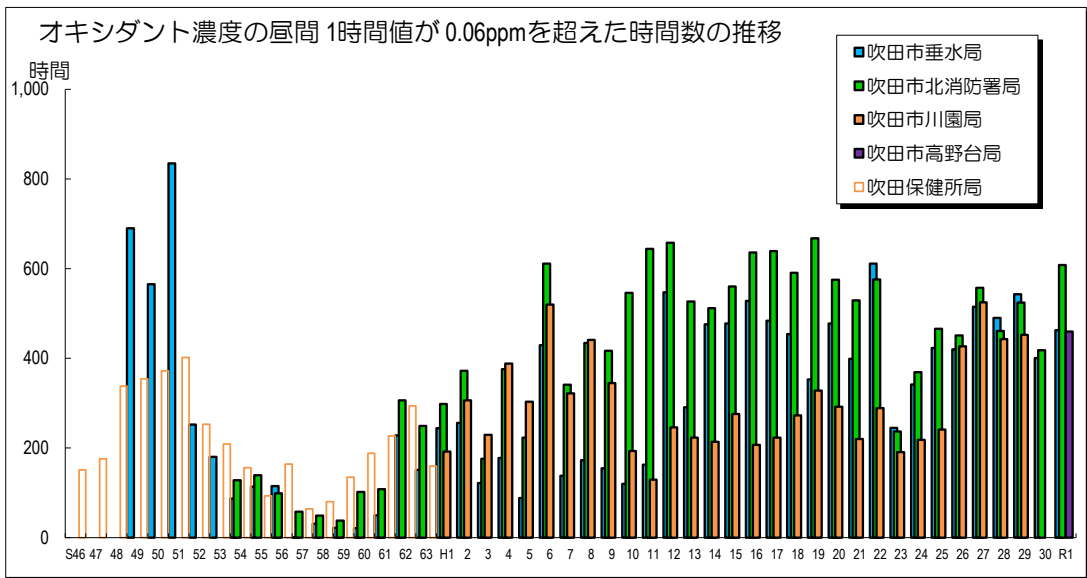
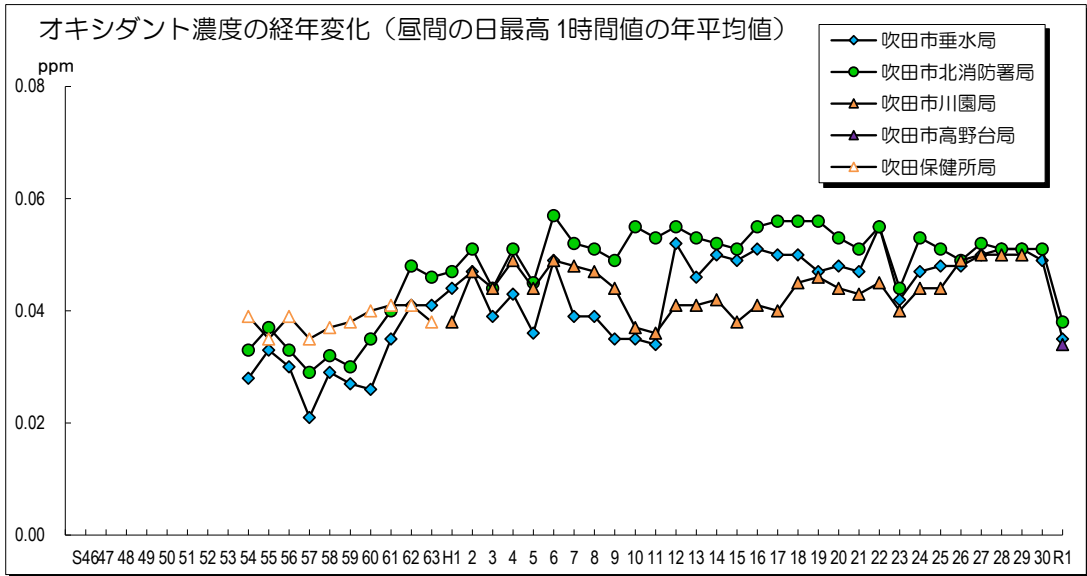


光化学オキシダント



令和元年度(2019年度)オキシダント濃度の測定結果

測定局	年度	昼間	昼間	昼間の	昼間の1時間値が	昼間の1時間値が	昼間の	昼間の		
		測定日数	測定時間	1時間値の 年平均値	0.06ppmを超えた 日数と時間数	0.12ppm以上の 日数と時間数	1時間値の 最高値	日最高1時間値の 年平均値		
		日	時間	ppm	日	時間	日	時間	ppm	ppm
吹田市垂水局	平成27	360	5,345	0.034	94	515	0	0	0.118	0.050
	28	364	5,407	0.035	95	490	1	1	0.123	0.051
	29	365	5,433	0.036	99	543	0	0	0.111	0.051
	30	365	5,410	0.035	74	401	2	4	0.127	0.049
	令和元	366	5,438	0.035	89	463	1	1	0.12	0.049
吹田市 北消防署局	平成27	366	5,432	0.036	99	557	3	5	0.133	0.052
	28	365	5,422	0.035	89	461	1	1	0.120	0.051
	29	365	5,431	0.035	97	524	0	0	0.112	0.051
	30	365	5,411	0.036	81	418	1	2	0.125	0.051
	令和元	363	5,376	0.038	102	608	2	2	0.123	0.052
吹田市川園局	平成27	366	5,431	0.034	91	525	0	0	0.118	0.050
	28	365	5,412	0.034	85	443	0	0	0.115	0.050
	29	365	5,413	0.034	91	452	0	0	0.109	0.050
	30	124	1,837	※0.04	50	304	1	1	0.120	0.058
吹田市高野台局	平成30	234	3,442	※0.03	20	56	0	0	0.075	0.043
	令和元	365	5,411	0.034	89	460	0	0	0.113	0.049

(注) 1 昼間とは、5時から20時までの時間帯である。

2 環境目標値は、昼間の1時間値が、0.06ppm以下であること。

※ 平成30年度の川園局及び高野台局の有効測定日は250日未満となり、測定結果は年平均値として取り扱うことができないため、参考値として掲載している。

令和元年度(2019年度)オキシダント濃度の月別変化

測定局	項目	平成31年 令和元年							令和2年					年間	
		4月	5月	6月	7月	8月	9月	10月	11月	12月	1月	2月	3月		
吹田市垂水局	昼間測定日数	日	30	31	30	31	31	30	31	30	31	31	29	31	366
	昼間測定時間	時間	447	463	448	463	462	448	442	448	463	462	433	459	5,438
	昼間の1時間値の平均値	ppm	0.046	0.056	0.048	0.034	0.032	0.034	0.032	0.028	0.02	0.026	0.025	0.035	0.035
	昼間の1時間値が0.06ppmを 超えた日数と時間数	日	13	22	16	14	15	8	1	0	0	0	0	0	89
		時間	70	160	96	42	68	23	4	0	0	0	0	0	463
	昼間の1時間値が0.12ppm 以上の日数と時間数	日	0	1	0	0	0	0	0	0	0	0	0	0	1
		時間	0	1	0	0	0	0	0	0	0	0	0	0	1
	昼間の1時間値の最高値	ppm	0.084	0.12	0.099	0.083	0.108	0.083	0.075	0.058	0.04	0.045	0.047	0.059	0.12
	昼間の日最高1時間値の平均値	ppm	0.058	0.074	0.066	0.054	0.057	0.051	0.044	0.041	0.032	0.036	0.037	0.045	0.049
吹田市 北消防署局	昼間測定日数	日	30	31	30	31	31	30	31	27	31	31	29	31	363
	昼間測定時間	時間	447	463	448	463	461	448	441	387	462	463	433	460	5,376
	昼間の1時間値の平均値	ppm	0.051	0.06	0.051	0.038	0.036	0.038	0.034	0.027	0.021	0.027	0.027	0.037	0.038
	昼間の1時間値が0.06ppmを 超えた日数と時間数	日	15	24	20	17	15	7	2	0	0	0	0	2	102
		時間	107	204	123	67	75	21	6	0	0	0	0	5	608
	昼間の1時間値が0.12ppm 以上の日数と時間数	日	0	2	0	0	0	0	0	0	0	0	0	0	2
		時間	0	2	0	0	0	0	0	0	0	0	0	0	2
	昼間の1時間値の最高値	ppm	0.091	0.123	0.106	0.089	0.11	0.095	0.078	0.058	0.044	0.046	0.049	0.066	0.123
	昼間の日最高1時間値の平均値	ppm	0.063	0.077	0.07	0.059	0.059	0.053	0.046	0.041	0.034	0.038	0.038	0.048	0.052
吹田市 高野台局	昼間測定日数	日	30	31	30	31	31	30	30	30	31	31	29	31	365
	昼間測定時間	時間	447	463	447	463	463	438	428	448	462	461	432	459	5,411
	昼間の1時間値の平均値	ppm	0.046	0.055	0.047	0.034	0.031	0.033	0.03	0.027	0.02	0.026	0.027	0.036	0.034
	昼間の1時間値が0.06ppmを 超えた日数と時間数	日	13	21	15	15	14	7	1	0	0	0	0	3	89
		時間	75	158	92	45	62	18	5	0	0	0	0	5	460
	昼間の1時間値が0.12ppm 以上の日数と時間数	日	0	0	0	0	0	0	0	0	0	0	0	0	0
		時間	0	0	0	0	0	0	0	0	0	0	0	0	0
	昼間の1時間値の最高値	ppm	0.086	0.113	0.102	0.079	0.107	0.086	0.074	0.059	0.042	0.044	0.048	0.064	0.113
	昼間の日最高1時間値の平均値	ppm	0.058	0.073	0.065	0.054	0.054	0.048	0.043	0.041	0.032	0.037	0.038	0.047	0.049