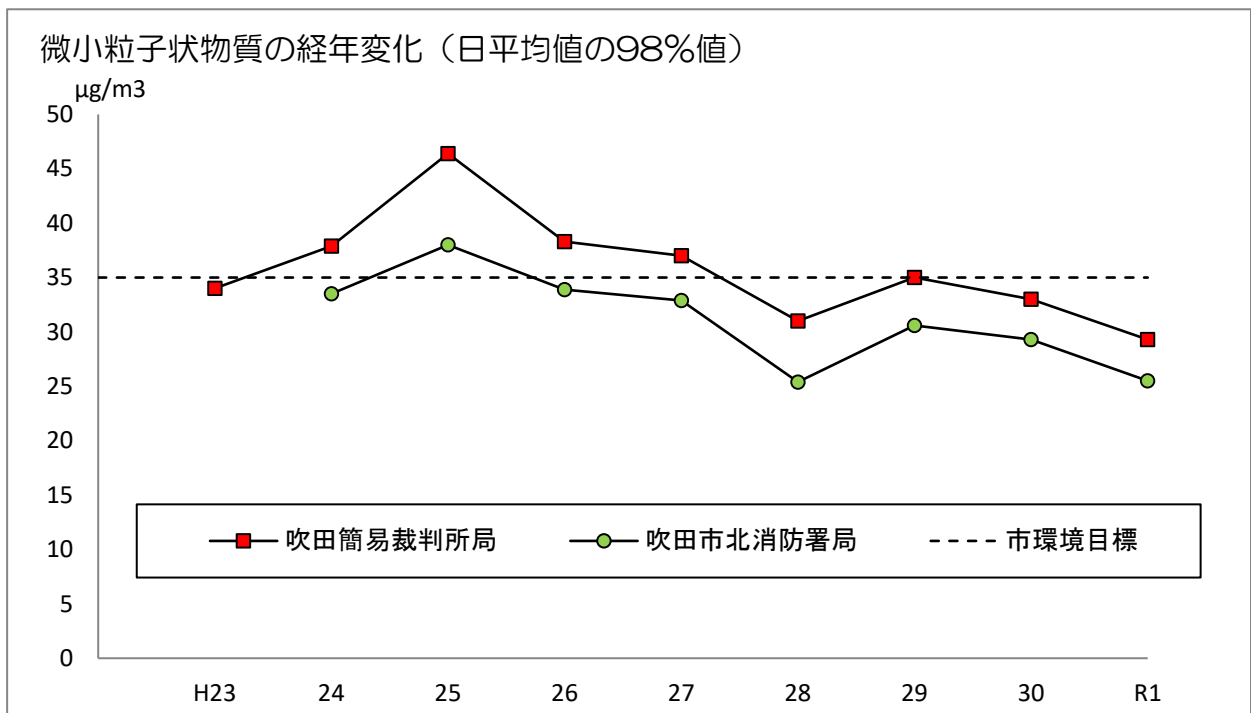
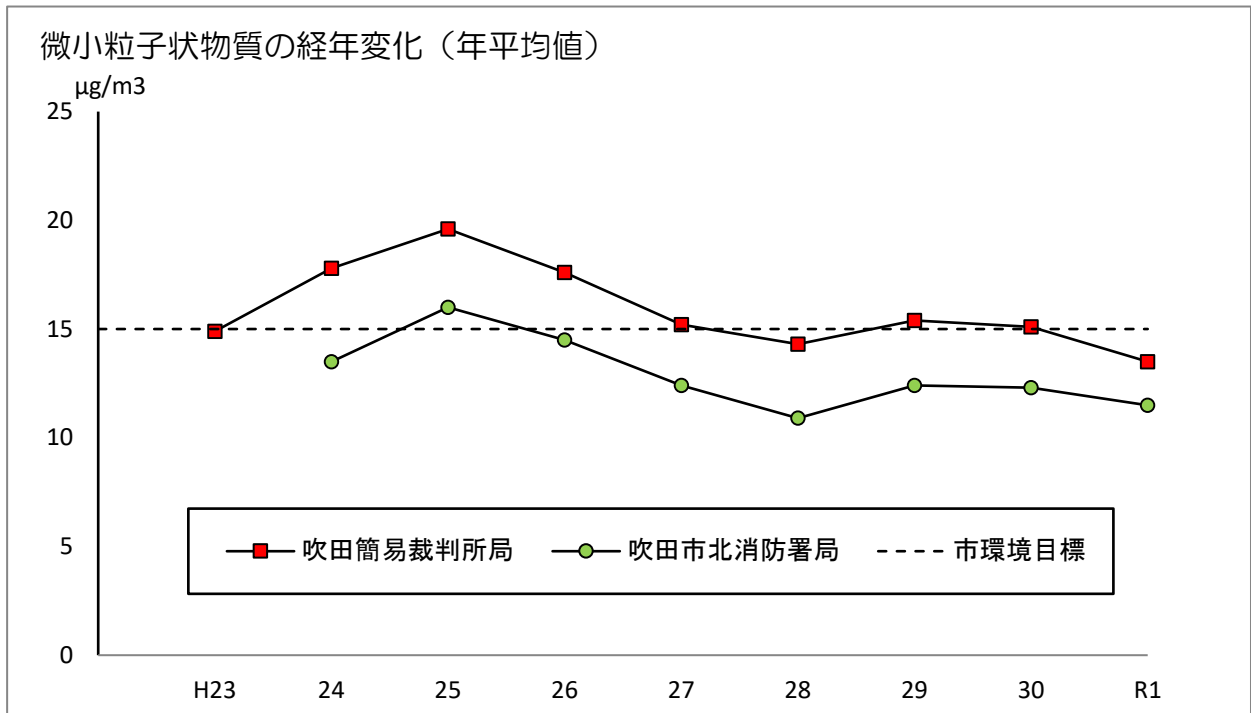


微小粒子状物質 (PM2.5)



令和元年度（2019年度）微小粒子状物質濃度の測定結果

測定局	年度	有効測定日数	測定時間	年平均値	日平均値の年間98%値	日平均値が35 $\mu\text{g}/\text{m}^3$ を超えた日数とその割合		98%値評価による日平均値が35 $\mu\text{g}/\text{m}^3$ を超えた日数	環境基準達成状況	
						日	%		日	長期
吹田市 北消防署局	平成27	364	8,722	12.4	32.9	3	0.8	0	○	○
	28	359	8,618	10.9	25.4	0	0.0	0	○	○
	29	362	8,692	12.4	30.6	2	0.6	0	○	○
	30	362	8,676	12.3	29.3	0	0.0	0	○	○
	令和元	357	8,582	11.5	25.5	1	0.3	0	○	○
吹田 簡易裁判所局	平成27	364	8,724	15.2	37.0	13	3.6	6	×	×
	28	353	8,502	14.3	31.0	5	1.4	0	○	○
	29	362	8,695	15.4	35.0	6	1.7	0	×	○
	30	357	8,599	15.1	33.0	5	1.4	0	×	○
	令和元	364	8,723	13.5	29.3	2	0.5	0	○	○

令和元年度（2019年度）微小粒子状物質濃度の月別変化

測定局	項目	平成31年 令和元年					令和2年					年間			
		4月	5月	6月	7月	8月	9月	10月	11月	12月	1月		2月	3月	
吹田市 北消防署局	有効測定日数	日	30	31	30	31	31	27	31	25	31	31	28	31	357
	測定時間	時間	715	741	718	742	742	669	740	621	737	741	676	740	8,582
	日平均値の平均値	$\mu\text{g}/\text{m}^3$	12.8	14.6	12.9	11.8	13.2	9.4	8.6	9.3	11.8	10.2	11	11.2	11.5
	1時間値の最高値	$\mu\text{g}/\text{m}^3$	44	44	43	36	45	33	37	36	62	42	43	33	62
	日平均値の最高値	$\mu\text{g}/\text{m}^3$	27	35	29.6	21.4	31.5	20.3	23.8	15.1	38.3	20.8	20.7	23.9	38.3
	日平均値が35 $\mu\text{g}/\text{m}^3$ を超えた日数	日	0	0	0	0	0	0	0	0	1	0	0	0	1
吹田 簡易裁判所局	有効測定日数	日	30	31	30	31	31	28	31	30	31	31	29	31	364
	測定時間	時間	717	742	717	742	742	686	741	718	741	742	693	742	8,723
	日平均値の平均値	$\mu\text{g}/\text{m}^3$	14.2	16.6	14.8	13.9	15.1	11.1	10.6	12.4	14.7	11.8	13.4	13.3	13.5
	1時間値の最高値	$\mu\text{g}/\text{m}^3$	48	48	48	44	48	32	41	35	69	35	42	35	69
	日平均値の最高値	$\mu\text{g}/\text{m}^3$	28.1	37.6	31.3	23.5	31.7	25.4	29.3	26	45.4	23	24.5	27.4	45.4
	日平均値が35 $\mu\text{g}/\text{m}^3$ を超えた日数	日	0	1	0	0	0	0	0	0	1	0	0	0	2