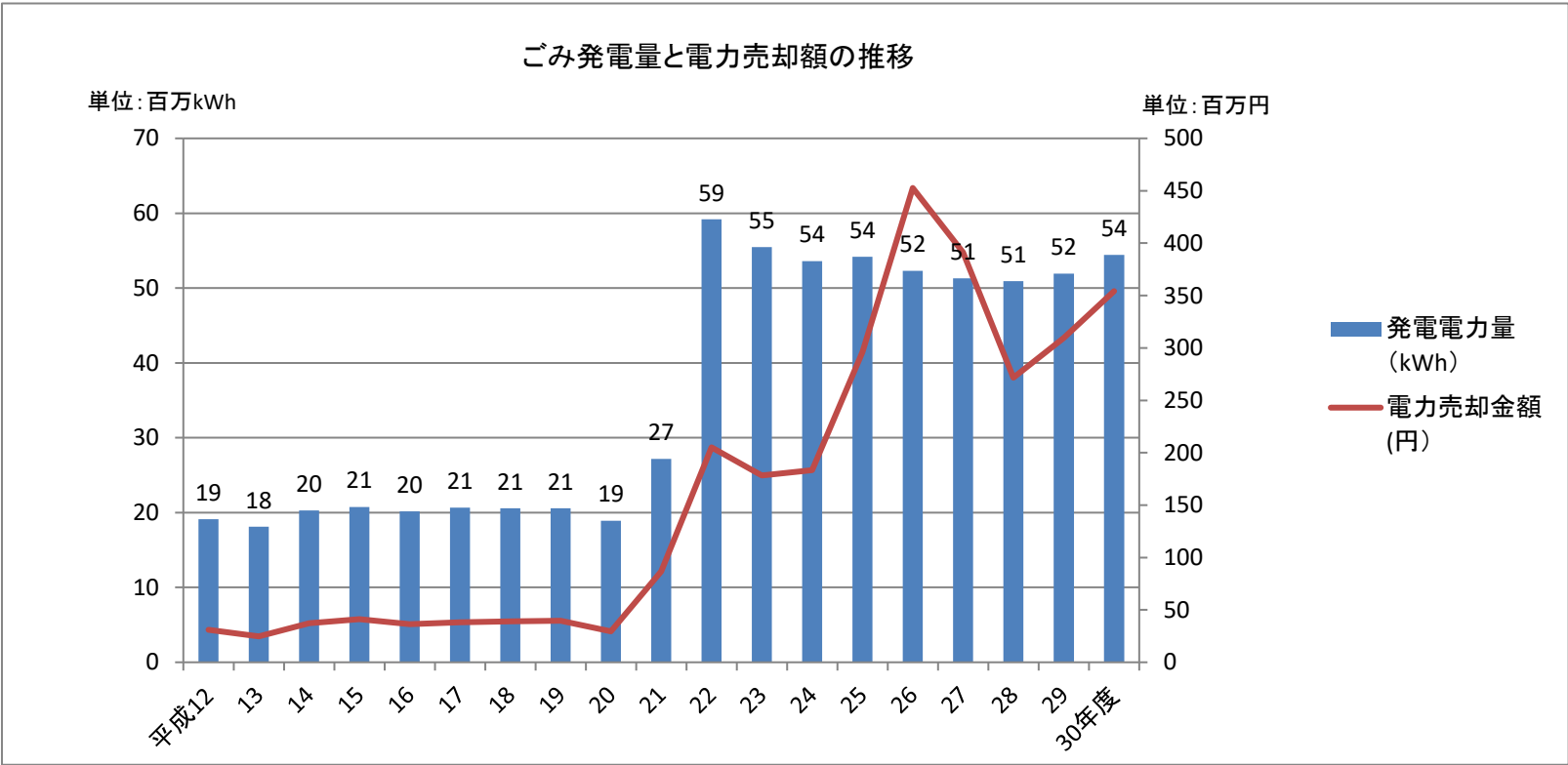


ごみ発電量

	発電電力量 (kWh)	電力会社への 逆送電力量 (kWh)	電力売却金額 (円)	逆送分を含む 節電金額 (円)
平成12年度 (2000年度)	19,100,320	4,289,974	30,958,975	174,601,580
平成13年度 (2001年度)	18,102,690	3,324,950	24,723,549	169,630,643
平成14年度 (2002年度)	20,268,980	4,798,305	37,250,704	183,243,272
平成15年度 (2003年度)	20,745,200	5,453,847	41,287,985	184,095,673
平成16年度 (2004年度)	20,181,070	5,032,112	36,284,510	174,489,977
平成17年度 (2005年度)	20,670,810	5,265,786	38,282,479	170,099,436
平成18年度 (2006年度)	20,596,750	5,512,410	38,938,712	168,703,773
平成19年度 (2007年度)	20,574,840	5,547,168	39,688,686	171,034,355
平成20年度 (2008年度)	18,930,600	4,065,400	29,473,926	173,479,016
平成21年度 (2009年度)	27,159,257	10,507,539	86,735,881	138,204,639
平成22年度 (2010年度)	59,172,921	27,634,017	204,987,160	484,757,454
平成23年度 (2011年度)	55,485,764	23,532,957	178,280,809	482,259,352
平成24年度 (2012年度)	53,616,296	22,312,999	183,373,386	500,473,491
平成25年度 (2013年度)	54,179,566	23,035,811	296,143,765	719,072,722
平成26年度 (2014年度)	52,302,658	22,007,744	452,664,483	903,808,712
平成27年度 (2015年度)	51,294,159	21,231,810	391,300,254	842,237,485
平成28年度 (2016年度)	50,931,799	19,976,610	271,608,117	682,020,941
平成29年度 (2017年度)	51,940,588	21,416,580	309,458,704	756,547,191
平成30年度 (2018年度)	54,448,025	26,091,260	354,290,596	801,709,046

* 平成21年12月14日までは旧清掃工場（北工場）で発電

* 平成26年度に売却先電力会社を変更



- * 平成21年12月14日までは旧清掃工場（北工場）で発電
- * 平成26年度に売却先電力会社を変更