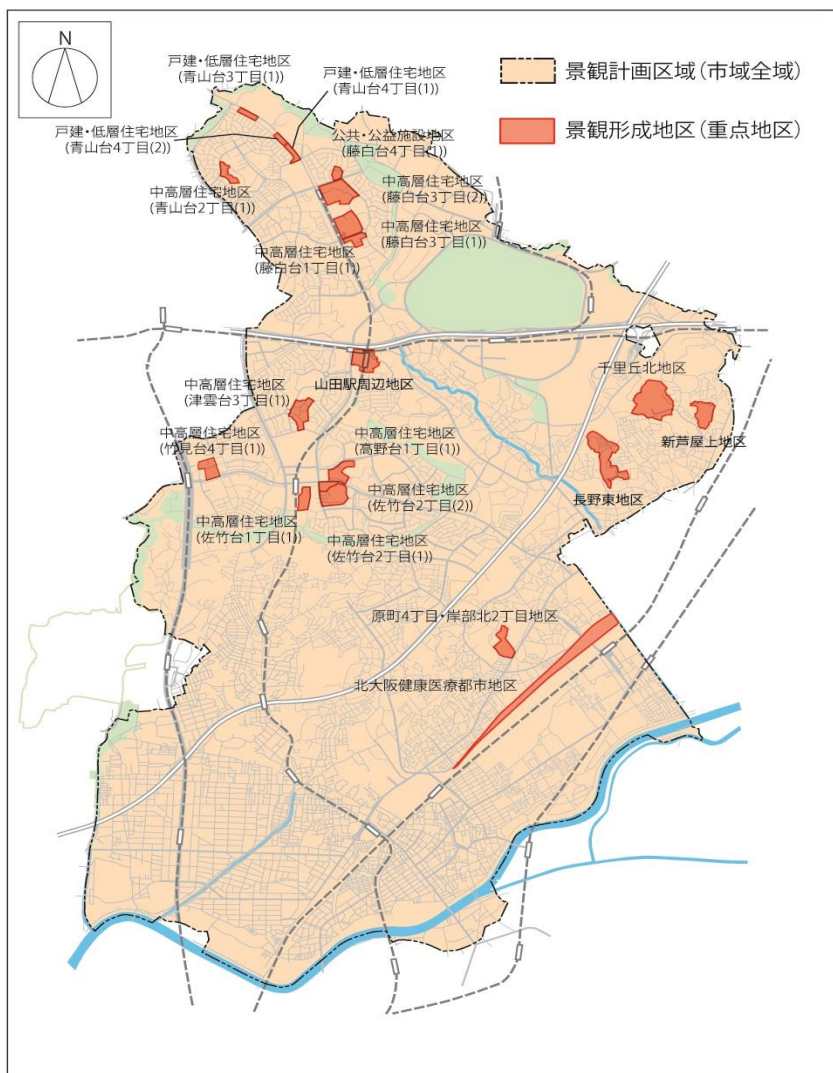


景観形成地区指定状況

平成30年3月31日現在



| 地区名                       | 面積      |
|---------------------------|---------|
| (1) 山田駅周辺地区               | 約4.6ha  |
| (2) 新芦屋上地区                | 約4.0ha  |
| (3) 長野東地区                 | 約8.8ha  |
| (4) 戸建・低層住宅地区(青山台4丁目(1))  | 約1.1ha  |
| (5) 公共・公益施設地区(藤白台4丁目(1))  | 約1.1ha  |
| (6) 中高層住宅地区(佐竹台1丁目(1))    | 約2.9ha  |
| (7) 中高層住宅地区(佐竹台2丁目(1))    | 約4.7ha  |
| (8) 中高層住宅地区(竹見台4丁目(1))    | 約2.9ha  |
| (9) 原町4丁目・岸部北2丁目地区        | 約3.5ha  |
| (10) 中高層住宅地区(青山台2丁目(1))   | 約2.0ha  |
| (11) 中高層住宅地区(藤白台3丁目(1))   | 約5.4ha  |
| (12) 中高層住宅地区(津雲台3丁目(1))   | 約4.1ha  |
| (13) 千里丘北地区               | 約12.2ha |
| (14) 中高層住宅地区(藤白台3丁目(2))   | 約6.8ha  |
| (15) 中高層住宅地区(佐竹台2丁目(2))   | 約1.5ha  |
| (16) 北大阪健康医療都市地区          | 約14.8ha |
| (17) 中高層住宅地区(高野台1丁目(1))   | 約3.8ha  |
| (18) 中高層住宅地区(藤白台1丁目(1))   | 約2.6ha  |
| (19) 戸建・低層住宅地区(青山台3丁目(1)) | 約1.1ha  |
| (20) 戸建・低層住宅地区(青山台4丁目(1)) | 約0.8ha  |