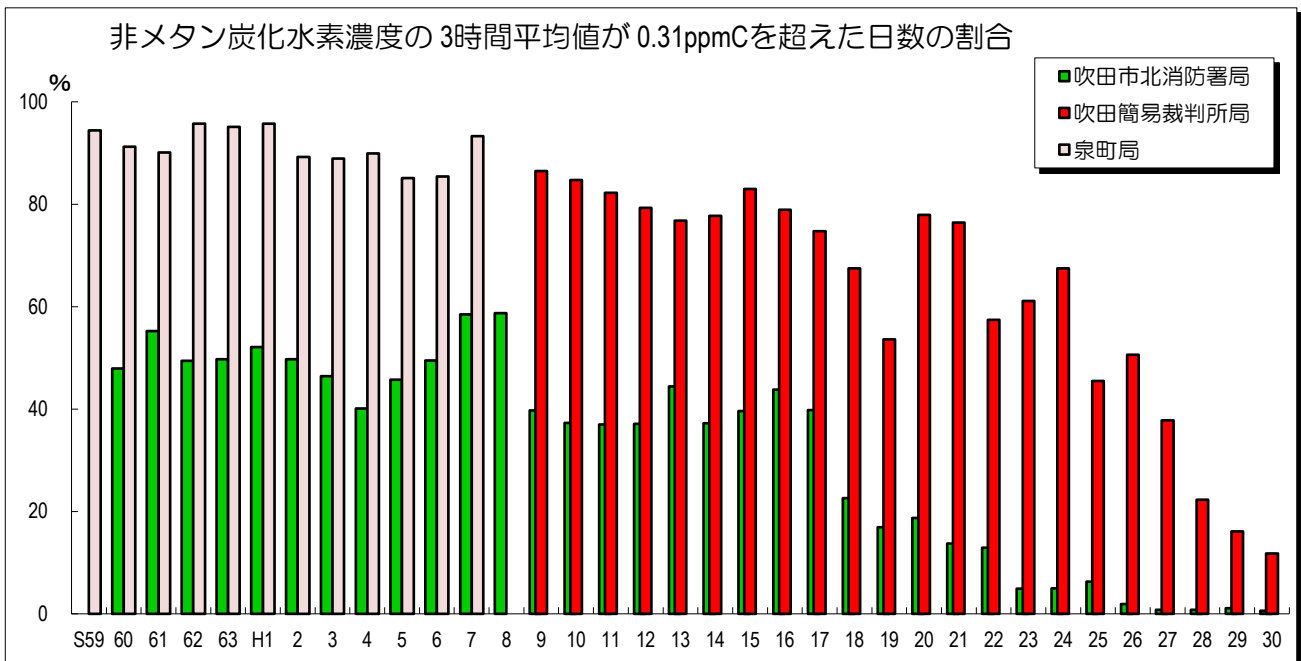
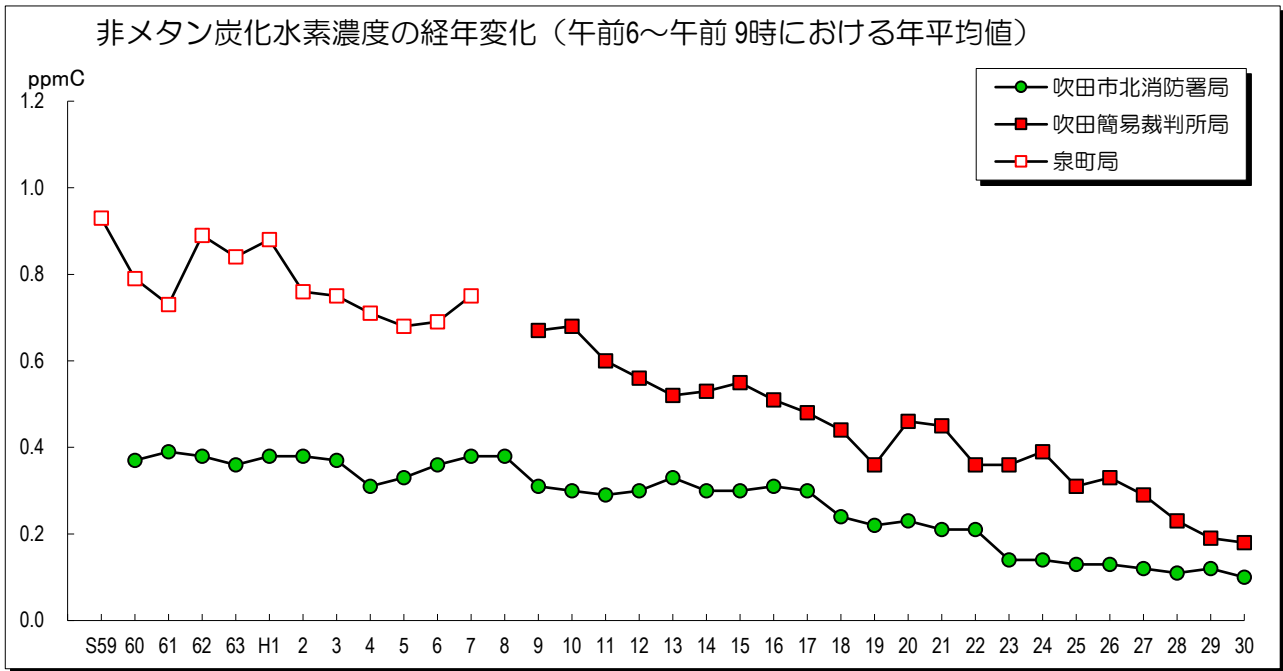


② 非メタン炭化水素



非メタン炭化水素濃度の測定結果

測定局	年度	測定時間 時間	年平均値 ppmC	6～9時 における 年平均値 ppmC	6～9時 測定日数 日	6～9時 3時間平均値		6～9時3時間平均値が 0.20ppmCを超えた 日数とその割合		6～9時3時間平均値が 0.31ppmCを超えた 日数とその割合	
						最高値	最低値	日数	割合	日数	割合
						ppmC	ppmC	日	%	日	%
吹田市 北消防署局	平成26	8,522	0.12	0.13	361	0.44	0.01	59	16.3	7	1.9
	27	8,530	0.11	0.12	364	0.33	0.00	35	9.6	3	0.8
	28	8,543	0.11	0.11	362	0.39	0.01	21	5.8	3	0.8
	29	8,511	0.11	0.12	361	0.37	0.00	43	11.9	4	1.1
	30	8,582	0.09	0.10	361	0.50	0.00	17	4.7	2	0.6
吹田 簡易裁判所局	平成26	8,517	0.28	0.33	362	0.71	0.06	304	84.0	183	50.6
	27	8,502	0.25	0.29	362	0.63	0.03	278	76.8	137	37.8
	28	5,630	0.18	0.23	238	0.54	0.01	138	58.0	53	22.3
	29	8,540	0.15	0.19	360	0.61	0.01	134	37.2	58	16.1
	30	8,609	0.14	0.18	363	0.77	0.03	127	35.0	43	11.8

(注) 指針値 非メタン炭化水素濃度の午前6時～9時までの3時間平均値が、0.20ppmC～0.31ppmCの範囲内または、それ以下であること。
但し、3時間のうち1時間でも欠測があると、評価の対象としない。

非メタン炭化水素濃度の月別変化（平成30年度）

測定局	項目	平成30年												年間		
		4月	5月	6月	7月	8月	9月	10月	11月	12月	1月	2月	3月			
吹田市 北消防署局	測定時間	時間	709	734	710	725	733	668	727	710	736	734	663	733	8582	
	平均値	ppmC	0.08	0.08	0.08	0.08	0.07	0.08	0.07	0.09	0.11	0.11	0.11	0.09	0.09	
	6～9時における平均値	ppmC	0.10	0.09	0.08	0.09	0.07	0.09	0.09	0.11	0.13	0.11	0.12	0.11	0.10	
	6～9時測定日数	日	30	31	30	30	31	28	31	29	31	31	28	31	361	
	6～9時 3時間平均値	最高値	ppmC	0.24	0.18	0.18	0.16	0.16	0.16	0.20	0.29	0.37	0.26	0.50	0.23	0.50
		最低値	ppmC	0.00	0.01	0.02	0.02	0.03	0.05	0.02	0.02	0.02	0.04	0.03	0.04	0.00
	6～9時 3時間平均値が 0.20ppmCを 超えた日数とその割合	日	2	0	0	0	0	0	0	0	1	7	3	2	2	17
		%	6.7	0.0	0.0	0.0	0.0	0.0	0.0	0.0	3.4	22.6	9.7	7.1	6.5	4.7
	6～9時 3時間平均値が 0.31ppmCを 超えた日数とその割合	日	0	0	0	0	0	0	0	0	1	0	1	0	2	
		%	0.0	0.0	0.0	0.0	0.0	0.0	0.0	0.0	3.2	0.0	3.6	0.0	0.6	
吹田 簡易裁判所局	測定時間	時間	709	732	710	734	732	684	732	709	736	733	662	736	8609	
	平均値	ppmC	0.15	0.14	0.12	0.10	0.07	0.13	0.14	0.19	0.17	0.18	0.17	0.13	0.14	
	6～9時における平均値	ppmC	0.19	0.17	0.14	0.12	0.09	0.17	0.20	0.25	0.22	0.22	0.21	0.18	0.18	
	6～9時測定日数	日	30	31	30	31	30	29	31	30	31	31	28	31	363	
	6～9時 3時間平均値	最高値	ppmC	0.37	0.33	0.28	0.24	0.19	0.30	0.37	0.48	0.77	0.67	0.59	0.48	0.77
		最低値	ppmC	0.05	0.05	0.03	0.04	0.04	0.07	0.07	0.07	0.04	0.04	0.05	0.04	0.03
	6～9時 3時間平均値が 0.20ppmCを 超えた日数とその割合	日	15	7	5	2	0	7	15	21	15	16	11	13	127	
		%	50.0	22.6	16.7	6.5	0.0	24.1	48.4	70.0	48.4	51.6	39.3	41.9	35.0	
	6～9時 3時間平均値が 0.31ppmCを 超えた日数とその割合	日	4	3	0	0	0	0	4	7	5	9	7	4	43	
		%	13.3	9.7	0.0	0.0	0.0	0.0	12.9	23.3	16.1	29.0	25.0	12.9	11.8	