

## 写真票

発注者		調査年度
吹田市	吹田市生活環境部地球環境課	2011

写真番号	1
写真区分記号	s
写真表題	ツマグロオオヨコバイ
説明	
撮影年月日	2011/4/6
季節	春
地区名	北千里
ファイル名	



写真番号	2
写真区分記号	s
写真表題	ヒロウドツリアブ
説明	
撮影年月日	2011/4/18
季節	春
地区名	北千里
ファイル名	



写真番号	3
写真区分記号	s
写真表題	コクワガタ
説明	
撮影年月日	2011/4/19
季節	春
地区名	北千里
ファイル名	



※ 平成24年(2012年)4月1日 環境部環境政策室に名称変更予定  
 ※ 写真区分記号: p: 調査地区等、c: 調査実施状況、s: 生物種、o:その他

## 写真票

発注者		調査年度
吹田市	吹田市生活環境部地球環境課	2011

写真番号	4
写真区分記号	s
写真表題	ヒゲジロハサミムシ
説明	
撮影年月日	2011/4/24
季節	春
地区名	北千里
ファイル名	



写真番号	5
写真区分記号	s
写真表題	ケラ
説明	
撮影年月日	2011/4/24
季節	春
地区名	北千里
ファイル名	



写真番号	6
写真区分記号	s
写真表題	モモブトカミキリモドキ
説明	
撮影年月日	2011/4/24
季節	春
地区名	北千里
ファイル名	



## 写真票

発注者		調査年度
吹田市	吹田市生活環境部地球環境課	2011

写真番号	7
写真区分記号	s
写真表題	ナミテントウ
説明	
撮影年月日	2011/5/24
季節	春
地区名	北千里
ファイル名	



写真番号	8
写真区分記号	s
写真表題	コヤマトンボ
説明	
撮影年月日	2011/5/24
季節	春
地区名	北千里
ファイル名	



写真番号	9
写真区分記号	s
写真表題	マイマイガ
説明	幼虫
撮影年月日	2011/5/24
季節	春
地区名	北千里
ファイル名	



## 写真票

発注者		調査年度
吹田市	吹田市生活環境部地球環境課	2011

写真番号	10
写真区分記号	s
写真表題	フクラスズメ
説明	幼虫
撮影年月日	2011/5/27
季節	春
地区名	北千里
ファイル名	



写真番号	11
写真区分記号	s
写真表題	オオヤマトンボ
説明	
撮影年月日	2011/5/27
季節	春
地区名	北千里
ファイル名	



写真番号	12
写真区分記号	s
写真表題	ノギリカミキリ
説明	
撮影年月日	2011/6/10
季節	春
地区名	北千里
ファイル名	



## 写真票

発注者		調査年度
吹田市	吹田市生活環境部地球環境課	2011

写真番号	13
写真区分記号	s
写真表題	サトキマダラヒカゲ
説明	
撮影年月日	2011/6/10
季節	春
地区名	北千里
ファイル名	



写真番号	14
写真区分記号	s
写真表題	ウメエダシヤク
説明	
撮影年月日	2011/6/10
季節	春
地区名	北千里
ファイル名	



写真番号	45
写真区分記号	s
写真表題	ツチイナゴ
説明	
撮影年月日	2011/6/15
季節	夏
地区名	北千里
ファイル名	



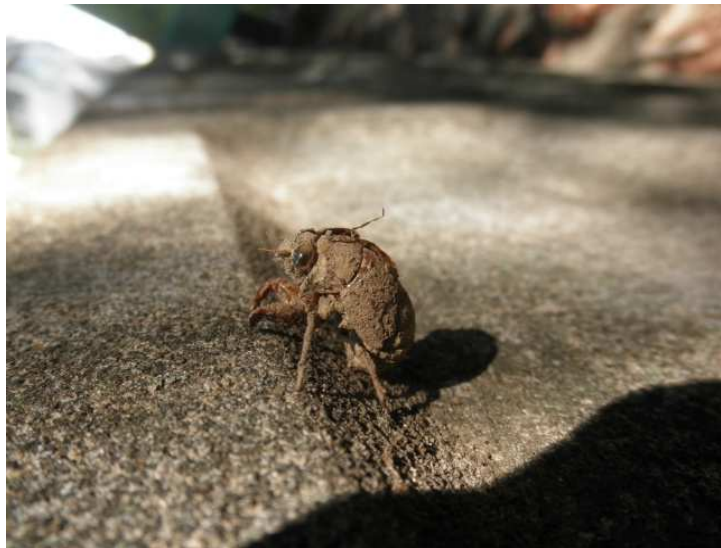
## 写真票

発注者		調査年度
吹田市	吹田市生活環境部地球環境課	2011

写真番号	46
写真区分記号	s
写真表題	マメコガネ
説明	
撮影年月日	2011/6/15
季節	夏
地区名	北千里
ファイル名	



写真番号	47
写真区分記号	s
写真表題	ニイニイゼミ
説明	脱殻
撮影年月日	2011/7/6
季節	夏
地区名	北千里
ファイル名	



写真番号	48
写真区分記号	s
写真表題	シオヤアブ
説明	
撮影年月日	2011/7/6
季節	夏
地区名	北千里
ファイル名	



## 写真票

発注者		調査年度
吹田市	吹田市生活環境部地球環境課	2011

写真番号	49
写真区分記号	s
写真表題	アオメアブ
説明	
撮影年月日	2011/7/6
季節	夏
地区名	北千里
ファイル名	



写真番号	50
写真区分記号	s
写真表題	コシアキトンボ
説明	
撮影年月日	2011/7/6
季節	夏
地区名	北千里
ファイル名	



写真番号	51
写真区分記号	s
写真表題	カナブン
説明	
撮影年月日	2011/7/14
季節	夏
地区名	北千里
ファイル名	



## 写真票

発注者		調査年度
吹田市	吹田市生活環境部地球環境課	2011

写真番号	52
写真区分記号	s
写真表題	コガタズメバチ
説明	
撮影年月日	2011/7/14
季節	夏
地区名	北千里
ファイル名	



写真番号	52
写真区分記号	s
写真表題	カブトムシ
説明	
撮影年月日	2011/7/14
季節	夏
地区名	北千里
ファイル名	



写真番号	54
写真区分記号	s
写真表題	オオシオカラトンボ
説明	
撮影年月日	2011/7/16
季節	夏
地区名	北千里
ファイル名	





## 写真票

発注者		調査年度
吹田市	吹田市生活環境部地球環境課	2011

写真番号	55
写真区分記号	s
写真表題	ゴマダラカミキリ
説明	
撮影年月日	2011/7/22
季節	夏
地区名	北千里
ファイル名	



写真番号	56
写真区分記号	s
写真表題	エビイロカメムシ
説明	
撮影年月日	2011/7/22
季節	夏
地区名	北千里
ファイル名	



写真番号	57
写真区分記号	s
写真表題	ハグロトンボ
説明	
撮影年月日	2011/7/24
季節	夏
地区名	北千里
ファイル名	



## 写真票

発注者		調査年度
吹田市	吹田市生活環境部地球環境課	2011

写真番号	74
写真区分記号	s
写真表題	マイコアカネ
説明	
撮影年月日	2011/9/6
季節	秋
地区名	北千里
ファイル名	



写真番号	75
写真区分記号	s
写真表題	アオマツムシ
説明	
撮影年月日	2011/9/6
季節	秋
地区名	北千里
ファイル名	



写真番号	76
写真区分記号	s
写真表題	コノシメトンボ
説明	
撮影年月日	2011/9/6
季節	秋
地区名	北千里
ファイル名	



## 写真票

発注者		調査年度
吹田市	吹田市生活環境部地球環境課	2011

写真番号	77
写真区分記号	o
写真表題	カシノナガキクイムシの食痕
説明	
撮影年月日	2011/9/7
季節	秋
地区名	北千里
ファイル名	



写真番号	78
写真区分記号	s
写真表題	ホソオビアシブトクチバ
説明	
撮影年月日	2011/9/7
季節	秋
地区名	北千里
ファイル名	



写真番号	79
写真区分記号	s
写真表題	トノサマバッタ
説明	
撮影年月日	2011/9/7
季節	秋
地区名	北千里
ファイル名	



## 写真票

発注者		調査年度
吹田市	吹田市生活環境部地球環境課	2011

写真番号	80
写真区分記号	s
写真表題	コムラサキ
説明	
撮影年月日	2011/9/7
季節	秋
地区名	北千里
ファイル名	



写真番号	81
写真区分記号	s
写真表題	クルマバツタモドキ
説明	
撮影年月日	2011/9/16
季節	秋
地区名	北千里
ファイル名	



写真番号	82
写真区分記号	s
写真表題	ハラビロカマキリ
説明	
撮影年月日	2011/10/7
季節	秋
地区名	北千里
ファイル名	



## 写真票

発注者		調査年度
吹田市	吹田市生活環境部地球環境課	2011

写真番号	83
写真区分記号	s
写真表題	ココマキリ
説明	
撮影年月日	2011/10/8
季節	秋
地区名	北千里
ファイル名	

