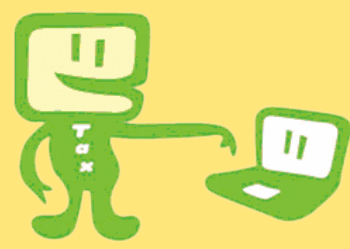




令和3年分確定申告

自宅でできる



イータックス

e-Tax(国税電子申告・納税システム)で

パソコン・スマホ申告を

e-Taxならこんなに便利

- 待ち時間なく、ゆっくり作成(3密回避)
- 添付書類の提出を省略できる
- 土・日曜日、祝日も24時間利用可能
※確定申告期間中のみ
- e-Taxでの還付申告は約3週間で振り込み



利用にはマイナンバーカードか、税務署で発行できるID・パスワードが必要です。

e-Taxについて詳しくは、
国税庁ホームページへ



☎吹田税務署(TEL6330・3911) 市民税課(FAX6368・7344)

市役所 代表電話番号 TEL6384・1231
ホームページ <https://www.city.suita.osaka.jp/>

市の人口 37万8866人(前月比-3人)
男18万1079人 女19万7787人
世帯数 17万8663世帯 (1月31日現在)

市報すいたの配布については(株)ヤマツーナッジ(TEL6877・5577 FAX6877・5540)へ、川園町、五月が丘東、五月が丘西、出口町の配布は(一社)吹田市障がい者の働く場事業団(TEL6170・8141 FAX6317・1231)へ問い合わせてください。



市ホームページ
問い合わせ先一覧