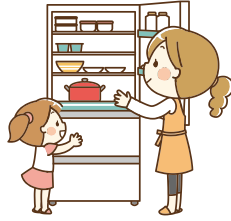


冷蔵庫収納術講習会

食品をむだにしない方法を学びます。Zoomで参加も可。時2月21日(月)午後2時〜4時。所千里山コミュニティセンター。定先着30人。Zoomは定員なし。甲あり。甲2月18日(金)までに◆と参加方法(対面かZoom)、手話通訳希望の有無を電話かファックス、メールで環境政策室(TEL6384・1702 FAX6368・9900)へ。手話通訳希望は2月7日(月)まで。



家でできる2R講座

日常で実践できるごみの減らし方について。Zoomで参加も可。時3月4日(金)午後2時〜4時。所千里山コミュニティセンター。定先着50人。Zoomは定員なし。甲あり。甲3月3日(木)までに◆と参加方法(対面かZoom)、手話通訳希望の有無を電話かファックス、メールで環境政策室(TEL6384・1702 FAX6368・9900)へ。手話通訳希望は2月7日(月)まで。

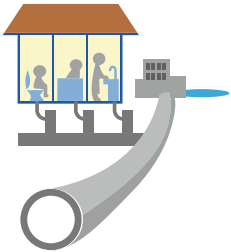
水道・下水道

水路上の使用は許可が必要です

水路上に通路橋などを架け、使用するには占用許可が必要です。まだ、許可を得ていない場合は、速やかに手続きを行ってください。関管路保全室(TEL6384・2068 FAX6368・9903)。

2月は生活排水対策推進月間

市の下水道普及率は99.9%まで進んでいて、市内の河川の水質は環境目標をほぼ達成しています。食品の残り物を流さない、油は使い切る工夫をして残ったものは廃食用油の回収に出すなど、下水処理や合併処理浄化槽での環境負荷を軽減するための協力をお願いします。関環境保全指導課(TEL6384・1850 FAX6368・7350)か管路保全室(TEL6384・2054 FAX6368・9903)、事業課業務担当(川岸町TEL6381・8500)。



産業・仕事・観光

商工業・農業

駅周辺まちづくり講演会

大学連携による商店街の活性化について。時2月7日(月)午後2時30分〜4時15分。所内本町コミュニティセンター。定先着80人。甲2月3日(木)までに□か、所定の用紙を地域経済振興室(TEL6170・2370 FAX6384・1292)へ。

地元農産物 江坂朝市

地産地消の取り組みとして、新鮮な旬の地元農産物を販売します。時2月13日(日)午前9時30分〜11時。売り切れしだい終了。所豊津公園。関地域経済振興室農業担当(TEL6384・1373 FAX6368・9909)。



新鮮な地元野菜が並びます

市民農園を利用しませんか

野菜や草花の栽培を楽しみましょう。時4月から3年間。所1区画約15平方メートル。◇岸部中3丁目E農園Ⅱ28区画。◇岸部中3丁目G農園Ⅱ40区画。◇岸部北3丁目B農園Ⅱ24区画。◇原町2丁目農園Ⅱ19区画。◇千里山高塚B農園Ⅱ24区画。◇山田西3丁目農園Ⅱ20区画。◇自動車以外で来園できる市内在住の20歳以上。定1世帯1区画。他の農園利用者は不可。多数抽選。年1万2000円。甲往復はがきに◆と希望農園名を書いて、地域経済振興室農業担当(〒564・8550住所不要 TEL6384・1373 FAX6368・9909)へ。1世帯1枚まで。2月7日(月)消印有効。



▶新型コロナウイルス感染症の影響で掲載内容が中止・延期・変更になる場合があります
イベント等の開催の有無は市ホームページか各室課への問い合わせなどで確認してください

仕事・就業

社会保険のいろは

基礎からわかりやすく解説します。オンライン参加可。時2月28日(月)午後1時30分～3時30分。所(メイシアターレセプションホール)。**対**現在働いているか、求職中の人。パート、アルバイトの人歓迎。**定**先着30人。**申**2月25日(金)までに◆と参加方法(対面かオンライン)を電話かファックス、メールで地域経済振興室(☎6384・1365 FAX6384・1292)へ。☎。

介護業界就職セミナー

業界の特徴や就職先を選ぶポイントなどを学びます。時3月3日(木)午後2時～4時。所(ハローワーク淀川(阪急十三駅))。**定**先着30人。**申**2月7日(月)から直接か電話でハローワーク淀川(☎6302・4771自動応答41#)へ。**問**ハローワーク淀川か高齢福祉室計画担当(☎6384・1339 FAX6368・7348)。

介護の仕事魅力発信セミナー

就職面接会に参加する市内の福祉関係の4事業者から、介護サ

市民意見の募集 (パブリックコメント)

政策などの案への意見を募集します。記名せず提出可。郵送やファックスなどで担当へ。内容は市ホームページで確認できます。

地域公共交通維持・改善計画案

2月1日(火)～3月2日(水)に総務交通室(佐竹台1☎6155・3531 FAX6872・1652)へ。

傍聴しませんか

いずれも**申**当日開始15分前に直接、会場へ。
景観まちづくり審議会 景観まちづくり計画の改定などについて。**所**2月7日(月)午後2時～4時。**所**千里山コミュニティセンター。**定**5人。多数抽選。**問**都市計画室(☎6384・1968 FAX6368・9901)。
吹田市バリアフリー懇談会 吹田市バリアフリー基本構想に基づく特定事業について。**所**2月8日(火)午後2時～4時。**所**千里市民センター多目的ルーム。**定**5人程度。多数抽選。**問**総務交通室(佐竹台1☎6155・3531 FAX6872・1652)。

都市計画審議会 岸辺駅前土地区

ビスの概要や各事業者の特徴を一度に聞けます。**所**3月9日(水)午前10時～正午。所(労働者会館(アスワーク吹田))。**定**先着20人。**申**2月14日(月)～3月8日(火)に直接か電話で(08)ナビすいた(☎6170・6125)へ。**問**地域経済振興室(☎6384・1365)か高齢福祉室計画担当(☎6384・1339 FAX6368・7348)。

就職面接会 福祉のお仕事

市内の福祉関係の約8事業者が参加。介護職の正規職員・パートなどを中心に幅広く募集。時3月10日(木)午後1時～4時。所(労働者会館(アスワーク吹田))。**定**1事業者当たり先着6人。**申**2月14日(月)から直接か電話でハローワーク淀川(☎6302・4771自動応答41#)へ。**問**ハローワーク淀川か高齢福祉室計画担当(☎6384・1339 FAX6368・7348)。

保育士・保育所支援センター出張就職相談会

市内の保育施設などで就職希望の人に向けて、コーディネーターが就職相談を行います。申し込みなど詳しくは、同センターのホームページを確認してください。時3月12日(土)午後1時～4時。所(江

事業者など

自動販売機設置事業者

4月から。内本町・亥の子谷コミュニティセンターに各1台。**申**2月1日(火)～14日(月)に所定の用紙を市民自治推進室(☎6384・1327 FAX6385・8300)へ。

人事募集

特定任期付職員採用候補者試験

事務(法務)1人。**問**弁護士資格を持ち、申し込み時点で弁護士として2年以上の実務経験があり、これまでに所属弁護士会から懲戒処分を受けたことのない人。**申**3月18日(金)までに原則、口。詳しくは市ホームページの募集要項を確認してください。**問**人事室(☎6384・1400 FAX6337・1631)、業務内容などについては法制室(☎6384・133

坂図書館前。問(同センター(保育幼稚園室内)☎6105・8078 FAX6384・2105)。



同センターホームページ

就職支援パソコン講座

ワードやエクセルなど4コースあり。3月中に各3日。申し込み方法など詳しくは市ホームページを確認してください。**問**求職中の学生は除く。**定**各コース10人。多数抽選。**問**地域経済振興室(☎6384・1365 FAX6384・1292)。



市ホームページ

募集

市民委員の募集

市の審議会などの委員でない人。選考あり。原稿は返却しません。

人事室の会計年度任用職員

保健師。1人。職員の健康管理など。**問**資格を持つ人。**勤務**週3日。**申**履歴書と資格証の写しを直接か郵送で同室(〒564・8550住所不要☎6384・1408 FAX6368・7343)へ。2月18日(金)必着。**採用**4月。

会計年度任用職員 児童館一時預かり保育士

1人。豊一児童センターで1・2歳児を対象とした保育・電話対応など。**問**資格を持つ人。**勤務**月々金曜日のうち週2日。午前9時15分～午後1時15分。**申**2月18日(金)までに所定の用紙と資格証の写しを子育て政策室(☎4860・6947 FAX6368・7349)へ。☎。**採用**4月以降。

会計年度任用職員 家庭児童相談員

児童虐待をはじめとする家庭児童相談に対する面談や電話、家庭訪問など。必要な資格など詳しくは市ホームページへ。**勤務**週5日。午前9時～午後5時30分。**申**2月21日(月)までに所定の用紙を家庭児童相談室(☎6384・14

地区公民館企画運営委員

吹一・吹二・吹三・千一・山二・山三・岸一・岸二・吹田南・南山田・山手・吹田東・西山田・片山・東佐井寺・北山田の各地区公民館で、講座などの企画や実施・運営をします。会議は月1回程度。任期は6月から2年間。**問**各館の区域内に住む人。**定**各館2人。**申**2月14日(月)までに各館と、まなびの支援課で配布する募集要項を確認し、各館か同課(朝日町☎6155・8243 FAX6155・8876)へ。

地域包括支援センター運営協議会

地域包括ケアシステムの中核機能となる同センターの運営などについて。平日の昼間に年2回。任期は4月から2年間。**問**市内在住の人。◇40～64歳12人。◇65歳以上12人。**申**800字程度にまとめた「身近で気軽に相談できる地域包括支援センターであるために求められること」と◆、年齢を直接か郵送で高齢福祉室支援担当(〒564・8550住所不要☎6384・1375 FAX6368・7348)へ。2月15日(火)消印有効。結果は3月下旬にお知らせします。

72 FAX6368・7349)へ。☎。**試験**3月3日(木)。**採用**4月以降。

保育所などの会計年度任用職員

公立園で勤務する(1)保育士(2)保育補助(3)保育パート(4)用務員(5)看護師。登録後、必要に応じて任用。**問**(1)(5)は資格を持つ人。**勤務**(1)(2)(5)週1～5日。午前8時45分～午後5時15分。(3)週5日。午前7時～10時30分か午後3時30分～7時のうち2時間。(4)週5日。午前8時30分～午後4時30分と隔週土曜日。勤務時間は相談に応じます。詳しくは市ホームページへ。**申**など。**問**保育幼稚園室(☎6384・1541 FAX6384・2105)。



家庭児童相談員募集のページ



登録・募集ページ



新型コロナウイルス感染症の影響で掲載内容が中止・延期・変更になる場合があります
イベント等の開催の有無は市ホームページか各室課への問い合わせなどで確認してください

前ページのつぎ

会計年度任用職員
地域支援センター

いずれも函資格を持つ人。固同センター(☎6339・7144)へ。
▼採用 6387・5734。
▼作業療法士・言語聴覚士 各1人。
▼勤務週4日。1日7時間45分。
☎2月15日(火)までに所定の用紙を同センターへ。
▼試験2月19日(出)。
保育士 2人程度。
▼勤務週2日、1日5時間45分か土曜日に1日4時間。
☎電話で同センターへ。

小中学校の会計年度任用職員

(1)小学校スタートアップ支援者
小学1・2年生の学習・生活指導の補助など。若干名。
☎小中学校、高校、幼稚園教諭の免許が保育士の資格を持つ人。
▼勤務月々金曜日のうち週4日。午前8時30分〜午後2時30分のうち4時間。学校の長期休業期間中は除く。
(2)読書活動支援者
図書館での児童・生徒の読書活動支援、図書整理など。1人程度。
☎司書が司書教諭の資格を持つ人。
▼勤務月々金曜日。小学校は午前9時45分〜午後4時30分、中学校は午前10時30分〜午後3時。学校の長期休業期間中は除く。

業期間中は除く。

障がい児補助員

障がいのある児童・生徒の介助など。登録後、必要に応じて採用。
▼勤務月々金曜日。午前8時30分〜午後3時45分のうち、週12〜16時間程度。学校の長期休業期間中は除く。
いずれも☎事前連絡のうえ、2月25日(金)までに所定の用紙と(1)(2)は資格証の写しを学校教育室(朝日町☎6155・8192)へ。
▼採用455・8872へ。
▼採用4月以降。

留守家庭児童育成室補助員

市内各小学校にある留守家庭児童育成室の運営、障がいの介助など。
☎18歳以上。高校生は除く。
▼勤務月々金曜日の原則午後1時〜6時30分。午前中、第4土曜日勤務あり。小学校の長期休業期間は午前8時30分〜午後6時30分のうち8時間45分。
☎をメールで放課後子ども育成室(☎6384・1599)へ。
▼採用4月以降。

会計年度任用職員 図書館司書

1人。
☎資格を持つ人。
▼勤務週間に15日。午前9時30分〜午後8時のうち7時間45分。
☎2月1日(火)〜15日(火)に所定の用紙を中1階の市民総務室。
☎先着12人。
☎2月21日(月)から予約専用電話(☎6385・8181)へ。
▼採用4月以降。

女性のための各種相談

女性の相談員が応じます。
☎男女共同参画センターデュオ(☎6388・1454)へ。
(1)電話相談
暮らしの中で感じる疑問など。相談専用電話(☎6337・3338)へ。
☎月・金曜日午前10時〜午後4時、水曜日午前10時〜午後8時、土曜日午後1時〜5時。
(2)悩みの相談室
1人50分。
☎第1・4火曜日、第2・3土曜日午前10時〜午後2時45分。
☎第1・4火曜日午後のみあり。
(3)DV相談
夫や恋人からの暴力(ドメスティック・バイオレンス)について。1人50分。
☎第1〜4木曜日午前10時〜午後2時45分。
☎午後のみあり。
(4)法律相談
弁護士が応じます。1人30分。
☎第2土曜日午後1時30分〜5時。
☎(2)(3)随時、(4)前日に予約専用電話(☎6388・1454)へ。
いずれも同センター休館日は日程変更あり。

相談・その他

相談

土曜日無料法律相談会
金銭貸借、相続、離婚、交通事故などの相談に弁護士が応じます。1人30分以内。
☎3月5日(出)午後1時〜4時。
☎市役所中層棟

市への寄付

◇すいた新型コロナ支援基金へ
吉田友記子7万5000円、尾藤千鶴6万円、荒川翼4万5000円、重信晴香4万5000円、長田聡一4万5000円、中辻和宏4万5000円、酒井望4万円、塚本邦彦4万円、南野茂治3万5000円、奥村敏充3万円、鮫島雄3万円、宮前新3万円、山下勝臣3万円、山本大介3万円、岩永究2万円、岡部毅2万円、鈴木陽子2万円、Zhan Kenong2万円、村上尚人2万円、安藤友大1万5000円、石山亮1万5000円、伊藤宏紀1万5000円、今井健一1万5000円、今井勝1万5000円、小野千晶1万5000円、垣内健吾1万5000円、菅沼祐太1万5000円、菅村徳太郎1万5000円、杉本雅樹1万5000円、角屋信宏1万5000円、土井尚1万5000円、中野秀貴1万5000円、西山富喜1万5000円、野村雅文1万5000円、樋口裕美1万5000円、平塚貴生1万5000円、三枝賢児1万5000円、宮里隆1万5000円、明瀬心吾1万5000円、元山昌紀1万5000円、森本真人1万5000円、鈴木寛彦1万4000円、秦一夫1万円、高野寿子1万円、東千尋5000円、小松原陽一4000円
◇友國耕作
ご当地ナンバープレート作成経費の指定寄付へ159万5000円
◇環境まちづくり基金へ
イズミヤ64万6267円、すいた環境学習協会45万7998円、イオンリテール6万6674円、イオンリテールストア4万6495円
◇橋本悦子・橋本哲生
障害者支援交流センターへ書道用半紙約5000枚、画仙紙約300枚
◇佐竹食品
福祉施設の子供や障がい者へみかんとケーキ◇八光カーラウンヂ
吹田南小学校へバスケットボール24個
◇イヴレス
桃山台小学校へバスケットボール3個
◇江坂大池小学校PTA
同校へ絵画作品乾燥棚2台
いずれも敬称略
ありがとうございました

12月1日〜31日 ()内は昨年の累計

Table with 4 columns: 犯罪・交通事故・火災・救急件数, 窃盗被害, 交通事故, 火災件数. Includes sub-tables for 手口別, 負傷者, 原因別.

犯罪・交通事故・火災・救急件数

詐欺に注意。暗証番号は教えない。キャッシュカードは渡さない。

市民の善意

12月分。
☎吹田市社会福祉協議会(☎6339・1205)へ。
現金寄付
◇吹田市消費者問題研究会 130万円
◇日立金属労働組合大阪支部 3万9848円
◇吹田市ゲートボール連盟 3万円
◇匿名 6600円
物品寄付
◇オシキリ
クリスマスケーキ◇生活協同組合コープこうべ
フードドライブ食料品、米◇ソニーカスタマーサービス
保存缶、アルファ化米など
◇レスターサプライゼーション
ソリューション
マスク◇阿部栄子
車いすなど
◇吹三地区福祉委員会
おもちゃ◇藤本衛
陶器◇匿名
介護用品など
以下、プルタブなど
◇吹一地区福祉委員会
◇吹六地区福祉委員会
◇佐井寺地区福祉委員会
◇千二地区福祉委員会
◇千里新田地区福祉委員会
◇染之井自治会
◇西奥町自治会
◇田中町自治会
◇華明会自治会
◇宮の町自治会
◇中泉自治会
◇レストタウン千里山自治会
天江誠二◇神境町
武田・藤本◇山田中白寿会
◇街かどデイハウス
いずみ◇ヒューマン福祉会
◇SCC吹田◇新日本婦人の会中央支部
◇宇治書店
◇陶芸教室
◇リハビリ本舗
◇青山台小学校
◇23楠会
◇西川義信
◇高津季子
◇遊びのボランティア
◇ポケット辻
◇宮北邦子
◇伊藤幾造
◇東・三坂
いずれも敬称略
ありがとうございました

市議会2月定例会(予定)

本会議 午前10時開会予定
提案説明 2月17日(休)
質問 2月24日(休)、25日(金)、28日(月)、3月1日(火)
討論・採決 3月23日(火)
委員会
財政総務、文教市民、健康福祉、建設環境
3月1日(火)は予算委員会の全体会終了後、3月2日(火)は午前10時に開会予定
予算
○全体会 3月1日(火)は本会議終了後に、3月16日(火)は午前10時に開会予定
○分科会 財政総務、文教市民は3月3日(休)と3月4日(金)に、健康福祉、建設環境は3月7日(月)と3月8日(火)に、いずれも午前10時に開会予定
傍聴は直接、議会事務局へ。☎あり。☎手話通訳は傍聴希望日の7日前までに同事務局(☎6384・2644)へ。

その他

不動産公示

奈良県奈良市東紀寺町の宅地、200・09㎡。
☎2月8日(火)午前10時40分〜午後0時30分。
☎大阪府新別館北館6階(Osaka Metro谷町四丁目駅)。
☎納税課(☎6384・1332)へ。

2月の献血

献血協力者にガンバ大阪とコラボしたマイボトルをプレゼント。
☎2月25日(金)午前10時〜11時30分、午後0時30分〜4時30分。
☎市役所正面玄関。
☎吹田市献血推進協議会(福祉総務室内)へ。

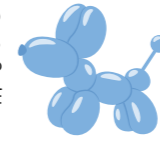


▶新型コロナウイルス感染症の影響で掲載内容が中止・延期・変更になる場合があります
イベント等の開催の有無は市ホームページか各室課への問い合わせなどで確認してください

文化・市民活動

まちづくり市民塾

各塾が文化スポーツ推進室(☎6384・1305) FAX6368・9908)。
おたのしみ塾 バルーンアート。初心者・高齢者歓迎。☎2月19日(出)、3月19日(出)午後2時〜4時。所南千里地区公民館。小学生以上。定各先着10人。¥100〜500円。☎2月1日(火)から電話で同塾・多喜端(☎090・3271・4321)へ。



SA子ども活動塾 おもちゃ作りを子供たちに教える人を養成します。☎4月〜3月の第2火曜日午前10時〜午後4時。所南青少年活動サポートプラザ。☎おおむね60歳以上。定先着35人。¥1万2000円。☎2月1日(火)から電話で同塾・新井(☎090・8384・3426)へ。
吹田ホスピス市民塾 がん患者や家族と対話して寄り添いサポートする「ピアサポーター」の研修。事

前に講演をオンラインで受講後ロールプレイ。オンラインで受講できない人は4月2日(出)午前10時〜午後3時20分に岸辺くすのき透析クリニック(岸部中5)で行う視聴会にも参加を。詳しくは同塾ホームページへ。☎4月17日(日)午後1時30分〜4時30分。所ラコルタ。定先着10人。¥12000円。☎2月10日(木)〜3月10日(木)に電話で同塾・半崎(☎090・6974・6951)へ。



同塾ホームページ

秋季市民文化祭

いずれも☎メイシアター展示室。当日、会場入り口で所定の用紙に◆の記入が必要。☎各団体か文化スポーツ推進室(☎6384・1305) FAX6368・9908)。
手芸展 多彩な手芸作品の展示と実演。☎3月5日(出)、6日(日)午前10時〜午後5時。6日は午後3時まで。☎吹田市手芸協会・三原(☎6387・9499)。
七宝焼作品展 個性的な額やアクセサリー、小物などの作品を展示。☎3月19日(出)〜21日(月)・祝(午前10時〜午後5時。21日は

生涯学習

午後3時まで。☎吹田七宝焼同好会・松山(☎6876・4302)。

みんぱく映画会

映像から考える人類の未来として、「テルアビブ・オン・ファイア」を上映します。☎2月12日(出)午後1時30分〜3時50分。所国立民族学博物館。定先着160人。☎2月4日(金)午後5時までに同館イベント予約サイトか、◆と人数(2人まで)を電話かメールで同館(☎6878・8210) FAX6875・0401 yoyaku-event@minpaku.ac.jp)へ。



映画「テルアビブ・オン・ファイア」
© Samsa Film - TS Productions
- Lama Films - Films From There
- Artémis Productions C623



予約サイト

生涯学習吹田市民大学特別講座

スマホの使い方を学びます。☎3月2日(水)吹田一地区公民館。◆3月14日(月)吹田南地区公民館。いずれも午後1時30分〜3時。定各先着15人。☎2月1日(火)午前9時30分から◆と希望日を電話かファックスでまなびの支援課(☎6155・8264) FAX6155・8876)へ。

介護予防のための健康度測定会

リハビリ専門職監督のもと、医療系学生が身体、認知機能の健康度を測定します。☎3月11日(金)午後1時〜3時。所大和大学。☎市内在住の65歳以上。定先着30人。☎2月1日(火)〜3月5日(出)に◆を電話かメールで同大学作業療法学専攻・瀬川(☎6155・8002) FAX6385・8110 segawa.dai@yamato-u.ac.jp)へ。



日本センチュリー交響楽団
コンサート 市民招待

3月16日(水)午後7時から

ザ・シンフォニーホール(JR福島駅)

指揮：飯森範親さん



©山岸 伸

マリンバ：三村奈々恵さん



©Yoshinori Kurosawa

管弦楽：日本センチュリー交響楽団

曲目

- ブリテン 作曲
歌劇「ピーター・グライムズ」より4つの海の間奏曲 作品33a
吉松隆 作曲
マリンバ協奏曲 作品109「バード・リズムクス」
ヴォーン・ウィリアムズ 作曲
「グリーン・スリーヴス」による幻想曲
エルガー 作曲 エニグマ変奏曲 作品36

☎市内在住の小学生以上。定130人。多数抽選。☎はがきに◆と参加者全員の名前(ふりがな)、年齢を書いて文化スポーツ推進室(〒564・8550住所不要☎6384・1305) FAX6368・9908)へ。1枚に2人まで。2月22日(火)必着。

すいたティーンズ
クラシックフェスティバル
受賞者決定

吹田にゆかりのある音楽家の卵に表現の場を提供し、才能を発掘することを目的に10月〜12月に開催しました。予選を通過した16組が本選に出場し、9組が受賞しました。☎メイシアター(☎6386・6333) FAX6330・7230)か文化スポーツ推進室(☎6384・1305)。

貴志康一賞 高校生以上の優れた演奏者

宇賀治晴香さん(大学3年) ピアノ

吹田市長賞 高校生以上の将来性のある演奏者

松蔭さとりさん(高校3年) ヴァイオリン

若竹賞 中学生以下の優れた演奏者

大坪けいとさん(小学6年) ヴァイオリン

さつき賞 中学生以下の将来性のある演奏者

田野辺伶美さん(小学6年) ヴァイオリン



奨励賞ソロ部門

高校生以上の部
尾崎愛さん(高校3年) ピアノ

中学生以下の部
北田奈穂さん(小学4年) ピアノ

奨励賞アンサンブル部門

吹田東小学校合唱部(小学4〜6年) 合唱12人

観客賞

高校生以上の部
加藤大智さん(大学4年) アルトサクソ

中学生以下の部
深澤悠花さん(中学1年) フルート

市内の団体やサークルのイベントとなかま募集

- **☎**=対象、**¥**=費用の記載がある場合は問い合わせを確認してください。
- 電話番号の後に「夜」がついているものは、おおむね18時～21時に連絡してください。
- **☎**=はがき、**往**=往復はがきで申し込み。★は催し名、住所、名前(子供は保護者名も)、年齢、電話番号を記入。
- 施設名は次のように省略しています。公民館=地区公民館、青プラ=青少年活動サポートプラザ、デュオ=男女共同参画センターデュオ、メイ=メイシアター

5月号の掲載依頼は2月8日(火)～3月7日(月)に受け付け。市ホームページで掲載の手引きを確認して、広報課(TEL6384・1276 FAX6384・7887)へ。営利・売名・勧誘・政治・宗教目的や個人の活動は不可。

イベント

腹式発声で歌おう会 プロの指導とピアノで楽しく叙情歌を歌って腹式発声を学びます。2月2日14～16時に南千里公民館で。2000円。同会・直田☎6383・3179夜

春日大池の水鳥の観察会 2月6日9時半に北大阪急行桃山台駅改札口集合、12時解散。雨天中止。40人。200円。18歳以下100円。吹田自然観察会・西川☎090・3843・0220

「懐かしい歌で健康に」体験会 2月8、17、18、28日10時15分～11時15分にメイなど4か所。各先着10～20人。700円。申おんがくさーくるコスモス☎6381・1002

懐かしい歌を聴いて歌おう会 「早春賦」などをプロの歌とピアノで。2月9日14～16時に南千里公民館で。1000円。初回1300円。同会・榎本☎6337・7734夜

わが町展 水彩画の展示。2月18～21日10～17時にメイ展示室で。21日は12時まで。吹田水彩画自由連・角田☎080・1605・4862

逆上がり・とび箱・マット講座 2月20日14～17時に青プラで。4歳児～小2。6人。1100円。申逆上がり講座☎090・7557・4099

親子で運動をしよう 正しい体の使い方を学ぼう。乳幼児向け。2月

21日10～13時に青プラで。6人。500円。申親子で運動☎080・5315・9923

名人寄席 落語会。2月21日11～16時にメイ小ホールで。乳幼児は除く。150人。甚兵衛会・坂上☎072・633・2265

わかりやすい源氏物語「藤袴」 関西大学の講師が指導。2月27日10時半～12時に北千里公民館で。先着10人。700円。申源氏物語サークル・濱野☎090・2191・6796

なかま募集

あとリエ芭奈 水彩画、色鉛筆画。楽しく描きましょう。月2回金曜10時。デュオで。月1500円。前川☎090・4302・6661

市民ギャラリー

市庁舎ギャラリー

市役所内の壁面を利用し、市民団体の絵画・写真などを展示。開庁時間に見ることができます。☎文化スポーツ推進室(TEL6384・1305 FAX6368・9908)。

南山田市民ギャラリー

市民団体・個人の絵画・写真などの展示と、市民文化向上のための行事・会議などで利用できます。随時募集。¥1日4000円。市外在住者は8000円。鑑賞無料。☎南山田市民ギャラリー(TEL FAX6878・7536)。

名称	ところ	とき	内容
ろびい	中層棟1階	2月1日(火)～15日(火)	市民文化祭写真展
		2月16日(火)～28日(月)	吹田支援学校生徒作品
南山田市民ギャラリー		2月17日(水)～25日(金)	市民文化祭写真展

掲載依頼の前に確認を 市民のひろば掲載のてびき

市民のひろばに掲載を希望する場合は、必ず掲載のてびきを事前に確認してください。広報課が市ホームページで確認できます。郵送希望は広報課(TEL6384・1276 FAX6384・7887)へ。

