

市報 すいた

令和3年(2021年)11月号 November No.1281

11

みんなで作った
すいかレ2022発売



女と男のいきいきライフ
新型コロナワクチン接種に関するお知らせ

「すいかレ2022」について詳しくは41ページ

ともに理解し合うために大切なものって？

国は第5次男女共同参画基本計画において、「仕事と生活の調和が図られ、男女が共に充実した職業生活、その他の社会生活、家庭生活を送ることができる社会」をめざすとしています。

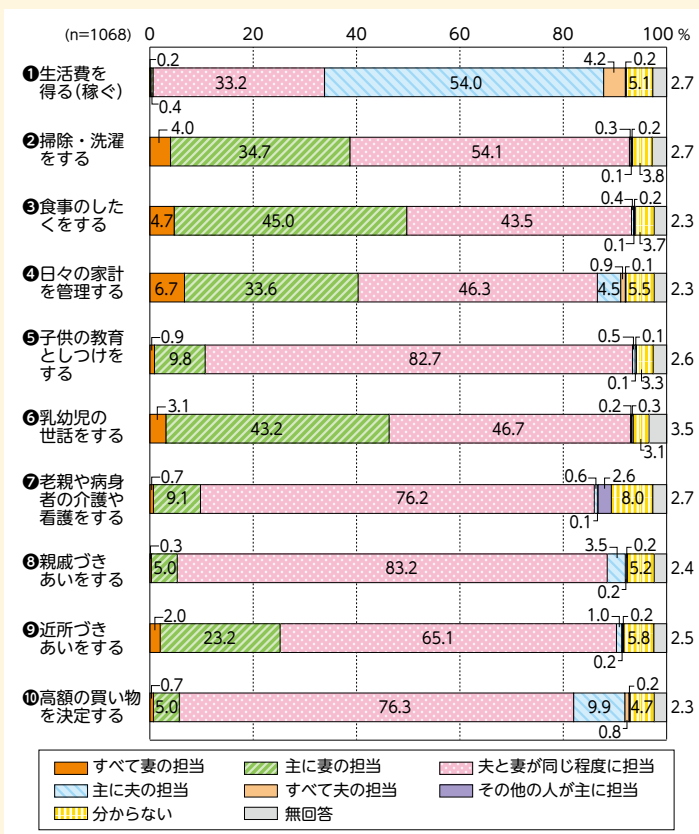
本市では昨年度、男女共同参画に関する市民意識・実態調査を実施しました。今回、意識調査の中から、家庭内の役割分担についての調査結果を通して、ともに理解し合うためのヒントを探ってみたいと思います。

意識調査の結果から

(1)では、ほとんどの項目で「夫と妻が同じ程度に担当」が上位を占めるにもかかわらず、「生活費を得る(稼ぐ)」ことは、夫の仕事であるという回答が、58.2%を占めています。また、「食事のしたくをする」ことは、妻の仕事であるという回答が49.7%を占めています。

(2)では、ほとんどの年代の男性が、家庭生活を優先したいと考えていても、現実では仕事を優先する結果となっており、また、女性についても、全体としては希望と現実ともに家庭生活を優先していますが、一部の世代においては、現実として仕事を優先している結果となっているなど、男性・女性ともに、優先度の希望と現実には差があることが分かります。

(1)家庭内の仕事の担当



(2)「仕事」「家庭生活」などの優先度の希望と現実

	希望		現実	
	第1位	第2位	第1位	第2位
男性全体 (n=461)	家庭生活 44.9%	個人生活 29.5%	仕事 59.2%	家庭生活 22.1%
男性18~29歳 (n=62)	個人生活 48.4%	家庭生活 35.5%	仕事 58.1%	個人生活 25.8%
男性30歳代 (n=56)	家庭生活 55.4%	仕事 21.4%	仕事 66.1%	家庭生活 19.6%
男性40歳代 (n=77)	家庭生活 55.8%	仕事 27.3%	仕事 84.4%	家庭生活 10.4%
男性50歳代 (n=83)	家庭生活 37.3%	仕事 30.1%	仕事 80.7%	家庭生活 9.6%
男性60歳代 (n=71)	家庭生活 40.8%	個人生活 31.0%	仕事 59.2%	家庭生活 25.4%
男性70歳以上 (n=112)	家庭生活 45.5%	個人生活 33.0%	家庭生活 43.8%	個人生活 25.9%
女性全体 (n=587)	家庭生活 48.6%	個人生活 37.3%	家庭生活 49.4%	仕事 32.2%
女性18~29歳 (n=52)	個人生活 53.8%	家庭生活 30.8%	仕事 50.0%	個人生活 30.8%
女性30歳代 (n=81)	家庭生活 66.7%	個人生活 24.7%	家庭生活 63.0%	仕事 35.8%
女性40歳代 (n=127)	家庭生活 66.9%	個人生活 24.4%	家庭生活 57.5%	仕事 37.8%
女性50歳代 (n=107)	個人生活 43.9%	家庭生活 43.0%	仕事 48.6%	家庭生活 42.1%
女性60歳代 (n=75)	個人生活 49.3%	家庭生活 37.3%	家庭生活 52.0%	仕事 30.7%
女性70歳以上 (n=145)	家庭生活/個人生活 38.6%		家庭生活 49.7%	個人生活 23.4%

家庭内でも、男女ともに希望と現実が異なっていることが分かります。それぞれの考え方や思いを理解し、尊重し合うために、対話から始めるなど、思いを伝え合ってみるのはいかがでしょうか。

「令和2年度 男女共同参画に関する市民意識・実態調査報告書」より。調査結果の詳細は、QRコードから確認できます。



同調査報告書のページ



女と男のいきいきライフは市民スタッフと協働し、編集しました。
 問 人権政策室 (TEL)6384・1461 (FAX)6368・7345)

女性に対する暴力のない社会をめざして

11月12日(金)～25日(木)は「女性に対する暴力をなくす運動期間」です。内閣府の「男女間における暴力に関する調査」(令和3年3月実施)によると、配偶者から暴力を受けたことがある人のうち、女性が約62%、男性が約38%であり、依然として女性の割合が高いことが分かりました。

本市においても、女性に対するあらゆる暴力の根絶のシンボルであるパープルリボンと児童虐待防止のシンボルであるオレンジリボンを組み合わせたWリボンマークを考案し、「暴力のない安心安全のまち、すいた」の実現をめざしています。暴力の未然防止や拡大防止に向けた意識を、今後もさらに高めていきましょう。



今回は、社会にある女性への暴力を見過ごさない「フェアメン」の取り組みなど、男性を中心にしたジェンダー研究をしている伊藤公雄さんに話を聞きました。



伊藤公雄さん

京都産業大学現代社会学部客員教授。
 京都大学名誉教授。
 一般社団法人ホワイトリボンキャンペーン・ジャパン共同代表。

Q. フェアメンとはどのような人のことをいいますか？

A. 身近な人に対して、常にフェア(対等)な態度で接し、暴力を決して「振るわない」「許さない」、社会にある暴力に「沈黙しない」という生き方を次世代に示し、行動する男性のことをいいます。

Q. 女性に対して暴力で訴えてしまう人がいるのは、どうしてだと考えますか？

A. 「自分の判断は常に正しいはずだ」「暴力も時には必要だ」「自分や他人の体や思いに配慮しすぎるのは男らしくない」といった固定観念が、まだまだ根強く残っている面もあるからだと考えています。

Q. 女性に対する暴力をなくしていくためにはどうすればいいですか？

A. まずはジェンダー問題(社会的に見られる男女の格差や差別など)に敏感な視点で、ものを見たり考えたりすることが必要です。身近な女性に、素直にジェンダー問題について意見を聞くのもいいかもしれません。

また、子供たちは、家庭環境や友達、メディアの影響の中でジェンダー意識を身に付けます。家庭ではジェンダー問題に敏感な視点で接してみてもどうでしょうか。

編集後記

・価値観を押しつけるのではなく、お互いを尊重し合うのが大事だと思います。

・「フェアメン」は男性のために考えられた言葉ですが、男女問わず、すべての人に言えるのではないのでしょうか。「自分らしさ」を大切にしていけたらいいですね。

・職場や学校、友人などいろいろな人間関係において、お互いに理解し合うことが大切なのだと感じました。人生100年時代、身近な人と仲良くしたいですね。





市議会9月定例会で可決

9月2日～30日に開催された市議会9月定例会で可決された主な内容をお知らせします。

条例案件

市税条例の一部を改正する条例の制定

地方税法の一部改正に伴い、燃費基準に適合する軽自動車に係る種別割の税率の特例の延長などを行うものです。

予算案件

小中学校が実施する修学旅行などにおける感染症対策などに係る経費を補助

修学旅行などを延期、中止した場合のキャンセル料や感染症対策に要する費用などを補助。

1億6478万円

施設などに感染防止用品の購入など

施設などに自動水栓の導入、検温器・消毒液の購入など。

3億8914万円

公園・遊園における遊具の更新に係る経費

使用不可や閉鎖している公園などの遊具の更新。

4958万円

図書館利用申し込みシステムの導入、自動貸し出し機の改修

利用申請のWEB申し込み、図書館借出カードを電子機器などで表示するためのシステム改修。

1078万円

電子書籍コンテンツ数の拡充
電子図書館サービスにおける電子書籍コンテンツ数の拡充。

1億1220万円



災害に強いまちづくりにおける連携協定を締結

自治体として初めて、公益社団法人セーブ・ザ・チルドレン・ジャパンと「災害に強いまちづくりにおける連携協定」を締結しました。この協定は、災害体制の強化や災害発生時に円滑に支援を受ける

体制を構築することを目的に、同団体が持つネットワークを生かし、事前防災の取り組み強化につなげるものです。



(左)公益社団法人セーブ・ザ・チルドレン・ジャパン 三好専務理事・事務局長 (右)後藤市長

市長コラム No.75

こもれび通り

カチン



後藤圭二



コラムの音声版はこちら

みなさんは近頃、声を荒らげてしまったり、反射的に「キレて」しまったことはありませんか？ムカッとする、カチンとくるなど、人間にはつい感情を爆発させてしまう場面があります。

時折テニス中継で、一流選手が感情を爆発させ、ラケットをたたきつける場面が映りますが「紳士淑女のスポーツ」と教え込まれた私は、その光景から目をそらしたくなることもあります。

では、感情をコントロールするにはどうすればよいのでしょうか。私にももちろんイラッとした経験はありますが、怒りの感情を激しく人にぶつけた記憶はありません。感情が揺れると、私を冷

静に眺めるもう一人の「私」が「ふふ、コイツもうすぐキレよるで」とニヤリとしてつぶやき、私の心にブレーキをかけるのです。そのおかげで、私は長らく怒りを爆発させることなくきました。

そうは言っても、さすがにムツとはさせられません。理屈が通用せず、ついこの前交わした約束も守らず、風呂に入りたがらず、食事を残すくせにおやつを欲しがり、全ての要求が通ると信じて疑わない愛すべき「魔の3歳児」(孫)と居ると。職場でいつも付きまとう、もう一人の「私」は一体どこへやら。現在、30年前の子育ての追体験真っただ中です。



|目次| 市報 すいた 11

令和3年(2021年)11月号 November No.1281

新型コロナウイルス感染症の拡大などにより、催しなどの中止・変更や公共施設の休館などを行う場合があります。最新情報は市ホームページが各担当室課へ。

女と男のいきいきライフ	2
ピックアップ吹田	4
市議会 9月定例会で可決／災害に強いまちづくりにおける連携協定を締結／市長コラム こもれび通り	
新型コロナワクチン接種に関するお知らせ	6
新型コロナウイルス関連支援情報	7
11月は	
自転車マナーアップ強化月間	40
すいかレ2022	41



今月号の表紙は「すいかレ2022」をテーマに作成しました。「すいかレ」は、Instagramで投稿を募り、応募のあった写真の中から選んで作ったカレンダーです。作成したカレンダーは11月15日(月)から発売します。詳しくは41ページを確認してください。

必ず読んでね	8	文化・市民活動	20
安心安全	9	市民のひろば	21
福祉	9	施設の催し	22
子育て・教育	10	すくすく	32
健康・暮らし	11	すこやかライフ	34
平和・人権	12	各種健診など保健・医療に関する情報	
住まい・環境	13	はつらつ	36
産業・仕事・観光	15	高齢者向け制度やイベントなど	
募集	16	運動はええよ	38
相談・その他	18	広報課のお知らせ	42
		フォトピックス	43

新型コロナウイルスワクチン接種に関するお知らせ

問保健センター(TEL4798・5675 FAX6339・7075)

市では、個別接種、集団接種、職域接種などを実施し、希望者へのワクチン接種を11月末までに完了する見込みです。

最新情報は市ホームページや市公式SNSなどでお知らせしますので確認してください。



市ホームページ



市公式LINE



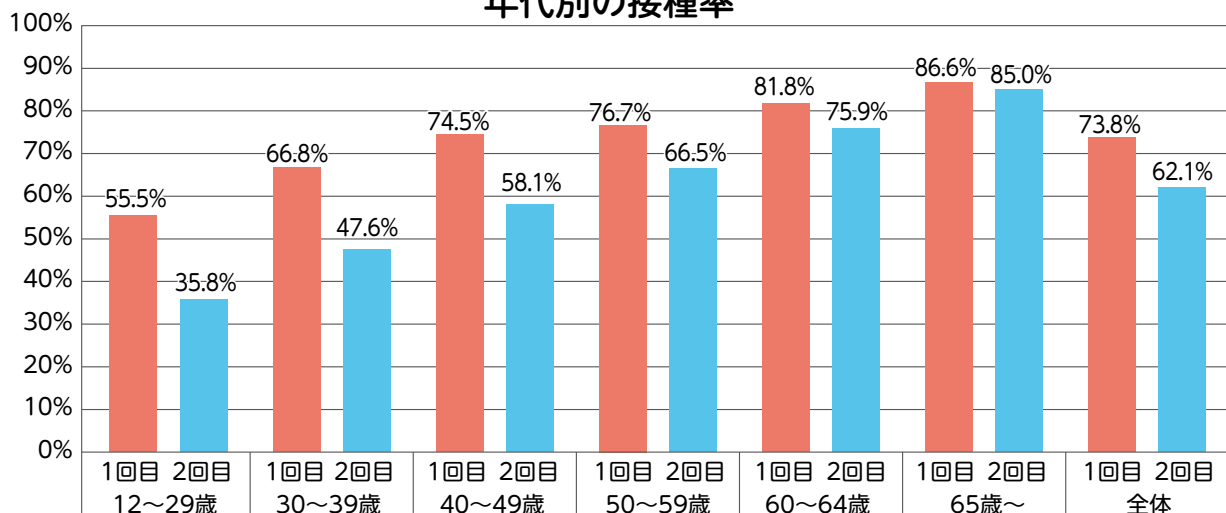
市公式Twitter

ワクチン接種状況(10月12日時点)

全対象者(12歳以上)の2回目接種者数は、令和3年3月に策定した「吹田市新型コロナウイルスワクチン接種実施計画」の接種計画どおりに進んでいます。

2回目接種者数 実績 20万9798人 計画 16万3400人

年代別の接種率



ワクチン接種を希望する未接種の人について

接種が計画どおりに進んでいるため、11月以降接種体制を順次縮小する予定です。今後、接種対象年齢(12歳)になる人や事情により接種できなかった人などに対しては、希望する場合、接種の機会を確保する予定です。詳しくは市ホームページを確認してください。



市ホームページ

追加接種(3回目接種)について

現在、国からは「2回目接種を終了した人のうち、おおむね8か月以上経過した人を対象に、3回目の接種を行う」という方向性が示されていますが、具体的な対象者や接種開始時期は科学的知見や諸外国の対応状況を踏まえて検討することになっています。

市としても、国の動向を踏まえ、速やかに接種を進めることができるよう、準備を進めている段階です。予約方法など詳しい内容が決まりしだい市ホームページなどでお知らせします。

新型コロナウイルス関連 支援情報

市では、新型コロナウイルス感染症に伴うさまざまな支援を実施しています。支援情報などは更新、追加する場合があります。詳しくは市ホームページを確認してください。



個人向け支援



事業者向け支援

個人向け支援 主な施策

小中学校の給食費負担を軽減 新規 市独自

10月～3月の市立小学校の給食費を無償化し、市立中学校の給食費を340円から170円にします。☎保健給食室(TEL6155・8153 FAX6383・6017)。

低所得の子育て世帯に対する子育て世帯生活支援特別給付金

対象児童1人につき5万円を給付。☎子育て給付課(TEL6384・1470 FAX6368・7349)。



ひとり親世帯分について



ひとり親世帯以外分について

住居確保給付金

離職などにより住居を失った、または住居を失うおそれのある人へ家賃相当額(上限あり)を有期で給付し、安定した住居と就労の確保に向けた支援を行います。☎生活困窮者自立支援センター(TEL6384・1350 =平日午前9時～午後5時30分。FAX6368・7348)。

生活困窮者自立支援制度

相談支援員が個別に事情を伺い、本人とともに自立支援計画を作成し、関係機関と連携しながら問題解決に向けた支援を行います。☎生活困窮者自立支援センター(TEL6384・1350)。

生活保護制度

新型コロナウイルスの影響などで収入がなくなるか減少したことにより、生活が困難になったとき、その程度に応じて必要な保護を行います。☎生活福祉室(TEL6384・1335 FAX6368・7348)。

事業者向け支援 主な施策

☎地域経済振興室(TEL6170・2370 FAX6384・1292)

市内対象店舗での買い物など キャッシュレス決済でポイント還元 新規 市独自

12月に市内の対象店舗(中小規模店舗)でキャッシュレス決済を利用した人に対し、最大30%のポイントを還元し、中小規模店舗での消費喚起と事業者支援を行います。1決済当たりの付与上限は2000円相当。期間中の付与上限は1決済当たり5000円相当。

中小企業等チャレンジ補助金を支給 新規 市独自

新分野展開や生産性向上などの取り組みを支援します。事業計画の策定費用の3分の2を補助(上限20万円)。設備投資費用の3分の2を補助(上限200万円)。パソコンなどの汎用品は対象外。▶対象市内に主たる事業所がある中小企業者など。▶申し込み所定の用紙を12月24日(金)までに同室へ。



同補助金のページ

必ず
読んでね



重要な手続きや
制度改正などを
お知らせするよ。

11月30日(火)は 個人事業税の納期限

固三島府税事務所

(TEL)072・627・1121 (FAX)072・627・1327)

第2期分。納付書は8月に第1期分とあわせて送付しました。口座振替の人は除く。年間の税額が1万円以下の場合、第2期分の納付書はありません。納付方法など詳しくは、大阪府ホームページ「府税あらかると」へ。



「府税あらかると」
のページ

年末調整説明会

固納税協会 (TEL)6319・2471)か

市民税課 (TEL)6384・1248 (FAX)6368・7344)

令和3年の年末調整や法定調書などの提出方法について。固12月1日(水)午後1時30分～4時。
所メイシアター大ホール。

吹田税務署からのお知らせ

固吹田税務署 (TEL)6330・3911)か

市民税課 (FAX)6368・7344)

年末調整手続きの電子化を

電子化することで、控除額の自動計算ができるなど、年末調整事務が簡便化されます。電子化には所定の手続きが必要です。詳しくは国税庁ホームページを確認してください。



年末調整手続き
の電子化について

キャッシュレス納付を利用してください

国税の納付は、キャッシュレス納付が便利です。自宅やオフィスから、スマートフォンやパソコンで納付することもできます。

種類 ダイレクト納付、振替納税、クレジットカード納付、インターネットバンキング。

詳しくは国税庁ホームページを確認してください。



国税の納付手続
きについて

Jアラート情報伝達試験を実施

固危機管理室

(TEL)6384・1753 (FAX)6337・1631)

屋外行政無線や各施設内に設置している戸別受信機、小中学校の放送設備から緊急地震速報の試験放送を流します。放送内容は市ホームページや防災行政無線自動応答ダイヤル (TEL)050・3138・4211)で確認できます。

時11月5日(金)午前10時ごろ。

重度障がい者医療証の送付

固障がい福祉室

(TEL)6170・4816 (FAX)6385・1031)

該当者に11月から使用できる医療証を、該当しない人には非該当通知書を送付しました。11月1日(月)までに届いていない場合は、同室へ問い合わせてください。

ひとり親家庭医療証の更新

固子育て給付課

(TEL)6384・1470 (FAX)6368・7349)

新年度の更新申請が完了した人で、該当する人には11月から使用できる医療証を、該当しない人には非該当通知書を送付しました。届いていない場合は、同課へ問い合わせてください。更新申請をしていない人はすぐに手続きをしてください。

行政のお知らせ

安心安全

特殊詐欺に注意を

特殊詐欺や女性に対する犯罪の被害が多発しています。タレントの浜村淳さん協力のもと、警察が注意喚起の啓発音声を作成しました。吹田警察署のホームページから聞くことができます。固同署 (TEL)6385・1234 FAX6337・7008)。

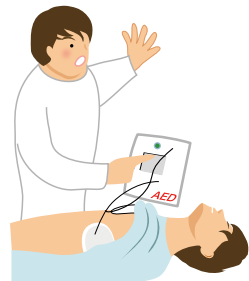


啓発音声のページ

上級救命講習会

AED(自動体外式除細動器)を使った応急手当など。時11月29日(月)午前9時15分～午後5時15分。所中消防庁舎。定先着15人。申11

月1日(月)～28日(日)に電話かファックスで東消防署(TEL)6876・9119 FAX(6876・7759)へ。



福祉

緊急時手話通訳者の派遣

救急搬送をファックスやメール、NET119緊急通報システムで消防本部へ依頼するときに、手話通訳が必要であることを伝えると、主に市内の病院へ手話通訳者を派遣します。原則、月～金曜日の午前9時～午後5時30分を除く時間帯と、土・日曜日、祝・休日に利用できます。市内在住の聴覚障がい者など。固障がい福祉室(TEL)6384・1347 FAX6385・1031)。緊急時手話通訳者の登録者も募集しています。



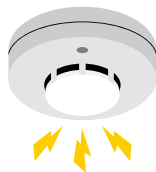
11月9日(火)～15日(月)は秋の全国火災予防運動

おうち時間 家族で点検 火の始末

固総務予防室(江坂町1 TEL6193・1116 FAX6193・0101)

設置しましたか 住宅用火災警報器

設置する場所 寝室。部屋の場所により階段への設置も必要。すべての住宅に設置を義務付けていません。台所への設置義務はありませんが設置を勧めています。



維持管理 定期的に点検ボタンを押すなどの作動確認、電池を使うものは電池交換時期を確認してください。

住宅火災を防ぐために

ストーブの近くに燃えやすいものを置かない、寝具、カーテンは防災製品を使うなど、日頃の習慣や自宅での対策で防火に取り組みましょう。

たばこ火災に注意

たばこ火災は火災が起こっていることに気づきにくく、外出や就寝中などに大きな火災に発展することもあります。灰皿をこまめに掃除し、吸い殻は一度水にさらして捨てるなど注意してください。



放火防止に取り組みましょう

- 物置や車庫は施錠し、外灯をつけ、家の周りを明るくする
- 段ボールなどの燃えやすいものは家の周りに置かない
- 共同住宅などの共用部分に物を置かない
- ごみは収集日当日の朝に出す

注意点

認知症サポーター養成講座

基本的な知識や接し方を学び、認知症の人が安心して生活できる地域をめざしませんか。**時所定**(1) 12月10日(金)N_{EX}1003を使ってオンラインで開催。先着15人。(2) 12月14日(火)高野台市民ホール。先着20人。いずれも午後2時～3時45分。**申**11月1日(月)から。(1) 12月3日(金)までに**口**、(2) **◆**と年齢を電話かファックスで佐竹台・高野台地域包括支援センター(TEL 6871・2203 FAX 6871・2380)へ。**問**高齢福祉室支援担当(TEL 6384・1375 FAX 6368・7348)。

障がい者

軽スポーツ教室

バドミントンやレクリエーションゲームなど。**時**11月13日(出)、27日(出)、12月11日(出)午前10時～11時30分。**所**片山市民体育館。**対**知的障がい者。中学生以下は除く。**定**各先着20人。**申**同館(TEL 6389・2681 FAX 6389・2682)で随時受け付け。



子育て・教育

青少年

さわやか元気キャンプ 冬

雪遊びやスキーで冬を満喫しよう。**時**12月25日(出)～27日(月)。**所**兵庫県立宍野高原野外教育センター、ハチ北スキー場。**対**小学5年～中学生で登校を悩んでいる人やその友達など。**定**先着20人。**料**1万1000円。**申**11月19日(金)までに電話で青少年室(TEL 6816・9890 FAX 6816・8554)へ。

学校

学校保健研究大会

「子供の目が危ない」がテーマの講演と市学校保健会の研究発表。**時**11月18日(木)午後2時～4時30分。**所**メイシアター中ホール。**対**学校保健関係者、幼稚園児～中学生の保護者。**料**あり。**問**保健給食室(TEL 6155・8152 FAX 6383・6017)。

11月は児童虐待防止推進月間

子供を虐待から守るために

重大な児童虐待「ゼロ」に向けて『オール大阪』で取り組みます



子供への体罰は法律で禁止されています。体罰によらない子育てのために、地域で子育て家庭を見守り、育児を支える社会にしていきましょう。児童虐待のサインを見つけたときは、ためらわずに連絡・相談してください。連絡した人のプライバシーは法律で守られます。**問**家庭児童相談室(TEL 6384・1472 FAX 6368・7349)。

児童虐待の例

身体的虐待 殴る、蹴る、投げ落とす、罰としての閉め出しなど。

心理的虐待 暴言、無視、兄弟間での差別扱い、子供の前で夫婦間のDVを見せるなど。

性的虐待 性的行為の強要など。

ネグレクト 食事を与えない、病院を受診させない、不潔にする、子供だけで過ごさせるなど。

虐待の早期発見ポイント

子供の様子 ◇汚れた服、季節外れの服を着ている。◇あざや、やけどの痕がよくある。◇夜になっても家に帰りたがらない。

保護者の様子 ◇大声でどなる、たたくことがよくある。◇子供を長時間泣かせている。◇よく子供だけ置いて外出する。

児童虐待の相談窓口

- 児童相談所虐待対応ダイヤル(TEL)189
- 家庭児童相談専用電話(TEL) 6384・1663
- 府吹田子ども家庭センター(児童相談所)(TEL) 6389・3526(夜間・休日はTEL) 072・295・8737)
- 吹田警察署少年係(TEL) 6385・1234

健康・暮らし

健康

ノロウイルス食中毒に注意

ノロウイルスによる食中毒は11月ごろから増え始め、12月～1月の冬場に多発します。ノロウイルスは感染力が強く、食品や手指を介して経口感染し、発症すると、おう吐、下痢、腹痛、発熱などを引き起こします。体力の弱い乳幼児や高齢者は特に注意が必要です。

予防のために 食事・調理の前、トイレの後など、液体石けんを使って十分に手洗いを習慣をつけましょう。また、85℃で90秒以上の加熱処理によって、ノロウイルスは感染力を失うとされています。食品は十分に加熱しましょう。同居している人が感染した場合は、感染者が使ったり、おう吐物がついたりした食器などは分けて洗浄・消毒し、感染を拡大ないようにしましょう。☎衛生管理課(出町) ☎63339・22226 ☎FAX 63339・2058)。

Webで開催 みんなの健康展

健康づくり推進事業団のホームページで「元気にいきいき」とからだの健康生活をテーマに、医師による講演や医療関係団体と市民団体などによるさまざまな情報を公開します。☎11月1日(月)～3月31日(木)。☎同事業団(TEL FAX 6330・9966)。



同事業団ホームページ

すいた健康サポーター養成講座

かっこいい姿勢をめざして、体幹を鍛える方法を学びます。自身や周囲の人の健康づくりに役立てましょう。詳しくは市ホームページへ。☎12月2日(休)午後2時～4時。☎保健センター。☎市内在住の人。☎50人。多数抽選。☎11月19日(金)までに☎か電話で同センター(TEL 63339・1212) ☎FAX 6339・7075)へ。



同講座のページ



柔道整復師、はり、きゅう、あん摩・マッサージのかかり方

整骨院や接骨院で柔道整復師による施術を受ける場合や、はり、きゅう、あん摩・マッサージを受ける場合、健康保険が適用できるものとできないものがあります。適切な受診をお願いします。☎国民健康保険課(TEL 6384・1337) ☎FAX 6368・7347)が大阪府後期高齢者医療広域連合(TEL 4790・2031)。

柔道整復師による施術

健康保険が適用できる場合 骨折、脱臼、打撲、捻挫、肉離れなど。骨折、脱臼については、事前に医師の同意が必要(応急処置を除く)。

施術を受けるときの注意 ◇負傷によらない単なる肩こり、筋肉疲労などに対する施術は健康保険適用外。◇病院、診療所などで同じ負傷などの治療中は、施術を受けても健康保険適用外。◇柔道整復師が患者に代わって保険請求を行うことが認められています。施術を受けたときは療養費支給申請書の施術箇所や回数を確認し、署名か押印をしてください。

はり、きゅう、あん摩・マッサージの施術

健康保険が適用できる場合 ◇はり、きゅう=神経痛、リウマチ、頸腕症候群、五十肩、腰痛症、頸椎捻挫後遺症、その他慢性的な疼痛を主症状とする疾患。◇あん摩・マッサージ=筋麻痺、関節拘縮などで、医療上マッサージが必要なもの。

施術を受けるときの注意 ◇健康保険の適用には、事前に医師の発行した同意書か診断書が必要。◇単に疲労回復や慰安を目的としたもの、疾病予防のためのマッサージなどは健康保険適用外。◇病院、診療所などで同じ疾病の治療中は、はり、きゅう施術を受けても健康保険適用外。

柔道整復師などの施術を受けたときは、医療費控除の対象となります。必ず領収書を受け取ってください。

消費生活

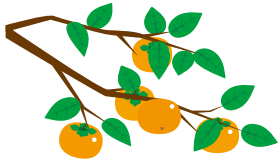
11月は計量強調月間です

「お肉を200g買った」「マイカーに40ℓ給油した」など、私たちの日常生活は正しい計量なしでは成り立ちません。適正な計量の普及や計量に対する意識の向上のため、11月1日を計量記念日、11月を計量強調月間と定めています。

閩市民総務室(TEL 6384・1354 FAX 6385・8300)。

簡単便利 冷凍食品活用法

冷凍食品の上手な利用方法について話します。☎12月6日(月)午後2時〜4時。所千里市民センター多目的ルーム。☎市内在住の人。☎定先着30人。☎手あり。☎申を11月8日(月)〜22日(月)に電話かファックスで消費生活センター(TEL 6319・1178 FAX 6319・1500)へ。手話通訳希望は11月15日(月)まで。



平和・人権

Wリボンの取り組みへ

ガンバ大阪選手からメッセージ

DV防止対策と児童虐待防止対策を一体として進めるWリボンの取り組みについて、東口選手からメッセージをもらいました。市ホームページなどで視聴できます。☎男女共同参画センターデュオ(TEL 6388・1451 FAX 6385・5411)。



東口選手

Wリボンプロジェクト
2021のページ大阪府ヘイトスピーチ解消推進条例
11月は同条例啓発推進月間

特定の人種や民族を排斥する差別的言動、いわゆるヘイトスピーチは人としての尊厳を傷つけ、差別意識を生むことにつながる許されない行為です。人種や民族の違いを認め、互いの人権を尊重しあう社会を共に築きましょう。☎人権政策室(TEL 6384・1513 FAX 6368・7345)。

消費生活センター便り

知らないうちに
電力会社が
変更されていた

事例 5日前「電気料金が安くなるので検針票を見せてください。このマンションの人はみなさんやっています」と、突然電力会社の人がやってきました。ほかの住人がやっているならと思いい、言われたとおり検針票を見せた。昨日「契約締結のお知らせ」というはがきが届き、電気料金プランの切り替えではなく、電力会社の変更されていたことに気付いた。

電力・ガスが数年前に自由化され、会社や料金プランが自由に選べるようになりました。またセットプランなどもたくさん出回り、消費者の選択肢が増えた一方で、センターへの相談も増加しています。

電力会社を変更するには、名前、住所のほか検針票に書かれた顧客番号、供給地点特定番号

などの個人情報が必要になります。事例のように業者がそれらを聞き出し、当事者が気付かぬうちに勝手に契約が変更されていたという相談もあります。もちろん、訪問販売や電話勧誘販売で契約した場合は、8日間のクーリング・オフ制度があるので、事例はクーリング・オフをすることができました。

「切り替えが必要」「入居者全員が行う」などと、あたかも義務があるかのような勧誘トークを行う代理店もあり注意が必要です。また「思ったより電気料金が高額だ」「安くなるはずの電気料金が高くなった」という苦情もあるので、「安くなる」という業者の勧誘トークを鵜呑みにせず、料金プランの内容や料金の算定方法も詳しく説明してもらいましょう。

業者やプランを比較するとき、解約可能な時期や、解約した場合の違約金の有無などの条件も確認しましょう。いずれにせよメリット・デメリットを把握し、契約は慎重に行いましょう。

閩消費生活センター

TEL 6319・1000
FAX 6319・1500

11月は

こころの再生府民運動推進月間

府民一人ひとりが生命を大切に
する、思いやる、ルールやマナー
を守るなど、暮らしの中でできる
ことに取り組みましょう。閩府教
育総務企画課(☎6944・80
41 FAX6944・6884)。

女性の人権ホットライン

11月12日(金)～18日(木)は同ホッ
トライン強化週間です。夫やパート
ナーからの暴力や職場などでのセ
クシュアル・ハラスメント、ス
トーカー行為などの相談に専用電
話(☎0570・070・810)で人権擁
護委員が応じます。秘密は厳守し
ます。閩月～金曜日午前8時30分
～午後5時15分。強化週間中は午
後7時まで。11月13日(土)、14日(日)
は午前10時～午後5時。閩人権政
策室(☎6384・1513 FAX6
368・7345)。

11月25日(木)～12月1日(水) 犯罪被害者週間



犯罪被害者等基本法の成立日
である12月1日を含む1週間。犯罪
被害者が置かれている状況や平穩

な生活への配慮の重要性について
考えてみませんか。閩人権政策室
(☎6384・1513 FAX636
8・7345)。

住まい・環境

都市計画

千里こだわりギャラリー

千里ニュータウンのすてきな風
景を描きとめた絵画を展示しま
す。時11月16日(火)～12月28日(火)。
閩千里ニュータウン情報館。閩計
画調整室(☎4860・6217
FAX6368・9901)。

千里ニュータウンセミナー

「千里ニュータウンと交通」が
テーマ。オンラインで開催。閩◇
自動改札機開発11月21日(日)午後
2時～3時30分。◇万博と北急11
月7日(火)午後8時～9時30分。
◇大阪モノレール11月19日(日)午
後2時～3時30分。閩各開催日の
4日前までに☎か、メールで計画
調整室千里ニュータウン担当(☎
4860・6217 FAX6368・
9901)へ☎。

せんちゅう芝生ナイトシアター

屋外で映画「スパイダーマン
スパイダーバース」を上映します。
時11月27日(土)午後6時～8時。閩
せんちゅうパール北広場(北大阪急
行千里中央駅)。閩先着49人。¥500
円。閩11月1日(月)午後1時から
。閩計画調整室(☎4860・
6217 FAX6368・9901)。

景観・緑化

公園の利用はマナーを守って

閩公園みどり室(佐竹台1)☎68
34・5366 FAX6834・54
86)。

園内は自転車で走らないで 散策
する人や立ち止まって風景を楽し
むなどがいるため、園内では自
転車の走行を禁止しています。園
内に自転車を持ち込む場合は自転
車から降りて押してください。

危険なボール遊びはやめましょう

硬いボールやバットの使用は、
周りの人のけがや事故につながる
危険性があるため禁止です。野球
やサッカー、硬式テニスなどは専
用施設があるスポーツグラウンド
で行ってください。やわらかい
ボールなどで遊ぶときは、家や道
路に向かってボールを飛ばさない

ように注意してください。

建物・住宅

分譲マンション管理相談

管理組合の運営やマンションの
維持・管理について、マンション
管理士などが応じます。時11月22
日(月)午後1時30分～4時30分。1
組55分。閩住宅政策室。閩マン
ション管理組合役員や区分所有
者。閩先着3組。閩◆を11月1日
(月)から直接か電話、ファックス、
メールで同室(☎6384・19
28 FAX6368・9902)へ☎。

不動産無料相談会

住宅購入の契約や手付金、賃貸
マンションの申し込みや契約、土
地の有効活用、安全な取り引きを
するための事前相談など。時11月
30日(火)午後1時～3時30分。1組
30分。閩住宅政策室。閩市内在
住・在勤の人。閩先着5組。閩◆
を11月1日(月)～29日(月)に直接か電
話、ファックス、メールで同室(☎
6384・1928 FAX6368・
9902)へ☎。



ごみ・環境

フロンは回収が必要です

業務用エアコンや冷凍冷蔵機器などを捨てる際には、フロン排出抑制法に基づき、フロン類充填回収業者にフロン類の回収を依頼してください。未回収の場合、50万円以下の罰金が科せられます。**関府産業廃棄物指導課**(☎6210・9570)か**市環境保全指導課**(☎6384・1799) **FAX**6368・7350)。



排出抑制
ポータル
サイト
フロン
制法

マイボトルでプラスチック削減

府は、使い捨てプラスチックなどの削減をめざして、10月から「Osakaほかさんマップ」を公開しました。同マップでは、料理や飲み物、洗剤などの日用品、サーブिसで提供される水などを、使い捨て容器ではなく、持参した容器などで持ち帰ることができる店舗・スポットをスマホやパソコンで探せます。ぜひ活用してください。また、同マップに掲載する店舗も募集中です。詳しくは同マッ

プのホームページへ。環境政策室(☎6384・1702) **FAX**6368・9900)。



ホームページ
同マップ

PM2.5に注意を

11月から5月にかけては、PM2.5が高濃度となりやすい時期です。吸い込むと呼吸器や循環器系に影響が出ると考えられています。注意喚起時には屋外での激しい運動や外出を控える、窓の開閉を必要最小限にするなどしてください。大気環境情報は市ホームページで確認できます。**関環境保全指導課**(☎6384・1850) **FAX**6368・7350)。



大気環境情報
のページ

環境美化推進員の募集

美しく住みよいまちづくりを進めるために、道路上などでの喫煙のマナーやポイ捨て防止のための啓発活動に協力しませんか。無償で啓発活動に参加でき、全員が18歳以上で5人以上の団体。**申**11月30日(火)までに所定の用紙を環境

政策室(☎6384・1361) **FAX**6368・9900)へ。

まちなか水族館V募集

生物多様性の大切さを伝えるため、市役所本庁舎と水道部(南吹田3)の大型水槽に淀川水系の淡水魚を展示しています。水槽の清掃やイベントへの出展、魚の勉強会の企画などを一緒にしませんか。**関環境政策室**(☎6384・1782) **FAX**6368・9900)。

水道・下水道

水道部が総務大臣表彰を受賞

市水道事業が令和3年度の優良地方公営企業総務大臣表彰を受賞しました。同表彰は、病院事業を除く地方公営企業の中で、経営の健全性が確保され、他の地方公営企業の模範となる取り組みを行っている団体が対象です。全国に約7600団体ある中で、今年度は3団体が受賞しました。

タウンミーティング「水道いどばた会議」などの住民参加の取り組みを積極的に実施し、水道事業の諸課題に対する住民理解につなげたことや、中長期的な視点での資産管理を効率的に推進するなど経営基盤強化を図ったことが評価

されました。今後も地域に根ざした事業運営に努め、健全な水道システムを未来につないでいきます。

関水道部企画室(南吹田3) **FAX**6384・1253 **FAX**6384・1902)。

水道水でかぜ予防

かぜの予防には、こまめな手洗い・うがいが効果的です。外から帰ったら、水道水でうがいをし、のどを潤しましょう。

効果的なうがい方法 (1)口のまわりの汚れを水で洗い流します。(2)水を一口含んでゆすぎ、口の中の汚れを落とします。(3)上を向いて、のどの奥まで水が届くように15秒程度うがいをします。もう一度、繰り返し行います。**関水道部総務室**(南吹田3) **FAX**6384・1251 **FAX**6338・3192)。



家庭でも漏水チェック

いつもどおり使用しているのに使用水量が多くなっているときは漏水の確認をしましょう。室内や散水用など敷地内すべてのじゃ口を閉め、水道メーターのふたを開けてパイロット(銀色の円盤)を確

▶新型コロナウイルス感染症の影響で掲載内容が中止・延期・変更になる場合があります
イベント等の開催の有無は市ホームページが各室課への問い合わせなどで確認してください

認してください。パイロットが
回っている場合、漏水の可能性が
あります。修繕業者を案内するの
で水道部工務室(南吹田3☎63
84・1258☎6384・18
37)へ連絡してください。

11月～2月に漏水調査を実施

対象地域は、朝日町、内本町1
～3丁目、片山町1丁目、川岸町、
川園町、岸部新町、岸部中1～5
丁目、岸部南1～3丁目、寿町
1・2丁目、幸町、芝田町、昭和
町、吹東町、末広町、清和園町、
高城町、高浜町、天道町、中の島
町、西御旅町、西の庄町、東御旅
町、日の出町、平松町、南正雀1
～5丁目、南清和園町、南高浜町、
目依町、元町。昼間に各家庭の水
道メーターか止水栓で、夜間は道
路上で漏水探知機を使って漏水音
の調査をします。調査員は腕章と
身分証を携帯しています。不審に
思ったときは確認してください。
☎水道部工務室(南吹田3☎63
84・1386☎6384・18
37)。

水洗便所に切り替えを

くみとり便所や、し尿浄化槽を
使用している家庭で、公共下水道
を利用できる区域では、早期に公
共下水道への切り替え工事をして

ください。工事費用の融資あつせ
んや一部助成制度もあります。☎
管路保全室(☎6384・205
4☎6368・9903)。



産業・仕事・観光

キャッシュレス決済で ポイント還元

12月1日(水)～31日(金)に市内の対
象店舗で、対象のキャッシュレス
決済を利用して商品・サービスを
購入・利用した人に、支払金額の
最大30%のポイント還元を行いま
す。1決済当たりの付与上限は2
000円相当、期間中の付与上限
は1決済事業者当たり5000円
相当です。☎地域経済振興室(☎
6170・2370☎6384・
1292)。

市民向け説明会 利用方法などに ついて

時所◇11月29日(月)午後3
時～4時30分||青少年活動サポ
ートプラザ ◇11月30日(火)午後2時
～4時30分||勤労者会館(アス
ワーク吹田)。

企業紹介・商品PR・採用情報ブース

市内に拠点を置く企業が商品やサービスのPRや、採用情報を
紹介します。市内の商品やサービスを新発見できるかも。
国内友好交流都市の紹介もあります。

吹田の企業知ってる?クイズ

地元企業からクイズを出題。正解者の中から抽選で景品をP
レゼント。☑市内在住・在勤の人。

学生ビジネスプランコンテスト

「吹田から世界へはばたけ 世の中をビジネスで豊かに変え
る」がテーマのプレゼン大会を動画で配信。市内大学の学生が、
既成概念にとらわれない柔軟な発想のプランを披露します。

コロナ禍で頑張る企業を動画で紹介

吹田市内の企業をピックアップし、コロナ禍だからこそその商
品やサービスなどの取り組み、業績が伸びている理由などを動
画で紹介します。

吹田産業 フェア2021 ONLINE

11月1日(月)～1月31日(月)

今年オンラインで開催!



特設ホームページ

☎吹田商工会議所
☎6330・8001
☎6330・3350

安心安全 福祉 子育て 健康 権利 住まい 産業界 募集 その他 市民活動 市民の 催し すぐ すぐ すぐ すぐ すぐ すぐ すぐ すぐ すぐ すぐ

商工業・農業

公共交通事業者への支援

新型コロナウイルス感染症対策として、衛生的な車内環境を確保するために要した費用の一部を補助します。☑市内に事業所か住所のあるバス・タクシー事業者。☑所定の用紙などを3月31日(木)までに総務交通室(佐竹台1☎6155・35331☎6872・1652)へ☑。

地元農産物 江坂朝市

地産地消の取り組みとして、新鮮な旬の地元農産物を販売します。☑11月14日(日)午前9時30分～11時。売り切れしだい終了。☑豊津公園。☑地域経済振興室農業担当(☎6384・1373☎6368・9909)。



新鮮な地元野菜が並びます

事業者向けセミナー

魅力的な商品写真の撮り方をプロカメラマンが教えます。オンライン参加可。☑11月29日(月)午後6時30分～8時30分。☑メイシアターレセプションホール。☑11月19日(金)までに所定の用紙か、電話、メールで地域経済振興室(☎6170・7217☎6384・1292)へ☑。



仕事・就業

障がい者就職応援フェア

約6社が参加する面接会と就労・生活相談会。☑11月11日(休)午後0時30分～3時30分。☑所勤労働者会館。☑障がいのある人。☑あり。☑地域経済振興室(☎6384・1365☎6384・1292)。

面接会 ☑1企業先着6人、1人20分。☑直接、ハローワーク淀川(☎6302・4771)へ。

男性育休の取得促進セミナー

制度説明や、男性の育児休業を導入している企業の担当者による事例紹介、具体的な休業の取得方法などについて。オンライン参加可。☑11月20日(土)午前10時～正午。☑所勤労働者会館。☑先着50人。☑☐か、所定の用紙、電話、メールで地域経済振興室労働担当(☎6384・1365☎6384・1292)へ☑。



セミナーのページ

わかもの就職説明・面接会

約6社が参加。セミナーも開催。☑11月26日(金)午後1時30分～4時。☑所勤労働者会館。☑令和4年3月に大学などを卒業見込みの人か、34歳以下の既卒者。☑1社先着7人。☑直接、ハローワーク淀川(阪急十三駅☎6302・4771)へ。☑地域経済振興室(☎6384・1365☎6384・1292)。



募集

市民委員の募集

☑市の審議会などの委員でない人。選考あり。原稿は返却しません。

あいほうぶ運営懇談会

あいほうぶ吹田の事業や施設開放について。年1回程度。☑市内在住の障がい者手帳を持つ身体障がい者、知的障がい者、精神障がい者と難病患者。☑各1人。多数抽選。▼任期2月から2年間。☑◆と障がいの種別を、郵送かファックス、メールで障がい福祉室(T564・8550住所不要☎6384・1347☎6385・1031)へ☑。12月3日(金)必着。結果は12月末までにお知らせします。

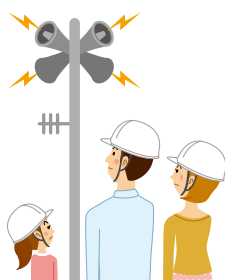
市民意見の募集
(パブリックコメント)

政策などの案への意見を募集します。記名せず提出可。郵送やファックスなどで担当へ☑。内容は市ホームページで確認できます。

安心安全 福祉 子育て健康人権 住まい環境 産業界 募集 その他 市民活動 市民の施設 すぐすくすく ライフ はっつ 運動は 自転車マナー 広報課のお知らせ

吹田市開発事業の手続等に関する
条例等の一部改正骨子案 11月1
日(月)〜30日(火)に開発審査室(TEL 6
384・1974 FAX 6368・9
901)へ。
吹田市地域防災計画修正素案 11
月11日(木)〜12月10日(金)に危機管理
室(TEL 6384・1753 FAX 63
37・1631)へ。

傍聴しませんか



いずれも**申**当日開始15分前に直
接、会場へ。

景観まちづくり審議会 景観形成
基準の変更などについて。時11月
9日(火)午前9時30分〜11時30分。
所千里市民センター多目的ルー
ム。定5人。多数抽選。問都市計
画室(TEL 6384・1968 FAX 6
368・9901)。
健康すいた21推進懇談会 計画素
案について。時11月10日(水)午後1
時30分〜3時30分。所保健所。定
5人。多数抽選。問健康まちづく
り室(出口町)TEL 6384・261
4 FAX 6339・2058)。

地域福祉計画推進専門分科会 時
11月10日(水)午後2時〜4時。所男
女共同参画センターデュオ。定5
人。多数抽選。問福祉総務室(TEL
6384・1363 FAX 6368・
7348)。
住宅審議会 住宅マスタープラ
ン、長寿命化計画について。時11
月10日(水)午後2時〜4時。所市役
所高層棟4階の特別会議室。定5
人。多数抽選。問住宅政策室(TEL
6384・1923 FAX 6368・
9902)。
定例教育委員会会議 教育に関す
る重要事項について。時11月11日
(木)、12月23日(木)午後3時30分か
ら。所さんくす3番館(朝日町)の
大会議室。定各5人。多数抽選。
問教育政策室(朝日町)TEL 615
5・8084 FAX 6155・807
7)。
**高齢者保健福祉計画・介護保険事
業計画推進専門分科会** 同計画の
進捗状況報告など。時11月12日(金)
午後2時〜4時。所保健セン
ター。定5人。多数選考。問高齢
福祉室計画担当(TEL 6384・1
339 FAX 6368・7348)。
地域公共交通会議 千里山区の
乗合交通の試験運行計画などに
ついて。時11月18日(木)午前10時〜正
午。所メイシアターレセプション
ホール。定5人。多数抽選。問総

市議会11月定例会(予定)

本会議 午前10時開会予定
提案説明 11月24日(水)
質問 12月1日(水)、2日(木)、3日(金)、6日(月)
討論・採決 12月20日(月)

委員会 12月6日(月)は予算委員会の全体会終了後、
7日(火)〜10日(金)は午前10時開会予定

財政総務 12月6日(月)、7日(火)
文教市民 12月6日(月)、8日(水)
健康福祉 12月6日(月)、9日(木)
建設環境 12月6日(月)、10日(金)
予算

○全体会 12月6日(月)本会議終了後と12月
14日(火)午前10時に開会予定
○分科会 財政総務は12月7日(火)、文教市民
は8日(水)、健康福祉は9日(木)、建設環境は
10日(金)各委員会終了後に開会予定

傍聴は直接、議会事務局へ。☎あり。申手話通
訳は傍聴希望日の7日前までに同事務局(TEL 6384
・2644 FAX 6338・0920)へ。

市有地の売却

一般競争入札。☑資産経営室と出張所で配布
する所定の用紙を12月22日(火)〜24日(金)に同室
(TEL 6384・1494 FAX 6368・9901)へ☑。

所在地番	地目	面積(m ²)
千里山松が丘222・10ほか	宅地	73.28
千里山松が丘207・13ほか	宅地	86.06
千里山松が丘207・16ほか	宅地	79.16
山田東1・101・16ほか	山林	405.39

(前ページのつづき)

廃棄物減量等推進審議会 市のこみ減量・再資源化について。11月19日(金)午後2時～4時。所環境政策室へ問い合わせてください。定員5人。多数抽選。問同室(TEL)6384・1702 FAX)6368・9900)。



事業者など

入札参加資格の申請

設計などコンサルタント業務委託
来年度は入札参加資格の認定の更新年度です。登録済みの事業者も更新手続きが必要。新規申請も受け付けます。

建設工事と物品購入などの各種契約
新規申請と入札参加希望種類の追加・変更を受け付けます。登録済みの事業者の更新手続きは不要。

11月4日(木)～18日(木)に所定の用紙を契約検査室(TEL)6384・1475 FAX)6384・9300)へ送付。

人事募集

介護保険の会計年度任用職員

認定調査員。介護支援専門員の資格を持ち、認定調査員研修を受講した人。勤務月々金曜日のうち4～5日。午前9時～午後5時30分。履歴書と資格証の写しを高齢福祉室介護保険担当(TEL)6384・1885 FAX)6368・7348)へ。

会計年度任用職員 児童厚生員

3人。保育士か教員の資格を持つ人、3月末までに取得見込みの人。勤務児童会館・児童センターで週4日。8時間勤務3日、5時間30分勤務1日。11月1日(月)～12日(金)に所定の用紙を子育て政策室(TEL)4860・6947 FAX)6368・7349)へ送付。採用4月以降。



幼稚園などの会計年度任用職員

公立園で勤務する(1)担任講師(2)

市への寄付

◇すいた新型コロナ支援基金へ 荒井徹2万円、塚本邦彦2万円、安達一哉1万5000円、児玉篤治1万5000円、佐々木亮1万5000円、二村一輝1万5000円、堀口直樹1万5000円、本田裕二1万5000円、山内えみ1万5000円
◇地域福祉基金へ 明治安田生命保険35万円
◇旧西尾家住宅大規模修繕基金へ 匿名5万円

市民の善意 9月分。吹田市社会福祉協議会(TEL)6339・1205 FAX)6170・5800)

現金寄付 ◇阪急オアシス 74万3000円◇匿名 1万円◇匿名 6600円◇植田美佐子 500円

物品寄付 ◇生活協同組合コープこうべ 食料品13箱◇祐徳薬品工業 ばんそうこう◇匿名 介護用品

以下、プルタブなど
◇吹一地区福祉委員会◇吹六地区福祉委員会◇豊一地区福祉委員会◇佐井寺地区福祉委員会◇千二地区福祉委員会◇吹一地区民生児童委員協議会◇北山田地区自治団体連合会◇染之井自治会◇西奥町自治会◇田中町自治会◇宮之前自治会◇山田中白寿会◇高田瑞枝◇宇治書店◇米村正男◇伊藤幾造◇眞野マサヨ
いずれも敬称略 ありがとうございます

9月1日～30日 ()内は今年の累計

犯罪・交通事故・火災・救急件数	刑法犯 認知件数 250件 (1138件)	窃盗被害 181件 (876件)	
		手口別	空き巣・忍び込み 4件 (5件) ひったくり 0件 (0件) 車上ねらいなど 20件 (115件)
	交通事故 件数 53件 (542件)	負傷者 60人 (620人)	
		交通用具別	死者 0人 (2人) バイク 8件 (146件) 自転車 20件 (206件)
火災件数 4件 (25件)	原因別	放火 0件 (1件)	
		天ぷら油 0件 (0件)	
		たばこ 0件 (4件)	
救急件数 1340件 (1万2952件)			

詐欺に注意。暗証番号は教えない。キャッシュカードは渡さない。

11月の献血

日時	所
12日(金) 午前10時～正午 午後1時～4時	大阪大学工学部
21日(日) 午前10時～午後4時	コーナン吹田東店
26日(金) 午前10時～11時30分 午後0時30分～4時30分	吹田市役所
27日(土) 午前10時～正午 午後1時～4時	マックスバリュ吹田千里丘店
	午前10時～正午 午後1時～4時30分

400ml献血への協力をお願いします。
吹田市献血推進協議会(福祉総務室内TEL)6384・1815 FAX)6368・7348)。

安心安全 福祉 子育て健康 権利 住まい 産業界 募集 その他 市民活動 市民 催設 すぐすく ライフ はつらつ 運動 自転車 広報課の知らず

担任外講師(3)保育補助(4)講師(パート)(5)預かり保育指導員。登録後、必要に応じて任用。

(1)(2)(4)は幼稚園教諭免許と保育士資格を持つ人。▼勤務週5日。(1)午前8時30分～午後5時。(2)午前9時30分～午後6時。(3)午前9時～午後5時30分、月・火・木・金曜日午前9時～午後2時と水曜日午前9時～正午。(4)月・火・木・金曜日午後2時～6時と水曜日正午～午後6時。(5)午前8時45分～午後6時15分のうち指定する時間。勤務日数・勤務時間は相談に応じます。

【甲】。園保育幼稚園室(☎6384・1541 FAX6384・2105)。



幼稚園などの会計年度任用職員登録申し込みページ

会計年度任用職員 小中学校の医療的ケア看護師

障がいのある児童・生徒の医療的ケア・介助など。登録後、必要に応じて採用。☎看護師の資格を持つ人。▼勤務週2～3日。午前8時30分～午後3時45分。曜日・時間は勤務校により異なります。☎学校教育室(朝日町)☎6155・8207 FAX6155・8872。

小中学校の講師

登録後、必要に応じて採用。☎小中学校、養護教諭のいずれかの教員免許を持つ人。▼勤務教職員の出産休暇や病気休暇の期間中など。午前8時30分～午後5時。☎電話で教職員課(朝日町)☎6155・8687 FAX6155・8872へ。



会計年度任用職員 留守家庭児童育成室指導員

53人。☎保育士、教員、放課後児童支援員の資格を持つ人か高卒などで2年以上かつ2000時間以上児童福祉の業務経験のある人。または、大学などで社会福祉学・教育学などの学科が課程を修めて卒業した人。▼勤務月～金曜日の午後1時～6時30分。午前中、第4土曜日勤務あり。小中学校の長期休業期間は午前8時30分～午後6時30分のうち8時間45分。☎所定の用紙を12月8日(水)までに放課後子ども育成室(☎6384・1599 FAX6380・6771)へ☎。▼試験12月11日(土)。▼採用4月以降。

市公式SNSでも情報発信

市では、市報のほかに市ホームページやSNSでも情報発信を行っています。各SNSに登録することで、災害情報やイベント情報などを受け取ることができます。利用するには各SNSのアカウント登録が必要です。☎広報課(☎6384・1276 FAX6384・7887)



吹田市LINE公式アカウント 約6万2000人が登録
@suita-city

防災・緊急情報をはじめ、市のイベント情報やごみ出し通知、健康づくりの情報、子育て情報などが届きます。自分が欲しい情報だけを選んで登録できます。

道路・公園・屋外広告物などの不具合を市に通報できる「市へ情報を送る」機能もあります。



LINEの登録はこちら



使い方や登録方法について

吹田市公式Twitter
@SuitaCity_Osaka

災害情報や緊急情報、安心安全に関する情報を発信します。

吹田市公式Facebook
@suita.city

市のイベント情報や行政情報などを発信します。

市イメージキャラクター「すいたん」や図書館のアカウント、市公式Instagramも開設しています。



詳しくは市SNS一覧へ



コミュニティ協議会のスタッフ

1人。内本町コミュニティセンターで窓口業務や催しの運営など。▼勤務週3日程度。午前8時30分～午後10時のうち6時間。土・日曜日、祝・休日勤務あり。
申履歴書と200字程度にまとめた「私が考えるコミュニティづくり」を、直接か郵送でJR以南コミュニティ協議会(〒564・0032内本町2・2・12 ㊟6319・3395 FAX6319・3413)へ。11月15日(月)必着。▼採用12月。

文化・市民活動

すいたティーンズ

クラシックフェスティバル本選

音楽家を志す市内の10歳代が若いエネルギーを込めた演奏を披露。吹田ゆかりの現役音楽家5人が審査員を務めます。市内在住。ピアノスト生熊茜いしくまあかねさんの演奏も。時12月19日(日)午後1時～5時30分。所メイシアター大ホール。定先着400人。¥500円。申11月1日(月)から電話でメイシアター(㊟6386・6333 FAX6330・7230)へ。問メイシアターか文化ス

ポーツ推進室(㊟6384・1305)。

生涯学習

国立民族学博物館企画展
躍動するインド世界の布

多彩な布とともに、インド社会を作り出している人々の営みを紹介します。時10月28日(木)～1月25日(火)午前10時～午後5時。入館は午後4時30分まで。¥580円。大学250円。高校生以下無料。所同館(㊟6876・2151 FAX6875・0401)。

大阪大学
歯学研究所市民フォーラム

「女性のためのオーラルヘルスをテーマにオンラインで開催。時11月27日(土)午後1時～4時。申同大学ホームページへ。問同歯学研究所市民フォーラム事務局(㊟6879・2831 ㊟+sanaka@ml.dent.osaka-u.ac.jp)。



同大学ホームページ

秋季市民文化祭

問各団体か文化スポーツ推進室(㊟6384・1305 FAX6368・9908)。

展示・大会

新型コロナウイルス感染症対策のため、当日、会場入り口で◆の記入が必要。

茶花道会秋季大会 生け花と抹茶で癒やしのひとときを。時11月3日(水・祝)午前10時30分～午後5時。茶席は午後4時まで。所メイシアター和室・茶室・第一会議室。問同会・小寺(㊟6387・7562)。

拓本展 全国各地の文学碑、石碑などの拓本を展示します。時11月12日(金)～14日(日)午前10時～午後5時。14日は午後4時まで。所メイシアター第二練習室。問吹田市拓本会・久藤(㊟6876・0810)。

短歌大会 今年度は誌上開催とします。優秀作の表彰を行い、応募者には作品集を送付します。問吹田市短歌会・村山(㊟6338・6123)。

市民俳句大会 今年度は誌上開催とします。優秀作の表彰を行い、応募者には作品集を送付します。問吹田俳句連盟・山田(㊟6386・2002)。

舞台発表

DANCE EXPO 時12月12日(日)午後0時30分～2時、午後6時～7時30分。所メイシアター大ホール。定各先着120人。申11月1日(月)から、はがきで吹田市ジャズダンス協会(〒564・0027朝日町14・1大松ビルB1)へ。



▶新型コロナウイルス感染症の影響で掲載内容が中止・延期・変更になる場合があります
イベント等の開催の有無は市ホームページが各室課への問い合わせなどで確認してください

市民のひろば

市内の団体やサークルのイベントとなかま募集

- ㊦=対象、㊦=費用の記載がある場合は問い合わせで確認してください。
- 電話番号の後に「夜」がついているものは、おおむね18時～21時に連絡してください。
- ㊦=はがき、㊦=往復はがきで申し込み。★は催し名、住所、名前(子供は保護者名も)、年齢、電話番号を記入。
- 施設名は次のように省略しています 公民館=地区公民館、コミセン=コミュニティセンター、青プラ=青少年活動サポートプラザ、メイ=メイシアター

2月号の掲載依頼は11月8日(月)～12月6日(月)に受け付け。市ホームページで掲載の手引きを確認して、広報課(TEL6384・1276 FAX6384・7887)へ。営利・売名・勧誘・政治・宗教目的や個人の活動は不可。

イベント

落語会 11月9日11～16時半にメイホールで。紫陽花の会・江副(TEL080・1458・6640)
懐かしい歌を聴いて歌う会 乗り物の歌特集をプロの歌とピアノで。11月10日14～15時半に南千里公民館で。1000円。初回1300円。同会・榎本(TEL6337・7734夜)
ハロー福祉 障がいがある人もない人も一緒に音楽を楽しもう。11月13日11～16時に千里南公園で。同団体・白川(TEL090・4339・0666)
舞台月の石をさがして 小中高生によるミュージカル。11月13日18時、14日11時半、14時半に青プラで。各先着50人。㊦吹田夢・志団・村上(TEL080・5352・4959)
オレンジリボンフェスタ 子供も大人も楽しめるブースと歌のステージ。11月14日10～15時に安満遺跡公園(JR高槻駅)で。同実行委員会(TEL6382・0290)
きものこもの市 リサイクル着物や手作り作品などの催し市。11月20、21日11～17時に静心庵(山手町3)で。静心庵(TEL080・25002・5333)
吹田くわいを学ぼう会 吹田くわいの育て方を大和大学の演習から学びます。11月27日14～15時半にNOO(TEL090・8198・1235)

なかま募集

で開催。先着50人。㊦同会・石山(TEL090・8198・1235)
囲碁道場 入門・初級者から有段者まで。月3回13時に内本町コミセンで。1回1000円。佐々木(TEL080・3813・7034)



市民ギャラリー

市庁舎ギャラリー

市役所内の壁面に市民団体の作品を展示。開庁時間に見ることができます。㊦文化スポーツ推進室(TEL6384・1305 FAX6368・9908)。

南山田市民ギャラリー利用者募集

市民団体・個人の作品展示と市民文化向上のための行事・会議などで利用できます。㊦1日4000円。市外在住者は8000円。㊦南山田市民ギャラリー(TEL FAX6878・7536)へ。

名称	ところ	とき	内容
ろびい	中層棟1階	11月1日(月)～15日(月)	水彩画展
		11月16日(火)～30日(火)	写真(風景、動植物、人物)
TU-RO	中層棟地下1階	11月1日(月)～30日(火)	水彩画展
夢	庁内3カ所	12月28日(火)まで	障がい者の作品、水彩画、継ぎ紙など

掲載依頼の前に確認を 市民のひろば掲載のてびき

市民のひろばに掲載を希望する場合は、必ず掲載のてびきを事前に確認してください。広報課か市ホームページで確認できます。郵送希望は広報課(TEL6384・1276 FAX6384・7887)へ。



安心安全
福祉
子育て
健康
人平
権和
住まい
産産
仕事・観光
募集
その他
市民活動
市民のひろば
施設
すくすく
すこやか
はつらつ
運動
自転車
広報課のお知らせ

のし 設 施 催

施設の催しの順番は次のとおりです。

ページ	施設名
22	青少年活動サポートプラザ 交流活動館 児童会館・児童センター 男女共同参画センターデュオ
23	博物館 図書館
24	健都レールサイド公園・健都ライブラリー
25	わくわくの郷 もくもくの里
26	青少年クリエイティブセンター 吹田市国際交流協会
27	ラコルタ 浜屋敷 内本町コミュニティセンター
28	亥の子谷コミュニティセンター 千里山コミュニティセンター 市民センター
29	勤労者会館(アスワーク吹田) Inforestすいた 花とみどりの情報センター
30	くるくるプラザ メイシアター
31	地区公民館

催しなどに参加する場合は、マスク着用、咳エチケット、入室前の手指の消毒や手洗いなどに協力をお願いします。当日、発熱・咳・のどの痛みなどの症状がある人は、参加を控えてください。

青少年活動サポートプラザ

〒565-0824 山田西4-2-43
TEL 6816-8552
FAX 6816-8554

コミュニケーション講座

日時◇11月18日(木)正午～午後1時
Ⅱ会話を打ち切る。◇12月9日(木)
正午～午後1時Ⅱ会話を続ける。
◇1月20日(木)正午～午後2時Ⅱゆ
るヨガ。1回のみ参加も可。対
18～39歳。定先着10人。申11月1
日(月)から、ぷらつとるーむ吹田
(同プラザ内)TEL6816-8533
1 FAX6816-8532へ。

交流活動館

〒564-0002 岸部中1-22-2
TEL 63889-6865
FAX 63889-6867

日曜日・休日
祝日

あなたにアート講座

イメージを伝えるスマートフォンでの写真の撮り方を学びます。
日時11月20日(土)、27日(土)、12月4
日(土)午前10時～正午。定10人。多

☆☆ 児童会館・児童センター ☆☆

11月24日(木)に寿町児童センターで「ボーナスチャレンジ大会」を、11月28日(日)に豊一児童センターで「ゲームコーナーあそび」を開催します。☎寿町児童センター(Tel/Fax6383・9777)、豊一児童センター(Tel/Fax6389・9355)。



楽しいイベントが盛りだくさん

児童会館・児童センターは現在、規模を縮小して開館しています。詳しくは各館か子育て政策室(Tel 4860・6947 Fax 6368・7349)へお問い合わせください。



児童会館・児童センターのページ

男女共同参画センターデュオ

〒564-0072 出口町2-1
TEL 63888-1451
FAX 63885-5411

祝日

数抽選。¥500円。申◆を11月6日(出までに電話かほかはがき、ファックス、メールで同館へ)。

申☆は、郵送か電話、ファックス、メールで同センターへ。講座名、住所、名前(ふりがな)、電話番号、何歳代、保ありは子供の名前(ふりがな)、年齢(○歳○か月)、アレルギーの有無を記入。

思い込みジェンダー論と子育て
Zoomを使ったオンライン講

座。子供たちが生きやすい社会のため保護者ができることを学びます。時11月21日(日)午後2時～4時。定50人。多数抽選。申◆と年代を11月15日(月)までにメールで同センターへ。

体と心緩めてほぐして軽くする

フェルデンクライスメソッドというセルフケア方法を体験します。日時11月22日(月)、29日(月)午前10時～正午。対女性。定15人。多数抽選。保あり。申☆。11月11日(木)必着。

「サンドラの小さな家」上映会

家づくりで人生を取り戻す女性の応援物語。時11月25日(木)午前10時〜正午、午後1時30分〜3時30分。定各20人。多数抽選。保午前のみあり。申☆。11月15日(月)必着。

男性向けアンガーマネジメント

Zoomを使ったオンライン講座。怒りの感情のコントロール方法を学びます。運時11月28日(日)、12月5日(日)午後1時30分〜3時30分。対男性。定20人。多数抽選。申11月18日(木)までにメールで同センターへ。

地域保育スタッフ養成講座

同センターや地域で力を発揮しませんか。運時12月3日〜1月14日の金曜日と1月20日(木)、1月28日(金)午前10時〜正午。7回。対市内在住・在勤の18歳以上。定20人。多数抽選。保あり。申☆。11月19日(金)必着。

博物館

〒564-0001 岸部北4・10・1
TEL 633338・5500
FAX 633338・9886

休 月曜日
祝日の翌日

臨時休館のお知らせ

改修工事実施のため。時11月16

日(火)〜30日(火)。

図書館

山田分室	山田駅前	健都	千里丘	千尋	江坂	さんくす	北千尋分室	千里	中央
FAX/TEL 68775・11309	FAX/TEL 68816・7722	FAX/TEL 63388・3880	FAX/TEL 68777・4073	FAX/TEL 61922・0517	FAX/TEL 63855・3766	FAX/TEL 63177・0037	FAX/TEL 68334・2994	FAX/TEL 68834・0163	FAX/TEL 63397・7144

11月25日(木)は全館休みます。

子どもと読みたい100+5冊の本

市民から募集した「心に残る1冊、子どもたちと一緒に読みたい、子どもに読んでほしい本」の中から100冊を選んで作った冊子を全館で配布します。選ばれた本を集めたコーナーも設置。岡中央図書館。



11月の予約資料の配本

予約資料の受け渡しと返却の受け付けのみ。図書館の借出カード

が必要。時所◇春日会館11月9日(火)、25日(木)午後3時〜3時40分。◇江坂山北公園11月9日(火)、25日(木)午後4時〜4時40分。◇博物館・紫金山公園駐車場11月10日(水)、24日(水)午後3時〜3時40分。◇青葉丘南公園横11月10日(水)、24日(水)午後4時10分〜4時50分。◇吹田南地区公民館11月12日(金)、26日(金)午後3時〜3時40分。◇こすも公園横11月12日(金)、26日(金)午後4時〜4時40分。岡中央図書館。

中央図書館開館50周年

50年の歴史を振り返るパネル展示をします。当時のベストセラーの紹介や図書館元職員による思い出話など。来館者からメッセージを募集し、館内掲示も行います。時11月10日(水)〜30日(火)。所同館。



みんなで音読

詩や古典などを声に出して読み、心身を活性化させます。時11

月16日(火)午前10時30分〜正午。所千里市民センター多目的ルーム。対18歳以上。定先着15人。申あり。要約筆記あり。申11月2日(火)午前10時から直接か、電話で千里図書館へ。手話通訳希望は11月8日(月)まで。

江坂アートサロン

ジャズの演奏。時11月20日(土)午後2時〜3時。所江坂図書館えほんの庭。岡同館。

写真で見る万博当時の吹田

写真家の産木民彦さんが作品について語ります。時11月27日(土)午後2時〜3時30分。所吹田地区公民館さんくす分館。対18歳以上。定先着12人。申あり。要約筆記あり。申11月1日(月)から直接か電話、ファックスで、さんくす図書館へ。手話通訳・要約筆記希望は11月13日(土)まで。



千里丘にて1969年に撮影されたもの

北千里分室 絵本講座

「江戸の絵本 日本の絵本千年の歴史」がテーマ。時12月5日(日)午後2時〜4時。所北千里地区公民館。対18歳以上。定先着30人。申あり。申11月4日(木)から直接か、電話で(同分室へ)。



健都レールサイド公園
健都ライブラリー

〒564-0018 岸部新町2-31
TEL 63388・3800
FAX 6105・9102

申 ☆は、催し名、名前(ふりがな)、電話番号、年齢を直接か電話、ファックスで同施設へ。電話、ファックスは午前9時から受け付け。

同施設の休み 11月25日(木)。

館内の展示物が新しくなります

10月29日から「万博と新幹線」、「7世紀の岸部地域」をテーマに展示を更新。

展示解説 「万博と新幹線」について。時11月6日(土)午後2時〜2時20分、午後3時〜3時20分、午後4時〜4時20分。

介護予防運動教室

時12月1日(水)、13日(月)午前10時30分〜11時30分、12月11日(土)午後2時〜3時。対おおむね60歳以上。定各先着20人。申11月20日(土)から☆。

12月の屋外運動教室

時対(1)グラウンド・ゴルフ 2日(木)午前11時〜11時40分。おおむね60歳以上。(2)ウオーキング 3日(金)、17日(金)午前10時〜10時30分。18歳以上。(3)キャッチボール 5日(日)。4・5歳児と保護者は午後2時〜2時40分。小学1〜3年生と保護者は午後3時〜3時40分。(4)ノルディック・ウォーク 8日(水)、22日(水)午後2時〜2時40分。18歳以上。(5)ランニング 11日(土)、18日(土)午後7時〜7時40分。18歳以上。(6)膝痛予防改善体操 17日(金)午前10時45分〜11時15分。18歳以上。定各先着10人。(3)のみ各先着5組。申11月15日(月)から☆。



公共施設の開館状況などについて

公共施設の開館状況について市ホームページで確認できます。

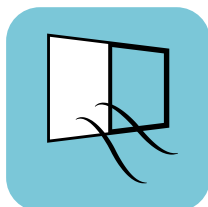


開館状況の
一覧のページ

公共施設では適切な感染症対策を講じて開館しています

換気の実施

室内の換気扇などの運転や2方向の窓を全開にするなど、定期的に空気の入れ換えを行う。



人の密度を低減

上限人数に制限を設けるなど、お互いの間隔を十分に確保する。



入場者の制限

入場者への健康チェックを実施し、連絡先を把握する。



共用部分の消毒

施設内など複数の人が共用で使用する部分を消毒する。



吹田市公共施設予約・照会システム

パソコンやスマートフォンを利用して貸室の空き状況照会や利用申し込みができるシステムです。詳しくは市ホームページを確認してください。



同システム
のページ

ランニング講習会

時 12月5日(日)午前10時30分～11時30分。対18歳以上。定先着10人。
¥500円。申11月20日(出)から☆。

クリスマスコンサート

親子で楽しむ弦楽四重奏。時12月12日(日)午後2時～3時。対小学生以下と保護者。定先着20組。¥500円。1歳児～小学生200円。0歳児100円。申11月20日(出)から☆。

クリスマスクラフト

北欧風クリスマス飾りを作ります。時12月18日(土)午後2時～3時30分。対18歳以上。定先着10人。¥600円。申11月20日(出)から☆。

わくわくの郷

〒565-0873 藤白台5・20・1
TEL 6872・0713
FAX 6871・7747

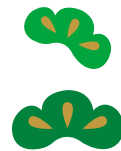
申☆は、往復はがきに催し名、参加者全員の住所、名前(ふりがな)、電話番号、年齢を書いて、わくわくの郷へ。

冬の野あそび

たき火を使ってお菓子作り。時12月1日(水)午前10時～午後3時。対市内在住の人。小学生以下は保護者同伴。定10人。多数抽選。¥500円。申☆。11月15日(月)必着。

しめ縄作り

時12月11日(土)午後1時～4時。対市内在住の人。小学生以下は保護者同伴。定15人。多数抽選。¥400円。申☆。11月15日(月)必着。



森のようちえん 冬

自然の中での遊びや友達づくり。運時12月12日(日)、1月10日(月・祝)、2月13日(日)午前10時～午後3時30分。対市内在住の4～6歳の幼児と保護者。定10組。多数抽選。¥1000円。幼児900円。申☆。11月12日(金)必着。

草木染め体験

時12月15日(水)午前10時～午後4時。対市内在住の人。小学生以下は保護者同伴。定10人。多数抽選。¥1000円。申☆。11月15日(月)必着。



昨年の体験の様子

プチボランティアクラブ

わくわくウィンターキャンプでのボランティアを通して、リーダーシップやコミュニケーション力を身につけませんか。時12月25日(土)午後1時～26日(日)午後4時。対市内在住の中学生～18歳。定5人。多数抽選。¥3300円。申☆。学校名と学年、保護者の名前も記入。11月22日(月)必着。



わくわくウィンターキャンプ

大学生のキャンパカウンセラーと一緒に楽しみましょう。時12月25日(土)午後2時～26日(日)午後4時。対市内在住の小学生。定24人。多数抽選。¥3300円。申☆。学校名と学年、保護者の名前も記入。1枚につき2人まで。11月22日(月)必着。

もくもくの里

〒520-1641 滋賀県高島市今津町南生見
TEL 0740・24・0131
FAX 0740・24・0431

申☆は、往復はがきに催し名、代表者の住所、参加者全員の名前(ふりがな)、年齢、電話番号を書いて、もくもくの里へ。

家族でのんびり泊しよう

時定◇1月15日(土)～16日(日)16組。1月29日(土)～30日(日)8組。いずれも多数抽選。対市内在住の家族。¥実費。申☆。「1月家族デー」と希望日、利用交通機関(電車が車)も記入。1枚につき1家族まで。11月26日(金)消印有効。

もくもくウィンターキャンプ

野外遊び、星空ウォッチングなど。時1月29日(土)～30日(日)。対市内在住の小学生。定20人。多数抽選。¥7000円。申☆。学校名と学年、性別も記入。11月26日(金)消印有効。



青少年クリエイティブセンター

〒564-0002 岸部中1・16・1
TEL 63389・2061
FAX 63389・2065

申☆は、11月1日(月)から直接か電話で同センターへ。

子育て・こころの健康相談

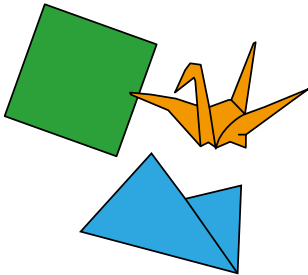
不登校や情緒、行動などについて臨床心理士が応じます。時11月13日(土)、27日(土)午後1時～5時。1組1時間。対乳幼児～18歳と保護者。申☆。

バドミントン・バスケットボール

時定◇バドミントン11月20日(土)。先着10人。◇バスケットボール11月27日(土)。先着20人。いずれも午前10時～正午。対小学3年～中学生。申☆。

折り紙教室

時11月20日(土)午後2時～3時30分。対小中学生。定先着10人。申☆。



てがるにおやつ

チョコバナナカップケーキを作ります。時11月27日(土)午後1時30分～3時30分。対小中学生。定12人。多数抽選。¥150円。申11月17日(水)までに所定の用紙を同センターへ。対。

みんなでサバイバルキャンプ

クリスマス料理や防災グッズなどを作ります。時12月4日(土)午前9時～5日(日)午後4時30分。所わくわくの郷。対小学3年～中学生。定15人。多数抽選。¥1800円。交通費実費。申11月14日(日)までに所定の用紙を同センターへ。対。当選者は11月27日(土)午後4時から行う説明会に参加を。



昨年のキャンプの様子

ゼロからはじめるパンづくり

時12月11日(土)午後1時～4時。対小中学生。定8人。多数抽選。¥200円。申11月27日(土)までに所定の

用紙を同センターへ。対。



吹田市国際交流協会

〒565-0862 津雲台1・2・1
TEL 68335・1192
FAX 68335・6420
info@suita-sifa.org

土・日曜日
祝・休日

多文化まつり月間

ESD(エスディー) S D G S 上映会や吹田まち歩きなど、さまざまな多文化交流イベントを実施。時11月1日(月)～30日(火)。日程や場所など詳しくは同まつりホームページへ。

外国人いどばた会議

日本での生活で困っていることや悩んでいることを話し合います。時11月7日(日)午後1時30分～3時。所ラコルタ。対市内在住の外国人。定先着15人。申電話かメールで同協会へ。



同まつりのページ

親子で学ぶ健康と防災

「ママの身体と心のケア」と「子どもの命を守る防災教室」を開催。地域で暮らす親同士の交流の場です。時11月17日(水)午前10時～正午。所ラコルタ。対就学前の乳幼児と保護者か、妊娠中の母親。定20人程度。申メールで同協会へ。ホームページからも可。

多文化共生講座

オンラインで開催。「ベトナムにルーツを持つ子どもたちが教えてくれた多文化共生」をテーマに話します。時11月23日(火)祝午後1時30分～3時。対15歳以上。定先着30人。申電話かメールで同協会へ。



申し込み専用フォーム

行政通訳V養成講座

市役所などで外国人をサポートしませんか。時12月～1月に5回。対日本語と、フランス語が堪能でパル語、ベトナム語が堪能で平日に活動できる人。申し込みなど詳しくは11月1日(月)以降に同協会ホームページへ。

ラコルタ

〒565-0862 津雲台1-2-1
TEL 61555-3167
FAX 6833-9851
✉info@suika-koueki.org
休 月曜日

申☆は、催し名、住所、名前(ふりがな)、電話番号を11月2日(火)から電話かファックス、メールでラコルタへ。

渋沢栄一のめざしたもの

オンライン参加可。市民の思いを具現化するための社会システムの見直しや構築など、渋沢栄一が後世に残したものについて学びます。時11月13日(土)午後2時〜4時。定会場は先着10人。オンラインは先着20人。申☆。

ボランティア・NPO初歩講座

オンライン参加可。時11月17日(水)午前10時30分〜正午。定先着10人。申☆。

テーマカフェ パブリックコメント

募集中の案件について参加者同士で意見交換をします。時12月4日(土)午後2時〜4時。定先着10人。申☆。



浜屋敷

〒564-0025 南高浜町6-21
TEL 4860-9731
FAX 4860-9725
✉info@hamayashiki.com

申☆は、11月1日(月)から電話で浜屋敷へ。



包んで結んで風呂敷講座

風呂敷の解説やペットボトルの包み方、エコバッグの作成など。時11月13日(土)午前10時〜正午。対中学生以上。定先着20人。¥500円。申☆。

すいた昔ざろん

吹田の景観と色彩について話します。時11月18日(木)午後2時〜4時。定先着20人。¥100円。申☆。

吹田まち案内人と歩く

北摂の紅葉の名所、三色彩道や大阪大学などを巡ります。約4

km。時11月24日(水)午前9時30分に阪急北千里駅改札口集合。午後0時30分に同大学解散。定先着30人。¥300円。申11月1日(月)〜11月21日(日)に電話で浜屋敷へ。

土間談議

慣用句をテーマに話します。時11月25日(木)午後2時〜3時30分。定先着10人。申☆。

ぽかぽかひろば動画公開

鉛筆の持ち方などの動画を浜屋敷ホームページで公開します。時11月25日(木)から。対おおむね3歳〜小学3年生。



ぽかぽかひろば
動画公開ページ

コンサートin浜屋敷

シューベルトなどロマン派の弦楽四重奏。時11月27日(土)午後2時〜3時30分。定先着25人。¥1000円。申☆。

Zoomでつながる浜屋敷と世界

クイズで楽しく日本や世界の文化に触れてみませんか。スマホかタブレット、パソコンを持参。時12月4日(土)午後1時30分〜3時。定先着15人。申☆。

内本町コミュニティセンター

〒564-0032 内本町2-2-12
TEL 6319-3395
FAX 6319-3413

申☆は、直接か電話で同センターへ。

カーリンコン

ディスクを投げて競います。時11月18日(木)午前10時〜正午。定先着20人。申11月4日(木)から☆。

もこもこくらぶ 朗読

高齢者の団らんサロンです。時11月19日(金)午前10時〜正午。対60歳以上。定先着20人。

こども将棋教室

基礎から対局まで。時11月20日(土)午前10時〜正午。対小学生。定先着20人。¥100円。



万葉のこころ

「令和ゆかりの地」遠の朝廷と周辺の国がテーマ。時11月20日(土)午後2時〜3時30分。定先着20人。¥100円。申11月6日(土)から☆。

(前ページのつづき)

ポッチャ

子供から車いすの人まで幅広く楽しめるスポーツです。時11月21日(日)午後1時30分〜3時30分。定先着30人。申11月2日(火)から☆。



ポッチャを実施している様子

超簡単シンプルスマホ講座

スマートフォン基礎知識を学びます。時11月25日(木)午後1時30分〜3時30分。定20人。多数抽選。申往復はがきに◆を書いて同センターへ。11月12日(金)必着。

健やか体操

ストレッチと脳トレ。時11月29日(月)午後2時〜3時30分。定先着35人。申11月15日(月)から☆。

アフタヌーン・ティー

クリスマスソングを聴きながらゆったりとしたひとときを過ごしましょう。時12月5日(日)午後2時〜4時。定先着8人。¥飲み物やケーキなどは実費。

多子谷コミュニティセンター

〒565-0824 山田西1-26-20
TEL 6878-3155
FAX 4864-8550

申☆は、往復はがきに講座名、住所、名前(ふりがな)、電話番号を書いて同センターへ。

人生を楽しむ呼吸法

気功体操で寝たきり予防。時11月21日(日)午前10時〜正午。定先着35人。¥100円。申11月1日(月)から直接か電話で同センターへ。

クリスマス寄せ植え講座

英国式寄せ植えの独特なデザインと優雅な表現方法を体験。時11月25日(木)午前10時〜正午。定12人。多数抽選。¥2500円。申☆。11月11日(木)必着。



おしゃれなしめ縄飾り

いろいろな飾りでアレンジし、オリジナルのしめ縄を作ります。時12月1日(水)午後1時30分〜3時。定15人。多数抽選。¥2000円。申☆。11月17日(水)必着。

いのこアライアひるば

親子遊びや絵本、人形劇を楽しみましょう。時12月6日(月)午前10時〜11時。対親子。定先着10組。申11月10日(水)から直接か電話で同センターへ。

千里山コミュニティセンター

〒565-0844 千里山霧が丘22-1
TEL 6310-7002
FAX 6310-7336

リースタイプのにしめ縄作り

正月リースを縄から作成します。時12月17日(金)午後2時〜4時。対小学3年生以上。定先着30人。¥500円。申11月26日(金)から直接か電話で同センターへ。



国連決議のSDGsとは何か

地球の未来を守るために私たちができることについて考えます。時12月18日(土)午後2時〜4時。定先着30人。申11月27日(土)から直接か電話で同センターへ。

市民センター

岸部	TEL 6317-1293
	FAX 6317-1294
豊一	TEL 6384-1290
	FAX 6384-2143
千里丘	TEL 6878-9510
	FAX 6878-4975
山田ふれあい文化センター	TEL 6876-1201
	FAX 6876-9160

キャッシュレスのお金の払い方

電子マネーなどのキャッシュレス決済の賢い利用方法を学びます。時11月22日(月)午前10時〜11時30分。所千里丘市民センター。定先着10人。申11月4日(木)午前10時〜21日(日)に直接か電話で同センターへ。

書道アート教室

来年の年賀状を作ります。時11月26日(金)、27日(土)午前10時〜11時30分。所山田ふれあい文化センター。定各先着8人。¥900円。申11月1日(月)午前10時から直接か電話で同センターへ。



陶芸作品展示会

絵本に出てくるような風景や動物を描いた作品などを展示します。**時**12月1日(水)～5日(日)。5日は午後6時まで。所千里丘市民センター。

勤労者会館(アスワーク吹田)

〒564-0028 昭和町12-1
TEL 6382-9101
FAX 6382-9099

休 第1水曜日

労働(法律)相談

弁護士が応じます。**時**11月12日(金)午後5時30分～8時30分、11月23日(火)・祝(午後1時30分～4時30分)。**定**各先着6人。**申**11月1日(月)から電話で同館へ。

Inforestすいた

〒565-0826 千里万博公園2-1
ららぽーとEXPOCITY1階
TEL 6170-1014
FAX 6170-1019

ミニ吹田産業フェア

今年オンライン開催となった「吹田産業フェア」の参画企業の製品やサービスなどをパネルや動画で紹介いたします。**時**11月8日(月)～12月5日(日)。

花とみどりの情報センター

〒565-0862 津雲台1-2-1
TEL 6155-1987
FAX 6831-5087

休 月曜日 祝日

公園・街路の樹木みまもり講座

専門家による街路樹の役割についての講座と、落ち葉を使ったしおり作り。**時**11月20日(土)午後1時30分～3時30分。**定**先着18人。**申**11月5日(金)から☆。

すいたの樹木ガイド

万博記念公園日本庭園を散策します。**時**11月27日(土)午前10時に日本庭園正門前集合。午前11時30分解散。**定**先着20人。**入**園料実費。**申**11月13日(土)から☆。

季節のハンギングバスケット

つり下げて飾る寄せ植えをクリスマスローズなどで作ります。**時**12月4日(土)午後1時30分～3時。**定**先着12人。**料**4700円。**申**11月6日(土)から☆。

プランツ・ギャザリング

正月を彩る葉牡丹のリースを作ります。**時**12月16日(木)午後1時30分～3時30分。**定**先着12人。**料**6700円。**申**11月11日(木)から☆。



勤労者会館(アスワーク吹田)

オリンピック講演会



シドニーオリンピック出場、世界陸上セブリア大会マラソン銀メダリストの市橋有里さんが話します。定員など詳しくは市ホームページを確認してください。

時11月27日(土)午前10時～11時30分。

申11月1日(月)から直接か電話で同館

(TEL6382・9101 FAX6382・9099)へ。



市橋有里さん



市ホームページ

冬を彩る寄せ植えづくり

季節の花を寄せ植えにして楽しみましょう。**時**12月19日(日)午後1時30分～3時。所江坂図書館。**定**先着10人。**料**2800円。**申**11月30日(火)から☆。



市民講習会ピックアップ

市民が主催する花とみどりの講習会です。

すいたみどりのサポーターの会
市内の公園の樹木に掛ける名札を作ります。**時**11月17日(水)午前10時～午後3時。**定**先着5人。**申**11月16日(火)までに☆。

フラワーサークルみつばち プリザーブドフラワーなどで正月用のアレンジメントを作ります。**時**12月8日(水)午後1時30分～4時40分。**定**先着4人。**料**4500円。**申**11月28日(日)までに☆。

くるくるプラザ市民工房 12月の教室

先着順。定員などは同プラザホームページへ。

申11月2日(火)から電話で同プラザへ。

午前=10時~正午。午後=1時30分~3時30分。

1日=午前10時~午後3時30分。

※=小学4年生以上。小学生は保護者同伴。

コース名	日時	対象	費用	
布のリメイク1日	11日(出)	1日 中学生以上	1000円	
アートクレイ	9日(木)		3000円	
シルバー			2500円	
ガラス工芸	自由3回	午前か午後	6000円	
	初心者			
	3日(金)		小学生以上	1000円
	5日(日)			
	10日(金)		小学生以下	800円
	12日(日)			
	17日(金)			
フュージング アクセサリー	4歳以上	小学生以上	500円	
フュージングオブジェ				
サンドブラスト				
3Dペイント	25日(出)	※	1200円	
レザークラフト 革小物	26日(日)	午後	小学生以上	800円
形成体験	5日(日)			
2回	9日(木)		中学生以上	3500円
3回	9日(木)			
	10日(金)			
	22日(水)			

くるくるコレクシヨン表彰式や
ソーラーカー乗車体験、布体験、

くるコレフェスタ

紙パックから、グリーティング
カードやコースターなどを作りま
す。時7日(日)、14日(日)、17日(水)、
21日(日)、28日(日)午前10時~午後3
時30分。

11月の紙すき体験

〒565-0826 千里万博公園4・3
TEL 6877・5300
6876・0530
info@seni-recycleplaza.or.jp
月曜日 祝日

木工体験など。費用や申し込みなど、詳しくは同プラザホームページへ。時11月21日(日)午前10時~午後2時。

らっくでフリマ出店者募集

リユース品などの販売用スペースと陳列ラックを月ぎめで貸し出します。時1月22日(出)~3月17日(木)。定先着50区画。¥1000~2000円。申12月1日(水)から電話で同プラザへ。



くるくるコレクシヨンのページ



メイシアター

http://www.maytheater.jp

TEL 6386・6333
(9時~18時30分)

施設の予約や取り消しなどの手続き、受け付け抽選会についてはメイシアターホームページを確認してください。

関西二期会 オペラ オテッロ

11月27日(土)16時
28日(日)14時

大ホール

特S席1万2000円 S席1万円
A席8000円 B席5000円 C席3000円
全席指定

吹田市民劇場 吹田のアーティスト応援80 ブリランテ! スイタ!

12月6日(月)14時

小ホール

出演: 奥野麻琴(ソプラノ)、木村修子
(ヴァイオリン)、鎌田純子(ピアノ)
1500円

あんさんぶる
とりふおりお



SHOW劇場 十二人の怒れる男

12月10日(金)15時
11日(土)11時、15時
12日(日)14時

中ホール

演出: マキノノゾミ
出演: 西川忠志、田淵法明 ほか
4500円 学生3000円 全席指定

吹田市民劇場 吹田市民の「第九」2021 藤岡幸夫指揮 関西フィルハーモニー管弦楽団 スペシャルコンサート

12月26日(日)17時 大ホール
3000円 全席指定

人形劇団クラルテ 「11ぴきのねこ ふくろのなか」

1月4日(火)14時
中ホール

3歳以上2900円
全席指定
★11月17日(水)発売



吹田市民劇場 吹田のアーティスト応援80 松浦愛美ピアノリサイタル

1月6日(木)14時

小ホール

1500円
★11月11日(火)発売



松浦愛美

吹田市民劇場 新春能

1月8日(土)14時

中ホール

4000円
全席指定
★11月17日(水)発売



古川忠義 ギターで綴る映画音楽と詩の世界

1月29日(土)15時

小ホール

4000円
全席指定
★11月9日(火)発売



古川忠義

▶新型コロナウイルス感染症の影響で掲載内容が中止・延期・変更になる場合があります
イベント等の開催の有無は市ホームページか各室課への問い合わせなどで確認してください

11月 地区公民館の催し

問まなびの支援課(朝日町TEL6155・8257 FAX6155・8876)。
※火曜日。祝日の翌日(火曜日のときはその翌日)。
申し込みや費用など詳しくは電話かファックスで各館へ。公民館の催しを掲載した公民館だよりを各館で毎月発行しています。

新型コロナウイルス感染拡大防止のため、多くの催しで定員を設けています。参加を希望する場合は、事前に各館へお問い合わせください。

※新型コロナウイルス感染拡大防止のため、今年度の地区公民館文化祭は中止となりました。

吹一さんくす分館 TEL/FAX4860・1062

◇認知症サポーター養成講座=15日13時半~15時◇絵手紙=20、21日10時半~12時

吹二 TEL/FAX6388・0800

◇バドミントン=7日9時~13時◇折り紙・こいの滝登り=10日13時半~16時

吹三 TEL/FAX6382・0400

◇ちりめん手芸=25、26、29日10時半~12時◇ロコモ予防体操=26日13時半~15時

吹田東 TEL/FAX6383・1516

◇切り絵・えとと花=11、17日13時半~16時◇編み物・いろいろなモチーフ=28日13時半~16時

吹六 TEL/FAX6383・6866

◇まち歩き=4日9時45分~12時、垂水神社と片山公園へ◇体操=10日10時半~12時◇切り絵・虎と花=18、25日13時半~16時◇パラコードアクササリー=27日13時半~15時半

吹田南 TEL/FAX6384・8000

◇認知症状の理解と対応=29日19時半~21時

豊一 TEL/FAX6385・0700

◇免疫力と漢方=6日13時半~15時半◇正しい歩き方=13日10時~12時

豊二 TEL/FAX6338・4700

◇体操=26日10時~12時

江坂大池 TEL/FAX6385・8997

◇ウォーキング=7、14日8時~9時半、服部緑地公園へ◇グラウンドゴルフ=14日10時~12時◇歌声広場=18日13時半~15時半

山手 TEL/FAX6388・6000

◇えとのポチ袋=10日13時半~15時半◇ウォーキング=18日13時半~15時◇手作りマスクケース=26日13時半~15時半

片山 TEL/FAX6387・4397

◇防災講座=7日10時~12時、人権協と共催◇たまねぎの植え付け=27日10時~11時半◇歌の広場=29日13時~14時20分、14時40分~16時

佐井寺 TEL/FAX6389・8434

◇季節の寄せ植え=22日13時半~15時◇認知症サポーター養成講座=25日14時~15時45分

東佐井寺 TEL/FAX6330・4063

◇ヨガ=11日10時半~12時

千二 TEL/FAX6389・7100

◇体操=1、15日13時半~15時45分◇古文書講座=14、28日13時半~15時半◇シニア向けスマホ体験教室=24日10時半~12時半

千三 TEL/FAX6386・0450

◇ナチュラルスワッグ作り=11日10時半~12時◇韓国ドラマを語る会=20日13時半~15時半◇バードウォッチング=27日9時半~12時、服部緑地公園へ

千里新田 TEL/FAX6389・8452

◇えとの話=13日10時半~12時

岸二 TEL/FAX6380・9595

◇野菜と花の寄せ植え=14日13時半~15時半

南千里 TEL/FAX6833・5153

◇パステル画=18日10時半~12時◇目と顔のヨガ=25日13時半~15時

北千里 TEL/FAX6834・2921

◇楽しい体操=6日10時半~12時◇市民健康講座=6日14時~16時◇産後ママヨガwithベビー=8日10時半~12時◇おしゃべりサロン=14日10時半~12時◇まほろば探九亭=14日14時~16時◇親子でリトミック=18日10時半~12時◇健康体操=19日10時半~12時◇シニアのための講座=21日14時~15時半

山二 TEL/FAX6877・9800

◇山二ふらっと茨木あるき=12日9時~14時◇色鉛筆講座=18日13時半~15時半◇産後ママヨガwithベビー=19日10時半~11時45分◇はじめての陶芸=27日13時半~15時半◇らくらく体操=29日13時半~15時

山三 TEL/FAX6878・9979

◇クラシックゼミナール=13日13時半~16時◇パソコン初心者講座=20日10時~12時

西山田 TEL/FAX6876・9933

◇初級英語=20日10時~10時50分◇上級英語=20日11時10分~12時◇クラシックセミナー=27日14時~16時半

北山田 TEL/FAX6876・8303

◇椅子ヨガ=1日10時半~11時半◇ICTとIoT=6日10時半~12時◇山田ウォーク=14日10時~12時◇インターネットのセキュリティ=20日10時半~12時

南山田 TEL/FAX6878・4010

◇初心者太極拳=1、15日10時~12時◇体操=25日10時~11時

東山田 TEL/FAX6876・9901

◇体操=5、24日10時15分~12時◇シニアに届けたい絵本の世界=12日14時~15時



安心安全 福祉 教育 子育て 健康 暮らし 人権 環境 仕事 観光 募集 その他 市民活動 市民生活 施設 運営 広報課のお知らせ

すくすく



子育て応援サイト
すくすくの
ホームページ

保健センター(〒564・0072出口町19・2TEL6339・1212FAX6339・7075)
保健センター南千里分館(〒565・0862津雲台1・2・1TEL6155・2812)
口腔ケアセンター(〒565・0862津雲台1・2・1TEL6155・8020FAX6873・3030)
のびのび子育てプラザ(〒565・0824山田西4・2・43TEL6816・8585FAX6816・8588)
中央図書館(〒564・0072出口町18・9TEL6387・0071FAX6339・7144)

くらしの情報

おんぷkids 音楽あそび

ピアノに合わせて歌ったり、体を動かしたりします。時対11月16日(火)。◇午前10時〜10時40分 2歳の幼児。◇午前10時40分〜11時20分 10歳の幼児。◇午前11時20分〜正午 1歳の幼児。いずれも保護者同伴。所青少年フリエイティブセンター。定各先着10組。申11月1日(月)から直接か電話で同センター(TEL6389・2061 FAX6389・2065)へ。

美ママへのさざ

産後ママのボディーケア。時12月6日(月)午前10時30分〜11時45分。所内本町コミュニティセンター。対1〜8か月の乳児と母親。定6組。多数抽選。申11月17日(水)〜27日(土)に直接か電話で同センター(TEL6319・3395 FAX6319・3413)へ。

ほわほわくらし

親子で楽しめる絵本や手遊びなど。時12月13日(月)午前10時30分〜11時30分。所内本町コミュニティセンター。対0〜3歳の乳幼児と保護者。定10組。多数抽選。申11月24日(水)〜12月1日(水)に直接か電話で同センター(TEL6319・395 FAX6319・3413)へ。

保健センターのお知らせ

同センターか南千里分館。

母子健康手帳などの交付

母子健康手帳、妊婦・産婦健康診査受診票を、同センターか南千里分館で交付。転入者は前市区町村の受診票と差し替えます。

妊婦・産婦歯科健診

妊娠中と出産後1年以内(1歳の誕生日前日まで)に市内の協力歯科医院で各1回受診。申電話で協力歯科医院へ。

乳幼児の健康診査

4か月児、乳児後期、1歳6か月児、2歳6か月児歯科、3歳児、6歳臼歯。対象者に案内と健診票を送付。届かない人は同センターへ。申1歳6か月児と3歳児のみ。

予防接種

市の予診票を記入し、市内の協力医療機関へ。

はじめての離乳食講座

Zoomでのオンライン講座。チャットで質問もできます。時11月15日(月)午前10時30分〜11時。対3〜5か月の乳児の保護者。定先着50人。申11月5日(金)までに。

離乳食講習会

5〜6か月の乳児と保護者。時所12月2日(木)同センター。◇12月3日(金)南千里分館。いずれも午前10時〜11時15分、午後1時30



同センターの
ページ

分〜2時45分。定各先着15人。申11月10日(水)〜20日(土)に。9〜11か月の乳児と保護者。時所11月25日(木)同センター。◇11月26日(金)南千里分館。いずれも午後1時〜2時30分。定各先着20人。申11月1日(月)〜15日(月)に。プレパパ・プレママ教室 助産師、保健師の講話、育児体験実習。なるべく夫婦で参加を。時11月27日(土)午前9時5分〜11時。所同センター。対申し込み時に妊娠24週以降で初めて親になる人。定先着24組。申11月1日(月)〜10日(水)に。マタニティ講演会 妊婦と赤ちゃんの口の健康について、歯科医師が話します。Zoomでのオンライン講演会。時11月30日(火)午後2時〜3時。対妊婦。定先着30人。申11月1日(月)〜19日(金)に。赤ちゃんの歯の広場 歯科相談とケア指導。時12月13日(月)、21日(火)午後1時30分〜3時30分。所南千里分館。対4か月〜1歳0か月の乳児と保護者。定各先着20組。申◆と希望日、子供の生年月日を11月29日(月)までに電話かファックスで口腔ケアセンターへ。同口腔ケアセンター。

▶新型コロナウイルス感染症の影響で掲載内容が中止・延期・変更になる場合があります
イベント等の開催の有無は市ホームページか各室課への問い合わせなどで確認してください

のびのび子育てプラザのお知らせ

申園のびのび子育てプラザ。交流会の対象地域など詳しくは同プラザのホームページへ。



同プラザのホームページ

ファミサポ会員募集

子育てを市民が援助しあう会員組織です。

入会講習会 時11月16日(火)、12月7日(火)、17日(金)。いずれも午前10時～正午。所同プラザ。対自宅で子供を預かることができる20歳以上。保あり。申各開催日前日までに、ファミリースポーツセンター(TEL)6816・8500へ。

転入者交流会

時11月19日(金)午前10時30分～11時30分。所千里山竹園児童センター。対対象地域に住む転入1年6か月以内の就学前の乳幼児と保護者。定先着4組。申11月5日(金)午後2時から。

あかちゃん交流会

時所(1)11月19日(金)午後2時～3時
II千里山竹園児童センター。(2)11月22日(月)午前10時30分～11時15分
II東山田地区公民館。対対象地域に住む(1)2～6か月の乳児と保護者、(2)4か月～おおむね1歳0か月の乳児と保護者。定(1)先着4組。(2)先着10組。申(1)11月5日(金)、(2)11月8日(月)午後2時から。

子育て講座

いずれも所同プラザ。保あり。

絵本のある生活と子育て

時11月24日(水)午前10時15分～正午。対就学前の乳幼児の保護者。定先着15人。申11月10日(水)午後2時から。

子供の健康

時12月2日(木)午前10時15分～正午。対就学前の乳幼児の保護者。定先着10人。申11月18日(木)午後2時から。

離乳食講座

時12月7日(火)午後2時30分～4時。対第1子で8～11か月の乳児の保護者。定先着8人。申11月22日(月)午後2時から。

イヤイヤ期の子育て

時12月9日(木)午前10時30分～正午。対1歳8か月～3歳6か月の幼児の保護者。定先着15人。申11月25日(木)午後2時から。

親子で遊ぼう

あかちゃんひろば 2か月～1歳0か月が対象の年齢別親子教室。あそびのひろば 1歳0か月～2歳0か月が対象の年齢別親子教室。

のびのびツインズ

多胎児の親子交流会。

おとうさんとあそぼう

父親限定。2か月～1歳0か月が対象の年齢別親子教室。

図書館のお知らせ

図中央図書館。

読み聞かせや手遊びを楽しもう

0・1歳児向けの「ブックスタートのひろば」や、2・3歳児向けの「おひぎで絵本」などの行事を開催しています。20分程度。新型コロナウイルス感染症の影響で制限付きの開催となっています。開催館や日程は図書館ホームページへ。図書館の情報は23ページにも掲載しています。

親子わくわく読書ひろば

親子で読書する場所を提供します。時11月8日(月)、12月6日(月)午前10時30分～11時30分。所千里図

図書館のお知らせ

図中央図書館。

ひとり読書タイム

子供を預けて、ゆっくり読書を楽しめます。時11月17日(水)午前10時30分～11時30分。所山田駅前図書館。対1～4歳の幼児と保護者。定6組程度。多数抽選。保あり。申11月7日(日)までに。問同館(TEL)6816・7722 FAX 6816・7723。

ブックスタート

赤ちゃんの心豊かな成長を願い、絵本を贈ります。対4か月～1歳0か月の乳児。1歳の誕生日までに転入してきた乳児も含む。申午前10時～午後6時に母子健康手帳を持って各図書館へ。1歳を過ぎてても受け取れます。

選べる5冊の絵本の中から1冊を紹介

『りんご』

松野正子・文、鎌田暢子・絵(童心社)

赤、黄色、ピンクの丸いりんご。皮をむくと、白い部分が出てきます。りんごを切って、芯を取って、いよいよいただきます。表紙をめくるとりんごの花、裏表紙にはりんごの木が描かれており、りんごを丸ごと楽しめる絵本です。



図書館のホームページ

▶新型コロナウイルス感染症の影響で掲載内容が中止・延期・変更になる場合があります
イベント等の開催の有無は市ホームページか各室課への問い合わせなどで確認してください

その他の検査・健診

在宅要介護者・児訪問歯科健診

年1回、自宅で歯科健康診査を行います。要介護者・児で通院ができない人。☎電話かファックスで吹田市歯科医師会(☎6389・6881 FAX6389・3387)へ。☎保健センター。

HIV・性感染症検査

匿名可。診断書は発行しません。時11月5日(金)、19日(金)午前9時30分～11時30分。1人20分。結果は検査日の1週間後。☎保健所。☎各先着7人。☎地域保健課へ。

国民健康診査(特定健診)

身体測定、尿検査、血液検査など。☎40～74歳の吹田市国民健康保険加入者。対象者には、誕生月の前月末に受診票を送付。誕生月からその翌月に受診できない場合や、今年4月2日以降の加入者は国民健康保険課へ問い合わせください。国保以外の保険の加入者は、加入している健康保険の保険者に問い合わせてください。

相談

面談は予約制。時月～金曜日。祝・休日、年末年始は除く。

健康相談 所保健センター、同

センター南千里分館。☎同センター。

こころの健康相談 所保健所。☎地域保健課。

医療相談 医療機関に関する相談や苦情などに応じます。☎保健所。☎保健医療室。

くらしの情報

アルコール関連問題啓発週間

11月10日(水)～16日(火)は同啓発週間です。飲酒を繰り返すことにより飲酒をコントロールできなくなり、アルコール依存症に陥ってしまう場合もあります。依存症はさまざまな助けや理解により、回復することが可能です。まずは保健所の「こころの健康相談」へ。土・日曜日は、おおさか依存症土日ホットライン(☎0570・061・9911午後1時～5時)へ。☎地域保健課。

口腔ケアセンターの催し

障がい者(児)のお口のケアとリハビリテーション 歯科医師による口腔の健康度チェックと口腔ケア指導。時12月16日(木)午後1時30分～3時30分。☎会場へ来所できる人。難病や脳梗塞後遺症がある人も可。☎先着10人。☎と年齢を11月1日(月)から電話かファックスで同センターへ。

ドクターメモ

RSウイルスなどのウイルス感染症について

熱・せき・鼻水などの症状を出す風邪のほとんどがウイルス感染症です。コロナが一躍有名になりましたが、ウイルスにはインフルエンザや麻疹などさまざまな種類があります。昨今の感染対策でウイルス感染症の発症数は大幅に減少していますが、コロナ以外に今年大流行しているのがRSウイルス(RSV: Respiratory Syncytial Virus)です。

RSウイルスに初めて感染すると高熱が3、4日続き、ひどいせきと多量の鼻水が数日間続いて1週間程度でようやく治まります。世界中で、ほぼ100%の子供が生後2歳までに少なくとも1回は感染していると言われています。新生児や乳児が感染すると細気管支炎・肺炎から呼吸不全に陥り、人工呼吸管理が必要になるほど重症化することがあり、小児科医にとっては手ごわい感染症のひとつです。

抗体療法がありますが、高価なために特に重症化しやすい早産児や先天性の心臓・呼吸器疾患のある新生児に限って予防投薬が行われています。そのほか特別な治療法はなく、対症療法が中心で、ワクチンはまだありません。

この冬はコロナのほかにも、RSウイルスやインフルエンザなど各種感染症の流行が危惧されるので、感染対策を徹底しましょう。また、ワクチンは自身の感染予防や重症化予防だけでなく周囲の人への感染拡大防止効果があります。可能な限りのワクチン接種をお願いします。

吹田市医師会 高木 信明

はつらつ

介護や高齢者の相談窓口

地域包括支援センター

「気軽に参加できる地域活動の場を知りたい」「物忘れが気になるが、病院に行ったほうがいいか」「介護のサービスを利用したい」「近所の高齢者が虐待を受けているかも」などのさまざまな相談に応じます。最寄りのセンターへ、まずは電話かファックスで相談してください。時月～金曜日午前9時～午後5時30分。祝・休日は除く。☎高齢福祉室支援グループ(TEL6384・1375FAX6368・7348)。

センター名称	電話番号	ファックス
吹一・吹六	6317・5461	6317・5469
吹三・東	4860・8338	4860・8233
片山	6310・7112	6310・7115
岸部	6310・8626	6310・8627
南吹田	6155・5114	6155・5663
豊津・江坂	6310・9705	6368・6005
千里山東・佐井寺	6386・5455	6386・5477
千里山西	6310・8060	6310・8561
亥の子谷	4864・8551	6170・3939
山田	6155・5089	6155・5527

センター名称	電話番号	ファックス
千里丘	6876・5021	6875・5621
桃山台・竹見台	6873・8870	6873・8871
佐竹台・高野台	6871・2203	6871・2380
古江台・青山台	6872・0507	6872・0503
津雲台・藤白台	7654・5350	7654・5267

夜間・休日は
高齢者サポートダイヤル

☎0120・25・6594

☎午後5時30分～翌朝午前9時。

土・日曜日、祝・休日、年末年始は24時間。



はつらつ元気大作戦
ホームページ



吹田市民 はつらつ元気大作戦

市主催の介護予防教室・講座です。☎市内在住の65歳以上。

☎高齢福祉室支援グループ(TEL6170・5860FAX6368・7348)。

教室・講演会名	時・所	定員	申し込み
今こそ 栄養教室 管理栄養士講義、食事バランスのチェックや献立作成。	☎12月1日(水)、13日(月) 午後2時～3時45分 メイシアター	先着 30人	11月1日(月)から同グループへ。 ・ファックスの場合は、◆と生年月日を書いてください。 ・介護予防講演会は□も可。
お口元気アップ教室 歯科医師・歯科衛生士の講義、健口体操やブラッシングの方法。	☎12月2日(木)、23日(木) 午後2時～3時30分 勤労者会館	先着 30人	
介護予防講演会 「楽しく学んで脳の健康づくり」言語聴覚士による講話と実技。☎あり。	12月6日(月) 午後2時～4時 メイシアター	先着 50人	

後期高齢者医療の健診 無料。被保険者証を持参してください。☎後期高齢者医療保険の加入者。

科目	内容	申し込み・問い合わせ
内科	身体測定、尿検査、血液検査など。対象者には大阪府後期高齢者医療広域連合から受診券を送っています。新たに75歳になる人には誕生月の翌月に送ります。	☎国民健康保険課 TEL6384・1239FAX6368・7347
歯科	歯と歯ぐきの健診、 ^{こうくう} 口腔機能検査など。新たに75歳になる人は75歳の誕生日から受診できます。	☎直接、実施登録歯科医院へ。 ☎保健センター TEL6339・1212FAX6339・7075

▶新型コロナウイルス感染症の影響で掲載内容が中止・延期・変更になる場合があります
イベント等の開催の有無は市ホームページか各室課への問い合わせなどで確認してください

くらしの情報

高齢者インフルエンザ予防接種

市内の協力医療機関で行っている接種の期間を1月31日(月)まで延長しました。対象者や費用など詳しくは市ホームページを確認してください。問保健センター(TEL)6339・1212 FAX)6339・7075)。

大阪府北部コミュニティカレッジ

探訪や歴史、美術など本科12学科、特別短期講座5学科、オンライン講座3学科を開講。連時)4月から1年間。所)ディオス北千里(古江台4)など。対)55歳以上。定)各学科先着25〜40人。¥)本科5万円、オンライン1万6500円。申)12月17日(金)までに所定の用紙を同カレッジ事務局(TEL)6151・4461 FAX)6151・4462)へ。問)同事務局か高齢福祉室生きがいグループ(TEL)6384・1336)。

大阪府高齢者大学校受講生募集

歴史、語学、文化・自然、美術、暮らしなど6科目。連時)4月から1年間。所)アネックスパル法円坂(OsakaMetro谷町四丁目駅)な

ど。定)各科目28〜60人。多数抽選。¥)6万円。科目によって実費あり。申)同校と高齢福祉室生きがいグループで配布する所定の用紙を12月8日(水)午後3時まで同校募集委員会(TEL)6360・4471 FAX)6360・4500)へ。同校ホームページでも申し込み可。

元気・健康フォーラム

シニア世代の社会参加について。時)12月15日(水)午後2時〜3時30分。所)千里市民センター大ホール、内本町コミュニティセンター。定)各20人。申)11月1日(月)から電話かファックスで吹田市社会福祉協議会(TEL)6339・1254 FAX)6170・5800)へ。

口腔ケアセンター

津雲台1・2・1
TEL)6155・8020
FAX)6873・3030

お口の健康体操教室

時)12月6日(月)午後1時30分〜3時。対)口の機能や飲み込みに不安のある人。定)15人。多数抽選。申)と年齢を11月1日(月)〜8日(月)に電話かファックスで同センターへ。

イキイキお口のケア相談

時)12月16日(水)午後1時30分〜3時30分。定)先着10人。申)と年齢を11月1日(月)から電話かファックスで同センターへ。

高齢者いきいの家

岸部中1・24・11
TEL)6337・6361 日休)日
FAX)6337・6362 日祝)日
市内在住の60歳以上
申)☆は、直接か電話で問いこいの家へ。

介護予防体操

基礎体力アップで健康寿命を延ばしましょう。時)11月25日(水)午後2時〜3時。定)先着16人。申)11月4日(水)から☆。

映画会 幸福の黄色いハンカチ

時)11月27日(土)午前10時〜正午、午後2時〜4時。定)各先着17人。申)11月6日(土)から☆。

スマートフォン初心者講座

iPhoneを貸し出します。時)11月29日(月)午後1時30分〜3時30分。定)15人。多数抽選。申)11月8日(月)〜10日(水)に☆。

高齢者生きがい活動センター

津雲台1・2・1
TEL)6155・2155 日休)日
FAX)6155・2177 日祝)日
市内在住の60歳以上
申)☆は、直接か電話で同センターへ。

スノーライト作り

時)11月11日(水)午後1時30分〜3時30分。対)59歳以下も参加可。定)先着22人。¥)1500円。申)11月2日(火)から☆。

骨カルシウムセミナー

時)11月18日(水)午後1時30分〜3時。定)先着25人。申)11月4日(水)から☆。

お薬のはなし

時)11月19日(金)午前10時〜正午。定)先着25人。申)11月4日(水)から☆。

みんなの健康ヨーガ

時)11月20日(土)午前10時〜11時30分。対)59歳以下も参加可。定)先着25人。¥)500円。申)11月5日(金)から☆。

風呂敷お包み講座

時)11月27日(土)午後1時30分〜3時30分。対)59歳以下も参加可。定)先着25人。申)11月8日(月)から☆。

スポーツを通して健やかに楽しい毎日を



運動はええよ

文化スポーツ推進室 ☎6384・2431 ☎6368・9908 〒564・8550 泉町1・3・40

市民体育館
 片山 ☎6389・2681 ☎6389・2682 〒564・0072 出口町31・2
 北千里 ☎6833・8105 ☎6833・8106 〒565・0873 藤白台5・5・1
 山田 ☎6876・8855 ☎6876・8764 〒565・0824 山田西3・84・1
 南吹田 ☎6386・7050 ☎6386・7703 〒564・0043 南吹田5・34・1
 目俵 ☎6383・3017 ☎6383・3073 〒564・0021 目俵町1・11

総合運動場 ☎6386・5635 ☎6386・6286 〒565・0835 竹谷町37・1
武道館「洗心館」 ☎6877・6211 ☎6877・7375 〒565・0825 山田北2・1
片山市民プール ☎6388・4496 ☎6385・1595 〒564・0072 出口町31・1

体育協会 各競技スポーツ団体で組織しています。「体育協会へ」となっている大会などは、郵送かファックス(〒564・0036寿町1・1・1寿ビル3階☎6381・9011☎6381・9022 =午前9時~午後5時)で申し込んでください。土・日曜日、祝・休日は休み。



体育協会のホームページ

☎=市主催・共催の事業 ☎=市後援の事業 ☎=各施設指定管理事業者の事業 ☎=健康づくり推進事業団の事業

お知らせ

中の島スポーツグラウンド野球場

サッカーに利用できます

1回2時間まで。時12月18日(出) 1月30日(日)。¥◇午前9時~午後5時 3000円。◇午後5時~9時 1万9000円。市外団体は費用倍額。申11月15日(月)~25日(木)に同グラウンド管理事務所(☎6383・1449)へ。日曜日は除く。空きがある場合は11月27日(土)から同事務所まで受け付け。

催し・教室

市大人のサッカースクール 時11月6日(出)、20日(出)午後6時~9時。所総合運動場。対18歳以上。定各先着100人。¥1000円。初回2850円。申当日開始20分前から直接、同運動場へ。

市市民体育館クライミング1日体験 時所◇片山11月13日(出)、27日(出)午後1時30分~2時30分。◇目俵11月13日(出)、20日(出)、27日(出)午後3時45分~4時45分。いずれも1人1回。対小学生以上の未登録者。定各先着10人。¥150円。小中学生70円。申11月6日(出)から本人か家族が直接か電話で各館へ。

市民体育館の1日スポーツ教室

時11月1日(月)~12月22日(水)。祝日は休み。日時や申し込みなど詳しくは各館へ。¥150円。小中学生70円。

片山	健康ストレッチ、ストレッチ&ダンベル、かんたんエアロ、いきいき体操、ステップ&ダンベル、シェイプアップ、かんたんステップ、トータルトレーニング、リフレッシュ体操、子ども体操、親子体操、幼児体操、高齢者スポーツ など
北千里	健康ストレッチ、ストレッチ&ダンベル、かんたんエアロ、いきいき体操、ステップ&ダンベル、シェイプアップ、子ども元気クラブ、リフレッシュ体操、親子体操、幼児体操、高齢者スポーツ など
山田	健康ストレッチ、ストレッチ&ダンベル、かんたんエアロ、シェイプアップ、かんたんステップ、レクスポーツ、リフレッシュ体操、子ども体操、親子体操、幼児体操、高齢者スポーツ など
南吹田	健康ストレッチ、ストレッチ&ダンベル、かんたんエアロ、いきいき体操、シェイプアップ、かんたんステップ、トータルトレーニング、レクスポーツ、子ども元気クラブ、親子で遊ぼう、子ども体操、親子体操、幼児体操、高齢者スポーツ など
目俵	健康ストレッチ、ストレッチ&ダンベル、かんたんエアロ、ステップ&ダンベル、シェイプアップ、レクスポーツ、いろいろエクササイズ、親子で遊ぼう、子ども体操、親子体操、幼児体操、高齢者スポーツ など

市市民フットサル教室 時11月27日(出)午前9時~11時。所総合運動場。対小学生以上。定先着80人。¥1000円。小学生500円。申開催日の1週間前までに所定の用紙を体育協会へ。

市秋山登山教室 時11月28日(日)。所養老の滝・養老山(岐阜県)。対市内在住・在勤の18歳以上で11月17日(水)の内本町コミュニティセンターで行う説明会と、11月20日(土)に六甲・エデンの園で行うトレーニング山行に参加可能な人。定先着20人。¥8500円。申11月2日(火)~5日(金)に電話で体育協会へ。

市長距離記録会 時11月28日(日)午前10時。所服部緑地陸上競技場。対中学生以上で、日本陸上競技連盟に令和3年度登記登録している人。¥1種目800円。高校生500円。中学生300円。申11月8日(月)~15日(月)に所定の用紙を吹田市陸上競技協会へ。固体育協会。

市トレーニング室利用者実技講習会 12月1日(水)~22日(水)に開催。市民体育館、総合運動場、片山市民プールで使える登録証を発行。いずれも先着順。対中学生以下は除く。¥150円。申11月1日(月)から直接か電話で各施設へ。

市民体育館 時所◇片山11月1・3月曜日午前10時~11時30分、水

▶新型コロナウイルス感染症の影響で掲載内容が中止・延期・変更になる場合があります
イベント等の開催の有無は市ホームページか各室課への問い合わせなどで確認してください

曜日午後7時15分～8時45分、土曜日午後3時15分～4時45分。◇北千里Ⅱ火曜日午後7時15分～8時45分、第1・3土曜日午前10時15分～11時45分。◇山田Ⅱ第2・3月曜日午前10時～11時30分、水曜日午後7時15分～8時45分、土曜日午後3時15分～4時45分、土曜日午後3時15分～4時45分。◇目依Ⅱ木曜日午後7時15分～8時45分、第2・3土曜日午前10時～11時30分。定各5人。

総合運動場 同第1・2月曜日、第1・2・3木曜日午前10時～11時30分、第1・2・3水曜日午後7時～8時30分。定各5人。

後月例ハイク 阪急吹田駅～阪急仁川駅～甲山森林公園～甲山～甲山森林公園～地すべり資料館(希望者のみ)～阪急仁川駅。約9km。初級者向け。時11月14日(日)午前8時に市役所集合。対小学生以上。小学生は保護者同伴。定先着25人。¥500円。小学生100円。交通費実費。申11月1日(月)～4日(木)に電話で体育協会へ。

後ガンバ大阪選手OBによる育成 についての講話 オンラインで開催。播戸竜二さん、加地亮さんがプロ生活や学生時代の経験を話します。申し込みなど詳しくは11月14日(日)までにガンバ大阪吹田後援会のホームページへ。時11月28日(日)午後2時～3時。定100人。多数抽選。同後援会(TEL6877・4339)。



同後援会のホームページ

自ゆったりせるふ・けあ 運時11月の木曜日午後1時～1時50分、2時～2時50分。所武道館「洗心館」。対おおむね50歳以上。定各先着15人。¥1200円。申11月1日(月)から直接か電話で同館へ。

自カラテでエクササイズ 運時11月の金曜日午前10時～11時30分。所武道館「洗心館」。対中学生以下は除く。定先着15人。¥1200円。申11月1日(月)から直接か電話で同館へ。

自ノルディック・ウォーク教室 時11月26日(金)午後1時30分～3時。所目依市民体育館とその周辺。対中学生以下は除く。定先着20人。¥800円。申11月1日(月)から

直接か電話で同館へ。

自親子でリズムあそび 時12月1日～22日の水曜日午前10時～10時45分、午前11時～11時45分。所総合運動場。対2～3歳の幼児と保護者。定各先着10組。¥500円。初回は2000円。申11月1日(月)から直接か電話で同運動場へ。

健てくてくウォーク&ノルディック 時12月12日(日)午前10時～午後0時30分。所万博記念公園自然文化園。定ウォーキング、ノルディックウォーキング各先着50人。¥入場料実費。申11月1日(月)から電話かファックスで健康づくり推進事業団(TEL6330・9966)へ。

大会

市ソフトテニス大会 ダブルス。時所¥◇一般・壮年の部Ⅱ11月7日(日)。古江台中学校。1組1400円。◇高校の部Ⅱ11月14日(日)。南正雀テニスコート。1組1000円。申11月1日(月)～3日(水)。(祝)に所定の用紙を体育協会へ。

而青少年レスリング大会 小学生の各部。時11月21日(日)。所武道館「洗心館」。申11月14日(日)までに所定の用紙を吹田市レスリング

連盟へ。同体育協会。

市ボウリング大会 時11月21日(日)。所フタバボウル(千里山東1)。対小学4年生以上。定¥◇一般男女の部Ⅱ先着40人。2000円。◇2人チームの部Ⅱ先着20組。3000円。◇小中学生の部Ⅱ先着40人。500円。申11月1日(月)～20日(土)に同大会事務局(フタバボウル内TEL6387・2801)か体育協会へ。

而なぎなた大会 時12月26日(日)。所武道館「洗心館」。対小学生以上。¥800円。18歳以下500円。申11月8日(月)～13日(土)に◆と年齢を体育協会へ。

而市民駅伝競走大会 時1月10日(月・祝)。所万博記念公園内特設コース。¥◇壮年男子・一般の部Ⅱ2500円。◇大学・高校生の部Ⅱ2000円。◇中学生の部Ⅱ1000円。◇小学生の部Ⅱ800円。申11月1日(月)～19日(金)に文化スポーツ推進室や市民体育館、総合運動場などで配布する所定の用紙を体育協会へ。

後連盟杯チャリティーゲートボール大会 時12月1日(日)。所桃山台スポーツグラウンド。対8人以上のチーム。¥1人600円。申11月19日(金)までに所定の用紙を体育協会へ。

11月は

自転車マナーアップ強化月間

正しい交通マナーを再確認し自転車ルールを守って、交通事故をなくしましょう。
☎総務交通室(佐竹台1☎6872・6136FAX6872・1652)。

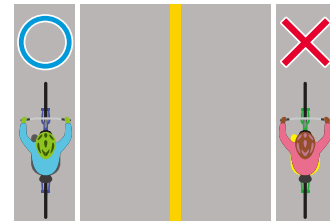


⚠️ 自転車は原則、車道を通行しましょう

道路交通法で軽車両に分類される自転車は、車道の左側を通行しなければなりません。右側通行は左側通行をしている自転車やバイク、自動車などとすれ違うときに、ぶつかる危険があるのでやめましょう。

自転車は原則車道を通行しなければなりません。次の場合は歩道を通行できます。ただし、歩道は歩行者優先です。通行するときは車道側を徐行し、歩行者の妨げになるときは止まりましょう。

- 道路標識や道路標示で指定されている。
- 運転者が12歳以下の子供、70歳以上の人、障がいのある人。
- 道路工事や連続駐車などで車道の通行が困難、車道の幅がせまく接触事故の危険がある。



⚠️ ながらスマホはやめましょう

ながらスマホは、画面に集中して視野が狭くなることで、注意力が落ち、周囲の状況や危険に気づくことが遅れてしまいます。

そのため、人混みでぶつかったり、車両などにはねられてけがを負ったり、他人を巻き込む事故を引き起こし損害賠償につながったりする恐れがあります。

また、警戒心が薄れることで、ひたくりや不審者に狙われやすくなることも。スマートフォンは必ず安全な場所に止まってから操作するようにしましょう。



放置自転車の減少で駅前環境が良好に

自転車利用者のマナー向上によって、自転車放置禁止区域内の放置台数は減少しており、駅前広場や周辺道路は、安全な通行環境や景観が保たれつつあります。休日や夜間でも、市営自転車駐車場や最寄りの自転車駐車場を利用するなど、引き続き協力をお願いします。

自転車コールセンター ☎6310・8222 午前9時30分～午後6時30分(12月29日休～1月3日月は休み)

移送された自転車・原動機付自転車の問い合わせや保管所の案内、市営自転車駐車場の場所・使用時間の案内など。



SUITA CALENDAR

みんなで作った吹田の
卓上カレンダー発売

すいかレ2022



※写真は昨年のものです。

「伝えたい、吹田の一コマ」をテーマに市内で撮影され、^{Instagram}で応募された写真の中から選んだ13枚で卓上カレンダーを作る企画「すいかレ2022」。昨年に引き続き、吹田市公式Instagramで投稿を呼びかけ、今年は昨年を上回る800点以上の応募がありました。

みんなで作った、吹田の魅力が詰まったカレンダーです。

☎シティプロモーション推進室(TEL6318・6371 FAX6384・1292)。



切り取ってポストカードとして使えます。

数量限定で販売 (限定500個)

▶とき11月15日(月)から。売り切れしだい終了。

▶ところ同室。▶費用500円。

カレンダーに採用した優秀賞13点と、入選16点を市ホームページで紹介しています。



市ホームページ

みんなで吹田のお気に入りの景色を投稿しよう



市公式Instagram

市内で撮影したあなたのお気に入り写真に、「#suitable city」のハッシュタグを付けてInstagramで投稿してください。素敵な写真を、市公式Instagramのアカウントで紹介します。

「すいかレ2023」も実施予定。

今のうちに写真を
撮りためて
おいてね!





J: COM吹田11ch
30分番組
月～金曜日正午～、午後10時～
土・日曜日正午～

広報課のお知らせ

放送日	特集
11月 1日から	100年続く吹田の老舗
11月16日から	全力ティーンズ

※手話付き。内容を変更することがあります。

市ホームページで動画配信中

お元気 吹田

検索

問広報課(TEL6384・1274 FAX6384・7887)



番組MC 田村 裕

★今月のひと言★

今月の前半号では、100年続く吹田の老舗を紹介します。お店を長く続けるのは簡単なものじゃないですよね。たくさんの困難を乗り越えてこられた秘訣も、お店の方にお話してもらっています。どんなお店なのか、ぜひ番組を見て、実際に行ってみてください。

すいたんクイズ



ヒントは
41ページ

すいかレ2022はみんなで作った吹田の 卓上〇〇〇〇〇

正解者の中から抽選で3人に、すいかレ2022と図書カードをプレゼントします。はがきに、〇に入るクイズの答え、市報すいたの感想、住所、名前、電話番号を書いて広報課(〒564・8550住所不要)へ。11月19日(金)消印有効。1人1枚。当選者のみ通知します。前回の答え：オレンジ



写真は昨年のものでした。

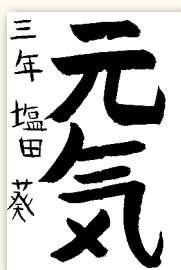
広報課です

市内で撮影した写真でカレンダーを作る企画「すいかレ」、受賞作以外もInstagramで「#すいかレ2022」と検索すると応募したみなさんの力作が見られます。なじみのある風景でもこんな撮り方があるのか、これはどこから撮ったのだろう、という発見があるのが楽しく、広報担当としての学びにもなりました。

ちなみに市のフォトコンテストは他にも「吹田のいいでしょこのまち作品展」などがあります。芸術の秋、とっておきの場所や瞬間を写真に収めてみるのはいかがでしょう。(や)



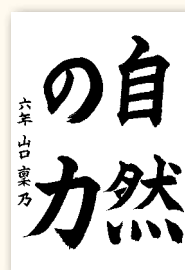
こども投稿ランド



塩田 葵
小学3年



森本 遼 矢
小学1年



山口 凜 乃
小学6年



西川 拓 実
小学2年



志方 暁
6歳

応募してね



吹田市
イメージキャラクター
すいたん

幼児・小学生のイラストや習字を募集。イラストは、はがきサイズの白い紙に描いてください。季節がテーマの作品は2か月前必着。住所、名前(ふりがな)、学校名・学年(幼児は年齢)、電話番号を書いて直接か郵送で広報課(〒564・8550住所不要TEL6384・1276 FAX6384・7887)へ。作品は返却しません。掲載は1人につき年1回。多数選考。

フォトピックス



ジャンボ将棋まつり

将棋大会やプロ棋士による指導対局が行われました。晴天の下、石畳を将棋盤に見立てて繰り広げられたジャンボ将棋の団体戦では、参加者も観戦者も真剣な様子で盤上を見守っていました。

(9月20日、浜屋敷)



ミニ巡回展 はやりやまい 流行病と新型コロナ

博物館が収集した新型コロナウイルス感染症に関する資料が展示されました。日常的に着用するようになったマスクや、感染症対策品を求める人々で行列ができた薬局の写真パネルなど、今を未来に伝える資料を訪れた人も足を止めて見入っていました。(9月13日～24日、市役所)



民謡を楽しもう

地域に伝わる民謡の歌詞についての説明や発声方法のアドバイスを受けながら、三味線の演奏に合わせて歌いました。参加した人は、講師や周りの人の歌声に合わせて、生き生きとした様子で歌っていました。

(10月4日、内本町コミュニティセンター)

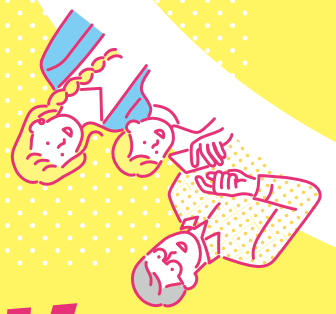
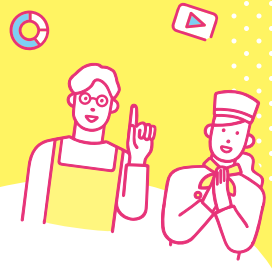


カルトナージュ教室

布などを使って雑貨類を装飾する、フランスの伝統工芸の体験教室。今回はウェットティッシュボックスを飾りつけました。参加者は用意された布やリボンの中から好みのものを選び、思い思いのリメイクを楽しんでいる様子でした。(9月24日、山田ふれあい文化センター)



今年オンライン開催!



吹田産業 フェア 2021 ONLINE



テーマ 吹田でつなぐ・つながる未来

会場 特設ホームページ内
<https://online.suita.jp>



11.1 MON ▶ 1.31 MON

主催:吹田産業フェア推進委員会 共催:吹田市・吹田商工会議所
企画運営:吹田産業フェア特別実行委員会

プレゼン大会
配信

学生たちによるチーム対抗ビジネスプラン
コンテスト

景品ゲットの
チャンス

地元企業から出題されるクイズに解答する
参加型イベント

市内の
事業者が
集結

事業者オンラインブース出展

企業
インタビュー

コロナ禍で奮闘する企業の取り組みなどを
配信



詳しくは15ページへ

【景品提供】大幸薬品株式会社/株式会社ダスキン/大阪北部ヤクルト販売株式会社/マロニー株式会社/アサヒビール株式会社/レッドホースコーポレーション株式会社/国内友好交流都市

市役所 代表電話番号 TEL6384・1231
ホームページ <https://www.city.suita.osaka.jp/>

市の人口 37万8485人(前月比+129人)
男18万1016人 女19万7469人
世帯数 17万8479世帯
(9月30日現在)



市ホームページ
問い合わせ先一覧

市報すいたの配布については(株)ヤマツナーナッジ(TEL6877・5577 FAX6877・5540)へ、川園町、五月が丘東、五月が丘西、
出口町の配布は(一社)吹田市障がい者の働く場事業団(TEL6170・8141 FAX6317・1231)へ問い合わせてください。