

水道・下水道

10月1日は浄化槽の日

浄化槽設置者は適正な維持管理に協力を。☎事業課業務担当(川岸町TEL6381・8500)。



油を下水道に流さないで

油は排水管に付着し、つまりや悪臭の原因になります。食器や鍋についた油污は、紙などで拭き取ってから洗いましう。☎管路保全室(TEL6384・2054 FAX6368・9903)。

産業・仕事・観光

商工業・農業

中小企業等チャレンジ補助金

新分野展開や生産性向上などに取り組む事業者に支給します。◇事業計画策定⇨専門家への謝金を

対象に最大20万円。◇設備投資⇨最大200万円。汎用品などは対象外。いずれも補助率は3分の2。事前相談が必要。☎市内に主な事業所があり、1年以上事業活動を行う中小企業。☑所定の用紙を地域経済振興室(TEL6170・7217 FAX6384・1292)へ☎。

地元農産物 江坂朝市

地産地消の取り組みとして、新鮮な旬の地元農産物を販売します。☎10月10日(日)午前9時30分～11時。売り切れしだい終了。☎豊津公園。☎地域経済振興室農業担当(TEL6384・1373 FAX6368・9909)。

起業家交流会 at 江坂

市内で起業を考えている人と事業を営んでいる人の交流会。☎10月15日(金)午後6時30分～9時。☎ホテルクライトン江坂(豊津町)。☎先着40人。☎10月8日(金)までに☐か、所定の用紙を地域経済振興室(TEL6170・7217 FAX6384・1292)へ☎。



ワークルールセミナー

いずれも先着順。☎☐か、電話、メール、所定の用紙を地域経済振興室(TEL6384・1365 FAX6384・1292)へ☎☎。



同セミナーのページ

テーマ	とき	ところ	定員
労働法の基礎知識	10月15日(金) 午後6時30分～8時30分	茨木市福祉文化会館 (JR茨木駅)	30人
働き方改革	10月22日(金) 午後6時30分～8時30分	高槻市立生涯学習センター (JR高槻駅)	25人
テレワーク入門 導入の基礎知識を学ぼう	11月5日(金) 午後6時30分～8時30分	摂津市立コミュニティプラザ (阪急摂津市駅)	25人
パワーハラスメント	11月12日(金) 午後6時30分～8時30分	島本町役場 (JR島本駅)	25人
男性育休の取得促進	11月20日(土) 午前10時～正午	勤労者会館	50人

ふるさと納税で地域を元気に

吹田をPRする返礼品募集

ふるさと納税ポータルサイトを經由して吹田市に寄付をした市外在住の人に、返礼品を送付しています。市の魅力をPRできる特産品やサービスを、返礼品として全国の人に届けませんか。すてきな返礼品の提案を募集しています。基準に合うものを選定し、ふるさと納税ポータルサイトに無料で掲載します。詳しくは市ホームページへ。

☎市内事業者。返礼品は市内で生産、製造、加工、サービス提供されているものなど。

☎所定の用紙を地域経済振興室(TEL6170・2326 FAX6384・1292)へ☎。



返礼品募集のページ

新型コロナウイルス感染症の影響で掲載内容が中止・延期・変更になる場合があります
イベント等の開催の有無は市ホームページか各室課への問い合わせなどで確認してください

仕事・就業

大阪府最低賃金の改正

10月1日(金)から時間額92円になります。パート、アルバイトを含むすべての労働者に適用されます。大阪府労働局労働基準部賃金課(☎6949・6502)か地域経済振興室(☎6384・1365 FAX6384・1292)。



仕事と家庭の両立支援セミナー

時間管理など、必要なことについて考えます。☎10月21日(木)午前10時〜正午。所メイシアターレセプションホール。子育て中の求職者。定先着30人。保あり。申直接か電話でハローワーク淀川(阪急十三駅)☎6302・4771自動応答41#へ。保育希望は10月7日(木)まで。☎地域経済振興室(☎6384・1365 FAX6384・1292)。

保育士・保育所支援センター

出張就職相談会

市内の保育施設などで就職希望の人に向けて、コーディネーター

が就職相談を行います。申し込みなど詳しくは、同センターのホームページを確認してください。☎10月31日(日)午後1時〜4時。所千里山コミュニティセンター。☎同センター(保育幼稚園室内)☎6105・8078 FAX6384・2105)。

介護職員初任者研修

費用など、詳しくは市ホームページへ。☎11月〜12月。所交流活動館。☎求職中の人。ひとり親家庭の母か父、寡婦。学生と就労中の人は除く。定10人。多数選考。☎10月1日(金)〜29日(金)に所定の用紙をJOBナビすいた(☎6170・6125 FAX6170・6800)か地域就労支援岸部センター(☎6388・5791)へ。



同研修のページ

就労体験事業を実施します

実際に企業で仕事を体験できます。☎11月〜12月に5日以内。所各事業所。☎二トやひきこもり、障がい者、就労経験が乏しい人。定5人。多数選考。☎10月1日(金)〜22日(金)に所定の用紙をJOBナビすいた(☎6170・6125 FAX6170・6800)か地域就労支援岸部センター(☎6388・5791)へ。

自動販売機の設置事業者

12月から1年間。保健所に2台。☎所定の用紙を10月1日(金)〜15日(金)に健康まちづくり室(出口町)☎6384・2614 FAX6339・2058)へ。

人事募集

会計年度任用職員

障がい児補助員

障がいのある児童・生徒の介助、手話・点字通訳など。登録後、必要に応じて採用。▼勤務月〜金曜日(うち1〜5日午前8時30分〜午後3時45分。日数・時間は相談に応じます。☎学校教育室(朝日町)☎6155・8229 FAX6155・8872)。

学校給食調理員

小学校での給食調理補助業務。登録後、必要に応じて採用。☎調理経験がある人など。▼勤務月〜金曜日午前8時〜午後4時30分(午前10時〜午後2時45分。☎10月29日(金)までに履歴書を持って保健給食室(朝日町)☎6155・8153 FAX6383・6017)へ。

入札参加資格の認定

事業者など

新規申請と入札参加希望業種の追加申請を受け付けます。☎市内に本店か支店があり、物品購入などの各種契約、建設工事、設計などのコンサルタント業務を行う事業者。☎10月1日(金)〜15日(金)に所定の用紙を契約検査室(☎6384・1475 FAX6384・9300)へ。

Bナビすいた(☎6170・8972 FAX6170・6800)へ。



同事業のページ

募集

市民委員の募集

☎市の審議会などの委員でない人。選考あり。原稿は返却しません。

情報化推進懇談会

第4期情報化推進計画アクションプランを見直します。平日に1〜2回程度。☎メールで事務局との連絡ができる18歳以上。定2人。▼任期11月〜3月。☎800字程度にまとめた「私が考える市の情報化推進について」と、年齢、メールアドレスを郵送かメールで情報政策室(〒564・8550住所不要)☎6384・1443 FAX6384・3234)へ。市内在勤・在学の人(勤務先・学校名と所在地も記入。10月22日(金)必着。結果は11月上旬にお知らせします)。

博物館協議会

同館の運営など。年2回程度。☎20歳以上。定2人。▼任期12月から2年間。☎800字程度にまとめた「ポストコロナ時代の博物館の役割」と、年齢を直接か郵送で博物館(〒564・0001岸部北)☎4・10・1☎6338・5500 FAX6338・9886)へ。市内在勤・在学の人(勤務先・学校名と所在地も記入。10月15日(金)必着)。

傍聴しませんか

いずれも☎当日開始15分前に直接、会場へ。
廃棄物減量等推進審議会 市のごみ減量・再資源化について。☎10月5日(火)午後2時〜4時。所環境政策室へ問い合わせください。定5人。多数抽選。☎同室(☎6384・1702 FAX6368・9900)。
医療審議会 初期救急・在宅医療などについて。☎10月8日(金)午後2時〜4時。所保健所。定5人。多数抽選。☎保健医療室(出口町)☎6339・2225 FAX6339・2058)。
商工業振興対策協議会 市の商工業の振興について。☎11月1日(月)

市民総務室の各種無料相談

対面か電話で応じます。1組25分以内。☎同室(☎6385・8181 FAX6385・8300)。

相談内容	日時
法律 相続、離婚、不動産などの民事全般	火・金曜日 午後1時〜4時30分
登記 不動産の相続、売買の登記など	第1・3月曜日 午後2時30分〜4時30分
多重債務 クレジットやサラ金などの借金問題	第2・4木曜日 午後1時〜4時
測量 新・増築などの測量、境界線など	第3月曜日 午後2時30分〜4時30分

☎各相談日の前日(祝・休日の場合はその前日)に電話で同室へ。多重債務は随時受け付け。再度利用する場合は、前回から1か月以上空けてください。

すいかレ2022 受賞作品が決定

市内で撮影され、Instagramに投稿された写真で卓上カレンダーを作る企画「すいかレ2022」。市公式Instagramでハッシュタグ「#すいかレ2022」[#suitablecity]を付けた投稿を呼びかけ、令和2年2月4日〜令和3年8月31日の募集期間で、総数800点以上の応募がありました。

応募作品の中からカレンダーに使用する優秀賞作品13点が決定しました。たくさんの魅力的な風景の投稿を、ありがとうございました。☎シティプロモーション推進室(☎6318・6371 FAX6384・1292)。



▶新型コロナウイルス感染症の影響で掲載内容が中止・延期・変更になる場合があります
イベント等の開催の有無は市ホームページか各室課への問い合わせなどで確認してください

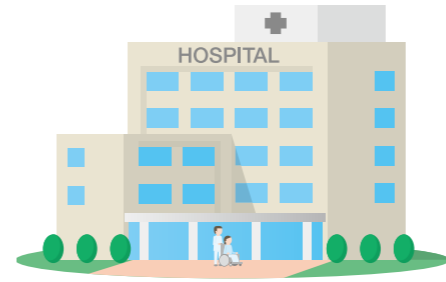
前ページのつづき

会計年度任用職員
青少年相談員

1人。☎社会福祉士、精神保健福祉士、保健師、公認心理師、臨床心理士のいずれかの資格を持つ人か、小中学校、高等学校いずれかの教員免許を持ち、10年以上の実務経験がある人。▼勤務週4日午前9時30分～午後10時のうち8時間。☎10月17日(日)までに所定の用紙を青少年活動サポートプラザ(☎6816・8552 FAX6816・8554)へ☎。▼試験10月31日(日)。▼採用12月以降。

市民病院の正規職員

事務職若干名。詳しくは同病院ホームページへ。☎所定の用紙を病院総務室(岸部新町☎6387・3348 FAX6380・5825)へ☎。10月26日(火)必着。



相談・その他

相談

特設行政書士相談

相続・遺言・離婚・養育費や交通事故などの手続き書類の作成、官公署への許認可手続きなどについて。☎10月28日(木)午前9時30分～正午、午後1時～3時30分。☎市役所中層棟1階の市民総務室。☎先着10人。☎電話で大阪府行政書士会三島支部(☎072・629・7965 FAX072・683・7743)へ。

その他

ハウジングバンクへ発売

収益金の一部は市町村の住みよいまちづくりに使われます。府内で購入しましょう。販売は10月22日(金)まで。インターネットでも購



文化・市民活動

入できます。詳しくは宝くじ公式サイトへ。☎大阪府市町村振興協会(☎6941・7441 FAX6942・4670)か市企画財政室(☎6384・1207)。

出演者募集
クリスマスにぎわいライブ

舞台芸術・芸能などのパフォーマンスをしませんか。小編成に限る。☎12月7日(火)午前10時～午後4時30分☎千里ニュータウンプラザ。3組。☎12月15日(水)17日(金)正午～午後0時40分☎市役所正面玄関ロビー。各1組。いずれも多数抽選。☎市内で活動をしている人。☎11月1日(月)までに☎か、所定の用紙を文化スポーツ推進室(☎6384・1305 FAX6368・9908)へ☎。



秋季市民文化祭

吹田市文化団体協議会加盟団体が発表や講座を行います。
☎各団体が文化スポーツ推進室(☎6384・1305 FAX6368・9908)。

展示

当日、会場入り口で◆の記入が必要。
秋季盆栽展 草を通して四季の変化を感じてください。☎10月15日(金)、16日(土)午前10時～午後5時。16日は午後4時まで。☎メイシアターレセプションホール。☎日本盆栽協会吹田支部・辻田(☎6384・4252)。
菊花展示会 ☎10月24日(日)～11月23日(火・祝)。
☎吉志部神社境内、泉殿宮境内。

舞台行事

☎メイシアター。☎はがきに◆を書いて10月1日(金)から各団体へ。ファックス番号のある団体はファックスも可。各開催日の1週間前必着。先着順。後日入場者証を発送します。
箏・三絃・尺八による定期演奏会 ☎10月17日(日)午後1時～4時。☎中ホール。☎50人。☎吹田市三曲協会・藤田(☎564・0011岸部南3・20・1☎050・1061・6693)へ。
古典舞踊祭 ☎10月24日(日)午前11時～午後6時。☎大ホール。☎120人。☎吹田市日本舞踊連合会・花柳(☎565・0873藤白台2・24・8)へ。
秋季歴史文化講座 北摂の寺院と室町幕府。☎10月31日(日)午後2時～3時30分。☎中ホール。☎50人。☎吹田郷土史研究会・藤原(☎565・0842千里山東1・11・14☎6380・8710)へ。
吹田市民音楽祭 ☎11月3日(水・祝)午後0時30分～4時。☎大ホール。☎120人。☎吹田市音楽連盟・小島(☎564・0036寿町2・1・11B・302☎6381・0920)へ。
エスペラントふれあい講演会 水環境とプラスチックごみ。☎11月3日(水・祝)午後1時30分～4時。☎小ホール。☎50人。☎吹田エスペラント会・矢吹

(☎564・0044南金田2・4・4☎TEL FAX6386・5030)へ。
奇術の祭典 ☎11月3日(水・祝)午後3時30分～6時。☎中ホール。☎50人。☎吹田市マジック連盟・中道(☎565・0831五月が丘東6・B705☎TEL FAX6384・8360)へ。
民謡とおどりまつり ☎11月6日(土)午後1時～4時。☎大ホール。☎120人。☎吹田市民民謡舞連合会・岡田(☎564・0002岸部中5・14・17☎TEL FAX6330・3195)へ。
吟剣詩舞道大会 ☎11月7日(日)午前10時～午後5時。☎大ホール。☎120人。☎吹田市吟剣詩舞道連盟・地藏(☎565・0874古江台2・6・17☎TEL FAX6834・5090)へ。
演劇祭 ☎11月11日(木)午後2時～4時。☎中ホール。☎50人。☎吹田市演劇連盟・名倉(☎565・0834五月が丘北1・17・405☎TEL090・5657・3507)へ。
吹田市洋舞協会合同バレエ公演 ☎11月21日(日)午後3時～5時、午後6時～8時。☎大ホール。☎各120人。☎吹田市洋舞協会・川上(☎564・0041泉町5・9・13)へ。☎同会・下田(☎6498・4121)。

大会

☎勤労者会館。☎10月1日(金)から。10月27日(水)必着。
市民将棋大会 初心者から有段者まで。☎11月7日(日)午前10時～午後5時。☎先着60人。☎◆と有段者、1～3級、4級以下のいずれかをファックスで吹田市将棋連盟・岡本(☎TEL FAX6389・4438)へ。
市民囲碁大会 初心者から高段者まで気軽に参加してください。☎11月14日(日)午前10時～午後5時。☎先着70人。☎◆を、はがきかファックスで吹田市囲碁連盟・土井(☎564・0073山手町4・9・18☎TEL FAX6389・2020)へ。

犯罪・交通事故・火災・救急件数

Table with columns for crime types (e.g., 窃盗被害, 交通事故) and counts for the period 8月1日～31日. Includes sub-totals for '手口別' and '原因別'.

10月の献血

Table with columns for date (日時) and location (所) for blood donation events in October.

市への寄付

◇すいた新型コロナ支援基金へ 奥長憲孝10万円、第一実業ビスウィル10万円、伊藤貴美子1万5千円、牛嶋康貴1万5千円、大橋遥1万5千円、小淵賢一1万5千円、狩野正弘1万5千円、岸本直也1万5千円、田中宏明1万5千円
◇新日本コンピュータマネジメント 次亜塩素酸水溶液◇こども笑顔輝き基金へ サンパーク10万円◇サーチディストリビューション マスク802枚◇旧西尾家住宅大規模修繕基金へ 匿名10万円

市民の善意

8月分。☎吹田市社会福祉協議会(☎6339・1205 FAX6170・5800)
現金寄付 ◇匿名 6600円
物品寄付 ◇大阪よどがわ市民生活協同組合 介護用品◇生活協同組合コープこうべ 米50kg◇川園町連合自治会 スポーツ用品以下、プルタブなど
◇吹一地区福祉委員会◇千二地区福祉委員会◇豊一地区福祉委員会◇川園町連合自治会◇染之井自治会◇西奥町自治会◇中泉自治会◇田中町自治会◇山田中白寿会◇佐竹台米穀店◇ゲートボール有志◇サポートベース凛◇宮島宏彰◇高橋和代
いずれも敬称略 ありがとうございます

▶新型コロナウイルス感染症の影響で掲載内容が中止・延期・変更になる場合があります
イベント等の開催の有無は市ホームページか各室課への問い合わせなどで確認してください

市民のば

市内の団体やサークルのイベントとなかま募集

- **対**=対象、**費**=費用の記載がある場合は問い合わせで確認してください。
- 電話番号の後に「夜」がついているものは、おおむね18時～21時に連絡してください。
- **は**=はがき、**往**=往復はがきで申し込み。★は催し名、住所、名前(子供は保護者名も)、年齢、電話番号を記入。
- 施設名は次のように省略しています。公民館=地区公民館、コミセン=コミュニティセンター、市セン=市民センター、青プラ=青少年活動サポートプラザ、メイ=メイシアター

1月号の掲載依頼は10月6日(水)～11月5日(金)に受け付け。市ホームページに掲載の手引きを確認して
広報課(☎6384・1276)・(FAX)6384・7887)へ。営利・売名・勧誘・政治・宗教目的や個人の活動は不可。

演劇「笑わないお姫さま」 10月2日
18時半～20時、3日13時半～15時、
17時半～19時にメイ小ホールで。各
76人。2500円。劇団スタジオ
Q・西川☎090・6052・9250

親子で運動・体幹づくり 正しい
体の使い方を学ぼう。10月5～7日
10～12時に青プラで。1歳半～3歳
半の幼児と保護者。各6組。申同団
体・岸川☎090・7557・4099

中年から始めるらららピアノ
10月7日9時に千里市セン、8日14
時に千里丘市センで。各5人。500円。
申ディア千里音楽サークル・前原☎
080・1494・2392

**中年から始めるピアノ&タップネ
ス** 脳活と認知症予防。10月14日13
時半～14時半に亥の子谷コミセン
で。10人。申プレミアムズ・タップ
ネス・藤村☎090・3992・5562

吹田母親大会 講演「ドキュメンタ
リーの制作現場から社会を見る」。
10月17日13時半に亥の子谷コミセン
で。300円。申10月6日までに同大会
連絡会・友田☎6339・6741

紫金山どんぐり祭り 工作と自然観
察。昼食持参。10月23日10～15時に
紫金山公園で。雨天中止。200円。18
歳以下100円。吹田自然観察会・西川
☎090・3843・0220

イベント

**勉強会「自閉症、知的障がい者の余
暇活動支援」** 10月24日、11月28日、
12月26日15時半～17時にラコルタ
で。各15人。500円。申ワイワイセツ
ション・田中☎080・1493・9173

懐かしい歌を聴いて歌う会 「里の
秋」などをプロの歌とピアノで。10
月27日14～15時半に南千里公民館
で。1000円。初回1300円。
同会・榎本☎6337・7734夜

大阪人間科学大学公開講座 健康つ
くりと運動のすすめ。10月30日13時
半～15時半に同大学庄屋学舎OHS
ホール(阪急朱雀駅)で。100人。申同大
学公開講座係☎6381・3000

オンラインくわい教室 吹田くわい
を楽しく学ぶ入門編。10月30日14
～15時半。Zoomが使用できる人。50
人。申吹田くわいを学ぼう会・石山
☎090・8198・1235

秋の歴史文化講座 織田信長とそ
の家臣たち。11月30日13時半～15時半
にメイで。700円。申往★。11月10日
必着。千里丘上12・29吹田郷土史研
究会・岩崎☎6876・1593

なかま募集

歌う会 健康のためピアノ伴奏で歌
います。月1～3回火・金曜10時
半。豊一市センなどで。1回100
0円。小林☎6877・6247

小筆一本塾 小筆書道にチャレンジ

市民ギャラリー

市庁舎ギャラリー作品募集 市役所内の壁面に市民団体の作品を
展示。開庁時間に見ることができます。時◇ろびい=1月～6月の
うち2週間。◇夢(2か所)=1月～2月。定各1組。多数抽選。申10
月1日(金)～29日(金)に□か、所定の用紙を文化スポーツ推進室(☎
6384・1305)・(FAX)6368・9908)へ送付。

南山田市民ギャラリー利用者募集 市民団体・個人の作品展示と、
市民文化向上のための行事・会議などで利用できます。¥1日
4000円。市外在住者は8000円。申南山田市民ギャラリー(☎TEL/FAX
6878・7536)へ。

前ページのつぎ)

まちづくり市民塾
各塾が文化スポーツ推進室(☎
6384・1305)・(FAX)6368・
9908)。

吹田ホスピス市民塾 がんに関す
る相談など。開所◇南千里がんサ
ポート11月8日(金)、11月12日(金)
午後6時～8時。ラコルタ。◇が
ん情報コーナー11月14日(木)、28
日(木)、11月11日(木)、25日(木)午後1
時～4時。市役所中層棟1階の市
民総務室前。◇がん患者・家族の
会、遺族の会11月23日(土)、11月
27日(土)午後1時30分～3時30分。
男女共同参画センターデュオ。開
同塾・小澤☎6388・625
7)。

おたのしみ塾 初心者・高齢者歡
迎。時◇マジックショー・いきい
き健康体操11月16日(土)。◇マ
ジック教室11月20日(土)。いづれ
も午後2時～4時。所南千里地区
公民館。対小学生以上。定各先着
10人。¥マジック教室は100円～500
円。申10月1日(金)から電話で同
塾・多喜端☎090・3271・4
321)へ。



**すいたティーンズ
クラシックフェスティバル予選**
音楽家を志す市内の10歳代が若
いエネルギーを込めた演奏を披
露。吹田にゆかりのある現役音楽
家5人が審査員を務めます。開10
月31日(日)午前10時30分～午後5
時。所メイシアター大ホール。定
先着150人。申10月1日(金)から電話
でメイシアター(☎6386・6
333)・(FAX)6330・7230)へ。
開メイシアター文化スポーツ推
進室(☎6384・1305)。

生涯学習
国立民族学博物館の催しの企
画・運営など。10月24日(日)、25日
(月)にZoomを使って行う説明会
に参加を。研修5回あり。詳しく
は同館ホームページへ。対15歳以
上。定先着10人。申10月6日(水)か
ら、はがきに◆とパソコンのメー
ルアドレス、説明会希望日を書い
て、みんぱくミュージアムパート



同大学生涯学習
講座のページ



同館ホーム
ページ

千里金蘭大学キャンパス講座
「いのち・けんこう・そだち」が
テーマ。開11月5日(金)午前10時
～11時30分、12日(金)、19日(金)午後
1時～2時30分。所同大学。定200
人。多数抽選。¥500円。申あり。
申往復はがきに◆と年齢、手話通
訳希望の有無を書いて、まなびの
支援課(〒564・0027朝日町
3・415・1☎6155・8264
FAX)6155・8876)へ。1枚
につき1人。10月18日(月)必着。

地方の時代 映像祭
全国各地の放送局、自治体、市
民から寄せられた「地域を描き、
時代を語る」をテーマにした映像
作品を上映します。シンポジウム
やワークショップも。申し込みな
ど詳しくは、同映像祭ホームページへ。
開11月13日(土)～19日(日)。所
関西大学。開同映像祭実行委員会
事務局(☎6363・3874 FAX
6363・3425)。

**同映像祭ホー
ムページ**

してみませんか。金曜10時。吹一公
民館さんくす分館で。1回1000
円。福原☎080・1440・7108

Ciao イタリア語をネイティブ講
師から学びます。第2・4月曜19
時。南千里公民館で。月5000円。
横田☎080・6143・0213

南千里会 釣堀の運営ボランティア。
週1～2回8～17時。千里南公
園の釣堀で。山元☎090・1441・
4356



同映像祭ホー
ムページ