

# 市報 すいた 9

令和3年(2021年)9月号 September No.1279

公園や広場に  
キッチンカーがやってくる



吹田市まちなかキッチンカー事業  
新型コロナウイルスワクチン接種のお知らせ

# 新型コロナウイルスワクチン接種に関するお知らせ

固保健センター (TEL4798・5675 FAX6339・7075)

市では、個別接種、集団接種、職域接種を実施し、希望者へのワクチン接種を11月末までに完了するよう接種体制を確保しています。

最新情報は市ホームページや市公式SNSなどでお知らせしますので確認してください。



市ホームページ



市公式LINE



市公式Twitter

## 個別接種について

7月から年齢別に予約受け付けを開始しており、9月1日(水)以降、12歳以上の予約受け付けが可能です。  
※実際に接種できるのは、予約開始日よりさらに遅くなる可能性があります(各医療機関によって、予約状況は異なります)。

### 12～15歳の人の接種について

日本小児科学会が推奨していることを踏まえ、市では個別接種を基本としています。

また、接種の際には以下のとおり、保護者の同意・同伴が必要となります。

- 小学生の場合は、保護者の同意・同伴が必須です。
- 中学生と、中学校卒業後、接種日時点で16歳未満の場合は、原則、保護者の同意・同伴が必要です。  
ただし、接種医療機関が認める場合に限り、予診票に保護者みずからが署名することによって、保護者の同伴がなくてもワクチン接種が可能です。その場合、予診票の「電話番号」記載欄に、緊急連絡先(予診や接種の際に、必ず保護者と連絡のつく電話番号)の記載が必要です。

## 個別接種の協力医療機関について

コロナワクチンナビでは、かかりつけ以外の人が接種可能なクリニックなどを検索することが可能です。

また、市ホームページでも接種取扱医療機関一覧を掲載しています。

### コロナワクチンナビの確認方法



コロナワクチンナビ



市ホームページ

## 大規模接種センターでの接種について

市が実施する集団接種や個別接種と使用するワクチンの種類が異なるため、1回目、2回目とも同センターでの接種になります。最新情報など詳しくは市ホームページを確認してください。

### 大阪府コロナワクチン接種センター

会場 マイドームおおさか(大阪市中央区本町橋2・5、<sup>オオサカ</sup>Osaka Metro <sup>メトロ</sup>堺筋本町駅から徒歩約6分)



市ホームページ

## 予約をキャンセルする場合

予約した日に行けなくなった場合や、個別接種、集団接種、職域接種、また自衛隊や府が実施する大規模接種センターと重複して予約した人は、事前にキャンセルの連絡をしてください。

## 国内でのワクチン接種済みの証明について

接種時に交付された接種済証、接種記録書（シールを貼付済みのもの）を提示することで、接種済みであることを示すことが可能です。

再発行などが必要な場合は、所定の申請書などの提出が必要となります。詳しくは市ホームページを確認してください。



市ホームページ

接種済証

接種記録書

## 海外でのワクチン接種済みの証明について

海外渡航の際に接種済みであることを示すには、接種証明書（ワクチンパスポート）が必要です。同証明書は、海外渡航を予定している人に対して発行するもので、使用可能な国、地域一覧は外務省海外安全ホームページを確認してください。



外務省ホームページ

### 接種証明書（ワクチンパスポート）の申請について

#### 対象者

以下(1)(2)に当てはまる人が対象です。

(1)海外渡航を予定していて、渡航予定日時時点で有効な旅券（パスポート）を持っている人。

(2)市が発行した接種券を使って、新型コロナワクチンを接種した人

（接種券を使わずにワクチン接種を行った医療従事者などのうち、接種時点で吹田市に住民登録がある人も含みます）。

※他市町村で接種後に吹田市へ転入した人は、市では証明書を発行できないため、転入前の自治体へ申請してください。

※吹田市で接種後に他市町村へ転出した人は、吹田市へ申請してください。

#### 申請方法

申請書類を保健センター新型コロナウイルスワクチン接種事業担当（〒564・0072 出口町19・2）へ郵送してください。

※書類不備がある場合は、再度郵送する必要があります。

#### 申請書類

- (1)申請書（市ホームページ、市民課窓口、各出張所、市民サービスコーナー、市パスポートセンターで配布）
- (2)旅券（パスポート）の写し（顔写真のページ）
- (3)返信用封筒【長形3号】（普通郵便の場合、84円切手を貼付してください）
- (4)接種済証、接種記録書の写しまたはその両方
- (5)委任状（代理人が申請する場合）
- (6)代理人の本人確認書類（マイナンバーカード、運転免許証など）の写し（代理人が申請する場合）
- (7)旧姓、別姓、別名が確認できる書類の写し（旅券に旧姓、別姓、別名を使用している場合）



## 地球温暖化対策の自治体間連携に関する基本協定の締結

西宮市、尼崎市、豊中市、吹田市の4市「NATS」\*では、府県を越えて広域的に施策を展開し、地球温暖化問題の解決や持続可能な社会の実現を図るため、基本協定を締結しました。

今後は基本協定に基づき、給水スポットの普及促進、傘シェアリングサービスの導入促進、バイオマスプラスチック

ク製ごみ袋を活用した啓発活動、地球温暖化啓発動画の作成、再生可能エネルギーの導入促進などを行っていく予定です。

※全国で唯一4つの中核市が隣り合っている4市の頭文字を西から東に順番に並べて「NATS」と表現しています。



## 自動車文庫ゆめぶんこの運行終了

長年、市内各地を回り、本の貸し出しなどを行っていた自動車文庫が、8月末で運行を終了しました。

昭和44年からサービスを始め、平成6年の愛称募集で「ゆめぶん」と命名されるなど、これまで多くの人に利用され、52年にわたって継続してきました。

図書館から遠い地域に住んでいる人の利便性向上のためサービスを行ってきましたが、令和2年11月に健都ライ

ブラリーが開館したことにより、市内の図書館網の整備が完了し、図書館利用不便地域がほぼ解消されることから、このたび廃止することになりました。

9月からは、図書館が近くにない一部地域に、事前に予約のあった資料を届ける配本サービスを開始します。図書館の借出カードで利用できます。予約資料の配本サービスについて詳しくは22ページを確認してください。



市長コラム No.73

### こもれび通り

後藤圭二

### ヨコモジ たてもじ



コラムの音声版はこちら

「ICTスキルを高め情報リテラシーをエンパワーメントすることもGIGAスクールのコアなミッション」……ん？

これは、教育行政では「普通に」使う特異な表現の一例ですが「情報を活用する能力を高めることも、情報教育に取り組む学校の大切な使命」などと翻訳するとニュアンスに微妙なズレが生まれます。

ある分野や業界で通常使われる言葉が、広く世間で通用するとは限りません。私が「エンドラン」などの野球用語に違和感を覚えないのは、私が野球好きだから。一方、オリンピックのスケボー解説は私には難解で、苦笑を禁じえませんでした。

しかしこれは「横文字」に限らず、「縦文字」につい

でも言えるのです。「疾風怒濤の勢いにその場は阿鼻叫喚の巷と化した」これ、若者に通じるでしょうか？それを「今どきの若者は語彙が少ない」と言うなら「お互いさまですよ」と言われるかもしれません。

LGBTQやカミングアウト、エビデンスなど、日本語に瞬時に置き換えるのが難しい言葉は、私もつい横文字を使いがちで、分かりにくいと指摘を受けたことも……。

先日、自治体連携を話し合う場で「いわば連合体、アライアンスとしての自治体間連携を…」と話す私に、豊中市長さんは軽く笑顔で「まあ、お隣さん同士仲良くするということ」と。

いや、ホント、参りました。



新型コロナウイルス感染症の拡大などにより、催しなどの中止・変更や公共施設の休館などを行う場合があります。最新情報は市ホームページが各担当室課へ。

新型コロナワクチン接種に関するお知らせ	2
ピックアップ吹田	4
地球温暖化対策の自治体間連携に関する基本協定の締結／自動車文庫ゆめぶんこの運行終了／市長コラム こもれば通り	
吹田市まちなかキッチンカー事業を始めました	6
9月2日(木)リニューアルオープン	
勤労者会館	7
郵送による	
保育所などの利用申し込み開始	32
幼稚園・認定こども園(教育)の園児募集	33
9月は高齢者保健福祉月間	42
台風・豪雨に備えて避難について考えましょう	48



今月号の表紙は、健都レールサイド公園に出店しているキッチンカーを撮影しました。道行く人は珍しい光景に足を止め、昼食やおみやげに料理などを買っていました。

市では8月から同公園を含む市内5か所でキッチンカーを実験的に出店する事業を実施しています。詳しくは、6ページへ。

必ず読んでね	8	すくすく	30
安心安全	9	保育園の育児教室	34
福祉	9	保育園で遊ぼう	36
子育て・教育	10	すこやかライフ	38
健康・暮らし	11	各種健診など保健・医療に関する情報	
平和・人権	13	はつらつ	40
住まい・環境	14	高齢者向け制度やイベントなど	
産業・仕事・観光	15	運動はええよ	44
募集	16	すいた市議会だより	
文化・市民活動	18	地区公民館の催し	47
市民のひろば	20	広報課のお知らせ	50
施設の催し	21	フォトピックス	51

# 吹田市まちなか キッチンカー事業を始めました



☎地域経済振興室 (TEL)6170・7217 (FAX)6384・1292)

市は、キッチンカーコーディネイト事業者2社と共同で、公園や市営住宅にキッチンカーを出店する社会実験を行います。

自宅や勤務先の近くで、いつもと違ったランチやカフェ、スイーツを気軽に楽しむことができます。

毎回違うキッチンカーが出店します



まごころ込めて作ります



新型コロナウイルス感染症対策をとりながら実施します。  
手の消毒、マスク着用などの協力をお願いします。



## 出店場所・スケジュール 売り切れしだい終了。雨天中止の場合あり。

### 千里北公園

8月1日(日)～11月28日(日)  
毎週日曜日  
午前11時～午後7時



### 健都レールサイド公園

8月4日(水)～11月27日(土)  
毎週水・土曜日  
午前11時～午後7時



### いずみの園公園

8月5日(木)～11月27日(土)  
毎週木・土曜日  
午前11時～午後7時



### 新佐竹台住宅

8月24日(火)～  
11月30日(火)  
毎週火・土曜日  
午前11時～午後7時



### 江坂公園

8月25日(水)～  
11月28日(日)  
毎週水・日曜日  
午前11時～午後7時



出店店舗など詳しくは市ホームページから確認できます。

吹田市まちなかキッチンカー

検索



9月2日(木)リニューアルオープン

# 勤労者会館



昨年10月から実施していた改修工事が完了し、9月2日(木)にリニューアルオープンします。同館は、勤労者の福祉の増進を図り、雇用の安定に資することを目的とした施設です。今回のリニューアルオープンで、就労支援施設「JOBナビすいた」が移設されるなど、就労支援を含めた勤労者のための施設となります。施設の主な内容を紹介します。☎地域経済振興室(TEL 6384・1365 FAX 6384・1292)か同館(〒564・0028 昭和町12・1 TEL 6382・9101 FAX 6382・9099)。



同館ホームページ

## 施設の愛称が「アスワーク吹田」に決定

勤労者のための施設であるという同館のコンセプトがイメージしやすく、親しみを持って利用してもらうために、愛称を募集しました。111件の応募の中から5作品に絞り、投票を実施した結果、愛称は安部好弘さん(吹田市在住)から応募があった「アスワーク吹田」に決定しました。アスは「明日」「Us(私たち)」、ワークは「Work(働く)」を表し、未来への希望に向かって働くということと、私たちみんなの施設であるという2つの意味が込められています。

## 開館時間

午前9時～午後10時開館。点検のため、第1水曜日は全館休館、プールは毎週水曜日休館。

### 会議室・集会室

午前9時～午後10時

### プール(個人)

祝・休日を除く月～土曜日午後1時～9時30分

日曜日・祝・休日午前10時～午後9時30分

いずれも、入場は午後8時30分まで。

### プール(貸し切り)

祝・休日を除く月～土曜日午前10時～午後1時

**申し込み** 同館ホームページへ。勤労者は利用日の6か

月前から、その他の人は3か月前から申

請できます。使用料など詳しくは、同館

ホームページを確認してください。



施設予約のページ



大研修室



プール

貸室やプール使用料の支払いに、QRコード決済PayPayが利用できるようになります。詳しくは同館窓口で確認してください。

## ジョブ JOBナビすいた

(相談はTEL 6170・6125、職業紹介はTEL 6170・8972へ。いずれもFAX 6170・6800)

就労支援施設「JOBナビすいた」がメロード吹田(JR吹田駅)から移転しました。就職アドバイザーによる就職相談や就活セミナーなど、就職活動に役立つさまざまなサービスを無料で利用できます。また、市内企業を中心にした独自求人情報も取り扱い、企業面接会を実施するなど企業と求職者のマッチングを図ります。



必ず  
読んでね



重要な手続きや  
制度改正などを  
お知らせするよ。

## 9月は第3期分の納期 固定資産税・都市計画税

### 岡納税課

(TEL)6384・1283(FAX)6368・7344)

納税は、便利で確実な口座振替か自動払込を利用してください。

## 9月9日(木)はコンビニの証明書交付を停止

### 岡市マイナンバーコールセンター

(TEL)6318・7775(FAX)6368・7346)

9月9日(木)はメンテナンスのため、マイナンバーカードを利用したコンビニエンスストアでの住民票、印鑑登録証明書、戸籍証明書、課税所得証明書の交付サービスを利用できません。

## ひとり親家庭医療証の更新を

### 岡子育て給付課

(TEL)6384・1470(FAX)6368・7349)

現在の同証の有効期限は10月31日(日)です。9月30日(木)までに同課で更新手続きをしてください。児童扶養手当の現況届提出時に手続き済みの人は不要です。

## 指定難病・特定疾患に給付金

### 岡障がい福祉室

(TEL)6384・1347(FAX)6385・1031)

対象者に3万2400円を支給します。▶**対象**9月1日現在、市内在住で指定難病か特定疾患にかかっている市・府民税非課税の人。吹田市障がい者福祉年金の受給資格者は除く。▶**申し込み**9月1日(木)～30日(木)に特定医療費(指定難病)受給者証か特定疾患医療受給者証、印鑑、本人名義の銀行通帳などを持って、同室か障がい者相談支援センターへ。今年1月1日現在、市外に住んでいた人は、令和3年度非課税証明書など課税状況を確認できるものが必要。特定疾患登録証での申請はできません。

## 市新型コロナ受診相談センター

受診相談先が分からない場合などは、新型コロナ受診相談センター(月～金曜日午前9時～午後5時30分＝TEL)06・7178・1370(FAX)06・6339・2058。夜間・休日＝TEL)050・3531・4455※)へ。  
※夜間・休日電話番号は、8月2日から変更しています。

## 留守家庭児童育成室 入室申請書を配布

### 岡放課後子ども育成室

(TEL)6384・1599(FAX)6380・6771)

来年4月入室分。8月30日(月)から放課後子ども育成室や留守家庭児童育成室、出張所、保育所、市民サービスコーナーなどで配布します。市ホームページからダウンロードも可。▶**申し込み**10月1日(金)～11月30日(木)に所定の用紙を放課後子ども育成室へ。

## 小学校就学時健康診断

### 岡保健給食室

(朝日町TEL)6155・8152(FAX)6383・6017)

▶**とき**10月12日(火)～12月3日(金)。詳しくは市ホームページで確認できます。▶**対象**来年4月に小学校へ入学する平成27年4月2日～平成28年4月1日生まれの幼児。対象児の保護者に10月初旬に案内を送ります。10月11日(月)までに届かない場合は同室へ。



小学校就学時  
健康診断のページ



# 行政のお知らせ

## 安心安全

### 列車内ちかん被害相談

大阪府警察鉄道警察隊では、24時間いつでも相談を受け付けています。痴漢の被害に遭った人や目撃した人は、一人で悩まず相談してください。一緒に対応方法を考えましょう。☎同隊(☎)6885・1234 FAX6885・4407。

## 福祉

### 子育て支援傾聴V養成講座

子育ての悩みなどを聴くボランティアを始めませんか。☎(☎)10月18日(月)、25日(月)、11月1日(月)、17日(月)、24日(月)の各回、10時～12時(11月1日は10時～12時)まで開催します。

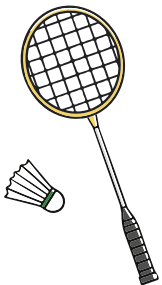
## 障がい者

### 身体障がい者卓球教室

☎9月3日～12月17日の金曜日午後7時～8時30分。☎北千里市民体育館。☎身体障がい者。15歳以下は保護者同伴。☎各先着20人。☎同館(☎)6833・8105 FAX6833・8106(へ)。

### 軽スポーツ教室

バドミントンやレクリエーションゲームなど。☎9月11日、25日、10月9日、23日の土曜日午前10時～11時30分。☎片山市民体育館。☎知的障がい者。中学生以下は除く。☎各先着20人。☎同館(☎)6389・2681 FAX6389・2682(へ)。



## ◆災害に備えましょう◆

### ふだんから水の備蓄を

災害時には、道路の破損などにより水道水を届けることができない場合もあります。飲用水は1人1日3Lを3日以上備蓄しましょう。

### 断水時は災害時給水拠点・災害時給水所へ

全市立小学校に組み立て式給水タンクを配備し、災害時給水所として位置づけました。被災状況などに応じて開設します。

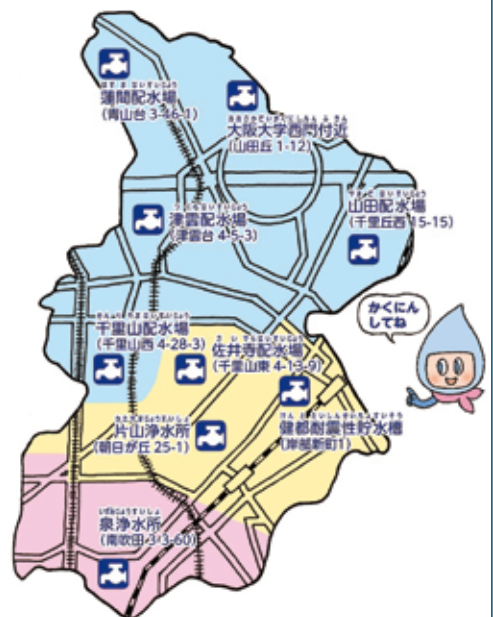
災害などによる断水で水が出なくなった場合、市内9か所の災害時給水拠点と36か所の災害時給水所(小学校)で応急給水を受けることができます。近くの給水拠点や給水所の場所を確認しておきましょう。詳しくは水道部のホームページへ。給水を受ける際はポリタンクなどを持参してください。☎水道部総務室(南吹田3☎)6384・1251 FAX6338・3192)。水道部のページ



### 大阪880万人訓練

大規模災害が発生したと想定して、携帯電話やスマートフォンに訓練用緊急速報メールが届きます。防災について考えるきっかけにしてください。☎9月3日(金)午後1時30分ごろ。☎危機管理室(☎)6384・1753 FAX6337・1631)。

災害時給水拠点



安心安全  
福祉  
子育て  
健康  
平和  
環境  
産業界  
募集  
その他  
市民活動  
市民の  
施設の  
すくすく  
保育関係  
すくすく  
高齢者  
運動  
市民館  
台風の  
広報

## 障がい者向け教室

教室を通して日常生活訓練も。  
**運時定**10月～3月。◇ストレッチ  
 体操Ⅱ第2・4火曜日午前10時～  
 正午。10人。◇陶芸Ⅱ水曜日午前  
 10時～正午、午後1時～3時。各  
 15人。◇七宝焼Ⅱ第1・3金曜日  
 午後1時～3時。10人。いずれも  
 多数抽選。**所**総合福祉会館。**障**  
 がい者手帳、療育手帳か自立支援  
 医療証を持つ18歳以上。**¥**陶芸、  
 七宝焼は材料費実費。**〒**あり。**申**  
 9月6日(月)～10日(金)に電話か  
 ファックスで同館(TEL63339・  
 1201 FAX63339・1202)  
 へ。



## 子育て・教育

## はぐくみホーム相談会

何らかの事情で実親と離れて生  
 活する子供は全国で約4万600  
 0人、市内に約70人います。同  
 ホームは、そんな子供たちをあら  
 かじめ登録した家庭が一定期間預

かる取り組みです。同ホームを  
 知ってもらうための相談会です。  
**時**9月27日(月)～29日(水)、10月25日  
 (月)～29日(金)午前11時～午後3時。  
**所**市役所正面玄関ロビー。**問**常照  
 園(TEL6384・0867 FAX63  
 84・1074)か家庭児童相談  
 室(TEL6384・1472)。

## 市立保育所などの一時預かり

10月～3月分の利用を受け付  
 け。**時**月～金曜日午前9時～午後  
 5時、土曜日午前9時～正午。(1)  
 保護者の継続的な就労などで保育  
 が困難なときⅡ週3日以内。(2)保  
 護者の傷病などで保育が困難なと  
 きⅡ事由につき連続2週間以  
 内。(3)保護者の育児負担軽減(リ  
 フレッシュ)などのため、保育が  
 必要なときⅡ週2日以内。**所**いず  
 み小規模園(泉町2TEL6388・  
 6020)、南千里保育園(桃山台  
 1TEL6871・0751)、はぎ  
 のきこども園(古江台2TEL687  
 2・0520)。**選**生後6か月～  
 就学前の乳幼児。保育認定保育所  
 や幼稚園などに在籍している乳幼  
 児は除く。**定**各6人。いずみ小規  
 模園は10人。多数抽選。**¥**1回1  
 500円、土曜日750円。2歳児以  
 下は2500円、土曜日1250  
 円。給食代300円。**申**(1)9月1日(水)  
 ～10日(金)午後1時～4時に各園

## 9月は世界アルツハイマー月間

認知症は誰もがなる可能性のある病気です。認知症の人が尊厳と希望をもって、認知症のない人と同じ社会で生きる、ということを考えてみませんか。**問**高齢福祉室支援担当(TEL6384・1375 FAX6368・7348)。

**パネル展示など** 認知症支援に関する取り組みなどを紹介。**時所**◇9月1日(水)～30日(木)=イオン吹田店A館2階・北千里店5階。◇9月13日(月)～24日(金)=市役所正面玄関ロビー。

**認知症サポーター養成講座** 基本的な知識や接し方を学び、認知症の人が安心して生活できる地域をめざします。**時所定**(1)10月13日(水)=吹田南地区公民館。先着15人。(2)10月26日(火)=亥の子谷コミュニティセンター。先着20人。いずれも午後2時～3時45分。**申**◆と年齢を9月1日(水)から電話かファックスで(1)南吹田地域包括支援センター(TEL6155・5114 FAX6155・5663)、(2)亥の子谷地域包括支援センター(TEL4864・8551 FAX6170・3939)へ。

へ。(2)(3)随時各園へ。**問**各園か保

育幼稚園室(TEL6384・154  
 1 FAX6384・2105)。

## 子育て教室

オンライン講座。**運時**◇10月11  
 日(月)午前10時30分～正午Ⅱ「そん  
 なのあるの あなたの家のしあわ  
 せな家事」。◇10月17日(日)午後2  
 時～3時30分Ⅱ「パパの子育て家  
 族の子育て」。**所**千三地区公民館。  
**定**30人。多数抽選。**申**◆を、はが  
 きかファックス、メールで、まな  
 びの支援課(〒564・0027朝日  
 町3・415・1 TEL61555・826  
 4 FAX61555・8876)へ。

9月30日(木)消印有効。

## 学 校

## 小中学校の特別教室にエアコン

市立小中学校全54校の音楽室や  
 図書室などの特別教室など、計52  
 室へのエアコン設置が完了しまし  
 た。すでに全教室に設置済みの普  
 通教室と合わせて、子供たちが学  
 習などで日常的に使用するすべて  
 の教室でエアコンを使用できるよ  
 うになりました。**問**学校管理課  
 (朝日町TEL61555・8031 FAX  
 61555・8077)。

## 健康・暮らし



### 人間ドック費用の一部を助成

今年4月1日以降に受診した人間ドックに対し、1万3000円を上限に助成します。**対**国民健康保険加入者で次のすべてを満たす人。◇令和3年度に40歳以上で、受診日に74歳以下。◇保険料を滞納していない。◇人間ドックを受診した年度の特健康診査を受診していない。◇検査結果を提供し、それを市が特定保健指導その他保健事業に利用することに同意



6339・7075)。

風しんの抗体検査と定期予防接種が無料で受けられるクーポン券を対象の人へ送付しています。紛失や転入などでクーポン券を持っていない人は再発行しますので、保健センターへ連絡してください。**時**3月31日(木)まで。**所**全国の協力医療機関と健診機関。**対**市内在住で昭和37年4月2日～昭和54年4月1日生まれの男性。**問**同センター(TEL6339・1212 FAX6339・7075)。

### クーポン券対象者は受診を 風しん抗体検査

する。**申**被保険者証、人間ドックの受診結果の写し、領収書の写し、印鑑、未受診の国民健康診査受診票(持っている人のみ)、振込先の口座番号が分かるものを持って国民健康保険課(TEL6384・1239 FAX6368・7347)へ。郵送での申請は問い合わせてください。

## 9月10日～16日は自殺予防週間

自殺の多くは「防ぐことができる社会的な問題」といわれています。さまざまな悩みを抱えている人は、一人で悩まず、専門の相談機関に相談してください。**問**地域保健課(出口町TEL6339・2227 FAX6339・2058)。

### 相談先

#### ■地域保健課

#### ■こころの健康相談統一ダイヤル

(TEL0570・064・556)

9月1日(水)午前9時30分から30日(土)午後5時までは24時間対応。

#### ■こころの電話相談

(TEL6607・8814)

月・火・木・金曜日午前9時30分～午後5時。水曜日は若者専用電話相談。祝・休日、年末年始は除く。

#### ■大阪府妊産婦こころの相談センター

(TEL0725・57・5225)

月～金曜日午前10時～午後4時。祝・休日、年末年始は除く。

#### ■自死遺族相談(予約制)

(TEL6691・2818)

月～金曜日午前9時～午後5時45分。祝・休日、年末年始は除く。

#### ■新型コロナこころのフリーダイヤル

(TEL0120・017・556)

午前9時30分～午後5時。

#### ■大阪府こころのほっとライン

##### 新型コロナ専用

LINEの文字チャットで対応。  
水・土・日曜日午後5時30分～10時30分。受け付けは午後10時まで。



コロナLINE相談

■その他の相談窓口などについては、府こころの健康総合センターのホームページへ。



相談窓口一覧



## 9月は生活改善普及運動月間

生活習慣病の予防のためには子供のころからの食事が大切です。市は、今年「減塩」の普及・啓発に力を入れています。家庭でできる料理の工夫について、保育園や学校ではおたより、健都ライブラリーでは書籍の紹介などを通して発信しています。ふだん、食塩をとりすぎていないか親子で考えてみませんか。詳しくは市ホームページへ。☎健康まちづくり室(出口町☎6384・2614 FAX 6339・2058)。



同室のページ

## 9月24日～30日は結核予防週間

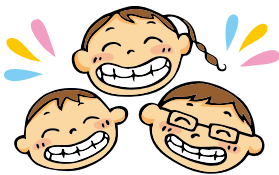
結核は過去の病気ではありません。昨年、市では54人の人が結核にかかっています。早期発見のために1年に1回健診などで胸部エックス線検査を受けましょう。2週間以上続く、せき、たん、微熱や急な体重減少などの症状があれば、必ず受診しましょう。健(検)診はすこやかライフ(38ページ)で紹介しています。☎地域保健課(出口町☎6339・2227 FAX 6339・2058)。

## 高血圧対策教室

医師・栄養士が、生活習慣病である高血圧の予防と対策について話します。みそ汁やスープなどを持参すると塩分濃度を測定できます。☎9月30日(休)午後1時30分～3時30分。☎保健センター。☎74歳以下。☎先着50人。☎あり。☎か、◆と年齢、手話通訳希望の有無を9月1日(休)から電話かファックスで同センター(☎6339・1212 FAX 6339・7075)へ。

## 健康講座 笑いでストレス解消

笑いの効用を学ぶ講演会。ストレスに負けない心と体をめざします。☎10月2日(土)午後2時～3時30分。☎所勤労者会館。☎100人。多数抽選。☎あり。☎◆と手話通訳希望の有無を9月17日(金)までに電話か(☎)ファックスで健康づくり推進事業団(〒564・0072 出口町19・2 ☎6330・9966)へ。



## 消費生活センター便り

## スマホの架空請求、不当請求に注意

**事例1** 「料金未納。連絡なき場合は法的手続きをとります」というSMS(ショートメッセージ)が、通販サイトから届いた。記載の番号に電話をかけると、20万円請求された。

**事例2** スマホで無料のアドルトサイトを開くと、いきなり「有料会員登録完了」という画面が出た。慌てて「解約はこちら」と書かれたURLをタップすると業者が電話がつかない、45万円の利用料を払わないと解約できないが、今日中なら20万円に減額する。お金は後日返金する」と言われた。

事例1は通販サイトや有料動画サイトの料金が未納というSMSが突然届く架空請求です。事例2は無料と思ってアクセスしたら勝手に有料サービスに登録される不当請求(ワンクリック

ク請求)です。こうした相談では、契約自体が存在しないか、契約が成立していないことから、業者に連絡せず無視するよう案内しています。

しかし、事例のように焦って業者に連絡すると、高額な料金を請求されます。さらにコンビニに行き、電子マネーのギフトカードを買って、その番号を伝えるよう指示されます。ギフトカードの番号を業者に伝えると、結果的に匿名の相手に現金を渡す形となり、お金を取り戻すことはできません。また、名前や住所などの個人情報伝え、別の詐欺などの二次被害につながるおそれもあります。

こうした架空請求、不当請求は、以前からよくある詐欺の手口ですが、スマホを初めて利用するシニア世代にも被害が広がっています。最近では宅配業者の不在通知をかたるSMSなど新たな手口もみられます。覚えがないSMSやメールが届いても、記載の電話番号やURLには連絡、接続しないことが被害防止の第一歩です。

## ☎消費生活センター

☎6319・1000  
FAX 6319・1500

### すいた健康サポーター養成講座

健康づくりについて学び、家族や友人、地域に健康に関する情報を伝える役割を担いませんか。詳しくは市ホームページへ。**時**10月5日(火)午後2時～4時。**所**保健センター。定50人。多数抽選。**申**10月1日(金)までに□か電話で同センター(☎63339・12212 FAX6339・7075)へ。



すいた健康サポーターのページ

### ココモ予防教室

ココモティブシンドローム予防のための適切な運動についての講義と実技。上履き持参。**連日**10月8日(金)、22日(金)午後2時30分～4時30分。**所**健都ライブラリー、健都レールサイド公園。定先着25人。**申**9月1日(水)から直接か電話、ファックスで健康づくり推進事業団(☎FAX63330・9966)へ。



### 被爆二世の無料健康診断

**時**11月初旬～3月初旬で指定する日。**所**申し込み後、本人に通知。**対**府内在住の被爆二世の人。**申**9月1日(水)～10月29日(金)に健康まちづくり室(出口町☎6384・1827 FAX6339・2058)へ。実父か実母の被爆者健康手帳の番号が必要。**対**府地域保健課(☎6944・9172)。

## 消費生活

### 子育て世代のお金の話

Zoomを使ったオンライン講座。教育資金の準備や、つみたてNISA、iDeCoなど、子育て世代が知っておきたいお金の話を近畿財務局職員から学びます。**時**9月27日(月)午後3時～4時30分。**対**市内在住の人。定先着30人。**申**9月1日(水)～15日(水)に□。消費生活センター(☎6319・1178 FAX6319・1500)。



## すいたクールアースウィーク

9月18日(土)～26日(日)

☎アジェンダ21すいた事務局(環境政策室内☎6384・1782 FAX6368・9900)

地球温暖化防止に向けた取り組みを広げる週間です。期間中にさまざまなイベントを開催します。詳しくはアジェンダ21すいたのホームページへ。

アジェンダ21すいたホームページ

### すいたムーンライトコンサート

オンラインで動画配信。月明かりの下、自宅で照明を消して音楽を楽しみませんか。**時**9月18日(土)から。

### アジェンダ21すいた会員募集

地球温暖化防止や食品ロス削減など、持続可能な社会を実現するために活動しませんか。

## 平和・人権

### ストップコロナ差別

心ない言葉や差別的な対応に心を痛めている人がいます。誰かを責めるのではなく、みんなで支え合って乗り越えましょう。

**人権相談** 人権擁護委員が応じます。秘密は厳守されます。**時**木曜日午前9時30分～11時。第5木曜日を除く。**申**人権政策室(☎6384・1513 FAX6368・7345)へ。

## 男女共同参画

### 男女共同参画に関する苦情・相談

男女共同参画苦情等処理委員が、苦情や相談などを受け、性別による人権侵害や市の男女共同参画にかかわる施策について公正・中立な立場で調査します。必要に応じて、市の機関や相手方には是正勧告や助言を行います。**申**人権政策室と男女共同参画センターデスクで配布する所定の用紙を同室(☎6384・1461 FAX6368・7345)へ。

## 住まい・環境

## 9月20日～26日は動物愛護週間

動物を虐待したり遺棄したりすることは犯罪です。動物がその命を終えるまで責任をもって飼いましよう。犬を飼う場合は飼犬登録と毎年1回の飼い犬への狂犬病予防注射が必要です。近所に迷惑をかけないようにマナーを守り、災害時の備えをしておくことも大切です。☎衛生管理課(出口町)6339・2226 FAX 6339・2058)。

## 景観・緑化

## 公園に関するアンケート

千里北公園・中の島公園の魅力向上について検討するため、ウェブでアンケートを行います。☎9月26日(日)まで。☎公園みどり室(佐竹台1)6834・5364 FAX 6834・5486)。



アンケートのページ

## 公園の利用はマナーを守って

散歩や遊び、休憩など、誰もが多様な楽しみ方ができるように、モラルやマナーを守り、互いに譲り合って利用しましょう。公園利用者に迷惑なバーベキューや打ち上げ花火などはやめてください。☎公園みどり室(佐竹台1)6834・5366 FAX 6834・5486)。



## 9月1日～10日は

## 屋外広告物適正化週間

台風シーズンを迎えています。看板落下などの事故防止のため、いま一度安全点検をお願いします。☎都市計画室(佐竹台1)6170・2337 FAX 6368・9901)。

## 9月10日は屋外広告の日

この機会に屋外広告物についての理解を深め、それぞれの地域の景観に調和した屋外広告物となるよう協力をお願いします。☎都市計画室(佐竹台1)6170・2337 FAX 6368・9901)。

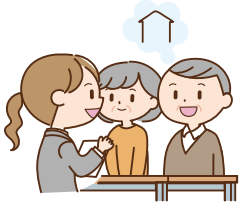
## 建物・住宅

## 分譲マンション管理相談

管理組合の運営やマンションの維持・管理について、マンション管理士などが応じます。☎9月27日(月)午後1時30分～4時30分。1組55分。☎住宅政策室。☎マンション管理組合役員や区分所有者。☎先着3組。☎9月1日(水)から◆を直接か電話、ファックス、メールで同室(佐竹台1)6384・1928 FAX 6368・9902)へ☎。

## 住まい探し相談会

民間賃貸住宅探しに関する相談に応じます。☎10月11日(月)午後1時30分～4時40分。1組40分程度。☎市役所中層棟1階の市民総務室。☎高齢者や障がい者など。☎先着8組。☎9月1日(水)～30日(木)に◆を直接か電話、ファックス、メールで住宅政策室(佐竹台1)84・1928 FAX 6368・9902)へ☎。



## 道路・交通

## 市道の陥没などは連絡を

市道上に穴や損傷を見つけたら、道路室(佐竹台1)6872・6114 FAX 6831・9674)へ連絡してください。

## 市道の認定

基準に合えば市道として認定し、市が維持管理を行います。幅4m以上で、道路の敷地や付属物の所有権を市に移転できる道路が対象。☎道路室(佐竹台1)6872・6114 FAX 6831・9674)。

## ごみ・環境

## ダイオキシン類濃度の測定結果

資源循環エネルギーセンターで排出ガス、放流水、土壌を測定した結果、いずれも国の基準値以下でした。今後も安定燃焼に努めます。☎同センター(佐竹台1)6877・3038 FAX 6876・4469)。

## 清掃用具の貸し出し

地域清掃用にごみ袋の配付や、ほうき、金ばさみなどの貸し出し

を行います。☎市内の道路や公園などで清掃活動を行う個人・団体。条件あり。☎環境政策室(☎6384・1361 FAX6368・9900)。

## 水道・下水道

### 水道について一緒に考えよう

水道の未来について一緒に考えてみませんか。おおよね10人以上のグループから依頼があれば水道部の職員が出向き、水道事業の現状や課題、将来像などについて話し合います。DVDの上映、地域の水道の話など60分程度。☎水道部企画室(南吹田3☎6384・1253 FAX6384・1902)。

### 9月〜12月に漏水調査を実施

対象地域は、朝日が丘町、泉町1〜5丁目、江坂町1〜4丁目、江の木町、片山町2〜4丁目、金田町、上山手町、岸部北1〜5丁目、垂水町1〜3丁目、豊津町、出口町、原町1〜4丁目、広芝町、藤が丘町、穂波町、南金田1、2丁目、南吹田1〜5丁目、山手町1〜4丁目、芳野町です。昼間に各家庭の水道メーターか止水栓で、夜間は道路上で漏水探知機を使って漏水音の調査をします。調

査員は腕章と身分証を携帯しています。不審に思ったときは確認してください。☎水道部工務室(南吹田3☎6384・1386 FAX6384・1837)。

### 水道工事は指定工事業者へ

水道管の工事は、市の指定給水装置工事業者以外はできません。建て替えや水道工事を伴うリフォーム、水道メーターからじゃりまでの漏水修理を行う場合は、指定給水装置工事業者に申し込んでください。不明な点は水道部工務室(南吹田3☎6384・1258 FAX6384・1837)へ。

### 止水板設置に助成金

止水板や止水シートを設置することで、集中豪雨などによる建物への浸水被害を軽減できます。市内の浸水するおそれのある建物の出入口などに設置する場合、必要経費の2分の1を助成します。上限30万円。事前に審査が必要。☎管路保全室(☎6384・2073 FAX6368・9903)。

### 土のうの配付・回収

大雨や台風による浸水被害を軽減するため、土のうを配付しています。自宅などで保管してください。使用した土のうの回収も行っ

ています。配付・回収を希望する場合や、近隣と共同使用する土のうの保管場所を無料で提供できる人は、市委託先の吹田下水道メンテナンス(☎6381・1959)へ連絡してください。☎管路保全室(☎6384・2073 FAX6368・9903)。

### 下水道の日 パネル展

9月10日の下水道の日に合わせて開催。街の生活で使った水をきれいにする下水道の仕組みや、デザインマンホール蓋を紹介します。下水道部経営室でマンホールカードの配付も。☎9月6日(月)〜10日(金)。☎市役所正面玄関ロビー。☎同室(☎6384・2080 FAX6368・9903)。

## 産業・仕事・観光

### すいたフェスタ2021の中止

9月5日(日)に万博記念公園で開催を予定していた同フェスタは中止します。詳しくは市ホームページを確認してください。☎同フェスタ実行委員会事務局(シタイプロモーション推進室内☎6384・2145 FAX6384・129

## 商工業・農業

### 事業者の動画を募集 吹田産業フェア オンライン

市内企業のPR動画や若年層をターゲットとした採用動画を募集します。期間中に同フェア特設サイトで公開します。詳しくは吹田商工会議所のホームページを確認してください。☎11月1日(月)〜1月31日(月)。☎市内に事業所を持つ企業か、同会議所が認める事業者。動画は自社で準備するもの。既存の動画も可。☎10月31日(日)までに同会議所(☎6330・8001 FAX6330・3350)へ。

### 地元農産物 江坂朝市

地産地消の取り組みとして、新鮮な旬の地元農産物を販売します。☎9月12日(日)午前9時30分〜11時。売り切れしだい終了。☎豊津公園。☎地域経済振興室(☎6384・1373 FAX6368・9909)。



同会議所ホームページ

## 仕事・就業

## 9月は障がい者雇用支援月間

障がいの有無に関係なく、誰もが生き生きと働ける環境づくりへの取り組みに、より一層の理解と協力をお願いします。障がい者の雇用を考えている事業所は、JOBナビすいた(☎6170・8972 FAX6170・6800)へ相談してください。☎JOBナビすいたか地域経済振興室(☎6384・1365)。



## NATS連携労働セミナー

働くために知っておきたい労働契約や条件などの基礎知識を学びます。Zoomでオンライン参加もできます。☎9月17日(金)午後2時〜3時30分。所豊中市立生活情報センターくらしかん(阪急豊中駅)。☎先着25人。オンライン先着30人。☎講座名、名前、電話番号、メールアドレス、参加方法をファックスかメールで豊中市くらし支援課(☎6858・6863

☎6858・5095)✉kurasi@city.toyonaka.osaka.jp)へ。豊中市電子申込システムから可。



豊中市電子申込システム

## 介護の仕事魅力発信セミナー

市内事業所の介護職員の経験談など。☎9月27日(月)午後1時〜3時。所千里山コミュニティセンター。☎先着30人。☎直接か電話でハローワーク淀川(☎6302・4771自動応答41#)へ。☎高齢福祉室計画担当(☎6384・1339 FAX6368・7348)かハローワーク淀川。

## 就職面接会 福祉のお仕事

市内の福祉関係の企業約5社が参加。介護職の正規職員・パートなどを中心に幅広く募集。☎10月5日(火)午後1時〜4時。所ハローワーク淀川(阪急十三駅)。☎1企業当たり先着6人。☎直接か電話でハローワーク淀川(☎6302・4771自動応答41#)へ。☎ハローワーク淀川か高齢福祉室計画担当(☎6384・1339 FAX6368・7348)。

## 保育士就職支援セミナー

子供の発達に沿った年齢別の読み聞かせなど、絵本をテーマとした講座。申し込み方法など詳しくは保育士・保育所支援センターのホームページを確認してください。☎10月29日(金)午後2時〜4時。所青少年活動サポートプラザ。☎先着30人。☎保あり。☎同センター(保育幼稚園室内)☎6105・8078 FAX6384・2105)。



同センターのホームページ

## 吹田市人権施策審議会

人権に関する施策の総合的な推進方策について。☎18歳以上。☎3人。多数選考。▼任期11月から2年間。☎800字程度にまとめた「一人ひとりの人権が尊重されるために必要なこと」と、年齢を直接か郵送で人権政策室(〒564・8550住所不要)☎6384・1513 FAX6368・7345)へ。9月30日(休)必着。

市民意見の募集  
(パブリックコメント)

政策などの案への意見を募集します。記名せず提出可。郵送やファックスなどで担当へ☎。内容は市ホームページで確認できます。

学校規模適正化基本方針の素案  
9月1日(水)〜30日(休)に教育政策室(朝日町)☎6155・8084 FAX6155・8077)へ。  
景観形成基準の変更について  
9月13日(月)〜10月15日(金)に都市計画室(☎6384・1968 FAX6368・9901)へ。

## 募集

## 市民委員の募集

☎対市の審議会などの委員でない人。選考あり。原稿は返却しません。





## 傍聴しませんか

いずれも**申**当日開始15分前に直接、会場へ。

**住宅審議会** 住宅マスタープラン、長寿化計画について。時9月27日(月)午前10時～正午。所市役所高層棟4階の特別会議室。定5人。多数抽選。関住宅政策室(TEL6384・1923 FAX6368・9902)。

**定例教育委員会会議** 教育に関する重要事項について。時9月27日(月)、10月6日(水)午後3時30分から。所さんくす3番館(朝日町)の大会議室。定5人。多数抽選。関教育政策室(朝日町)TEL6155・8084 FAX6155・8077。健康すいた21推進懇談会 次期計画の評価指標や取り組みについて。時10月5日(火)午後2時～4時。所総合福祉会館。定5人。多数抽選。関健康まちづくり室(出町)TEL6384・2614 FAX6339・2058)。

## 事業者など

### 図書館の媒体への広告掲載

先着順で受け付け、公益性を考慮して選考します。掲載期間は10

月～3月。1か月単位も可。関団体や企業など。申☆は、掲載希望月の前月10日までに所定の用紙を中央図書館(TEL6387・0071 FAX6339・7144)へ送付。**貸出しシート** 図書館の貸し出し時に発行するシートに掲載。縦5cm×横7cm。月6000円。申9月3日(金)から☆。**ホームページバナー** 月3000～8000円。申9月1日(水)から☆。

### 図書館窓口など業務委託事業者

プロポーザル方式。2月1日(火)から。千里図書館(TEL6834・0132 FAX6834・0560)、さんくす図書館(TEL6317・0377 FAX6317・0258)、千里丘図書館(TEL6877・4060 FAX6877・4073)で募集。詳しくは図書館ホームページへ。申9月21日(火)～30日(木)にさんくす図書館へ。関各館。



## 市への寄付

◇すいた新型コロナ支援基金へ 中間靖貴9万円、濱本高次3万円、森口昌紀2万円、遠藤慎一郎1万5千円、小山内勘太1万5千円、北川奈穂子1万5千円、佐藤瞬太1万5千円、菅将憲1万5千円、角谷信宏1万5千円、野村徹1万5千円、長谷川真理1万5千円、丸山猛士1万5千円、河野勝治1万円、今川沙陽子3000円、千里古典読書会2438円◇みんなで支えるまちづくり基金へ 匿名4000円◇佐竹食品 福祉施設の子供や障がい者へすいか◇岩橋直子 マスク

## 市民の善意

7月分。関吹田市社会福祉協議会 (TEL6339・1205 FAX6170・5800)

**現金寄付** ◇匿名 6600円◇垣見恭子 5000円  
**物品寄付** ◇祐徳薬品工業 ばんそうこう◇吹田地区特別養護老人ホーム連絡協議会 ウエットティッシュ◇生活ネットワーク虹 生理用品◇匿名 自転車以下、プルタブなど  
◇吹六地区福祉委員会◇豊一地区福祉委員会◇佐井寺地区福祉委員会◇千二地区福祉委員会◇北山田地区自治団体連合会◇川園町連合自治会◇染之井自治会◇華明会自治会◇宮之前町自治会◇田中町自治会◇さくら苑自治会◇豊津住宅豊寿会◇山田中白寿会◇街かどデイハウスいずみ◇ヒューマン福祉会◇SCC吹田◇はぴすま◇宇治書店◇藤見信子◇清水聡◇植松  
いずれも敬称略 **ありがとうございました**

## 犯罪・交通事故・火災・救急件数

7月1日～31日 ( )内は今年の累計		
刑法犯 認知件数 132件 (888件)	窃盗被害 手口別	99件 ( 695件) 空き巣・忍び込み 0件 ( 1件) ひったくり 0件 ( 0件) 車上ねらいなど 4件 ( 95件)
交通事故 件数 57件 (409件)	負傷者 死者	63人 ( 461人) 0人 ( 1人)
火災件数 1件 (19件)	原因別	バイク 15件 ( 115件) 自転車 25件 ( 159件) 放火 0件 ( 1件) 天ぷら油 0件 ( 0件) たばこ 0件 ( 4件)
救急件数		1618件 (1万25件)

詐欺に注意。暗証番号は教えない。キャッシュカードは渡さない。

## 9月の献血

日時	所
4日(土) 午前10時～正午 午後1時～4時	桃山台市民ホール
10日(金) 午後2時～4時30分	水道部庁舎
12日(日) 午前10時～正午 午後1時～4時	竹見台市民ホール

400ml献血への協力をお願いします。



関吹田市献血推進協議会(福祉総務室内)TEL6384・1815 FAX6368・7348)。

## 人事募集

## 幼稚園などの会計年度任用職員

公立園で勤務する(1)担任講師(2)担任外講師(3)保育補助(4)講師(パート)(5)預かり保育指導員。登録後、必要に応じて任用。☑(1)(2)(4)は幼稚園教諭免許と保育士資格を持つ人。▼勤務週5日。(1)午前8時30分～午後5時。(2)午前9時30分～午後6時。(3)午前9時～午後5時30分、月・火・木・金曜日午前9時～午後2時と水曜日午前9時～正午。(4)月・火・木・金曜日午後2時～6時と水曜日正午～午後6時。(5)午前8時45分～午後6時15分のうち指定する時間。勤務日数・時間は相談に応じます。☑。☑保育幼稚園室(☎6384・1541 FAX6384・2105)。



幼稚園などの会計年度任用職員登録・募集ページ

会計年度任用職員  
児童厚生補助員

1人。☑保育士か教員の資格を持つ人。▼勤務児童会館・児童センターで週4日。8時間勤務3

日、5時間30分勤務1日。☑所定の用紙と資格証の写しを子育て政策室(☎4860・6947 FAX6368・7349)へ。

## 会計年度任用職員

## 留守家庭児童育成室

44人。☑保育士、教員、放課後児童支援員の資格を持つ人か、高卒などで2年以上かつ2000時間以上児童福祉の業務経験がある人。または、大学などで社会福祉学・教育学などの学科が課程を修めて卒業した人。▼勤務月～金曜日午後1時～6時30分。午前中、第4土曜日勤務あり。小学校の長期休業期間は午前8時30分～午後6時30分のうち8時間45分。☑9月29日(水)までに所定の用紙を放課後子ども育成室(☎6384・1599 FAX6380・6771)へ。▼試験10月2日(土)。▼採用11月以降。

## 会計年度任用職員

## 小中学校の医療的ケア看護師

障がいのある児童・生徒の医療的ケア・介助など。登録後、必要に応じて採用。☑看護師の資格を持つ人。▼勤務週2～3日。午前8時30分～午後3時45分。曜日・時間は勤務校により異なります。☑学校教育室(朝日町☎615

5・8207 FAX6155・8872)。

## 吹田市国際交流協会の職員

☑☆は、同協会(☎6835・1922 FAX6835・6420)ホームページへ。

パート職員 主に経理担当。☑簿記2～3級を持ち実務経験のある人。▼勤務月～金曜日のうち週4日午前9時～午後5時30分。☑9月15日(水)までに☆。▼採用10月1日(金)。

契約職員 事業担当。☑多文化共生事業の実務経験のある人。▼勤務月～金曜日午前9時～午後5時30分。☑9月30日(木)までに☆。▼採用11月1日(月)。

## メイシアターの常勤嘱託員

舞台機構1人。☑昭和38年4月2日以降に生まれ、舞台機構操作業務の経験がある人。▼勤務午前8時45分～午後10時のうち7時間45分。土・日曜日、祝・休日勤務あり。☑10月4日(月)～12月24日(金)に所定の用紙をメイシアター(☎6380・2221 FAX6330・7230)へ☑。▼採用4月1日(金)。



## 大阪府都市競艇企業団の職員

2人程度。☑平成8年4月2日～平成16年4月1日に生まれ、大学・短大・高等専門学校・高校を卒業か3月末までに卒業見込みの人。☑ボートレース住之江のホームページでダウンロードできる所定の用紙を9月21日(火)～30日(木)に同企業団総務課(☎6682・6230 FAX6683・0152)へ。当日消印有効。▼採用4月1日(金)。

## 文化・市民活動

ティーンズクラシックフェスティバル  
参加者募集

器楽、声楽の独奏・独唱、合奏・合唱のコンクール。クラシック曲8分以内。優秀者に表彰と記念品あり。審査員による公開レッスンも。時定◇予選11月31日(日)。60組程度。◇本選12月19日(日)。15組程度。所メイシアター大ホール。☑10歳～大学・短大・専門学校生の個人かグループ。合奏は最大6人、合唱は最大12人。¥書類審査を通過した予選参加者は1組3000円。☑メイシアター

と市内公共施設で配布する所定の用紙を9月1日(水)～30日(木)にメイシアター(☎63386・63333 FAX6330・7230)へ。☎メイシアターか文化スポーツ推進室(☎6384・1305)。

### 大阪成蹊大学 アートコンペ作品募集

テーマ「ワタシノセカイ」から連想した作品を募集。中学生、高校生の2部門。各部門の受賞者には賞金などあり。作品募集期間は9月1日(水)～10月7日(木)。申し込みなど詳しくは同大学ホームページを確認してください。☎同大学教育研究支援センター(☎6829・2630 FAX6829・2648)。



### 出演者・作品募集 芸術芸能フェスティバル

舞台芸術・芸能の発表や作品展示をしませんか。☎時所◇舞台発表会11月15日(土)。メイシアター中

ホール。◇展示11月15日(土)、16日(日)。メイシアター集会室。☎同市内に活動拠点を置く、吹田市文化団体協議会未加入の個人が団体。◇舞台11組10分以内。12組。◇展示11人1点まで。パネルにつり下げ可能が長机に置くもの。30作品程度。いずれも多数選考。☎メイシアターと文化スポーツ推進室(☎6384・1305)で配布する所定の用紙を9月13日(月)～10月8日(金)にメイシアター(☎6386・6333 FAX6330・7230)へ。

### 秋季市民文化祭

らんちゅう展示会 当日会場入り口で所定の用紙に◆の記入が必要です。☎10月17日(日)午前10時30分～午後3時。☎所いずみの園公園。☎文化スポーツ推進室(☎6384・1305 FAX6388・9908)。  
市民川柳大会 誌上大会。優秀作を表彰。応募者へ後日作品集を送。☎吹田川柳会・坂本(☎6384・2466)。



## 生涯学習

### 国立民族学博物館特別展 ユニバーサル・ミュージアム

「歴史にさわる」「風景にさわる」「音にさわる」などをテーマに、視覚だけでなく、さわって楽しめる展示。☎9月2日(木)～11月30日(火) 午前10時～午後5時。入館は午後4時30分まで。¥880円。大学生450円。高校生以下無料。☎同館(☎6876・2151 FAX6875・0401)。



渡辺泰幸作「土の音」

### 地方の時代映像祭

連続フォーラム。放送文化や地域文化の発展をめざす全国規模の祭典。映像作品の上映と出演者によるトークショーなどを開催。申し込みなど詳しくは同映像祭ホームページへ。☎10月6日(水)、7日(木)午後1時30分～5時。☎メイシアター小ホール。☎同映像祭事務局

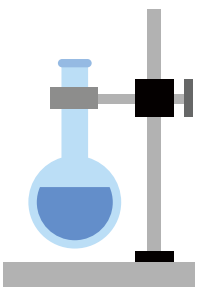
局(☎6363・3874 FAX6363・3425)。



同映像祭ホームページ

### 大阪大学大学院理学研究科 公開講座 サイエンスナイト

高分子科学、発生工学、物質科学などについて。科学の夕べを楽しみませんか。オンラインもあり。☎10月20日(水)、11月17日(水)、12月22日(水)午後6時～7時30分。☎同大学豊中キャンパス(大阪モノレール柴原阪大前駅)。☎各先着50人、オンライン講座250人。¥各1600円。☎各開催日の2週間前までに同講座ホームページへ。☎同大学理学研究科庶務係(☎6850・5280 FAX6850・5288)。



同講座ホームページ

安心安全 福祉 子育て 健康 平和 住まい 産業界 仕事・観光 募集 相談 その他 市民活動 市民のひろば 施設 子育て 保育園 子育て 高齢者 運動 公民館 台風の備え 広報の窓口

## 市内の団体やサークルのイベントとなかま募集

- **函**=対象、**¥**=費用の記載がある場合は問い合わせを確認してください。
- 電話番号の後に「夜」がついているものは、おおむね18時～21時に連絡してください。
- **は**=はがき、**往**=往復はがきで申し込み。★は催し名、住所、名前(子供は保護者名も)、年齢、電話番号を記入。
- 施設名は次のように省略しています。公民館=地区公民館、コミセン=コミュニティセンター、市セン=市民センター、青プラ=青少年活動サポートプラザ、洗心館=武道館「洗心館」、メイ=メイシアター

12月号の掲載依頼は9月7日(火)～10月5日(火)に受け付け。市ホームページで掲載の手引きを確認して、広報課(TEL6384・1276 FAX6384・7887)へ。営利・売名・勧誘・政治・宗教目的や個人の活動は不可。

### イベント

**英語にふれる** 9月7、8日15時半～18時に青プラで。5歳～小学3年生。各先着10人。同団体・山田TEL090・7557・4099

**千里山ソングス** みんなで歌を聞いて楽しみましょう。9月17日14～16時に千里山コミセンで。先着60人。500円。同会・吉田TEL090・6960・0088

**ママヨガとベビータッチケア** 9月17日14時半～16時におひさまルーム(佐竹台2)で。0歳の乳児と母親。先着5組。TEL9月1日からプメ・ハナ・堀本TEL090・3677・8067

**懐かしい歌を聴いて歌う会** 「里の秋」などをプロの歌とピアノで。9月22日14～15時半に南千里公民館で。1000円。初回1300円。同会・榎本TEL6337・7734夜

**吹田市民合唱団定期演奏会** 「風の子守歌」やミュージカルメドレーなど。9月26日14～15時半にメイ中ホールで。1000円。同団・詫間TEL090・1712・7990

**習い事について考える会** 英語教育の導入時期など。9月28日10～11時半に青プラで。2歳以下の乳幼児の保護者。先着15人。1500円。同会・川辺TEL090・7557・4099

**吹田市高齢クラブ連合会60周年記念**

**大会** 式典と消防音楽隊特別演奏会。10月19日13～16時にメイ大ホールで。60歳以上。先着50人。TEL090・6872・7011

**朗読・どんぐりの会** 童話、詩、文芸作品などの朗読。10月23日13時半～16時にメイ小ホールで。先着78人。TEL朗読工房・長友TEL090・4762・6643

### なかま募集

**沖縄伝統空手松林流** 女性、高齢者歓迎。毎週月・木・土曜14時に洗心館で。澤田TEL080・6559・8637

**三色会** 油絵などを持ち寄り指導を受けます。3か月に1回第3木曜13時

時半に北千里公民館で。月3500円。青山TEL080・3132・5355

**吹田自分史の会** 思い出を文章に残しましょう。第3日曜10時に南千里公民館で。月500円。宮本TEL6385・5859

**花時間** 皆で楽しくフラワリアルンジメント。毎週火曜は千里山コミセン、金曜は豊一市センで10時半から。西川TEL090・9950・8161

**ピラティス&ジャズダンス** 毎週火曜。ピラティスは9時15分、ジャズダンスは10時半に千里山会館で。後藤TEL050・7123・2250

**フラワーズ** 社交ダンス。基礎から楽しく健康的に。毎週土曜10時、13時に北山田集会所で。月1500円。青山TEL080・3132・5355

## 市民ギャラリー

### 市庁舎ギャラリー

市役所内の壁面に、市民団体の絵画・写真などを展示。TEL文化スポーツ推進室(TEL6384・1305 FAX6368・9908)。

### 南山田市民ギャラリー利用者募集

市民団体・個人の絵画・写真などの展示と、市民文化向上のための行事・会議などで利用できます。¥1日4000円。市外在住者は8000円。TEL南山田市民ギャラリー(TEL/FAX6878・7536)へ。

名称	ところ	とき	内容
ろびい	中層棟1階	9月1日(火)～15日(火)	水彩画、水彩色鉛筆画
		9月16日(水)～30日(木)	SL撮影写真
TU-RO	中層棟地下1階	9月1日(火)～30日(木)	水彩画
南山田市民ギャラリー		9月17日(金)～28日(火)	南山田小学校児童夏休み作品展

# 施設のし 開催

施設の催しの順番は次のとおりです。

ページ	施設名
21	平和祈念資料館 男女共同参画センターデュオ 児童会館・児童センター
22	博物館 図書館 健都レールサイド公園・健都ライブラリー
24	わくわくの郷 もくもくの里 青少年クリエイティブセンター
25	吹田市国際交流協会 ラコルタ 浜屋敷
26	内本町コミュニティセンター 亥の子谷コミュニティセンター 千里山コミュニティセンター
27	市民センター 勤労者会館
28	Inforestすいた 花とみどりの情報センター
29	くるくるプラザ メイシニアター

**夢つながり未来館の休み**  
9月30日(木)は全館休みです。  
園青少年活動サポートプラザ  
(TEL)68816・8552 (FAX)68  
16・8554。

**平和祈念資料館**  
〒565-0862 津雲台1・2・1  
TEL 6873・7793  
FAX 6873・7796  
月曜日 祝・休日

## 9月の平和映画会

「マザー・テレサ」。独立前のインドで、昔からの差別や悪しき習慣に立ち向かう女性の姿を描いた作品。**時**8日(水)、9日(木)、11日(土)、12日(日)、29日(水)、30日(木)午後2時～3時。**対**小学生以上。**定**各先着20人。**申**◆と希望日を9月1日(水)午前10時～希望日前日の正午に電話かファックスで同館へ。

**男女共同参画センターデュオ**  
〒564-0072 出口町2・1  
TEL 6388・1451  
FAX 6385・5411  
祝日

**暮らしにひと工夫でおうち防災**  
Zoomを使ったオンライン講座。**時**9月30日(木)午前10時～正座。

☆☆ 児童会館・児童センター ☆☆

9月11日(土)に原町児童センターで「ビリケンさんをすくえ」を、9月18日(土)に南吹田児童センターで「ベビータッチケア」を開催します。**園**原町児童センター (TEL/FAX)6388・0155)、南吹田児童センター (TEL/FAX)6337・5600)。



楽しいイベントが盛りだくさん

児童会館・児童センターは現在、規模を縮小して開館しています。詳しい内容については、各館か子育て政策室 (TEL)4860・6947 (FAX)6368・7349) へお問い合わせください。



児童会館・児童センターのページ

**育休から仕事復帰への第一歩**  
Zoomを使ったオンライン講座。育休明けの生活に必要な準備についてワークを通して学びます。**連**時10月6日(水)、20日(水)午前10時～11時30分。**対**育休から復帰する人かその家族。**定**10人。多数抽選。**申**9月27日(月)までに☆。育児休業の対象となっている子供の年齢(○歳○か月)、仕事に復帰する時期も記入。

**今どきの在宅ワークをしよう**  
Zoomを使ったオンライン講座。在宅ワークの基本を学びます。**時**10月14日(木)午前10時～正午。**対**女性。**定**20人。多数抽選。**申**9月30日(木)までに☆。使用機器(パソコン・タブレット・スマートフォン)も記入。



安心安全  
福祉  
子育て  
健康  
平和  
住まい  
産業  
観光  
募集  
相談  
市民活動  
市民のひろば  
施設のし  
すくすく  
保育関係  
すこやか  
はつらつ  
高齢者  
運動はええよ  
の公民館  
備え  
広報のお知らせ

図書館

山田分室	山田駅前	健都	千里丘	千鳥・舞等	江坂	さんくす	北千里分室	千里	中央
FAXTEL 668751130309	FAXTEL 668116772232	FAXTEL 663388883388200	FAXTEL 668777407630	FAXTEL 6192205117	FAXTEL 6638853397456	FAXTEL 663317700037	FAXTEL 6683344229242	FAXTEL 66833440056302	FAXTEL 6633879701471

9月30日(木)は全館休みます。

**図書館の休み** ◇北千里分室 9月29日(水)。◇江坂 9月28日(水)～29日(木)。江坂花とみどりの情報センター跡の利用準備のため。

予約資料の配本

予約資料の受け渡しと返却の受け付けのみ。図書館の借出カードが必要。**時**所 ◇春日会館 9月14日(水)、28日(水)午後3時～3時40分。◇江坂山北公園 9月14日(水)、28日(水)午後4時～4時40分。◇博物館・紫金山公園駐車場 9月15日(水)、29日(水)午後3時～3時40分。◇青葉丘南公園横 9月15日(水)、29日(水)午後4時10分～4時50分。◇吹田南地区公民館 9月17日(金)、10月1日(金)午後3時～3

時40分。◇こすも公園横 9月17日(金)、10月1日(金)午後4時～4時40分。◇中央図書館。

音訳・対面朗読V養成講座

**運**時 9月22日～12月8日の水曜日午前10時10分～午後0時10分。11日(水)所 千里山・佐井寺図書館。対 パソコンの操作と修了後にボランティア活動ができる人。**定**先着5人。9月2日(木)から直接か電話で同館へ。

大人のための絵本朗読会

絵本を見ながら聞きながら、心をリフレッシュしませんか。**時**10月8日(金)午後2時～2時45分。所 千里丘市民センター。対 18歳以上。**定**先着16人。**目**あり。**申**9月8日(水)午前10時から直接か電話で千里丘図書館へ。

健都レールサイド公園 健都ライブラリー

〒564-0018 岸部新町2-31  
TEL 633883800  
FAX 6100591002

**申**☆は、催し名、名前(ふりがな)、電話番号、年齢を直接か電話、ファックスで同施設へ。電話、ファックスは午前9時から受け付け。

同施設の休み 9月30日(木)。

博物館

〒564・0001 岸部北4・10・1 TEL 6338・5500 FAX 6338・9886。月曜日と9月24日(金)、11月4日(木)は休み。

企画展 吹田の絵図展

9月25日(土)～11月14日(日)

江戸時代の村絵図・川絵図などから、当時の吹田の景観や人々の暮らしを読み解きます。◇博物館。

講演会・歴史講座

いずれも**定**40人。多数抽選。**申**□か、参加者全員の◆をはがきかファックスで博物館へ。**絵図から眺める近世の吹田** 講師：京都府立大学準教授の上杉和央さん。**時**9月26日(日)午後2時～3時30分。**申**9月14日(水)必着。**吹田の悪水井路と絵図** 同館学芸員が解説。**時**10月9日(土)午後2時～3時30分。**申**9月28日(水)必着。

クイズラリー

景品あり。**時**土・日曜日、祝・休日午後1時～4時。

ミニ巡回展 流行病と新型コロナ

※会場は博物館ではありません。

博物館が昨年2月から収集を進めている新型コロナウイルス感染症に関する現代資料のほか、流行病についての歴史資料を展示します。◇博物館。**時**所 ◇9月13日(月)～24日(金)=市役所1階。◇10月2日(土)～17日(日)=中央図書館。◇10月23日(土)～11月7日(日)=千里山・佐井寺図書館。◇11月15日(月)～19日(金)=夢つながり未来館1階。

オンライン講演会

博物館ホームページ内の「バーチャル・ミュージアム」で9月13日(月)から無料で視聴できます。**人類の進化からコロナ後の社会を考える** 講師：総合地球環境学研究所所長の山極壽一さん。**コロナの時代をどう生きるか～マリ出身学長から日本社会への提言** 講師：京都精華大学学長のウスビ・サコさん。

▶新型コロナウイルス感染症の影響で掲載内容が中止・延期・変更になる場合があります  
イベント等の開催の有無は市ホームページが各室課への問い合わせなどで確認してください

### ランニング教室

時 10月2日(出)、16日(出)午後7時～7時40分。対 18歳以上。定 各先着10人。申 9月15日(出)から☆。

### 目からウロコの資産運用

時 10月9日(出)午前10時～正午。対 18歳以上。定 先着20人。¥1000円。申 9月11日(出)から☆。

### 月あかりレールサイド朗読会

時 10月9日(出)午後6時30分～7時。対 小学生以下は保護者同伴。定 先着15人。申 9月11日(出)から☆。

### 走り方教室

時 対 10月10日(日)。◇午前10時～10時45分 4・5歳児。◇午前11時～11時45分 小学1～3年生。定 各先着15人。¥800円。申 9月24日(金)から☆。

### 和紙おりがみ

時 10月14日(休)、11月11日(休)、12月9日(休)午前10時～正午。対 18歳以上。定 各先着20人。¥1200円。



### 大学生と学ぶSDGs

身近なりサイクル用品で工作をします。時 10月17日(日)午後2時～4時。対 小学3～6年生。定 先着20人。申 9月20日(月・祝)から☆。

### 戦国武将列伝 戦国の覇者たち

戦国大名の人物像を学びます。時 10月19日(火)、11月16日(火)、12月21日(火)午後1時30分～3時。対 18歳以上。定 各先着20人。¥1100円。申 9月11日(出)から☆。

### パステルアート

時 10月26日(火)、11月26日(金)、12月14日(火)午後1時30分～3時。対 小学3年生以上。定 各先着20人。¥1500円。申 9月11日(出)から☆。

### 私のおすすめ本発表会

小学生ビブリオ大会。時 10月30日(出)午後2時～3時30分。対 発表者は小学3～6年生。定 発表者先着5人。観覧者先着30人。申 9月20日(月・祝)から☆。



### 図書館

## 子どもと本のまつり



読書の秋に、各図書館で子供向けの行事を開催します。いずれも目録、要約筆記あり。手話通訳や要約筆記、点字資料、車いす席、送迎などが必要な人は、各開催日の2週間前までに各館へ相談してください。申☆は、直接か電話、ファックスで各館へ。

### おはなし会スペシャル

お話や大型絵本など。時 10月2日(出)午後2時30分～2時50分。所 千里山・佐井寺図書館。定 先着5組。申 当日10分前から直接、同館へ。

### おりがみスペシャル

時 10月3日(日)午後2時～3時。所 吹一地区公民館さんくす分館。対 小学生以下。未就学児は保護者同伴。定 先着10人。申 当日開始15分前から直接、会場へ。所 さんくす図書館。

### 吹田のむかしの、あるある物語

読み聞かせ。時 10月9日(出)午前11時～11時45分。所 江坂図書館。対 4歳以上。定 先着10人。申 9月10日(金)から☆。

### 「くみどり」のどんどこライブ

絵本やパネルシアターなど。時 10月10日(日)午後2時30分～3時15分。所 健都ライブラリー。定 先着30人。申 9月17日(金)から☆。

### 秋のおたのしみ会

大型絵本の読み聞かせ、パネルシアターなど。時 10月17日(日)、24日(日)午前11時10分～11時40分。所 江坂図書館。対 4歳以上。定 各先着10人。申 9月18日(出)から☆。



わくわくの郷さと

〒565-0873 藤白台5・20・1  
TEL 6872・0713  
FAX 6871・7747

申☆は、往復はがきに催し名、参加者全員の住所、名前(ふりがな)、電話番号、年齢を書いて、わくわくの郷へ。

草花あそび教室

昔から伝わる自然遊びなどを体験。**時**10月16日(土)、17日(日)午前10時〜午後0時30分。**対**市内在住の人。小学生以下は保護者同伴。**定**各20人。多数抽選。**申**9月17日(金)までに☆。希望日も記入。



家族でわくわくDAY

野外料理に挑戦しよう。**時**10月16日(土)、17日(日)午前10時〜午後4時。**対**市内在住の5人以内の家族。**定**各7組。多数抽選。**¥**1人900円。小学生以下700円。**申**9月17日(金)までに☆。希望日も記入。

のびのびキャンプクラブ

スタッフと一緒に野外活動など

を楽しみましょう。10月30日(土)に説明会あり。**連時**11月27日(土)、12月18日(土)、1月15日(土)。**対**市内在住の軽度発達障がいがある小学生。**定**20人。多数抽選。**¥**各1000円。**申**9月20日(月・祝)までに☆。学校名と学年、保護者の名前も記入を。

もくもくの里

〒520-1641 滋賀県高島市今津町南生見  
TEL 0740・24・0131  
FAX 0740・24・0431

申☆は、往復はがきに催し名、代表者の住所、名前(ふりがな)、電話番号、人数、利用交通機関(電車が車)を書いて、もくもくの里へ。1枚につき1グループまで。9月30日(休)消印有効。

ふれあい交流広場

クラフト体験やアーチェリー体験など。**時**11月3日(水・祝)、28日(日)午前10時〜午後3時。**対**市内在住の人。17歳以下は保護者同伴。**定**各80人。多数抽選。**¥**実費。**申**☆。希望日も記入。

ファミリーキャンプ

キャンプ初心者も楽しめます。**時**11月6日(土)〜7日(日)。**対**市内在住の家族。**定**8組。多数抽選。**¥**1人4000円。17歳以下3700円。**申**☆。

自然観察会 森林体験

自然の素材を使ったものづくり挑戦。**時**11月13日(土)〜14日(日)。**対**市内在住の人。17歳以下は保護者同伴。**定**8組。多数抽選。**¥**1人4600円。17歳以下4300円。**申**☆。

家族でのんびり泊しよう

**時**定◇11月13日(土)〜14日(日)◇8組。◇11月27日(土)〜28日(日)◇16組。いずれも多数抽選。**対**市内在住の家族。**¥**実費。**申**☆。「11月家族デー」と希望日も記入。

青少年クリエイティブセンター

〒564-0002 岸部中1・16・1  
TEL 63889・2061  
FAX 63889・2065

申☆は、所定の用紙を同センターへ送付。多数抽選。

子育て・こころの健康相談

**時**9月11日(土)、18日(土)午後1時〜5時。**対**乳児〜18歳と保護者。**申**直接か電話で同センターへ。

バドミントン・バスケットボール

**時**定◇バドミントン◇9月18日(土)。先着10人。◇バスケットボール◇9月25日(土)。先着20人。いずれも午前10時〜正午。**対**小学3年

〜中学生。**申**9月1日(水)から直接か電話で同センターへ。

折り紙教室

**時**9月18日(土)午後2時〜3時30分。**対**小中学生。**定**先着10人。**申**9月1日(水)から直接か電話で同センターへ。

チャレンジかけっこ

**連時**9月21日(火)、22日(水)午後4時〜5時。**対**小学生。**定**20人。**申**9月12日(日)までに☆。



てがるにおやつ だらやき

**時**9月25日(土)午後1時30分〜3時30分。**対**小中学生。**定**12人。**¥**150円。**申**9月15日(水)までに☆。

ゼロからはじめるパンづくり

**時**10月2日(土)午後1時〜4時。**対**小中学生。**定**8人。**¥**200円。**申**9月20日(月・祝)までに☆。

バドミントン教室

**連時**10月から火曜日午後6時〜8



▶新型コロナウイルス感染症の影響で掲載内容が中止・延期・変更になる場合があります  
イベント等の開催の有無は市ホームページが各室課への問い合わせなどで確認してください

安心安全 子育て 健康 平和 住まい 産業界 募集 その他 市民活動 市民の 施設の 保育関係 ライフ 高齢者 運動は 公民館 台風の 広報の

時。対小学4～6年生。定6人。  
申9月17日(金)までに☆。



### わくドキ社会見学

時10月10日(日)午前10時～午後4時。所安満遺跡公園(阪急高槻市駅)。対小学生。定20人。申9月26日(日)までに☆。

### 親子ふれあい体操

運時10月11日～11月15日の月曜日午前10時～11時30分。対2～4歳児と保護者。定15組。申9月30日(木)までに☆。

### 親子でダンス

運時10月12日～11月16日の火曜日午後2時30分～3時30分。対3歳～就学前の幼児と保護者。定10組。申9月30日(木)までに☆。

**吹田市国際交流協会**  
津雲台1・2・1  
〒565-0862  
TEL 68335・1192  
FAX 68335・6420  
info@suita-sifa.org  
土・日・曜 祝・休

### こあらくらぶ

外国人親子のための交流の場。

時9月22日(水)午前10時～11時。所ラコルタ。対外国人の親子か、妊娠中の外国人。申電話かメールで同協会へ。

### ラコルタ

津雲台1・2・1  
〒565-0862  
TEL 61555・3167  
FAX 68333・9851  
info@suita-koueki.org  
休月曜日

### ボランティア・NPO初歩講座

オンライン参加可。時9月12日(日)午後1時30分～3時。定先着10人。申◆を9月1日(水)から電話かファックス、メールでラコルタへ。

### 浜屋敷

南高浜町6・21  
〒564-0025  
TEL 48600・9731  
FAX 48600・9725  
info@hamayashiki.com

申☆は、9月1日(水)から電話で浜屋敷へ。

### 吹田の民話朗読配信

「きぎがき吹田の民話」を配信。詳しくは浜屋敷ホームページへ。時9月1日(水)から。



浜屋敷ホームページ

## 吹田市国際交流協会 語学教室

運。外国人講師から学びます。多数抽選。対15歳以上。申込番号600は2～4歳の幼児と保護者。申◆と申込番号、性別、年齢、会員か非会員を往復はがきかメールで吹田市国際交流協会(〒565・0862津雲台1・2・1) info@suita-sifa.org)へ。9月10日(金)必着。



申し込み専用フォーム

申込番号	内容	とき	定員	費用
600	親子で Sing & Chants	10月5日～12月7日の火曜日午前10時～10時50分。5回。	5組	9075円
601	英語でチャット 初中級	10月1日～12月3日の金曜日午前11時10分～午後0時10分。	10人	1万8450円
602	ネイティブが使う英語表現・中級	10月1日～12月3日の金曜日午後2時45分～3時45分。	10人	1万8450円

### すいた音ざろん

山田にある西南戦争慰霊碑について話します。時9月16日(水)午後2時～4時。定先着20人。¥100円。申☆。

### ジャンボ将棋まつり

将棋大会やプロ棋士による指導対局、大会参加者によるジャンボ将棋を使った団体戦など。時9月20日(月・祝)午前10時～午後4時。対小学生以上。定将棋大会先着32人。指導対局先着10人。¥将棋大会のみ500円。中学生以下は無料。申☆。

### 土間談議

戦後の復興、東京五輪ドサクサ話がテーマ。時9月23日(木・祝)午後2時～3時30分。定先着10人。申☆。

### 民博夜話

ユニバーサル・ミュージアムについて話します。時9月24日(金)午後6時30分～8時30分。定先着20人。¥500円。申☆。



内本町コミュニティセンター

〒564-0032 内本町2・2・12  
TEL 6319・3395  
FAX 6319・3413

申☆は、直接か電話で同センターへ。

こども将棋教室

基礎から対局まで。時9月11日(土)午前10時〜正午。対小学生。定先着20人。¥100円。



音楽で元気に

音楽を聴きながら体を動かそう。時9月12日(日)午後1時〜3時。定先着20人。

近現代史講座

世界の万博の歴史について。時9月16日(休)午後1時30分〜3時。定先着20人。申9月2日(休)から☆。

もじもじくらげ エコ絵手紙

高齢者の団らんサロンです。時9月17日(金)午前10時〜正午。対60

歳以上の人。定先着20人。¥材料費実費。

コミサロちよっといこが

口と脳のトレーニング。時10月2日(土)午後1時30分〜3時。定先着20人。

民謡を楽しもう

三味線の伴奏で民謡を楽しく歌います。時10月4日(月)午前10時〜正午。定先着20人。申9月20日(月・祝)から☆。

ほわほわくらげ

親子で楽しめる絵本や手遊びなど。時10月11日(月)午前10時30分〜11時30分。対0〜3歳の乳幼児と保護者。定10組。多数抽選。申9月24日(金)〜10月1日(金)に☆。

亥の子谷コミュニティセンター

〒565-0824 山田西1・26・20  
TEL 6878・3155  
FAX 4864・8550

申☆は、直接か電話で同センターへ。

骨盤メンテナンスバレー

産後ママのボディケア。時9月25日(土)午前10時30分〜11時45分。対1〜7か月の乳児と母親。定先着10組。申9月1日(火)から☆。

大正琴体験講座

脳トレにもなります。連時10月4日(月)、18日(月)、25日(月)午後1時〜2時30分。定先着10人。申9月10日(金)から☆。

福祉講座 認知症・介護予防

健康のために認知症・介護の予防方法を学ぼう。時10月16日(土)午後1時30分〜3時。定先着40人。申9月20日(月・祝)から☆。

千里山コミュニティセンター

〒565-0844 千里山霧が丘22・1  
Bivi千里山3階  
TEL 6310・7000  
FAX 6310・7336

申☆は、直接か電話で同センターへ。

暮らしにハーブを

ハーブソルト作り。時9月25日(土)午後1時30分〜3時。定先着16人。¥500円。申9月4日(土)から☆。

おやじの食堂

講師が解説します。実習なし。時9月28日(火)午後2時〜3時30分。対家族の介護をしているか、独り暮らしの男性。定先着10人。申9月7日(火)から☆。

ベンガラ染めのストール講座

時9月29日(水)午後1時30分〜4時30分。定先着7人。¥2000円。申9月8日(水)から☆。

初心者向け陶芸教室

技法を変えて各回1点ずつ作品を作ります。連時10月1日(金)、15日(金)、11月5日(金)午前10時〜11時30分。定先着7人。¥3300円。申9月10日(金)から☆。

地域防災講座

巨大地震発生時の対応と地域コミュニティの備えについて。時10月2日(土)午後2時〜3時30分。定先着50人。申9月11日(土)から☆。

千里山この人

世界を驚かせた日本のウイスキーについて、サントリー白州蒸留所の初代工場長が話します。時10月3日(日)午後2時〜4時。定先着50人。申9月12日(日)から☆。



白州蒸留所での初出荷第1号の樽

### マンション管理支援講座

長期修繕計画表の成り立ちと見方について。時10月12日(火)午後6時30分〜8時30分。定先着13人。申9月21日(火)から☆。

### ベンガラ型染めエコバッグ

時10月13日(水)午後1時30分〜4時30分。定先着7人。¥2000円。申9月23日(木・祝)から☆。

### 初心者向け生け花教室

運時10月14日(木)、11月11日(木)午後1時30分〜3時30分。定先着8人。¥2000円。申9月16日(木)〜10月7日(木)に☆。

### 教えて井護士さん

元気な時から終活を。時10月23日(土)午後2時〜3時30分。定先着30人。申9月30日(木)から☆。

## 市民センター

岸部	TEL	63317・1293
豊一	FAX	6384・1290
千里丘	TEL	6878・9510
山田ふれあい文化センター	FAX	6876・1201
	TEL	6876・9160

申☆は、直接か電話で各センターへ。

### 市民講座 お金の話

熟年世代からの「預金・家・土地」を考えます。時9月17日(金)午後2時〜3時30分。所岸部市民センター。定先着30人。申9月1日(水)から☆。

### おやこで手作り工作教室

オリジナル作品を作ります。時9月23日(木・祝)午後1時30分〜2時30分。所豊一市民センター。小学生以上。定先着10人。¥450円。申9月3日(金)から☆。

### 簡単カルトナーージュ教室

ウェットティッシュボックスに布やリボンを貼り付けてリメイク。時9月24日(金)午前10時〜11時30分、午後1時30分〜3時。所山田ふれあい文化センター。定各先着8人。¥900円。申9月1日(水)午前10時から☆。



### 体づくり健康教室

軽いストレッチ体操や有酸素運動など。

動など。運時(1)10月1日〜12月17日の金曜日午前9時〜10時30分、午前11時〜午後0時30分。(2)10月〜12月の月曜日午後3時〜4時30分。9回。所千里丘市民センター。定各25人。多数抽選。¥(1)5000円。(2)4000円。申9月1日(水)〜11日(土)に☆。

### 体幹トレーニング健康教室

骨盤底筋の強化などゆるやかなトレーニング。運時10月〜12月の月曜日午後1時〜2時30分。9回。所千里丘市民センター。定25人。多数抽選。¥4000円。申9月8日(水)〜18日(土)に☆。

### 楽しいトータルストレッチ

ストレッチ、筋力トレーニング、脳力トレーニングが中心の体操教室。運時10月6日〜12月22日の水曜日午前9時〜10時15分、午前10時45分〜正午。所山田ふれあい文化センター。定5人程度。多数抽選。¥4300円。申9月1日(水)〜7日(火)に☆。

### 本気で鍛えるトレーニング

正しく効果的なトレーニング方法や体のメカニズムについて学びます。運時10月6日〜27日の水曜日午後7時〜8時30分。所千里丘市民センター。定先着20人。¥3000円。申9月11日(土)〜10月5日(火)に☆。

000円。申9月11日(土)〜10月5日(火)に☆。

### 勤労者会館

〒564-0028 昭和町12-1  
TEL 6382・9101  
FAX 6382・9099  
工事中 日曜日

申☆は、直接か電話で同館へ。

### 労働相談

時9月10日(金)午後5時30分〜8時30分。9月20日(月・祝)午後1時30分〜4時30分。定各先着5人。申9月2日(木)から☆。

### 温水プール無料開放

水泳帽が必要。1人2時間まで。時9月23日(木・祝)午前10時〜午後5時。入場は午後4時まで。身長145cm以下の中学生以下は保護者同伴。保護者1人に子供2人まで。

### 勤労者会館の教室

日時や定員などは詳しくは同館へ。運時10月〜12月。¥◇ピラティス、ヨガ、よるヨガ、水中リズムエクササイズ、成人水泳Ⅱ7200円。◇太極拳、卓球Ⅱ8200円。◇種目別水泳Ⅱ1万1000円。◇フラワーアレンジメントⅡ1回3500円。申9月2日(木)から☆。

インフォレストすいた

〒565-0826 千里万博公園2-1-1  
ららぽーとEXPOCITY1階  
〒565-0826 61700-10014  
61700-1019

みんなくフェア

国立民族学博物館の概要や、今秋開催の展示を紹介。時9月1日(水)〜30日(木)。

花とみどりの情報センター

〒565-0862 津雲台1-2-1  
TEL 6155-1987  
FAX 6831-5087

月曜日 祝日  
休

申 ☆は、直接か電話で同センターへ。

公園・街路の樹木みまもり講座

樹木医と千里南公園の木を観察します。時9月18日(土)午前10時〜正午。定先着18人。申9月4日(土)から☆。

すいたの樹木ガイド

第4緑地を散策します。時9月25日(土)午前10時に佐竹台六丁目バス停集合。午前11時30分散散。定先着20人。申9月11日(土)から☆。

コケテラリウムを作ろう

小さなコケをガラスの器に植えて育てます。時9月28日(火)午後1時30分〜3時。所江坂図書館。定

先着8人。¥2800円。申9月7日(火)から☆。

多肉植物の寄せ植え

直径20cmのアンティーク調の鉢を使います。時10月10日(日)午後1時30分〜3時。定先着12人。¥4700円。申9月19日(日)から☆。



プランツ・ギャザリング

秋の花とカラーリーフを植え込みます。時10月14日(木)午後1時30分〜3時30分。定先着12人。¥6700円。申9月16日(木)から☆。

市民講習会ピクアップ

市民が主催する花とみどりの講習会です。

日本ベゴニア協会関西支部

ベゴニアのテラリウム栽培や増やし方についてのワークショップ。時9月19日(日)午後1時30分〜4時。定先着5人。¥1000円。申9月12日(日)までに☆。

ワンショットスケッチ会

花やみどりの風景を描く水彩スケッチの技法を学びます。時10月16日(土)午前10時〜正午。定先着2人。¥2

公共施設の開館状況などについて

公共施設の開館状況について市ホームページで確認できます。

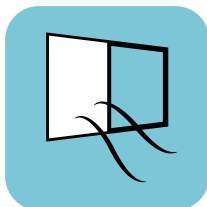


開館状況の  
一覧のページ

公共施設では適切な感染症対策を講じて開館しています

換気の実施

室内の換気扇などの運転や2方向の窓を全開にするなど、定期的な空気入れ換えを行う。



人の密度を低減

上限人数に制限を設けるなど、お互いの間隔を十分に確保する。



入場者の制限

入場者への健康チェックを実施し、連絡先を把握する。



共用部分の消毒

施設内など複数の人が共用で使用する部分を消毒する。



吹田市公共施設予約・照会システム

パソコンやスマートフォンを利用して貸室の空き状況照会や利用申し込みができるシステムです。詳しくは市ホームページを確認してください。



同システム  
のページ

▶新型コロナウイルス感染症の影響で掲載内容が中止・延期・変更になる場合があります  
イベント等の開催の有無は市ホームページが各室課への問い合わせなどで確認してください

## くるくるプラザ市民工房 10月の教室

先着順。定員などは同プラザホームページへ。

■9月1日(水)から電話で同プラザへ。

午前=10時~正午。午後=1時30分~3時30分。

1日=午前10時~午後3時30分。

※=小学4年生以上。小学生は保護者同伴。

コース名	日時	対象	費用
アートクレイシルバー	3回 初心者 14日(水)	1日 中学生以上	3000円 2500円
ガラス工芸	バーナー 自由3回 初心者	1日(金)	6000円
		3日(日)	
	8日(金)	1000円	
	10日(日)		
	15日(金)		
フュージング アクセサリー	22日(金)	小学生以下 800円	
29日(金)			
フュージング オブジェ	9日(土)	小学生以上	
23日(土)			
サンドブラスト 3Dペイント	31日(日)		
レザークラフト	革小物 24日(日)	※	1200円
陶芸	2回	6日(水)	小学生以上
		27日(水)	
	3回	6日(水)	中学生以上
		7日(木)	
		27日(水)	3500円

布、木工、レザークラフト、陶

くるくるワークショップ

9月の紙すき体験  
時2日(水)、5日(土)、8日(水)、12日(日)、15日(水)、17日(金)、19日(日)、24日(金)、26日(日)午前10時~午後3時30分。

9月の紙すき体験

くるくるプラザ  
〒565-0826 千里万博公園4-3  
TEL 6877-5300  
FAX 6877-5300  
6876-0530  
info@senri-recycleplaza.or.jp  
月曜日 祝日

5000円。■10月15日(金)までに☆。

芸(絵付け)の体験。時9月19日(日)午前10時~午後1時。対小学3年生以下は保護者同伴。定各先着10人。¥200円から。■9月1日(水)から電話で同プラザへ。

らくくdeフリマ出店者募集  
リユース品などの販売用スペースと陳列用ラックを月ぎめで貸し出します。時11月9日(水)~1月7日(金)。定先着50区画。¥1000~2000円。■10月1日(金)から電話で同プラザへ。



メイシアター  
http://www.maytheater.jp

TEL 6386・6333  
(9時~18時30分)

施設の予約や取り消しなどの手続き、受け付け抽選会についてはメイシアターホームページを確認してください。

### 関西歌劇団 新進歌手によるソロコンサート

9月3日(金)18時 小ホール  
無料 全席指定 要事前申し込み

### 桂米團治独演会

9月4日(土)14時 中ホール  
出演：桂米團治、桂しん吉、桂米輝  
3000円  
全席指定



桂米團治

### 大阪交響楽団×吹田 響演コンサート

9月11日(土)15時 大ホール  
指揮：横山奏  
ピアノ：宮本聖子  
2800円  
大学生以下1000円  
全席指定



横山奏



宮本聖子

### 関西歌劇団 アドリアーナ・ルクヴルール

9月25日(土)16時  
26日(日)14時  
大ホール  
S席1万1000円 A席8800円  
B席6600円  
全席指定

### 吹田市民劇場 吹田のアーティスト応援80 メイシアター文楽

吹田在住の吉田一輔、  
篠悠親子を中心とした文楽公演。  
10月11日(月)14時  
中ホール  
演目：傾城阿波鳴門  
ほか  
2500円 全席指定  
★9月3日(金)発売



「伊達娘 恋 緋鹿子」

### 出演者募集 吹田市民劇場 メイシアター・千里金蘭大学共同事業 ファミリーミュージカル

作・演出：片岡百萬両  
公演日：3月12日(土)、13日(日)  
オーディション：10月30日(土)  
募集人数：小学生以上 25~30人  
出演料：合格者は5000円  
申し込み：9月1日(水)~10月17日(日)に所定の用紙をメイシアターへ。

# すくすく



子育て応援サイト  
すくすくの  
ホームページ

保健センター(〒564・0072出口町19・2TEL6339・1212FAX6339・7075)  
保健センター南千里分館(〒565・0862津雲台1・2・1TEL6155・2812)  
口腔ケアセンター(〒565・0862津雲台1・2・1TEL6155・8020FAX6873・3030)  
のびのび子育てプラザ(〒565・0824山田西4・2・43TEL6816・8585FAX6816・8588)  
中央図書館(〒564・0072出口町18・9TEL6387・0071FAX6339・7144)

## くらしの情報

### ひまわり相談

不妊治療の相談に専門医、助産師が応じます。☎9月15日(水)午後2時～4時30分。☎保健所。☎定先着7組。☎電話で地域保健課(出口町TEL6339・2227FAX6339・2058)へ。

### おんぷKids 音楽あそび

ピアノに合わせて歌ったり、体を動かしたりします。☎時対9月21日(火)。◇0歳児と保護者⇨午前10時40分～11時20分。◇1歳児と保護者⇨11時20分～正午。◇2歳児と保護者⇨午前10時～10時40分。☎青少年フリエイティブセンター。☎各先着10組。☎9月1日(水)から直接か電話で同センター(TEL6389・2061FAX6389・2065)へ。

### 美ママのびん

産後ママのボディーケア。☎時10月5日(火)午前10時30分～11時45分。☎所内本町コミュニティセンター。☎対1～8か月の乳児と母親。☎定6組。多数抽選。☎9月15日(水)～25日(土)に直接か電話で同センター(TEL6319・3395FAX6319・3413)へ。

## 保健センターのお知らせ

☎同センターか南千里分館。

### 母子健康手帳などの交付

母子健康手帳、妊婦・産婦健康診査受診票を、同センターか南千里分館で交付。転入者は前市区町村の受診票と差し替えます。

### 妊婦・産婦歯科健診

妊娠中と出産後1年以内(1歳の誕生日前日まで)に市内の協力歯科医院で各1回受診。☎電話で協力歯科医院へ。

### 乳幼児の健康診査

4か月児、乳児後期、1歳6か月児、2歳6か月児歯科、3歳児、6歳臼歯。対象者に案内と健診票を送付。届かない人は同センターへ。☎1歳6か月児と3歳児のみ☎。

### 予防接種

市の予診票を記入し、市内の協力医療機関へ。

### 離乳食講座 はじめてコース

Zoomでのオンライン講座。チャットで質問もできます。☎9月13日(月)午前10時30分～11時。☎対3～5か月の乳児の保護者。☎定先着50人。☎9月5日(日)までに☎。

### プレパパ・プレママ教室

助産師、保健師の講話、育児体



同センターの  
ページ

験実習。なるべく夫婦で参加を。

☎9月25日(土)午前9時5分～11時。☎所同センター。☎対申し込み時点で妊娠24週以降で初めて親になる人。☎定先着24組。☎9月1日(水)～10日(金)に☎。

### 離乳食講習会

5～6か月の乳児と保護者 ☎時所  
◇10月1日(金)⇨南千里分館。◇10月7日(木)⇨同センター。いずれも午前10時～11時15分、午後1時30分～2時45分。☎各先着15人。☎9月10日(金)～20日(月・祝)に☎。  
9～11か月の乳児と保護者 ☎時所  
◇9月29日(水)⇨南千里分館。◇9月30日(木)⇨同センター。いずれも午後1時～2時30分。☎各先着20人。☎9月1日(水)～15日(水)に☎。

### 赤ちゃんの歯の広場

歯科相談とケア指導。☎時10月19日(火)、29日(金)。☎所南千里分館。☎対4～12か月の乳児と保護者。☎各先着20組。☎◆と希望日、子供の生年月日を10月5日(火)までに電話かファックスで☎口腔ケアセンターへ。☎☎口腔ケアセンター。

▶ **新型コロナウイルス感染症の影響で掲載内容が中止・延期・変更になる場合があります イベント等の開催の有無は市ホームページか各室課への問い合わせなどで確認してください**

**のびのび子育てプラザのお知らせ**

申園のびのび子育てプラザ。交流会の対象地域など詳しくは同プラザのホームページへ。



同プラザのホームページ

**同プラザの休み** 9月30日(木)。  
**ファミサポ会員募集**

子育てを市民が援助しあう会員組織です。

**入会講習会** 時所◇9月8日(水)、10月7日(木)同プラザ。◇10月18日(月)千里丘市民センター。いずれも午前10時～正午。☎自宅子供を預かることができる20歳以上。保あり。申前日までに、ファミリサポポートセンター(TEL/FAX 6816・8500)へ。

**転入者交流会** 時所(1)9月13日(月)午前10時30分～11時30分同プラザ。(2)9月14日(火)午前10時30分～11時30分おひさまルーム。(3)9月27日(月)午前10時15分～11時15分南吹田児童センター。☎対象地域に住む就学前の乳幼児と保護者で、(1)は転入1年以内、(2)(3)は転入1年6か月以内の人。☎各先着5組程度。☎(1)9月1日(水)、(2)9月2日(木)、(3)9月10日(金)午後2時から。

**あかちゃん交流会** 時所(1)9月14日(火)午後0時45分～1時45分おひさまルーム。(2)9月27日(月)午後1時～2時南吹田児童センター。☎対象地域に住む2～6か月の乳児と保護者。☎各先着5組程度。☎(1)9月3日(金)、(2)9月14日(火)午後2時から。

**子育て講座** **イヤイヤ期の子育て** 時9月16日(木)午前10時30分～正午。所同プラザ。☎1歳8か月～3歳6か月の乳幼児の保護者。☎先着15人。保あり。申9月6日(月)午後2時から。

**親子で遊ぼう** 体を使ったふれあい遊びや手遊びなど。毎月開催。要予約。開催日時など詳しくは同プラザホームページへ。

**あかちゃんひろば** 2か月～1歳0か月が対象の年齢別親子教室。のびのびツインズ 多胎児の親子交流会。

**図書館のお知らせ**

図中央図書館。

**ブックスタート**

赤ちゃんの心豊かな成長を願い、絵本を贈ります。☎4～12か月の乳児。1歳の誕生日までに転入してきた乳児も含む。申母子健康手帳を持って各図書館へ。1歳を過ぎても受け取れます。

**読み聞かせや手遊びを楽しもう**

0・1歳児向けの「ブックスター」のひろば「や、2・3歳児向けの「おひぎで絵本」などの行事を開催しています。20分程度。新型コロナウイルス感染症対策として制限付きで開催しています。開催館や日程は図書館ホームページへ。図書館の情報は22ページにも掲載しています。

**ひとりごのびのび読書タイム**

子供を預けて、ゆっくり読書を楽しめます。時9月15日(水)午前10時30分～11時30分。所山田駅前図書館。☎1～4歳の幼児と保護者。☎6組程度。多数抽選。保あり。申9月6日(月)までに☎。☎同館(TEL 6816・7722 FAX 6816・7723)。

**抱っこで絵本講座**

絵本の読み聞かせを学びます。  
(1)中央図書館(〒564・0072 出町18・9 ☎6387・0071 FAX 6339・7144)。時10月8日(金)、15日(金)、22日(金)。  
(2)千里丘図書館(〒565・0811 千里丘上14・33 ☎6877・4060 FAX 6877・4073)。時10月12日(火)、19日(火)、26日(火)。  
(3)江坂図書館(〒564・0063 江坂町1・19・1 ☎6385・3766 FAX 6385・3945)。時10月13日(水)、20日(水)、27日(水)。

いずれも運。午前10時15分～11時。☎1歳の幼児と保護者。対象外の子供は同伴不可。☎(1)(3)各5組。(2)各4組。多数抽選。☎あり。申◆と子供の名前(ふりがな)、生年月日、応募理由、手話通訳希望の有無を直接か☎、はがきで各館へ。(1)9月24日(金)必着。(2)9月28日(火)必着。(3)9月29日(水)必着。



図書館のホームページ



郵送  
による

4月利用

## 保育所などの利用申し込み開始

園保育幼稚園室(TEL6384・1592FAX6384・2105)

来年4月からの保育所、認定こども園(保育)、小規模保育事業、事業所内保育事業の利用申し込みの一斉受け付けを行います。地域に関係なく申し込みます。提出書類については、利用申し込み案内が市ホームページで確認してください。新型コロナウイルス感染症対策のため原則、郵送申し込みとなります。



保育所などの  
施設一覧

### 申し込みの流れ

- ①8月30日(月)から配布する所定の用紙を、保育幼稚園室や各保育所、児童会館・児童センター、のびのび子育てプラザで入手。市ホームページからもダウンロードできます。
- ②10月1日(金)～15日(金)に保育幼稚園室(〒564・8550住所不要)へ提出書類を郵送してください。当日消印有効。
- ③1月中旬～下旬に市から内定通知か利用不可通知が送られてきます。
- ④各保育所などで、面談と健康診断を行います。
- ⑤市から利用決定通知が送られてきます。利用不可の場合は、以後案内できる場合のみ内定通知が送られます。

### 利用条件

保護者が次のいずれかの理由で保育を必要とする場合。

- ・週4日以上で1日4時間以上就労・就学している。
- ・妊娠中か出産後間もない。
- ・病気やけがをしているか心身に障がいがある。
- ・長期間、同居の親族をいつも看護・介護している。
- ・求職活動や起業準備をしている。
- ・国が定める事由。3歳以上の幼児で療育・医療機関から保育所などでの集団保育が適当と判断された場合は、相談してください。

### 利用調整

申し込み数が各保育所などの年齢ごとの定員を超える場合は、保育を必要とする程度で優先順位をつけて調整します。上記申し込み期間中の申し込み分は令和4年1月4日(火)以降の一般受け付け分より先に利用調整を行います。

### 事前相談

申し込みに関する相談は原則、電話やメールを利用してください。保育幼稚園室の窓口での相談を希望する人は、混雑防止のためLINEで予約してください。詳しくは市ホームページへ。LINEを利用できない場合は、電話で同室へ申し込んでください。相談時間は25分間。申し込みの一斉受け付け終了後も、窓口での相談は予約してください。



予約方法の  
説明のページ



▶ **新型コロナウイルス感染症の影響で掲載内容が中止・延期・変更になる場合があります**  
**イベント等の開催の有無は市ホームページか各室課への問い合わせなどで確認してください**

4月  
入園

## 幼稚園・認定こども園(教育)の園児募集

園保育幼稚園室(TEL6384・1592 FAX6384・2105)

幼稚園と認定こども園(教育部分)の入園は、希望する園へ直接申し込んでください。また、子ども・子育て支援新制度への移行の有無により、必要な認定の手続きが異なります。☎10月1日(金)から。市立幼稚園と市立認定こども園は10月1日(金)～5日(火)午後2時30分～4時30分。申し込み方法などは各園へ問い合わせてください。

### 幼稚園

#### 従来型私立幼稚園

園名	募集(人)			ところ	電話
	3歳児	4歳児	5歳児		
西吹田	70	20	10	泉町4・41・10	6384・4748
岸部敬愛	75	15	若干名	岸部北1・15・8	6387・9836
まこと	120	20程度	若干名	豊津町38・1	6385・2376
藤ヶ丘	30	若干名		藤が丘町9・23	6385・4844
関西大学	70	欠員補充		山手町3・5・34	6387・3752
山手	225	25	若干名	山手町1・15	6387・3001
千里山ナオミ	90	15	若干名	千里山西5・26・1	6384・1024
千里丘学園	160	若干名		新芦屋下14・1	6877・4500
ふじしろ	120	40	若干名	藤白台4・9・1	6872・3248
青山	150	若干名		青山台4・5	6872・0253
千里	100	20	若干名	津雲台4・6・1	6871・0664
カトリックゆり	120	20	若干名	古江台1・17・1	6872・3230
千里敬愛	175	若干名		桃山台2・1・1	6871・0021
山田敬愛	90	35	若干名	山田西2・5・3	6875・1655

#### 新制度に移行した私立幼稚園

園名	募集(人)			ところ	電話
	3歳児	4歳児	5歳児		
朝日	24	欠員補充		高浜町10・38	6381・5539
玉川学園	240	20	若干名	高野台4・2・1	6871・3307

#### 市立幼稚園

5歳児は、内部進級児を含む。4歳児の応募者が定員を超えた場合、4歳児の定員に、5歳児の定員から入園内定者数を引いた人数を加算して受け入れ人数を変更します。最大50人まで。

園名	募集(人)			ところ	電話
	3歳児	4歳児	5歳児		
吹田第三	各30	各30	各70	高城町18・39	6381・5463
東佐井寺				五月が丘西4・1	6387・1227
片山				朝日が丘町16・1	6387・8155
東山田				青葉丘南15・10	6876・8407
南山田				千里丘西9・1	6876・2401

認定こども園(教育部分) 3～5歳児で保育を希望する場合は32ページへ。

#### 私立認定こども園(教育部分)

園名	募集(人)			ところ	電話
	3歳児	4歳児	5歳児		
旭ヶ丘学園	3	0		朝日が丘町1・5	6388・0619
千里山やまて学園	3	1	0	山手町2・17・22	6388・1821
もみの木保育園	4	4	2	東御旅町5・53	6382・5076
千里ニュータウンこども園	0			佐竹台2・3・1	6871・2212
南ヶ丘こども園	4	0		佐井寺南が丘3・5	6330・1552
かんらんこども園	4	0		南金田2・18・7	6384・5820
蓮美幼児学園千里丘キンダースクール	5	0	4	千里丘北1・3	6876・4154
もみの木千里保育園	3	1	0	山田北5・15	6876・1550
吹田くすのきこども園	0			南吹田5・20・7	6170・5001
千里山グレース幼稚園	16	0	若干名	千里山東2・18・43	6388・0306
彩つばさこども園	5	1	2～4	千里丘北1・14	6876・0283

#### 市立認定こども園(教育部分)

園名	募集(人)			ところ	電話	
	3歳児	4歳児	5歳児			
吹田第一幼稚園	各10	各5	若干名	元町30・44	6381・0049	
岸部第一幼稚園				岸部中2・19・1	6389・2623	
豊津第一幼稚園				江坂町1・15・42	6384・8301	
吹田南幼稚園				南金田1・4・16	6386・2677	
千里第二幼稚園				千里山松が丘25・1	6380・7451	
山田第一幼稚園				山田東2・33・3	6877・5858	
山田第三幼稚園				山田西1・4・1	6877・4571	
佐竹台幼稚園				佐竹台5・12・1	6871・2234	
千里新田こども園				29	春日4・10・1	6386・9262
江坂大池こども園				8	27	江坂町3・13・1
はぎのきこども園	20	若干名	古江台2・11・4	6872・1012		

# 保育園の育児教室

地域の親子を対象に、友達づくりの場として各保育園・認定こども園で育児教室を開催しています。親子で一緒に楽しく遊びながら交流の輪を広げましょう。☑市立は各園か、のびのび子育てプラザ(TEL6816・8585FAX6816・8588)へ。私立は各園へ。



育児教室開催のお知らせ

0~3歳前後の乳幼児が対象(園によって対象年齢が異なります)。各園の対象年齢や実施日など、詳しくは市のホームページで確認してください。

## 教室の申し込み・問い合わせ

**市立** ◆と子供の名前(ふりがな)、生年月日、性別、第何子かを9月6日(月)~8日(水)午前9時30分~午後4時30分に電話で各園へ。ファックス番号のある園はファックスも可。

**私立** 申し込み期間や申し込み方法など、詳しくは市ホームページで確認してください。



市立

### 保育園・認定こども園 (あいあいひろば)

0歳(令和2年10月1日~令和3年4月1日生まれ)・1歳(令和元年10月1日~令和2年9月30日生まれ)。無料。多数の場合は第1子優先。1コース3~4回。重複申し込み不可。保健センターと共催。

地域	開催場所	申し込み先	対象地域
千里ニュータウン	はぎのきこども園	TEL6872・1012	0歳=古江台・青山台校区 1歳=古江台・青山台校区、 藤白台1・3丁目(3丁目5番11~19号は除く)
	南千里保育園	TEL/FAX6871・0767	桃山台・千里たけみ・佐竹台・高野台校区
山田・千里丘	山田西児童センター	山三保育園 TEL/FAX6876・4602	山一・山三・山五・東佐井寺校区、 山田東2丁目27番・29番、山田西2丁目
	山田保育園	山田保育園 TEL/FAX6878・0223	0歳=南山田・山二・千里丘北・東山田校区 1歳=南山田・山二・千里丘北校区
	千里丘児童会館	のびのび子育てプラザ TEL6816・8585	東山田校区(0歳は除く)
千里山・佐井寺	千里山保育園	TEL/FAX6389・2200	千二・佐井寺校区
	千三保育園	千三保育園	千三校区
	千里山竹園児童センター	TEL6386・9178	千里新田校区
片山・岸部	ことぶき保育園	ことぶき保育園	岸一・千一校区
	岸部保育園	TEL/FAX6388・4411	岸二校区
	片山保育園	TEL/FAX6380・9558	山手・片山校区
豊津・江坂・南吹田	垂水保育園	TEL/FAX6386・2974	0歳=豊一・豊二・江坂大池校区 1歳=豊一校区
	いずみ保育園	TEL/FAX6388・6088	吹二校区
JR以南	東保育園	TEL/FAX6382・7010	吹田東校区、日の出町、未広町
	寿町児童センター	吹一保育園	西御旅町、東御旅町、元町、内本町、南高浜町
	吹六保育園	TEL6382・7782	吹六校区、南吹田

▶ **新型コロナウイルス感染症の影響で掲載内容が中止・延期・変更になる場合があります**  
**イベント等の開催の有無は市ホームページか各室課への問い合わせなどで確認してください**

## 私立 保育園・認定こども園

認=幼保連携型認定こども園

年齢・定員・実施日などはホームページで確認してください。

地域	開催場所	申し込み先	対象地域
千里ニュータウン	あやめ保育園	TEL6871・0061	津雲台、山田西、古江台
	認千里ニュータウンこども園	TEL6871・2212	佐竹台、桃山台、津雲台、高野台、佐井寺、竹見台
	玉川学園保育園	TEL6835・8400	市内全域
	藤白台保育園	TEL6831・4500	主に藤白台、上山田(年齢により異なる)
山田・千里丘	認もみの木千里保育園	TEL6876・1550	山田地域
	さくら保育園	TEL6878・4322	山田南、山田市場、長野西
	さくらんぼ保育園	TEL4864・2345	山田西1~3丁目、山田東1~3丁目、五月が丘
	西山田保育園	TEL6877・3536	山田東4丁目、山田西3・4丁目、山田北
千里山・佐井寺	認南ヶ丘こども園	TEL6330・1552	市内全域
	トレジャーキッズかすが保育園	TEL6170・1666	春日、千里山、桃山台
	佐井寺たんぼ保育園	TEL6388・3327	市内全域
片山・岸部	認旭ヶ丘学園	TEL6388・0619	千一・片山校区
	マーヤ敬愛保育園	TEL6378・0808	市内全域
豊津・江坂・南吹田	双葉保育園	TEL6338・5115	江坂町、豊津町、春日
	稲荷学園	TEL6384・4038	江坂大池・豊二校区
	認かんらんこども園	TEL6384・5820	市内全域
	認吹田くすのきこども園	TEL6170・5001	
	南保育園	TEL6386・3900	南金田、穂波町
JRI以南	こぼと保育園	TEL6383・2640	市内全域
	認もみの木保育園	TEL6382・5076	吹一・吹三・吹六校区
	吹田保育園	TEL6381・1782	昭和町、朝日町、高城町、高浜町
	吹田どんぐり保育園	TEL6381・5331	市内全域

### 育児教室開催の様子

各園、担当の保育士が中心になって親子遊びやふれあい遊びなどを一緒に楽しめます。参加者は登録制で、毎回同じメンバーと遊び、交流します。また、子育ての相談にも応じます。



### スケジュールの一例

受け付け 自由遊び(保護者同士の交流)



ふれあい遊び



設定遊び 体を使った遊び、製作など



絵本の読み聞かせ



終了

※育児教室の内容・スケジュールは園によって異なります。

# 保育園で遊ぼう

保育園・認定こども園では、子育て支援事業として、通園していない子供を対象に地域開放行事を実施しています。実施日など詳しくは、市ホームページで確認してください。市立・私立別に確認できます。



保育園で遊ぼうのページ

## 地域開放行事ってどんなことするの？

園で実施する季節行事やイベントに参加したり、園庭やホールで自由に遊んだりすることができます。園児との交流も。

- 園庭・ホール開放** 広い安全な園庭やホールで、のびのび遊べます。
- 赤ちゃん会** 親子のふれあい遊びや保護者同士の交流を行います。保育士への育児相談も。
- 季節行事** クリスマスや節分などの季節行事や、各園趣向を凝らしたさまざまなイベントがあります。



### 市立 保育園・認定こども園

園庭・ホール開放は園の行事と重なった日は除く。電話相談・育児相談は各園随時受け付け。●は実施する行事

地域	園名	電話	園庭開放	ホール開放	赤ちゃん会	運動会	クリスマス	お正月遊び	節分	その他
千里ニュータウン	はぎのきこども園	6872・1012	●	—	●	●	●	●	●	—
	南千里保育園	6871・0767	●	●	●	●	●	●	●	—
山田・千里丘	山三保育園	6876・4602	●	—	●	●	●	●	●	●
	山田保育園	6878・0223	●	●	●	—	●	●	●	—
千里山・佐井寺	千里山保育園	6389・2200	●	—	●	●	●	●	●	—
	千三保育園	6386・9178	●	●	●	—	未定	●	●	—
片山・岸部	岸部保育園	6389・2838	●	●	●	—	● 合同	● 合同	● 合同	—
	ことぶき保育園	6388・4411	●	—	●	—				—
	片山保育園	6380・9558	●	●	●	●	●	●	●	—
豊津・江坂・南吹田	垂水保育園	6386・2974	●	—	●	—	●	●	●	—
	いずみ保育園	6388・6088	●	●	●	—	●	未定	—	—
JR以南	東保育園	6382・7010	●	●	●	—	●	●	●	—
	吹一保育園	6382・7782	●	—	● 合同	—	—	—	—	—
	吹六保育園	6319・0237	●	●		—	●	●	●	—

▶ **新型コロナウイルス感染症の影響で掲載内容が中止・延期・変更になる場合があります**  
**イベント等の開催の有無は市ホームページか各室課への問い合わせなどで確認してください**

**私立 保育園・認定こども園**

認=幼保連携型認定こども園 ●は実施する行事。

地域	園名	電話	園庭開放	部屋・ホール開放	運動会	焼き芋	餅つき	クリスマス	お正月遊び	豆まき(節分)	ひな祭り	育児相談	その他	
千里ニュータウン	認千里ニュータウンこども園	6871・2212	●	-	-	-	-	-	-	-	-	●	●	
	あやめ保育園	6871・0061	●	●	●	●	-	●	-	●	-	●	●	
	千里聖愛保育センター	6871・0726	●	-	-	-	-	-	-	-	-	●	-	
	玉川学園保育園	6835・8400	後期の行事はすべて中止となりました。											
	あいの南千里駅前保育園	6170・2422	●	-	-	-	-	-	-	-	-	-	●	-
	藤白台保育園	6831・4500	●	-	-	-	-	-	-	-	-	-	●	-
山田・千里丘	認もみの木千里保育園	6876・1550	●	-	-	●	●	-	●	●	-	●	●	
	認連美幼児学園 千里丘キングススクール	6876・4154	●	●	-	-	-	●	-	●	●	●	●	
	認彩つばさこども園	6876・0283	●	-	-	-	-	-	-	-	-	●	●	
	千里の丘けいあい保育園	6875・0011	●	-	-	-	-	-	-	-	-	-	●	
	南山田みどり保育園	6876・3713	●	-	●	-	-	●	-	●	●	●	-	
	第二愛育園	6878・5551	●	-	-	-	-	-	-	-	-	-	●	-
	きりん夜間愛育園	6878・0255	-	●	-	-	-	-	-	-	-	-	●	-
	さくら保育園	6878・4322	-	-	-	-	-	-	-	-	-	-	●	-
	さくらんぼ保育園	4864・2345	●	-	-	-	●	-	-	-	-	-	●	●
	トレジャーキッズ あおほか保育園	6155・6989	●	-	-	-	-	-	-	-	-	-	●	-
	のんの敬愛保育園	6877・8577	●	-	-	-	-	-	-	-	-	-	●	-
	連美幼児学園 千里丘北ナーサリー	6876・8877	●	-	-	-	-	-	-	-	-	-	●	-
	西山田保育園	6877・3536	●	-	-	-	-	-	-	-	-	-	●	-
千里山・佐井寺	認南ヶ丘こども園	6330・1552	●	●	●	●	●	●	●	●	●	●	●	
	佐井寺たんぼ保育園	6388・3327	-	-	-	-	-	-	-	-	-	-	●	●
	保育園千里山キッズ	6170・3301	●	-	-	-	-	-	-	-	-	-	●	-
	トレジャーキッズかすが保育園	6170・1666	●	-	-	-	-	-	-	-	-	-	●	-
片山・岸部	認旭ヶ丘学園	6388・0619	●	-	-	-	-	-	-	-	-	-	●	-
	認千里山やまて学園	6388・1821	-	-	-	-	-	-	-	-	-	-	●	-
	あびにょん保育園	6878・0008	-	-	-	-	-	-	-	-	-	-	●	-
	岸部敬愛保育園	6387・2320	-	-	-	-	-	-	-	-	-	-	●	-
豊津・江坂・南吹田	マーヤ敬愛保育園	6378・0808	-	-	-	-	-	-	-	-	-	-	●	-
	認かんらんこども園	6384・5820	●	-	-	-	-	●	-	●	●	●	●	
	認吹田くすのきこども園	6170・5001	●	-	-	-	-	-	-	-	-	-	●	●
	双葉保育園	6338・5115	●	-	-	●	-	-	-	●	-	●	●	
	稲荷学園	6384・4038	●	-	-	-	-	●	●	●	●	●	●	
	トレジャーキッズえのき保育園	6155・8825	●	-	-	-	-	-	-	-	-	-	●	-
JR以南	南保育園	6386・3900	●	●	-	-	-	●	●	●	-	●	●	
	認もみの木保育園	6382・5076	●	-	-	●	-	-	-	●	-	●	●	
	こぼと保育園	6383・2640	●	●	-	-	-	-	-	-	-	-	●	●
	吹田どんぐり保育園	6381・5331	-	●	-	-	-	-	-	-	-	-	●	●
吹田保育園	6381・1782	●	●	-	-	-	-	-	-	-	-	●	●	

# すこやかライフ

保健センター(〒564・0072出口町19・2☎6339・1212☎6339・7075)  
 保健医療室(〒564・0072出口町19・3保健所内☎6339・2225☎6339・2058)  
 地域保健課(〒564・0072出口町19・3保健所内☎6339・2227☎6339・2058)  
 国民健康保険課(☎6384・1239☎6368・7347)  
 口腔ケアセンター(〒565・0862津雲台1・2・1☎6155・8020☎6873・3030)



保健所の  
ホームページ



保健センターの  
ホームページ

## 各種 健(検)診

加入している公的医療保険の種類に関係なく受診できます。誕生月かその翌月の受診を推奨しています。費用は表のとおり。65歳以上は無料。64歳以下で吹田市国民健康保険の加入者は国民健康保険課へ、市民税非課税・生活保護世帯は検診を受ける2週間前までに保健センターへ申請すれば、いずれも無料。☑保健センター。

市内の協力医療機関で受診できる健(検)診	胃がん検診 ※1	胃内視鏡検査。50歳以上で、生まれ年が西暦で奇数年の人。2000円。※2		
	30歳代健康診査	血圧測定、尿検査、血液検査など。30～39歳。無料。		
	成人歯科健康診査	30～74歳。障がいのある15～74歳の方は通年受診できます。無料。※3		
	乳がん検診	マンモグラフィと視触診。40歳以上の女性で、生まれ年が西暦で奇数年の人。1000円。		
	子宮がん検診	頸部細胞診。20歳以上の女性で、生まれ年が西暦で奇数年の人。500円。体部細胞診は問診・診察の結果、必要な人のみ別途500円。		
	大腸がん検診	便潜血反応検査。40歳以上。300円。		
	肺がん検診 ※4	65歳以上の	X線検査。40歳以上。400円。	喀痰検査は50歳以上で、問診・診察の結果、必要な人のみ別途500円。
	結核検診	かを受診。	X線検査。65歳以上。無料。	
	B型・C型肝炎検診	血液検査。20歳以上で、B型・C型肝炎ウイルス検査を受けたことがない人。無料。		
	前立腺がん検診	血液検査。50歳以上の男性。700円。		
	骨粗しょう症検診	20～70歳で、今年の誕生日で年齢の下1桁目の数字が0か5の人。1000円。		
	聴力検診	昭和26・31・36・41・46年生まれの人。500円。		
☑直接、協力医療機関へ。協力医療機関は市報すいた4月号別冊と保健センターのホームページに掲載しています。				

保健センターの検診	胃がん検診 ※1	X線検査。50歳以上。1000円。	10月9日(土)、20日(水)	午前9時～11時。誕生月に限らず受診できます。☑検診名、希望日、住所、名前、性別、生年月日、年齢、電話番号を☐か郵送、ファックスで保健センターへ。9月24日(金)必着。多数の場合は翌月以降になることがあります。案内は検診日の2週間前までに送ります。
	大腸がん検診	便潜血反応検査。40歳以上。300円。		
	肺がん検診 ※4	X線検査。40歳以上。400円。 喀痰検査は実施していません。※5		

- ※1 どちらかを選んで受診してください。胃内視鏡検査を受けた翌年は、市の胃がん検診を受診できません。
- ※2 のど、鼻腔への局所麻酔以外の痛み止めや、鎮静薬は使用できません。
- ※3 後期高齢者医療保険の加入者は、はつらつ(40ページ)を確認してください。75歳以上で同保険非加入者は、誕生月の前月に生活福祉室から送付する歯科健診の受診券を持参してください。
- ※4 血痰のある人は肺がん検診の対象外です。速やかに医療機関を受診してください。
- ※5 50歳以上で、喫煙指数(1日の喫煙本数×喫煙継続年数)が600以上の人は、喀痰検査の対象となります。市内の協力医療機関で実施する肺がん検診を受診してください。詳しくは保健センターのホームページを確認してください。

▶ 新型コロナウイルス感染症の影響で掲載内容が中止・延期・変更になる場合があります  
 イベント等の開催の有無は市ホームページか各室課への問い合わせなどで確認してください

その他の検査・健診

HIV・性感染症検査

匿名可。診断書は発行しません。時9月10日(金)、24日(金)午前9時30分～11時30分。1人20分。結果は検査日の1週間後。所保健所。定各先着7人。甲地域保健課へ。

国保健康診査(特定健診)

身体測定、尿検査、血液検査など。40～74歳の吹田市国民健康保険加入者。対象者には、誕生月の前月末に受診票を送付。誕生月からその翌月に受診できない場合や、今年4月2日以降の加入者は国民健康保険課へ問い合わせてください。国保以外の保険の加入者は、加入している健康保険の保険者に問い合わせてください。

在宅要介護者・児訪問歯科健診

年1回、自宅で歯科健康診査を行います。要介護者・児で通院ができない人。治療が必要な場合は健康保険扱いで自己負担。甲電話かファックスで吹田市歯科医師会(☎6389・6881) FAX6389・3387)へ。国保健センター。

相談

面談は予約制。時月～金曜日。祝・休日、年末年始は除く。

健康相談

所保健センター、同センター南千里分館。同同センター。

こころの健康相談

所保健所。同地域保健課。

医療相談

医療機関に関する相談や苦情などに応じます。所保健所。国保健医療室。

くらしの情報

口腔ケアセンターの催し

障がい者(児)のお口のケアとリハビリテーション。歯科医師による口腔の健康度チェックと口腔ケア指導。10月28日(木)午後1時30分～3時30分。同会場へ来所できる障がい者(児)。難病や脳梗塞後遺症がある人も可。定先着10人。

介護職向け口腔ケア実践講座

歯科医院、歯科衛生士による口腔ケア講座と実習。10月28日(木)午後6時～7時30分。定先着10人。いずれも甲と年齢を9月1日(水)から電話かファックスで同センターへ。



ドクターメモ

糖尿病から目を守るために

糖尿病は血液中の糖が増えすぎてしまい、いろいろな異常を引き起こす病気です。血液中に糖が増えると血管を傷つけたり、血液がうまく流れず、血管が詰まりやすくなったりします。

日本国内で糖尿病予備軍、あるいは糖尿病の人は成人の6人に1人といわれています。想像以上に高い数字ですね。初期の糖尿病は自覚症状がほとんどないため軽視されがちですが、血糖の高い状態が続くことで、全身にいろいろな不都合が生じます。

知らず知らずに症状が進行すると、視力低下など深刻な状態に陥ってしまうこともありま。糖尿病は怖い病気なのです。

では、どうして目が悪くなるのでしょうか。失明の原因として、緑内障に次いで2番目に多い糖尿病網膜症について話します。目の一番奥には網膜という神経の膜があり、多くの血管が

走っています。その血管が詰まったり、出血したりすることによって、網膜に酸素や栄養がいかなくなり、障害が出てきます。進行すると、突然大出血が起り失明に至る場合もあります。初期の出血や血管の詰まりだけでは自分で目の異常に気付くことは困難です。自覚症状がないからと安心していて、急に見えづらくなってしまつと、日常生活の質が極端に悪くなつてしまいます。

自覚症状だけでは、目の状態は分かりません。眼科では目の血管の状態を詳しく見るために眼底検査を行っています。また、定期的な検査を受けることによって、適切な時期に適切な治療を受けることができます。

早期発見により進行を食い止めるためにも、糖尿病を指摘されたら近くの眼科を受診し、定期検査を受けてください。

吹田市医師会 西田 有紀

安心安全 福祉 子育て 健康 平和 住まい 産業 仕事・観光 募集 相談 市民活動 市民のひろば 施設 すすく 保育関係 ライフ はつらつ 高齢者 運動は 公民館 台風の 広報誌のお知らせ

# はつらつ



## 吹田市民 はつらつ元気大作戦

市主催の介護予防教室・講座です。市内内在住の65歳以上。  
 岡高齢福祉室支援グループ(TEL6170・5860 FAX6368・7348)。



はつらつ元気大作戦  
 ホームページ

教室名	時・所	定員	申し込み	
<b>はつらつ体操教室</b> 連日 10月～12月。週1回 75分。 午前 = 10時30分～11時45分 午後 = 2時～3時15分  内容 ・筋力運動 ・吹田はつらつ体操 ・介護予防、栄養改善、 口腔機能向上、認知症予防 のミニ講座 ・介護予防継続のこつ	午前	10月1日(金)から 吹田南地区公民館	10人	9月1日(水)～8日(水)に同グループへ。 ・多数抽選。 ・申し込みが4人以下の会場は中止。 ・申し込みは希望の1会場のみ。 ・初めて参加する人、通所型介護保険サービスを利用していない人が優先。 ・ファックスの場合は、◆と希望会場名、生年月日を書いてください。 ・新型コロナウイルス感染拡大防止のため、マスクを着用して運動します。運動負荷が強くなるので、基礎疾患のある人は事前に主治医に相談してください。
		10月4日(月)から 高齢者いこいの家	12人	
		10月5日(火)から 千里ニュータウンプラザ	12人	
		10月6日(水)から 豊二地区公民館	8人	
		10月7日(木)から 桃山台市民ホール	12人	
	午後	10月1日(金)から 千里丘市民センター	8人	
		10月4日(月)から 北千里地区公民館	12人	
		10月6日(水)から 内本町コミュニティセンター	8人	
		10月7日(木)から 亥の子谷コミュニティセンター	10人	

### くらしの情報

#### 後期高齢者医療の健診

被保険証を持参してください。

☑後期高齢者医療保険の加入者。

**内科** 身体測定、尿検査、血液検査など。岡国民健康保険課(TEL6384・1239 FAX6368・7347)。

**歯科** 歯と歯ぐきの健診、口腔機能検査など。申直接、実施登録歯科医院へ。岡保健センター(TEL6339・1212 FAX6339・7075)。

#### 高齢者肺炎球菌予防接種

接種は1回。4月中旬に送付したはがきを持参してください。☑3月31日(木)まで。☑市内の協力医療機関。☑過去に同予防接種を受けたことがなく、令和4年3月末時点で(1)か(2)に該当する人。(1)65・70・75・80・85・90・95・100歳。(2)60～64歳で心臓、腎臓、呼吸器の機能、ヒト免疫不全ウイルスによる免疫の機能の障がいがあり、障がい者手帳1級を持つ人。  
 ¥2000円。生活保護、市民税非課税世帯で無料の予診票がない人は接種の2週間前までに保健センターへ申請すれば無料。☑同センター(TEL6339・1212 FAX6339・1212)



▶新型コロナウイルス感染症の影響で掲載内容が中止・延期・変更になる場合があります  
イベント等の開催の有無は市ホームページか各室課への問い合わせなどで確認してください

6339・7075。

シルバー人材センター説明会

臨時・短期の仕事をしませんか。**時**9月13日(月)、29日(水)午前9時30分～正午。**所**シルバーワークプラザ(千里山松が丘)。**対**市内在住の60歳以上。**定**各先着20人。**申**各開催日の10日前までに電話で同センター(☎6369・3300 FAX6369・3030)へ。

介護支援サポーター養成研修

市が指定する介護保険施設などで、洗濯物の整理やレクリエーション補助などの活動を通して社会参加・社会貢献を行います。活動時間に応じて付与される上限5000円分のポイントは翌年度の介護保険料の支払いに充てることができます。**運**時10月4日(月)、12日(火)、19日(水)午後2時～4時。**所**総合福祉会館。**対**65歳以上で介護保険料の滞納がなく、介護保険サービスを受けていない人。**定**先着12人。**申**9月13日(月)～10月1日(金)に電話で吹田市社会福祉協議会(☎6339・1205)へ。**同**同協議会が高齢福祉室支援グループ(☎6384・1375 FAX6368・7348)。

口腔ケアセンター

津雲台1・2・1  
☎6155・8020  
FAX6873・3030

お口の健康体操教室

歯科衛生士と音楽療法士による歯の体操など。**時**10月4日(月)午後1時30分～3時。**定**15人。多数抽選。**申**◆と年齢を9月1日(水)～7日(火)に電話かファックスで同センターへ。

イキイキお口のケア相談

歯科医師による飲み込みなどの機能や口腔ケアの相談。**時**10月28日(木)午後1時30分～3時30分。**定**先着10人。**申**◆と年齢を9月1日(水)から電話かファックスで同センターへ。

高齢者いきいの家

岸部中1・24・11  
☎6337・6361  
FAX6337・6362  
日・休・日  
祝・市・日  
60歳以上

申☆は、直接か電話でいきいの家へ。

映画会「男はつらいよ」

時9月18日(土)午後1時30分～3時

30分。**定**先着17人。**申**9月4日(土)から☆。

はじめての太極拳

ゆったりした動きで筋力と免疫力をアップ。**時**9月22日(水)午後1時30分～3時。**定**先着15人。**¥**500円。**申**9月1日(水)から☆。

季節の折り紙講座

コスモスなど。**時**9月27日(月)午後1時30分～3時30分。**定**先着12人。**¥**300円。**申**9月6日(月)から☆。

高齢者生きがい活動センター

津雲台1・2・1  
☎6155・2155  
FAX6155・2177  
日・休・日  
祝・市・日  
60歳以上

申☆は、直接か電話で同センターへ。

スマホなんでも相談

時9月8日(水)午前10時、11時10分、午後1時30分、2時40分。**定**各先着4人。初めての人優先。**申**9月2日(木)～4日(土)に☆。

みゆき染めのアクセサリー

時9月9日(木)午後1時30分～3時30分。**定**先着22人。**¥**1600円。**申**9月1日(水)から☆。

スマホで情報収集

時9月14日(火)午前10時～正午、午後1時30分～3時30分。**定**各先着20人。**申**9月3日(金)から☆。

尿トラブルのはなし

時9月16日(木)午後1時30分～3時30分。**定**先着25人。**申**9月4日(土)から☆。

高齢者になりましょう

笑顔体操と健康寿命、フレイル予防について。**時**9月21日(火)午後1時30分～3時。**定**先着25人。**申**9月7日(火)から☆。

ボディーパーカッション

時9月22日(水)午後1時30分～3時。**定**先着25人。59歳以下も参加可。**申**9月7日(火)から☆。

包装紙で作るペーパーバッグ

時9月28日(火)午後1時30分～3時30分。**定**先着25人。59歳以下も参加可。**¥**1000円。**申**9月8日(水)から☆。

そろばん脳トレ

時9月30日(木)午前10時～11時30分。**定**先着25人。**¥**500円。**申**9月6日(月)から☆。

福安心安全  
社子育て  
教育健康  
育暮らし  
平和人権  
和住まい  
環境

産仕事・観光

業募

相募集

その他

市民活動

市民の

ひろば

施設の

すくすく

保育関係

すこやか

はじまり

高齢者

運動は

ええよ

の公民館

## 9月は高齢者保健福祉月間

幸せに<sup>とし</sup>齢を重ねる

# ずっと地域で ずっと元気に

高齢者向けの制度を紹介。☎高齢福祉室支援グループ(☎6384・1375☎6368・7348)。

### 長寿をお祝い

☎高齢福祉室生きがいグループ(☎6384・1336☎6368・7348)。

#### 寿祝品・長寿祝賀について

白寿・米寿の寿祝品と101歳以上の人への記念品は廃止し、100歳の人へ祝金を贈ります。☎令和3年1月～令和4年3月に100歳になる人。また、今年度100歳になる人には、国からの表彰もあります。

#### 祝結婚50周年 金婚夫婦

申し込み者の自宅へ10月以降に祝い状を郵送します。☎昭和46年に婚姻届を出した夫婦。☎9月30日(休)までに所定の用紙を同室生きがいグループか各出張所へ☎。

### 地区敬老行事を開催

※新型コロナウイルス感染症対策のため、例年と開催内容が異なる地区があります。

民生・児童委員が届ける案内状を持参してください。開催日の1週間前までに届かない場合は、同室生きがいグループか担当の民生・児童委員へ連絡してください。☎12月31日までに75歳以上になる人。

▶新型コロナウイルス感染症の影響で掲載内容が中止・延期・変更になる場合があります。

地区名	時・場所
吹一	9月19日(日)午前11時～午後3時30分 内本町コミュニティセンター
吹六	9月11日(土)午前10時～正午 自治会館(浜田町、寄町、南清和園町)、 吹六地区公民館
吹二	実施方法・時期が異なるため、担当の民生・児童委員の訪問をお待ちください。
吹三	9月19日(日)午前10時～午後3時 勤労者会館
東	9月25日(土)午前9時30分～正午 川園第一会館、吹東町集会所、南正雀会館
吹南	9月12日(日)午前11時～午後0時30分 吹田南小学校
山手	実施方法・時期が異なるため、担当の民生・児童委員の訪問をお待ちください。
片山	9月20日(月・祝)午前10時～11時30分 片山幼稚園
千一	9月19日(日)午前11時～午後3時 千一地区公民館
佐井寺	10月16日(土)午前11時～午後3時 佐井寺小学校
千二	10月30日(土)午前11時～午後3時 千里第二小学校、千里第二幼稚園、UR千里山集会所
五月が丘	実施方法・時期が異なるため、担当の民生・児童委員の訪問をお待ちください。
千三	実施方法・時期が異なるため、担当の民生・児童委員の訪問をお待ちください。
千里新田	9月20日(月・祝)午前10時～正午 千里新田小学校、春日会館
豊一	9月19日(日)午前10時～正午 豊津第一小学校

地区名	時・場所
豊津西	9月20日(月・祝)午前10時～正午 新大阪江坂東急REIホテル
岸部	9月19日(日)午前10時～正午 岸部第一小学校
山一	9月20日(月・祝)午前10時～午後3時 山田ふれあい文化センター、山一地区公民館、 小川自治会体育センター
北山田	9月20日(月・祝)午後1時～4時 夢つながり未来館、山田上会館、各集会所 (千里山田コーポラス、ルミエール、 ローレルハイツ千里)
西山田	10月3日(日)午後1時～3時30分 山田コミュニティスペース、一条池スカイ ハイツB棟集会所、第二さつき作業所、 千里王子集会所
山二 ・東山田 ・千里丘北 ☎合同	9月25日(土)午前10時～午後3時 公民館(山二、東山田)、新芦屋会館
南山田	9月25日(土)午前10時～午後4時 南山田地区公民館
山三	9月12日(日)午前9時30分～午後3時30分 亥の子谷コミュニティセンター
山五	9月18日(土)午前9時30分～正午 山五地区公民館、各集会所(ライオンズ マンション、ルネ、スカイ)
南千里Ⅰ	9月19日(日)午前11時～午後3時 市民ホール(佐竹台、高野台、津雲台)
南千里Ⅱ	9月15日(水)、16日(木)午前11時～午後4時 市民ホール(竹見台、桃山台)
北千里	9月19日(日)午後1時30分～4時 市民ホール(古江台、青山台)
藤白台	10月23日(土)、24日(日)午前10時～午後3時 藤白台市民ホール

▶新型コロナウイルス感染症の影響で掲載内容が中止・延期・変更になる場合があります  
イベント等の開催の有無は市ホームページか各室課への問い合わせなどで確認してください

## 地震への備えに支援

### 転倒防止器具の設置費用を助成

☑要支援・要介護認定を受けた人を含む高齢者のみの生活保護世帯か、市民税非課税世帯で、転倒防止器具を自力で設置できない世帯。重度障がい者は、障がい福祉室(☎6384・1347 FAX6385・1031)へ。

## 日常生活を支援

### 日常生活用具の給付・貸し出し

電磁調理器や火災警報器、自動消火器などを給付、電話機を貸し出します。費用負担が必要な場合があります。☑おおむね65歳以上で、寝たきりや認知症、独り暮らしなどの人。

### 理・美容師訪問サービス

理・美容師の自宅への出張費用分の利用券を、年4枚を上限に交付。理・美容の実費は利用者負担。☑在宅で生活する要介護4か5と認定されたおおむね65歳以上で、自力が介助で理髪店や美容院に行くことが困難な人。

### 寝具の乾燥消毒

月1回。8月と1月を除く。費用

用負担が必要な場合があります。☑おおむね65歳以上の独り暮らしや高齢者世帯で、寝たきりなどの状態で寝具を干すことが困難な人。

### 食事の配達・安否確認

週1〜7回自宅に食事を届けることもに安否の確認を行います。地域によつて昼食か夕食のいずれか一方。☑おおむね65歳以上で食の確保が困難な独り暮らしの人や、高齢者のみの世帯。¥1食450円。

## 費用の助成・軽減

### おむつ代の助成

要介護4か5と認定された65歳以上の人を在宅で介護している家族に、月6250円分の給付券を交付します。☑高齢者と家族のどちらも市民税非課税世帯の人。

### 障害者控除認定

市の発行する障害者控除対象者認定書があれば税の控除が受けられます。☑障がい者手帳などを持っていない65歳以上で、障がいの程度が障がい者に準ずる人かその人を扶養する人。

## 成年後見審判の申し立てを支援

認知症などで判断が十分にでき

ない65歳以上で一定の要件を満たす場合に、申し立て費用や後見人などの報酬費用を助成します。

### クーポン券の交付

### 通院困難者タクシー

在宅の高齢者が通院にタクシーを利用する場合に、1回最大600円を助成します。☑市内在住の65歳以上で、要介護認定1以上の市民税非課税世帯の人。重度障がい者福祉タクシー料金助成事業の対象者や生活保護受給者、特別養護老人ホームなどに入所している人は除く。

### はり・きゅう・マッサージ

市に登録した施術所で健康保険適用外の施術を受けたとき、1回につき1000円引きで施術が受けられます。年6枚を上限に交付。☑市民税非課税世帯の75歳以上。

## 救急・緊急時に備えて

### 通報装置や人感センサーを設置

利用すると緊急通報受信センターにつながり、必要に応じて救急車や委託業者の緊急要員が出勤します。機器設置の際に、費用負担が必要な場合があります。☑おおむね65歳以上で独り暮らしの人など。

## 救急医療情報キット・カード

かかりつけ医や持病などの医療情報、緊急連絡先などを、専用の容器に入れて自宅の冷蔵庫に保管するキットです。緊急時に救急隊などが情報を確認し、救護活動に役立てます。☑おおむね65歳以上で独り暮らしの人など。

## 認知症高齢者への支援

### はいかい高齢者の家族にGPS

GPS(位置検索端末)を貸し出します。費用負担が必要な場合があります。対象要件あり。

### みまもりあいステッカー・アプリ

はいかい症状がみられる認知症高齢者の衣類などに付けることができるステッカーを配布。ステッカーに記載のフリーダイヤルに電話をすると、家族などと直接連絡がとれ、家族などは「みまもりあいアプリ」をダウンロードしている協力者へ検索依頼できます。☑65歳以上か、第二号被保険者で次のいずれかに該当する人。◇認知症の確定診断が出ている人。◇認知症高齢者の日常生活自立度Ⅱa以上の人。◇認知症の医療受診を検討している人。

スポーツを通して健やかで楽しい毎日を

# 運動はええよ

文化スポーツ推進室	TEL6384・2431 FAX6368・9908 〒564・8550 泉町1・3・40
市民体育館	片山 TEL6389・2681 FAX6389・2682 〒564・0072 出口町31・2
	北千里 TEL6833・8105 FAX6833・8106 〒565・0873 藤白台5・5・1
	山田 TEL6876・8855 FAX6876・8764 〒565・0824 山田西3・84・1
	南吹田 TEL6386・7050 FAX6386・7703 〒564・0043 南吹田5・34・1
	目黒 TEL6383・3017 FAX6383・3073 〒564・0021 目黒町1・11
総合運動場	TEL6386・5635 FAX6386・6286 〒565・0835 竹谷町37・1
武道館「洗心館」	TEL6877・6211 FAX6877・7375 〒565・0825 山田北2・1
片山市民プール	TEL6388・4496 FAX6385・1595 〒564・0072 出口町31・1

**体育協会** 各競技スポーツ団体で組織しています。「体育協会へ」となっている大会などは、郵送かファックス(〒564・0036 寿町1・1・1寿ビル3階TEL6381・9011FAX6381・9022=午前9時~午後5時)で申し込んでください。土・日曜日、祝・休日は休み。

市=市主催・共催の事業 後=市後援の事業 自=各施設指定管理事業者の事業 健=健康づくり推進事業団の事業

## お知らせ

### 地区市民体育祭

今年度の地区市民体育祭は、新型コロナウイルス感染症の影響により中止します。なお、佐竹台地区は、感染症対策を講じたうえで規模を縮小し、10月10日(日)午前9時~11時に佐竹台小学校で開催します。文化スポーツ推進室。

## 催し・教室

**雨クライミング1日体験** 時 所 9月11日(土)、18日(土)、25日(土)。◇片山市民体育館 午後1時30分~2時30分。◇目黒市民体育館 午後3時45分~4時45分。いずれも1人1回。小学生以上の未登録者。各先着10人。¥150円。小学生70円。申9月4日(土)から本人か家族が直接か電話で各館へ。

**雨大人のサッカースクール** 時 9月11日(土)、25日(土)午後6時~9時。所 総合運動場。対 18歳以上。定 各先着100人。¥1000円。初回2850円。申 当日開始20分前から直接、同運動場へ。

**雨ポールルームダンス後期指導員研修会** 時 9月12日(日)午後1時~4時。所 片山市民体育館。対 地域



すいたん・ガンバボーイの

## ゴー!ゴー!ガンバ!



ガンバ大阪  
ホームページ

### ガンバ大阪創立30周年 記念試合

## 北海道コンサドーレ札幌戦

時 10月2日(土)午後7時キックオフ  
所 Panasonic Stadium Suita

- す すいたん
- ガ ガンバボーイ
- す 10月で創立30周年を迎えるんだね!おめでとう!
- ガ ありがとう!いつも応援してくれるみなさんに小野社長からメッセージが届いてるよ!
- す わーい!記念試合、ボクも応援するね!

### ガンバ大阪 小野忠史社長からメッセージ

われわれガンバ大阪は、今年の10月でクラブ創立30周年の節目を迎えます。1991年のクラブ創立より30年を経て、歴史をさまざまな形でサポートしていただきましたホームタウンをはじめとするファン・サポーター・スポンサー企業の方々・ガンバに関わるすべてのみなさまに厚くお礼申し上げます。

きたる10月2日、北海道コンサドーレ札幌戦におきまして、少しでも感謝の意をお伝えさせていただけるように、30周年記念マッチデーと題し、記念試合を予定しております。当日は、感染予防対策をしっかりと行いながらさまざまなイベントを企画しておりますので、ぜひスタジアムへお越しください。

ガンバ大阪が「地域にあって良かった」と思ってもらえるよう、これからも長く応援をしていただけるクラブであり続けられるようガンバってまいりますので、引き続き応援よろしくお願いたします。



©GAMBA OSAKA

▶新型コロナウイルス感染症の影響で掲載内容が中止・延期・変更になる場合があります  
イベント等の開催の有無は市ホームページが各室課への問い合わせなどで確認してください

安心安全 福祉 子育て 健康 平和 住まい 産業界 募集 その他 市民活動 ひろば 施設のすくすく 保育園 ライフ はつらつ 高齢者 運動は公民館の備え 広報の知恵

やサークルの指導者など。定先着30人。甲9月1日(水)～8日(水)に体育協会へ。

**市市民フットサル教室** 時9月18日(土)午前9時～11時。所総合運動場。小学生以上。定先着80人。甲1000円。小学生500円。甲9月11日(土)までに所定の用紙を体育協会へ。

**市なぎなた1日体験教室** 時9月19日(日)午後1時～4時。所片山市民体育館。小学生以上の初心者。小学生は保護者同伴。定先着10人。園体育協会。

**市1日ヨーガ教室** 時9月26日(日)午前10時～11時10分。所片山市民体育館。小学生4年生以上。小学生は保護者同伴。定先着30人。甲9月9日(水)～15日(水)に、電話で体育協会へ。

**市千里山武道教室** 連時所定10月～12月。◇日本拳法Ⅱ金曜日午後6時～8時45分。千里山佐井寺図書館。小学生、10人。中学生以下は除く、10人。◇剣道Ⅱ日曜日午後6時30分～8時45分。千里第二小学校。小学生以上の経験者。10人。◇空手道Ⅱ火曜日。午後6時30分～8時は小中学生。午後7時30分～8時45分は中学生以下は除く。吹田第一中学校。各10人。◇合気道Ⅱ木曜日午後6時～7時。千里山佐井寺図書館。小中

学生。5人。いずれも先着順。甲2700円。甲9月の各教室実施日に直接、会場へ。園文化スポーツ推進室。

**市トレーニング室利用者実技講習会** 10月に開催。市民体育館、総合運動場、片山市民プールで使える登録証を発行。いずれも先着順。◇中学生以下は除く。甲150円。甲9月1日(水)から直接か電話で各施設へ。

**市民体育館** 時所定◇片山Ⅱ第1・3・4月曜日午前10時～11時30分、水曜日午後7時15分～8時45分、土曜日午後3時15分～4時45分。各5人。◇北千里Ⅱ火曜日午後7時15分～8時45分、土曜日午前10時15分～11時45分。各5人。◇山田Ⅱ第2・3・4月曜日午前10時～11時30分、水曜日午後7時15分～8時45分、土曜日午後3時30分～5時。各5人。◇南吹田Ⅱ木・金曜日午後7時15分～8時45分、土曜日午後3時15分～4時45分。各5人。◇目依Ⅱ木曜日午後7時15分～8時45分、第2～5土曜日午前10時～11時30分。各5人。

**総合運動場** 時第1・2・4月曜日、木曜日午前10時～11時30分。水曜日午後7時～8時30分。定各5人。

**市1日ソフトテニス教室** 時10月

市民体育館の1日スポーツ教室

時9月～10月。祝日は休み。日時など詳しくは各館へ。甲150円。小中学生70円。

片山	健康ストレッチ、ストレッチ&ダンベル、かたんエアロ、いきいき体操、ステップ&ダンベル、シェイプアップ、かたんステップ、トータルトレーニング、リフレッシュ体操、子ども体操、親子体操、幼児体操など
北千里	健康ストレッチ、ストレッチ&ダンベル、かたんエアロ、いきいき体操、ステップ&ダンベル、シェイプアップ、子ども元気クラブ、リフレッシュ体操、親子体操、幼児体操など
山田	健康ストレッチ、ストレッチ&ダンベル、かたんエアロ、シェイプアップ、かたんステップ、レクスポーツ、リフレッシュ体操、子ども体操、親子体操、幼児体操など
南吹田	健康ストレッチ、ストレッチ&ダンベル、かたんエアロ、いきいき体操、かたんステップ、シェイプアップ、トータルトレーニング、レクスポーツ、子ども元気クラブ、親子で遊ぼう、子ども体操、親子体操、幼児体操など
目依	健康ストレッチ、ストレッチ&ダンベル、かたんエアロ、ステップ&ダンベル、シェイプアップ、レクスポーツ、いろいろエクササイズ、親子で遊ぼう、子ども体操、親子体操、幼児体操など

10日(日)午前9時30分～正午、午後1時30分～4時。所山田テニスコート。定各先着20人。◇中学生以上。甲9月16日(水)～30日(水)に電話で体育協会へ。

後月例ハイク

阪急箕面駅～滝道(谷山谷)勝尾寺南山三ツ石(おヶ原林道)阪急箕面駅。約10km。中級者向け。時9月26日(日)午前8時に市役所集合。◇小学生以上。小学生は保護者同伴。定先着20人。甲500円。小学生100円。交通費実費。甲9月13日(月)～15日(水)に電話で体育協会へ。

**市ヨーガ教室** 連時10月～12月。(1)月曜日午前9時15分～10時45分。(2)月曜日午前11時15分～午後0時45分。(3)金曜日午後1時～2時30分。(4)金曜日午後3時～4時30分。所片山市民プール。◇16歳以上。定(1)(2)各3人。(3)(4)各10人。いずれも多数抽選。甲2340円。甲(1)9月27日(月)午前10時、(2)午前10時30分、(3)9月24日(金)午後2時、(4)午後2時30分に直接、同プールへ。



# 大会

**健シエイプアップ体操教室** リズムに乗って体を動かし、体力づくりとストレッチを発散。**運時**10月〜12月の水曜日午後1時30分〜3時。**所**片山市民プール。**対**中学生以下は除く。**定**5人。多数抽選。**¥**4000円。**申**9月10日(金)までに電話で健康づくり推進事業団(TEL/FAX)6330・9966へ。

**健ボウリング同好会** **時**10月5日〜12月21日の火曜日午前10時〜正午。祝日は除く。**所**フタバボウル(千里山東1)。**対**市内在住の、おむね55歳以上。**定**各先着15人。**¥**1000円。**申**当日開始15分前から直接フタバボウル(TEL)6387・2801 FAX)6387・8077へ。

**而秋季ゲートボール大会** **時**9月25日(土)。**所**高野台コート。**対**8人以内で構成したチームか個人。**¥**1人500円。**申**9月10日(金)までに体育協会へ。

**而秋季バレーボール大会** **時**所◇10月17日(日)、31日(日)◇片山市民体育館。◇10月24日(日)◇北千里市民体育館。**対**中学生以下は除く。大学生の現役部員は3人まで。**¥**4000円。**申**9月17日(金)〜23日(木・祝)に所定の用紙を体育協会へ。

**而秋季陸上競技大会** 壮年、一般・高校、中学生、小学生の男女各部。1人2種目まで。**時**10月24日(日)。**所**総合運動場。**対**小学4年生以上。**¥**1種目につき500円、中学生300円、小学生200円。リレー1チーム400円。**申**9月21日(火)〜23日(木・祝)午後6時〜8時に所定の用紙を同運動場へ。

**後団体戦ソフトテニス大会** **時**9月12日(日)。**所**古江台中学校。**対**18歳以上の男子1組、女子1組、混合1組のチーム。学連登録の大学生は不可。**¥**1チーム4200円。**申**9月6日(月)〜8日(水)に所定の用紙を体育協会へ。

**後団体戦テニス大会** ダブルス。**時**10月10日(日)、17日(日)に女子、24日(日)に男子、31日(日)に各残り試合。**所**南正雀テニスコート。**対**市内在住・在勤の人。学生は除く。**定**1チーム4〜5人。**¥**5000円。**申**9月10日(金)〜12日(日)午後1時30分〜4時30分に所定の用紙と費用を南吹田市民体育館へ。

**自レディスグラウンド・ゴルフ大会** **時**10月16日(土)。**所**山田スポーツグラウンド。**対**20歳以上の女性。**¥**1000円。**申**9月7日(火)〜28日(火)午前10時〜午後4時に所定の用紙と費用を体育協会へ。

## 共催スポーツ教室

**運時**10月〜12月。日時や費用など詳しくは各館へ問い合わせてください。

### ■市民体育館

**申**9月8日(水)〜15日(水)に各館へ。多数抽選。メンテナンスのため、片山は13日(月)は午後6時〜9時のみ開館。

片山	剣道、居合道、柔道、空手道、日本拳法、少林寺拳法、バレーボール、ママバレーボール、バドミントン、バスケットボール、ソフトテニス
北千里	剣道、柔道、空手道、レスリング、バレーボール、バスケットボール、卓球、ヘルストレーニング、ヨーガ
山田	剣道、柔道、空手道、日本拳法、少林寺拳法、合気道、レスリング、バレーボール、バドミントン、ソフトテニス、ヘルストレーニング、ヨーガ、ポールルームダンス、バスケットボール
南吹田	剣道、柔道、空手道、日本拳法、少林寺拳法、合気道、レスリング、バドミントン、ヘルストレーニング
目黒	剣道、柔道、空手道、日本拳法、少林寺拳法、なぎなた、太極拳、ヨーガ、バレーボール、ソフトテニス、バスケットボール、インディアカ、ヘルストレーニング、ポールルームダンス、フォークダンス、ラウンドダンス、日本民謡

### ■武道館「洗心館」

剣道、居合道、柔道、空手道、日本拳法、少林寺拳法、合気道、レスリング、弓道、なぎなた、太極拳。**申**9月1日(水)〜8日(水)に直接か電話、ファックスで同館へ。多数抽選。

### ■総合運動場

(1)ジュニア陸上競技、(2)ジョイフルランニング、(3)ヘルストレーニング、(4)トライアスロン教室。**申**(1)(2)(3)9月3日(金)から電話で同運動場へ。(4)9月1日(水)〜5日(日)にトライアスロン連盟・石橋(TEL/FAX)6383・3589へ。

▶新型コロナウイルス感染症の影響で掲載内容が中止・延期・変更になる場合があります  
イベント等の開催の有無は市ホームページが各室課への問い合わせなどで確認してください

# 9月 地区公民館の催し

問まなびの支援課(朝日町TEL6155・8257 FAX6155・8876)。  
休火曜日。祝日の翌日(火曜日のときはその翌日)。  
申し込みや費用など詳しくは電話かファックスで各館へ。公民館の催しを掲載した公民館だよりを各館で毎月発行しています。

新型コロナウイルス感染拡大防止のため、多くの催しで定員を設けています。参加を希望する場合は、事前に各館へ問い合わせてください。

## 吹一さんくす分館 TEL/FAX4860・1062

◇介護・認知症予防=20日13時半~15時

## 吹二 TEL/FAX6388・0800

◇折り紙・空飛ぶ魔女=8日13時半~16時◇プリザーブドフラワーアレンジメント=12日13時半~16時◇木彫り・小物入れ=15、29日13時半~16時

## 吹三 TEL/FAX6382・0400

◇グラウンドゴルフ=20日9時10分~12時、人権協と共催◇新聞ちぎり絵・ポストカード作り=30日13時半~15時半

## 吹田東 TEL/FAX6383・1516

◇陶芸=5日10時~12時◇折り紙・かぐや姫=12日13時半~16時半

## 吹六 TEL/FAX6383・6866

◇クラフトテープ手芸・あじさい型のカゴ=3、24日10時半~13時◇体操=8日10時半~12時◇人権コンサート=11日13時半~15時、人権協と共催◇太極拳を学ぶ=17日13時半~15時

## 吹田南 TEL/FAX6384・8000

◇アイバンクについて知ろう=4日13時半~16時◇認知症状の理解と対応=24日19時半~21時

## 豊一 TEL/FAX6385・0700

◇ギター教育漫談=10日19時~20時半◇釣堀を楽しむ=25日10時~12時

## 豊二 TEL/FAX6338・4700

◇体操=24日10時~12時

## 江坂大池 TEL/FAX6385・8997

◇ウォーキング=5、12日8時~9時半、服部緑地公園へ

## 山手 TEL/FAX6388・6000

◇先発薬とジェネリックの違い=8日13時半~15時◇特殊詐欺・SNSの危険性=10日14時~15時◇手芸・ソーイングケース作り=15日13時半~15時半

## 片山 TEL/FAX6387・4397

◇陶芸絵付け教室=13日13時半~16時◇歌の広場=29日13時~14時、14時半~15時半◇健都ライブラリー見学=30日14時~15時

## 佐井寺 TEL/FAX6389・8434

◇1日体操教室=29日13時半~15時

## 東佐井寺 TEL/FAX6330・4063

◇多肉植物の寄せ植え=24日10時半~12時

## 千一 TEL/FAX6388・0005

◇蓄音機コンサート=12日13時半~15時半◇子ども講座・サイエンスショー=25日13時半~15時

## 千二 TEL/FAX6389・7100

◇簡単リズム体操=3日14時~15時半◇健康体操=6日13時半~15時45分◇古文書講座=12、26日13時半~15時半

## 千三 TEL/FAX6386・0450

◇針糸を使わない人形作成=12日14時~16時◇親子ティーボール教室=26日9時半~12時

## 千里新田 TEL/FAX6389・8452

◇博物館講座・宗教から考えるパンデミック=29日10時半~12時◇手芸・わかぞうり=30日13時半~16時

## 岸一 TEL/FAX6388・0010

◇盆踊りで認知症予防=25日10時半~12時

## 岸二 TEL/FAX6380・9595

◇切り絵=5日13時半~15時半◇3B体操=17日10時半~12時◇レザークラフト・コインケース=19日13時半~15時半◇ストーンリウム=26日13時半~15時半

## 南千里 TEL/FAX6833・5153

◇転倒予防のお話と体操=27日13時半~15時

## 北千里 TEL/FAX6834・2921

◇楽しい体操=4日10時半~12時◇助産師さんと産後ママヨガwithベビー=13日10時半~12時◇健康体操=17日10時半~12時◇まほろば探九亭・寄席=19日14時~16時◇シニアのための講座・生活の中の運動=26日14時~15時半

## 山二 TEL/FAX6877・9800

◇街の防災、私の防災=9日14時~15時◇らくらく体操=13日13時半~15時◇助産師さんと産後ママヨガwithベビー=17日10時半~11時45分◇簡単スマホ講座=27日13時半~15時半◇山二ふらっと吹田歩き=30日9時~12時

## 山三 TEL/FAX6878・9979

◇クラシックゼミナール=11日13時半~16時

## 西山田 TEL/FAX6876・9933

◇ほんのひろば=11日14時~15時◇美・ストレッチ=15日10時半~12時◇初級英語=18日10時~10時50分◇上級英語=18日11時10分~12時◇クラシックセミナー=25日14時~16時半◇元気な腸で超ゲンキ=26日14時~16時

## 北山田 TEL/FAX6876・8303

◇初めてのウクレレ=1日10時半~12時◇新時代の前立腺がん治療=2日14時~15時半◇自宅でできるコーヒーばい煎=24日13時半~15時

## 南山田 TEL/FAX6878・4010

◇体操=30日10時~11時

## 東山田 TEL/FAX6876・9901

◇体操=3、22日10時15分~12時◇グラウンドゴルフ=23日9時半~12時

# 台風・豪雨に備えて 避難について考えましょう

自然災害が発生した場合に被害を最小限にするため、「いつ」「誰が」「何をするか」のタイムラインを作りませんか。また、避難所では不特定多数の人が集まり生活するため、飛沫感染や接触感染が生じやすい環境となります。避難所での感染を防ぐために、できることを考えてみましょう。☎危機管理室(☎6384・1753☎6337・1631)。

## 家族でタイムラインを作成・共有しましょう

タイムラインとは、「いつ」「誰が」「何をするか」を基本に行動などを時系列で整理した防災行動計画です。各家庭で必要な行動は異なります。下記に示すタイムラインを参考に、自宅周辺の地形の特徴や家族構成、生活環境に合わせたマイ・タイムラインを作成しましょう。また、家族で共有することで、事前にそれぞれの役割分担と連携体制を把握しておきましょう。

警戒レベル	状況	市からの避難情報	あなたの行動
1	今後気象状況悪化のおそれ		備えの再確認 ●ハザードマップで自宅周辺の危険な場所を確認する。 ●避難所、避難ビルなどの避難先と避難経路を確認する。 ●非常持ち出し品を準備する。 ●停電や断水でも生活できるように備蓄、準備する。 ●台風の進路などの情報収集を開始する。
2	気象状況悪化		●テレビ、ラジオ、インターネットなどで気象情報などをこまめに収集する。 ●屋外にいるときは屋内へ移動する。
3	災害のおそれあり	高齢者等避難	●避難に時間のかかる高齢者や障がいのある人は危険な場所から避難する。 ●それ以外の人も必要に応じてふだんの行動を見合わせ始めたり、避難の準備をしたり、危険を感じたら避難する。
4	災害のおそれ高い	避難指示	●避難指示の対象区域にいるときは、危険な場所から「全員避難」する。
<b>警戒レベル4までに必ず避難！</b>			
5	災害発生または切迫	緊急安全確保	●「緊急安全確保」が発令される前に必ず「全員避難」を完了する。 ●避難できていなければ、洪水時は高い所へ避難するなど自分の命を守る行動をとる。



## 知っていますか？在宅避難

避難とは難を避けることです。避難所へ行くことだけにこだわらず、自宅に倒壊や浸水、延焼などの危険がなく、他人の支援がなくても生活できる場合は在宅避難も検討しましょう。また、在宅避難をしていることを避難所に伝えれば、食料品などを避難所で受け取ったりトイレを利用したりすることができます。

- メリット**
- 生活環境の変化が少ない
  - プライバシーの確保
  - 犯罪被害にあう可能性が少ない
  - 感染症などのリスク回避

### 事前に備蓄品も用意しておきましょう

非常食、飲料水、カセットコンロ、携帯トイレ、懐中電灯など。

### 避難の流れを知りましょう

避難所へ行く・行かないなど、災害時にとるべき行動の判断ができるよう、事前に「避難行動判定フロー」で確認しておきましょう。



避難行動判定フローのページ

## コロナ禍における避難所運営

市ではコロナ禍でも安心して避難できるように、指定避難所135施設に対し、避難者や避難所運営者の衛生管理のために必要な非接触型体温計やアルコール消毒液などを配備しました。

### 多くの避難者が想定される小学校では、さらに感染防止に努めます

パーティションでの感染防止やプライバシーの確保



工業用扇風機での換気



低濃度オゾン発生装置での室内の滅菌



トイレの衛生管理や分散使用



### 避難所での基本的な留意事項

1. マスクを着用しましょう。
2. 体調が悪い人は、運営スタッフに伝えましょう。
3. 定期的に検温しましょう。
4. ほかの避難者との距離を十分にとりましょう。
5. こまめな手洗い、咳エチケットなど基本的な感染症対策をしましょう。



J: COM吹田11ch  
30分番組  
月～金曜日正午～、午後10時～  
土・日曜日正午～

# 広報課の お知らせ

## ★今月のひと言★



番組MC 田村 裕

今月の前半号では、東京パラリンピックをめざす竹村明結美さん取材した、2020年8月後半号を再放送します。竹村さんは見事、東京パラリンピックへの出場が決まりました。ぜひ吹田市在住のパラリンピアンを応援しましょう。

放送日	特集
9月 1日から	吹田で頑張る 東京パラをめざすアスリート (2020年8月後半号の再放送)
9月 16日から	大木に親しもう (2019年9月後半号の再放送)

※手話付き。内容を変更することがあります。

市ホームページで動画配信中

お元気 吹田

検索



関広報課(TEL6384・1274 FAX6384・7887)

## すいたんクイズ



ヒントは  
6ページ

## 市内の公園などで出店します まちなか〇〇〇〇カー

正解者の中から抽選で3人に、すいたん保冷剤と図書カードをプレゼントします。はがきに、〇に入るクイズの答え、市報すいたの感想、住所、名前、電話番号を書いて広報課(〒564・8550住所不要)へ。9月17日(金)消印有効。1人1枚。当選者のみ通知します。前回の答え：もくもく



## こども投稿ランド



高橋英翔

小学3年



中牧志織

小学2年

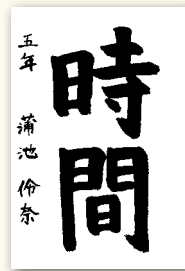


木村美雅 小学3年

## 広報課です

駅やオフィスビルの前にキッチンカーが止まり、人々が列をなしている光景をたまに見かけます。コロナ禍になり家で過ごす時間が増えたためか、住宅街の近くでもキッチンカーが増えたように思います。キッチンカーは、飲食店で味わえるような出来たての料理やデザートを気軽に購入できるのがいいですね。

8月から、市内の公園などにキッチンカーが出店しています。市役所の近くにも来る予定なので、昼休みに買いに行ってみようと思います。(う)



五年 蒲池伶奈

小学5年



文屋晃樹

小学2年

応募してね



吹田市  
イメージキャラクター  
すいたん

幼児・小学生のイラストや習字を募集。イラストは、はがきサイズの白い紙に描いてください。季節がテーマの作品は2か月前必着。住所、名前(ふりがな)、学校名・学年(幼児は年齢)、電話番号を書いて直接か郵送で広報課(〒564・8550住所不要TEL6384・1276 FAX6384・7887)へ。作品は返却しません。掲載は1人につき年1回。多数選考。

# フォトピックス



## おんぷ<sup>キッズ</sup> 音楽あそび

ピアノのリズムに合わせて鈴を鳴らしたり、親子で楽しく体を動かしたりしました。ボールや人形を使った遊びに、子供たちは夢中になっている様子でした。

(7月20日、青少年クリエイティブセンター)



## 夏季特別展 新芦屋古墳

7世紀に築造された同古墳は、全国的にも珍しい横穴式木室といわれる木製の埋葬施設を採用しています。当時を伺い知ることのできる資料を前に、訪れた人は足を止めて見入っていました。

(7月20日、博物館)



## えさをついばむ小鳥をつくろう

小鳥に色を塗ったり、台座に絵を描いたりする子供のまなざしは、みんな真剣そのもの。えさをついばむ小鳥を模した手作りのおもちゃが完成しました。

(7月28日、山田駅前図書館)



## こども伝統文化体験

吹田のだんじりについて歴史を学び、だんじり曳行<sup>えいこう</sup>とともに演奏される「おはやし」と呼ばれる音楽を体験しました。参加した子供たちは、演奏方法などを学びながら、「おはやし」の演奏を楽しんでいました。

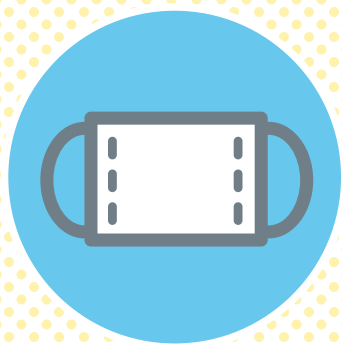
(8月7日、メイシアター)



# ワクチンを打っても

# 続けよう!

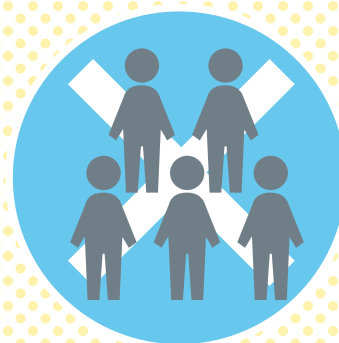
# 感染症対策!



マスク着用



手洗い・消毒



3密の回避

- ・ワクチンを接種した人は、新型コロナウイルス感染症の発症を予防できると期待されていますが、他の人への感染をどの程度予防できるか十分に分かりません。
- ・ワクチンを打った人も打っていない人も、引き続き感染予防対策をお願いします。

最新の新型コロナウイルス感染症に関する情報は  
市ホームページを確認してください



市ホームページ

市役所 代表電話番号 TEL6384・1231

ホームページ <https://www.city.suita.osaka.jp/>

市の人口 37万8171人(前月比+247人)  
男18万796人 女19万7375人

世帯数 17万8327世帯 (7月31日現在)



市ホームページ  
問い合わせ先一覧

市報すいたの配布については(株)ヤマトナッジ(TEL6877・5577 FAX6877・5540)へ、川園町、五月が丘東、五月が丘西、出口町の配布は(一社)吹田市障がい者の働く場事業団(TEL6170・8141 FAX6317・1231)へ問い合わせてください。