

市報 すいた

8

令和3年(2021年)8月号 August No.1278

教育だより
新型コロナワクチン接種に関するお知らせ

新型コロナウイルスワクチン接種に関するお知らせ

問保健センター(TEL4798・5675FAX6339・7075)

市では、7月中旬に対象となる市民全員に接種券を送付しました。
予約などのスケジュールは変更になる可能性があるため、市ホームページ
などで最新情報を確認してください。



市ホームページ



市公式LINE



市公式Twitter

個別接種について

7月中にワクチン接種券を対象者全員に送付しました。ただし、接種券が到着しても予約可能ではありません。多くの対象者に接種券を送付しましたので、スケジュールに合わせた問い合わせに協力してください。

個別接種	7月	8月	9月	10月
50歳以上、市の定める優先者※	接種券発送済	7月15日以降 予約受付開始		
40～49歳		8月10日以降 予約受付開始		
30～39歳	7月20日 接種券発送済		9月1日以降 予約受付開始	
20～29歳				

※保育・学校教育施設従事者、消防従事者、一般廃棄物処理事業従事者

- ・ワクチンの供給状況によって、予約受け付け開始時期は変更することがあります。最新情報は市ホームページなどを確認してください。
- ・実際に接種できるのは、予約開始日よりさらに遅くなる可能性があります(各医療機関によって、予約状況は異なります)。

個別接種の取扱医療機関について

取扱医療機関一覧は、市ホームページか厚生労働省のコロナワクチンナビを確認してください。

なお、コロナワクチンナビでは、現在予約可能な医療機関の検索が可能です。



市ホームページ



コロナワクチンナビ

集団接種について

国からのワクチン供給が少なく、個別接種に優先してワクチンの供給を行うため、メイシアターを除く集団接種会場での接種を、予約済みの人が2回目接種を完了する8月初旬に終了します。メイシアターについては、新規受付を中止していますが、ワクチン供給量などによって、今後の運用を検討します。最新情報は、市ホームページや市公式SNSなどでお知らせします。



最新情報は
こちら

大規模接種センターでの接種について

市が実施する集団接種や個別接種と使用するワクチンの種類が異なるため、1回目・2回目とも同センターでの接種になります。最新情報など、詳細は市ホームページを確認してください。



市ホームページ

大阪府コロナワクチン接種センター

会場 マイドームおおさか(大阪市中央区本町橋2・5、Osaka Metro堺筋本町駅から徒歩約6分)

自衛隊大阪大規模接種センター

会場 大阪府立国際会議場 [グランキューブ大阪](大阪市北区中之島5・3・51、新大阪駅と天王寺駅発着のシャトルバスあり)

予約をキャンセルする場合

予約した日に行けなくなった場合や、集団接種、個別接種、職域接種、また自衛隊や府が実施する大規模接種センターと重複して予約した人は、事前にキャンセルの連絡をしてください。

ワクチンの有効性・副反応について

ワクチン接種の際には、感染症予防の効果と副反応のリスクの双方について、正しい知識を持ったうえで、本人の意思に基づいて接種を判断することが重要です。

ワクチン接種に関して、根拠のない情報、風評などがSNSなどで発信されています。誤った情報に惑わされずに国や府からの公式情報を確認してください。

有効性

現在使用されているワクチンはいずれも、メッセンジャーRNAワクチンという種類のワクチンです。

いずれのワクチンも、海外で数万人単位の大規模な臨床試験が実施され、ワクチンを接種した人が、接種していない人よりも新型コロナウイルス感染症を発症した事例が少ないということが分かっています。

発症予防効果はファイザー社のワクチンが約95%、武田/モデルナ社のワクチンが約94%と、高い効果が確認されています。

副反応

接種後にすぐに現れる可能性のある症状

- ・アナフィラキシー
- ・血管迷走神経反射

接種後、数日以内に現れる可能性のある症状

接種部位の痛み、疲労、頭痛、発熱、下痢などが起こる可能性があります。これらの症状の大部分は、接種後数日以内に回復しています。

Q&A

Q：ファイザー社のワクチンと武田/モデルナ社のワクチンの安全性に違いはありますか。

A：いずれも、安全性を確認したうえで承認され、世界各国で接種されています。接種後の副反応については、症状ごとの頻度などに多少の違いが見られます。

Q：妊娠中、授乳中、妊娠を計画中ですが、ワクチンを接種することができますか。

A：妊娠中、授乳中、妊娠を計画中の人も、ワクチンを接種することができます。mRNA（メッセンジャーRNA）ワクチンが妊娠、胎児、母乳、生殖器に悪影響を及ぼすという報告はありません。また、妊娠後期に新型コロナウイルスに感染した場合に重症化リスクが高くなるという点においては、ワクチン接種のメリットが考えられます。

Q：変異株の新型コロナウイルスにも効果はありますか。

A：一般論として、ウイルスは絶えず変異を起こしていくもので、小さな変異でワクチンの効果がなくなるというわけではありません。それぞれの変異株に対するワクチンの有効性がどのくらいあるのかについても、確認が進められています。

もっと詳しく知りたい人は、厚生労働省のホームページを確認してください。



厚生労働省
コロナワクチンQ&A

新型コロナウイルス関連 支援情報

新型コロナウイルス感染症に伴う支援情報の一部を紹介します。詳細やその他の支援情報については、市ホームページを確認してください。



市ホームページ

個人向け支援情報

子育て世帯生活支援特別給付金

低所得のひとり親以外の世帯に児童 1 人当たり 5 万円を支給。詳しくは市ホームページを確認してください。☎子育て給付課 (TEL 6384・1470 FAX 6368・7349)。



市ホームページ



ひとり親世帯
分はこちら

住居確保給付金

離職や廃業、休業などにより収入が減少したことにより困窮し、住居を失ったか、失うおそれのある人に家賃相当額を有期で給付し、安定した住居と就労の確保に向けて支援。☎生活困窮センター (TEL 6384・1350=月～金曜日午前9時～午後5時。FAX 6368・7348)。

生活福祉資金貸付相談窓口

収入が減少し、一時的な生活資金に困っている人に向けた緊急小口資金、総合支援資金の特例貸付を実施。申し込み期間は 8 月 31 日(火)まで。☎吹田市社会福祉協議会 (TEL 6339・1205=月～金曜日午前9時～午後5時。FAX 6170・5800)。

事業者向け支援情報

緊急事態措置、まん延防止等重点措置の影響緩和にかかる月次支援金

令和 3 年 4 月以降に実施された緊急事態措置、まん延防止等重点措置に伴う「飲食店の休業・時短営業」や「外出自粛など」の影響により、売り上げが 50%以上減少した中小法人などに 1 か月当たり最大 20 万円 (個人事業主などには最大 10 万円) 給付。詳しくは経済産業省ホームページへ。



経済産業省
ホームページ

介護サービス事業所・障がい福祉サービス事業所等へのサービス継続支援事業

感染のリスクを避けながら必要な福祉サービスを提供できるよう、通常時では想定されない、かかり増し経費を補助します。▶対象利用者か職員に新型コロナウイルスの感染者が発生した施設・事業所など。▶申し込み所定の用紙を、介護サービス事業所は高齢福祉室計画担当 (TEL 6384・1339 FAX 6368・7348)、障がい福祉サービス事業所は障がい福祉室 (TEL 6384・1346 FAX 6385・1031)、障がい児通所サービス事業所はこども発達支援センター (TEL 6339・6105 FAX 6387・5734) へ。

吹田市社会福祉協議会

ICTを活用した 地域福祉活動を進めています



同協議会は、地域福祉を推進する住民や福祉関係機関などで組織された団体です。おおむね小学校区に1つ、市内に33ある地域住民で組織されているボランティア団体の地区福祉委員会などによる住民同士の助け合い・支え合いの活動を応援し、誰もが安心して暮らせる住みよいまちづくりを進めています。固同協議会(TEL6339・1205FAX6170・5800)。

ICTに力を入れています～^{あい}ある活動をCHECK & TRY

同協議会では、コロナ禍により対面でつながることが難しい状況が続くなか、ICTツールを活用した情報発信を積極的に行っています。ぜひ、チェックしてください。



同協議会
ホームページ



すいた子育て仲間づくり情報 きらきら

マップから、地区福祉委員会が主催する子育てサロンをはじめ、子育てサークル、子育て広場、公共施設の情報を見ることができます。



きららとあそぼ みんなとあそぼ

マップで私立保育園・高齢者施設を選ぶと、各施設の情報やYouTube動画が見られます。動画では、子育て世帯を対象にした手遊びや歌遊び、高齢者を対象にした体操や脳トレなどを紹介しています。



いろいろ情報局

同協議会が、市内で取り組んでいる地域福祉活動の情報を発信しているブログです。

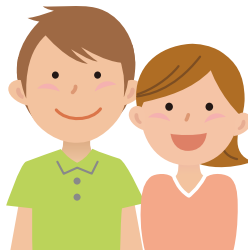


いろいろ情報局



今までは、対面でのつながりを大切にしてきました。これからは多様な形のつながりを作っていきます。

同協議会相談員の声



幼児や高齢者向けの動画を家族で見えています。自粛生活の中でこのような動画があって助かっています。

ICT利用者の声

高齢者の社会参加・まちづくりを進めています

同協議会のホームページで、いきいきサロンや喫茶、体操など、高齢者が集える場所を紹介しています。



同協議会
ホームページ





市議会5月定例会で可決されました

5月27日～6月28日に開催された市議会5月定例会で可決された主な内容をお知らせします。

予算案件	
戸籍住民登録事業	615万円
教育総務事業	1137万円
子育て世帯生活支援特別給付金事業	3億7629万円
障がい福祉サービスなどの人材確保・養成事業	25万円
小学校管理事業	3391万円
男女共同参画センター相談事業	102万円
特定教育・保育施設などの整備支援事業	364万円
中学校管理事業	829万円
生活困窮者自立支援事業	2億5718万円
教育課題調査・研究推進事業	166万円

交付開始 ご当地ナンバープレート

8月28日(土)から、125cc以下の原動機付自転車のナンバープレート交付時に、すいたんとガンバボーイがデザインされたご当地ナンバープレートが選択できるようになりました。手続きすれば従来のもので交換も可能。詳しくは11ページを確認してください。



保育・教育施設優先接種開始

市内にキャンパスのある大阪大学、関西大学と連携し、6月28日から子供と接触の多い市内の保育・教育施設に従事する職員に対してワクチンの優先接種を開始しました。職員、児童、学生が安全に社会生活を送れるように、2学期までに希望者全員に2回目の接種を終える予定です。

期までに希望者全員に2回目の接種を終える予定です。



市長コラム No.72

こもれび通り

後藤圭二

合格発表



コラムの音声版はこちら

「合格を確認したら、表情は変えずに学校まで帰ってこい。そして笑顔で担任に報告し、自宅に帰って初めて跳び上がって万歳せよ」
いつになく真顔で語る高校3年のクラス担任の言葉に、ざわついていたホームルームが静まりました。先生は続けます。「君たちは一人で生きているのではない。これまでも、これからも。これは生徒ではなく、近く社会に出る者に対する忠告だ」と。
私たちの多くは、成功や勝利など、うれしいことがあると素直に喜びを表します。それを見ているこちら側にまでうれしさが伝わってくるほどに。しかし、先生は「笑顔や歓声が、思いも寄らないところ

で矢となり槍となって隣人の心に突き刺さる場合があることを考えよ」と忠告するのです。
自身の喜びを爆発させる場合にもTPOがあり、そこにその人の人柄や人格が表れる、という教訓は、今も私の心に深く刻まれています。その一方で、抑えようのない感情には素直になった方がいいとも思うのです。
あれから数十年、今思うと、あの先生は「たかが大学に合格したくらいで我を忘れるな。君たちはスタートの号砲で万歳するのか?」と、高校生だった私たちの将来に向けて、行間で語りかけていたのかもしれない。

新型コロナウイルス感染症の拡大などにより、催しなどの中止・変更や公共施設の休館などを行う場合があります。最新情報は市ホームページか各担当室課へ。

新型コロナワクチン接種に関するお知らせ 2

新型コロナウイルス関連 支援情報 4

吹田市社会福祉協議会
ICTを活用した地域福祉活動を進めています 5

ピックアップ吹田 6

市議会5月定例会で可決されました／交付開始 ご
当地ナンバープレート／保育・教育施設優先接種開
始／市長コラム こもればび通り

教育だより 8

吹田市職員募集 39

すいたフェスタ 2021 40



今月号の表紙では「自然に触れる夏」をテーマに子供とすいかを撮影しました。自分の顔よりも大きなすいかを前に戸惑いながらも、最後はすてきな表情を見せてくれました。暑い日が続きますので、皆さんも熱中症にはくれぐれも気を付けてください。

必ず読んでね	10
安心安全	12
福祉	12
子育て・教育	13
健康・暮らし	13
平和・人権	14
住まい・環境	15
産業・仕事・観光	16
募集	18
相談・その他	20

文化・市民活動	20
市民のひろば	21
施設の催し	22
すくすく	30
すこやかライフ	32
<small>各種健診など保健・医療に関する情報</small>	
はつらつ	34
<small>高齢者向け制度やイベントなど</small>	
運動はええよ	36
広報課のお知らせ	42
フォトピックス	43

今 吹田から未来の力を
いのち生命かがやきともにつながり
あす未来を拓く吹田の教育

第70号 教育だより

令和3年(2021年)8月1日 発行 吹田市教育委員会 朝日町3・408 TEL6155・8084 FAX6155・8077



吹田市立自然の家 もくもくの里 ってどんなところ?

吹田市立自然の家(愛称:もくもくの里)は滋賀県高島市にあり、豊かな自然の中で、環境学習・自然体験ができる生涯学習施設です。このたび施設のリニューアルを行い、より安心・安全・快適にさまざまな体験活動を楽しめるようになりました。

現在は新型コロナウイルス感染拡大防止のため、不要不急の移動を控える必要がありますが、年間を通してその季節ならではの体験ができるので、移動が可能になったら、ぜひ訪れてみてください。

発見・冒険・挑戦

楽しみ方はいろいろ

四季折々の自然に触れる

いつもと違う/
発見

春は、モリアオガエルの産卵の時期。その姿を見ると、生命の神秘が身近に感じられるはず。また、日ざしが優しくテント泊に適した季節。小鳥のさえずりで心地よく朝を迎えることができます。



夏は、近くを流れる石田川の清流で川遊び。流れる水は、猛暑でもひんやりと冷たく、一歩足を踏み入れると「冷たい」と子供たちの歓声が。また7月から9月は、魚つかみ場でマスを捕まえ、野外で調理して食べられます。



秋は、木々が衣替え。赤や黄色の紅葉、アケビやかきんの実などの彩りに目を奪われます。敷地内を散策すると、栗の実が見つかるなど、それぞれの秋を見つけるのも楽しみです。



冬は、一面の銀世界。雪だるまや、雪合戦、そり滑りなどの雪遊びが楽しめます。もしかすると、敷地内を往来するキツネや鹿などに会えるかもしれません。



キャンプ体験

スタッフの力を借りながら、テントを自分たちで設営し、野外料理に挑戦。また、燃え上がる炎を囲んでキャンプファイアやゲームをして家族や仲間と楽しい時間を過ごしましょう。



夜は星空観察も ✨ ✨

澄み切った夜空を見上げれば、四季を通じて、満点の星空が楽しめます。夏は天の川や北斗七星、冬はオリオン座などの星座が、いつもより大きく、明るく輝いているのが分かります。運が良ければ、流れ星を見ることができるかもしれません。



スポーツ体験

広い敷地の中では、11m先の的を狙い撃ちするアーチェリーやカヌー、緑の中でのグラウンドゴルフなどの体験ができます。小さい子供も安心・安全に楽しめます。



／ 冒険 ／

クラフト体験

杉のむく材や小枝、ろう石などの自然素材を使い、自由な発想でものづくりに挑戦。若狭塗りの木材を磨いて作る自分だけの箸や、まが玉を好きな形に削ったアクセサリ、キーホルダーなど、ハンドメイドの記念品が作れます。



／ 挑戦 ／

リニューアルで快適に

屋内・屋外トイレの洋式化

利用者の声を受け、子供も使いやすい洋式トイレに。

宿泊室・風呂脱衣所の空調完備

熱帯夜も涼しく、お風呂上がりも快適に。四季を通じて過ごしやすい環境に。

廊下のLED照明化

以前は暗かった廊下が明るくなり夜も安心。

その他

宿泊室を個室化し、施錠できるようになりました。新調した畳で心地よく過ごせます。宿泊は、本館棟のほか、常設テント、持ち込んだテントでも可能に。また、無料のWi-Fiが利用可能になり、周辺の観光名所や交通情報、災害時の情報収集にも活用できます。

関もくもくの里(滋賀県高島市今津町南生見 TEL0740・24・0131 FAX0740・24・0431)

▶アクセス JR湖西線「近江今津」駅からJRバスで「古野」バス停降車、徒歩約15分

宿泊の申し込みは6か月前から。申し込み方法など詳しくはホームページを確認してください。



施設ホームページ

必ず
読んでね



重要な手続きや
制度改正などを
お知らせするよ。

特別児童扶養手当 現況届の手続きを

岡障がい福祉室

(TEL)6384・1347(FAX)6385・1031)

8月上旬に対象者に案内を送ります。8月12日(休)～27日(金)に直接、同室で手続きをしてください。

口座振替がお得 国民年金保険料の納付

岡吹田年金事務所 (TEL)6821・2401)か 市民課国民年金担当

(TEL)6384・1209(FAX)6368・7346)

10月～来年3月(6か月分)の保険料を口座振替で前納した場合、納付書で納めるより1130円安くなります。引き落としは10月末。

手続き方法 8月末までに年金手帳か納付案内書、通帳、届け出印を持って、金融機関か吹田年金事務所へ。

マイナポイント 9月30日(木)までに利用を

岡市民課

(TEL)6384・1233(FAX)6368・7346)

マイナポイントとはキャッシュレスで2万円のチャージが買い物をする、1人当たり上限5000円分のポイントが付与されるものです。今年4月末までにマイナンバーカードを申請した人はマイナポイントの申請が可能です。スマートフォンや自宅のパソコン、マイナポイント手続きスポットで申し込み後、利用してください。詳しくは総務省のホームページを確認してください。



総務省ホームページ

8月22日(日)は コンビニの証明書交付を停止

岡市マイナンバーコールセンター

(TEL)6318・7775(FAX)6368・7346)

8月22日(日)はマイナンバーカードを利用したコンビニでの住民票・印鑑登録証明書・戸籍・課税所得証明書の交付サービスが利用できません。

児童扶養手当 現況届の手続きを

岡子育て給付課

(TEL)6384・1470(FAX)6368・7349)

7月下旬に対象者に案内を送りました。8月2日(月)～31日(火)に案内の書類や印鑑などを持って同課へ。また、就業支援専門員による就業相談も実施しています。

8月は納期です 市・府民税、個人事業税

■市・府民税 岡納税課 (TEL)6384・1283(FAX)6368・7344)

第2期分。納税は便利で確実な口座振替か自動払込を利用してください。

■個人事業税 岡三島府税事務所 (TEL)072・627・1121(FAX)072・627・1327)

8月に第1・2期分の納付書をまとめて送付します。第1期分は8月31日(火)、第2期分は11月30日(火)が期限です。口座振替の人は除きます。年間の税額が1万円以下の場合、第1期分の納付書のみ送付します。納税通知書に記載の金融機関、府内の郵便局、コンビニエンスストアなどで納めることができます。新型コロナウイルス感染症の影響で納税が困難な場合は納税の猶予制度があります。



8月31日(火)は マイナンバー窓口を閉鎖

閩市マイナンバーコールセンター
(TEL6318・7775 FAX6368・7346)

8月31日(火)はマイナンバーカード交付窓口を閉鎖します。申請窓口は通常通り受け付けを行います。

ご当地ナンバープレートの交付を開始

閩税制課
(TEL6384・1244 FAX6368・7344)

8月28日(土)から、ナンバープレート新規登録時にご当地ナンバープレートを選択できます。新たに手続きをすれば、従来のものからご当地ナンバープレートへ無料で交換できます。交換するとナンバープレートの番号は変更となります。新規、交換ともに番号を選ぶことはできません。▶**対象市**に定置場のある125cc以下の原動機付自転車。

8月28日(土)は午前9時から午後3時まで臨時開庁します。交付開始時、ナンバープレートの番号の配布は抽選で行います。詳しくは市ホームページを確認してください。



市ホームページ

登録時に必要なもの

手続きの内容	ナンバープレート	標識交付証明書	販売証明書 (再登録用)	廃車申告受付書	譲渡証明書
新車、中古車の購入			○		
譲り受け(廃車手続き済)				○	
譲り受け(ナンバープレートあり)	○	○			○
転入(廃車手続き済)				○	
転入(ナンバープレートあり)	○	○			
市のナンバープレートをご当地ナンバープレートに交換	○	○			

※いずれも窓口に来た人の本人確認資料(運転免許証など)が必要です。

知っていますか 付加年金・国民年金基金

閩付加年金は市民課国民年金担当
(TEL6384・1209 FAX6368・7346)
国民年金基金は**全国国民年金基金大阪支部**
(☎0120・65・4192)

国民年金保険料に上乗せして保険料を支払うことで、将来受け取る年金を増額させる公的な年金制度です。

加入対象者

付加年金 国民年金第1号被保険者と任意加入被保険者。

国民年金基金 国民年金第1号被保険者と、60～65歳の高齢任意加入被保険者か海外居住の任意加入被保険者。農業者年金の被保険者は除く。
※国民年金保険料の免除制度を受けている人は加入できません。また、両方の制度への同時加入はできません。

毎月の掛金・受給額

付加年金 掛金は月額400円。年受給額は200円×納付月数。

国民年金基金 加入時の年齢や給付の型によって異なります。

税制上の優遇措置

両制度の掛金は全額、社会保険料控除の対象となります。年金受給時には公的年金などの雑所得となります。

特別障がい者手当など現況届の提出を

閩障がい福祉室
(TEL6384・1347 FAX6385・1031)

特別障がい者手当、障がい児福祉手当、経過的福祉手当の受給者に8月中旬に用紙を送ります。9月10日(金)までに障がい福祉室へ提出してください。▶**対象**特別障がい者手当は20歳以上、障がい児福祉手当は20歳未満。いずれも重度の障がいがあり、常時特別な介護が必要な在宅の人。所得制限あり。受給希望者は相談してください。

行政のお知らせ

安心安全

地域防災総合訓練の中止

新型コロナウイルス感染症の影響を受け、毎年9月に実施している同訓練を今年は中止します。☎危機管理室(☎6384・1753 ☎6337・1631)。

救命講習会

AED(自動体外式除細動器)を使った応急手当など。☎普通救命Ⅱ(1)8月19日(木)、(2)9月9日(木)、19日(日)。いずれも午後1時～4時。◇上級救命Ⅱ(3)8月29日(日)午前9時15分～午後5時15分。☎(1)3南消防署。(2)西消防署。☎各先着15人。☎電話かファックスで(1)3)8月1日(日)から南消防署(☎6317・0119 ☎6317・0700)、(2)9月1日(日)から西

消防署(☎6384・0151 ☎6338・1985)へ。

福祉

必要な人に 生理用品を配布します

新型コロナウイルス感染症などの影響により、経済的に困窮し、生理用品を用意できない女性を支援するために、災害用に備蓄している生理用品を活用し、児童館、男女共同参画センターなどで無料配布しています。☎人権政策室(☎6384・1461 ☎6368・7345)。

福祉避難所を知っていますか

高齢者や障がい者、妊産婦など、災害時に一般の避難所での生活が難しく、特別な配慮が必要な人を対象にした避難所です。災害発生後に直ちに開設されるものではなく、施設の安全と受け入れ態勢が整っていることを確認してから必要に応じて開設します。施設入り口付近には目印となる懸垂幕を掲げます。一般の避難所で生活可能な人は利用対象ではないので、趣旨を理解し、災害時には適

切な判断・行動をお願いします。☎福祉総務室(☎6384・1363 ☎6368・7348)。

障がいの理解を深める作品募集

(1)作文Ⅱ「障がいのある人といひとの心のふれあい体験」。400字詰め原稿用紙4～6枚、小中学生は2～4枚。(2)ポスターⅡ「障がいの理解促進」。B3判か四つ切り画用紙を縦長で使用。☎(1)小学生以上。(2)小中学生。☎直接か郵送で障がい福祉企画課権利擁護グループ(T540・8570住所不要)☎6941・0351 ☎6942・7215 ☎syogaikika-ku02@box.pref.osaka.lg.jp)へ。(1)は点字、メールも可。9月3日(金)必着。☎同グループか市障がい福祉室(☎6384・1346)。



昨年の小学生最優秀賞作品 出典：大阪府

介護福祉士などの再就業支援

知識や技術の再確認・再習得のための研修や職場体験を実施し、就業を支援します。☎連日8月4日(水)、18日(水)、26日(木)、9月1日(水)、8日(水)午前9時30分～午後4時30分。初日と最終日は午後1時～5

時。☎岸部市民センターなど。☎介護福祉士の資格保有者か実務者研修修了者で、福祉・介護分野で未就業の人。☎先着25人。☎と生年月日、所持資格を8月3日(火)までに電話かファックス、メールで大阪介護福祉士会(☎6766・3632 ☎into@kaigo-osaka.jp)へ。☎高齢福祉室計画担当(☎6384・1339)。



認知症サポーター養成講座

基本的な知識や接し方を学び、認知症の人が安心して生活できる地域をめざしませんか。☎高齢福祉室支援担当(☎6384・1375 ☎6368・7348)。

オンライン講座 時8月17日(火)午後2時～3時30分。☎Zoomが利用できる環境の人。☎先着15人。☎8月2日(月)～12日(木)に☎。

対面講座 時☎(1)9月8日(水)☎介護老人保健施設つくも(津雲台4)。先着10人。(2)9月29日(水)☎エバーグリーン(江坂町4)。先着30人。いずれも午後2時～3時45分。☎と年齢を8月2日(月)から電話かファックスで(1)津雲台・藤白台地域包括支援センター(☎7

654・5350 FAX7654・5267、(2)豊津・江坂地域包括支援センター(TEL6310・9705 FAX6368・6005)へ。

子育て・教育

8月は子ども110番月間です

子供を地域で守り、安心して暮らせる環境を確保するため、「子ども110番」運動を推進しています。岡まなびの支援課(朝日町TEL6155・8243 FAX6155・8876)。

子ども110番の家 子供の一時避難場所として、地域の協力家庭や店舗が、目印となる旗やステッカーを掲げています。

動く子ども110番 ステッカーを貼った車が地域を走り、助けを求めてきた子供の一時保護と警察への通報などを行います。

家庭や地域で 「一人で遊ばない」「知らない人についていかない」「外出時は防犯ブザーやホイッスルを持つ」など、子供たちに犯罪から身を守る方法を教えましょう。

「子供の様子をつかがう」、「車から子供に話しかける」などの不審者を見かけたら、すぐに警察に

通報しましょう。

市役所での青少年相談

「子ども・若者総合相談センター」の相談員が対応。◎第3月曜日午後1時～4時30分。◎市民総務室。◎39歳以下の人とその家族。◎青少年室(山田西4TEL6816・8534 FAX6816・8554)。



子ども110番の家はこのデザインが目印

はぐくみホーム相談会

何らかの事情で実親と離れて生活する子供は全国で約4万6000人、市内に約70人います。そんな子供たちをあらかじめ登録した家庭が一定期間預かる取り組みを知ってもらうための相談会です。◎8月25日(水)27日(金)午前10時～午後4時。◎市役所正面玄関ロビー。◎キーアセット(TEL6720・6811)か家庭児童相談室(TEL6384・1472 FAX6368・7349)。

前向き子育てプログラム

子供にきつくあたってしまう、

手をあげてしまつたなど、子育てに悩みや不安を持つ親のための講座です。◎連時所◇千里山コミュニティセンター◇9月16日～11月18日の木曜日。5回。◇総合福祉会館◇11月18日～3月1日の火曜日。5回。いずれも午前10時～正午。別途電話での講座が2回あり。◎2～12歳の子供がいる人。◎定各10人。多数抽選。◎3000円。◎8月1日(日)～27日(金)に□か家庭児童相談室(TEL6384・1472 FAX6368・7349)へ。

学 校

9月入学受け付け

授業料は不要。◎小学生を卒業してないか、十分な教育を受けられないまま中学校を卒業した府内在住の15歳以上。外国籍の人でも可。◎各学校の二期始業日(9月10日(金)に受け付け。◎豊中市立第四中学校夜間学級(TEL6863・6744)か市学校教育室(朝日町TEL6155・8207 FAX6155・8872)。

中学校卒業程度認定試験

合格者には高校入学資格を付与。◎3月末までに16歳以上にな

る人か15歳以上になる就学義務猶予免除者など。◎10月21日(木)。◎府教育委員会が配布する所定の用紙を9月3日(金)までに文部科学省へ。◎岡府教育庁市町村教育室(TEL6941・0351)か市学校教育室(朝日町TEL6155・8192 FAX6155・8872)。

健康・暮らし

健 康

夏場の食中毒に注意

食中毒は一年を通して発生しますが、高温多湿な夏場は特に細菌性食中毒に注意が必要です。食中毒の原因になる細菌は27～37℃で活発に増殖するため、食中毒予防には温度管理が重要です。冷蔵・冷凍が必要な食品を購入した際は、できるだけ早く冷蔵庫に入れましょう。また、調理後余った料理はすぐに冷ましてから冷蔵庫で保管し、なるべく早く食べるように心がけましょう。◎衛生管理課(出口町TEL6339・2226 FAX6339・2058)。

平和・人権

平和の尊厳について考える

閩人権政策室(☎6384・1513 FAX6368・7345)。

原爆パネル展 原爆被害の概要や被爆後の広島・長崎の画像を解説付きのポスターパネルで展示。時8月2日(月)～16日(月)。16日は午前10時まで。所市役所正面玄関ロビー。

すいとん定食を販売 食糧難だった戦時中の食事を体験。1日30食限定。時8月4日(火)、5日(水)午前11時30分から。所市役所地下食堂。¥350円。



昨年のすいとん定食

戦没者追悼献花式

式典は中止し献花のみ行います。時8月20日(金)午前10時～午後3時。所メイシアター中ホール。

閩生活福祉室(☎6384・1334 FAX6368・7348)。

子どもの人権110番強化週間

いじめ、嫌がらせ、虐待などの相談に専用電話(☎0120・007・110)で応じます。時8月27日(金)～9月2日(水)午前8時30分～午後7時。土・日曜日は午前10時～午後5時。閩大阪法務局人権擁護部(☎6942・9496)か市人権政策室(☎6384・1513 FAX6368・7345)。

市民ひゅーまんセミナー

時9月。(1)4日(土)「共に生きる日々と社会」認知症地域共生社会に向けて。(2)8日(水)「ハンセン病家族が語る」。(3)14日(火)「新型コロナウイルス感染症禍における差別の背景」。(4)28日(火)「犯罪被害にあつたということ」。いずれも午後2時～4時。所メイシアター小ホール。(1)は大和大学。定各70人。多数抽選。手あり。申口か、希望日、手話通訳希望の有無を、はがきかファックス、メールで人権政策室(〒564・8550住所不要☎6384・1539 FAX6368・7345)へ。 (1)8月20日(金)必着。(3)8月31日(火)必着。(4)9月14日(火)必着。

消費生活センター便り

令和2年度消費生活相談のまとめ

令和2年度は、2度の「緊急事態宣言」が発出される中、新型コロナウイルスの収束のめどが立たず、不安とストレスを強いられる生活が続ぎ、消費生活センターに寄せられた相談件数は2932件と前年度より大幅に増加しました。

コロナ禍に関連する相談

コロナ禍でマスクなどが品切れとなる中、「マスクや消毒液、体温計はどこで買えるのか」「ネットで注文したマスクが届かない」「マスクや消毒液が高額過ぎる」といった、感染予防のための商品に関する相談が多数寄せられました。また、結婚式や旅行などのキャンセル料の相談や、緊急事態宣言で休業や時短営業となったスポーツクラブ、教室の月会費の相談や業者

の対応についての苦情も多く寄せられました。

ほかに、「注文していないのにマスクや植物の種が外国から届いた」という相談が全国的に急増しました。

ここ数年増加している定期購入トラブルはますます複雑化しています。解約したいが業者と連絡がつかない「解約困難型」や、数回分の購入が条件となっている「回数縛り型」、解約を申し出たら高額な違約金を請求される「違約金型」などに分けられ、トラブルも多様化しています。

新型コロナウイルスのため、今までとは大きく異なる1年となりました。今後も新型コロナウイルスやワクチン接種に便乗して、新たな悪質商法や詐欺などの手口が出てくるのが予想されます。自分や家族をトラブルから守るためにも、契約に際しては慎重な行動が求められます。

閩消費生活センター

☎6319・1000
FAX6319・1500

住まい・環境

余っている食品を集めます

家で余っている常温保存できる食品を集めて、福祉団体などに寄付します。ただし次の食品は除ぎます。◇生鮮食品。◇賞味期限が10月15日(金)より前の食品。◇賞味期限の記載がない食品(塩や砂糖は可)。◇アルコール類(料理酒は可)。◇開封されている食品。☎8月19日(木)～9月2日(木)。☎環境政策室、のびのび子育てプラザ(午後5時まで)、ラコルタ。☎同室(☎6384・1702 FAX6368・9600)。

景観・緑化

公園の利用はマナーを守って

公園みどり室(佐竹台1 ☎6834・5366 FAX6834・5486)。
公園の池で釣りをしないで 公園の池では他の利用者に釣りざおや釣り針が当たる危険性があるので、釣りは禁止しています。釣りをしている人を見かけたら、同室へ連絡を。千里南公園の牛ヶ首池

のみ釣リスペースがあります。公園の早朝・夜間利用について 早朝や夜間の騒音による苦情が多数寄せられています。近隣の住民に配慮し、ルールやマナーを守って気持ちよく利用しましょう。

緑化樹の配布

市内の集合住宅、工場などで樹木を植える場合に、緑化樹を府が2月から配布します。2本以上の申し込みが必要。☎自治会などの団体。☎8月20日(金)までに所定の用紙を公園みどり室(佐竹台1 ☎6834・5366 FAX6834・5486)へ☎。

建物・住宅

分譲マンション管理相談

管理組合の運営やマンションの維持・管理について、マンション管理士などが応じます。☎8月23日(月)午後1時30分～4時30分。1組55分。☎住宅政策室。☎マンション管理組合役員や区分所有者。☎先着3組。☎を8月2日(月)から直接か電話、ファックス、メールで同室(☎6384・1928 FAX6368・9902)へ☎。

水道部からのお知らせ

8月1日は水の日

命を育み生活に欠かすことのできない貴重な水資源について関心を高めるために制定されました。みなさんも水について考えてみましょう。

健康のため水を飲もう

体の水分が不足すると、熱中症だけでなく、脳梗塞や心筋梗塞などのリスクを高める要因にもなります。スポーツをするときや起床時、就寝前など、のどが渇く前に水分をとるよう心がけましょう。☎水道部総務室(南吹田3 ☎6384・1251 FAX6338・3192)。

長期間使用していない水道を使うときは

水道水は朝一番や長い留守のあとなどは塩素による消毒効果が薄れています。また、鉛製給水管の場合は鉛がわずかに溶け出すことがあります。念のため、最初のバケツ1杯程度の水は飲み水以外に使いましょう。☎水道部浄水室(南吹田3 ☎6384・1250 FAX6384・1273)。

まちにみどりを

みどりあふれるまちづくりのために助成しています。☎公園みどり室(佐竹台1 ☎6834・5366 FAX6834・5486)。

生垣設置助成金

道路に面している場所で生け垣を作る場合、1m当たり5000円を上限に助成します。植え替えは対象外。助成を受けるには条件があり、植栽前に申請が必要です。塀をつたで覆ったり花壇を作ったりする場合は、つたの苗や花の種を交付します。

みどりの協定

協定を結ぶと、対象者に樹木や花の苗を配付します。事前に相談してください。☎道路境界線から1m以内で、次の部分を緑化する場合。◇戸建て住宅＝連続して3戸以上で約10m以上の接道部。◇共同住宅＝約10m以上の接道部。◇事務所＝敷地面積が約1000㎡以上で接道部。

前ページのつぎ

建築相談

8月30日～9月5日は建築物防災週間です。建築物の防災対策や補修などについて、建築士が相談に応じます。時9月2日(木)午後1時30分～4時30分。所市役所正面玄関ロビー。申開発審査室(☎6384・1994 FAX6368・9901)へ。

住宅の耐震相談会

住宅の耐震診断や耐震補強工事について、建築士が相談に応じます。時9月3日(金)、4日(土)午前10時～午後1時。所市役所正面玄関ロビー。昭和56年5月以前に建築確認を受けた木造住宅を所有する人。定各先着10人。申電話かファックスで人・家・街安全支援機構(☎0120・263・150 FAX6456・1073)へ。岡同機構が開発審査室(☎6384・19910)。

道路・交通

道路は正しく利用しましょう

8月は道路ふれあい月間、8月10日は道の日です。道路は生活が安全で便利になるよう作られた公共施設です。たばこや空き缶のポ

イ捨て、看板の不法設置、違法駐車、不法投棄などは道路の安全性や美観を損なうのでやめましょう。岡道路室(佐竹台1☎6872・6114 FAX6831・9674)。

ごみ・環境

出展団体募集

すいた環境教育フェスタ

持続可能な社会の実現をめざして、環境への取り組みに関する催しを2月に開催します。出展団体は企画・運営にも参加が必要。10月20日(水)午後2時に説明会あり。詳しくは市ホームページへ。申9月17日(金)までに所定の用紙を環境政策室(☎6384・1782 FAX6368・9900)へ。

水道・下水道

市職員を装った悪質業者に注意

下水道部に関連があるかのような紛らわしい営業活動で、宅内排水設備の調査や有料清掃、工事などを勧誘する業者がいます。不審に思ったときは職員証の提示を求めするなど、十分に注意してください。岡管路保全室(☎6384・

2054 FAX6368・9903)。

下水道展21大阪

下水道の機能・役割を楽しみながら学べるパブリックゾーンに豊中市、高槻市と共同で出展します。申し込み方法など詳しくは同展ホームページへ。時8月17日(火)～20日(金)。所インテックス大阪(Osaka Metro中ふ頭駅)。岡下水道部経営室(☎6384・2080 FAX6368・9903)。



同展ホームページ

産業・仕事・観光

商工業・農業

地元農産物 江坂朝市

地産地消の取り組みとして、新鮮な旬の地元農産物を販売します。時8月8日(日・祝)午前9時30分～11時。売り切れしだい終了。所豊津公園。岡地域経済振興室農業担当(☎6384・1373 FAX6368・9909)。



新鮮な地元野菜が並びます

講演稼ぐまちが地域を変える

民間主導の地域活性化について。Zoomを使ってオンライン開催。時9月4日(土)午後2時30分～4時。定先着300人。申8月4日(水)～9月3日(金)に吹田商工会議所(泉町2☎6330・8001 FAX6330・3350)ホームページへ。



同講演のページ

BCP作成セミナー

事業者が災害や感染症に備えるための計画作成について。時9月9日(木)午後2時～4時。所吹田商工会議所(泉町2)。対中小企業・個人事業主。定先着20人。申9月7日(火)までに同会議所(☎6330・8001 FAX6330・3350)ホームページへ。

キッチンカーの社会実験開始

キッチンカーを市内の公園などに
に出店し、軽食や弁当、スイーツ
などを販売します。詳しくは市
ホームページを確認してくださ
い。**時所**◇千里北公園◇8月1日
から毎週日曜日。◇健都レールサ
イド公園◇8月4日から毎週水・
土曜日。◇いずみの園公園◇8月
5日から毎週木・土曜日。◇市宮
佐竹台住宅◇8月24日から毎週
火・土曜日。◇江坂公園◇8月25
日から毎週水・日曜日。いずれも
午前11時～午後7時。天候により
中止になる場合あり。◇**園**地域経済
振興室(TEL6170・7217 FAX
6384・1292)。

仕事・就業



JOBナビすいた臨時休館

JOBナビすいたは9月2日(木)
から勤労者会館に移転しリニュー
アルオープンします。8月2日(月)
～9月1日(水)は移転作業のため休
館します。8月下旬からオンライ
ンや電話でのみ相談を開始しま
す。詳しくはホームページを確認

してください。◇**園**地域経済振興室
(TEL6384・1365 FAX638
4・1292)。



JOBナビすいた
ホームページ

おじいとおばあちゃん出張相談会

JOBナビすいたのスタッフに
よる就労相談を実施します。**時所**
◇8月16日(月)、17日(火)◇江坂図書
館前。◇8月18日(水)、19日(木)◇市
役所正面玄関ロビー。いずれも午
後1時30分～3時30分。◇**園**地域経
済振興室(TEL6384・1365
FAX6384・1292)。

保育士・保育所支援センター 出張就職相談会

市内の保育施設などで就職希望
の人に向け、コーディネーターが
就職相談を行います。申し込みな
ど詳しくは、同センターのホーム
ページを確認してください。**時**8
月22日(日)午後1時～4時。**所**千里
山コミュニティセンター。◇**園**同セ
ンター(保育幼稚園室内)TEL610
5・8078 FAX6384・210
5)。



同センター
ホームページ

創業塾を開催します

創業の心構え、経営、財務、人
材育成、販路開拓について学びま
す。ワークショップで受講者同士
の交流も。**連時**9月4日～10月2
日の土曜日午前9時30分～午後4
時30分。**所**吹田商工会議所(泉町
2)。◇**対**起業に興味のある人、創
業して間もない人。◇**定**先着30人。
◇**料**5000円。◇**申**8月30日(月)まで
に同会議所(TEL6330・800
1 FAX6330・3350)へ。



ひとり親家庭の就業支援講習会

日商簿記3級検定試験対策講
座。大阪府母子寡婦福祉連合会が
開催。**連時**11月20日～2月5日の
土曜日午前10時～午後4時。11
回。**所**府立母子・父子福祉セン
ター(JR森ノ宮駅)。◇**対**ひとり親
家庭の母か父、寡婦。◇**定**20人。多
数抽選。◇**料**5000円。◇**保**あり。
◇**申**専用メールフォームか、往復は
がきに◇と年齢、職業、受講の動
機、保育希望の有無を書いて、母
子家庭等就業・自立支援センター
(〒537・0025 大阪市東成区中
道1・3・59 TEL6748・026

観光

3 FAX6748・0264)へ。10
月20日(水)消印有効。



専用メール
フォーム

大阪国際空港写真展巡回展示

「わがまち再発見」をテーマに撮
影された写真のうち、入賞作品と
市民が撮影した写真を展示。**時**8
月16日(月)～27日(金)午前9時～午後
5時30分。最終日は午後5時ま
で。**所**市役所正面玄関ロビー。◇**園**
シティプロモーション推進室(TEL
6384・2145 FAX6384・
1292)。



最優秀賞「飛んだ飛んだ」

募集

市民委員の募集

市の審議会などの委員でない人。選考あり。原稿は返却しません。

竹見台多目的施設運営委員会

会議とイベントの手伝いなど。会議とイベントの手伝いなど。年5回程度。▼任期10月から2年間。対1年以上市内在住の20歳以上。甲履歴書と800字程度にまとめた「地域コミュニティ施設について」を、直接か郵送で竹見台多目的施設(〒565・0863竹見台3・3・1 TEL FAX 6831・7110)へ。8月20日(金)必着。

図書館協議会

図書館の運営などを協議します。平日の昼に年3回程度。対18歳以上。定2人。▼任期12月から2年間。甲800字程度にまとめた「私の考える図書館像」と、年齢、保育希望の有無を、直接か郵送で中央図書館(〒564・0072出口町18・9 TEL 6387・0072 FAX 6339・7144)へ。市内在勤・在学の人は勤務先・学校

名と所在地も記入。8月25日(水)必着。結果は9月中にお知らせします。

市民意見の募集
(パブリックコメント)

政策などの案への意見を募集します。記名せず提出可。郵送やファックスなどで担当へ。内容は市ホームページで確認できません。

吹田市第3次一般廃棄物処理基本計画素案 8月13日(金)～31日(火)に環境政策室(TEL 6384・1702 FAX 6368・9900)へ。

千里山区等乗合交通試験運行実施計画案 8月23日(月)～9月24日(金)に総務交通室(佐竹台1 TEL 6155・3531 FAX 6872・1652)へ。

傍聴しませんか

いずれも甲当日開始15分前に直接、会場へ。

障がい者施策推進専門分科会 障

がい者の福祉施策の推進について。対8月3日(火)午後2時～4時。所メイシアターレセプション

ホール。定5人。多数抽選。支援を必要とする人は事前に相談してください。Zoomでの傍聴を希望する人は市ホームページを確認

してください。Zoomでの傍聴を希望する人は市ホームページを確認

してください。 障がい福祉室(TEL 6384・1349 FAX 6385・1031)。

環境審議会 吹田市第3次環境基本計画の進捗管理などについて。対8月10日(火)午後2時～4時。所

環境政策室へ問い合わせてください。対8人。多数抽選。同同室(TEL 6384・1701 FAX 6368・9900)。

商工業振興対策協議会 市の商工業の振興に関する事項について。対8月23日(月)午前10時～正午。所

メイシアター第1会議室。定5人。多数抽選。同地域経済振興室(TEL 6170・7217 FAX 6384・1292)。

地域福祉計画推進専門分科会 対9月1日(水)午後2時～4時。所男女共同参画センターデュオ。定5人。多数抽選。同福祉総務室(TEL 6384・1363 FAX 6368・7348)。

事業者など

指定管理者の募集

いずれも令和4年4月から5年間。説明会参加希望者は前日までに各担当室課か、各施設へ。青少年活動サポートプラザは8月20日(金)まで。

吹田市自然体験交流センター 8月10日(火)に同センターで説明会あり。甲所定の用紙を8月23日(月)～31日(火)に青少年室(山田西4 TEL 6816・8552 FAX 6816・8554)へ。対。

高齢者生きがい活動センター 同センターの管理・運営。8月17日(火)午後2時に同センターで説明会あり。甲8月1日(日)から配布する所定の用紙を9月1日(水)～15日(水)に高齢福祉室生きがい担当(TEL 6384・1336 FAX 6368・7348)へ。対。

青少年活動サポートプラザ 8月23日(月)に同プラザで説明会あり。甲8月16日(月)から配布する所定の用紙を9月15日(水)～22日(水)に同プラザ(TEL 6816・8552 FAX 6816・8554)へ。対。

保育所などの会計年度任用職員

公立園で勤務する(1)保育士(2)保育補助(3)保育パート(4)用務員(5)看護師。登録後、必要に応じて任用。対(1)(5)は資格を持つ人。▼勤務(1)

(2)(5)週1～5日午前8時45分～午後5時15分。(3)週5日午前7時～10時30分午後3時30分～7時のうち2時間。(4)週5日午前8時30

分～10時30分午後3時30分～7時のうち2時間。(4)週5日午前8時30

分～10時30分午後3時30分～7時のうち2時間。(4)週5日午前8時30

人事募集

保育所などの会計年度任用職員

公立園で勤務する(1)保育士(2)保育補助(3)保育パート(4)用務員(5)看護師。登録後、必要に応じて任用。対(1)(5)は資格を持つ人。▼勤務(1)(2)(5)週1～5日午前8時45分～午後5時15分。(3)週5日午前7時～10時30分午後3時30分～7時のうち2時間。(4)週5日午前8時30

▶新型コロナウイルス感染症の影響で掲載内容が中止・延期・変更になる場合があります
イベント等の開催の有無は市ホームページが各室課への問い合わせなどで確認してください

安心安全 福祉 子育て 健康 平和 住まい 産業界 募集 その他 市民活動 市民の暮らし 施設のすくすく すこやか はつらつ 運動 吹田市 職員募集 広報誌

同センターが同センター南千里分館で母子保健業務(乳幼児健診、

会計年度任用職員
保健センターの保健師



パソコン入力や書類整理、窓口対応など。登録後、必要に応じて選考のうえ採用します。▼勤務月(金曜日午前9時～午後5時30分。所属により異なります。申8月31日(火)までに□。詳しくは市ホームページへ。問 人事室(TEL) 6384・1400 FAX) 6337・1631)。

会計年度任用職員
市役所の事務補助



保育所などの会計年度任用職員登録申込ページ

分(午後4時30分、隔週土曜日午前8時30分～午後1時。勤務日・勤務時間は相談に応じます。詳しくは市ホームページへ。申□など。問 保育幼稚園室(TEL) 6384・1541 FAX) 6384・2105)。

着。▼採用10月。8月20日(金)必

1人。内本町コミュニティセンターで窓口業務や催しの運営など。▼勤務週3日程度。午前8時30分～午後10時のうち6時間。土・日曜日、祝・休日勤務あり。申履歴書と200字程度にまとめた「私が考えるコミュニティづくり」を、JR以南コミュニティ協議会(〒564・0032内本町2・2・12 TEL) 6319・3395 FAX) 6319・3413)へ。8月20日(金)必

コミュニティ協議会のスタッフ

障がいのある児童・生徒の介助など。登録後、必要に応じて採用。▼勤務月(金曜日午前8時30分～午後3時45分のうち週12～16時間程度。学校の長期休業期間中は除く。曜日・時間は勤務校により異なります。問 学校教育室(朝日町 TEL) 6155・8192 FAX) 6155・8872)。

会計年度任用職員
中小学校の障がい児補助員

家庭訪問など。産・育休代替職員として採用。▼勤務月(金曜日午前9時～午後5時30分。詳しくは市ホームページへ。申所定の用紙と資格証の写しを同センター(TEL) 6339・1212 FAX) 6339・7075)へ。

犯罪・交通事故・火災・救急件数

		6月1日～30日 ()内は今年の累計	
刑法犯 認知件数 149件 (756件)	窃盗被害 手口別	空き巣・忍び込み	0件 (1件)
		ひったくり	0件 (0件)
		車上ねらいなど	17件 (91件)
		負傷者	68人 (396人)
交通事故 件数 58件 (350件)	死者	バイク	16件 (100件)
		自転車	23件 (132件)
		放火	0件 (1件)
火災件数 3件 (18件)	原因別	天ぷら油	0件 (0件)
		たばこ	1件 (4件)
		救急件数	1388件 (8407件)

詐欺に注意。暗証番号は教えない。キャッシュカードは渡さない。

8月の献血

日時	所
7日(土) 午前10時～正午	吹田さんくす夢ひろば
20日(金) 午後1時～4時	山田ふれあい文化センター
21日(土)	大和大学
31日(火) 午前10時～11時30分 午後0時30分～4時30分	市役所

400ml献血への協力をお願いします。



問 吹田市献血推進協議会(福祉総務室内 TEL) 6384・1815 FAX) 6368・7348)。

市への寄付

◇すいた新型コロナ支援基金へ シジマコーポレーション5万円、植田浩志4万5000円、権成基3万円、放課後等デイサービスこねくと2万5000円、居宅介護・障害福祉サービスこねくとらいふ2万5000円、河本浩二1万7000円、岡田英樹1万5000円、金子義彦1万5000円、佐野浩1万5000円、孫光永1万5000円、塚本邦彦1万5000円、中澤真紀子1万5000円、藤原和明1万5000円、三國菜1万5000円、村上博基1万5000円、横山有子1万5000円、輝ホールディングス1万円◇企業組合・泉町米穀店 保育園など13園へ煎茶

市民の善意 6月分。問 吹田市社会福祉協議会 (TEL) 6339・1205 FAX) 6170・5800)

現金寄付 ◇アサヒビール吹田工場 16万円◇日本システム収納 10万円◇匿名 6600円◇武上克巳 1000円

物品寄付 ◇生活協同組合コープこうべ お米◇武縄道子 生理用品◇トータルベネフィット マスク以下、プルタブなど ◇佐井寺地区福祉委員会◇吹一地区福祉委員会◇北山田地区自治団体連合会◇宮之前自治会◇田中町自治会◇染之井自治会◇西奥町自治会◇山田中白寿会◇とことこグループ◇陶芸教室◇吹田ピースヘルスランナーズ◇西日本鉄道OB会大阪支部◇グループホームあい◇宇治書店◇高津季子◇武上克巳◇伊藤幾造
いずれも敬称略 ありがとうございます

相談・その他

相談

女性のための電話相談

コロナによる悩みや、暮らしの中で感じる疑問などについて女性の相談員が応じます。相談専用電話(☎63337・33338)へ。時
月・金曜日午前10時～午後4時。
水曜日午前10時～午後8時、土曜日午後1時～5時。☎男女共同参画センターデュオ(☎63388・1454 ☎6385・5411)。

その他

東京2020パラリンピック 聖火フェスティバル採火式

府内各市町村で採火した「東京2020パラリンピック聖火」を



ファイナルプラザ大阪(堺市)から東京に集火します。時8月16日(月)午前9時15分～9時30分。所市役所正面玄関前。☎文化スポーツ推進室(☎6384・2431 ☎6368・9908)。

文化・市民活動

まちづくり市民塾

☎各塾か文化スポーツ推進室(☎6384・1305 ☎6368・9908)。

吹田ホスピス市民塾

がんに関する相談など。時所◇南千里がんサポート 8月13日(金)、9月10日(金)午後6時～8時。ラコルタ。◇がん情報コーナー 8月26日(木)、9月9日(木)、30日(木)午後1時～4時。市役所中層棟1階の市民総務室前。◇がん患者・家族の会、遺族の会 8月28日(土)、9月25日(土)午後1時30分～3時30分。男女共同参画センターデュオ。☎同塾・小澤(☎6388・6257)。

おたのしみ塾

マジック教室。初心者・高齢者歓迎。時8月21日(土)午後2時～4時。所南千里地区公民館。☎小学生以上。定先着10人。¥100円～500円。申8月1日(日)

から電話で同塾・多喜端(☎090・3271・4321)へ。

秋季市民文化祭俳句作品募集

当季雑詠3句。未発表作品。優秀作品は11月21日(日)の市民俳句大会で発表し表彰します。¥1000円。20歳未満は無料。☎費用分の郵便小為替を同封し、19歳以下の人は年齢を書いて、郵送で吹田俳句連盟(〒565・0821 山田東2・9・20・218 山本方)へ。8月20日(金)必着。☎同連盟・山田(☎6386・2002)か文化スポーツ推進室(☎6384・1305 ☎6368・9908)。

生涯学習

みんぱくセミナー

「規則的配色がづくり出す宗教空間」敦煌莫高窟の千仏壁画」がテーマ。時8月21日(土)午後1時30分～3時。所定◇国立民族学博物館 先着160人。◇オンライン配信



彩色を再現した莫高窟の千仏壁画

先着300人。申8月18日(水)までに同館ホームページへ。☎同館(☎6876・2151 ☎6875・0401)。

大阪学院大学 生涯学習講座

同大学教授の西澤真紀子さんが「新しい時代の生き方働き方」をテーマに話します。時9月18日(土)午後2時～3時30分。所同大学。定先着20人。¥1500円。申9月3日(金)までに電話かファックスで同大学エクステンションセンター(☎6381・8434 ☎6381・8495)か、同大学ホームページへ。



同大学生涯学習講座のページ



同館ホームページ イベント予約サイト

▶新型コロナウイルス感染症の影響で掲載内容が中止・延期・変更になる場合があります
イベント等の開催の有無は市ホームページが各室課への問い合わせなどで確認してください

市民のひろば

市内の団体やサークルのイベントとなかま募集

- **☎**=対象、**¥**=費用の記載がある場合は問い合わせで確認してください。
- 電話番号の後に「夜」がついているものは、おおむね18時～21時に連絡してください。
- **☎**=はがき、**往**=往復はがきで申し込み。★は催し名、住所、名前(子供は保護者名も)、年齢、電話番号を記入。
- 施設名は次のように省略しています。公民館=地区公民館、コミセン=コミュニティセンター、青プラ=青少年活動サポートプラザ、メイ=メイシアター

11月号の掲載依頼は8月6日(金)～9月6日(月)に受け付け。市ホームページで掲載の手引きを確認して
広報課(TEL)6384・1276(FAX)6384・7887)へ。営利・売名・勧誘・政治・宗教目的や個人の活動は不可。

イベント

司法書士無料法律相談会 8月7日、9月4日、10月2日14～16時にさんくす1番館第2会議室(朝日町)で。大阪司法書士会北摂支部☎6170・6873

親子でいのちのお話会 助産師と性教育を学びます。8月12日10～11時に好日荘(佐竹台1)で。未就学児と保護者。先着8組。1000円。☎好日荘☎6871・0132

関大前フリーマーケット 8月22日10～16時に静心庵(山手町3)で。静心庵☎080・2502・5334

吹田市交響楽団定期演奏会 ドヴォルザーク交響曲第6番、ガランタ舞曲など。8月22日14～16時20分にメイ大ホールで。600円。☎同団・薄☎4967・8323夜

親子で逆上がり 一人ひとりに合わせて指導します。8月28日14～14時半に青プラで。5～9歳。先着8人。800円。☎同団体☎080・5315・9923

懐かしい歌を聴いて歌う会 応援歌特集をプロの歌とピアノで。8月28日14～16時に南千里公民館で。1000円。初回1300円。同会・榎本☎6337・7734夜

朗読祭「言葉紡いで四半世紀」 乙女文楽と朗読のコラボレーションほ

か。9月12日14～16時にメイ大ホールで。700人。1000円。☎朗読工房・松尾☎090・5315・3924

プティ発表会出演者募集 習い事などの発表をしませんか。10月30日10～13時に青プラで。5歳～中学生。先着20人。3000円。☎プティ・パ・岸川☎090・1226・3597

市民ギャラリー

南山田市民ギャラリー利用者募集

市民団体・個人の絵画・写真などの展示と、市民文化向上のための行事・会議などで利用できます。¥1日4000円。市外在住者は8000円。☎南山田市民ギャラリー(TEL/FAX)6878・7536)へ。

名称	ところ	とき	内容
南山田市民ギャラリー		8月16日(月)～29日(日)	夏の絵画展

市民のひろばの掲載依頼方法が変わりました

月～金曜日午前9時～午後5時30分に直接、広報課で受け付けるほか、電子メールや郵送による受け付けも可能になりました。所定の掲載依頼書は広報課ホームページよりダウンロードできます。掲載依頼の前には市民のひろば「掲載のてびき」を確認してください。



なかま募集

吹田市将棋連盟 初心者から有段者まで。第3日曜13時。内本町コミセンで。入会1000円。月200円。岡本☎6389・4438

安心安全
福祉
子育て
健康
平和
権利
住環境
産業界
募集
その他
市民活動
市民のひろば
施設
すくすく
すこやか
はつらつ
運動
吹田市
すいた
広報課のお知らせ

のし 設 催 施

施設の催しの順番は次のとおりです。

ページ	施設名
22	青少年活動サポートプラザ 平和祈念資料館 児童会館・児童センター 男女共同参画センターデュオ
23	図書館 健都レールサイド公園・健都ライブラリー
24	わくわくの郷 もくもくの里 青少年クリエイティブセンター
25	吹田市国際交流協会 ラコルタ 浜屋敷
26	内本町コミュニティセンター 亥の子谷コミュニティセンター 千里山コミュニティセンター 市民センター
27	勤労者会館 Inforestすいた 花とみどりの情報センター
28	くるくるプラザ メイシアター
29	地区公民館

青少年活動サポートプラザ

〒565-0824 山田西4・2・43
TEL 6816・8555
FAX 6816・8554

コミュニケーション講座

日時◇8月19日(木)正午～午後1時
Ⅱ自分をもっと知る。◇9月9日
(休)正午～午後1時Ⅱこんな時どう
する。◇10月14日(休)正午～午後2
時Ⅱゆるヨガ。1回のみ参加
も可。対18～39歳。定先着10人。
申8月1日(日)から直接か電話、
ファックスでぶらこつるーむ吹田
(同プラザ内)TEL 6816・853
1 FAX 6816・8532へ。

平和祈念資料館

〒565-0862 津雲台1・2・1
TEL 6873・7793
FAX 6873・7796

月曜日 休
日 休
祝日 休

特攻講演会

特攻隊員の家族が話します。時
8月22日(日)午後2時～3時30分。
所千里市民センター多目的ルー
ム。定先着30人。申◆を8月1日
(日)～21日(土)正午に電話かファッ
クスで同館へ。

8月の平和映画会

「人間の翼 最後のキャッチ
ボール」。時8月28日(土)、29日(日)

☆☆ 児童会館・児童センター ☆☆

8月3日(火)、4日(水)に朝日が丘児童センターで
「水あそび」を、8月30日(月)に五月が丘児童セン
ターで「ママのボディケア」を開催します。問
朝日が丘児童センター(Tel/Fax 6330・0133)、
五月が丘児童センター(Tel/Fax 6337・0266)。



楽しいイベントが盛りだくさん

児童会館・児童センターは現
在、規模を縮小して開館してい
ます。詳しい内容については、
各館か子育て政策室(Tel 4860・
6947 Fax 6368・7349)へ問い合
わせてください。



児童会館・
児童センタ
ーのページ

午後2時～4時20分。30分前開
場。対小学生以上。定各先着20
人。申◆と希望日を8月1日(日)か
ら希望日前日の正午までに電話か
ファックスで同館へ。



パパと子供のフッキング

ファックス、メールで同センターへ
。保ありは子供の名前(ふりがな)、
年齢(○歳○か月)、アレルギーの有無
を、申ありは手話通訳希望の有無も記
入。

コロナ禍で増えた家での時間に
作れる料理を学びます。時8月21
日(土)午前9時45分～11時、午前11
時45分～午後1時。対小学1～3
年生と男性保護者。定各8人。多
数抽選。¥1人400円。保あり。申
☆。小学生の名前と学年、アレル
ギーの有無も記入。8月10日(火)必
着。

男女共同参画センターデュオ

〒564-0072 出口町2・1
TEL 6388・1451
FAX 6385・5411

祝日 休

申☆は、講座名、住所、名前(ふりが
な)、電話番号、何歳代を郵送か電話、

ユースリーダー養成講座

デートDV防止に必要な知識を学び、中学校出前授業のプログラムを考えます。**【運】**8月28日(出)、29日(日)午前10時～午後4時。**【対】**15歳以上の学生。中学生は除く。**【定】**先着20人。**【申】**☆。学校名、学部、学年、メールアドレス、同講座を知ったきっかけも記入。8月20日(金)必着。

女性のための創業支援塾

経営や財務、情報発信など、創業に必要な基礎知識を学びます。**【運】**9月7日～10月12日の火曜日午前10時～正午。初回と最終回は午前9時30分～午後0時30分。**【対】**女性。**【定】**30人。多数抽選。**【保】**あり。**【申】**☆。メールアドレスと創業したい職種も記入。8月30日(月)必着。

ウィズコロナ社会ママの再就職

Zoomを使ったオンライン講座。社会の変化により求められるスキルを知り、再就職に向けて今できる準備について学びます。**【運】**9月17日(金)、24日(金)、10月1日(金)午前10時～正午。**【対】**再就職を考えている子育て中の女性。**【定】**20人。多数抽選。**【申】**◆と何歳代、メールアドレス、再就職希望時

期、希望雇用形態を9月6日(月)までにメールで同センターへ。

図書館

山田分室	山田駅前	健都	千里丘	千手集	江坂	さんくす	北千手分室	千里	中央
FAX/TEL 687755・1323095	FAX/TEL 681166・772232	FAX/TEL 638888・388200	FAX/TEL 687777・400730	FAX/TEL 619922・055176	FAX/TEL 638855・397466	FAX/TEL 633177・000378	FAX/TEL 688344・299442	FAX/TEL 688344・013320	FAX/TEL 633877・007714

8月26日(木)は全館休みます。

図書館アンケートに協力を

第2次図書館基本構想策定のため実施。無作為に抽出した市民に対し、8月中に依頼状と調査票を送ります。**【申】**中央図書館。

夏のおはなし会スペシャル

【時】◇おはなしいろはどんじやらによるお話や大型絵本など 8月7日(出)。◇吹田おはなしの会によるお話や大型絵本など 8月21日(出)。4歳～小学生。いずれも午後2時30分～2時50分。**【所】**千里山・佐井寺図書館。**【定】**各先着5組。**【申】**

当日15分前から直接、同館へ。
夏のおたのしみ会

中央図書館 **【時】****【定】**(1)工作教室 8月10日(火)午後2時～2時30分、午後3時～3時30分。小学生。各先着5人。(2)おはなし会スペシャル 8月28日(出)午後2時30分～3時。4歳以上。先着25組。**【申】**(1)名前と電話番号を8月2日(月)から直接か電話、ファックスで同館へ。

さんくす図書館 朗読工房おはなし隊と、歌とお話を楽しもう。**【時】**8月21日(土)午後2時～2時45分。**【所】**吹一地区公民館さんくす分館。**【定】**先着10人。**【申】**あり。希望者は8月7日(土)までに同館へ。

山田駅前図書館 グー・チョキ・パーのおはなし会スペシャル。**【時】**8月21日(土)午後2時30分～3時15分。**【所】**青少年活動サポートプラザ。**【対】**4歳以上。未就学児は保護者同伴。**【定】**先着30人。

えほんのじかんユニバーサル

マルチメディアアイジーや触る絵本など、見えない人も楽しめる。**【時】**8月22日(日)午前11時～11時15分。**【所】**千里山・佐井寺図書館。**【定】**先着5組。**【申】**当日15分前から直接、同館へ。

四つの扉へようこそ

朗読を聴いて、ゆったりとしたひとときを過ごしませんか。**【時】**8月24日(火)午後2時～3時。**【所】**千里市民センター多目的ルーム。**【対】**中学生以上。**【定】**先着25人。**【申】**あり。**【申】**8月2日(月)から直接か口、電話、ファックスで千里図書館へ。手話通訳希望は8月9日(月)・休まで。

健都レールサイド公園 健都ライブラリー

〒564-0018 岸部新町2-31
FAX/TEL 638888・388000
61059102

申】☆は、催し名、名前(ふりがな)、電話番号、年齢を直接か電話、ファックスで同施設へ。電話、ファックスは午前9時から受け付け。
【同施設の休み】 8月26日(木)。

かるしおクイズラリー

塩分について楽しく学びませんか。国立循環器病研究センターの管理栄養士や研究員が解説します。**【時】**8月5日(木)午後2時～3時30分。**【定】**先着50組。



（前ページのつぎ）

9月の運動教室

時対(1)ランニングⅡ4日(出)、18日(出)午後7時～7時40分。18歳以上。(2)ノルディック・ウォークⅡ8日(休)、22日(休)午前9時30分～10時10分。18歳以上。(3)ウォーキングⅡ10日(金)、24日(金)午前9時30分～10時。18歳以上。(4)キャッチボールⅡ12日(日)。4・5歳児と保護者は午前9時～9時40分。小学1～3年生と保護者は午前10時～10時40分。(5)膝痛予防改善体操Ⅱ24日(金)午前10時15分～10時45分。18歳以上。(6)親子de運動遊びⅡ26日(日)。3・4歳児と保護者は午前10時30分～11時10分。5歳児・小学1年生と保護者は午前11時30分～午後0時10分。**定**(1)(2)(3)(5)各先着10人。(4)(6)各先着5組。**申**8月15日(日)から☆。

介護予防運動教室

時9月8日(休)、22日(休)午前10時30分～11時30分、9月11日(出)午後2時～3時。**対**おおむね60歳以上。**定**各先着20人。**申**8月20日(金)から☆。

医療講座 胆石と胆のう腫瘍

胆のうの良性疾患とがんの関係について。**時**9月12日(日)午前10時30分～正午。**定**先着30人。**申**8月

20日(金)から☆。

ノルディック・ウォーク講習会

時9月20日(月・祝)午前9時30分～10時30分。**対**18歳以上。**定**先着10人。**¥**500円。**申**8月20日(金)から☆。

忍者学校

忍者になりきって運動遊びをします。**時**9月25日(出)。◇4・5歳児Ⅱ午前10時～10時45分。◇小学1～3年生Ⅱ午前11時30分～午後0時15分。**定**各先着15人。**¥**800円。**申**8月25日(休)から☆。

わくわくの郷

〒565-0873 藤白台5・20・1
TEL 6872・0713
FAX 6871・7747

わくわくファミリーキャンプ

野外炊事やキャンプファイアなど。**時**9月18日(出)～19日(日)。**対**市内在住の5人以内の家族。**定**7組。多数抽選。**¥**1人3000円。小学生以下2600円。**申**往復はがきに参加者全員の◆と年齢を書いて、わくわくの郷へ。8月20日(金)必着。



もくもくの里

〒520-1641 滋賀県高島市今津町南生見
TEL 0740・24・0131
FAX 0740・24・0431

申☆は、往復はがきに催し名、家族の代表者の名前(ふりがな)、住所、電話番号、人数、利用交通機関(電車か車)を書いて、もくもくの里へ。1枚につき1家族まで。8月27日(金)消印有効。

ファミリーキャンプ

キャンプ初心者も楽しめます。**時**10月2日(出)～3日(日)。**対**市内在住の家族。**定**8組。多数抽選。**¥**1人4000円。17歳以下3700円。**申**☆。

家族でのんびり泊しよう

時10月9日(出)～10日(日)、23日(出)～24日(日)。**対**市内在住の家族。**定**各16組。多数抽選。**¥**実費。**申**☆。宿泊場所(本館かテント)も記入。

自然の中で楽しむ食育講座

時10月16日(出)～17日(日)。**対**市内在住の家族。**定**8組。多数抽選。**¥**1人3400円。17歳以下2800円。**申**☆。

青少年クリエイティブセンター

〒564-0002 岸部中1・16・1
TEL 6389・2061
FAX 6389・2065

申☆は、所定の用紙を同センターへ☆。

子育て・こころの健康相談

不登校や情緒、行動などについて臨床心理士が応じます。**時**8月14日(出)、28日(出)午後1時～5時。1組1時間。**対**乳児～18歳と保護者。**申**直接か電話で同センターへ。

バドミントン・バスケットボール

時定バドミントンⅡ8月21日(出)。先着10人。◇バスケットボールⅡ8月28日(出)。先着20人。いずれも午前10時～正午。**対**小学3年～中学生。**申**8月2日(月)から直接か電話で同センターへ。

折り紙教室

時8月21日(出)午後2時～3時30分。**対**小学生。**定**10人。多数抽選。**申**8月2日(月)から直接か電話で同センターへ。

はじめてのプログラミング

吹田高校の教師が教えます。**時**8月25日(休)午後2時～4時。**対**マウス操作や入力ができる小学3～6年生。**定**8人。多数抽選。**申**8月15日(日)までに☆。

パソコン教室

連時9月11日～11月20日の土曜日。8回。(1)小学1・2年生Ⅱ午

前9時30分～10時30分。(2)小学3年～中学生11時～正午。初日と最終日は、(1)午前10時～正午。(2)午後1時～3時。定各10人。多数抽選。申8月31日(火)までに☆。

英語教室

運時 9月18日～12月4日の土曜日。8回。◇小学1・2年生11時前10時～11時30分。◇小学3年～中学生11時～12時30分。定各16人。多数抽選。申8月31日(火)までに☆。

ロックダンス教室

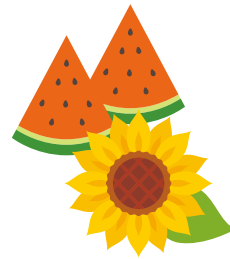
運時 9月18日～10月23日の土曜日午後3時～4時30分。対小学3年～中学生。定10人。多数抽選。申8月31日(火)までに☆。

吹田市国際交流協会
津雲台1・2・1
〒565-0862
TEL 683351192
FAX 683356420
✉ info@suita-sifa.org
日曜日・土曜日 祝日・休日

日本語サマーコース

日本語や日本文化について学びます。運時 ◇オンラインコース(入門) 8月2日(月)～6日(金)午前10時～11時30分。◇オンラインコース(初級) 8月2日(月)～6日(金)午前10時～11時30分。

運時 8月18日(日)～20日(火) 午前10時～正午。対外国人。定各先着16人。申電話かメールで同協会へ。



多文化がらす

外国人が中心になって北摂地域で活動するグループ「世界の料理ピロギジャパン」の話を聞きます。時 8月22日(日)午後1時30分～3時。所浜屋敷。対中学生以上。定先着20人。¥500円。申電話かメールで同協会へ。

ラコルタ
津雲台1・2・1
〒565-0862
TEL 615553167
FAX 683339851
✉ info@suita-koueki.org
日曜日・月曜日

ボランティア・NPO初歩講座

オンライン参加可。時 8月21日(出)午前10時30分～正午。定先着10人。申を8月1日(日)から電話かファックス、メールでラコルタへ。

吹田市国際交流協会 語学教室短期クラス

外国人講師から学びます。いずれも運。対15歳以上。定各10人。多数抽選。申と申込番号、性別、年齢、会員か非会員を往復はがきかメールで吹田市国際交流協会(〒565・0862津雲台1・2・1 ✉ sifaclass@suita-sifa.org)へ。8月12日(木)必着。



申し込み専用フォーム

申込番号	内容	とき	費用
500	英語でスケッチ	9月1日～11月10日の水曜日 午後2時45分～3時45分。10回。	1万8150円
501	韓流 食と美を探る	9月7日～11月9日の火曜日 午後1時～2時。10回。	1万8450円
502	台湾語を学ぼう(入門)	9月1日～11月10日の水曜日 午前10時～11時。10回。	1万8450円

浜屋敷

南高浜町6・21
〒564-0025
TEL 486609731
FAX 486609725
✉ info@hamayashiki.com

浜屋敷の休み 8月16日(月)。

ぽかぽかひろば動画配信

「バスボムをつくろう」など。時 8月5日(木)から。対おおむね3歳～小学3年生。



動画配信ページ

平和学習

中東情勢を中心に戦争とメディアの関係などについて話します。時 9月4日(出)午後2時～4時。定先着30人。申8月1日(日)から電話で浜屋敷へ。



内本町コミュニティセンター

〒564-0032 内本町2-2-12
TEL 63319-3395
FAX 63319-3413

申 ☆は、直接か電話で同センターへ。
もこもこくらぶ

高齢者の団らんサロンです。音楽で脳トレ。時8月20日(金)午前10時～正午。対60歳以上。定先着20人。

ごども将棋教室

基礎から対局まで。時8月21日(土)午前10時～正午。対小学生。定先着20人。¥100円。

健やか体操

ストレッチと脳トレ。時8月30日(月)午後2時～3時30分。定先着35人。申8月16日(月)から☆。

ヘルシープレートランチ

秋の食材を使った健康的なメニューを作ります。時9月7日(火)午前10時～午後4時。定先着8人。¥1000円。申8月20日(金)～31日(火)に☆。

超かんたんシンプルスマホ講座

スマートフォンの基礎知識を学びます。時9月8日(水)午後1時30分～3時30分。定20人。多数抽

選。申往復はがきに◆を書いて同センターへ。8月12日(休)必着。

ウェルネスダンス

安全で無理なく楽しめるスポーツです。時9月8日(水)午後1時30分～3時30分。定先着20人。申8月25日(水)から☆。

建築物の耐震化講座

時9月17日(金)午後1時30分～3時30分。定先着20人。申8月27日(金)から☆。

亥の子谷コミュニティセンター

〒565-0824 山田西1-26-20
TEL 6878-3155
FAX 4864-8550

申 ☆は、往復はがきに講座名、住所、名前(ふりがな)、電話番号を書いて同センターへ。

ピースフェスタ

地球温暖化と気候変動の対策についての講演会など。時8月28日(土)午前10時30分～正午。定先着50人。申8月1日(日)から直接か電話で同センターへ。

いのこアイアイひろば

親子遊びや絵本、人形劇を楽しみましょう。時9月6日(月)午前10時～11時。対親子。定先着10組。

申8月1日(日)から直接か電話で同センターへ。

太極拳入門講座

体幹を鍛えましょう。連時9月8日(水)、15日(水)、22日(水)午前10時～11時30分。定35人。多数抽選。¥300円。申 ☆。8月25日(水)必着。

健康講座 カーリンコン

室内で行うスポーツです。時9月11日(土)午前10時～11時30分。定先着36人。申8月1日(日)から直接か電話で同センターへ。

文芸講座 伊勢物語の絵を読む

連時9月18日(土)、25日(土)午前10時～正午。定15人。多数抽選。¥500円。申 ☆。9月4日(土)必着。

食育講座きらきらキッズクラブ

9月は親子丼と小松菜のお浸し、10月は、さつまいもご飯とそばの味噌煮、酢の物。連時9月18日(土)、10月16日(土)午前10時～午後1時。対小学2・3年生。定8人。多数抽選。¥1000円。申 ☆。9月8日(水)必着。

シニア向けスマホ体験講座

基本機能の操作からアプリの活用方法まで。時9月24日(金)午後1時30分～3時30分。定15人。多数

抽選。申 ☆。9月10日(金)必着。

千里山コミュニティセンター

〒565-0844 千里山霧が丘22-1
Bivivi千里山3階
TEL 63310-7002
FAX 63310-7336

申 ☆は、直接か電話で同センターへ。

初心者のための筆ペン講座

時9月7日(火)午前10時～正午。定先着10人。¥200円。申8月17日(火)から☆。

ペンと水彩で気軽にスケッチ

時9月13日(月)午前10時～11時30分。定先着5人。¥300円。申8月23日(月)から☆。

市民センター

岸部	TEL 63317-1293
FAX 63317-1294	
豊一	TEL 6384-1290
FAX 6384-2143	
千里丘	TEL 6878-9510
FAX 6878-4975	
山田ふれあい文化センター	TEL 6876-1201
FAX 6876-9160	

申 ☆は、直接か電話で各センターへ。

スマホ教室

使い方を基礎から学びます。時8月16日(月)午後1時30分～3時。

▶新型コロナウイルス感染症の影響で掲載内容が中止・延期・変更になる場合があります
イベント等の開催の有無は市ホームページが各室課への問い合わせなどで確認してください

所岸部市民センター。定10人。多数抽選。申8月1日(日)～7日(土)に☆。

オンライン体験 マジック教室

Zoomの基本的な使い方を体験し、オンラインでプロのマジシャンから簡単なマジックを学びます。時8月29日(日)午後2時～2時50分、午後3時10分～4時。所岸部市民センター。定各先着15人。¥450円。申8月9日(月・休)～22日(日)に☆。



インフォレストすいた

〒565-0826 千里万博公園2・1
ららぽーとEXPOCITY1階
TEL 61700・10114
FAX 61700・10119

阪急電車フェア

阪急千里線の開業100周年を記念し、実際に使用したヘッドマークや写真パネルを展示します。時8月1日(日)～31日(火)。

花とみどりの情報センター

〒565-0862 津雲台1・2・1
TEL 61555・1987
FAX 68331・5087

休月曜日 祝日

申☆は、直接か電話で同センターへ。

公共花壇の出張園芸サポート

花壇の計画や手入れの方法について相談や現地指導を行います。所市内で活動するボランティア団体。申☆。

花とみどりの出張講習会

公民館や自治会、学校のPTAなどからの要望に対し、訪問して季節の寄せ植えなどの講習会を行います。所同センターが要望施設。申☆。



市民講習会ピクアップ

市民が主催する花とみどりの講習会です。

写楽22 植物や風景などの写真展示会。時8月6日(金)～12日(木)。12日は午後4時まで。

キラサークル 朝顔をあしらったインテリアオブジェ作り。時8月

勤労者会館オープンイベント
オリンピック講演会

シドニーオリンピック出場、世界陸上セビリャ大会女子マラソン銀メダリストの市橋有里さんが話します。詳しくは市ホームページを確認してください。時9月4日(土)午後1時～2時30分。所同館大研修室。定先着100人。申9月3日(金)までに電話で同館(TEL 6382・9101 FAX 6382・9099)へ。



市橋有里さん



市ホームページ

すいたの樹木ガイド

服部緑地都市緑化植物園(北大阪急行緑地公園駅)を散策します。時8月28日(土)午前10時に同園入り口集合。午前11時30分解散。定先着20人。¥入園料実費。申8月14日(日)から☆。

10日(火)午後1時～4時。定先着10人。¥1000円。申8月7日(土)までに☆。

花友の会 自分のために花を選んでもアレンジ。時8月17日(火)午後1時30分～4時。定先着3人。¥3500円。申8月12日(木)までに☆。

食虫植物を植えよう

食虫植物の話と寄せ植え作り。時9月4日(土)午後1時30分～3時30分。所小学生以下は保護者同伴。定先着20人(うちオンライン受講8人)。¥3000円。申8月7日(土)から☆。



安心安全 福祉 子育て 健康 権利 住まい 産業界 募集 相談 市民活動 市民の 施設の すぐすく ライフ はつらつ 運動は ええよ 吹田市 職員募集 すいた フェスタ 広報誌のお知らせ

くるくるプラザ市民工房 9月の教室

先着順。定員などは同プラザホームページへ。

【申】8月1日(日)から電話で同プラザへ。

午前=10時~正午。午後=1時30分~3時30分。

1日=午前10時~午後3時30分。

※=小学4年生以上。小学生は保護者同伴。

コース名	日時	対象	費用
布のリメイク1日	11日(土)	中学生以上	1000円
アートクレイ3回	9日(休)		3000円
シルバー初心者			2500円
ガラス工芸	バーナー自由3回	小学生以上	6000円
	フュージングアクセサリ	4歳以上	小学生以下 800円
	サンドブラスト	小学生以上	500円 800円
	レザークラフト	革小物	※
陶芸	形成体験	小学生以上	800円
	2回		3000円
	3回	中学生以上	3500円

くるくる体験、ソーラーカー乗車体験、段ボール工作、SDGS

くるくるワークショップ

リメイクやリユースの作品を募集。キッズ部門あり。11月21日(日)に表彰式を行います。詳しくは同プラザホームページへ。【申】8月1日(日)~10月10日(日)に同プラザへ。

くるくるコレクション募集

〒565-0826 千里万博公園4・3
TEL 6877・5300
6876・0530
info@seni-recycleplaza.or.jp
月曜日 祝日

SDGSと、食品ロスを出さない冷蔵庫収納がテーマ。【時】9月19日(日)午後1時30分~3時。【定】40人。多数抽選。【申】9月15日(水)までに電話かファックスで同プラザへ。



環境問題講演会

落語など。【時】8月15日(日)午前10時~午後2時。【対】小学3年生以下は保護者同伴。【定】各先着10~20人。【申】くるくる体験は200円から。【申】8月1日(日)から電話で同プラザへ。



メイシアター

http://www.maytheater.jp

TEL 6386・6333
(9時~18時30分)

施設の予約や取り消しなどの手続き、受け付け抽選会についてはメイシアターホームページを確認してください。

市民平和のつどい 夏休み特選映画劇場「大コメ騒動」

8月7日(土)10時30分、14時

大ホール

1000円 全席指定

すいたティーンズクラシックフェスティバル

募集：9月1日(水)~30日(休)

予選：10月31日(日)

本選：12月19日(日)

大ホール

参加料：3000円



募集要項ページ

うし 丑の会「丑だらけの演劇祭」

8月11日(水)

10時、13時、15時

小ホール

11時、14時、16時

レセプションホール

大人1000円 3歳~中学生500円

19時

中ホール

大人2000円 3歳~中学生1000円

よってよってパペットカーニバル

8月27日(金)18時30分

28日(土)11時、14時

小ホール

27日2500円 ※小学生以下は不可。

28日1000円 3歳~中学生500円

関西歌劇団 新進歌手によるソロコンサート

9月3日(金)18時

小ホール

無料 全席指定

申し込み：8月10日(火)から

桂米團治独演会

9月4日(土)14時

中ホール

3000円

全席指定



桂米團治

大阪交響楽団×吹田響演コンサート

9月11日(土)15時

大ホール

指揮：横山奏

ピアノ：宮本聖子

2800円

大学生以下1000円

全席指定



宮本聖子

ミュージックサーカスフェス Music Circus FES

世界の民族楽器や舞踊とのコラボレーションライブ。

10月9日(土)16時

中ホール

4000円 当日4500円

全席指定

▶新型コロナウイルス感染症の影響で掲載内容が中止・延期・変更になる場合があります
イベント等の開催の有無は市ホームページが各室課への問い合わせなどで確認してください

安心安全

福祉

子育て

健康

人権

環境

産業

募集

その他

市民活動

市民

施設

すくすく

すこやか

はつらつ

運動

吹田市

すいた

広報

8月 地区公民館の催し

問まなびの支援課(朝日町TEL6155・8257 FAX6155・8876)。

※火曜日。祝日の翌日(火曜日のときはその翌日)。

申し込みや費用など詳しくは電話かファックスで各館へ。公民館の催しを掲載した公民館だよりを各館で毎月発行しています。

新型コロナウイルス感染拡大防止のため、多くの催しで定員を設けています。参加を希望する場合は、事前に各館へ問い合わせてください。

吹一さんくす分館 TEL/FAX 4860・1062

◇介護・認知症予防(栄養について)=16日13時半~15時◇コロナ時代の防災=29日13時半~15時

吹二 TEL/FAX 6388・0800

◇編み物・ベスト=7,21日13時半~16時◇切り絵・風景と静物=27日13時半~16時

吹三 TEL/FAX 6382・0400

◇ビーズアクセサリ=26,27日10時半~12時◇ロコモ予防体操=27日13時半~15時

吹田東 TEL/FAX 6383・1516

◇子供染色体験=6日13時半~15時半◇レザークラフト=19日13時半~15時半

吹六 TEL/FAX 6383・6866

◇体操=18日10時半~12時◇スマホ講座・LINEの使い方=19日10時半~12時◇プリザーブドフラワー=20日13時半~16時◇椅子ヨガ=30日10時半~12時

豊一 TEL/FAX 6385・0700

◇消防訓練・防火講座=20日19時半~20時半◇骨とカルシウムセミナー=25日10時~11時

豊二 TEL/FAX 6338・4700

◇体操=27日10時~12時

江坂大池 TEL/FAX 6385・8997

◇ウォーキング=1,8日8時~9時半、服部緑地公園へ

山手 TEL/FAX 6388・6000

◇ヨーグルトセミナー=2日13時半~15時◇紙工作=23日10時~12時

片山 TEL/FAX 6387・4397

◇子供祭り=5日13時半~15時、6日13時半~15時40分、7日13時半~15時半、人権協と共催◇デュアルタスクトレーニング=19日10時半~12時

佐井寺 TEL/FAX 6389・8434

◇アクセサリ1dayレッスン=30日10時半~12時

東佐井寺 TEL/FAX 6330・4063

◇すてきにリメイク・ミニエプロン作り=19日14時~16時半

千二 TEL/FAX 6389・7100

◇体操=2,16日13時半~15時45分◇古文書講座=8,22日13時半~15時半

千三 TEL/FAX 6386・0450

◇子供ボウリング教室=1日9時半~11時半◇スマホ入門・電源の入れ方切り方から=29日13時半~15時半

千里新田 TEL/FAX 6389・8452

◇干支の話=21日10時半~12時◇免疫力と漢方=26日13時~15時

岸一 TEL/FAX 6388・0010

◇ボウリング=19日9時半~12時

岸二 TEL/FAX 6380・9595

◇初心者エアロビクス=4日10時~11時半◇夏休みの工作・小学生対象ジオラマ作り=5日13時半~16時◇ハーバリウム=22日13時半~15時半◇ストレッチヨガ=30日10時半~12時半

南千里 TEL/FAX 6833・5153

◇産後ママヨガwithベビー=6日10時半~12時◇盆踊りを学ぶ=23日13時半~15時

北千里 TEL/FAX 6834・2921

◇助産師さんと産後ママヨガwithベビー=2日10時半~12時◇楽しい体操=7日10時半~12時◇親子でリトミック=19日10時半~12時◇健康体操=20日10時半~12時

山二 TEL/FAX 6877・9800

◇公的年金の基礎知識=5日13時半~15時◇つまみ細工でアクセサリ=23日13時半~15時半◇らくらく体操=30日13時半~15時

山三 TEL/FAX 6878・9979

◇子供スライム作り=20日10時~11時半◇子供竹細工=21日13時半~15時半

西山田 TEL/FAX 6876・9933

◇初級英語=21日10時~10時50分◇上級英語=21日11時10分~12時◇人権啓発講座・子供の学習権の保障=24日14時~16時、人権協と共催◇クラシックセミナー=28日14時~16時半

北山田 TEL/FAX 6876・8303

◇初心者フラダンス=4,26日10時半~12時

南山田 TEL/FAX 6878・4010

◇体操=26日10時~11時◇多肉植物の寄せ植え=27日13時半~15時半

東山田 TEL/FAX 6876・9901

◇体操=6,25日10時15分~12時◇俳句入門=19日13時半~15時



すくすく



子育て応援サイト
すくすくの
ホームページ

保健センター(〒564・0072出口町19・2TEL6339・1212FAX6339・7075)
保健センター南千里分館(〒565・0862津雲台1・2・1TEL6155・2812)
口腔ケアセンター(〒565・0862津雲台1・2・1TEL6155・8020FAX6873・3030)
のびのび子育てプラザ(〒565・0824山田西4・2・43TEL6816・8585FAX6816・8588)
中央図書館(〒564・0072出口町18・9TEL6387・0071FAX6339・7144)

くらしの情報

ほわほわくらす

親子で楽しめる絵本や手遊びなど。時9月13日(月)午前10時30分～11時30分。所内本町コミュニティセンター。対0～3歳の乳幼児と保護者。定10組。多数抽選。申8月23日(月)～9月1日(水)に直接か電話で同センター(TEL6319・3395FAX6319・3413)へ。

利用してください

子育て応援サイト「すくすく」

子育て支援施設・団体紹介やイベントカレンダー、休日・夜間救急など、子育てに役立つ情報を紹介しています。施設マップでは、教育・保育施設や子育て関連施設を選んで検索できます。



同サイトのページ



施設マップ

保健センターのお知らせ

同センターか南千里分館。

母子健康手帳などの交付

母子健康手帳、妊婦・産婦健康診査受診票を、同センターか南千里分館で交付。転入者は前市区町村の受診票と差し替えます。

妊婦・産婦歯科健診

妊娠中と出産後1年以内(子供の1歳の誕生日前日まで)に市内の協力歯科医院で各1回受診。申電話で協力歯科医院へ。

乳幼児の健康診査

4か月児、乳児後期、1歳6か月児、2歳6か月児歯科、3歳児、6歳臼歯。対象者に案内と健診票を送付。届かない人は同センターへ。申1歳6か月児と3歳児は□。

予防接種

市の予診票を記入し、市内の協力医療機関へ。

離乳食講習会

5～6か月の乳児と保護者

時所

◇9月2日(木)同センター。◇9月3日(金)南千里分館。いずれも午前10時～11時15分、午後1時30分～2時45分。定各先着15人。申8月10日(火)～20日(金)に□。

9～11か月の乳児と保護者

時所

◇8月26日(木)同センター。◇8月27日(金)南千里分館。いずれも



同センターのページ

午後1時～2時30分。定各先着20人。申8月1日(日)～15日(日)に□。

プレパパ・プレママ教室

助産師、保健師の講話、育児体験実習。なるべく夫婦で参加を。時8月28日(土)午前9時5分～11時。所同センター。対申し込み時に24週以降で初めて親になる人。定先着24組。申8月1日(日)～10日(火)に□。

マタニティ講演会

妊婦と赤ちゃんの口の健康について歯科医師が話します。Zoomでのオンライン講演会。時9月2日(木)午後2時～3時。対妊婦。定先着30人。申8月1日(日)～20日(金)に□。

赤ちゃんの歯の広場

歯科相談とケア指導。時9月9日(木)、24日(金)午後1時30分～3時30分。所南千里分館。対4～12か月の乳児と保護者。定各先着20組。申◆と希望日、子供の生年月日を8月26日(木)までに電話かファックスで口腔ケアセンターへ。同口腔ケアセン



▶ **新型コロナウイルス感染症の影響で掲載内容が中止・延期・変更になる場合があります イベント等の開催の有無は市ホームページか各室課への問い合わせなどで確認してください**

のびのび子育てプラザのお知らせ

申園のびのび子育てプラザ。交流会の対象地域など詳しくは同プラザのホームページへ。



同プラザのホームページ

同プラザの利用について

3密(密閉・密集・密接)を避けるため、制限付きの利用としています。予約は不要ですが、利用者が多い場合は入館できないことがあります。開館時間や来館の際の注意事項は、同プラザホームページの来館についてのページを確認してください。



来館についてのページ

平和週間

館内で平和についての絵本を紹介いたします。時8月6日(金)～15日(日)。

子育て講座 子供の歯のはなし

時8月19日(木)午前10時15分～正午。所同プラザ。対象就学前の乳幼児の保護者。定先着15人。保あり。申8月5日(木)午後2時から。

あかちゃん交流会

時8月30日(月)午前10時30分～11時15分。所東山田地区公民館。対

図書館のお知らせ

岡中央図書館。

読み聞かせや手遊びを楽しもう

0・1歳児向けの「ブックスタートのひろば」や、2・3歳児向けの「おひぎで絵本」などの行事を開催しています。20分程度。新型コロナウイルス感染症の影響で制限付きの開催となっています。開催館や日程は図書館ホームページへ。図書館の情報は23ページにも掲載しています。



図書館のホームページ

親子で絵本とわらべうた

司書による実演。読み聞かせや絵本についての質問にも答えます。連時9月14日(火)、21日(火)、28日(火)。(1)午前10時30分～10時50分。(2)午前11時30分～11時50分。所中央図書館。対(1)9か月～1歳の乳幼児と保護者。(2)2～3歳の幼児と保護者。対象外の子供は同伴不可。定各先着8組。保あり。申8月10日(火)午前10時から直接、電話で同館へ。

おうちで遊ぼう

同プラザのホームページでは、自宅でするふれあい遊びを動画やイラストを使って紹介しています。参考にしてください。



ブックスタート

赤ちゃんの心豊かな成長を願い、絵本を贈ります。対4～12か月の乳児。1歳の誕生日までに転入してきた乳児も含む。申母子健康手帳を持って各図書館へ。1歳を過ぎても受け取れます。

選べる絵本の中から1冊を紹介

『いない いない ばあ』

松谷みよ子・文、瀬川康男・絵(童心社)

昔から伝わる「いないいないばあ」の遊びが絵本になっています。にやあにや、くまちゃん、こんこんぎつねが登場し、ページをめくる楽しさを味わえます。本格的な赤ちゃん絵本として1967年に発行され、半世紀以上にわたって読み継がれています。「松谷みよ子 あかちゃんの本」(全9冊)シリーズの1冊です。



すこやかライフ

保健センター(〒564・0072出口町19・2☎6339・1212☎6339・7075)
 保健医療室(〒564・0072出口町19・3保健所内☎6339・2225☎6339・2058)
 地域保健課(〒564・0072出口町19・3保健所内☎6339・2227☎6339・2058)
 国民健康保険課(☎6384・1239☎6368・7347)
 口腔ケアセンター(〒565・0862津雲台1・2・1☎6155・8020☎6873・3030)



保健所の
ホームページ



保健センターの
ホームページ

各種 健(検)診

加入している公的医療保険の種類に関係なく受診できます。誕生月かその翌月の受診を推奨しています。費用は表のとおり。65歳以上は無料。64歳以下で吹田市国民健康保険の加入者は国民健康保険課へ、市民税非課税・生活保護世帯は検診を受ける2週間前までに保健センターへ申請すれば、いずれも無料。☑保健センター。

市内の協力医療機関で受診できる健(検)診	胃がん検診 ※1	胃内視鏡検査。50歳以上で、生まれ年が西暦で奇数年の人。2000円。※2	
	30歳代健康診査	血圧測定、尿検査、血液検査など。30～39歳。無料。	
	成人歯科健康診査	30～74歳。障がいのある15～74歳の方は通年受診できます。無料。※3	
	乳がん検診	マンモグラフィと視触診。40歳以上の女性で、生まれ年が西暦で奇数年の人。1000円。	
	子宮がん検診	^{けい} 頸部細胞診。20歳以上の女性で、生まれ年が西暦で奇数年の人。500円。体部細胞診は問診・診察の結果、必要な人のみ別途500円。	
	大腸がん検診	便潜血反応検査。40歳以上。300円。	
	肺がん検診 ※4	65歳以上の人はいずれかを受診。	X線検査。40歳以上。400円。喀痰検査は50歳以上で、問診・診察の結果、必要な人のみ別途500円。
	結核検診		X線検査。65歳以上。無料。
	B型・C型肝炎検診	血液検査。20歳以上で、B型・C型肝炎ウイルス検査を受けたことがない人。無料。	
	前立腺がん検診	血液検査。50歳以上の男性。700円。	
	骨粗しょう症検診	20～70歳で、今年の誕生日で年齢の下1桁目の数字が0か5の人。1000円。	
	聴力検診	昭和26・31・36・41・46年生まれの人。500円。	
☑直接、協力医療機関へ。協力医療機関は市報すいた4月号別冊と保健センターのホームページに掲載しています。			

保健センターの検診	胃がん検診 ※1	X線検査。50歳以上。1000円。	9月7日(火)、17日(金)	午前9時～11時。誕生月に限らず受診できます。☑検診名、希望日、住所、名前、性別、生年月日、年齢、電話番号を☐か郵送、ファックスで保健センターへ。8月25日(木)必着。多数の場合は翌月以降になることがあります。案内は検診日の2週間前までに送ります。
	大腸がん検診	便潜血反応検査。40歳以上。300円。		
	肺がん検診 ※4	X線検査。40歳以上。400円。喀痰検査は実施していません。※5		

- ※1 どちらかを選んで受診してください。胃内視鏡検査を受けた翌年は、市の胃がん検診を受診できません。
- ※2 のど、鼻腔への局所麻酔以外の痛み止めや、鎮静薬は使用できません。
- ※3 後期高齢者医療保険の加入者は、はつらつ(34ページ)を確認してください。75歳以上で同保険非加入者は、誕生月の前月に生活福祉室から送付する歯科健診の受診券を持参してください。
- ※4 血痰のある人は肺がん検診の対象外です。速やかに医療機関を受診してください。
- ※5 50歳以上で、喫煙指数(1日の喫煙本数×喫煙継続年数)が600以上の人は、喀痰検査の対象となります。市内の協力医療機関で実施する肺がん検診を受診してください。詳しくは保健センターのホームページを確認してください。

▶ **新型コロナウイルス感染症の影響で掲載内容が中止・延期・変更になる場合があります**
イベント等の開催の有無は市ホームページか各室課への問い合わせなどで確認してください

その他の検査・健診

HIV・性感染症検査

匿名可。診断書は発行しません。**時**8月13日(金)、27日(金)午前9時30分～11時30分。1人20分。結果説明は検査日の1週間後。**所**保健所。**定**各先着7人。**甲**地域保健課へ。

国保健康診査(特定検診)

身体測定、尿検査、血液検査など。対象者には、誕生月の前月末に受診票を送ります。誕生月からその翌月に受診できない場合や、今年4月2日以降の加入者は国民健康保険課へ問い合わせてください。**対**40～74歳の吹田市国民健康保険加入者。国保以外の健康保険の加入者は、加入している健康保険の保険者へ問い合わせてください。**関**国民健康保険課。

相談

面接は予約制。**時**月～金曜日。祝・休日、年末年始は除く。

健康相談

育児、健康、食事、禁煙、生活習慣病の予防など。保健師などが電話や面接で相談に応じます。**所**保健センター、同センター南千里分館。**関**同センター。

こころの健康相談

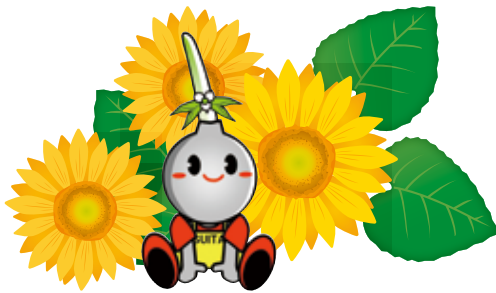
統合失調症や

気分障がい、アルコールや薬物、ギャンブルなどの依存症など。**所**保健所。**関**地域保健課。
医療相談 医療機関に関する相談や苦情などに応じます。**所**保健所。**関**保健医療室。

くらしの情報

口腔ケアセンターの催し

障がい者(児)のお口のケアとリハビリテーション 歯科医師による口腔の健康度チェックと口腔ケア指導。**時**9月16日(木)午後1時30分～3時30分。**関**障がい者(児)、難病や脳梗塞後遺症があり、来所可能な人。**定**先着10人。**申**◆と年齢を8月2日(月)から電話かファックスで同センターへ。



ドクターメモ

血尿～びっくりしても、慌てないで

3月に芸能人好感度No.1の芸人さんが膀胱がんの手術を受けたと公表されました。症状としては血尿だけで、痛みやそのほかの症状は何もなかったとのこと。早期発見が幸いして、内視鏡手術ですべて切除できたようです。

は要注意です。早期の尿路腫瘍は自覚症状がなく、潜血や血尿だけが出てくるのが最初のサインとなります。

このように、血尿は腎臓や尿路の病気のサインです。尿検査で見つかる尿潜血や顕微鏡的血尿もありますが、尿に血が混じることを目で見て判断できる肉眼的血尿はさらに重要な病気のサインとなります。

ただし、血尿が出ても慌てる必要はありません。血尿は見かけたときはびっくりしますが、実はその中に含まれる出血量はわずかです。1リットルの尿に1ミリリットルの血液が混入するだけでうっすらと赤くなります。1日中ロゼワインのような色の尿が出続けても、出血量で見ると血液検査1回分にも満たないでしょう。血尿が続いてもよほどのことがないかぎり貧血になることはありません。

血尿は、膀胱炎や前立腺炎などの炎症で粘膜がただれることによつて起こるもの、腎臓結石や尿管結石などが粘膜を傷つけることによつて起こるものが大半です。

血尿はあくまでも病気があることを示す赤信号です。慌てずに止まって、水分をしっかりとり、落ち着いて泌尿器科を受診してください。

吹田市医師会 長谷 太郎

高齢者向けコーナー

はつらつ



吹田市民 はつらつ元気大作戦

市主催の介護予防教室・講座です。☑市内在住の65歳以上。
☑高年齢福祉室支援グループ(TEL6170・5860 FAX6368・7348)。



はつらつ元気大作戦
ホームページ

催し名	時・所	対象・定員	申し込み
今こそ 栄養教室 管理栄養士講義、食事バランスの チェックや献立作成	☑9月1日(水)、15日(水) 午後2時～4時 千里丘市民センター	先着 30人	8月2日(月)から 同グループへ。 ・ファックスの 場合は、◆と 生年月日を書 いてください。 ・介護予防講演 会は□も可。
介護予防講演会 「軽度認知障害(MCI)について」 医師が話します。☑あり。	9月16日(木) 午後2時～4時 千里山コミュニティセンター	先着 50人	
お口元気アップ教室 歯科医師・歯科衛生士の講義、健口 体操やブラッシングの方法	☑9月30日(水)、10月27日(水) 午後2時～4時 北千里地区公民館	先着 15人	
介護予防推進員養成講座 地域で介護予防の普及活動を行える よう、基本的な知識と市の高齢化の 概要を学びます。	☑10月1日(金)、8日(金)、15日 (金)、21日(木) 午後1時30分～4時15分 勤労者会館	市内在住の 18歳以上 先着30人	

後期高齢者医療の健診 無料。被保険者証を持参してください。☑後期高齢者医療保険の加入者。

科目	内容	申し込み・問い合わせ
内科	身体測定、尿検査、血液検査など。対象者には大阪府 後期高齢者医療広域連合から受診券を送っています。 新たに75歳になる人には誕生月の翌月に送ります。	☑国民健康保険課 TEL6384・1239 FAX6368・7347
歯科	歯と歯ぐきの健診、 ^{こうくう} 口腔機能検査など。新たに75歳に なる人は75歳の誕生日から受診できます。	☑直接、実施登録歯科医院へ。 ☑保健センター TEL6339・1212 FAX6339・7075

くらしの情報

介護予防講演会 動画配信中

食べて動いて健康寿命を延ばそう
8月31日(火)午後5時30分まで。
☑高年齢福祉室支援グループ(TEL
6170・5860 FAX6368・7
348)。



動画配信
ページ

介護支援サポーター養成研修

市が指定する介護保険施設など
で、洗濯物の整理やレクリエー
ション補助などの活動を通して社
会参加・社会貢献を行うための研
修です。活動時間に応じて付与さ
れる上限5000円分のポイント
は翌年度の介護保険料の支払いに
充てることができます。☑9月
13日(月)、21日(火)、28日(火)午後2時
～4時。☑総合福祉会館。☑65歳
以上で介護保険料の滞納がなく、
介護保険サービスを受けていない
人。☑先着12人。☑8月2日(月)～
9月10日(金)に電話で吹田市社会福
祉協議会(TEL6339・1205)
へ。☑同協議会が高齢福祉室支援
グループ(TEL6384・1375
FAX6368・7348)。

▶新型コロナウイルス感染症の影響で掲載内容が中止・延期・変更になる場合があります
イベント等の開催の有無は市ホームページか各室課への問い合わせなどで確認してください

口腔ケアセンター

津雲台1・2・1
TEL 6155・8020
FAX 6873・3030

お口の健康体操教室

歯科衛生士と音楽療法士による
口の体操など。時9月7日(火)午後
1時30分～3時。対口の機能や飲
み込みに不安のある人。定15人。
多数抽選。申◆と年齢を8月2日
(月)～16日(月)に電話かファックスで
同センターへ。

イキイキお口のケア相談

歯科医師による飲み込みなどの

訪問型短期集中サポートサービス

固高齢福祉室支援グループ (TEL 6384・
1375 FAX 6368・7348)

入院などをきっかけに体力・筋力が低下し、「つまづきやすくなった」「入浴がしんどくなった」など、日常生活に不安を感じていませんか。市のリハビリ職員が訪問し、元気に暮らし続けるためのアドバイスを行います。▶期間原則3か月間、最長6か月間。対要支援1・2か、基本チェックリスト該当者。

サービス利用者の声 入院してから自分でできることも減り、気分も落ち込んでいましたが、提案してもらった運動を続けることで、入院前の自立した生活と変わらないくらい動けるようになりました。自宅で1人でお風呂に入れるようになって、とてもうれしいです。(70歳代、男性)

機能や口腔ケアの相談。時9月16日(木)午後1時30分～3時30分。定先着10人。申◆と年齢を8月2日(月)から電話かファックスで同センターへ。

高齢者いきいの家

岸部中1・24・11
TEL 6337・6361
FAX 6337・6362
日曜・休日
市内在住の60歳以上

申☆は直接か電話で問いいの家へ。

スマートフォン初心者講座

iPhoneを貸し出します。時8

月25日(水)午後1時30分～3時30分。定15人。多数抽選。申8月5日(日)～7日(土)に☆。

映画会「伊豆の踊子」

吉永小百合主演。時8月28日(土)午後2時～4時。定先着17人。申8月16日(月)から☆。

介護予防体操

基礎体力アップで健康寿命を延ばしましょう。時9月1日(水)午後2時～3時。定12人。多数抽選。申8月10日(火)～12日(木)に☆。



高齢者生きがい活動センター

津雲台1・2・1
TEL 6155・2155
FAX 6155・2177
日曜・休日
市内在住の60歳以上

申☆は、直接か電話で同センターへ。

色えんぴつ入門

簡単なデッサンと色の使い方などの基本を学びます。時8月25日(水)午後2時～4時。定先着25人。¥700円。申8月6日(金)から☆。

おためし コグニサイズ

頭と体を動かして認知症の予防につなげます。時8月28日(土)午後1時30分～3時30分。定先着25人。¥500円。申8月10日(火)から☆。

アロマ香るハンドメイドうちわ

時8月31日(火)午前10時～正午。定先着25人。59歳以下も可。¥1000円。申8月4日(水)から☆。

新・音楽を楽しむ講座

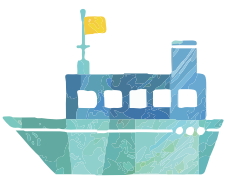
心と体で楽しみましょう。時8月31日(火)午前10時～11時30分。定先着25人。申8月7日(土)から☆。

ヨーグルトセミナー

健康維持に役立つ活用方法や乳酸菌の働きについて学びます。時8月31日(火)午後1時30分～3時。定先着25人。申8月5日(木)から☆。

足から健康に

時9月2日(木)午前10時～11時30分。定先着25人。¥500円。申8月11日(水)から☆。





運動はええよ

文化スポーツ推進室 TEL6384・2431 FAX6368・9908 〒564・8550 泉町1・3・40
市民体育館 片山 TEL6389・2681 FAX6389・2682 〒564・0072 出口町31・2
 北千里 TEL6833・8105 FAX6833・8106 〒565・0873 藤白台5・5・1
 山田 TEL6876・8855 FAX6876・8764 〒565・0824 山田西3・84・1
 南吹田 TEL6386・7050 FAX6386・7703 〒564・0043 南吹田5・34・1
 目依 TEL6383・3017 FAX6383・3073 〒564・0021 目依町1・11
総合運動場 TEL6386・5635 FAX6386・6286 〒565・0835 竹谷町37・1
武道館「洗心館」 TEL6877・6211 FAX6877・7375 〒565・0825 山田北2・1
片山市民プール TEL6388・4496 FAX6385・1595 〒564・0072 出口町31・1

体育協会 各競技スポーツ団体で組織しています。「体育協会へ」となっている大会などは、郵送かファックス(〒564・0036 寿町1・1・1寿ビル3階TEL6381・9011FAX6381・9022=午前9時～午後5時)で申し込んでください。土・日曜日、祝・休日は休み。

市=市主催・共催の事業 後=市後援の事業 自=各施設指定管理事業者の事業 健=健康づくり推進事業団の事業

催し・教室

市大人のサッカースクール 時8月14日(出)、28日(出)午後6時～9時。所総合運動場。市内在住・在勤の18歳以上。定各先着100人。¥10000円。初回28500円。申当日開始20分前から直接、同運動場へ。

市民フットサル教室 時8月21日(出)午前9時～11時。所総合運動場。対小学生以上。定先着80人。¥10000円。小学生500円。申8月14日(出)までに所定の用紙を体育協会へ。

市ソフトテニス教室 運時9月1日～11月10日の水曜日午前9時～11時。10回。所山田テニスコート。市内在住・在勤の人。男性は50歳以上。定先着35人。¥40000円。申9月1日(水)午前8時45分に費用を持って同コートへ。同体育協会。



市ジュニアサッカー教室 運時対定9月1日～3月23日の水・金・土曜日。祝日は除く。◇小学1・2年生Ⅱ水曜日午後3時30分～5

市民体育館の1日スポーツ教室

時8月。祝日は休み。日時や申し込みなど詳しくは各館へ。¥1500円。小中学生700円。

片山	いきいき体操、かんたんエアロ、かんたんステップ、シェイプアップ、ステップ&ダンベル、ストレッチ&ダンベル、トータルトレーニングなど
北千里	かんたんエアロ、健康ストレッチ、シェイプアップ、ステップ&ダンベル、ストレッチ&ダンベルなど
山田	かんたんエアロ、かんたんステップ、健康ストレッチ、シェイプアップ、ストレッチ&ダンベルなど
南吹田	かんたんエアロ、かんたんステップ、健康ストレッチ、シェイプアップ、ストレッチ&ダンベル、トータルトレーニング、レクスポーツなど
目依	親子で遊ぼう、かんたんエアロ、健康ストレッチ、シェイプアップ、ステップ&ダンベル、ストレッチ&ダンベル

時、金曜日午後5時～6時15分。各10人。◇小学3～6年生Ⅱ土曜日午後3時～5時。10人。いずれも多数抽選。所総合運動場。¥1万5800円。申8月28日(出)午後1時～1時15分に直接、同運動場へ。

市トレーニング室利用者実技講習会 9月に開催。市民体育館、総合運動場、片山市民プールで使える登録証を発行。いずれも先着順。所各市民体育館、総合運動場。対中学生以下は除く。¥1500円。申8月1日(日)から直接か電話で各施設へ。

市ジュニアソフトテニス教室 運

時9月～11月の土曜日午前9時～11時。10回。所山田テニスコート。市内在住の小学4～6年生。定先着40人。¥40000円。申8月28日(出)午前9時～10時に費用を持って保護者同伴で山田スポーツグラウンドへ。

市小中学生ラグビー教室 運時9月4日～3月5日の土曜日午前9時～11時。13回。所総合運動場。対定◇小学生Ⅱ先着30人。◇中学生Ⅱ先着30人。¥30000円。申8月2日(月)から電話で体育協会へ。

市土曜ナイター・日曜テニス教室 初心、初級、初中級、中級のレベ

▶新型コロナウイルス感染症の影響で掲載内容が中止・延期・変更になる場合があります
イベント等の開催の有無は市ホームページが各室課への問い合わせなどで確認してください

ル別。**連時**9月～10月の土曜日午後7時～9時、日曜日午前9時～11時。各5回。**所**桃山台テニスコート。**対**市内在住・在勤の中学生以上。土曜日の中学生は保護者同伴。**定**各8人。多数抽選。**¥**4000円。**申**往復はがきに◆と希望の曜日、レベル(第2希望まで)を書いて体育協会へ。市内在勤・在学の人とは勤務先・学校名も記入。8月5日(休)必着。

雨秋季ジュニアテニス教室 **連時**9月～10月の日曜日午前9時～11時。8回。**所**山田テニスコート。**対**市内在住の小学4～6年生。**定**16人。多数抽選。**¥**4800円。**申**8月22日(日)午前10時～10時15分に費用を持って保護者同伴で山田スポーツグラウンドへ。

雨シャトルゴルフ・スプラッシュボール交流会 **時**9月12日(日)午前8時45分～午後1時。**所**佐井寺中学校。**対**小学生以上。**申**8月6日(金)までに各地区スポーツ推進委員へ。

後室内水泳教室 **連時**9月～10月。**所**片山市民プール。**¥**◆大人コース115600円。◇親子コース116000円。**申**郵便はがきを持って直接か、往復はがきに◆と希望のコースを書いて吹田市水泳連盟(片山市民プール内)638

8・450111日・火曜日、祝・休日を除く午前9時～正午)へ。8月7日(土)必着。日時や定員など詳しくは同連盟ホームページへ。



同連盟
ホームページ

後サッカースクール **連時**9月5日～3月6日の日曜日。12回。

(1)小学1～3年生11午前9時～10時15分。(2)小学4～6年生11午前10時30分～正午。**所**南吹田グラウンド。**定**各20人。多数抽選。**¥**9000円。**申**当日開始15分前に費用とボール(4号球)を持って同グラウンドへ。同体育協会。

後金蘭千里サッカースクール **連時**9月12日～3月13日の日曜日午前9時～正午。13回。**所**金蘭千里中学校・高等学校。**対**男子小学生、女子小中学生。**定**50人。多数抽選。**¥**9000円。**申**往復はがきに◆と学校名、学年、生年月日、性別、保護者の名前を書いて、体育協会へ。8月20日(金)必着。

自卓球レッスン **時**9月13日(月)午後1時～2時30分、午後3時～4時30分。**所**目依市民体育館。**対**中学生以下は除く。**定**各先着8人。**¥**12000円。**申**8月9日(月)休)から直接か電話で同館へ。

自グラウンド・ゴルフスクール **連時**9月21日～11月の火曜日午前9時～午後0時30分。10回。**所**桃山台スポーツグラウンド。**対**市内在住・在勤の20歳以上。**定**先着100人。**¥**4000円。**申**8月2日(月)～27日(金)に所定の用紙と費用を体育協会へ。

健ヘルシーウォーキング教室

ウォーキングとダンベル体操で体力づくり。**時**9月～12月の火曜日午前9時～11時。**所**総合運動場。**対**中学生以下は除く。**定**5人。多数抽選。**¥**4800円。**申**8月10日(火)までに電話で健康づくり推進事業団(☎6330・9966)へ。

大会



雨秋季ママさんバレーボール大会 9人制。**時**9月5日(日)11片山市民体育館。◇9月12日(日)11北千里市民体育館。**¥**1チーム4000円。**申**8月6日(金)～12日(休)に所

定の用紙を体育協会へ。

雨秋季市民テニス大会 **時**◇9月18日(土)一般女子A・B級。◇9月19日(日)一般男子A・B級。◇9月26日(日)11壮年男女、ベテラン男女の各部と残り試合。いずれもダブルス。**所**万博テニスガーデン(千里万博公園)。**対**市内在住・在勤の人。学生は除く。**¥**1組1500円。**申**8月6日(金)～8日(日)・祝午後1時30分～4時30分に直接、南吹田市市民体育館へ。

雨秋季剣道大会 小中学生の各部。小学1・2年生は除く。個人戦。**時**9月19日(日)。**所**武道館「洗心館」。**¥**400円。**申**8月10日(火)～31日(火)に所定の用紙を体育協会へ。

雨秋季弓道大会 一般男女の部。**時**9月23日(木・祝)。**所**武道館「洗心館」。**申**8月31日(火)までに所定の用紙を体育協会へ。

雨秋季少年柔道大会・段別柔道大会 個人戦と団体戦。**時**9月26日(日)。**所**武道館「洗心館」。**対**小学生以上。**申**8月23日(月)～9月6日(月)に所定の用紙を体育協会へ。

雨前期ラグビー大会 **時**9月26日(日)、10月31日(日)、11月14日(日)。**所**総合運動場。**対**大学の現役部員は除く。**¥**1チーム8000円。**申**8月26日(休)までに所定の用紙を体育協会へ。

雨秋季市民バドミントン大会 初心者、ダブルス、混合ダブルスの各部。リーグ戦。時10月3日(日)、10日(日)、17日(日)。所北千里市民体育館。対中学生以下は除く。¥1組2400円。申9月10日(金)までに所定の用紙を体育協会へ。

後連盟杯ソフトテニス大会 高校生の部。時9月5日(日)。所南正雀テニスコート。¥1人500円。申8月23日(月)〜25日(水)に所定の用紙を体育協会へ。

後連盟杯後期グラウンドゴルフ大会 時9月18日(出)。所桃山台スポーツグラウンド。¥1000円。申8月3日(火)〜27日(金)に所定の用紙と費用を体育協会へ。

後協会杯レディースインディアカ大会 時9月26日(日)。所片山市民体育館。¥3000円。申8月20日(金)までに所定の用紙を吹田市インディアカ協会・今井(TEL090・159・8562)へ。

後連盟杯卓球大会 時¥10月3日(日)団体戦。1チーム3200円。◇10月17日(日)個人戦。1人800円。所目俵市民体育館。対中学生以上。中学生は保護者同伴。申9月3日(金)までに所定の用紙を体育協会へ。

すいたん・ガンバボーイの

ゴー!ゴー!ガンバ!



すいたん

ガンバボーイ

ガンバ大阪
ホームページ



8月は楽しいイベントがたくさんあるよ! Panasonic Stadium Suitaが盛り上がるね!

吹田スタジアムフェスタ2021 8月9日(月・休)正午～午後9時

※新型コロナウイルス感染防止対策を徹底したうえで実施します。

フリーマーケット 正午～午後7時

スタジアム内に約100店が出店します。吹田市ブースもあります。

出店者募集中 3m×3mのスペース。¥2000円。申日本フリーマーケット協会(TEL6578・3333)へ。



同協会ホームページ

パブリックビューイング 午後7時～9時

ガンバ大阪 対 徳島ヴォルティス
アウェーで行われるガンバの試合を大型ビジョンで観戦します。

スタジアムツアー 午前10時～午後1時

スタジアムを探検しませんか。通常のツアーでは体験できないピッチ見学もできます。申Panasonic Stadium Suitaホームページへ。

GAMBA EXPO 2021 8月21日(土)午後7時～9時

ガンバ大阪 対 FC東京

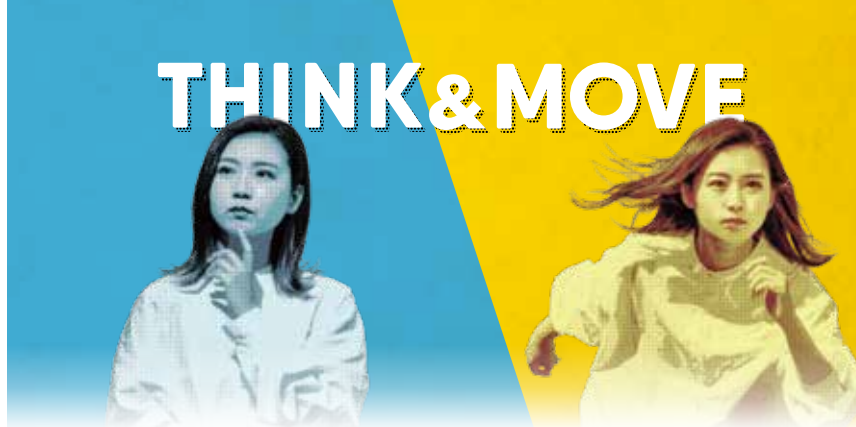
「スポーツの力で地域を元気にしたい」というクラブの思いから、2017シーズンから始まったイベントです。この日は試合で選手がオリジナルユニフォームを着用するほか、チケットを持参した人に限定記念ユニフォームシャツをプレゼントします。



「世界とのつながり」をテーマに竹素材の画材で描かれ、ガンバ大阪やサッカーなど、さまざまな要素が盛り込まれています。

2021 吹田市職員募集

THINK&MOVE



▶採用令和4年4月以降

職員採用候補者試験

いずれか1つの試験区分のみ申し込み可。▶**申し込み**8月23日(月)～9月6日(月)に市ホームページへ。募集要項は8月11日(水)から人事室、出張所で配布。市ホームページでもダウンロード可。☎人事室(☎6384・1400)FAX6337・1631)。

試験区分	募集人数	受験資格要件(以下の要件すべてを満たす人)
事務	18-21	若干名 平成12年4月2日～平成16年4月1日に生まれた人。
	障がい	若干名 ア 昭和61年4月2日～平成16年4月1日に生まれた人。 イ 次のいずれかの手帳の交付を受けている人。 ・身体障がい者手帳 ※1 ・療育手帳 ※2 ・精神障がい者保健福祉手帳 ※1都道府県知事の定める医師(以下「指定医」という)か、産業医による障害者の雇用の促進等に関する法律別表に掲げる身体障がいを有する旨の診断書・意見書(心臓、じん臓、呼吸器、ぼうこうもしくは直腸、小腸、ヒト免疫不全ウイルスによる免疫または肝臓の機能の障がいについては、指定医によるものに限る)も可。 ※2児童相談所、知的障がい者更生相談所、精神保健福祉センター、精神保健指定医か、障がい者職業センターによる知的障がい者であることの判定書も可。
土木	18-21	若干名 ア 平成12年4月2日～平成16年4月1日に生まれた人。 イ 学校教育法に定める学校(各専門課程)を卒業した人か、令和4年3月31日までに卒業見込みの人。
建築	18-21	若干名
	31-40	若干名 ア 昭和56年4月2日～平成3年4月1日に生まれた人。 イ 学校教育法に定める学校(専門課程)を卒業した人か、令和4年3月31日までに卒業見込みの人。もしくは一級か二級建築士の免許を取得している人。
精神保健福祉士	若干名	ア 昭和56年4月2日以降に生まれた人。
理学療法士	若干名	イ 各該当資格・免許を取得しているか、令和4年3月31日までに取得見込みの人。
薬剤師	若干名	ア 昭和46年4月2日以降に生まれた人。
		イ 薬剤師免許を取得しているか、令和4年3月31日までに取得見込みの人。
管理栄養士	若干名	ア 平成3年4月2日以降に生まれた人。
		イ 管理栄養士免許を取得しているか、令和4年3月31日までに取得見込みの人。
自動車運転作業員	若干名	ア 昭和56年4月2日以降に生まれた人。
		イ 中型自動車を運転できる免許を有する人(「中型車は中型車(8t)に限る」も可、オートマチック車限定は不可)。
		ウ 平成30年4月1日以降、免許停止または免許取消の処分を受けていない人。

消防職員採用候補者試験

▶**申し込み**8月4日(水)～24日(水)に所定の用紙を総務予防室(江坂町1 ☎6193・1115)FAX6193・0101)へ。募集要項は8月3日(火)から各消防署で配布。市ホームページでもダウンロード可。▶**1次試験**9月19日(日)。

試験区分	募集人数	受験資格要件(以下の要件すべてを満たす人)
消防職員	2人	大学卒は平成8年4月2日以降、短大・高専・高校卒は平成10年4月2日～平成16年4月1日に生まれ、大学・短大・高専・高校を卒業か令和4年3月末までに卒業見込みの人。

教育委員会事務局職員採用候補者試験

▶**申し込み**8月16日(月)～31日(水)に市ホームページへ。募集要項は8月11日(水)から教育総務室、人事室、図書館、出張所で配布。市ホームページでもダウンロード可。▶**1次試験**9月26日(日)。☎教育総務室(朝日町 ☎6155・8063)FAX6155・8077)。

試験区分	募集人数	受験資格要件(以下の要件すべてを満たす人)
一般事務(司書)	2人	平成3年4月2日以降に生まれ、司書の資格を持つか令和4年3月末までに取得見込みの人。

安心安全
福祉
子育て
健康
人権
環境
産業
観光
募集
その他
市民
活動
ひろ
民
の
催
設
の
す
く
す
く
す
こ
や
か
は
つ
ら
つ
え
運
え
よ
は
吹
田
市
職
員
募
集
フ
エ
ス
タ
広
報
の
お
知
ら
せ

9月5日(日)万博記念公園で開催

すいたフェスタ2021

〒638-4214 万博記念公園 事務局 (TEL)6384・2145 (FAX)6384・1292

今年は、今後の感染症の終息を願いつつ、感染症対策を講じながら開催します。従来通りの開催ではありませんが、できる限り多くの人を楽しめる催しを企画しています。フィジカルディスタンスの確保などに注意しながら楽しんでください。

概要

日 時 9月5日(日)午前11時30分から

場 所 万博記念公園 お祭り広場、下の広場

企画内容



同フェスタ
ホームページ



スプラッシュパーティー



フェスタの始まりはコレ。まだまだ暑い日にスプラッシュ。

アーティストコンサート 西浦達雄



吹田市在住。すいた笑顔体操の曲を提供。

アーティストコンサート SHE'S



聴けば、きっと囚われる。吹田が生んだピアノロックバンド。

すいたおどり



学生が企画・運営するダンスコンテスト。

スカイランタンナイト



フェスタの締めくくり。万博の夜空にスカイランタンを飛ばしましょう。

模擬店



バーガー、スイーツ、金魚すくいに似顔絵など、いろいろな店が大集合。

すいたフェスタ参加には登録が必要です

会場への入場方法

今年のすいたフェスタでは、新型コロナウイルス感染症対策の一環として、会場に入場するために、名前、住所、連絡先などの情報の登録が必要です。

当日、市民は検温場所で検温を受け、その際に配付するリストバンドで万博記念公園に無料で入園できます。

また、スプラッシュパーティー、アーティストコンサート、スカイランタンナイトへの参加、観覧席には別途Webでの事前登録、購入が必要です。詳しくは市ホームページを確認してください。



登録方法



万博記念公園

入園料：大人260円、小中学生80円(自然文化園・日本庭園共通)
住所：吹田市千里万博公園
アクセス：大阪モノレール「万博記念公園駅」下車、徒歩約5分

入場までのステップ

1 Webでの事前登録
下記の必要項目を入力し、登録をお願いします。

2 検温場所での登録確認
当日、検温場所の受付で登録画面を提示してください。

3 検温の協力を
登録確認後、検温を行います。

4 リストバンドの配付
入場用のリストバンドを配付します。

Web登録について

登録開始日 8月7日(土)午前10時から

必要項目 名前、住所、電話番号、メールアドレス、参加人数

▼▼ Webで登録が困難な人は下記に記載のうえ、当日検温場所に持参してください。▼▼

名前	電話番号
住所 〒	
メールアドレス	参加人数

キリトリ線 ✂

キリトリ線 ✂



J: COM吹田11ch
30分番組
月～金曜日正午～、午後10時～
土・日曜日正午～

広報課のお知らせ

放送日	特集
8月1日から	JR吹田総合車両所100周年(前編)
8月16日から	JR吹田総合車両所100周年(後編)

※手話付き。内容を変更することがあります。

市ホームページで動画配信中

お元気 吹田

検索

問広報課(TEL6384・1274 FAX6384・7887)



★今月のひと言★

今月は、100周年を迎えたJR吹田総合車両所に潜入します。ここは、1921年から主に近畿圏の客車や貨車のメンテナンスを行ってきた、JR西日本が誇るすごい車両工場なんです。前編では車両整備の様子をたっぷり紹介。後編では、吹田総合車両所で手がけられた「WEST EXPRESS 銀河」に乗り込んでいきますよー!



番組MC 田村 裕

すいたんクイズ



ヒントは
8ページ

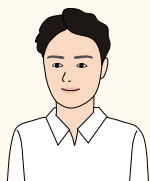
滋賀県にある野外活動ができる市の施設 〇〇〇〇の里

正解者の中から抽選で3人に、まが玉づくりセットと図書カードをプレゼントします。はがきに、〇に入るクイズの答え、市報すいたの感想、住所、名前、電話番号を書いて広報課(〒564・8550住所不要)へ。8月20日(金)消印有効。1人1枚。当選者のみ通知します。前回の答え：熱中症警戒



広報課です

子供は自然との触れ合いからさまざまなことを学ぶといわれています。私も幼少の頃は、日が暮れるまで公園で遊んでいました。植木で囲まれた何でもない空間が秘密基地に映ったり、誰が一番きれいな石を見つけられるかを友人と競ったり。自然の中では自由な発想が生まれ、遊び方も無限大です。2歳の息子は砂遊びがブームのようで、特に雨上がりの砂場が大好物です。そんなときでも洋服の汚れを心配するのではなく童心に帰り、ともに泥だらけになるのも悪くないですね。(な)



こども投稿ランド



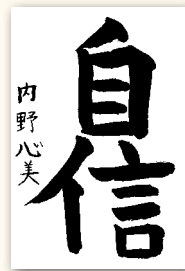
青木 沙和
小学3年



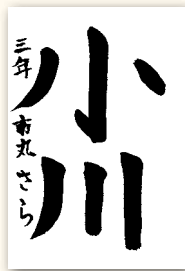
三浦 史彬
小学1年



村上 晋一朗 4歳



内野 心美
小学4年



三浦 史彬
小学3年

応募してね



吹田市
イメージキャラクター
すいたん

幼児・小学生のイラストや習字を募集。イラストは、はがきサイズの白い紙に描いてください。季節がテーマの作品は2か月前必着。
住所、名前(ふりがな)、学校名・学年(幼児は年齢)、電話番号を書いて直接か郵送で広報課(〒564・8550住所不要TEL6384・1276 FAX6384・7887)へ。作品は返却しません。掲載は1人につき年1回。多数選考。

フォトピックス



七夕の笹飾り

展示された笹に、訪れた人たちが願いをしたための短冊をつりました。「みんながしあわせにくらせますように」など、平和を祈る子供たちの短冊でカラフルに色づきました。

(6月22日～7月7日、平和祈念資料館)



赤ちゃん交流会

保育士とともに、歌に合わせて踊ったり手作りおもちゃで遊んだりして、赤ちゃんたちも上機嫌でした。月齢の近い子を持つ母親同士、おすすめの公園を紹介しあうなど和やかな時間が流れていました。

(6月25日、千里丘市民センター)



抱っこで絵本講座

絵本の紹介や読み聞かせについて学ぶ講座。参加した人は、実際に絵本の読み聞かせをしたり、わらべうたで遊んだりして、子供と一緒に楽しい時間を過ごしました。

(7月6日、江坂図書館)



プリザーブドフラワーアレンジ

色とりどりのプリザーブドフラワーとカラーサンドでガラスの器を彩るアレンジメントのレッスンが行われました。参加者は用意されたバラやアジサイなどの花材と砂から好きなものを選び、思い思いのアレンジメントを作りました。

(7月6日、亥の子谷コミュニティセンター)



市報 すいた

令和3年(2021年)
8月1日発行 No.1278

発行・編集
吹田市広報課(TEL6384・1276 FAX6384・7887)

〒564・8550 吹田市泉町1丁目3番40号
法人番号：6000020272051

この冊子は18万5800部作成し、
配布費用を含む1部当たりの単価は41円です。

GAMBA
OSAKA

吹田スタジアム フェスタ 2021

フリーマーケット&パブリックビューイング開催



パナソニック



8/9 月・休
正午～午後9時

スタジアム



スイタ

場所 Panasonic Stadium Suita

大阪モノレール「万博記念公園」駅 徒歩約15分

スタジアム
初めての人も
大歓迎

入場無料

フリーマーケット 正午～午後7時

約100ブース
出店者募集中



※前回の様子

スタジアムツアー 午前10時～午後1時

試合観戦では見られない
バックヤードへ案内。

要予約

Panasonic Stadium Suita
ホームページで受け付け



パブリックビューイング DAZN presents

午後7時～9時

明治安田生命J1リーグ第23節 徳島ヴォルティス vs ガンバ大阪

(鳴門・大塚スポーツパーク)
ポカリスエットスタジアム



©GAMBA OSAKA

アウェー戦をスタジアムのビジョンで観戦!

詳しくは38ページか
市ホームページへ

吹田スタジアムフェスタ 検索

※新型コロナウイルス感染症拡大状況により予告なくイベントを中止
する場合があります。

市役所 代表電話番号 TEL6384・1231
ホームページ <https://www.city.suita.osaka.jp/>

市の人口 37万7924人(前月比+160人)
男18万687人 女19万7237人
世帯数 17万8166世帯 (6月30日現在)



市ホームページ
問い合わせ先一覧

市報すいたの配布については(株)ヤマツーナッジ(TEL6877・5577 FAX6877・5540)へ、川園町、五月が丘東、五月が丘西、
出口町の配布は(一社)吹田市障がい者の働く場事業団(TEL6170・8141 FAX6317・1231)へ問い合わせてください。