

市報 すいた

令和3年(2021年)6月号 June No.1276



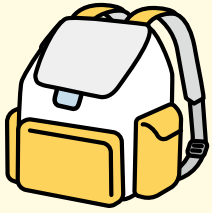
特集
梅雨や台風の季節

しっかり備えて
早めに避難



新型コロナワクチン接種に関するお知らせ
知っていますか 用途地域のこと

市議会だより合併号



しっかり備えて 早めに避難



梅雨や台風に向けて、水害対策を日頃から準備しておきましょう。
☎危機管理室(☎6384・1753) ☎6337・1631)

非常時に備えましょう

非常持ち出し品・非常備蓄品の準備を

台風の接近が分かってから慌てて食料品などを買い込もうとすると、駆け込み需要で店内が混雑している可能性が高いうえ、必要な物が売り切れで買えないこともありえます。日頃から準備をして、さまざまな災害に備えておきましょう。

準備OK? 今すぐチェック

非常持ち出し品

すぐに取り出せる場所に用意しておくもの。

- 飲料水
- 懐中電灯
- 携帯充電器
- 軍手、ホイッスル、ヘルメット
- 携帯トイレ、ポリ袋、カイロ

トイレは災害時も我慢できません。
1人1日5回分は確保しましょう。

非常備蓄品

ライフラインが止まった場合などに必要なもの。

- 3～7日分の非常食・飲料水
- 簡易トイレ
- 毛布、タオル、ウェットティッシュ
- 水タンク、使い捨ての皿・コップ
- カセットコンロ、ガスボンベ

備蓄品をおいしく食べるための必需品。
ガスボンベは多めに(15～20本程度)確保しましょう。

感染症対策も忘れずに! マスク 消毒液 体温計

準備のポイント

- 各家庭に必要なものは異なります。避難生活をイメージしてチェックしましょう。
例) 乳幼児がいる家庭：ミルクやおむつ
ペットがいる家庭：ペットの餌や生活用品
薬を服用中の人：薬と、お薬手帳を忘れずに
- 最低3日分の食料を。可能であれば7日分を備蓄しましょう。
- 1年に2回は中身をチェック。保存期限を確認しましょう。

「ローリングストック」を活用して上手に備蓄

「ローリングストック」とは、日頃から多めの食材を買い置きしておき、災害発生直後の食料として活用することです。災害への備えが必要と分かっても、たくさんの食料・飲料水の備蓄は困難です。非常食は保存期限前に早めに食べて買い足すようにしておけば、むだにならずに十分な備蓄が可能です。

災害発生時、早めに避難しましょう

避難場所・経路の確認を

自然災害が発生したときは、みずからの判断で避難行動をとることが原則です。市は、災害が発生する危険性が高まった場合に、起こりうる災害種別に対応した区域を示して避難指示などを発令します。ふだんから、避難するときに必要なことを家族や地域で確認し、いざというときの行動について考えておきましょう。

確認1 生活の場にどのような危険があるのか

- 市が作成しているハザードマップや地域防災計画を見て、自宅や学校、職場などのよく立ち入る場所について、河川が氾濫した場合に何メートル浸水するか、土砂災害が起こりやすい場所ではないかなど、どのような危険があるのかを確認しましょう。
- 市指定の避難場所を確認し、そこまでの経路や移動手段を計画しておきましょう。市指定の避難所やハザードマップは市ホームページで、地域防災計画は「おおさか防災ネット」の吹田市のページで確認できます。



吹田市ハザードマップ



おおさか防災ネット

確認2 市から発令される避難情報について

- 災害情報の入手方法(市ホームページ、防災無線、防災アプリなど)を確認しましょう。

市から発令される避難情報と市民がとるべき行動

| 警戒レベル | 避難情報 | | 市民がとるべき行動 |
|-------|---------|--------|-------------|
| 5 | 緊急安全確保 | | 命を守る最善の行動 |
| 4 | 避難指示 | | 全員避難 |
| 3 | 高齢者等避難 | | 高齢者などは避難 |
| 2 | 注意報 | 気象庁が発令 | 避難行動の確認 |
| 1 | 警報級の可能性 | | 心構えを高める |



Yahoo!の防災アプリ

現在地と国内3地点まで設定でき、さまざまな防災情報をプッシュ通知します。



ダウンロードはこちら

確認3 もしもの時に備えて考える

緊急的な対応について事前に備えておきましょう。

- 例1 大雨で避難が必要だが、避難場所までの移動が危険と思われる場合
⇒近くのより安全と思われる建物(最上階が浸水しない建物、川沿いでない建物など)に移動。
- 例2 外出すら危険な場合(あふれた水が道路を流れている場合など)
⇒自宅建物内のより安全と思われる部屋(上層階の部屋など)に移動する。

避難所での感染を防ぐために

避難所は、不特定多数の人が生活するため、飛沫・接触感染が生じやすい環境となります。感染を防ぐために必要な行動などを確認しておきましょう。

避難者

避難所運営者

- 体調不良の場合は受付にすぐに申告。
- 自宅が安全であれば在宅避難を検討。など
- 定期的な検温・体調チェックの実施。
- 人が触る部分の重点的な清掃・消毒。
- 濃厚接触者を後追いでできるよう避難者名簿に滞在区画も記録。など



詳しくは、市ホームページの「感染症まん延下における避難所開設・運営」で確認できます。市ホームページ



市議会4月臨時会で可決されました

4月21日に開催された市議会4月臨時会で可決された主な内容を紹介いたします。

- 子育て世帯生活支援特別給付金事業
 - 低所得のひとり親世帯に児童1人当たり5万円を支給。
2億2378万円
- 感染症予防事業
 - PCR行政検査における検体採取業務の委託。
986万円
- 教育課題調査・研究推進事業
 - いじめ被害・加害児童・生徒などへの支援・指導・予防プログラムの開発。
497万円

「吹田市生活べんり帳 暮らしの友」を発行しました

令和3年(2021年)版を発行しました。市役所の手続きや窓口一覧、公共施設マップ、医療機関一覧などを掲載しています。6月1日(火)30日(水)にかけて市内全戸に配布します。配布期間を過ぎても届かない人や音声版・点字版を希望する人は、広報課(☎6384・1276 FAX6384・7887)へ連絡してください。

株式会社サイネックスと協働で発行
 暮らしの友の制作費用や配布費用は、同社が集めた広告掲載費用で賄われています。広告掲載内容は市が推奨する

ものではありません。広告掲載内容については、同社(☎6766・3350)へ問い合わせてください。



新型コロナウイルス集団接種開始

高齢者への新型コロナウイルスの集団接種が5月17日からメイシアター、千里市民センターを皮きりに、江坂花とみどりの情報センター跡地、目依市民体育館、総合運動場、山田市民体育館の6会場

で開始しました。医療機関での個別接種も5月24日の週から順次開始されています。

高齢者を対象としたワクチン追加供給分の予約の受け付けを6月15日(火)からコールセンターとウェブサイトで開催

します。また、6月下旬から高齢者以外への接種券を段階的に発送予定です。詳しくは6ページか市ホームページを確認してください。



市長コラム No.70

こもれび通り

後藤圭二

ほほえみ、握手そしてハグ



コラムの音声版はこちら

「ウイルスに五感を奪われています」とある教育者のつぶやきを耳にしました。この500日、握手、ハグ、大笑い、歌声、集まり、熱い議論、対面授業、忘・新年会、歓送迎会、卒業旅行、同窓会、会食、ライブ、ショッピング、スポーツ文化活動、クラブ活動、地域行事…。当たり前を楽しんできた数々の「日常」を奪われてきました。これらは五感(視覚、聴覚、嗅覚、味覚、触覚)を刺激するイキイキの源泉です。気付かぬうちに感性まで巣ごもりをさせられていたのですね。

モヤモヤとした時間の受け止め方はそれぞれです。これまでの日常の断捨離が本当に大切なものに気付く機会となった人は幸いです。その人に

とってコロナ後の「新しい日常」は、すでに始まっているのです。

さまざまな手続きやコミュニケーションがこれから一気にデジタル化され、場所や時間の制約から解放されることは「進歩」です。Web上で対話し、バーチャルで世界旅行にも行ける世の中です。

その一方で、私は最近不安に思うのです。極端なデジタル化の先に一体どんな社会が、どんな子供の成長があるのか。だからこそ、私は手の温もりや、たわいない会話から五感に伝わるリアルなライブ感は失いたくありません。モヤモヤが晴れて、皆さんとともに巣から飛び立てる日を待ち望みつつ。

新型コロナウイルス感染症の拡大などにより、催しなどの中止・変更や公共施設の休館などを行う場合があります。最新情報は市ホームページが各担当室課へ。

| | |
|--|----|
| しっかり備えて 早めに避難 | 2 |
| ピックアップ吹田 | 4 |
| 市議会4月臨時会で可決されました／「吹田市生活べんり帳 暮らしの友」を発行しました／市長コラム ともれび通り | |
| 新型コロナワクチン接種に関するお知らせ | 6 |
| 知っていますか 用途地域のこと | 8 |
| 公共施設個別施設計画を策定しました | 39 |
| 6月は環境月間 | 40 |



今月号の表紙はこれから台風の季節を迎えるにあたり、非常持ち出し品、非常備蓄品の準備や確認を意識してもらおうと作成しました。災害などはいつ発生するか分かりません。ふだんから非常時に備えて吹田市防災ブックや防災ハンドブックなども確認しておきましょう。

| | | | |
|----------|----|-------------------|----|
| 必ず読んでね | 10 | 文化・市民活動 | 21 |
| 安心安全 | 12 | 市民のひろば | 22 |
| 福祉 | 12 | 施設の催し | 23 |
| 子育て・教育 | 13 | すくすく | 30 |
| 健康・暮らし | 14 | すこやかライフ | 32 |
| 平和・人権 | 15 | 各種検診など保険・医療に関する情報 | |
| 住まい・環境 | 16 | はつらつ | 34 |
| 産業・仕事・観光 | 18 | 高齢者向け制度やイベントなど | |
| 募集 | 19 | 運動はええよ | 36 |
| 相談・その他 | 21 | 広報課のお知らせ | 42 |
| | | フォトピックス | 43 |

新型コロナウイルスワクチン接種に関するお知らせ

市では集団接種と個別接種を実施し、高齢者対象のワクチン接種を7月末までに完了するよう接種体制を確保しています。ワクチンは国から順次供給され、十分な接種体制を準備しているため、予約が取れない人も安心してください。☎保健センター(TEL4798・5675 FAX6339・7075)。

国からの新型コロナウイルスワクチン供給スケジュール

| 日程 | 吹田市への供給量 |
|------------|----------|
| 4月26日～5月9日 | 8775回分 |
| 5月10日～23日 | 7万4880回分 |
| 5月24日～6月6日 | 4万2120回分 |
| 6月7日～20日 | 3万2760回分 |

(5月18日時点)

6月15日(火)から予約開始 集団接種について

対象 高齢者(今年度中に65歳以上になる人) **予約開始日時** 6月15日(火)午前9時から

予約方法

市コールセンターに電話で予約

フリーダイヤル **0120・210・750**

受付時間：午前9時～午後8時

※間違い電話が多くなっています。番号を確かめてから電話してください。

Webサイトから予約

市ホームページの新型コロナウイルスワクチン接種予約のページから予約サイトへアクセスしてください。



接種予約のページ

予約枠(約1万2000回分)

1回目の接種期間：6月28日(月)～7月18日(日)

2回目の接種期間：7月19日(月)～8月8日(日・祝) ※2回目の接種は、1回目の接種を予約した人が対象です。受付電話の拡充を図るとともに、Webサイトからの予約割合を拡大するなどスムーズな受け付けに努めます。

個別接種について

市内各医療機関での個別接種が開始しています。取り扱い医療機関一覧は、市ホームページを確認してください。※掲載している以外に、かかりつけの人を対象に接種する医療機関があります。

国が実施するワクチン接種

自衛隊大阪大規模接種センターでも接種を受けることができます

※1・2回目とも同センターでの接種となります。

大阪府立国際会議場(大阪市北区中之島5・3・51)で、5月24日から3か月間実施される予定です(5月18日現在の情報)。接種券を持っている人で早めの接種を希望する人は、同センターを利用してください。予約はWebで受け付けます。詳しくはホームページを確認してください。



同センターのページ

予約をキャンセルする場合

予約した日に行けなくなった場合や、集団接種、個別接種、また自衛隊大阪大規模接種センターとも重複して予約した人は、事前にキャンセルの連絡をしてください。

集団接種のキャンセル 市コールセンターへ電話するか、Web予約サイトで行ってください。

個別接種のキャンセル 予約をした医療機関に連絡してください。

キャンセル分の当日予約や当日接種はありません。キャンセルされたワクチンは、当日の会場医療従事者や当日接種可能な消防士、保育士などのエッセンシャルワーカーに接種し、無駄がでないように努めます。

吹田市の新型コロナワクチン予約・接種 スケジュール(予定)

| | 3月 | 4月 | 5月 | 6月 | 7月 | 8月 | 9月 | 10月 |
|------------------------------|----------------|-----------------|---------------------|------------------------|---------------------------------|----|----|-----|
| 高齢者 65歳以上 | 3月29日 接種券送付 | ★高齢者施設入所者など接種開始 | 5月6日 第1回 予約開始 | 6月15日 第2回 予約開始予定 | 5月17日～集団接種開始 5月24日～個別接種開始 ※1 | | | |
| 60～64歳 | | | | 6月下旬 接種券送付予定 | 接種受付予定 | | | |
| 基礎疾患 高齢施設等従事者 (申請者) ※2 | | | | 6月下旬 接種券送付予定 | 接種受付予定 | | | |
| 上記以外 59歳以下 | | | | | 7月以降、年齢で区分し 段階的に接種券送付、接種開始 | | | |

※1 個別接種は受診前に直接医療機関に確認してください。

※2 基礎疾患を有する人と高齢者施設等従事者で事前に申請した人へは、6月下旬に接種券を送付します。未申請の人は、年齢で区分し段階的に接種券を送付します。

64歳以下の人の接種券発送について

次回発送対象 60～64歳の人、基礎疾患を有する人※、高齢者施設等従事者※

発送日 6月下旬

上記以外の人には、7月以降、年齢で区分し段階的に接種券を発送します。発送時期が決まりしだい、市報や市ホームページ、市公式SNSなどでお知らせします。

※基礎疾患を有する人、市外にある高齢者施設等従事者で、早めの接種券発送を希望する場合は事前申請が必要です(共に59歳以下の方が対象で60歳以上の人の申請は不要です)

1 「基礎疾患を有する人」の対象は、次のAかBに該当する人です

A (1)～(14)いずれかの病気や状態の人で、通院や入院している人。

※事前にかかりつけ医などの医療機関に相談してください。

(1)慢性の呼吸器の病気。(2)高血圧を含む慢性の心臓病。(3)慢性の腎臓病。(4)肝硬変など慢性の肝臓病。(5)インスリンなどで治療中か他の病気を併発している糖尿病。(6)鉄欠乏性貧血を除く血液の病気。(7)免疫の機能が低下する病気。治療中の悪性腫瘍を含む。(8)ステロイドなど、免疫の機能を低下させる治療を受けている。(9)免疫の異常に伴う神経疾患や神経筋疾患。(10)神経疾患や神経筋疾患が原因で身体の機能が衰えた状態。(11)染色体異常。(12)重症心身障がい。(13)睡眠時無呼吸症候群。(14)重い精神疾患や知的障がい。

B BMIが30以上の肥満の人。

2 市外にある高齢者施設等従事者 ※市内の施設に従事する市民は施設を通じて受け付け、個別申請不要

事前申請方法

市ホームページの「電子申込システム」から申請するか、出張所、市民センターで配布する所定の用紙を保健センター新型コロナウイルスワクチン接種事業担当(〒564・0072出口町19・2)へ郵送してください。6月8日(火)必着。用紙は市ホームページからもダウンロードできます。6月9日(水)以降に申請した人は、7月中旬に接種券を発送します。

知っていますか？ 用途地域のこと

問都市計画室(TEL6384・1947FAX6368・9901)

用途地域とは

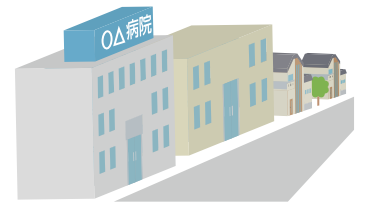
都市は、多くの人々が住み、働き、学び、憩う場であり、さまざまな建物があります。しかし、用途や形態の異なる建物が無秩序に混在すると、それぞれの機能が十分に発揮できないだけでなく、生活環境の悪化などを招く要因にもなりかねません。そこで、住みよいまちづくりのため、都市を住宅地、商業地、工業地など、いくつかの種類に区分し、それぞれの地域にふさわしい建物の用途と形態を制限・誘導するルールが用途地域です。

用途地域は13種類あります 表の色は9ページの地図に合わせています。

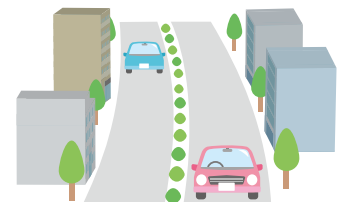
| | |
|--------------|--|
| 第一種低層住居専用地域 | 低層住宅の良好な環境を守るための地域です。小中学校などのほか、小規模な店舗や事務所を兼ねた住宅などが建てられます。 |
| 第二種低層住居専用地域 | 主に低層住宅の良好な環境を守るための地域です。小中学校などのほか、150㎡までの一定の店舗などが建てられます。 |
| 第一種中高層住居専用地域 | 中高層住宅や低層住宅のための地域です。病院、大学、500㎡までの一定の店舗などが建てられます。 |
| 第二種中高層住居専用地域 | 中高層住宅や低層住宅のための地域です。病院、大学、1500㎡までの一定の店舗などが建てられます。 |
| 第一種住居地域 | 住居の環境を守るための地域です。3000㎡までの店舗、事務所、ホテルなどが建てられます。 |
| 第二種住居地域 | 主に住居の環境を守るための地域です。店舗、事務所、ホテル、カラオケボックスなどが建てられます。 |
| 準住居地域 | 道路の沿道において、自動車関連施設などの立地と、これと調和した住居の環境を保護するための地域です。 |
| 田園住居地域 | 農業と調和した低層住宅の環境を守るための地域です。住宅に加え、農産物の直売所などが建てられます。 |
| 近隣商業地域 | 近隣の住民が日用品の買い物をする店舗などの業務の利便の増進を図る地域です。住宅や店舗のほか、小規模の工場も建てられます。 |
| 商業地域 | 銀行、映画館、飲食店、百貨店、事務所といった商業などの業務の利便の増進を図る地域です。住宅や小規模の工場も建てられます。 |
| 準工業地域 | 主に軽工業の工場など環境悪化の恐れがない工業の業務の利便の増進を図る地域です。危険性、環境悪化が大きい工場を除き、ほとんど建てられます。 |
| 工業地域 | どんな工場でも建てられる地域です。住宅や店舗は建てられますが、学校、病院、ホテルなどは建てられません。 |
| 工業専用地域 | 専ら工業の業務の利便の増進を図る地域です。どんな工場でも建てられますが、住宅や店舗、学校、病院、ホテルなどは建てられません。 |



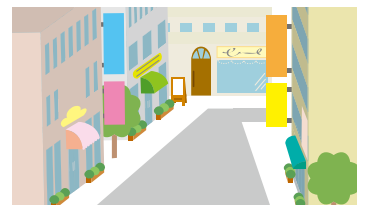
第一種低層住居専用地域



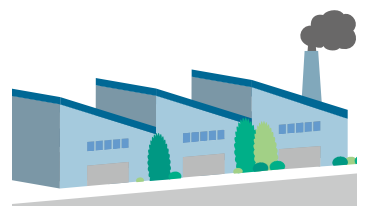
第一種中高層住居専用地域



準住居地域



商業地域



工業地域

※田園住居地域、工業専用地域は、市内での指定はありません。

よりよい都市をめざし、見直しに向けて検討中



市内の用途地域など*について、都市空間の将来像の実現に向けて見直しの検討を行っています。前回、平成22年度に見直しを行ってから、「吹田市都市計画マスタープラン」の改定や「吹田市第4次総合計画」の策定、企業跡地などの大規模敷地において住宅地が開発されるなどの変化がありました。今回の見直しにあたっては、これまでの経緯を考慮し、慎重に行います。

*用途地域など…用途地域および高度地区、防火地域、準防火地域などを含まれます。

見直しにあたっての基本方針を作成中です

見直しの視点や見直し検討地区の選び方を示した方針を作成しています。「吹田市用途地域等の見直しに係る基本方針(案)」で内容を確認できます。用途地域などの変更(素案)は、同方針の策定後に検討します。

■同方針(案)で現在考えている基本的な視点

視点
1

吹田市
都市計画
マスター
プラン

都市空間の将来像の実現への視点

視点
2



法・制度の改正、国の動向などを踏まえた視点

視点
3



土地利用の現状と動向を踏まえた視点

視点
4



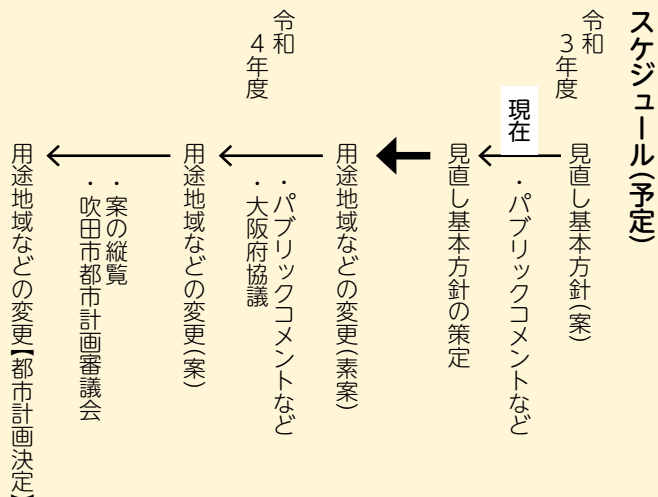
異なる用途地域などの境界線の整理と、隣接市の用途地域などとの調整の視点

「吹田市用途地域等の見直しに係る基本方針(案)」についての意見を募集します

同方針(案)について、6月1日(火)から意見を募集します。記名せずに提出可。詳しくは同日から都市計画室ホームページで確認できます。問い合わせは同室へ。



同室ホームページ
6月1日(火)から公開



用途地域などの変更

見直し基本方針



市内の約85%が住居系。住環境の保全を基本とした用途地域を定め、土地利用を誘導・規制しています。

市内の用途地域などの詳細なマップは、同室ホームページ「都市計画情報すいた」へ。



必ず
読んでね



重要な手続きや
制度改正などを
お知らせするよ。

市パスポートセンターでも交付 申請用の戸籍謄・抄本

岡市パスポートセンター

(TEL6170・1456 FAX6170・1466)

市内在住の人は、吹田さんくす3番館2階(朝日町)の同センターで、パスポートの申請・受け取りができます。市内に本籍がある人は、月～金曜日のみ、申請のための戸籍謄・抄本の交付サービス(有料)も利用できます。

パスポートの申請・受け取り

◇申請＝月～金曜日午前9時～午後4時30分。◇
受け取り＝月～金曜日午前9時～午後5時30分。
土曜日午前9時～正午。

来庁せずにできる手続きについて

新型コロナウイルス感染症拡大防止のため、市役所への来庁が必須でない手続きについては、郵送や電子申請、電子メールなどを利用し、市役所の混雑緩和に協力をお願いします。

来庁せずにできる手続きについて詳しくは市ホームページを確認してください。



6月は市・府民税の納期です

岡納税課(TEL6384・1283)、
市民税課(TEL6384・1248)、
いずれも(FAX6368・7344)

令和3年度の個人市民税・府民税の納税通知書を6月8日(火)に送ります。6月15日(火)までに届かない場合は、市民税課へ問い合わせてください。

新型コロナウイルス感染症拡大防止のため、課税内容などの問い合わせや納付相談はできるだけ電話を利用してください。

個人市民税・府民税の第1期分の納期限は6月30日(火)です。納付は便利で確実な口座振替(自動払込)を利用してください。

■重複納付に注意

全期前納用と期別納付用の納付書での重複納付が起きています。納付の際は必ず納付書を確認してください。また、領収証は保管してください。

岡納税課。

令和3年3月16日以降に市・府民税や所得税の申告をした人

申告内容が納税通知書に反映されていない場合があります。その場合、後日変更の通知書を送付します。岡市民税課。

6月1日(火)、7日(月)は コンビニの証明書交付を停止

岡市マイナンバーコールセンター
(TEL6318・7775 FAX6368・7346)

6月1日(火)、7日(月)はメンテナンスのため、マイナンバーカードを利用したコンビニエンスストアでの住民票・印鑑登録証明書・戸籍・課税所得証明書の交付サービスが利用できません。

役立っています 事業所税・入湯税・都市計画税

岡税制課(TEL6384・1244)か
資産税課(TEL6384・1245)、
いずれも(FAX6368・7344)

事業所税は教育文化施設や社会福祉施設などの整備・改善に、入湯税は消防施設の整備などに、都市計画税は下水道・街路・公園の整備などに役立っています。



介護保険料の決定

閤高齢福祉室介護保険担当

(TEL6384・1343 FAX6368・7348)

令和3年度分(4月から翌年3月)の介護保険料額決定通知書を6月に送付します。納付方法が特別徴収の人は、年金からの天引き、普通徴収の人は、納付書(銀行、コンビニエンスストア、スマートフォン決済)か口座振替で納付となります。今年3月16日以降に市・府民税、所得税の申告をした場合は、申告内容が介護保険料に反映されないことがあります。その場合、後日、変更通知書を送付します。

令和3年度(令和2年中所得)課税所得証明書の発行について

閤税制課

(TEL6384・1243 FAX6368・7344)

市民税・府民税の徴収がすべて給与から差し引かれている人は5月11日から発行しています。それ以外の方は6月8日(火)から発行できます。

新型コロナウイルス感染症拡大防止のため、できるだけ郵送での申請か、コンビニなどでの交付サービスを利用してください。

また、マイナンバーを提示することで、公的機関への手続きに必要な課税所得証明書の提出を省略できる場合があります。詳しくは提出先に確認してください。

後期高齢者の医療費負担について

閤国民健康保険課

(TEL6384・1241 FAX6368・7347)

後期高齢者医療被保険者証を持つ人を対象に所得の確認を行い、8月以降の医療費の負担割合などを判定します。今年度の住民税課税所得が145万円以上の方は3割負担です。令和2年中の収入が383万円未満の単身世帯と、後期高齢者医療制度対象者と70歳以上の人を含む世帯で520万円未満の場合は、申請すれば1割になります。該当する人には6月中旬に後期高齢者医療基準収入額適用申請書を送ります。6月30日(水)までに申請してください。

児童手当の更新手続

閤子育て給付課

(TEL6384・1470 FAX6368・7349)

現在受給中の人に現況届の書類を5月末に発送しました。6月末までに、なるべく郵送で提出してください。

Jアラート情報伝達試験を実施

閤危機管理室

(TEL6384・1753 FAX6337・1631)

屋外行政無線と各施設内に設置している戸別受信機、小中学校の放送設備から緊急地震速報の試験放送を流します。放送内容は市ホームページや防災行政無線自動応答ダイヤル(TEL050・3138・4211)で確認できます。▶とき6月17日(木)午前10時ごろ。

国民健康保険料の決定通知書を送ります

閤国民健康保険課

(TEL6384・1241 FAX6368・7347)

4月から1年間の保険料の決定通知書を6月中旬に送ります。令和4年3月までに10回に分けて納付してください。後期高齢者医療保険料の決定通知書は7月中旬以降に送ります。法律に基づき、世帯主が会社の健康保険や後期高齢者医療保険に加入していても、世帯に国保加入者がいる場合は世帯主宛てに納付書などを送ります。

令和3年3月16日以降に市・府民税、所得税の申告をした人は、申告内容が保険料に反映されないことがあります。その場合、後日、更生決定通知書を送ります。

行政の お知らせ

安心安全

不法就労防止に協力を

外国人を雇用するときは、在留カードなどを見て在留資格と在留期間を確認してください。また、不法就労・不法滞在に関する情報があれば警察に連絡してください。岡吹田警察署(☎63385・1234 ☎63337・7008)。

普通救命講習会

AED(自動体外式除細動器)を使った応急手当など。時所(1)6月19日(土)中消防庁舎。6月29日(火)南消防署。(2)7月19日(月)中消防庁舎。7月29日(木)西消防署。いずれも午後1時~4時。定各先着15人。☎電話かファックスで(1)6月1日(火)から各開催日前日までに北消防署(☎6872・0766

☎6835・4085)、(2)7月1日(木)から各開催日前日までに東消防署(☎6876・9119 ☎6876・7759)へ。



福祉

生活についての相談窓口

新型コロナウイルスの影響で収入が減り、家計が苦しいなど生活のことで困っている人を対象に、相談窓口を設けています。

生活困窮者自立支援制度 相談支援

職員が個別に事情を伺い、本人とともに自立支援計画を作成し、関係機関と連携しながら問題解決に向けた支援を行います。☎生活困窮者自立支援センター(☎6384・1350 ☎6368・7348)。

生活保護 新型コロナウイルスの影響

新型コロナウイルスの影響などで収入がなくなるか減少したことにより、生活が困難になったとき、その程度に応じて必

要な保護を行います。☎生活福祉室(☎6384・1335 ☎6368・7348)。

住居確保給付金支給事業

離職や廃業、やむをえない休業などにより経済的に困窮し、住居を喪失した人や喪失するおそれのある人を対象に同給付金を支給します。☎生活困窮者自立支援センター(☎6384・1350 ☎6368・7348)。

災害ボランティア事前登録制度

令和3年度の新規登録を受け付けています。特技・資格なども登録可能です。登録者向けの研修や災害ボランティア活動などの情報提供あり。☎18歳以上。☒任意で保険料実費。☎所定の用紙を吹田市社会福祉協議会(☎6339・1254 ☎6170・5800)へ☒。

災害時要援護者名簿の同意確認

災害発生時の避難に支援が必要な人の情報を記載した名簿です。新規対象者には6月上旬に同意確認書を郵送します。記入して6月30日(水)までに返送してください。同意者の情報は、市と協定を結んだ自治会や自主防災組織などに平常時から提供し、声かけ、見守り

活動、避難訓練などに活用します。☎福祉総務室(☎6384・1363 ☎6368・7348)。

介護相談員を募集

特別養護老人ホームなどを訪問し、入所者や家族からの相談に応じます。研修終了後、11月から2年間。月5回。1回3時間程度。活動経費支給あり。☎1年以上市内在住の20歳以上。要介護認定を受けていないなどの条件あり。☎6人程度。選考あり。☎6月1日(火)から配布する所定の用紙と800字程度にまとめた「高齢者と関わる際に心がけていること」を6月15日(火)までに高齢福祉室介護保険担当(☎6384・1341 ☎6368・7348)へ。

認知症サポーター養成講座

基本的な知識や接し方を学び、認知症の人が安心して生活できる地域をめざしませんか。時所(1)7月9日(金)南千里地区公民館。(2)7月30日(金)岸二地区公民館。いずれも午後2時~3時45分。定各先着15人。☎◆と年齢を6月1日



(火)から電話かファックスで(1)桃山台・竹見台地域包括支援センター (TEL)6873・8870 FAX6873・8871、(2)岸部地域包括支援センター(TEL)6310・8626 FAX6310・8627)へ。
 ④高齢福祉室支援担当(TEL)6384・1375 FAX6368・7348)。

障がい者

軽スポーツ教室

バドミントンやレクリエーションゲームなど。⑤6月12日、26日、7月10日、24日の土曜日午前10時～11時30分。⑥片山市民体育館。⑦知的障がい者。中学生以下は除く。⑧各20人。⑨⑩同館(TEL)6389・2681 FAX6389・2682へ。

高次脳機能障がい家族交流会

介護の悩みや不安を話し合います。⑪6月26日(土)午前10時～11時30分。⑫千里山コミュニティセンター多目的ホール。⑬当事者の家族。⑭先着30人。⑮電話かファックス、メールで吹田市社会福祉協議会(TEL)6339・1254 FAX6170・5800 ☒ suisyakyoo@nuu.biglobe.ne.jp)へ。

子育て・教育

子供の見守りボランティア募集

通園療育、外来療育の対象児童やその兄弟の保育。1回につき報酬1300円支給。⑯月～土曜日のうち指定する日の午前9時30分～午後5時30分。1日2時間程度。休館日を除く。⑰地域支援センター。⑱18～69歳。高校生は除く。⑲電話で同センター(TEL)6339・6103 FAX6387・5734)へ。

子育て教室

オンライン講座。⑳月～7月1日(休)Ⅱまさかの出来事に負けない家計づくり。◇7月8日(休)Ⅱ自分の時間ができる簡単片づけ術。◇7月15日(休)Ⅱ乳幼児期に大切な大人のかかわり方。いずれも午前10時30分～正午。㉑北山田地区公民館。㉒30人。多数抽選。㉓◆とメールアドレスをはがきかファックス、メールで、まなびの支援課



児童虐待と感じたら連絡を



児童虐待防止は社会全体で取り組むべき課題です。子供や保護者のSOSに早く気付くことが、虐待の予防や、エスカレートの防止につながります。「虐待かな」と感じたら迷わず関係機関に連絡してください。連絡した人の秘密は守られ、責任を問われることはありません。

児童虐待の相談窓口

- ・児童相談所虐待対応ダイヤル いちばやく TEL189
- ・府吹田子ども家庭センター(児童相談所) TEL6389・3526 夜間・休日はTEL072・295・8737
- ・吹田警察署少年係 TEL6385・1234
- ・市家庭児童相談専用電話 TEL6384・1663

青少年

成人祭の運営スタッフを募集

新成人自身が企画や当日の運営を行います。9月から平日の夜に月1～2回程度、会議あり。㉔市内在住で平成13年4月2日～14年4月1日生まれの人。㉕先着10人程度。㉖6月1日(火)～8月31日(火)に電話で青少年室(山田西4 TEL)6

(〒564・0027朝日町3・415・TEL)6155・8264 FAX6155・8876)へ☒。6月24日(休)消印有効。

吹田BBS会 会員募集

同会は少年少女の健全な成長を見守り、支えることを目的としたボランティア組織です。兄や姉のような身近な存在として、一緒に遊んだり、悩みを聴いたりします。詳しくは、同会ホームページへ。⑳福祉総務室(TEL)6384・1815 FAX6368・7348)。

816・9890 FAX6816・8554)へ。



同会ホームページ

前ページのつぎ

さわやか元気キャンプ 夏

カヌーやフルーzingで海の自然を体感。時8月17日(火)。所府立青少年海洋センター(岬町)。対小学4年〜中学生で登校を悩んでいる人やその友達など。定先着20人。¥20000円。申はがきに◆と学校名、学年、保護者の名前、緊急連絡先を書いて6月14日(月)から青少年室(〒565・0824山田西4・2・43)☎6816・9890 FAX6816・8554)へ。7月16日(金)必着。



健康・暮らし

健康

人間ドック費用の一部を助成

昨年4月1日以降に受診した人間ドックに対し、1万3000円を上限に助成。今年3月までの受

診分は、6月までに手続きを。対

令和2年4月1日以前からの国民健康保険加入者で次のすべてを満たす人。◇人間ドック受診日に国民健康保険に加入している。◇今年度40歳以上かつ、受診日に74歳以下。◇保険料を滞納していない。◇人間ドックを受診した年度の特定健康診査を受診していない。申被保険者証、人間ドックの受診結果の写し、領収書、印鑑、未受診の国保健康診査受診票(持っている人のみ)、振込先の口座番号が分かるものを持って国民健康保険課☎6384・1239 FAX6368・7347)へ。



カンピロバクター食中毒に注意

国内で発生している細菌性食中毒の中で最も件数が多い食中毒です。加熱不十分の鶏肉を原因とする事例が多いため、鶏肉を食べる際は十分に加熱し、生肉を触った手や調理器具でほかの食品を汚染しないよう注意してください。☎衛生管理課(山口町)☎6339・2226 FAX6339・2058)。

消費生活センター便り

話題の「サブスク」
利用するなら

最近、よく耳にするサブスク(サブスクリプション)。定額料金を払えば、一定期間サービスを受けられるもので、主に音楽や映像、雑誌などのデジタルコンテンツのサブスクが普及しています。例えば、映像のサブスクでは月額料金を支払うと、契約期間中はサービスクが配信する映画やドラマ、音楽動画などが見放題です。1作品ずつDVDを買ったりレンタルしたりするよりも割安感があります。

そのため、利用者は増加していますが、その一方で相談も増えています。

事例 音楽聴き放題のサイトで「3か月無料」とあり、無料期間だけ試そうと名前やクレジットカード情報を登録。ところが途中から聴けなくなり、登録していたことを忘れ、気が付いたら課金されていた。

「無料体験」の広告をきっかけにサブスクの利用を始める人が多いですが、無料期間後は登録が自動更新され、みずから解約しなければ課金が継続するので注意が必要です。また、簡単に登録できるため、さまざまなサイトを利用してしまい、把握できなくなることもあります。

ほかに「観たい映画は見放題対象外で追加料金が必要だった」「登録IDを忘れ、解約できない」という相談もあります。

利用者は物を買わなくてもサブスクを通して使用でき、業者は継続的に一定の収益が見込めるため、サブスクは多くの分野に広がり始めています。高額な家具や車を借りられるもの、年齢に合わせた知育おもちゃや自分の好みに合わせた洋服が届くものなども登場しています。

サブスクを利用するなら、登録前に利用条件や内容、解約方法をよく確認し、利用中は自分の生活スタイルに合っているかを見極め、不要なら早めに解約するなど見直しも大切です。

消費生活センター

☎6319・1000
FAX6319・1500

薬物乱用はダメ。ゼツタイ。

大麻による検挙者が近年増加しており、特に若年層の乱用が拡大しています。大麻は幻覚作用や記憶への影響、学習能力の低下などを引き起こす大変危険な薬物です。誤った情報に流されず、誘いがあってもはつきりと断りましょう。●保健医療室(出口町)☎6339・2225 FAX6339・2058。

働く世代のフレイル予防
コロナ禍の家トレ教室

オンライン講座。歯科医師による口腔機能などの講義とピラティス講師による姿勢改善について。詳しくは、市ホームページで確認してください。☎7月15日(木)、21日(水)午前10時30分～正午。☎64歳以下。●各55人。多数抽選。●6月15日(木)までに☐で保健センター☎6339・1212 FAX6339・7075へ。



平和・人権

男女共同参画

結果がまとまりました
男女共同参画に関する意識調査

男女共同参画社会の実現に向けて「第4次すいた男女共同参画プラン」に掲げた施策や事業を展開しています。令和4年度に同プランの計画期間が終了することから、次期プラン策定に向けて昨年11月に、市民意識調査を実施しました。報告書は人権政策室か、市ホームページで見ることが出来ます。●同室☎6384・1461 FAX6368・7345。

市民グループの自主企画を支援

市民グループや事業所が10月～3月に主催・企画する研修会、講座にかかる費用(講師料など)を支援します。●市内で活動するグループか市内の事業所。●3組。選考あり。●6月30日(木)までに所定の用紙を男女共同参画センターデュオ☎6388・1451 FAX6385・5411へ。

吹田市景観まちづくり賞 募集

景観まちづくりに対する市民意識を高めることを目的に、魅力的な景観を創出している建築物や活動などを幅広く募集・表彰します。詳しくは、市ホームページを確認してください。●所定の用紙と応募する建築物や活動などの写真1～3枚を6月21日(月)～8月20日(金)に直接か郵送、メールで都市計画室(☎6384・1968 FAX6368・9901)へ☎。

賞の部門

- ・建築物
- ・屋外広告物
- ・敷地
- ・まちなみ
- ・活動

同賞のホームページ



過去受賞作品

6月は食育月間

●健康まちづくり室(☎6384・2614 FAX6339・2058)

「食」について意識を高め、健全な食生活を実践しましょう。ふだんの食生活を振り返り、栄養バランスを心がける、朝食をしっかり取る、家族と一緒に食べる時間を増やしてみるなど、できることから始めてみませんか。

料理レシピ投稿サイト「クックパッド」で吹田市役所キッチンを開設しました

離乳食や健康な体づくりに役立つレシピを順次掲載していきます。



クックパッド吹田市役所のキッチンページ

すいた食育ネット

食に関する情報や食育の取り組み、イベントなどを紹介しています。



すいた食育ネットのページ

住まい・環境

公園での花火はルールを守って

市内の公園では手持ち花火の使用は可能です。次のルールを守ってください。◇近くに家がないか確認し、煙や臭いが届かない場所を選ぶ。◇水を張ったバケツを用意し、火の後始末をする。◇打ち上げ花火など危険なものは避け、火事になるような行為はしない。◇ごみは持ち帰る。◇大声を出さない。 園公園みどり室(佐竹台1 ㊦6834・5366 ㊧6834・5486)。

6月は土砂災害防止月間

園開発審査室(㊦6384・1975 ㊧6368・9901)。

土砂災害への備えや避難場所などを再確認しましょう。次の場合は速やかに避難してください。◇崖や壁、地面などにひび割れができた。◇川の水が急に濁った。流木が混ざり始めた。◇崖から水が急に湧きだした。◇降雨が続くのに川の水位が減りだした。◇地面が急に盛り上がった、陥没した。 土砂災害特別警戒区域などの土地所有者へ 宅地の斜面などは日頃

から斜面の変状の確認と、適切な維持管理に努めてください。同区域内の住宅移転・補強の補助制度があります。詳しくは問い合わせてください。

日頃から備えましょう 避難場所や緊急時の持ち出し品を防災ハンドブック・洪水ハザードマップに掲載しています。市ホームページでも確認できます。

井戸水は雑用水に

井戸水はできるだけ飲用以外に使用してください。飲用に利用する井戸は定期的な水質検査を実施し、安全を確認してください。井戸を所有している人は衛生管理課(出㊦町㊦6339・2226 ㊧6339・2058)へ。

貯水槽は定期的に清掃を

施設の設置者が管理者は貯水槽を定期的に清掃し、衛生管理に努めてください。容量10m³を超えるものは、厚生労働大臣登録検査機関の定期検査が義務付けられています。設置者などに変更があれば衛生管理課(出㊦町㊦6339・2226 ㊧6339・2058)へ。



桃山公園と江坂公園を魅力アップします

民間活力をこれまで以上に取り入れた再整備と管理運営を進めます。昨年度、ニーズ調査や意見募集などを通じた魅力向上策の検討を行い、「公園の目指すべき姿」を作成しました。今後、利用者をはじめ、さまざまな関係者とめざすべき姿を共有し、計画的に魅力向上を図ります。園公園みどり室(佐竹台1 ㊦6834・5364 ㊧6834・5486)。

魅力向上イメージ

桃山公園

- ・千里丘陵の風景の保全・活用
- ・老朽化したトイレなどの更新
- ・水辺でくつろげる飲食店の設置

江坂公園

- ・図書館のスペース拡張とサービス向上
- ・遊具の更新、子供にとって魅力的な空間の維持
- ・参加体験型プログラムの提供とイベントの開催



魅力向上事業説明会を開催します

桃山公園 ㊦6月11日(金)午後1時30分～3時、午後6時30分～8時。6月12日(出)午前10時～11時30分、午後1時30分～3時、午後4時～5時30分、午後6時30分～8時。㊦桃山台市民ホール。㊦各先着25人。

江坂公園 ㊦6月13日(日)午後6時30分～8時。㊦所豊一市民センター。㊦先着30人。いずれも㊦を直接か電話、ファックス、メールで6月10日(木)までに同室へ。

景観・緑化

違反簡易広告物の除却[※]募 集

道路柵や街路灯などに違反に設置されている貼り紙や立て看板などは、まちの美観を損ない、通行の妨げにもなります。除却活動をお願いしますか。**※**次のすべてを満たす5人以上の団体。◇全員が18歳以上。◇活動に無償で参加できる。◇除却した広告物の保管場所を確保できる。◇簡易広告物に関する講習会に参加できる。**☎**所定の用紙を都市計画室(☎6170・2337 FAX6368・9901)へ送る。

吹田の景観展

景観まちづくり賞の募集について周知し、また過去の表彰作品を紹介します。**☎**6月1日(火)～7日(月) 所市役所正面玄関ロビー。☎都市計画室(☎6384・1968 FAX6368・9901)。

建物・住宅

分譲マンション管理相談

管理組合の運営やマンションの維持・管理について、マンション

管理士などが応じます。**☎**6月28日(月)午後1時30分～4時30分。1組55分。所住宅政策室。**☎**マンション管理組合役員や区分所有者。**☎**先着3組。**☎**を6月1日(火)から直接か電話、ファックス、メールで同室(☎6384・1928 FAX6368・9902)へ。

市営住宅入居者募集

一般世帯向け12戸、高齢・障がい者世帯向け2戸、新婚・子育て・ひとり親世帯向け4戸。**☎**次の条件と、募集区分の条件を満たす人。◇現在、住宅に困っている。持ち家のある人は不可。◇本人が市内に在住か在勤。◇収入基準に合う。◇過去に市営住宅で家賃滞納や無断退去など不正な使用をしたことがない。◇同居しようとする親族がいる。**☎**6月1日(火)から市役所正面玄関、出張所、サービスコーナーで配布する所定の用紙を6月15日(火)までに住宅政策室(☎6384・1923 FAX6368・9902)へ。

ごみ・環境

感染症を媒介する蚊に注意

デング熱やジカウイルス感染症は蚊を媒介して感染します。発熱

や発疹などの症状がある場合は医療機関で受診をしましょう。植木皿は定期的に水を捨て、空き缶を放置しないなど蚊の発生源をなくしましょう。屋外では肌を露出せず、虫よけ剤を使用するなど十分な予防対策を行いましょ。蚊の対策については衛生管理課(出☎町☎6339・2226 FAX6339・2058)、感染症について は地域保健課(出☎町☎6339・2227)。

光化学スモッグに注意

気温が高く、日射量の多い期間に発生しやすくなります。予報や注意報などが発令されたら、屋外での激しい運動は控えてください。目がチカチカしたり目のどが痛くなったりしたときは、目を洗い、うがいをして、しばらく休みましょう。大気環境情報は市ホームページで確認できます。☎環境保全指導課(☎6384・1850 FAX6368・7350)。

いきもの調査に協力を

自然環境調査のためオオキンケイギフなどの特定種の目撃情報を集めています。発見したら、いきものログアプリで報告してください。詳しくは市ホームページを確認してください。☎環境政策室

(☎6384・1782 FAX6368・9900)。



目撃情報に関するページ

大阪湾の海ごみどこから来ているか

大阪湾の海ごみの現状と、海の環境を守るために消費者としてできることについて、NPOを使つて動画で学びます。**☎**6月30日(水)午後2時～4時。**☎**市内在住の人。**☎**先着50人。**☎**6月1日(火)～15日(火)に☎で市民総務室(☎6384・1354 FAX6385・8300)へ。☎消費生活センター(☎6319・1000)。

出演者募集

すいたムーランライトコンサート

9月23日(木・祝)に江坂公園で地球温暖化防止をテーマに屋外コンサートを開催します。**☎**4組。多数選考。**☎**6月22日(火)までに市ホームページを確認のうえ、アジェンダ21すいた事務局(環境政策室内☎6384・1782 FAX6368・9900)へ。イベントスタップも随時募集。環境問題に対する認識を広め、持続可能なライフスタイルを提案する活動やイベントと一緒に取り組みませんか。

水道・下水道

土のうの配付・回収

大雨や台風による浸水被害を軽減するため、土のうを配付しています。自宅などで保管してください。使用した土のうの回収も行っています。配付・回収を希望する場合は、近隣と共同使用する土のうの保管場所を無料で提供できる人は、市委託先の吹田下水道メンテナンス(TEL6381・1959)へ連絡を。閘管路保全室(TEL6384・2073 FAX6368・9903)。

止水板設置に助成金

止水板や止水シートの設置で、集中豪雨などによる建物への浸水被害を軽減できます。市内の浸水する恐れのある建物の出入口などへの設置を対象に、必要経費の半分(1000円未満切り捨て)を助成。上限30万円。事前に審査が必要。閘管路保全室(TEL6384・2073 FAX6368・9903)。

トイレに異物を流さないで

水洗トイレに排せつ物やトイレトーパー以外のものを流すと、排水管が詰まる原因になります。異物や水に溶けないものは流

さないでください。ティッシュペーパーや新聞紙、たばこ、紙おむつ、布、ビニールなどは水に溶けません。また、ガソリンや灯油、農薬などの危険物は下水処理に悪影響を与え、施設の損壊の原因になり非常に危険です。閘管路保全室(TEL6384・2054 FAX6368・9903)。

産業・仕事・観光

中小企業等応援金

府市共同の休業要請支援金や市の小規模事業者応援金などの給付金の交付を受けていない中小企業(個人事業主を含む)、事業活動を行う法人で、令和2年の売り上げが令和元年に比べ30%以上減少した市内事業者に20万円を支給します。申請所定の用紙を6月30日(木)までに同応援金受付センター(TEL050・3135・2397)へ。閘地域経済振興室(TEL6170・7217 FAX6384・1292)。



同応援金のページ



就職に関する相談

求人紹介や就職に関する相談ができる施設を紹介します。いずれも祝・休日、年末年始は除く。利用は無料。閘地域経済振興室(TEL6384・1365 FAX6384・1292)。

JOBナビすいた (片山町1・1 TEL求人紹介=6170・8972 相談=6310・5866)

求人紹介や面接練習、履歴書添削など、総合的な就職支援を行います。閘月～金曜日、第1土曜日午前11時～午後7時。

地域就労支援岸部センター (交流活動館内TEL6388・5791)

就職や転職、復職に関する相談。閘月～金曜日午前9時～午後5時。

保育士保育所支援センター (保育幼稚園室内TEL6105・8078)

主に保育士の資格を持つ人が対象の就職・復職支援。

大阪府緊急雇用対策特設ホームページ「にであう」Webセミナーや求人検索、企業とのWeb面談などの支援。



にであう

商工業・農業

地元農産物 江坂朝市

地産地消の取り組みとして、新鮮な旬の地元農産物を販売します。閘6月13日(日)午前9時30分～11時。売り切れしだい終了。所豊津公園。閘地域経済振興室農業担当(TEL6384・1373 FAX6368・9909)。



仕事・就業

6月は就職差別撤廃月間

就職の面接で、家族の出身地や職業、応募者の思想・信条に関する質問などをすることは、就職差別につながるおそれがあります。採用・選考が基本的人権を尊重し、応募者の適性・能力に基づいて行われるよう、就職差別の撤廃に理解と協力をお願いします。閘地域経済振興室(TEL6384・1365 FAX6384・1292)。

ひとり親家庭の就業支援講習会

いずれも**運**。ひとり親家庭の母か父、寡婦。定20人。多数抽選。**保**あり。**申**往復はがきに◆と年齢、職業、受講の動機、保育希望の有無を書いて、母子家庭等就業・自立支援センター(〒537・0025大阪市東成区中道1・3・59☎6748・0263FAX6748・0264)へ。ホームページでも確認できます。

介護職員初任者研修 時7月31日(出)、8月8日～11月28日の日曜日、12月18日(出)午前9時～午後5時。17回。所東大阪府立男女共同参画センター・イコラム(近鉄若江岩田駅)など。**費**1万円。**申**6月30日(水)消印有効。

医師事務作業補助者実務能力認定試験対策研修 時8月～9月の土曜日午前10時～午後4時。所大阪府立母子・父子福祉センター(JR森ノ宮駅)。**費**8000円。**申**7月7日(水)消印有効。メールフォロームからも可。



専用メールフォーム



観光

すいたフェスタ2021

吹田まつりが50年間培ってきた「一つになって楽しむこと」を継承した祭りです。みんなで楽しめる「スプラッシュパーティー」や「好いたおどり」などの人気イベントはそのままに、時代に合った新たな形で開催します。詳しくは市ホームページへ。時9月5日(日)。所万博記念公園。同フェスタ実行委員会事務局(シティプロモーション推進室内)☎6384・2145FAX6384・1292)。

募集

市民委員の募集

市の審議会などの委員でない人。選考あり。原稿は返却しません。

市民自治推進委員会

市民参画と協働について。平日に年4回程度。定18歳以上。定3人。▼任期7月から2年間。申800

字程度にまとめた「コロナ禍における市民参画の課題とその解決策について」と、年齢、性別を郵送かファックス、メールで市民自治推進室(〒564・8550住所不要)☎6384・2139FAX6385・8300)へ。市内在勤・在学の方は勤務先・学校名と所在地も記入。6月16日(水)必着。

(仮称)吹田市自転車利用環境整備計画 中間見直し会議

年3回。定1年以上市内在住の20歳以上。定1人。▼任期8月～3月。申800字程度の論文と200字程度の応募動機、年齢、性別を直接か郵送で総務交通室(〒565・0855佐竹台1・6・1)☎6155・3531FAX6872・1652)へ。6月30日(水)必着。結果は7月中にお知らせします。

市民意見の募集 (パブリックコメント)

政策などの案への意見を募集します。記名せず提出可。郵送やファックスなどで担当へ。内容は市ホームページで確認できます。

吹田市内用途地域等の見直しに係る基本方針案 6月1日(火)～7月12日(日)に都市計画室(☎6384・1947FAX6368・9901)へ。

傍聴しませんか

吹田市立幼稚園の管理運営に関する規則等の一部改正案 市立の幼稚園と認定こども園における1号認定児の教育時間の延長について。6月1日(火)～30日(水)に保育幼稚園室(☎6384・1541FAX6384・2105)へ。

いずれも**申**当日開始15分前に直接、会場へ。
すいたの年輪ネット 市の高齢者の生活支援体制について。時6月24日(水)午後2時～3時30分。所千里山コミュニティセンター。定5人。多数抽選。同高齢福祉室支援担当(☎6384・1375FAX6368・7348)。

住宅審議会 住宅マスタープラン、長寿命化計画について。時6月29日(火)午後1時～3時。所市役所高層棟4階の特別会議室。定5人。多数抽選。同住宅政策室(☎6384・1923FAX6368・9902)。

廃棄物減量等推進審議会 市のごみ減量・再資源化について。時7月8日(水)午後2時～4時。所市役所高層棟4階の特別会議室。定5人。多数抽選。同環境政策室(☎6384・1702FAX6368・9900)。

事業者など

市HPに広告を掲載しませんか

市ホームページのトップページにバナー広告を掲載します。☑会社・団体・NPO法人などの事業者、個人事業主。☑1か月につき2万円。☑掲載希望月の前月1日までに所定の用紙を広報課(☎6384・1276 FAX6384・7887)へ。



詳細はこちら

人事募集

保育所などの会計年度任用職員

公立園で勤務する(1)保育士(2)保育補助(3)保育パート(4)用務員(5)看護師。登録後、必要に応じて任用。☑(1)(5)は資格を持つ人。▼勤務(1)(2)週1〜5日午前8時45分〜午後5時15分。(4)週5日午前8時30分〜午後4時30分、隔週土曜日午前8時30分〜午後1時。(3)週5日午前7時〜10時30分午後3時30分〜7時のうち2時間。勤務日・勤務時間は相談に応じます。詳しくは市ホームページへ。☑☑など。☑保育幼稚園室(☎6384・

1541 FAX6384・2105)。



保育所などの会計年度任用職員登録申込ページ

高齢福祉室の会計年度任用職員

保健師1人。包括的支援事業など。☑資格を持つ人。▼勤務月々金曜日午前9時〜午後5時30分。☑履歴書と資格証の写しを直接か郵送で高齢福祉室支援担当(〒564・8850住所不要☎6384・1375 FAX6368・7348)へ。▼採用6月下旬以降。

会計年度任用職員
小中学校の障がい児補助員

障がいのある児童・生徒の介助など。登録後、必要に応じて採用。▼勤務月々金曜日午前8時30分〜午後3時45分のうち週12〜16時間程度。学校の長期休業期間中は除く。曜日・時間は勤務校により異なります。☑学校教育室(朝日町☎6155・8192 FAX6155・8872)。

会計年度任用職員
図書館司書

1人。☑資格を持つ人。▼勤務4週間に15日。午前9時30分〜午後8時のうち7時間45分。☑6月

4月1日〜30日 ()内は今年の累計

| | | | |
|-------------------------------|----------------|----------|------------|
| 刑法犯 認知件数 108件 (485件) | 窃盗被害 手口別 | 空き巣・忍び込み | 0件 (1件) |
| | | ひったくり | 0件 (0件) |
| 交通事故 件数 61件 (239件) | 負傷者 死者 | バイク | 17件 (72件) |
| | | 自転車 | 17件 (80件) |
| 火災件数 2件 (12件) | 原因別 | 放火 | 0件 (0件) |
| | | 天ぷら油 | 0件 (0件) |
| | | たばこ | 1件 (3件) |
| 救急件数 | 1390件 (5706件) | | |

詐欺に注意。暗証番号は教えない。キャッシュカードは渡さない。

市への寄付

◇すいた新型コロナ支援基金へ 濱久雄3万円、細川健1万円◇小西健一 旧西尾家住宅大規模修繕基金へ5000円◇門真サッシ工業 豊津中学校へバスケットボール12個◇西山田中学校PTA 同校へどんちょうほか2件

市民の善意

4月分。☑吹田市社会福祉協議会(☎6339・1205 FAX6170・5800)

現金寄付 ◇匿名 6600円◇武上克巳 2000円

物品寄付 ◇長祐子 手芸用品◇カルビー近畿支店 お菓子など◇坂井 調理器具 以下、プルタブなど

◇武上克巳◇佐井寺地区福祉委員会◇清水聰◇陶芸教室一同◇高津季子◇神境町長楽クラブ◇片山公園団地自治会◇伊藤幾造◇染之井自治会◇宮之前自治会◇千二地区福祉委員会◇キートス◇田中町自治会◇吹一地区福祉委員会◇吹田市片山商店会協同組合◇吹六地区福祉委員会◇垂水3丁目南自治会◇山田中白寿会◇洲鎌

いずれも敬称略 ありがとうございます

犯罪・交通事故・火災・救急件数

6月の献血

| 日時 | 所 |
|--------|-------------|
| 5日(出) | 津雲台市民ホール |
| 6日(日) | 山手地区公民館 |
| 12日(土) | 山田出張所前 |
| 8日(火) | ビーロット江坂ビル |
| 19日(出) | 阪急北千里駅東側 |
| 25日(金) | 市役所 |
| 26日(土) | 夢つながり未来館ロビー |

400ml献血への協力をお願いします。☑吹田市献血推進協議会(福祉総務室内☎6384・1815 FAX6368・7348)。

1日(火)～15日(火)に所定の用紙を中央図書館(☎63387・0072 FAX63399・7144)へ。▼試験7月4日(日)。▼採用8月以降。

会計年度任用職員

留守家庭児童育成室

夏期補助員100人。各小学校にある同室の運営、障がい児の介助など。☎18歳以上。高校生は除く。
▼勤務7月～9月30日(休)の月～金曜日のうち週1～5日。第4土曜日勤務の場合あり。小学校の夏休み中は午前8時30分～午後6時30分のうち8時間。☎6月25日(金)までに電話で放課後子ども育成室(☎63384・1599 FAX63380・6771)へ。▼採用7月以降。

相談・その他

その他

勤労者会館の愛称を募集

親しみやすく覚えやすい愛称を考えてください。☎6月1日(火)～30日(水)に☐か所定の用紙を地域経済振興室(☎63384・1365 FAX63384・1292)へ。

文化・市民活動

短歌大会作品募集

11月14日(日)にメイシアターで開催する市民文化祭で発表。作品講評も。☎A4原稿用紙半面に未発表作品(複数可)と◆を書いて郵送で吹田市短歌会(〒565・0851千里山西4・17・16村山方)へ。7月20日(火)必着。1首につき1000円分の郵便小為替を同封。☎同会・村山(☎63338・6123)か文化スポーツ推進室(☎63384・1305 FAX63368・9908)へ。

まちづくり市民塾

☎各塾か文化スポーツ推進室(☎63384・1305 FAX63368・9908)へ。

吹田ホスピス市民塾 がんに関する相談など。☎時所◇がん情報コーナー(☎6月10日(木)、24日(木)、7月8日(木)、22日(木)・祝午後1時～4時。市役所中層棟1階の市民総務室前。◇南千里がんサポーター(☎6月11日(金)、7月9日(金)午後6時～8時。ラコルタ。◇がん患者・家族の会、遺族の会(☎6月26日(土)、7月24日(土)午後1時30分～3時30分。男女共同参画センター)

デュオ。☎同塾・小澤(☎63388・6257)へ。

おたのしみ塾 初心者・高齢者歓迎。☎◇マジック教室(☎6月19日(土)。◇バルーンアート(☎7月17日(土)。いずれも午後2時～4時。☎南千里地区公民館。☎小学生以上。定名各先着10人。¥100～500円。☎6月1日(火)から電話で同塾・多喜端(☎090・3271・4321)へ。

現代美術を愉しもう塾 トンネルに壁画を描きます。☎時7月～8月の土・日・月曜日。5回。完成式は8月29日(日)。☎所江坂トンネル。☎5歳児～18歳。小学4年生以下は保護者同伴。定30人。多数抽選。¥2000円。☎◆と年齢を往復はがきかファックスで同塾・蓬田(〒564・0001岸部北3・6・3☎FAX63389・0798)へ。7月2日(金)必着。中学生以下は保護者の名前も記入。

こども伝統文化体験

フェスティバル型 茶道、生け花、和装礼法、囲碁、将棋、三味線・踊り、琴を自由に体験できます。☎7月23日(金)・祝午前10時～正午、午後1時30分～3時30分。定各30人。
講座型 分野を選んで初心者向けの指導を受けることができます。☎◇将棋、生け花、茶道(☎7月25

日(日)午前10時30分、午後1時30分。◇和菓子づくり(☎8月7日(土)午前10時、午後1時、午後3時。各1時間30分。定各10人。いずれも多数抽選。☎メイシアターレセプションホール、茶和室、第1会議室。☎5～18歳と保護者。☎6月10日(休)～30日(休)に所定の用紙を文化スポーツ推進室(☎63384・1305 FAX63368・9908)へ。

生涯学習

大阪大学基礎工学部 公開講座

生命科学、物質科学、人工知能などについて。オンラインで開催。☎8月4日(水)～6日(金)午前10時30分～午後4時。初日は午前10時20分から。各日3講義。☎中学生以上。定各日先着20人。¥1日3000円、2日間6000円、3日間7500円。中・高・大学生は無料。有料参加者へは講義資料を郵送します。☎6月11日(金)～7月9日(金)に同大学基礎工学研究科ホームページへ。☎同大学基礎工学研究科庶務係(☎6850・6131 FAX6850・647)。



同大学基礎工学研究科ホームページ

市内の団体やサークルのイベントとなかま募集

- **函**=対象、**¥**=費用の記載がある場合は問い合わせを確認してください。
- 電話番号の後に「夜」がついているものは、おおむね18時～21時に連絡してください。
- **は**=はがき、**往**=往復はがきで申し込み。★は催し名、住所、名前(子供は保護者名も)、年齢、電話番号を記入。
- 施設名は次のように省略しています クリセン=青少年クリエイティブセンター、公民館=地区公民館、コミセン=コミュニティセンター、青プラ=青少年活動サポートプラザ、総福=総合福祉会館、体育館=市民体育館、メイ=メイシアター、山ふれ=山田ふれあい文化センター

9月号の掲載依頼は6月8日(火)～7月5日(月)に受け付け。市ホームページで掲載の手引きを確認して直接、広報課(TEL6384・1276 FAX6384・7887)へ。営利・売名・勧誘・政治・宗教目的や個人の活動は不可。

イベント

伝統太極拳(24式・陳式)の無料体験 初心者歓迎。6月の日・月・火曜各2回。山田体育館などで。先着3～10人。申太極拳倶楽部三昧・海道TEL090・1893・3604

デッサンを学ぶ会 描きたいモチーフをデッサンします。6月10、24日9時半～11時半に総福で。各5人。1000円。申6月1日から同会TEL080・3783・3771

懐かしい歌を聴いて歌う会 フォークソングをプロの歌とピアノで。6月23日14～15時半に南千里公民館で。1000円。初回1300円。同会・榎本TEL6337・7734夜

ママヨガとベビータッチケア 6月25日14時半～16時におひさまルーム(佐竹台2)で。0歳の乳児と母親。5組。1000円。申プメ・ハナ・堀本TEL090・3677・8067

夏季歴史文化講座 織田信長とその家臣たち。7月3日13時半～15時半にメイで。700円。申往★。6月20日必着。千里丘上12・29吹田郷土史研究会・岩崎。TEL6876・1593

ハッピージャズダンスファミリー発表会 「届け、希望のエール、ありがとうと笑顔の花束にして」。7月10日18～20時半にメイ大ホールで。池端TEL090・9691・5337

市民ギャラリー

市庁舎ギャラリー

市役所内の壁面に、市民団体の絵画・写真などを展示。関文化スポーツ推進室(TEL6384・1305 FAX6368・9908)。

| 名称 | ところ | とき | 内容 |
|-------|---------|-----------------|-----|
| ろびい | 中層棟1階 | 6月1日(火)～15日(火) | 日本画 |
| | | 6月16日(水)～30日(水) | 写真 |
| TU-RÖ | 中層棟地下1階 | 6月1日(火)～30日(水) | 水彩画 |

南山田市民ギャラリー利用者募集

市民団体・個人の絵画・写真などの展示と、市民文化向上のための行事・会議などで利用できます。¥1日4000円。市外在住者は8000円。申南山田市民ギャラリー(TEL/FAX6878・7536)へ。

子どもの声を聴けるおとな養成講座 7月25日～8月29日の日曜10時から、こらばれチップス(岸部南1)で。6人。申チャイルドラインすいた・岡本TEL080・1419・9697

なにか募集

カトレア会 社交ダンス。基礎から楽しく健康的に。毎週水曜13時。山ふれで。月3000円。中山TEL6877・5974

混声合唱団フォンターナ¥ 「モツレク」水のいのちを一緒に歌いませんか。毎週木曜19時。北千里公民館などで。入野TEL6876・3040

吹田夢・志団 ダンス・演劇。毎週土曜14時。青プラで。小4～高校生。入会3000円。月4000円。村上TEL080・5352・4959

スピリチュアルサークル 占いなど。月1回不定期。次回は6月27日13～17時。山ふれで。林TEL090・9119・6929

千里ペタンククラブ フランス生まれの球技。毎週水・木・金曜13時。津雲公園で。年1000円。谷川TEL090・7355・5430

知中会ジャスミン 中国語会話入門レベル。月3回月曜10時10分。青プラで。月3000円。郭TEL090・6978・9112

陶芸サークル 初心者歓迎。第2金曜・第4木曜13時。総福で。入会1000円。1回2000円。中野TEL090・6907・9123



▶新型コロナウイルス感染症の影響で掲載内容が中止・延期・変更になる場合があります
イベント等の開催の有無は市ホームページが各室課への問い合わせなどで確認してください

施設のし 催

施設の催しの順番は次のとおりです。

| ページ | 施設名 |
|-----|-----|
|-----|-----|

| | |
|----|--|
| 29 | 地区公民館 |
| 28 | くるくるプラザ メイシアター |
| 27 | 市民センター 勤労者会館 Inforestすいた 花とみどりの情報センター |
| 26 | 内本町コミュニティセンター 亥の子谷コミュニティセンター 千里山コミュニティセンター |
| 25 | 青少年クリエイティブセンター 吹田市国際交流協会 ラコルタ 浜屋敷 |
| 24 | 児童会館・児童センター 図書館 もくもくの里 |
| 23 | 男女共同参画センターデュオ 健都レールサイド公園・健都ライブラリー |

夢つながり未来館の休み
6月24日(木)は全館休みます。
園青少年活動サポートプラザ
(TEL)6816・8552 (FAX)68
16・8554)。

男女共同参画センターデュオ
〒564-0072 出口町2-1
TEL 6388・1451
FAX 6385・5411
祝日

家族が協力し合える片づけ術
オンライン講座。家族が自発的に家事に参加できる場づくりを学びます。時6月27日(日)午前10時～正午。対男性優先。定20人。多数抽選。申◆と何歳代、メールアドレス、使用機器(パソコン・タブレット・スマートフォン)を6月18日(金)までにメールで同センターへ。申☆。6月15日(火)必着。

デュオ・シネマ
映画「ベトナムの風に吹かれて」を上映。時6月24日(木)、30日(水)午前10時～正午。定各18人。多数抽選。保あり。申☆。6月15日(火)必着。

健都レールサイド公園・健都ライブラリー

7月～9月の催し

問同施設 (TEL)6388・3800 (FAX)6105・9102)。

申☆は、催し名、名前(ふりがな)、電話番号、年齢を直接か電話、ファックスで同施設へ。電話、ファックスは午前9時から、直接は午前10時から受け付け。

文化教室

対18歳以上。定先着20人。¥1回1000円。材料費実費。申6月11日(金)から☆。
※は連。(1)午前10時～正午。(2)午後2時30分～4時。(3)午後2時30分～4時30分。(4)午後6時30分～8時。

| 教室名 | 7月 | 8月 | 9月 | 時間 |
|-------------|--------|--------|--------|-----|
| 海外トラベル地理 | 10日(土) | 28日(土) | 11日(土) | (4) |
| 新選組の謎に迫る | 30日(金) | - | - | (2) |
| ※「日本書記」考古学 | 10日(土) | 21日(土) | 18日(土) | (2) |
| 目からウロコの資産運用 | 10日(土) | - | - | (1) |
| 絵本の読み聞かせ | 14日(水) | - | - | (1) |
| 英字新聞の読み方 | - | 28日(土) | 25日(土) | (2) |
| 色えんぴつ画 | 5日(月) | 6日(金) | 3日(金) | (3) |
| SEIYAのマジック | 13日(火) | - | - | (1) |

ニュースポーツ体験会 ウェルネスダーツ

時7月11日(日)午後2時～4時。対未就学児は保護者同伴。定20人。申6月15日(火)から☆。

夜の図書館探検

閉館後の図書館を探検します。こわいおはなし会もあります。時7月25日(日)午後7時～8時。対小学1～3年生。定先着15人。¥600円。申6月20日(日)から☆。

イベント情報は、同施設公式LINEからも確認できます。



同施設公式LINE

親が学ぶアンガーマネジメント

オンライン講座。イライラや怒りをうまくコントロールして、上手な叱り方を学びます。連時7月1日(木)、8日(木)、15日(木)午前10時～正午。対子育て中の人。定20人。多数抽選。申☆。6月21日(月)必着。生きる力を伸ばす子育て

子供を取り巻く社会環境を知り、対等な人間関係を築くヒントを学びます。時7月9日(金)午前10時～正午。定15人。多数抽選。保申あり。申☆。6月28日(月)必着。

図書館

| | | | | | | | | | |
|-------------|------------|------------|------------|------------|------------|------------|------------|------------|------------|
| 山田分室 | 山田駅前 | 健都 | 千里丘 | 千早・俣野 | 江坂 | さんくす | 北千里分室 | 千里 | 中央 |
| FAX/TEL | FAX/TEL | FAX/TEL | FAX/TEL | FAX/TEL | FAX/TEL | FAX/TEL | FAX/TEL | FAX/TEL | FAX/TEL |
| 6875・113035 | 6816・77223 | 6388・33800 | 6877・40730 | 6192・05176 | 6385・33745 | 6317・00258 | 6834・29944 | 6834・00532 | 6387・00714 |

6月24日(木)は全館休みます。

健康医療情報講座

口腔がんについて済生会千里病院の医師が話します。時6月22日(火)午後2時～3時30分。所千里市民センター多目的ルーム。定先着20人。申あり。申6月2日(火)午前10時から□か直接、電話、ファックスで千里図書館へ。手話通訳希望は6月8日(火)まで。



お話ボランティア養成講座

0～3歳児向け絵本の読み聞かせボランティアを募集します。ボランティアについて、乳幼児期の絵本の読み聞かせや手遊び、わらべうたの大切さを学びます。連時6月30日(水)、7月7日(水)、14日(水)、21日(水)、28日(水)、8月4日(水)午後2時～4時。所健都ライブラリー。対修了後、各図書館でボランティア活動ができる人。定15人。多数抽選。申往復はがきに◆と応募理由を書いて中央図書館(〒54・0072出口町18・9)へ。6月15日(火)必着。

☆☆ 児童会館・児童センター ☆☆

6月2日(水)～6日(日)に南吹田児童センターで「みなみアドベンチャーワールド」を、6月5日(土)に山田西児童センターで「ジーゼンダーオリンピック」を開催します。固南吹田児童センター(TEL/FAX 6337・5600)、山田西児童センター(TEL/FAX 6876・1180)。



楽しいイベントが盛りだくさん

児童会館・児童センターは現在、規模を縮小して開館しています。詳しくは各館か子育て政策室(TEL 4860・6947 FAX 6368・7349)へお問い合わせください。



児童会館・児童センターのページ

もくもくの里

〒520-1641 滋賀県高島市今津町南生見
TEL 07440・240131
FAX 07440・240431

家族でのんびり一泊しよう

時7月24日(土)～25日(日)。対市内在住の家族。定10組。多数抽選。実費。申往復はがきに「7月家族デー」、家族の代表者の◆と人数、宿泊場所(本館かテント)、利用交通機関(電車が車)を書いて、もくもくの里へ。1枚に1家族。6月18日(金)消印有効。

少年キャンプ大会

野外炊飯や川遊び、キャンプファイアなどを行います。時8月10日(水)～12日(金)。対市内在住か在学の小学4年～中学生。定40人。多数抽選。¥6850円。申往復はがきに◆と学校名、学年、性別を書いて、もくもくの里へ。1枚に1人。6月18日(金)消印有効。



青少年クリエイティブセンター

〒564-0002 岸部中1・16・1
TEL 63389・2061
FAX 63389・2065

子育て・こころの健康相談
不登校や情緒、行動などについて臨床心理士が応じます。時6月12日(土)、26日(土)午後1時～5時。1組1時間。対乳児～18歳と保護者。申直接か電話で同センターへ。

バドミントン・バスケットボール
時定 ◇バドミントン 6月19日(土)。先着10人。◇バスケットボール 6月26日(土)。先着20人。いずれも午前10時～正午。対小学3年～中学生。申6月1日(火)から直接か電話で同センターへ。

折り紙教室
時6月19日(土)午後2時～3時30分。対小中学生。保護者・幼児同伴不可。定先着10人。申6月1日(火)から直接か電話で同センターへ。

てがるにおやつ
ホイルバターケーキを作ります。時6月26日(土)午後1時30分～3時30分。対小中学生。定12人。

多数抽選。¥150円。申6月16日(火)までに☆。

リバーハイク

川を歩いて上流をめざします。7月3日(土)午後5時30分から行う説明会に参加を。時7月11日(日)午前9時～午後5時。所損津峡公園(高槻市)周辺。対小学3年～中学生。定30人。多数抽選。申6月22日(火)までに☆。

吹田市国際交流協会

〒565-0862 津雲台1・2・1
TEL 68335・1192
FAX 68335・6420
info@suita-sita.org
日曜日・土曜・土祝

英語でディスカッション中級

さまざまなたピックについてディスカッションしながら、役に立つ英語の表現とスピーキングを学びます。運時7月5日～3月14日の月曜日午後2時45分～4時15分。26回。対15歳以上。定15人。多数抽選。¥4万7190円。テキスト代実費。申◆と年齢、性別、会員か非会員を往復はがきかメールで同協会(✉sitaclass@suita-sita.org)へ。9月14日(月)必着。

ラコルタ

〒565-0862 津雲台1・2・1
TEL 61555・3167
FAX 68333・9851
info@suitakoueki.org
日曜日

申☆は、住所、名前(ふりがな)、電話番号を6月1日(火)から電話かファックス、メールでラコルタへ。

ボランティア・NPO初歩講座

時6月17日(木)午後1時30分～3時。定先着10人。申☆。

吹田の街なかの生物多様性

市内の自然を紹介しながら、人と生物のつながりを考えます。時6月25日(金)午後6時30分～8時。定先着15人。申☆。

浜屋敷

〒564-0025 南高浜町6・21
TEL 48660・9731
FAX 48660・9725
info@hamayashiki.com

申☆は、6月1日(火)から電話で浜屋敷へ。

フォトアワード作品募集

市内の風景や草花などの写真を募集。申11月30日(火)までに所定の用紙を浜屋敷へ。

七夕笹飾り

短冊に願い事をつづりませんか。時6月11日(金)～7月7日(水)。七夕の折り紙ワークショップ。時7月4日(日)午前11時～午後3時。すいた昔ざろん

「七日市の由来と新旭町通り商店街」がテーマ。時6月17日(木)午後2時～4時。定先着20人。¥100円。申☆。

文化教養講座

興福寺の僧侶の日常について。時6月19日(土)午後2時～4時。定先着30人。¥1000円。申☆。

民博夜話スペシャル

災害と祭りについて。時7月2日(金)午後6時30分～8時30分。定先着20人。¥500円。申☆。

親子で楽しむコンサート浜の音

ワークショップで楽器を作ったコンサートに参加します。時7月11日(日)午後1時～3時30分。対3歳～小学6年生と保護者。定先着15組。申☆。



内本町コミュニティセンター

〒564-0032 内本町2-2-12
TEL 6319-3395
FAX 6319-3413

申☆は、直接か電話で同センターへ。

近現代史講座

脱植民地時代の1958年ブリュッセル万博について。時6月17日(休)午後1時30分〜3時。定先着20人。申6月3日(休)から☆。

もこもこくらぶ 小物作品作り

高齢者の団らんサロンです。時6月18日(金)午前10時〜正午。対60歳以上。定先着20人。¥材料費実費。

こども将棋教室

基礎から対局。時6月19日(土)午前10時〜正午。対小学生。定先着20人。¥100円。

超簡単シンプルススマホ講座

スマートフォン基礎知識を学びます。時6月22日(火)午後1時30分〜3時30分。定20人。多数抽選。申往復はがきに◆を書いて同センターへ。6月10日(休)必着。

クラフトスタンドランプ

オリジナルのスタンドランプを作ります。時6月24日(休)午後1時

〜4時。定先着15人。¥700円。申6月8日(火)〜20日(日)に☆。

簡単で体にやさしい料理

高齢者にもできる簡単で体にやさしい料理。時7月2日(金)午前10時〜午後2時。定先着8人。¥500円。申6月11日(金)から☆。

盆踊り講習会

盆踊りの曲に合わせて楽しく踊りましょう。時7月7日(火)、14日(水)午後1時30分〜3時30分。定先着30人。申6月22日(火)から☆。

スカイクロス

輪投げとゴルフをミックスしたゲームです。時7月12日(月)午後1時30分〜3時30分。定先着20人。申6月28日(月)から☆。

亥の子谷コミュニティセンター

〒565-0824 山田西1-26-20
TEL 6878-3155
FAX 4864-8550

申☆は、往復はがきに講座名、住所、名前(ふりがな)、電話番号を書いて同センターへ。

人生を楽しむ呼吸法

気功体操で寝たきり予防。時7月5日(月)午前10時〜正午。定35人。多数抽選。¥100円。申☆。6

月21日(月)必着。

プリザーブドフラワーアレンジ

ガラスの器で、夏のアレンジを楽しみましょう。時7月6日(火)午前10時〜正午。定15人。多数抽選。¥2000円。申☆。6月22日(火)必着。



夏のアロマ&ハーブレッスン

時7月7日(火)、14日(水)午前10時〜正午。定15人。多数抽選。¥1000円。申☆。6月23日(水)必着。

千里山コミュニティセンター

〒565-0844 千里山霧が丘22-1
Bivi千里山3階
TEL 6310-7002
FAX 6310-7336

申☆は、直接か電話で同センターへ。

世界の人々に目を向けよう

「イランとイスラム教」をテーマに人々の暮らしや文化を学びます。時6月26日(土)午後2時〜4時。定先着50人。申6月5日(土)から☆。

盆踊り練習

盆踊りを基本から学びます。時7月1日(休)、15日(休)午後7時〜9時。定各先着30人。申6月10日(休)から☆。

千里山この人

チベット高原での日常の暮らしと祈りについて。時7月3日(土)午後2時〜4時。定先着50人。申6月12日(土)から☆。

マンション管理支援講座

長期修繕計画表の成り立ち、表の見方について。時7月13日(火)午後6時30分〜8時30分。定先着13人。申6月22日(火)から☆。

サイエンスカフェ

「遺伝子と生命」をテーマに話します。時7月17日(土)午後2時〜4時。定先着50人。申6月26日(土)から☆。



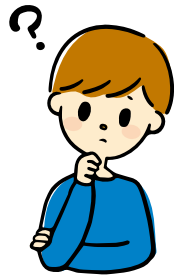
市民センター

| | | |
|--------------|---------------|---------------|
| 岸部 | TEL 6317・1293 | FAX 6317・1294 |
| 豊一 | TEL 6384・1290 | FAX 6384・2143 |
| 千里丘 | TEL 6878・9510 | FAX 6878・4975 |
| 山田ふれあい文化センター | TEL 6876・1201 | FAX 6876・9160 |

☆は、直接か電話で各センターへ。

市民講座 お金の話

熟年世代からの「預金・家・土地」を考えます。時6月25日(金)午後1時30分～3時。所岸部市民センター。定先着15人。申6月11日(金)から☆。



市民センターの教室

体力づくり健康教室 軽いストレッチ体操や有酸素運動など。連時7月～9月の(1)毎週月曜日午後3時～4時30分。9回。(2)毎週金曜日午前9時～10時30分、午前11時～午後0時30分。12回。所千里丘市民センター。定各25人。多数抽選。¥(1)4000円。(2)5000円。申6月11日(金)までに☆。

体幹トレーニング健康教室 骨盤

底筋の強化などゆるやかなトレーニング。9回。連時7月～9月の毎週月曜日午後1時～2時30分。所千里丘市民センター。定25人。多数抽選。¥4000円。申6月8日(火)～18日(金)に☆。

勤労者会館

〒564-0028 昭和町12-1
TEL 6382・9101
FAX 6382・9099
工事中 日曜日

勤労者会館の貸室一般予約開始

9月のリニューアルオープンに向け、一般の予約を開始します。6月1日(火)から先着順。決定後の手続きはJOBナビすいたで実施。申団体登録後、利用日の3か月前の月初から□で同館へ。

インフォレストすいた

〒565-0826 千里万博公園2-1
TEL 6170・1014
FAX 6170・1019
らぽーとEXPOCITY1階

下水道&シェアサイクルフェア

「あなたの知らない下水道の世界」とシェアサイクルの利用方法などについて、パネルや動画で紹介します。自転車の実物展示も。時6月1日(火)～30日(水)。

くるくるプラザ市民工房 7月の教室

先着順。定員などは同プラザホームページへ。申6月1日(火)から電話で同プラザ(TEL6877・5300)へ。午前=10時～正午。午後=1時30分～3時30分。1日=午前10時～午後3時30分。※=小学生以下の費用。

| コース名 | 日時 | 対象 | 費用 | |
|------------|----------------------------|---------|---------|------------------|
| アートクレイシルバー | 3回 初心者 | 中学生以上 | 3000円 | |
| | 自由3回 初心者 | | 2500円 | |
| ガラス工芸 | 午前か午後 | 小学生以上 | 6000円 | |
| | | | 4歳以上 | 1000円 ※800円 |
| | | | | 小学生以上 |
| レザークラフト | 革小物 | 小学4年生以上 | 1200円 | |
| 布こもの | 30日(金) 31日(土) | 小学生 | 500円 | |
| | | | オイル万華鏡 | 800円 |
| 陶芸 | 午後 | 小学生以上 | 800円 | |
| | | | 形成体験 | 27日(火) 28日(水) |
| | | | 夏休み陶芸形成 | 24日(土) 25日(日) |
| 夏休みこども木工 | 24日(土) 25日(日) 31日(土) | 小学生と保護者 | 1500円 | |

花とみどりの情報センター

〒565-0862 津雲台1-2-1
TEL 6155・1987
FAX 6831・5087
月曜日 祝日 休

申☆は、直接か電話で同センターへ。

市民講習会ピクアップ

市民が主催する花とみどりの講習会です。

フラワーサークル花時間

父の日のフラワーギフトにぴったりの生花を使いアレンジメントを作ります。時6月19日(土)午前10時30分～正午。定先着6人。¥2500円。申6月12日(土)までに☆。

つつつ市at千里南公園

公園内で、ミニマーケットと不用になった土の有料回収を行います。時6月19日(土)午前10時～午後3時。所千里南公園カフェレストラン「ボードゥアリー」付近。土ほかしコーナー ¥20リットルごとに100円。

苔のテラリウム

世界に一つだけの、あなただけの苔テラリウムを作ります。時6月22日(火)午後1時30分～3時。定先着12人。¥3500円。申6月1日(火)から☆。

（前ページのつづき）

すいたの樹木ガイド

片山公園を散策します。時6月26日(土)午前10時に片山神社側公園入口に集合。午前11時30分解散。定先着20人。申6月12日(土)から☆。

観葉のハンギングバスケット

育てやすい観葉植物を組み合わせて、つり下げて飾る寄せ植えを作ります。時7月4日(日)午後1時30分〜3時。定先着12人。¥4700円。申6月20日(日)から☆。



くるくるプラザ

〒565-0826 千里万博公園4・3
TEL 6877・5300
FAX 6876・0530
info@seni-recycleplaza.or.jp
月曜日 祝日

街かどエコの達人募集

地域のエコの達人として登録し

ませんか。登録後、イベント時のワークショップに講師として参加した場合、謝礼あり。詳しくは同プラザホームページへ。幅広く資源の再生・再利用につながる特技や趣味を持つ人。申所定の用紙を直接か郵送で同プラザへ。

千里エコフェスタ

エスディエス落語、LED実験コーナー、くるくる体験、ソーラーカー乗車体験など。時6月20日(日)午前10時〜午後2時。ソーラーカー乗車体験は雨天中止。¥くるくる体験とソーラーカーは有料。申くるくる体験は電話で同プラザへ。

環境問題講演会

SDGsと食品ロスを出さない冷蔵庫収納がテーマ。時6月20日(日)午後1時30分〜3時。定40人。多数抽選。申6月15日(火)までに電話かファックスで同プラザへ。



メイシアター

http://www.maytheater.jp

TEL 6386・6333
(9時〜18時30分)

施設の予約や取り消しなどの手続き、受け付け抽選会についてはメイシアターホームページを確認してください。

桂米朝一門会

6月6日(日)14時
中ホール
出演：桂ざこば、桂南光、桂吉弥 ほか
4000円
全席指定



桂ざこば

祭礼2021

6月12日(土)13時、16時
13日(日)11時、14時
小ホール
「神楽」を元にしたダンスパフォーマンス
構成・演出：樋口ミュウ
出演：高安美帆、岸本昌也
3500円

和太鼓松村組 鳳〜平和への祈り〜

6月18日(金)14時 中ホール
4000円 全席指定

ギター音楽大賞

幅広い世代によるクラシックギターのコンクール
6月19日(土)19時 中ホール
1500円 学生1000円 小学生500円
6月20日(日)17時30分 中ホール
2000円 学生1500円 小学生500円

大阪交響楽団 0歳からのファミリーコンサート

6月28日(月)13時30分 中ホール
1000円 0歳〜中学生500円
全席指定

吹田市民劇場 関西フィルハーモニー管弦楽団 七夕コンサート

7月3日(土)15時 大ホール
指揮：藤岡幸夫
ゲスト：福岡拓歩(ピアノ)
2500円 全席指定

市民平和のつどい

夏休み特選映画劇場「大コメ騒動」
8月7日(土)10時30分、14時
大ホール
1000円 全席指定
★6月18日(金)発売
小椋佳 歌紡ぎの会
8月8日(日・祝)17時
大ホール
6000円 全席指定
★6月23日(火)発売



小椋佳

メイシアター少年少女合唱団 リモートアンサンブル参加者募集

対象者：市内在住・在学の小学4年〜高校3年生
募集人数：30人。多数選考。
参加費：1000円。
申し込み：6月13日(日)17時までにメイシアターホームページへ。

▶新型コロナウイルス感染症の影響で掲載内容が中止・延期・変更になる場合があります
イベント等の開催の有無は市ホームページが各室課への問い合わせなどで確認してください

安心安全
福祉

6月 地区公民館の催し

問まなびの支援課(朝日町TEL6155・8257 FAX6155・8876)。
※火曜日。祝日の翌日(火曜日のときはその翌日)。
申し込みや費用など詳しくは電話かファックスで各館へ。公民館の催しを掲載した公民館だよりを各館で毎月発行しています。

新型コロナウイルス感染拡大防止のため、多くの催しで定員を設けています。参加を希望する場合は、事前に各館へ問い合わせてください。

子育て

暮らし

人権

環境

産事観業

募集

その他

市民活動

市民

催し

すくすく

すこやか

はつらつ

運動

公共施設

環境

広報

吹一 TEL/FAX6381・7542

◇親子折り紙=27日13時半~15時

吹一さんくす分館 TEL/FAX4860・1062

◇コロナ時代の防災=20日13時半~15時
◇認知症予防について=21日13時半~15時

吹二 TEL/FAX6388・0800

◇折り紙・こいの滝登り=9日13時半~16時
◇切り絵・風景や静物=25日13時半~16時

吹三 TEL/FAX6382・0400

◇初心者向けスマホ講座=4日13時半~15時半
◇ゲートボール=18日9時~11時半
◇ロコモ予防健康体操=25日13時半~15時

吹田東 TEL/FAX6383・1516

◇認知症ケア講座=12日10時~12時
◇レザークラフト=20日13時半~15時半

吹六 TEL/FAX6383・6866

◇人権講演会・児童虐待はなぜ起こるの=6日13時半~15時半、人権協と共催
◇編み物・ポシェット=7、21日13時半~16時
◇体操=9日10時半~12時
◇クラフトテープ手芸=10、24日10時半~13時

吹田南 TEL/FAX6384・8000

◇親子英語=7日10時15分~12時、45分ずつ2回実施
◇知っておきたいキャッシュレス=17日13時半~15時

豊一 TEL/FAX6385・0700

◇釣り堀を楽しむ=19日9時~12時

豊二 TEL/FAX6338・4700

◇体操=25日10時~12時

山手 TEL/FAX6388・6000

◇先発薬とジェネリックの違い=9日13時半~15時
◇手芸・ソーイングケース=17日13時半~15時半
◇父の日のプレゼント作り=19日10時~12時
◇寄せ植え=25日13時半~15時半
◇健康チェック測定会=26日13時~16時

片山 TEL/FAX6387・4397

◇めっちゃやさしいヨガ=11日10時半~11時半
◇父の日のプレゼント作り=12日13時半~15時半
◇防災講座・地震への対応=20日13時半~15時半
◇生活習慣病を防ぐ食事=27日10時半~11時45分

佐井寺 TEL/FAX6389・8434

◇アクセサリ1dayレッスン=17日10時半~12時

東佐井寺 TEL/FAX6330・4063

◇寄せ植え=9日10時半~12時
◇ヨガ=17日10時半~12時

千一 TEL/FAX6388・0005

◇蓄音機コンサート=13日13時半~15時
◇ロコモ予防体操=17日13時半~15時

千二 TEL/FAX6389・7100

◇簡単リズム体操=4日14時~15時半
◇体操=7、21日13時半~15時45分
◇古文書講座=13、27日13時半~15時半
◇シニア向けスマホ体験教室=23日10時半~12時半
◇スマイルビーズ=30日10時半~12時

千三 TEL/FAX6386・0450

◇家庭で水耕栽培=11日13時半~15時半
◇親子Tボール教室=20日9時半~12時
◇理解してかわかる在宅介護=20日10時

千里新田 TEL/FAX6389・8452

◇ノルディックウォーク=19日10時~12時、緑地公園へ

岸一 TEL/FAX6388・0010

◇ボウリング=17日9時半~12時
◇きれいな体づくり=19日13時半~15時

山二 TEL/FAX6877・9800

◇山二ふらっと 高槻あるき 安満遺跡公園編=3日9時~14時
◇簡単スマホ講座=7日13時半~15時半
◇フルーツティーの世界=12日13時半~15時半
◇体操=14日10時15分~11時45分
◇オペラの世界=24日14時半~16時

山三 TEL/FAX6878・9979

◇クラシックゼミナール=12日13時半~16時

南千里 TEL/FAX6833・5153

◇産後ママヨガwithベビー=4日10時半~12時
◇盆踊り教室=14、25日13時半~15時

北千里 TEL/FAX6834・2921

◇コロナ時代を生き抜く食生活=3日10時半~11時半
◇子育てコーチング=4日10時半~12時
◇楽しい体操=5日10時半~12時
◇健康講座・腰痛のはなし=12日13時半~16時
◇助産師さんと産後ママヨガwithベビー=14日10時半~12時
◇親子でリトミック=17日10時半~12時
◇健康体操=18日10時半~12時
◇まほろば探九亭 寄席=20日14時~17時

西山田 TEL/FAX6876・9933

◇初級英語=19日10時~10時50分
◇上級英語=19日11時10分~12時
◇クラシックセミナー=26日14時~16時半

北山田 TEL/FAX6876・8303

◇ICTについて=12日10時半~12時
◇インターネットのセキュリティーについて=19日10時半~12時
◇無線LANの基礎知識=26日10時半~12時

南山田 TEL/FAX6878・4010

◇体操=24日10時~11時

東山田 TEL/FAX6876・9901

◇野外活動教室入門編・キャンプの基本たき火=1日10時~12時
◇体操=4、23日10時~12時
◇俳句入門=17日13時半~15時
◇初めて触る! スマホ体験講座=25日13時半~15時半



すくすく



すくすくの
ホームページ

保健センター(〒564・0072出口町19・2TEL6339・1212FAX6339・7075)
保健センター南千里分館(〒565・0862津雲台1・2・1TEL6155・2812)
口腔ケアセンター(〒565・0862津雲台1・2・1TEL6155・8020FAX6873・3030)
のびのび子育てプラザ(〒565・0824山田西4・2・43TEL6816・8585FAX6816・8588)
中央図書館(〒564・0072出口町18・9TEL6387・0071FAX6339・7144)

くらしの情報

おんぶKids^{キッズ} 音楽あそび

ピアノに合わせて歌ったり、体を動かします。時対6月15日(火)。
◇午前10時～10時40分 Ⅱ 2歳の幼児と保護者。◇午前10時40分～11時20分 Ⅱ 0歳の乳児と保護者。◇午前11時20分～正午 Ⅱ 1歳の幼児と保護者。所青少年クリエイティブセンター。定各先着10組。申6月1日(火)から直接か電話で同センター(TEL6389・2061 FAX6389・2065)へ。

美ママへのひと

産後ママのボディケア。時6月22日(火)午前10時30分～11時45分。所内本町コミュニティセンター。対1～8か月の乳児と母親。定親子6組。多数抽選。申6月2日(水)～12日(土)に直接か電話で同センター(TEL6319・3395 FAX6319・3413)へ。

ほわほわのひら

親子で楽しめる絵本や手遊びなど。時7月12日(月)午前10時30分～11時30分。所内本町コミュニティセンター。対0～3歳。定10組。多数抽選。申6月24日(木)～7月1日(木)に直接か電話で同センター(TEL6319・3395 FAX6319・3413)へ。

保健センターのお知らせ

母子健康手帳などの交付

母子健康手帳、妊婦・産婦健康診査受診票を、同センターか南千里分館で交付。転入者は前市区町村の受診票と差し替えます。

妊婦・産婦歯科健診

妊娠中と出産後1年以内(1歳の誕生日前日まで)に市内の協力歯科医院で各1回受診。申電話で協力歯科医院へ。

乳幼児の健康診査

4か月児、乳児後期、1歳6か月児、2歳6か月児歯科、3歳児、6歳臼歯。対象者に案内と健診票を送付。届かない人は同センターへ。申1歳6か月児と3歳児のみ。

予防接種

市の予診票を記入し、市内の協力医療機関へ。

日本脳炎ワクチン供給について

現在、日本脳炎ワクチンの供給量が減少しています。小学4年生に送付している日本脳炎ワクチン第2期の予診票は、供給量が安定する12月ごろに送付予定です。

離乳食講習会

5～6か月の乳児と保護者 時所
◇7月1日(木) Ⅱ 同センター。◇7月2日(金) Ⅱ 南千里分館。いずれも午前10時～11時15分、午後1時30分～2時45分。定各先着15人。申6月10日(木)～20日(日)に□。

9～11か月の乳児と保護者 時所

◇6月24日(木) Ⅱ 同センター。◇6月25日(金) Ⅱ 南千里分館。いずれも午後1時～2時30分。定各先着20人。申6月1日(火)～15日(火)に□。

プレパパプレママ教室

助産師、保健師の講話、育児体験実習。なるべく夫婦で参加を。時6月26日(土)午前9時5分～11時。所保健センター。対申し込み時に24週以降で初めて親になる人。定先着24組。申6月1日(火)～10日(木)に□。

赤ちゃんの歯の広場

歯科相談とケア指導。時7月8日(木)、26日(月)。所南千里分館。対4～12か月の乳児と保護者。定各先着20組。申6月24日(木)までに電話かファックスに◆と希望日、子供の生年月日を書いて□口腔ケアセンターへ。

▶ **新型コロナウイルス感染症の影響で掲載内容が中止・延期・変更になる場合があります イベント等の開催の有無は市ホームページか各室課への問い合わせなどで確認してください**

のびのび子育てプラザのお知らせ

申園のびのび子育てプラザ。交流会の対象地域など詳しくは同プラザのホームページへ。



同プラザのホームページ

同プラザの利用について

3密を避けるため、制限付きの利用としています。開館時間や来館の際の注意事項は同プラザホームページを確認してください。



来館についてのページ

子育て講座

こどもの歯のはなし 時6月18日(金)午前10時15分～正午。所同プラザ。就学前の乳幼児の保護者。定先着15人。保あり。申6月4日(金)午後2時から直接か電話で同プラザへ。

こどもの病気とけが・その対応

時6月30日(水)午前10時15分～正午。所同プラザ。就学前の乳幼児の保護者。定先着10人。保あり。申6月16日(水)午後2時から直接か電話で同プラザへ。

転入者交流会

時(1)6月17日(休)。(2)6月25日(金)いずれも午前10時30分～11時30分。所(1)豊二地区公民館。(2)千里丘市民センター。対象地域に住

図書館のお知らせ

図中央図書館。

ブックスタート

赤ちゃんの心豊かな成長を願い、絵本を贈ります。対4～12か月の乳児。1歳の誕生日までに転入してきた乳児も含む。申母子健康手帳を持って各図書館へ。自動車文庫でも受け取れます。1歳を過ぎて受け取れません。



5冊の中から1冊を選べます

抱っこで絵本講座

絵本の読み聞かせを学びます。運時6月22日(火)、29日(火)、7月6日(火)午前10時15分～11時。所江坂図書館。対1歳の幼児と保護者。対象外の子供は同伴不可。定5組。多数抽選。保あり。申と子供の子供の生年月日、応募理由、手話通訳希望の有無を□か直接、はがきで江坂図書館(〒564・0063江坂町1・19・1)TEL6385・3766 FAX6385・3945へ。6月8日(火)必着。

親子で絵本とわらわら

司書による実演。読み聞かせや絵本についての質問にも答えます。運時7月2日(金)、9日(金)、16日(金)。(1)午前10時30分～10時50分。(2)午前11時30分～11時50分。所中央図書館。対(1)9か月～1歳の乳幼児と保護者。(2)2～3歳の幼児と保護者。対象外の子供は同伴不可。定各先着8組。保あり。申6月10日(休)午前10時から□か直接、電話で同館へ。



図書館のホームページ

む転入1年6か月以内の就学前の乳幼児と保護者。定(1)先着5組。(2)先着10組。申(1)6月2日(水)、(2)6月11日(金)午後2時から直接か電話で同プラザへ。

あかちゃん交流会

時(1)6月17日(休)。(2)6月25日(金)いずれも午後0時45分～1時45分。所(1)豊二地区公民館。(2)千里丘市民センター。対象地域に住む2～6か月の乳児と保護者。定(1)先着5組。(2)先着10組。申(1)6月3日(休)。(2)6月10日(休)午後2時から直接か電話で同プラザへ。

親子で遊ぼう

体を使ったふれあい遊びや手遊びなど。毎月開催。要予約。開催日時や対象年齢など詳しくは同プラザホームページへ。

あかちゃんひろば

2か月～1歳0か月が対象の年齢別親子教室。あそびのひろば 1歳0か月～2歳0か月が対象の年齢別親子教室。

のびのびツインズ

多胎児の親子交流会。おとうさんとあそぼう 父親限定。2か月～1歳0か月が対象。

読み聞かせや手遊びを楽しもう

0・1歳児向けの「ブックスタート」のひろば「や、2・3歳児向けの「おひぎで絵本」などの行事を開催しています。20分程度。新型コロナウイルス感染症の影響で制限付きの開催となっています。開催館や日程は図書館ホームページへ。図書館の情報は24ページにも掲載しています。

すこやかライフ

保健センター(〒564・0072出口町19・2☎6339・1212☎6339・7075)
 保健医療室(〒564・0072出口町19・3保健所内☎6339・2225☎6339・2058)
 地域保健課(〒564・0072出口町19・3保健所内☎6339・2227☎6339・2058)
 国民健康保険課(☎6384・1239☎6368・7347)
 口腔ケアセンター(〒565・0862津雲台1・2・1☎6155・8020☎6873・3030)



保健所の
ホームページ



保健センターの
ホームページ

各種 健(検)診

加入している公的医療保険の種類に関係なく受診できます。誕生月かその翌月の受診を推奨しています。費用は表のとおり。65歳以上は無料。64歳以下で吹田市国民健康保険の加入者は国民健康保険課へ、市民税非課税・生活保護世帯は検診を受ける2週間前までに保健センターへ申請すれば、いずれも無料。☑保健センター。

| | | | |
|----------------------|--|---|--|
| 市内の協力医療機関で受診できる健(検)診 | 胃がん検診 ※1 | 胃内視鏡検査。50歳以上で、生まれ年が西暦で奇数年の人。2000円。※2 | |
| | 30歳代健康診査 | 血圧測定、尿検査、血液検査など。30～39歳。無料。 | |
| | 成人歯科健康診査 | 30～74歳。障がいのある15～74歳の方は通年受診できます。無料。※3 | |
| | 乳がん検診 | マンモグラフィと視触診。40歳以上の女性で、生まれ年が西暦で奇数年の人。1000円。 | |
| | 子宮がん検診 | 頸部細胞診。20歳以上の女性で、生まれ年が西暦で奇数年の人。500円。体部細胞診は問診・診察の結果、必要な人のみ別途500円。 | |
| | 大腸がん検診 | 便潜血反応検査。40歳以上。300円。 | |
| | 肺がん検診 ※4 | 65歳以上の人はいずれかを受診。 | X線検査。40歳以上。400円。喀痰検査は50歳以上で、問診・診察の結果、必要な人のみ別途500円。 |
| | 結核検診 | | X線検査。65歳以上。無料。 |
| | B型・C型肝炎検診 | 血液検査。20歳以上で、B型・C型肝炎ウイルス検査を受けたことがない人。無料。 | |
| | 前立腺がん検診 | 血液検査。50歳以上の男性。700円。 | |
| | 骨粗しょう症検診 | 20～70歳で、今年の誕生日で年齢の下1桁目の数字が0か5の人。1000円。 | |
| | 聴力検診 | 昭和26・31・36・41・46年生まれの人。500円。 | |
| | ☑直接、協力医療機関へ。協力医療機関は市報すいた4月号別冊と保健センターのホームページに掲載しています。 | | |

| | | | | |
|-----------|----------|--------------------------------|-----------------------|--|
| 保健センターの検診 | 胃がん検診 ※1 | X線検査。50歳以上。1000円。 | 7月5日(月)、19日(月)、29日(木) | 午前9時～11時。誕生月に限らず受診できます。☑検診名、希望日、住所、名前、性別、生年月日、年齢、電話番号を☐か郵送、ファックスで保健センターへ。6月25日(金)必着。多数の場合は翌月以降になることがあります。案内は検診日の2週間前までに送ります。 |
| | 大腸がん検診 | 便潜血反応検査。40歳以上。300円。 | | |
| | 肺がん検診 ※4 | X線検査。40歳以上。400円。喀痰検査は実施しません。※5 | | |

- ※1 どちらかを選んで受診してください。胃内視鏡検査を受けた翌年は、市の胃がん検診を受診できません。
- ※2 のど、鼻腔への局所麻酔以外の痛み止めや、鎮静薬は使用できません。
- ※3 後期高齢者医療保険の加入者は、はつらつ(34ページ)を確認してください。75歳以上で同保険非加入者は、誕生月の前月に生活福祉室から送付する歯科健診の受診券を持参してください。
- ※4 血痰のある人は肺がん検診の対象外です。速やかに医療機関を受診してください。
- ※5 50歳以上で、喫煙指数(1日の喫煙本数×喫煙継続年数)が600以上の人は、喀痰検査の対象となります。市内の協力医療機関で実施する肺がん検診を受診してください。詳しくは保健センターのホームページを確認してください。

▶新型コロナウイルス感染症の影響で掲載内容が中止・延期・変更になる場合があります
イベント等の開催の有無は市ホームページか各室課への問い合わせなどで確認してください

その他の検査・健診

HIV・性感染症検査

匿名可。診断書は発行しません。時6月11日(金)、25日(金)午前9時30分～11時30分。結果説明は検査日の1週間後。所保健所。定各先着7人。甲地域保健課へ。

国保健康診査(特定健診)

身体測定、尿検査、血液検査など。対象者には、誕生月の前月末に受診票を送ります。誕生月から翌月に受診できない場合や、今年4月2日以降の加入者は国民健康保険課へ問い合わせてください。40～74歳の吹田市国民健康保険加入者。国保以外の健康保険の加入者は、加入している健康保険の保険者へ問い合わせてください。国民健康保険課。

在宅要介護者・児訪問歯科健診

年1回、自宅で歯科健康診査を実施。治療が必要な場合は健康保険扱いで自己負担。所要介護者・児で通院ができない人。甲電話かファックスで吹田市歯科医師会(06389・6881) FAX6389・3387)へ。国保健センター。

相談

毎月～金曜日。祝・休日、年末年始は除く。

始は除く。

健康相談

育児、健康、食事、禁煙、生活習慣病の予防など。保健師などが電話や面接で相談に応じます。面接は予約制。所保健センター、同センター南千里分館。国保健センター。

こころの健康相談

統合失調症や気分障がい、アルコールや薬物、ギャンブルなどの依存症など。面談は予約制。所保健所。甲地域保健課。

医療相談

医療機関に関する相談や苦情などに応じます。面談は予約制。所保健所。国保健医療室。

くらしの情報

口腔ケアセンターの催し

障がい者(児)のお口のケアとリハビリテーション 歯科医師による口腔の健康度チェックと口腔ケア指導。甲会場に来所できる障がい者(児)。難病や脳梗塞後遺症がある人も可。

イキキお口のケア相談

歯科医師による飲み込みなどの機能や口腔ケアの相談。

いずれも時7月29日(木)午後1時30分～3時30分。甲先着10人。甲6月1日(火)から甲と年齢を電話かファックスで同センターへ。

ドクターメモ

虫による皮膚炎

初夏の季節とともに、子供は外遊びなど屋外での活動が多くなりますが、それに合わせるように、皮膚に有害な虫も活動するようになります。そのためこの時期は毛虫による皮膚炎が発生します。

最も被害が多いのは、ドクガの仲間の毛虫による皮膚炎です。毛虫はツバキ、サザンカ、オチャなどの庭木の葉っぱやサフラ、ウメ、クヌギなどの樹木の葉っぱをエサにしています。最も身近な毛虫皮膚炎は、チャドクガが原因と考えるとよいでしょう。チャドクガは、5月～6月と8月～9月の年に2回、卵からかえって毛虫になります。

発疹は毒針毛が接触してから数時間出てくるようです。ですから、明らかに毛虫に触れてしまったと気がついたら、まず、ガムテープをペタペタと当てて、毒針毛を剥がしとってください。そしてシャワーで流してください。かゆい発疹がたくさん出てしまっても、外用を中心とする治療を行えば1週間以内にかゆみは治まります。そして次に多いのが蜂による皮膚炎です。蜂が近づいてきたらその場から身を低くして離れるようにしましょう。蜂が興奮すると攻撃する仲間が増えます。

もし蜂に刺されてしまったら傷口を強く絞りながら水でよく洗います。口で吸うのは良くありません。そして、傷口を冷やしましょう。また、アンモニアは効果がありません。発疹、吐き気、呼吸困難などの症状が出た場合や数十分以内に症状が出た場合、目を刺された場合は緊急を要します。たくさん刺されてしまった人(首・頭・顔・心臓に近いところは特に注意)、以前に蜂に刺された経験のある人は特に注意しなければなりません。すぐに症状が出なくても医師の診察を受けましょう。

吹田市医師会 鈴木 高子

はつらつ



吹田市民 はつらつ元気大作戦

市主催の介護予防教室・講座です。市内在住の65歳以上。
 関高齢福祉室支援グループ(TEL6170・5860 FAX6368・7348)。



はつらつ元気大作戦
ホームページ

| 教室・講演会名 | 時・所 | 定員 | 申し込み | |
|---|---|---------------------------|---|--|
| はつらつ体操教室 連日 7月～9月。週1回 75分。 午前 = 10時30分～11時45分 午後 = 2時～3時15分 内容 ・筋力運動 ・吹田はつらつ体操 ・介護予防、栄養改善、 口腔機能向上、認知症予防 のミニ講座 ・介護予防継続のこつ | 午前 | 7月1日(木)から 千里ニュータウンプラザ | 各 12人 | 6月1日(火)～8日(火)に同グループへ。 ・多数抽選。 ・申し込みが4人以下の会場は中止。 ・申し込みは希望の1会場のみ。 ・初めて参加する人、通所型介護保険サービスを利用していない人が優先。 ・ファックスの場合は、◆と希望会場名、生年月日を書いてください。 ・新型コロナウイルス感染拡大防止のため、マスクを着用して運動します。運動負荷が強くなるので、基礎疾患のある人は事前に主治医に相談してください。 |
| | | 7月5日(月)から 佐竹台市民ホール | | |
| | | 7月6日(火)から シルバー人材センター | 10人 | |
| | 午後 | 7月7日(水)から 江坂図書館 | 8人 | |
| | | 7月1日(木)から 千一コミュニティセンター | 12人 | |
| | | 7月2日(金)から 千里丘市民センター | 8人 | |
| 7月5日(月)から 吹一地区公民館 | 10人 | | | |
| 7月5日(月)から 北千里地区公民館 | 各 12人 | | | |
| 7月6日(火)から 山田上自治会総合会館 | | | | |
| 介護予防講演会 「オーラルフレイルを予防して健康長寿」 歯科医師が話します。 | 6月28日(月) 午後2時～4時 千里山コミュニティセンター | 先着 50人 | 6月1日(火)から同グループへ。 ・ファックスの場合は、◆と生年月日を書いてください。 ・介護予防講演会は□も可。 | |
| お口元気アップ教室 歯科医師と歯科衛生士による講義、健口体操やブラッシングの方法。 | 連 7月1日(木)、21日(水) 午後2時～3時30分 千里山コミュニティセンター | 先着 30人 | | |

後期高齢者医療の健診 無料。被保険者証を持参してください。関後期高齢者医療保険の加入者。

| 科目 | 内容 | 申し込み・問い合わせ |
|----|--|--|
| 内科 | 身体測定、尿検査、血液検査など。対象者には大阪府後期高齢者医療広域連合から受診券を送っています。新たに75歳になる人には誕生月の翌月に送ります。 | 関国民健康保険課 TEL6384・1239 FAX6368・7347 |
| 歯科 | 歯と歯ぐきの健診、 口腔機能検査など。新たに75歳になる人は75歳の誕生日から受診できます。 | 申直接、実施登録歯科医院へ。 関保健センター TEL6339・1212 FAX6339・7075 |

▶新型コロナウイルス感染症の影響で掲載内容が中止・延期・変更になる場合があります
イベント等の開催の有無は市ホームページか各室課への問い合わせなどで確認してください

くらしの情報

助け愛隊ボランティア養成講座

75歳以上の独り暮らし高齢者へ電球の交換や大型ごみの搬出などの簡易な生活支援を行うボランティア養成講座です。時6月30日(水)午後2時～3時。所ラコルタ。定先着15人。申電話かファックスで吹田市社会福祉協議会(TEL63391254 FAX6170580)へ。関高齢福祉室支援グループ(TEL63841375)。

いきがい教室 パソコン教室

初心者向け。時7月2日～30日の水・金曜日午後1時30分～3時30分。8回。所青少年クリエイティブセンター。関60歳以上。受講中に60歳になる人も可。他のいきがい教室受講生不可。定10人。多数抽選。初めて受講する人優先。▼教材費実費。申はがきに▼と生年月日を書いて、高齢福祉室生きがいグループ(〒54-8550住所不要)へ。6月8日(火)必着。関吹田市高齢クラブ連合会(TEL FAX68727011)か同室(TEL63841336)。

介護支援サポーター養成研修

市が指定する介護保険施設などで、洗濯物の整理やレクリエーション補助などの活動を通して社会参加・社会貢献を行うための研修です。活動時間に応じて付与される上限5000円分のポイントに充てることができます。連時7月12日(月)、20日(火)、27日(火)午後2時～4時。所総合福祉会館。関65歳以上で介護保険料の滞納がなく、介護保険サービスを受けていない人。定先着12人。申6月7日(月)～7月9日(金)に電話で吹田市社会福祉協議会(TEL633391205)へ。関同協議会か高齢福祉室支援グループ(TEL63841375 FAX63687348)。



口腔ケアセンター

津雲台1・2・1
TEL61558020
FAX68733030

お口の健康体操教室

歯科衛生士と音楽療法士による

口の体操など。時7月6日(火)午後1時30分～3時。関口の機能や飲み込みに不安のある人。定15人。多数抽選。申◆と年齢を6月1日(火)～7日(月)に電話かファックスで同センターへ。



高齢者いきいの家

岸部中1・24・11
TEL63376361 日休
FAX63376362 日祝・市内在住の60歳以上
休 市
関 60

申☆は直接か電話で問いこの家へ。

上手に使おう介護保険制度

時6月14日(月)午後2時～3時。定先着15人。申6月1日(火)から☆。

免疫力アップの食事術

後半は椅子ヨガも。時6月19日(土)午後1時30分～3時。定先着15人。申6月3日(木)から☆。

ゆったりヨガ

ヨガでリラックスしましょう。
時6月28日(月)午後2時～3時。定先着12人。¥500円。申6月7日(月)から☆。

高齢者生きがい活動センター

津雲台1・2・1
TEL61552155 日休
FAX61552177 日祝・市内在住の60歳以上
休 市
関 60

申☆は直接か電話で同センターへ。

はじめてのiPhone教室

iPhoneは貸し出します。時6月15日(火)午前10時～正午、午後1時30分～3時30分。定各10人。多数抽選。申6月2日(水)～4日(金)に☆。

アロマ香るハンドメイドうちわ

アロマスプレーと香るうちわを作ります。時6月29日(火)午前10時～正午。定先着25人。¥1000円。申6月3日(木)から☆。

発酵食品で暑さを乗り切ろう

高齢者以外も参加可。夏に向けての体づくりを学びます。時6月30日(水)午前10時～11時30分。定先着25人。¥500円。申6月7日(月)から☆。

ラジオ体操講習会

高齢者以外も参加可。時7月3日(土)午前10時～11時30分。定先着20人。申6月10日(木)から☆。

安心安全 福祉 子育て 健康 平和

住まい 産業界 募集 相談 市民活動

市民の施設 すすすく ライフ

はじまり 運動は 公共施設 環境月間 広報誌の告知



運動はええよ

文化スポーツ推進室 ☎6384・2431 ☎6368・9908 〒564・8550 泉町1・3・40
市民体育館 片山 ☎6389・2681 ☎6389・2682 〒564・0072 出口町31・2
 北千里 ☎6833・8105 ☎6833・8106 〒565・0873 藤白台5・5・1
 山田 ☎6876・8855 ☎6876・8764 〒565・0824 山田西3・84・1
 南吹田 ☎6386・7050 ☎6386・7703 〒564・0043 南吹田5・34・1
 目依 ☎6383・3017 ☎6383・3073 〒564・0021 目依町1・11
総合運動場 ☎6386・5635 ☎6386・6286 〒565・0835 竹谷町37・1
武道館「洗心館」 ☎6877・6211 ☎6877・7375 〒565・0825 山田北2・1
片山市民プール ☎6388・4496 ☎6385・1595 〒564・0072 出口町31・1

体育協会 各競技スポーツ団体で組織しています。「体育協会へ」となっている大会などは、郵送かファックス(〒564・0036 寿町1・1・1寿ビル3階☎6381・9011☎6381・9022=午前9時～午後5時)で申し込んでください。土・日曜日、祝・休日は休み。

☎=市主催・共催の事業 ☎=市後援の事業 ☎=各施設指定管理事業者の事業 ☎=健康づくり推進事業団の事業

催し・教室

市大人のサッカースクール 時6月5日(出)、19日(出)午後6時～9時。所総合運動場。市内在住・在勤の18歳以上。定各先着100人。¥10000円。初回は2850円。申当日開始30分前から直接、同運動場へ。

市クライミングウォール使用登録審査会 1人1回。時6月10日(休)午後7時～8時30分。所目依市民体育館。羽身体確保の経験者。中学生以下は除く。定先着15人。¥150円。申6月1日(火)～9日(水)に直接か電話で同館へ。

市市民体育館クライミング1日体験 時所6月12日(出)、19日(出)、26日(出)。◇片山II午後1時30分～2時30分。◇目依II午後3時45分～4時45分。対小学生以上の未登録者。定各先着10人。¥150円。小学生70円。申6月5日(出)から本人か家族が直接か電話で各館へ。

市ホールブルームダンス指導員講習会 時6月13日(日)午後1時～4時。所北千里市民体育館。定先着30人。申◆と年齢を6月1日(火)～11日(金)に体育協会へ。

市市民フットサル教室 時6月19日(土)午前9時～11時。所総合運動場。対小学生以上。定先着80人。

市民体育館の1日スポーツ教室

時6月～7月。祝日は休み。日時や申し込みなど詳しくは各館へ。¥150円。小中学生70円。

| | |
|-----|--|
| 片山 | 健康ストレッチ、ストレッチ&ダンベル、かんだんエアロ、いきいき体操、ステップ&ダンベル、シェイプアップ、かんだんステップ、トータルトレーニングなど |
| 北千里 | 健康ストレッチ、ストレッチ&ダンベル、かんだんエアロ、いきいき体操、ステップ&ダンベル、シェイプアップ、子ども元気クラブなど |
| 山田 | 健康ストレッチ、ストレッチ&ダンベル、かんだんエアロ、シェイプアップ、レクスポーツなど |
| 南吹田 | 健康ストレッチ、ストレッチ&ダンベル、かんだんエアロ、いきいき体操、かんだんステップ、シェイプアップ、トータルトレーニング、レクスポーツ、子ども元気クラブ、親子で遊ぼうなど |
| 目依 | 健康ストレッチ、ストレッチ&ダンベル、かんだんエアロ、ステップ&ダンベル、シェイプアップ、レクスポーツ、いろいろエクササイズ、親子で遊ぼうなど |

¥10000円。小学生500円。申6月12日(出)までに所定の用紙を体育協会へ。

市千里山武道教室 時所対定7月～9月。◇空手道II火曜日。午後6時30分～8時は小中学生。午後7時30分～8時45分は中学生以下は除く。吹田第一中学校体育館。各10人。◇合気道II木曜日午後6時～7時。千里山・佐井寺図書館。小中学生。5人。◇日本拳法II金曜日午後6時～8時45分。千里山・佐井寺図書館。小中学生、10人。中学生以下は除く、10人。◇剣道II日曜日午後6時30分～8時45分。千里山・佐井寺図書館。小中学生、10人。中学生以下は除く、10人。

時45分。千里第二小学校。小学生以上の経験者。10人。いずれも先着順。¥2700円。申6月の各教室実施日に直接、会場へ。関文化スポーツ推進室。

市トレーニング室利用者実技講習会 7月に開催。市民体育館、総合運動場、片山市民プールで使える登録証を発行。いずれも先着順。対中学生以下は除く。¥150円。申6月1日(火)から直接か電話で各施設へ。

市民体育館 時所定◇片山II第1・3・4月曜日午前10時～11時30分、水曜日午後7時15分～8時45分

▶新型コロナウイルス感染症の影響で掲載内容が中止・延期・変更になる場合があります
イベント等の開催の有無は市ホームページが各室課への問い合わせなどで確認してください

安心安全 福祉 子育て 健康 平和 権和 住まい 産業界 募集 その他 市民活動 市民の 施設 運動 公共施設 環境月間 広報のお知らせ

後月例ハイイク 千里北公園～血池公園～軍荼利明王の石像～勝尾寺園地～千里北公園。約15km。中級者向け。**時**6月20日(日)午前9時

市1日ジュニアボウリング教室
時7月30日(金)、31日(土)、8月6日(金)、7日(土)午前10時～午後0時30分、午後1時30分～4時。**所**フタバボウル(千里山東1)。**対**小学生3年～中学生。**定**各先着6人。**申**6月26日(土)、27日(日)午前10時30分～午後1時に直接フタバボウルへ。**固**体育協会。

総合運動場 **時**第1・2・4月曜日、第1・2・3・5木曜日午前10時～11時30分。水曜日午後7時～8時30分。**定**各5人。
・5土曜日午前10時～11時30分、各5人。
目依Ⅱ第1・2・3・5木曜日午後7時15分～8時45分、第2・3・4・5土曜日午前10時～11時30分、各5人。
◇山田Ⅱ第2・3・4月曜日午前10時～11時30分、水曜日午後7時15分～8時45分、土曜日午後3時30分～5時、各5人。◇南吹田Ⅱ第1・2・3・5木曜日、金曜日午後7時15分～8時45分、土曜日午後3時15分～4時45分、各5人。◇

自ピラティス教室体験会 **時**6月13日(日)、20日(日)午前10時30分～11時30分。**所**片山市民プール。**対**市内在住・在勤の人。中学生以下は除く。**定**各先着15人。**申**各体験日前日までに直接同プールへ。

自カラテでエクササイズ **連**時6月の金曜日午前10時～11時30分。**所**武道館「洗心館」。**対**中学生以下は除く。**定**先着10人。**料**1000円。**申**6月1日(火)から直接か電話で同館へ。

自ゆったり せるふ・けあ **連**時6月の毎週木曜日午後1時～1時50分、午後2時～2時50分。**所**武道館「洗心館」。**対**おおむね50歳以上。**定**各先着15人。**料**1000円。**申**6月1日(火)から直接か電話で同館へ。



に千里北公園集合。**対**小学生以上。小学生は保護者同伴。**定**先着20人。**料**500円。小学生100円。**申**6月7日(月)～9日(水)に電話で体育協会へ。

〔共催スポーツ教室〕

連時7月～9月。日時や費用など詳しくは各館へ問い合わせてください。

■市民体育館

申6月8日(火)～15日(火)に各館へ。多数抽選。メンテナンスのため、片山は14日(月)は午後6時～9時のみ開館。

| | |
|-----|--|
| 片山 | 剣道、居合道、柔道、空手道、日本拳法、少林寺拳法、バレーボール、ママバレーボール、バドミントン、バスケットボール、ソフトテニス、卓球 |
| 北千里 | 剣道、柔道、空手道、レスリング、バレーボール、バスケットボール、卓球、ヘルストレーニング、ヨーガ |
| 山田 | 剣道、柔道、空手道、日本拳法、少林寺拳法、合気道、レスリング、バレーボール、バドミントン、ソフトテニス、ヘルストレーニング、ヨーガ、ポールルームダンス、バスケットボール |
| 南吹田 | 剣道、柔道、空手道、日本拳法、少林寺拳法、合気道、レスリング、ヘルストレーニング、バスケットボール |
| 目依 | 剣道、柔道、空手道、日本拳法、少林寺拳法、なぎなた、太極拳、ヨーガ、バレーボール、ソフトテニス、バスケットボール、インディアカ、ヘルストレーニング、ポールルームダンス、フォークダンス、ラウンドダンス、日本民踊 |

■武道館「洗心館」

剣道、居合道、柔道、空手道、日本拳法、少林寺拳法、合気道、レスリング、弓道、なぎなた、太極拳。

申6月2日(火)～9日(水)に直接か電話、ファックスで同館へ。多数抽選。

■総合運動場

(1)ジョイフルランニング、(2)ジュニア陸上競技、(3)ヘルストレーニング、(4)トライアスロン教室。**申**(1)(2)(3)6月3日(木)から電話で同運動場へ。(4)6月1日(火)～15日(火)にトライアスロン連盟・石橋(TEL/FAX 6383・3589)へ。

自 ボディパンプ45体験会

軽いバーベルを使ったシェイプアッププログラム。時6月13日(日)、20日(日)午後1時〜2時。所片山市民プール。対市内在住・在勤の16歳以上。定各先着15人。申各体験日前日までに直接、同プールへ。

自 忍者学校

忍者の動きを取り入れて楽しく運動します。時6月20日(日)午前9時30分〜10時30分。(2)午前11時〜正午。所山田市民体育館。対(1)平成27年4月2日〜30年4月1日生まれの幼児。(2)小学1〜3年生。定各先着15人。¥1300円。申6月1日(火)から直接か電話で同館へ。

自 エアロ祭り

有酸素運動。時6月21日(月)。◇エアロⅡ午前9時30分〜10時30分。◇ステップⅡ午前10時45分〜11時45分。所南吹田市民体育館。対中学生以下は除く。定各先着25人。¥各600円。申6月1日(火)から直接か電話で同体育館へ。

自 太極拳教室

連時7月〜9月の木曜日(1)午前9時30分〜10時10分。(2)午前10時20分〜11時。所片山市民プール。対中学生以下は除く。定各5人。多数抽選。¥2610円。申6月17日(木)午前10時に直接、同プールへ。

自 太極剣教室

連時7月〜9月の木曜日午前11時10分〜午後0時10

分。所片山市民プール。対中学生以下は除く。定5人。多数抽選。¥4770円。申6月17日(木)午前10時に直接、同プールへ。

自 ヨーガ教室

連時7月〜9月。(1)月曜1部Ⅱ午前9時15分〜10時45分。(2)月曜2部Ⅱ午前11時15分〜午後0時45分。(3)金曜1部Ⅱ午後1時〜2時30分。(4)金曜2部Ⅱ午後3時〜4時30分。所片山市民プール。対市内在住・在勤の16歳以上。定各5人。多数抽選。¥2340円。申(1)6月28日(月)午前10時。(2)午前10時30分。(3)6月25日(金)午後2時。(4)午後2時30分に直接、同プールへ。

自 タップダンス教室

連時7月〜9月の土曜日午前10時30分〜11時45分。所片山市民プール。対小学生以上。小中学生は保護者の同意が必要。定10人。多数抽選。¥6750円。小中学生4170円。申6月26日(土)午前10時に直接、同プールへ。



自 ハツラツ教室

連時7月〜9月の月曜日午後1時30分〜3時。所片山市民プール。対市内在住・在勤のおおむね50歳以上。定5人。多数抽選。¥4680円。申6月28日(月)午後1時30分に直接、同

プールへ。

自 ガールズサッカースクール

連時7月〜9月の火曜日午後4時〜5時30分。所総合運動場。対市内在住の女子小学生。定先着20人。¥7000円。申6月1日(火)から電話で体育協会へ。

自 健康づくり推進事業団の教室

ヘルストレーニング教室 ランニングや筋力トレーニングなどを通して生活習慣病を予防しませんか。時7月〜9月。(1)月・木曜日コースⅡ午後6時〜7時30分(午後6時45分〜8時15分)。(2)水・金曜日コースⅡ午前10時〜11時30分。所片山市民プールトレーニング室。対中学生以下は除く。(2)は女性のみ。定(1)10人。(2)5人。いずれも多数抽選。¥5400円。申6月10日(木)までに電話で同事業団(☎FAX63330・99966)へ。

自 シェイプアップ体操教室

軽やかなリズムに乗って体を動かし、体づくりをしながらストレスを発散しませんか。時7月〜9月の毎週水曜日午後1時30分〜3時。所片山市民プールトレーニング室。対中学生以下は除く。定5人。多数抽選。¥4000円。申6月10日(木)までに電話で同事業団へ。

自 ボウリング同好会

時7月6日〜9月28日の火曜日午前10時〜正

午。所フタバボウル(千里山東1)。対市内在住の、おおむね55歳以上。定各先着15人。¥1000円。申当日開始15分前から直接フタバボウル(☎6387・2801FAX6387・8077)へ。

大会

自 春季ソフトテニス大会

高校生の部。時6月20日(日)。所南正雀テニスコート。¥500円。申6月7日(月)〜9日(水)に所定の用紙を体育協会へ。

自 夏季少年親善バレーボール大会

6人制チームの男女各部。時6月27日(日)、7月4日(日)。所南吹田市民体育館。対小学4〜6年生。申6月8日(火)〜15日(水)に所定の用紙を体育協会へ。

自 ソフトテニス大会

中学生の部。時7月3日(土)、4日(日)。所古江台中学校。¥250円。申6月21日(月)〜23日(水)に所定の用紙を体育協会へ。



公共施設(一般建築物)個別施設計画を 策定しました

市の公共施設は、今後、老朽化に伴う補修などの費用が集中的に発生する時期を迎えますが、少子高齢化の進展により厳しい財政状況が予測されています。

この計画は、公共施設のうち一般建築物*について、適切な維持保全による長寿命化や建て替え時期に合わせた複合化などにより、コストの縮減や財政負担の平準化を図りつつ、多機能で利便性の高い施設の実現をめざし、持続可能なまちづくりに向けて取り組んでいくことを目的に策定しました。計画の詳細は、資産経営室か市ホームページで確認できます。☎同室(TEL6384・1914/FAX6368・9901)。

*一般建築物は、市が所有する建築物や、市区分所有か賃借している施設のこと。道路・橋りょう、公園、下水道、上水道、環境プラントは除く。



市ホームページ

対象施設 371施設、延べ床面積約85万㎡
計画期間 令和3年度～32年度までの30年間。5年ごとに見直しを行います。

同計画のポイント

- 個々の施設の方向性を検討するための基本的な考え方を記載しました
目標耐用年数の考え方、建物保有の考え方、複合化の考え方など、すべての公共施設(一般建築物)が共通して取り組む内容を整理しました。
- 用途分類別に個別施設の方針を取りまとめました
公共施設(一般建築物)を総合的・計画的に管理するため、各施設の用途ごとに個別施設の方針を整理しました。

対策内容と実施時期(抜粋)

各施設機能の対策および建物の対策とスケジュールをまとめています。

| 施設名称 | 施設機能の対策 | | | | | 建物の対策とスケジュール | | | | |
|-------|---------|------|-----|-----|----|--------------|-----------------|------------|---------------|-------------|
| | 短期 | | | 中長期 | | 短期 | 中長期 | | | |
| | 継続 | 長寿命化 | 複合化 | 集約 | 廃止 | 総量見直し | 令和3年度～7年度 | 令和8年度～12年度 | 令和13年度～22年度 | 令和23年度～32年度 |
| 消防本部 | ● | | | | | | | | 大規模修繕 | |
| 中消防庁舎 | ● | | ● | | | | 建て替え (計画進行中) | | | |
| 南消防署 | ● | | | | | ● | 大規模修繕 | | 建て替えか 長寿命化 | |
| 北消防署 | ● | | ● | | | | 建て替え (計画進行中) | | | |

環境月間



始めませんか



身近なことから始めよう

☎環境保全指導課(TEL)6384・1850(FAX)6368・7350)

きれいな水辺のために

台所で 食器やフライパン、鍋の汚れは、拭き取ってから洗いましょう。油は使い切る工夫をし、残ったものは廃食用油の回収拠点に出しましょう。米のとぎ汁は洗い物や草木の水やりに使いましょう。

風呂や洗濯で 残り湯は洗濯や拭き掃除に使いましょう。石けん、洗剤、シャンプーなどは適量を使いましょう。

静かなまちのために

エアコン、洗濯機、給湯器など機器類の設置場所、使用時間は近隣の人に迷惑がかからないようにしましょう。

澄んだ空気のために

電車やバスなど公共交通機関を利用し、マイカーなどの使用を控えましょう。自動車を駐停車するときにはエンジンを止めましょう。

環境月間 ロビー展示

市民・事業者・行政の三者が協力して活動を行っている環境団体「アジェンダ21すいた」の活動内容や環境に関連するポスターなどを展示します。▶**とき**6月7日(月)～14日(月)。▶**ところ**市役所正面玄関ロビー。

☎アジェンダ21すいた事務局(環境政策室内TEL)6384・1782(FAX)6368・9900)。



まちをきれいに

☎環境政策室(TEL)6384・1361(FAX)6368・9900)

歩きたばこ・ごみのポイ捨ては禁止

私有地を除く市内全域で禁止しています。Osaka Metro江坂駅周辺、JR吹田・岸辺・南吹田駅周辺、阪急北千里・南千里・関大前・吹田駅周辺、大阪モノレール万博記念公園駅周辺は、環境美化推進重点地区と路上喫煙禁止地区です。同地区で市の勧告に従わない場合、2000円の過料を徴収する場合があります。

環境美化推進員の募集

路上などでのポイ捨て防止のための啓発活動や地域清掃活動に協力しませんか。▶**対象**無償で参加できる、全員が18歳以上で5人以上の団体。▶**申し込み**6月25日(金)までに所定の用紙を同室へ。



6月は環

環境にいいこと、



むだにしない努力を

☎環境政策室 (TEL)6384・1702 (FAX)6368・9900)

食品ロスを減らしましょう

買い物に行くときは、食べ切れる量だけ購入しましょう。また、災害のために備蓄している食品も、定期的に食べて、廃棄しないようにしましょう。

リサイクルできます コンタクトレンズ空ケース

市役所やパスポートセンターなどの公共施設で、使い捨てコンタクトレンズの空ケースを回収しています。回収した空ケースは衣類や文房具にリサイクルされます。3月までの回収量は約24kg(約2万4千個)、CO2削減量は約65kg-CO2です。

雑がみを分別しましょう

はがきやお菓子の箱、カレンダーなどの雑がみは、資源ごみの雑誌類として回収され、お菓子やティッシュペーパーの箱の内紙としてリサイクルされます。新聞やチラシとは分けて捨てるようにしましょう。

再生資源の集団回収をしませんか

集団回収を行う団体には1kg7円の報償金を支給します。事前に団体登録が必要。▶対象 20世帯以上で構成され、定期的に回収を行う団体。登録団体には、6月1日(火)に報償金の申請書を送ります。

マイボトル用給水機を設置します

本庁や公民館などに設置していきます。マイボトルを持参すれば無料で給水できます。設置場所は市ホームページで確認できます。

☎環境政策室 (TEL) 6384・1782 (FAX) 6368・9900)。



市ホームページ

ごみ収集車両などの火災事故防止のために

スプレー缶、モバイルバッテリーなどが原因と思われる車両火災が増加しています。

スプレー缶、カセットボンベ(カートリッジ式簡易ガスボンベ)は完全に中身を使い切り、有害危険ごみのコンテナに入れてください。モバイルバッテリー、ニカド電池、ニッケル水素電池、リチウムイオン電池などの充電式電池は、電気器具店などの販売店かリサイクル協力店に問い合わせて、設置されている回収箱へ入れるなど、リサイクルに協力してください。☎事業課 (TEL) 6832・0026 (FAX) 6832・0092)。



安心安全

福祉

子育て

健康

人権

環境

産業

募集

その他

市民

活躍

の場

すくすく

すこやか

はつらつ

運動

個別

環境

広報



J: COM吹田11ch
30分番組
月～金曜日正午～、午後10時～
土・日曜日正午～

広報課のお知らせ

| 放送日 | 特集 |
|---------|-------------------------------|
| 6月 1日から | ごくごく飲もう 吹田の水道水(2019年8月後半の再放送) |
| 6月16日から | 親子2人3脚 吹田市役所にあるお弁当屋さん |

※手話付き。内容を変更することがあります。

市ホームページで動画配信中

お元気 吹田

検索

問広報課(TEL6384・1274 FAX6384・7887)



★今月のひと言★

5月後半号は見ていただけましたか。視聴者プレゼントもあります。見逃した人は市ホームページの吹田市動画配信チャンネルから見てください。チャンネル登録をお願いします。今月の放送も市民のみなさんのためになる情報が満載です。ぜひ見てください。



番組MC 田村 裕

すいたんクイズ



ヒントは
2ページ

災害に備えて食材を買い置き ローリング〇〇〇〇

正解者の中から抽選で3人に、防災グッズと図書カードをプレゼントします。はがきに、〇に入るクイズの答え、市報すいたの感想、住所、名前、電話番号を書いて広報課(〒564・8550住所不要)へ。6月21日(月)消印有効。1人1枚。当選者のみ通知します。
前回の答え：万博記念



広報課です

ステイホームの春から季節が1周し、2周目の夏が訪れようとしています。初めて緊急事態宣言が発出された当時、運動不足を解消しようと、同僚の間で職場から自宅までの徒歩帰宅がプチ流行しました。軽い気持ちで始めましたが案外歩けたうえ、ルートを覚えられ、道中に危険な場所がないかの確認もでき、いざというときに歩いて帰る自信につながりました。今月号は防災特集です。もしもは突然やってくるので、避難場所や経路の確認も兼ねてできることから始めてみませんか。(い)



こども投稿ランド



永井隆仁
小学1年



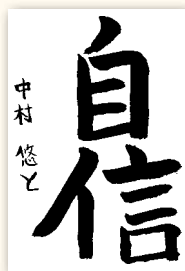
福満れな
5歳



小松鼓
小学6年



山田彩月
小学3年



中村悠舜
小学4年

応募してね



吹田市
イメージキャラクター
すいたん

幼児・小学生のイラストや習字を募集。イラストは、はがきサイズの白い紙に描いてください。季節がテーマの作品は2か月前必着。
住所、名前(ふりがな)、学校名・学年(幼児は年齢)、電話番号を書いて直接か郵送で広報課(〒564・8550住所不要TEL6384・1276 FAX6384・7887)へ。作品は返却しません。掲載は1人につき年1回。多数選考。

フォトピックアップ



空中遊泳するこいのぼり

子供が元気に育つようにという願いを込めて、地域ボランティアによって用意されたこいのぼりが高浜町の空に揚げられました。春の心地よい風に揺られながら、今年も元気に泳いでいました。

(4月20日～5月7日、浜屋敷)



ハンギングバスケット作り

参加者は講師にコツを教してもらいながら、花々をつるして飾るハンギングバスケットを作りました。秋まで楽しめる花を一株ずつ丁寧に寄せ植えし、どれも華やかな仕上がりに完成しました。

(4月21日、花とみどりの情報センター)



片山公園 ばら園が見頃に

ピンクや黄、白など色とりどりのばらの花が見頃を迎えました。満開のばらに囲まると、マスク越しにほんのり甘い香りを感じることができました。

(4月30日、片山公園)



ガンバ大阪フェア

歴代ユニフォームや選手の紹介パネルなどを展示。今年で創設30周年を迎えるガンバ大阪の歴史や功績をたどる写真なども展示され、訪れた人はじっくりと見入っていました。

(4月1日～30日、Infoforest インフォレスト すいた)



市報すいた

令和3年(2021年)
6月1日発行 No.1276

発行・編集
吹田市広報課(TEL6384・1276 FAX6384・7887)

〒564・8550 吹田市泉町1丁目3番40号
法人番号：6000020272051

この冊子は18万5300部作成し、
配布費用を含む1部当たりの単価は50円です。

WELCOME TO

国際親善試合 韓国代表戦 (2021.3.26)
スターティングメンバー



© JFA



SAMURAI BLUE アジア2次予選を 吹田で開催!!

FIFAワールドカップカタール2022アジア2次予選
兼 AFCアジアカップ中国2023予選

6.7 (月) × タジキスタン代表
19:30 Kick Off

6.15 (火) × キルギス代表
19:25 Kick Off

Panasonic Stadium Suita



スタジアムアクセス・試合に関する情報は、日本サッカー協会公式Webサイト

JFA.jp

市役所 代表電話番号 TEL6384・1231
ホームページ <https://www.city.suita.osaka.jp/>

市の人口 37万7649人(前月比+705人)
男18万635人 女19万7014人
世帯数 17万7777世帯 (4月30日現在)

市報すいたの配布については(株)ヤマツーナッジ(TEL6877・5577 FAX6877・5540)へ、川園町、五月が丘東、五月が丘西、出口町の配布は(一社)吹田市障がい者の働く場事業団(TEL6170・8141 FAX6317・1231)へ問い合わせてください。



市ホームページ
問い合わせ先一覧