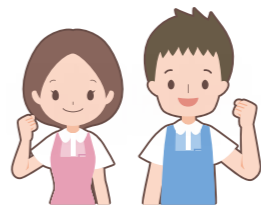


新型コロナウイルス感染症の影響で掲載内容が中止・延期・変更になる場合があります
イベント等の開催の有無は市ホームページか各室課への問い合わせなどで確認してください

前ページのつぎ

保育士就職支援セミナー

現場経験の豊富な園長が最新の保育事情や保育知識などについて話します。時2月28日(日)午前10時30分〜午後0時30分。所青少年活動サポートプラザ。所保育士として再就職を希望する人や保育士をめざす人。定先着15人。所あり。所2月19日(金)までに所定の用紙を保育士・保育所支援センター(保育幼稚園室内)6105・8078 FAX6384・2105へ。



就職支援パソコン講座

就職に役立つパソコンの使い方が学べます。ワードやエクセルなど4コースあり。3月中旬に各3日。応募方法など詳しくは、市ホームページで確認するか電話で地域経済振興室(6384・1365 FAX6384・1292)へ。



人事募集

保育所などの会計年度任用職員

公立園で勤務する(1)保育士(2)保育補助(3)保育パート(4)用務員(5)看護師。登録後、必要に応じて採用。所(1)(5)は資格を持つ人。所勤務(1)(2)(5)週1〜5日午前8時45分〜午後5時15分。(4)週5日午前8時30分〜午後4時30分、隔週土曜日午前8時30分〜午後1時。(3)週5日午前7時〜10時30分か午後3時30分〜7時のうち2時間。勤務日・勤務時間は相談に応じます。詳しくは市ホームページへ。所所など。所保育幼稚園室(6384・1541 FAX6384・2105)。



保育所などの会計年度任用職員登録申込ページ

地域支援センター

作業療法士、言語聴覚士、発達指導員、看護師、保育士。各1人程度。所資格を持つ人。看護師は臨床経験が1年以上ある人。所勤務週4日。1日7時間15分。職種によって異なります。詳しくは市ホームページへ。所2月16日(火)ま

募集

市民委員の募集

所市の審議会などの委員でない人。選考あり。原稿は返却しません。

子ども・子育て支援審議会委員

子育て支援施策の実施状況などについて。平日に年4回程度。所18歳以上。所2人。所任期6月から2年間。所吹田市の特性を生かした子育て支援施策についてを800字程度にまとめ、所と年齢を書いて、直接か郵送で子育て政策室(〒564・8550住所不要)6105・8016 FAX6368・7349へ。3月5日(金)必着。結果は4月上旬にお知らせします。

地区公民館企画運営委員

吹六・千一・千二・山一・豊一・豊二・南千里・北千里・東山田・江坂大池・佐井寺・千里新田・山五の各地区公民館で、講座などの企画や実施・運営をします。会議は月1回程度。所各館の区域内に住む20〜73歳。所各館2人。所任期6月から2年間。所各館と、まなびの支



小中学校の会計年度任用職員

小学校スタートアップ支援者 小学1・2年生の学習・生活指導の補助など。所小中学校、高校、幼稚園教諭の免許か保育士の資格を持つ人。所勤務月〜金曜日。小学校は午前9時45分〜午後4時30分、中学校は午前10時30分〜午後3時。学校の長期休業期間中は除く。所期間中は除く。所読書活動支援者 図書室での児童・生徒の読書活動支援、図書の整理など。所司書か司書教諭の免許を持つ人。所勤務月〜金曜日。小学校は午前9時45分〜午後4時30分、中学校は午前10時30分〜午後3時。学校の長期休業期間中は除く。所障がい児補助員 障がいのある児童・生徒の介助など。所勤務月〜金曜日午前8時30分〜午後3時45分のうち週12〜16時間程度。学校の長期休業期間中は除く。所いずれも所事前連絡のうえ、所定の用紙を学校教育室(朝日町)へ

援課で配布する募集要項を確認し、2月15日(月)までに各館か同課(朝日町)6155・8243 FAX6155・8876へ。

市民意見の募集 (パブリックコメント)

政策などの案に意見を募集します。記名せず提出可。郵送やファックスなどで担当へ。募集内容は市ホームページで確認できます。

(仮称)吹田市生産緑地地区の都市計画の運用に関する要領 3月1日(月)までに都市計画室(6384・41947 FAX6368・9901)へ。

傍聴しませんか

いずれも所当日開始15分前に直接、会場へ。

すいたの年輪ネット 市の高齢者の生活支援体制について。時2月4日(休)午後2時〜4時。所総合福祉会館。所5人。多数抽選。所高齢福祉室支援担当(6384・1360 FAX6368・7348)。所商業振興対策協議会 市の商業の振興に関する事項について。時2月8日(月)午後1時30分〜3時30分。所メイシアターレセプションホール。所5人。多数抽選。所

会計年度任用職員

子どもクラブ指導員1人。所保育士か教員の資格を持つ人など。所勤務月〜金曜日午後1時15分〜5時30分、土曜日午前9時〜午後5時30分。小中学校の長期休暇期間中は午前勤務あり。所2月1日(月)〜22日(月)に所定の用紙を同センター(6389・2061 FAX6389・2065)へ。所試験2月28日(日)。所採用4月。

青少年フリースペースセンター

子どもクラブ指導員1人。所保育士か教員の資格を持つ人など。所勤務月〜金曜日午後1時15分〜5時30分、土曜日午前9時〜午後5時30分。小中学校の長期休暇期間中は午前勤務あり。所2月1日(月)〜22日(月)に所定の用紙を同センター(6389・2061 FAX6389・2065)へ。所試験2月28日(日)。所採用4月。

コミュニティ協議会のスタッフ

JR以南 (1)内本町コミュニティセンターで窓口業務や催しの運営など。(2)JR以南地域備蓄倉庫(幸町のコミュニティスペースの管理や施設内の清掃など。各1人。所勤務週3日程度。土・日曜日、祝・休日勤務あり。(1)午前8時30分〜午後10時のうち6時間。(2)午前10時〜午後5時。所賃金時給99円。所履歴書と「私の考えるコミュニティづくり」を200字程度にまとめ、(1)か(2)を書いて直接か郵送でJR以南コミュニティ協議会(〒564・0032内本町2-212)6319・3395 FAX63

地域経済振興室(6384・1356 FAX6384・1292)。

土壌・地下水汚染浄化対策等専門家会議 南吹田地域で実施している地下水汚染対策の取り組み実績に関する報告など。時2月9日(火)午後2時〜4時。所環境保全指導課へ問い合わせください。所8人。多数抽選。所同課(6384・1850 FAX6368・7350)。

子ども・子育て支援審議会 特定教育・保育施設の利用定員の設定など。時2月15日(月)午後6時30分〜8時30分。所市役所高層棟4階の特別会議室。所10人。多数抽選。所子育て政策室(6105・8016 FAX6368・7349)。

事業者など

自動販売機設置事業者

4月から1年間。(1)くるくるプラザに1台。(2)事業課庁舎に1台。所所定の用紙を(1)2月1日(月)〜15日(月)に環境政策室(6384・1702 FAX6368・9900)、(2)2月8日(月)〜26日(金)に事業課(津雲台)76832・0026 FAX6832・0092)へ。

19・3413)へ。2月22日(月)必着。所採用(1)4月。(2)5月。

亥の子谷 若干名。亥の子谷コミュニティセンターで窓口業務や催しの運営など。所パソコンの基本操作ができる人。所勤務週3日程度。午前8時30分〜午後10時のうち6時間。土・日曜日、祝・休日勤務あり。所賃金時給99円。所履歴書と「私の考えるコミュニティづくり」を400字程度にまとめ、直接か郵送で亥の子谷コミュニティ協議会(〒565・0824山田西1-26)206878・3155 FAX4864・8550)へ。2月27日(土)必着。所採用4月。

臨時雇用員

千里リサイクルプラザ事務局

1人。くるくるプラザでの業務と一般事務。所18歳以上で高校卒業か同程度の学力がある人。所勤務週5日午前9時〜午後5時。所賃金時給99円。所2月16日(火)までに所定の用紙を同プラザ(6877・5300 FAX6876・0530)へ。用紙は同プラザのホームページからダウンロードできます。所採用3月中旬以降。



▶新型コロナウイルス感染症の影響で掲載内容が中止・延期・変更になる場合があります
イベント等の開催の有無は市ホームページか各室課への問い合わせなどで確認してください

相談・その他

2月の献血

400ml献血への協力をお願いしま
す。時所◇7日(日)午前10時〜午後
4時IIオン南千里店。◇11日
(木・祝)午前10時〜正午、午後1
時〜4時IIJR岸辺駅北側バス
ロータリー。◇26日(金)午前10時〜
11時30分、午後0時30分〜4時30
分II市役所。吹田市献血推進協
議会(福祉総務室内) 63384・
1815 FAX 63368・7348)。

相談

予約できます 国民年金の相談

2月から、国民年金に関する全
ての相談について予約相談が利用
できます。また、毎週金曜日にオ
ンラインによる相談も実施してい
ます。いずれも1人45分以内。先
着順。申希望日の前月20日から電
話で国民年金課(TEL 63384・1
209 FAX 63368・7346)へ。



おたのしみ塾 バルーンアート。
初心者・高齢者歓迎。時 2月20日
(出)、3月13日(出)午後2時〜4時。
所南千里地区公民館。対小学生以
上。定各先着10人。¥100〜300円。
申 2月1日(月)から電話で同塾・多
喜端(TEL 090・3271・4321)
へ。

SA子ども活動塾 おもちゃ作り
を子供たちに教える人を養成しま
す。連時 4月〜3月の第2火曜日
午前10時〜午後4時。所青少年活
動サポートプラザ。対おおむね60
歳以上。定先着20人。¥1万20
00円。申 2月1日(月)から同塾・
新井(TEL 090・83384・3426)
へ。

秋季吹田市民文化祭

当日、入場者証に◆の記入が必
要。園文化スポーツ推進室(TEL 6
384・1305 FAX 6368・9
908)。
手芸展 時 2月23日(火・祝)午前
10時〜午後5時。所メイシアター
展示室。園吹田市手芸協会・三原
(TEL FAX 63807・9499)。
日本の伝統文化着物の祭典 時 2
月27日(出)午前10時〜午後4時。体
験は午後3時まで。所メイシア
ター和室。園吹田和装礼法きもの
連盟・島(TEL FAX 6380・197
8)。

特設行政書士相談

相続・遺言・離婚・養育費や交通
事故などの手続き書類の作成、官
公署への許認可手続きなどについ
て。時 2月9日(火)午前10時〜午後
4時。所市役所正面玄関ロビー。
園大阪府行政書士会三島支部(TEL
6310・9037 FAX 6310・9
038)。

文化・市民活動

まちづくり市民塾

園文化スポーツ推進室(TEL 638
4・1305 FAX 6368・990
8)。

吹田ホスピス市民塾

がんに関す
る相談など。時所◇がん情報コー
ナーII 2月18日(木)、25日(木)、3月
11日(木)、25日(木)午後1時〜4時。
市役所中層棟1階の市民総務室
前。◇南千里がんサポートII 2月
12日(金)、3月12日(金)午後6時〜8
時。ラコルタ。◇がん患者・家族
の会、遺族の会II 2月20日(出)、3
月13日(出)午後1時30分〜3時30
分。男女共同参画センターデュ
オ。園同塾・小澤(TEL 6388・
6257)か同室。

茶道・生け花・手芸体験講座

時 2月27日(出)午前10時〜午後3時。
所メイシアターレセプションホー
ル、集会所。申電話かファックス、
はがきに◆と希望の体験を書いて
文化スポーツ推進室(TEL 54・85
50住所不要)へ。2月12日(金)必
着。
七宝焼作品展 時 2月27日(出)〜28
日(出)午前10時〜午後5時。28日は
午後3時まで。所メイシアター展
示室。園吹田七宝焼同好会(TEL FAX
6876・4302)。

生涯学習

大阪学院大学

OGジュニアゴルフクラブ

コーチやゴルフ部員の指導の
と、打球・アプローチ・パター
練習を行います。時 4月〜3月
に週2回。午後5時〜6時。所
同大学ゴルフ練習場(南正雀1)。
園市内在住の小中学生。定若干
名。多数抽選。¥1か月5000
円。申 2月15日(月)〜26日(金)に電話
かファックスで同大学高等学校内
ジュニアチーム事務局(TEL 6338
1・6661 FAX 6382・1119
1)へ。

市への寄付

◇すいた新型コロナ支援基金へ 西島サチ子130万
円、菅将憲3万円、関根竜志3万円、岡田成礼1万
6000円、荒瀬達也1万5000円、飯野勇輝1万5000
円、井上雄太1万5000円、大西麻紀子1万5000
円、岡哲平1万5000円、奥田修功1万5000円、
小田和宏1万5000円、加藤泰士1万5000円、國府田
淳也1万5000円、小谷野薫1万5000円、崎山誠治
1万5000円、里村信幸1万5000円、鈴木豊子1万
5000円、須藤繁1万5000円、清家義広1万5000
円、高橋優人1万5000円、玉置智史1万5000円、
Therault Hayden1万5000円、中島清行1万5000
円、長瀬正明1万5000円、野崎周作1万5000円、
比良隆哉1万5000円、平井佳子1万5000円、細谷
佳津年1万5000円、増淵翔平1万5000円、松原
明1万5000円、南田康人1万5000円、村木将吾1万
5000円、矢島拓1万5000円、山本篤1万5000円、
山本勇1万5000円、与儀光芳1万5000円、吉見
奈緒子1万5000円、和田真悟1万5000円、松田
千代美1万1000円、山中友子1万1000円◇環境ま
ちづくり基金へ 光洋35万4689円、イオンリテール
12万6536円、イオンリテールストア9万2848円
◇旧西尾家住宅大規模修繕基金へ 金指弘1万円、
玉井満喜子◇山田第二小学校PTA 同校へアルコ
ルティッシュ100袋、扇風機5台◇テイクオフ 空
間除菌剤20パック◇T-brace west 薬用アルコール
ジェル5万1336本◇佐竹食品 福祉施設の子供や障
がい者へみかんとケーキ
いずれも敬称略 ありがとうございます

犯罪・交通事故・火災・救急件数

Table with 2 columns: Category (e.g., 窃盗被害, 交通事故) and Count (e.g., 87件, 74人). Includes sub-categories like 手口別 and 原因別.

市民の善意

現金寄付 ◇日立金属労働組合大阪支部 3万3250円◇匿名
6500円◇武上克巳 2000円
物品寄付 ◇オシキリ クリスマスケーキ◇オリムピア製菓
チョコレート◇土井 玄米◇大塚 囲碁セット◇椎 ベビ
ーカー
以下、プルタブなど ◇吹六地区福祉委員会◇佐井寺地区福
祉委員会◇豊一地区福祉委員会◇北山田地区自治団体連合会
◇川園町連合自治会◇染之井自治会◇宮之前町自治会◇田中
町自治会◇垂水町3丁目南自治会◇南山田地区公民館◇ヒュ
ーマン福祉会◇松本宗成◇近藤都◇伊藤幾造◇高田瑞枝◇
三坂東◇武上克巳 いずれも敬称略 ありがとうございます

市議会 2月定例会(予定)

本会議 午前10時開会予定
提案説明 2月19日(金)
質問 2月26日(金)、3月1日(月)、2日(火)、
3日(水)
討論・採決 3月23日(火)
委員会
財政総務、文教市民、健康福祉、建設環境
3月3日(火)は予算委員会の全体会終了後に、3
月4日(水)は午前10時に開会予定
予 算
○全体会 3月3日(火)は本会議終了後に、3月
18日(水)は午前10時に開会予定
○分科会 財政総務、文教市民は3月5日(金)と
8日(月)に、健康福祉、建設環境は3月9日(火)
と10日(水)に、いずれも午前10時に開会予定
傍聴は直接、議会事務局へ。手あり。申手話
通訳は傍聴希望日の7日前までに同事務局(TEL
6384・2644 FAX 6338・0920)へ。

市制施行80周年記念

吹田のご当地遊び
ひみずき
火水木の動画と冊子ができました

「火水木」とは火・水・木の3チームに分かれて行
う鬼ごっこです。昭和50年に誕生したといわれ、
市内で遊び継がれてきました。

遊び方を分かりやすく解説した動画と、遊び方
や歴史を紹介した冊子を作成
しました。冊子はシティブロモー
ション推進室や出張所などで配
布。市制施行80周年専用ホーム
ページにも掲載しています。



動画配信ページ

火水木に関する思い出を募集 ハッシュタグ「#
火水木」を付けてSNSに投稿してください。詳し
くは市制施行80周年専用ホーム
ページへ。



80周年専用
ホームページ

園市制施行80周年事務局(シ
ティブロモーション推進室内)TEL
6318・6371 FAX 6384・1292)。

市内の団体やサークルのイベントとなかま募集

- **函**=対象、**¥**=費用の記載がある場合は問い合わせを確認してください。
- 電話番号の後に「夜」がついているものは、おおむね18時～21時に連絡してください。
- **は**=はがき、**往**=往復はがきで申し込み。★は催し名、住所、名前(子供は保護者名も)、年齢、電話番号を記入。
- 施設名は次のように省略しています。公民館=地区公民館、市セン=市民センター、洗心館=武道館「洗心館」

5月号の掲載依頼は2月8日(月)～3月5日(金)に受け付け。市ホームページで掲載の手引きを確認して直接、広報課(TEL6384・1276 FAX6384・7887)へ。営利・売名・勧誘・政治・宗教目的や個人の活動は不可。

イベント

- 司法書士無料法律相談会 2月6日、3月6日14～16時にさんくす1番館第2会議室(朝日町)で。大阪司法書士会北摂支部TEL072・668・4016
- 歌う会 健康のためにピアノ伴奏で歌いましょう。2月22日10時半～11時半に豊一市センで。先着10人。1000円。申 同会・小林TEL6877・6247
- 懐かしい歌を聴いて歌う会 応援歌特集をプロの歌とピアノで。2月24日14時～15時半に南千里公民館で。1000円。初回1300円。同会・榎本TEL6337・7734夜
- ママヨガとベビータッチケア 2月26日14時半～16時におひさまルーム(佐竹台2)で。0歳の乳児と母親。先着5組。申 プメ・ハナ・堀本TEL090・3677・8067
- ノルディックウォークのすすめ 岸部地域の寺院巡り。3月7日10時にリハビリ本舗あつぷるデイ(岸部北5)集合。先着10人。申 健康開発倶楽部・小林TEL6147・8080

なかま募集

居合道尚武会 毎週日・火曜9時。洗心館で。月3000円。久世TEL6876・1104

市民のひろば掲載のてびき

市民のひろばに掲載を希望する場合は、必ず「掲載のてびき」を事前に確認してください。市ホームページで確認できます。問 広報課(TEL6384・1276 FAX6384・7887)。

団体・サークルの定義

市内で6か月以上、継続して常時3人以上で活動する非営利の団体・サークル。実行委員会形式の催しなどは個別に判断します。

イベントの掲載は3か月に1回

複数の異なるイベントを1号でまとめて掲載することはできません。また、同じ号で「なかま募集」を掲載することはできません。

なかま募集は1年に1回

1団体につき、1年に1記事の掲載です。1度掲載されると次回掲載は1年後となります。

市民ギャラリー

問文化スポーツ推進室(TEL6384・1305 FAX6368・9908)。

市庁舎ギャラリー

市役所内の壁面を利用し、市民団体の絵画・写真などを展示。開庁時間に見ることができます。



名称	ところ	とき・内容
ろびい	中層棟 1階	2月1日(月)～15日(月) 鉛筆画、劇画、アクリル風景画など
		2月17日(水)～26日(金) 吹田支援学校 自由画
ツ-ロ TU-RO	中層棟 地下1階	2月1日(月)～26日(金) 古江台中学校写真部の作品

南山田市民ギャラリー利用者募集

市民団体・個人の絵画・写真などの展示や市民文化向上のための行事、会議などで利用できます。随時募集。¥1日4000円。市外在住者は8000円。申 南山田市民ギャラリー(TEL/FAX6878・7536)へ。