



# 募 集

## 市民委員の募集

市の審議会などの委員でない人。選考あり。原稿は返却しません。

## あいほうぷ吹田運営懇談会

あいほうぷ吹田の事業や施設開放について。年1回7月に開催。**対**市内在住の障がい者手帳を持つ身体障がい者、知的障がい者、精神障がい者と難病患者。**定**各1人。多数抽選。**▼**任期2月から2年間。**申**はがきかファックスに**◆**と障がいの種別を書いて、障がい福祉室(〒564・8550住所不要**TEL**63384・1346**FAX**63385・1031)へ。12月15日(金)必着。結果は12月下旬にお知らせします。

## 地域包括支援センター運営協議会

地域包括ケアシステムの中核機関となる同センターの運営などについて。平日に年2回程度。**対**市内在住の◇40〜64歳12人。◇65歳以上12人。**▼**任期4月から2年間。**申**「身近で気軽に相談できる地域包括支援センターであるために求められること」を800字程度

にまとめ、**◆**を書いて直接か郵送で高齢福祉室支援担当(〒564・8550住所不要**TEL**63384・1360**FAX**63368・7348)へ。1月5日(金)消印有効。結果は3月下旬にお知らせします。

## 都市計画審議会

平日の昼間に年3回程度。**対**市内に1年以上在住の20歳以上。**定**2人。**▼**任期4月から2年間。**申**200字程度の応募動機と「吹田市のまちづくりと都市計画について思うこと」を800字程度にまとめ、**◆**と年齢を書いて直接か郵送で都市計画室(〒564・8550住所不要**TEL**63384・1904**FAX**63368・9901)へ。1月9日(火)消印有効。結果は2月下旬にお知らせします。

## 市民意見の募集

記名せず提出可。郵送やファックスなどで各担当へ**㊄**。内容はホームページで確認できます。

## 市民サービスコーナー見直し計画

12月1日(金)〜1日4日(木)に市民課(**TEL**63384・1233**FAX**6368・7346)へ。

吹田市開発事業の手続等に関する条例・施行規則・施行基準の一部改正の骨子案 12月1日(金)〜1日

5日(金)に開発審査室(**TEL**63384・1974**FAX**63368・9901)へ。**吹田市立総合福祉会館条例の一部改正の骨子案** 12月1日(金)〜1月5日(金)に総合福祉会館(**TEL**63391・207**FAX**63339・1202)へ。

**第7期高齢者保健福祉計画・介護保険事業計画素案** 12月4日(月)〜1月4日(木)に高齢福祉室計画担当(**TEL**63384・1339**FAX**6368・7348)へ。

**吹田市立地適正化計画改定素案** 12月14日(木)〜1月24日(水)に計画調整室(**TEL**63318・6367**FAX**6368・9901)へ。

## 第5期吹田市障がい福祉計画及び第1期吹田市障がい児福祉計画素案

12月20日(水)〜1月22日(月)に障がい福祉室(**TEL**63384・1349**FAX**63385・1031)へ。

## 傍聴しませんか

いずれも**申**当日開始15分前に直接、会場へ。

**市民病院評価委員会** 市民病院の第2期中期計画の認可などについて。12月19日(火)午後2時〜4時。

**両同病院** **定**5人。**間**地域医療推進室(**TEL**4860・6151**FAX**6368・7347)。

## 納税通知書用封筒に広告を掲載しませんか

来年5月〜6月に発送する納税通知書用封筒の裏面(縦6cm×横8cm)に広告掲載を希望する団体や企業などを募集します。版下作成費は広告主負担。**定**各1組。公共性を考慮して選考。**申**12月15日(金)までに所定の用紙と広告掲載原稿を税制課(**TEL**6384・1243**FAX**6368・7344)へ**㊄**。

納税通知書の種類	発送枚数	広告料
軽自動車税	約4万6000枚	5万2000円
固定資産税・都市計画税	約10万8500枚	9万6000円
市民税・府民税	約7万8000枚	7万2000円

## 総合計画審議会

今後のまちづくりについて。12月21日(木)午後7時〜9時。所市役所高層棟4階の特別会議室。**定**10人。多数抽選。**間**企画財政室(**TEL**63384・1743**FAX**63368・7343)。

**医療審議会** 健康医療部各室からの報告などについて。12月26日(火)午後2時〜4時。所市役所中層棟4階の全員協議会室。**定**5人。**間**地域医療推進室(**TEL**4860・6151**FAX**6368・7347)。

151**FAX**6368・7347)。

## 事業者など

### 駐車場管理運営事業者

3月からの千里丘出張所、千里丘図書館、千里丘市民センターの機械管理式時間貸駐車場の管理運営業務。▶12月20日(水)までに所定の用紙を千里丘図書館(☎6877・4060)へ。詳しくは12月1日(金)から同館ホームページで確認してください。

### 入札参加資格の認定

追加で受け付けます。◇物品購入など各種契約更新が新規申請。◇設計などのコンサルタント業務委託と建設工事新規申請が入札参加希望業種の追加変更申請。いずれも▶11月中旬に申請していない事業者。▶12月1日(金)～11日(月)に所定の用紙を契約検査室(☎6384・1475)へ。▶採用4月以降。

### 学校給食用物資納入業者登録

来年度の登録申請を受け付けます。登録には条件があります。事前に問い合わせください。▶12月1日(金)～27日(水)に配布する所定の用紙を1月5日(金)～31日(水)に保健給食室(朝日町☎6155・81

### 学校給食の廃油回収業者

4月から、応募には条件があります。事前に問い合わせください。▶12月1日(金)～27日(水)に保健給食室(朝日町☎6155・8153)へ。▶採用4月以降。

## 人事募集

### 電話交換業務の非常勤職員

1人。本庁舎での電話交換業務、庁内放送業務など。▶高校卒業か同程度の学力があり、電話交換業務かコールセンター業務の経験がある人。▶勤務4週間につき15日。月～金曜日午前9時～午後5時30分。▶12月4日(月)から配布する所定の用紙を12月22日(金)までに総務室(☎6384・1230)へ。▶試験1月14日(日)。▶採用4月以降。



### 当直業務の非常勤職員

1人。本庁舎で執務時間外の戸籍届の受け付けなど。▶高校卒業か同程度の学力がある人。▶勤務週1～2日。月～金曜日は午後5

時30分～翌午前9時10分。土・日曜日、祝・休日は午前9時～翌午前9時10分。▶12月4日(月)から配布する所定の用紙を12月22日(金)までに総務室(☎6384・1230)へ。▶試験1月14日(日)。▶採用4月以降。

### 農業普及指導業務の非常勤職員

1人。▶農業改良助長法に基づく普及指導員資格などをもち、国や都道府県、農協での実務経験がある人。▶勤務週4日午前9時30分～午後5時30分。▶12月28日(木)までに所定の用紙を地域経済振興室農業担当(☎6384・1373)へ。▶採用4月以降。

### 公園みどり室の非常勤職員

知的障がい者の指導員1人。▶高校卒業以上が高校卒業と同等以上の資格があると認められた人で、障がい者(児)福祉事業の従事経験がある人。▶勤務週4日午前9時～午後5時。▶12月1日(金)～20日(水)に所定の用紙を同室(佐竹台1☎6834・5366)へ。▶試験1月7日(日)。▶採用2月以降。

### まなびの支援課の非常勤職員

社会教育指導員1人。▶社会教

育活動の経験が2年以上ある人。▶勤務4週間につき12日。午前9時～午後5時30分。▶所定の用紙を郵送で同課(〒504・0027朝日町3・415・1☎6155・8264)へ。▶採用4月。▶試験1月13日(土)。

### 図書館の非常勤職員

司書2人。▶資格を持つか来年3月末までに取得見込みの人。▶勤務4週間につき15日。午前9時30分～午後8時のうち7時間45分。▶12月1日(金)～11日(月)に所定の用紙を中央図書館(☎6387・0071)へ。▶試験1月7日(日)。▶採用4月以降。

### 障がい福祉室のアルバイト

手話通訳員1人。市役所本庁舎内などでの手話通訳と事務補助。パソコン作業あり。▶手話通訳士が都道府県登録手話通訳者で通訳経験がある人。▶勤務月・木・金曜日午前9時～午後5時30分。▶賃金日給7730円。▶12月18日(月)までに電話で同室(☎6384・1347)へ。▶採用4月以降。



### あいぼう吹田のアルバイト

5人程度。プール、介浴室の監視と清掃。▶勤務土・日曜日午前9時～午後5時15分。各日4人。希望日に月数回。▶18歳以上。高校生は除く。▶賃金日給7094円。▶あいぼう吹田(☎6816・6877)へ。▶採用4月以降。

### 保健センターのアルバイト

保健師1人。▶資格を持つ人。▶勤務月～金曜日午前9時～午後5時30分。日数・時間は相談に応じます。▶賃金日給1万1900円。▶郵送で履歴書を保健センター(〒504・0072出口町19・2☎6339・1212)へ。▶採用4月以降。

### 保健給食室のアルバイト

栄養士1人。▶資格を持つ人。▶勤務月～金曜日午前9時～午後5時30分。▶賃金日給8770円。▶保健給食室(朝日町☎6155・8153)へ。▶採用4月以降。

### 学校給食調理員のアルバイト

各小学校での給食調理補助業務。登録後、必要に応じて採用。▶勤務・賃金月～金曜日。▶午前8時～午後4時30分。日給7830円。▶午前10時～午後2時45分。日給

4041円。▶12月22日(金)までに履歴書を持って保健給食室(朝日町☎6155・8153)へ。▶採用4月以降。

### 小中学校の読書支援アルバイト

▶司書か司書教諭の免許を持つ人。▶勤務1学期始業式～3学期終業式に週5日。長期休業日は除く。▶小学校Ⅱ午前9時45分～午後4時30分。▶中学校Ⅱ午前10時30分～午後3時。▶賃金時給1000円。▶指導室(朝日町☎6155・8192)へ。▶採用4月以降。



### コミュニティ協議会のスタッフ

3人。亥の子谷コミュニティセンターの窓口業務や催しの運営など。▶パソコン経験のある人。▶勤務週3日程度。午前8時30分～午後10時のうち6時間。土・日曜日、祝・休日勤務あり。▶履歴書と「わたしの考えるコミュニティづくり」を400字程度にまとめ、直接か郵送で亥の子谷コミュニティ協議会(〒505・0824山田西1・26・20☎6878・3155)へ。▶採用4月以降。

10月1日～31日 ( )内は今年の累計

刑法犯認知件数	窃盗被害	182件 (1949件)
227件 (2427件)	手口別	空き巣・忍び込み 8件 (46件) ひったくり 2件 (11件) 車上ねらいなど 30件 (352件) 特殊詐欺 3件 (43件)
交通事故件数	負傷者	89人 (1014人)
72件 (845件)	死者	1人 (5人)
	交通用具別	バイク 17件 (255件) 自転車 15件 (213件)
火災件数	原因別	放火 0件 (4件) 天ぷら油 0件 (2件) たばこ 0件 (6件)
0件 (47件)		
救急件数		1535件 (1万5405件)

## 犯罪・交通事故・火災・救急件数

ギフト券などの「電子マネーの番号教えて」は全て詐欺!

### 12月は大阪府献血推進月間

冬季は血液が不足します。安定供給のために協力をお願いします。



	とき	ところ
2日(土)	午前10時～正午 午後1時～4時	さんくす夢広場
29日(金)	午前10時～午後4時	イオン南千里店
	午前10時～正午、午後1時～4時	さんくす夢広場

☎吹田市献血推進協議会 福祉総務課内☎6384・1815

### 市への寄付

◇おおさか・すいたハウス支援基金へ 宮下建治 100万円、アミカ 50万円、大阪府歯科医師会 30万円、森久恵 30万円、川口哲 25万円、森下達人 11万円、大阪北部ヤクルト販売 10万円、奥本喜信 10万円、千里山グレース幼稚園グレース 4万3548円、金指弘 3万円、村上祐子 3万円、真鍋史朗 2万円、北戸美晴 1万円、倉田裕明 1万円、猿渡雅彦 1万円、古田英敦 1万円、矢野麻紀子 1万円、濱元裕子 5000円、松波祐汰 3000円、フロントパー-2000円、渡邊直子 1000円。▶都市計画施設整備基金へ アーバンプランニング50万円、矢野隆司 50万円。▶ダブルリボンプロジェクト基金へ 匿名 1万円。▶トップ産業 市立小中学校へスクールぞうきん一式

### 市民の善意

10月分。▶吹田市社会福祉協議会(☎6339・1205)へ。▶現金寄付 ◇聖母被昇天学院チャリティ活動委員会 3万円。氷室誠 1万円。匿名 6200円。吹田徳洲会病院 4490円。松本、大坂、磯口、小崎、杉本 2500円。松田健 2000円。▶物品寄付 ◇中島年子 生布。小林和代 浴槽。安スト以下、ペットボトルキャップやプルトップなど。▶佐井寺地区福祉委員会。豊一地区福祉委員会。吹二地区福祉委員会。千三地区福祉委員会。千二地区福祉委員会。吹三地区福祉委員会。吹六地区福祉委員会。吹三地区民生児童委員協議会。川園町連合自治会。旭町自治会。宮之前自治会。田中町自治会。垂水3丁目自治会。OPH協会の会。自治会。ジオ飯倉千里山自治会。山田中白寿会。吹三長生会。山一地区公民館。片山地区公民館。吹南地区高齢クラブ連合会。あおぼ。ソフィア千里丘プライトスエア。とろす寿会。ユニハイム千里丘自治会。第5橋会。第8橋会。第23橋会。海芸教室。同。トップ産業。ニムラさんくす店。西日本鉄道OB会。大阪北支部。福祉情報センター。共働事業所b-free。街かど。デイハウスいずみ。ヒューマン福祉会。第二さつき障害者作業所。合同会社知己。松本保。野田悠斗。奥田啓一。高津季子。石川房子。杉山孝子。堀ノ内美代子。定田英子。山崎町3(本町)RF。いずれも敬称略。ありがとうございました





(前ページの続き)

### メイシアターの職員

一般事務 常勤嘱託員1人。受け付けや経理・庶務など。☎昭和35年4月2日以降生まれで、民間企業などで職務経験が3年以上あり、同一企業などで2年以上働いている人。▼勤務午前8時45分～午後10時のうち7時間45分の変則勤務。土・日曜日、祝・休日勤務あり。舞台機構 常勤嘱託員1人。☎昭和35年4月2日以降生まれで、舞台機構操作業務の職務経験がある人。▼勤務午前9時～午後10時のうち7時間45分の変則勤務。土・日曜日、祝・休日勤務あり。いずれも☎12月4日(月)～15日(金)に所定の用紙をメイシアター(☎6380・2221 ☎6330・7230)へ。▼採用4月以降。

### 相談・その他

### 相談

行政相談 国が行っている暮らしに関わる仕事で、困っていることや要望し

### その他

住民票など第三者への交付時 本人に通知できます

事前に登録すると、戸籍や住民票の写しなどを第三者に交付したときに、交付日や通数などを郵送で本人にお知らせします。登録は本人確認書類を持って市民課出張所へ。☎市民課(☎6384・1235 ☎6368・7346)。

### 寄付の禁止 明るい選挙を

政治家が選挙区内の人にお金や物を贈ることは法律で禁止されています。有権者から政治家に求めることも禁止されています。寄付禁止のルールを守りましょう。☎選挙管理委員会(☎6384・2478 ☎6368・9909)。

### 文化・市民活動

### まちづくり市民塾

☎文化スポーツ推進室(☎6384・1305 ☎6368・9908) 吹田ホスピス市民塾 ☎(1)みんな電話そう会☎12月2日(土)午後1時

たいことはありませんか。

市の行政相談 総務省の委嘱を受けた行政相談委員が応じます。☎木曜日午後1時～3時。☎市民総務室。☎当日午後2時30分までに直接、同室(☎6384・1378 ☎6385・8300)へ。委員の自宅でも相談に応じます。自宅相談は要事前申し込み。諏訪孝子(千里山竹園)、内海純子(藤白台)、由佐満雄(川園町)、寺辻健治(江坂町)、渡邊達雄(山田西)。総務省の行政相談 直接か電話、ファックス、郵送で同省近畿管区行政評価局行政相談課(〒540・8533 大阪市中央区大手前4・1・67 ☎6941・8358 ☎6941・8988)へ。専用電話・行政苦情110番(0570・090110)でも受け付け。

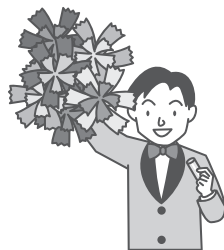
### 個人情報苦情処理相談

市や事業所の個人情報の取り扱いについて苦情処理委員が応じます。☎第2・4水曜日午後1時～4時。☎電話かファックスで市民総務室(☎6384・1456 ☎385・8300)へ。



30分～3時30分。(2)ピアサポートー養成研修☎12月10日(日)午前10時～午後4時。(3)がん情報コーナー☎12月14日(木)、21日(木)。(4)がん患者の会・遺族の会☎12月16日(土)午後1時30分～3時30分。☎(1)は男女共同参画センターデュオ。(2)は男女共同参画センターデュオ。(3)は市役所正面玄関ロビー。☎(1)は各先着10人、(2)は25人。☎同塾・小澤(☎6388・6257)。

おたのしみ塾 マジック教室。☎12月16日(土)午後2時～4時。☎南千里地区公民館。☎小学生以上。初心者、高齢者歓迎。☎先着10人。☎同塾・橋本(☎070・5438・4117)。エコおもちゃ作り市民塾 子ども健全育成指導者養成講座。子どもにおもちゃ作りを教える指導者になりませんか。☎運時4月から1年間。第2火曜日午前10時～午後4時。☎青少年活動サポートプラザ。☎おおもね60歳以上。☎先着30人。☎1回70円。☎同塾・小川(☎090・4032・9177 ☎6318・5074)。



## 地域自治会意見交換会議 タウンミーティングを開催します

市長と地区連合自治会のみなさんがコミュニティ活動の支援や道路の改善など身近な公共について意見交換を行います。過去に開催した内容は市ホームページで公開しています。☎市民自治推進室(☎6384・2139 ☎6385・8300)。



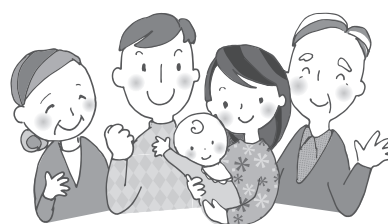
6月～7月のタウンミーティングの様子

吹田 タウンミーティング 検索

ところ	とき	対象地区
千里市民センター大ホール	12月18日(月)午後7時	佐竹台、高野台、桃山台、竹見台、津雲台
男女共同参画センターデュオ	12月27日(水)午後2時	山手、片山、千一、岸部
千里山コミュニティセンター	1月12日(金)午後2時30分	佐井寺、五月が丘
水道部庁舎	1月16日(火)午後1時	吹二、吹南
北千里地区公民館	1月27日(土)午後2時	古江台、藤白台、青山台
豊一市民センター	2月1日(日)午後7時	豊一、豊二、江坂大池、江坂
内本町コミュニティセンター	2月14日(水)午後7時	吹一・吹六、吹三、東
千里山コミュニティセンター	2月20日(火)午後7時	千二、千三、千里新田
夢つながり未来館	2月23日(金)午後6時30分	北山田、西山田、山三、山五
千里丘市民センター	2月26日(月)午後2時	山一、南山田、東山田、千里丘

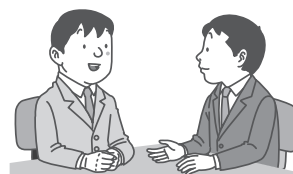
いずれも90分間。傍聴を希望する人は各会場先着5人。会場に空きがある場合は追加で受け付けます。

## 自治会に加入して まちづくりに参加を



自治会は、一定の区域に住む人がより充実した環境で生活できるよう、住民どうしが協力して運営している任意の自治組織です。夏祭りや体育祭のレクリエーション、地域清掃や防災訓練などの活動をしています。市も自治会と身近な公共について意見交換を行うタウンミーティングに取り組んでいます。自治会に加入して、地域のつながりを深めませんか。☎市民自治推進室(☎6384・1327 ☎6385・8300)。

## 年末年始の相談業務



	今年の最終日	来年の開始日	
測量相談	12月4日(月)	1月15日(月)	
登記相談	12月18日(月)		
法律相談	12月26日(火)	1月5日(金)	
行政相談	12月28日(木)	1月4日(木)	
多重債務相談	司法書士	12月14日(木)	1月11日(木)
	弁護士	12月28日(木)	1月25日(木)

☎市民総務室(☎6384・1378 ☎6385・8300)

税務相談 12月27日(水) 1月10日(水)

☎市民税課(☎6384・1248 ☎6368・7344)

原爆被爆者相談 12月13日(水) 1月24日(水)

☎地域医療推進室(☎6384・1827 ☎6368・7347)



(前ページの続き)

### 市役所 にぎわいライブ

大正琴の演奏。時12月22日(金)正午〜午後0時45分。所市役所正面玄関ロビー。問文化スポーツ推進室(TEL6384・1305 FAX6368・9908)。

### 市役所 新春ロビーコンサート

琴や尺八の演奏。時1月5日(金)正午〜午後0時45分。所市役所正面玄関ロビー。問文化スポーツ推進室(TEL6384・1305 FAX6368・9908)。



## 生涯学習

### 国立民族学博物館 年末年始展示イベント いぬ

来年のえと「いぬ」をテーマに、みんなく所蔵の資料や写真を展示。時12月14日(木)〜1月30日(火)午前10時〜午後5時



時。水曜日、12月28日(木)〜1月4日(休)は休み。¥420円。高校・大学生250円。中学生以下無料。問同館(TEL6876・2151 FAX6875・0401)。

### 千里金蘭大学

### 小学生向け英語学習 土曜学校

外国人講師がすべての会話を英語で行う教育プログラム。時4月から1年間。土曜日午前9時〜午後3時。30回。初来年度小学生の人。定先着400人。¥31万7000円。申12月20日(水)までに同大学ホームページ(<http://s.special-programs.net/>)へ。問同大学事務局(TEL6872・0673 FAX6872・7306)。

## 友好交流都市

### 滋賀県高島市 森と山の塾

美しい茅場の再生をめざして茅刈りなどを行います。時12月9日(出)午前10時〜午後3時。所同市森林公園くつきの森。定先着20人。¥700円。申12月6日(水)までに電話かファックスで、くつきの森(TEL0740・38・8099 FAX0740・38・8012)へ。

## 吹田市文化功労者の表彰

文化振興に貢献した人や社会教育・体育振興活動の分野で功績のあった42人1団体をたたえ、11月3日に表彰式を行いました。順不同、敬称略。  
問文化スポーツ推進室(TEL6384・1305 FAX6368・9908)

横山拓也(iaku代表、劇作家、演出家)、植田由喜子(人形劇人の会一大阪、人形劇団あつぷう)、安本栄夫(吹田市菊花連盟)、岩崎健一(吹田郷土史研究会)、井上和夫(吹田市音楽連盟)、蒲地良子(吹田市茶花道会)、徳田幸造(吹田市カラオケ連盟)、岡本勝美(吹田母子会)、三上泰宏(吹田市スポーツ推進委員会)、奥本文子(吹田市スポーツ推進委員会)、西川智恵美(吹田市スポーツ推進委員会)、吉田茂(吹田市スポーツ推進委員会)、藤本節子(吹田市社会体育リーダー協議会)、吉田宏(吹田市社会体育リーダー協議会)、山口修(吹田市日本拳法連盟)、田崎文子(吹田市陸上競技協会)、佐藤芳子(吹田市ソフトテニス連盟)、森脇文子(吹田市バレーボール連盟)、中村雅也(吹田市バドミントン連盟)、山口崇(吹田市ソフトボール連盟)、大岡真(吹田市空手道連盟)、大中勇(吹田市サッカー連盟)、柴田

俊明(吹田市スポーツ少年団本部)、山本秀太郎(吹田市合気道連盟)、西原昭義(吹田市アーチェリー連盟)、築山長彦(吹一地区公民館)、耕善一郎(千二地区公民館)、神堀貞子(千三地区公民館)、戸田勝治(山二地区公民館)、綿村善貢(北山田地区公民館)、りんごの木(図書館ブックスタート事業ボランティア)、末友真由美(ガールスカウト大阪府第21団)、長田豊(日本ボーイスカウト大阪連盟吹田連絡協議会)、磯部邦晴(吹田市青少年指導員会)、井上康浩(吹田市青少年指導員会)、覚前雅仁(吹田市青少年指導員会)、狩野啓子(吹田市青少年指導員会)、小四郎丸友宏(吹田市青少年指導員会)、坂本由紀(吹田市青少年指導員会)、作野真澄(吹田市青少年指導員会)、佐々木幸子(吹田市青少年指導員会)、山下崇子(吹田市青少年指導員会)、山田まゆみ(吹田市青少年指導員会)