

# 太鼓楼 ペーパークラフト

2017

吹田市立博物館 NO. 29

型紙制作：西本安秀

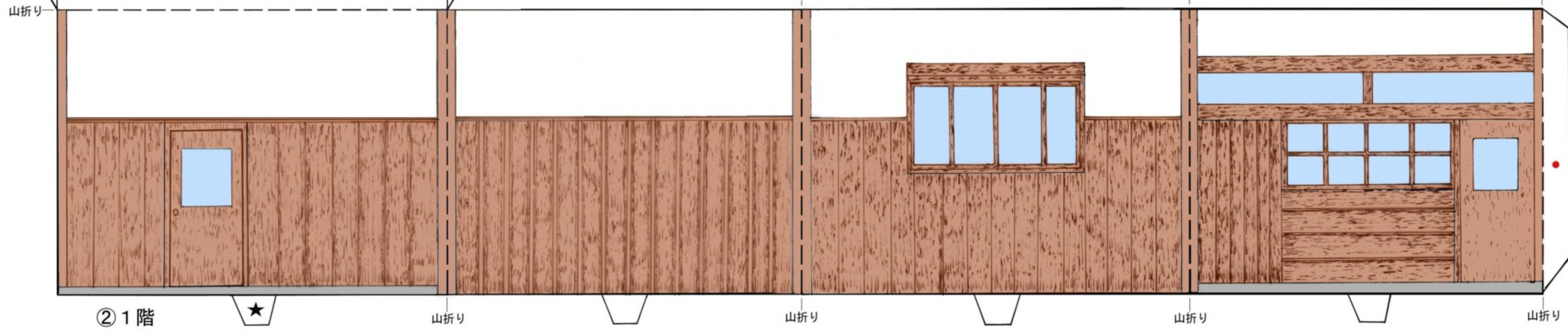
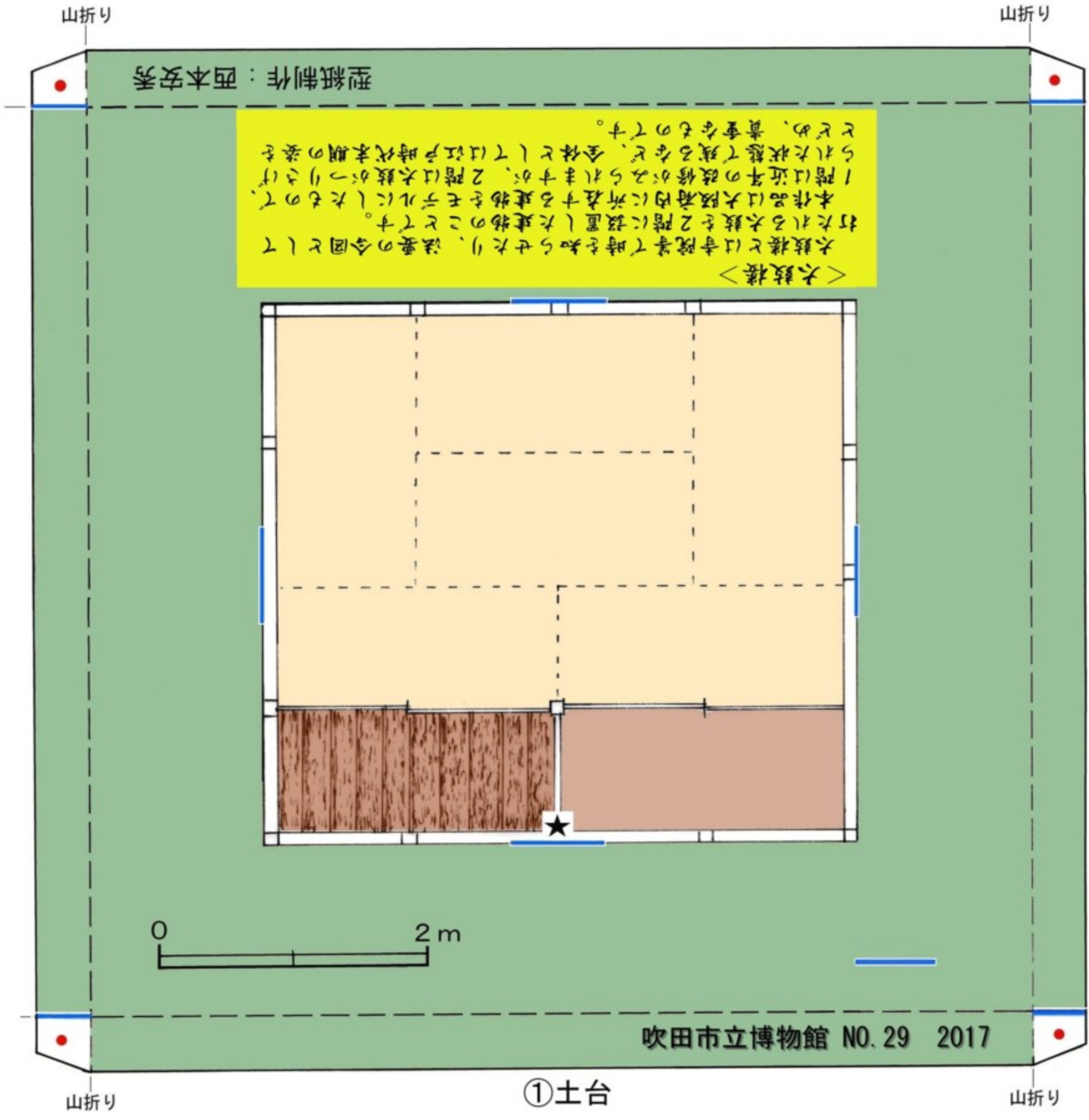
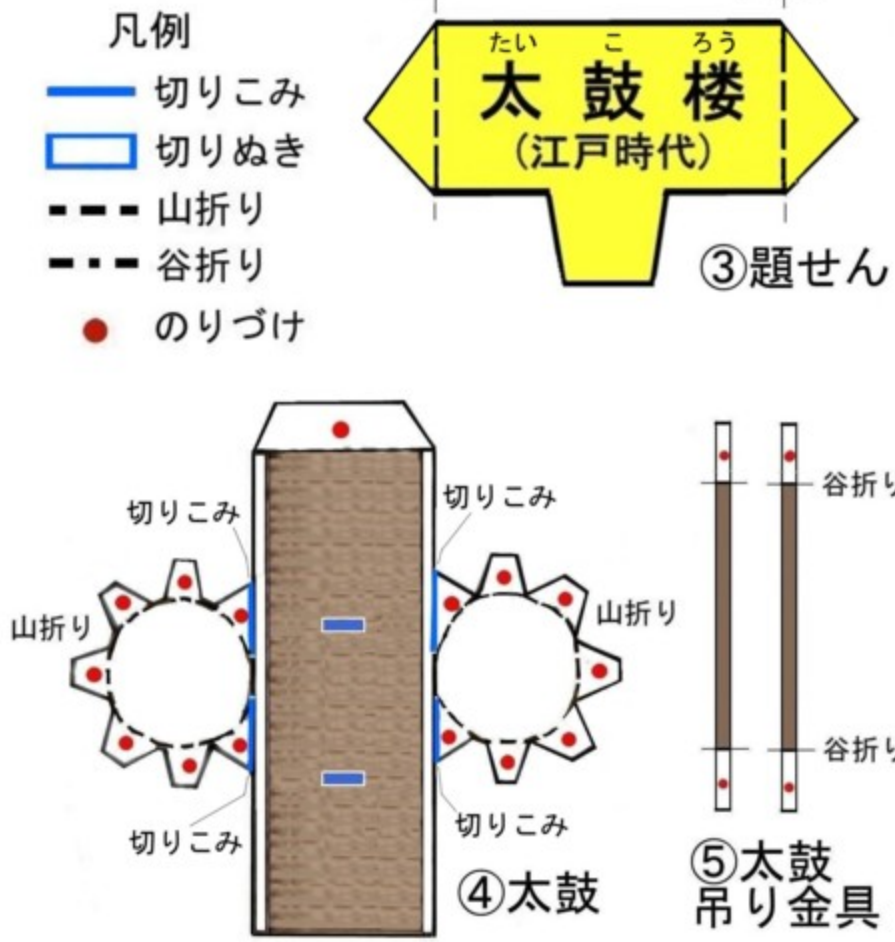
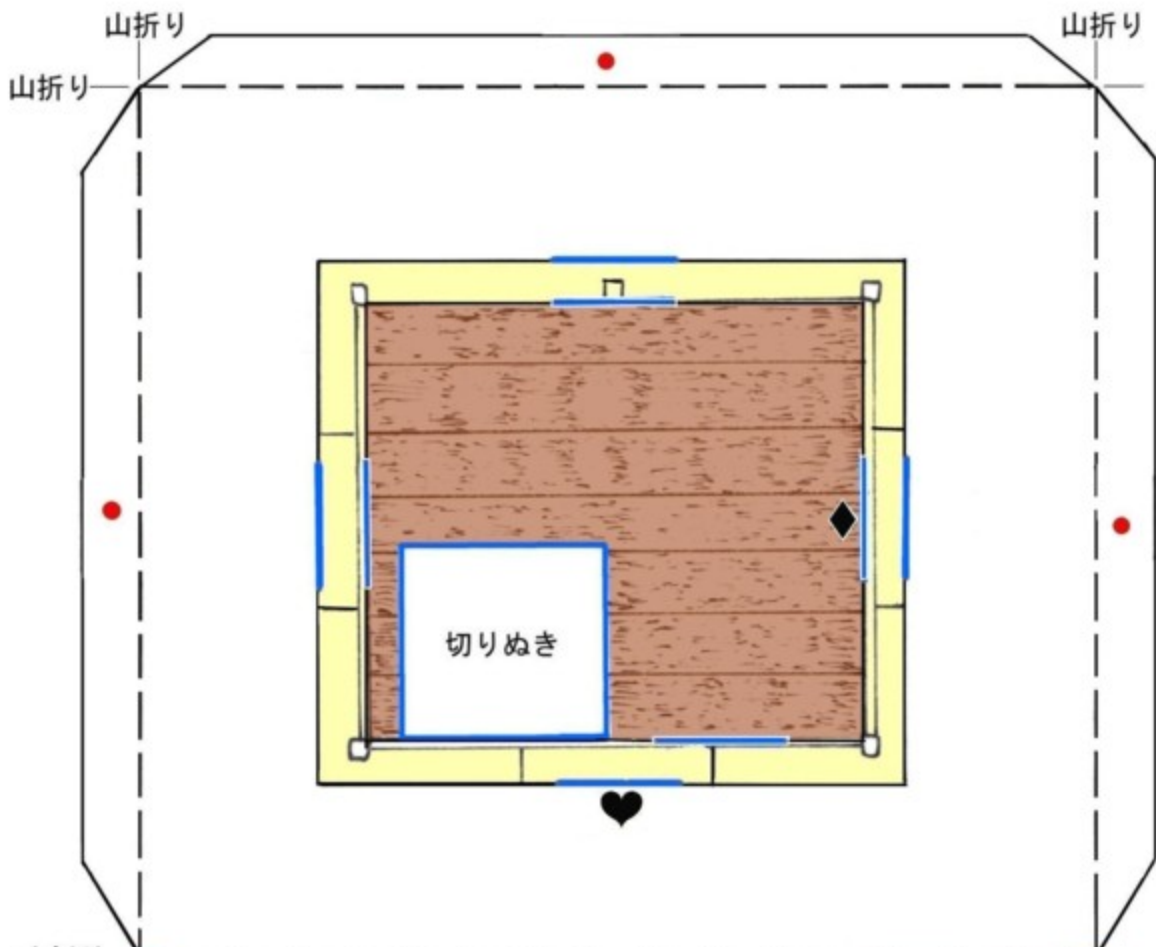


<完成写真>

太鼓楼とは寺院等で時を知らせたり、法要の合図として打たれる太鼓を2階に設置した建物のことです。この太鼓楼は大阪府内に所在する建物をモデルにしたもので、1階は近年の改修がみられますが、2階は太鼓がつりさげられた状態で残るなど、全体としては江戸時代末期の姿をとどめ、貴重なものです。

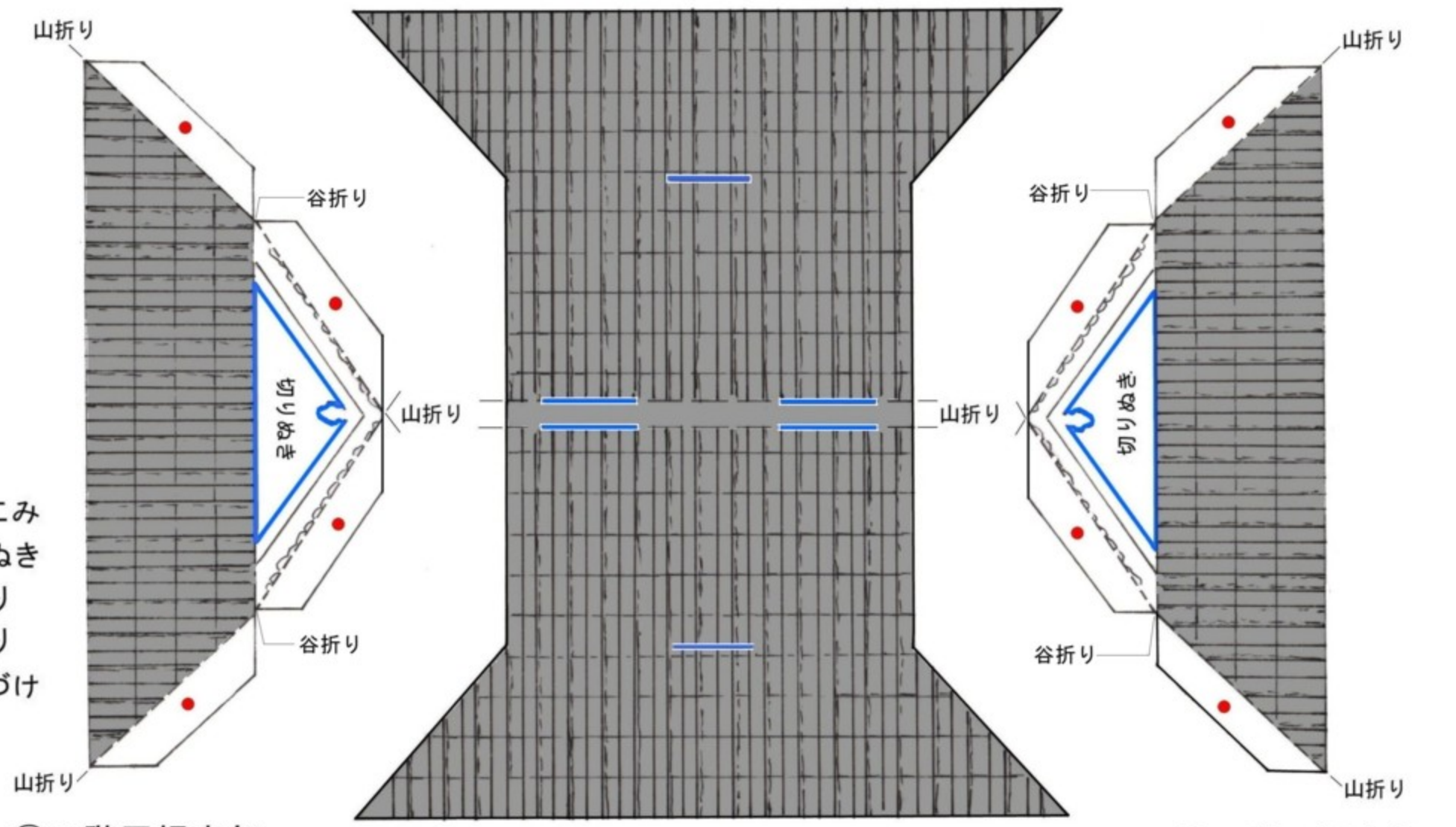
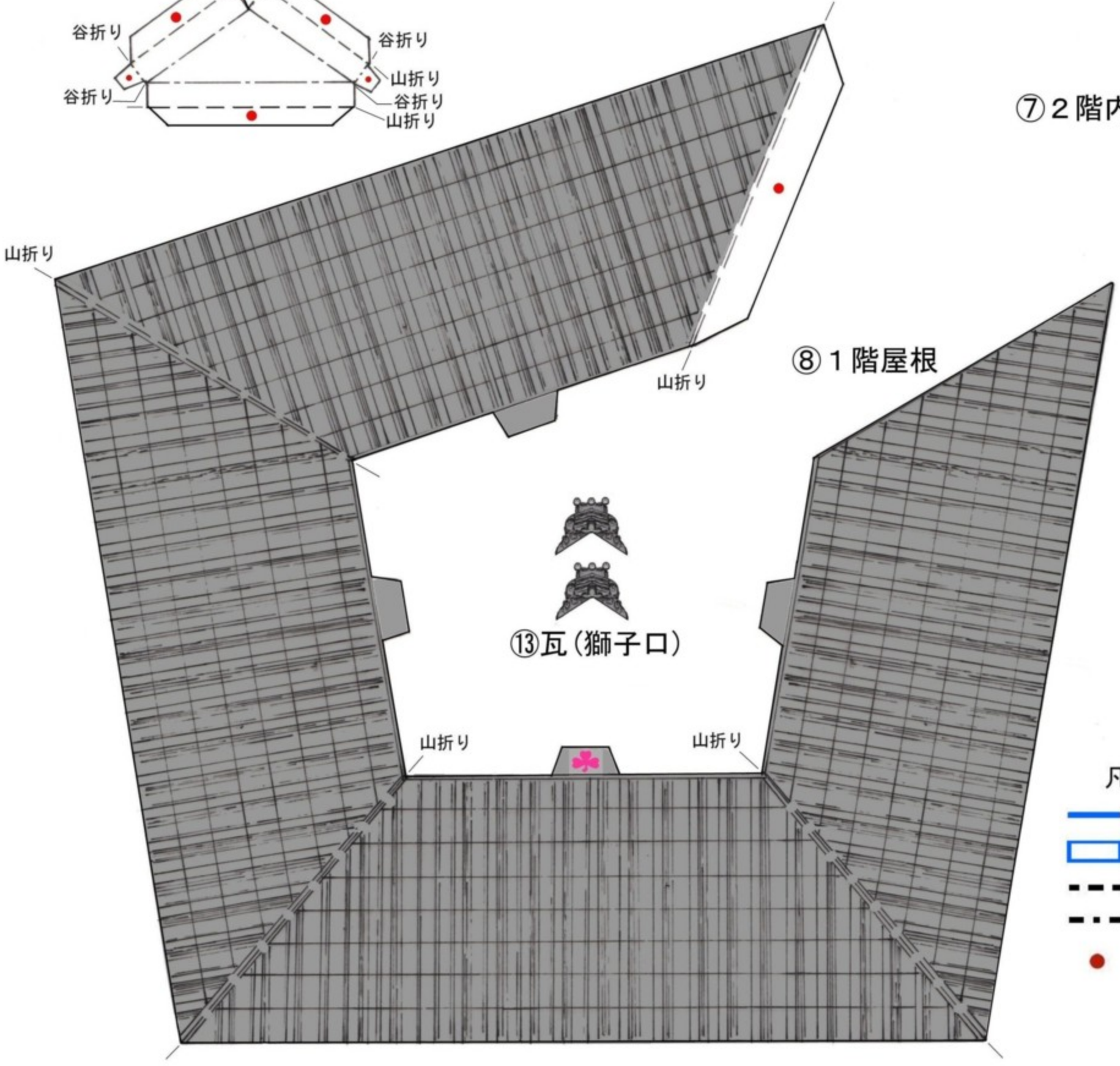
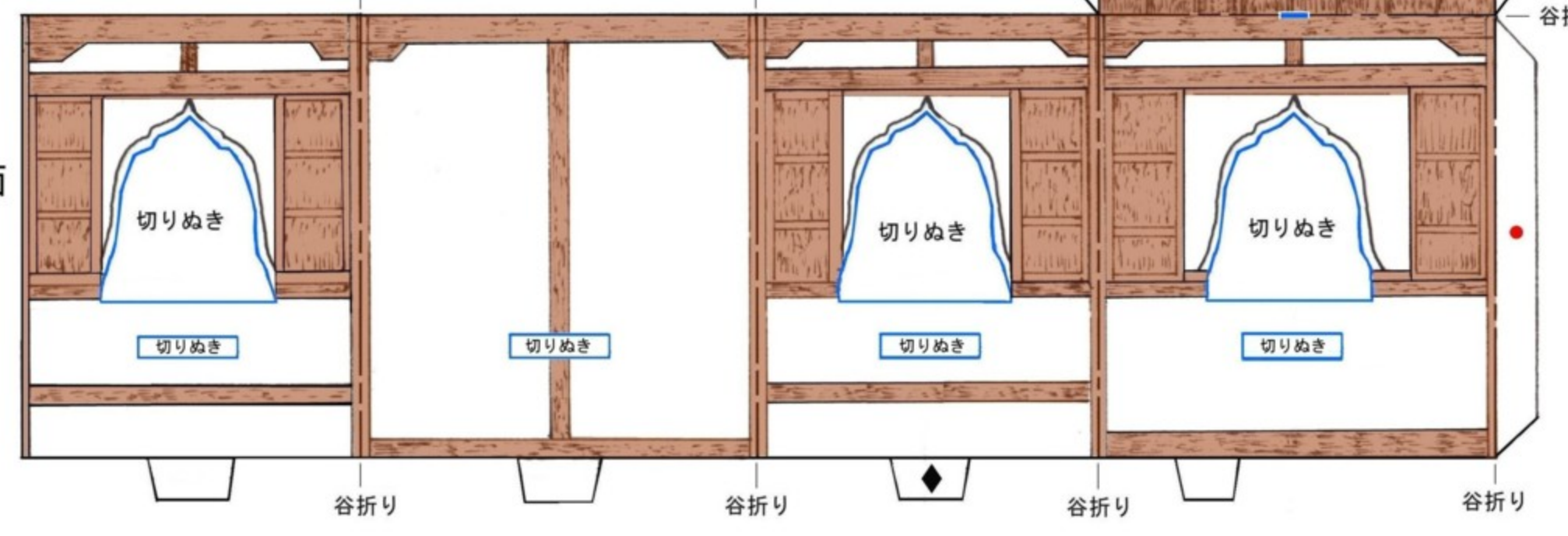
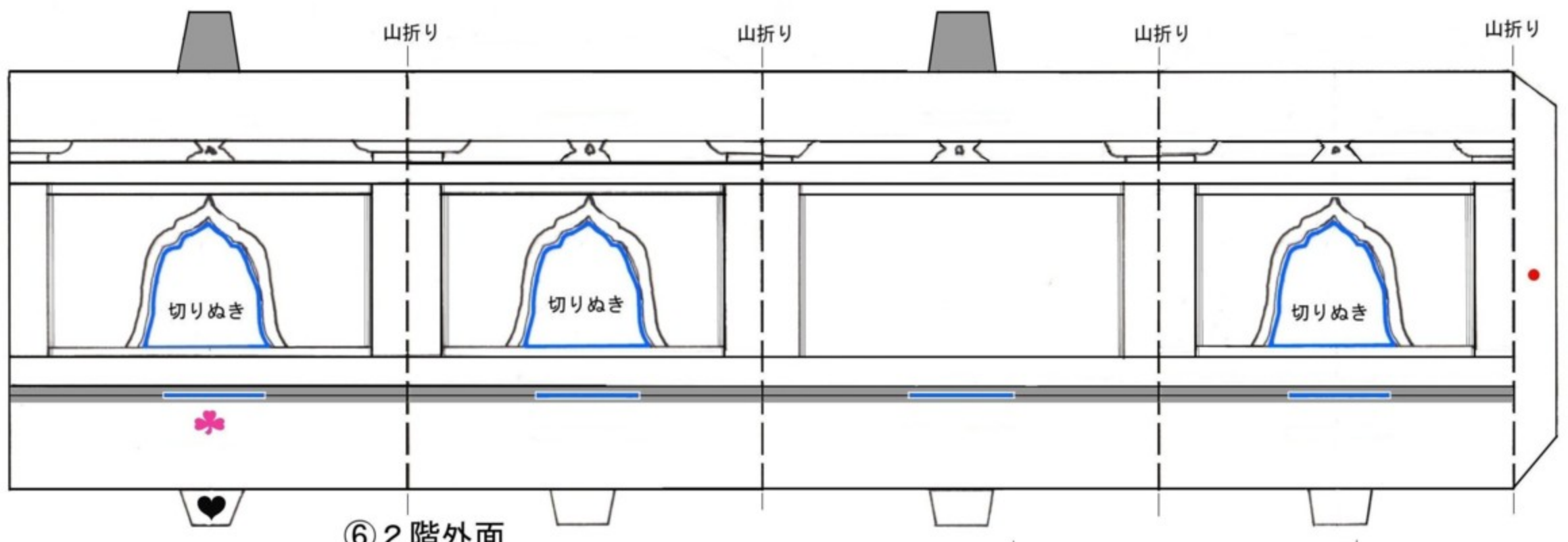
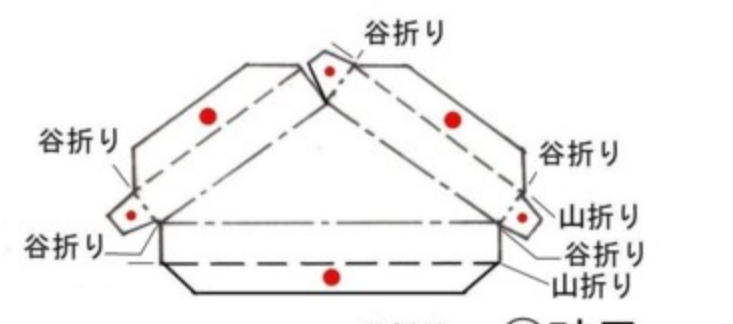
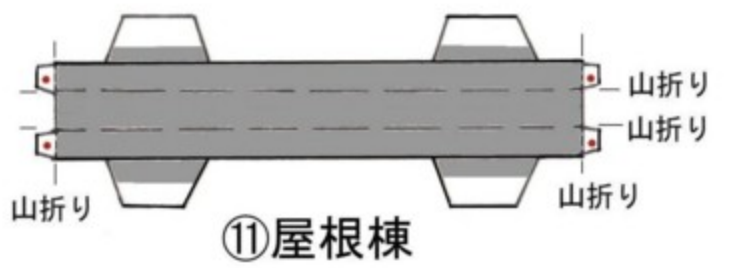
型紙制作：西本安秀

<太鼓楼>  
 太鼓楼とは寺院等で時を知らせたり、法要の合図として打たれる太鼓を2階に設置した建物をモデルにしたものです。本作品は大阪府内に所在する建物をモデルにしたもので、1階は近年の改修がみられますが、2階は太鼓がつりさげられた状態で残るなど、全体としては江戸時代末期の姿をとどめ、貴重なものです。



吹田市立博物館 NO. 29 2017





⑩ 2階屋根妻部

⑨ 2階屋根

⑩ 2階屋根妻部

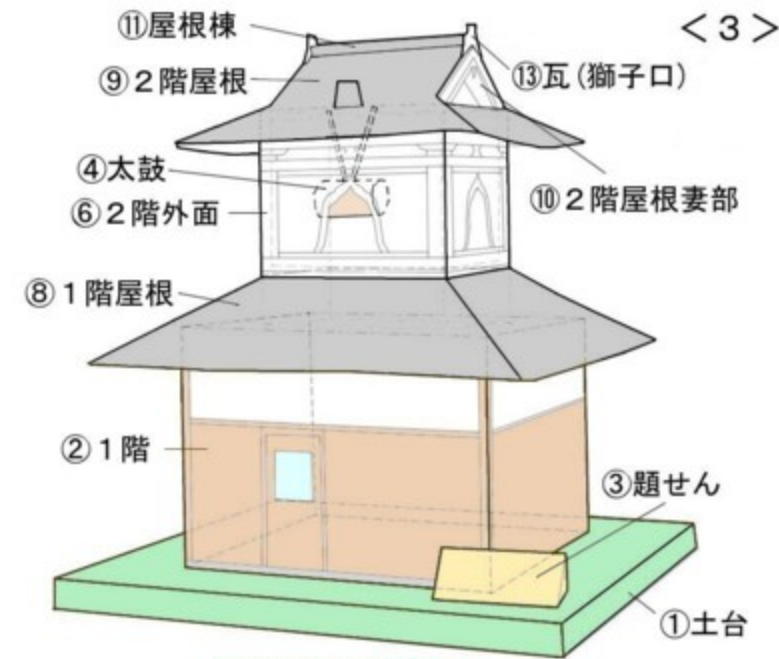
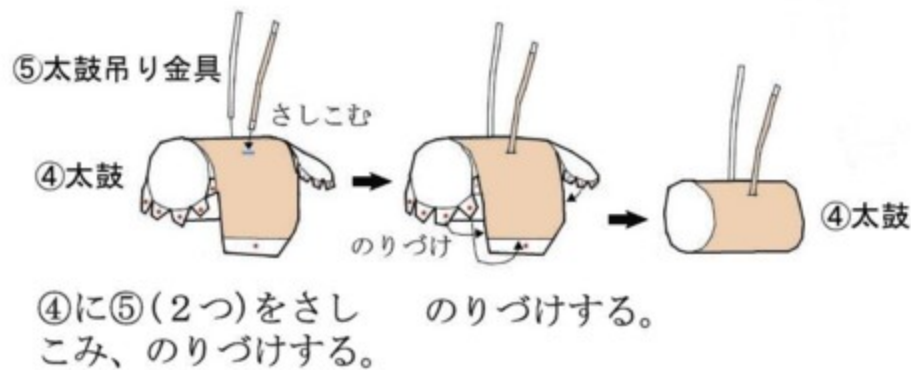
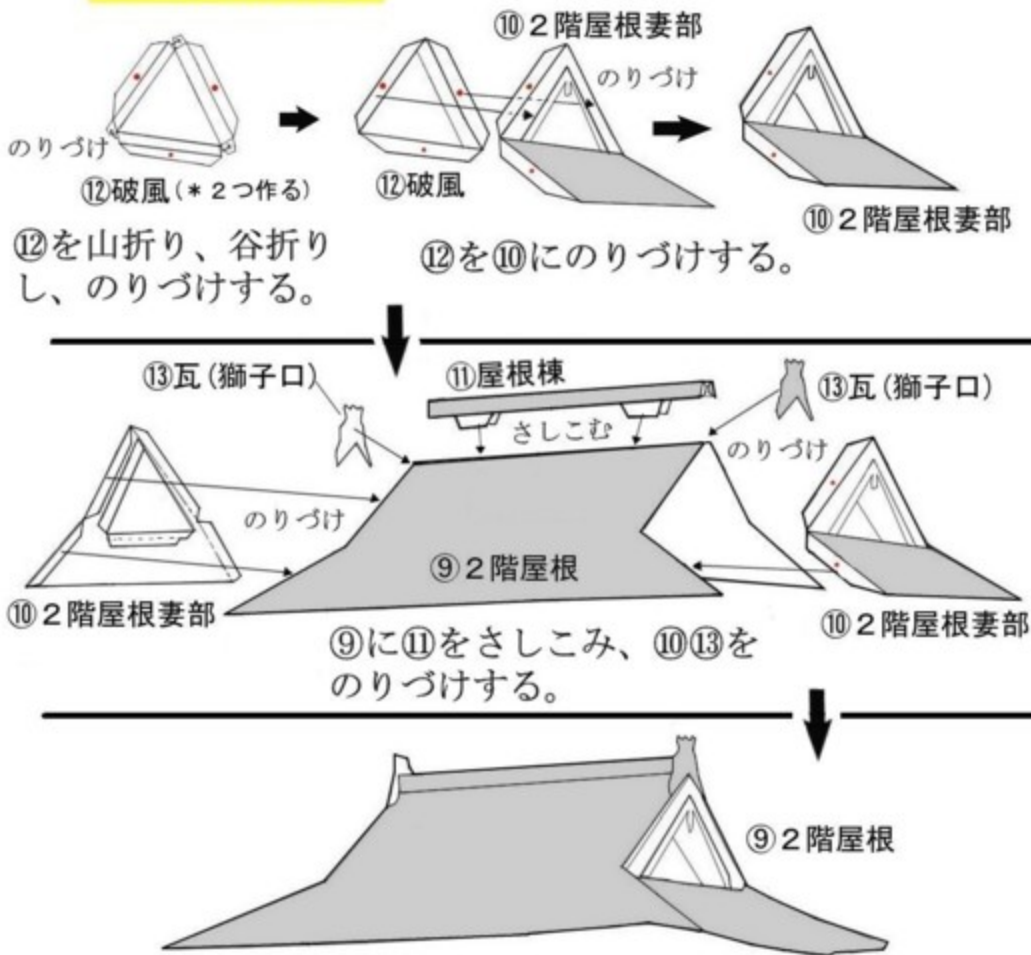
- 凡例
- 切りこみ
  - 切りぬき
  - - - 山折り
  - · - 谷折り
  - のりづけ



# 太鼓楼の組み立て方

2017

## 1. 部品を作る \*各部品に切りこみを入れてからきりぬく。



## 2. 部品を組み立てる

