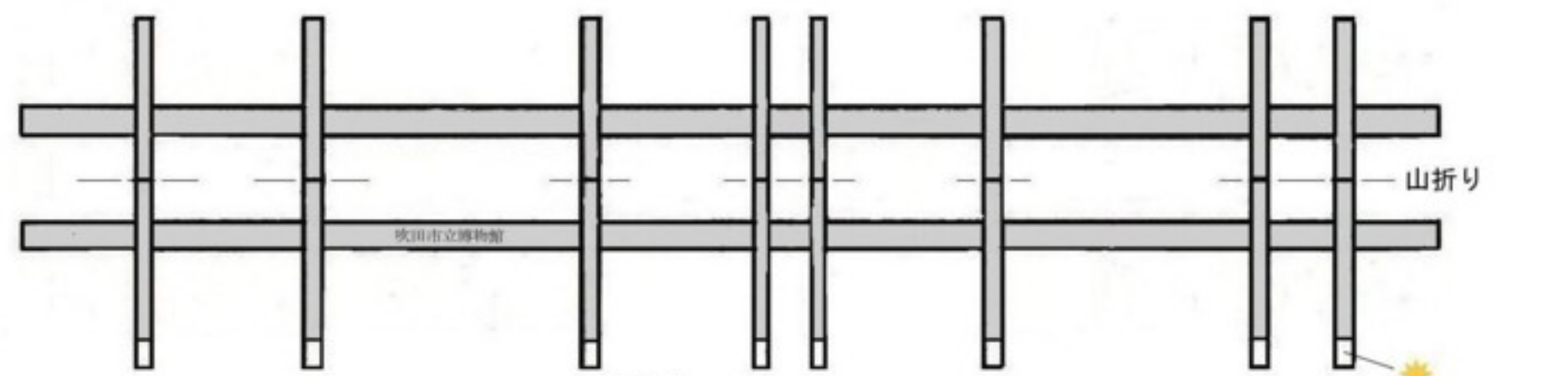
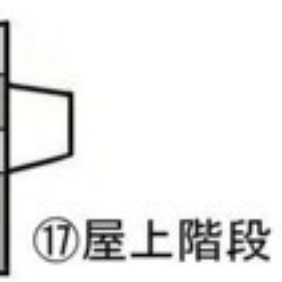


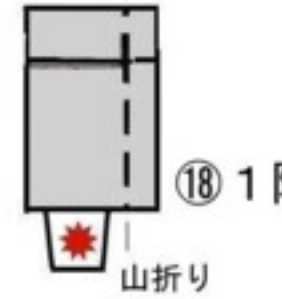
- 凡例
- 切りこみ
 - 切りぬき
 - - - 山折り
 - - - 谷折り
 - のりづけ



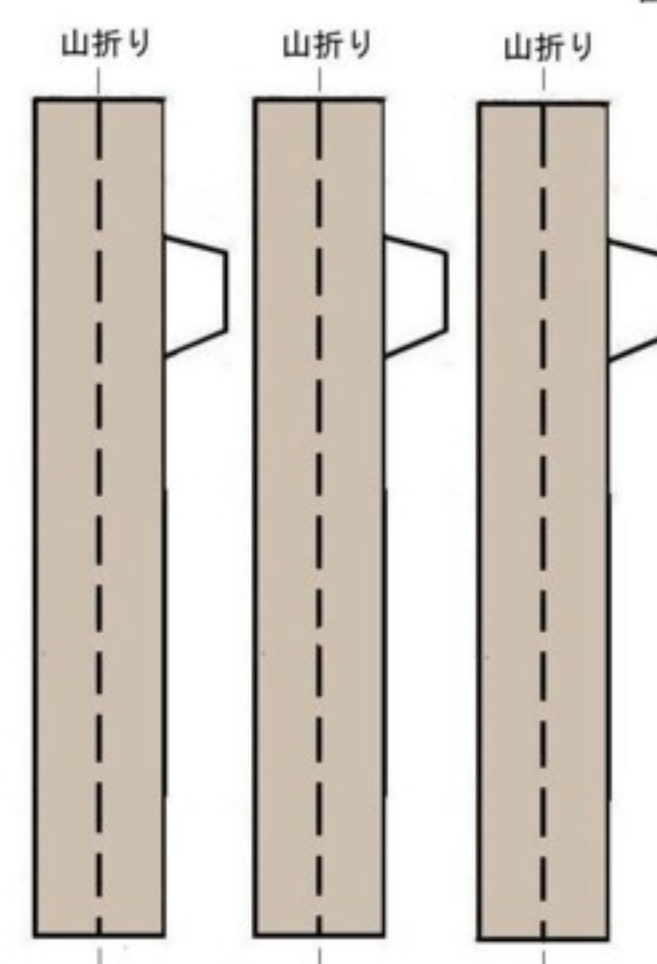
⑯ゲート



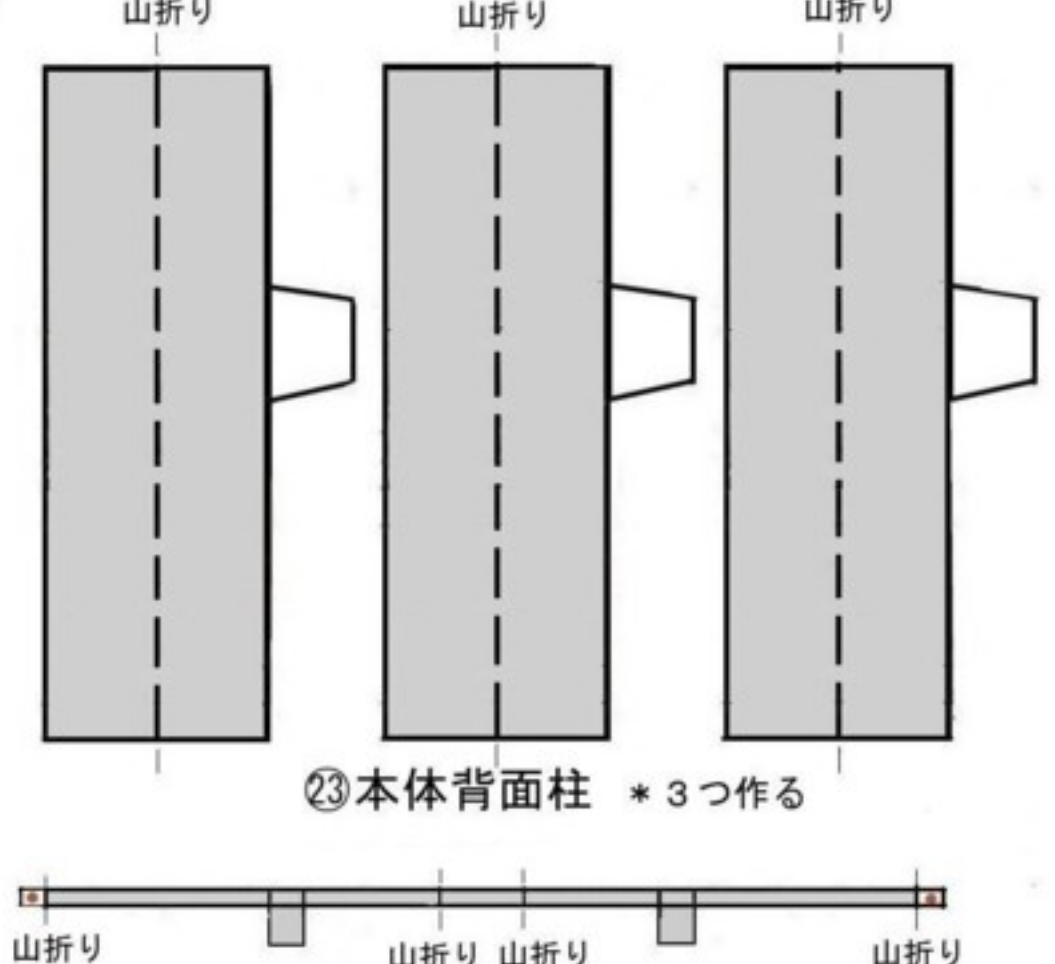
⑰屋上階段



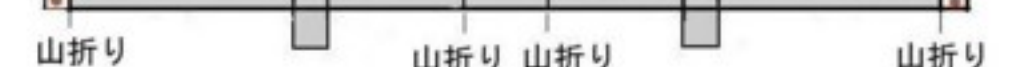
⑱1階柱



㉒ 本体柱 * 3つ作る

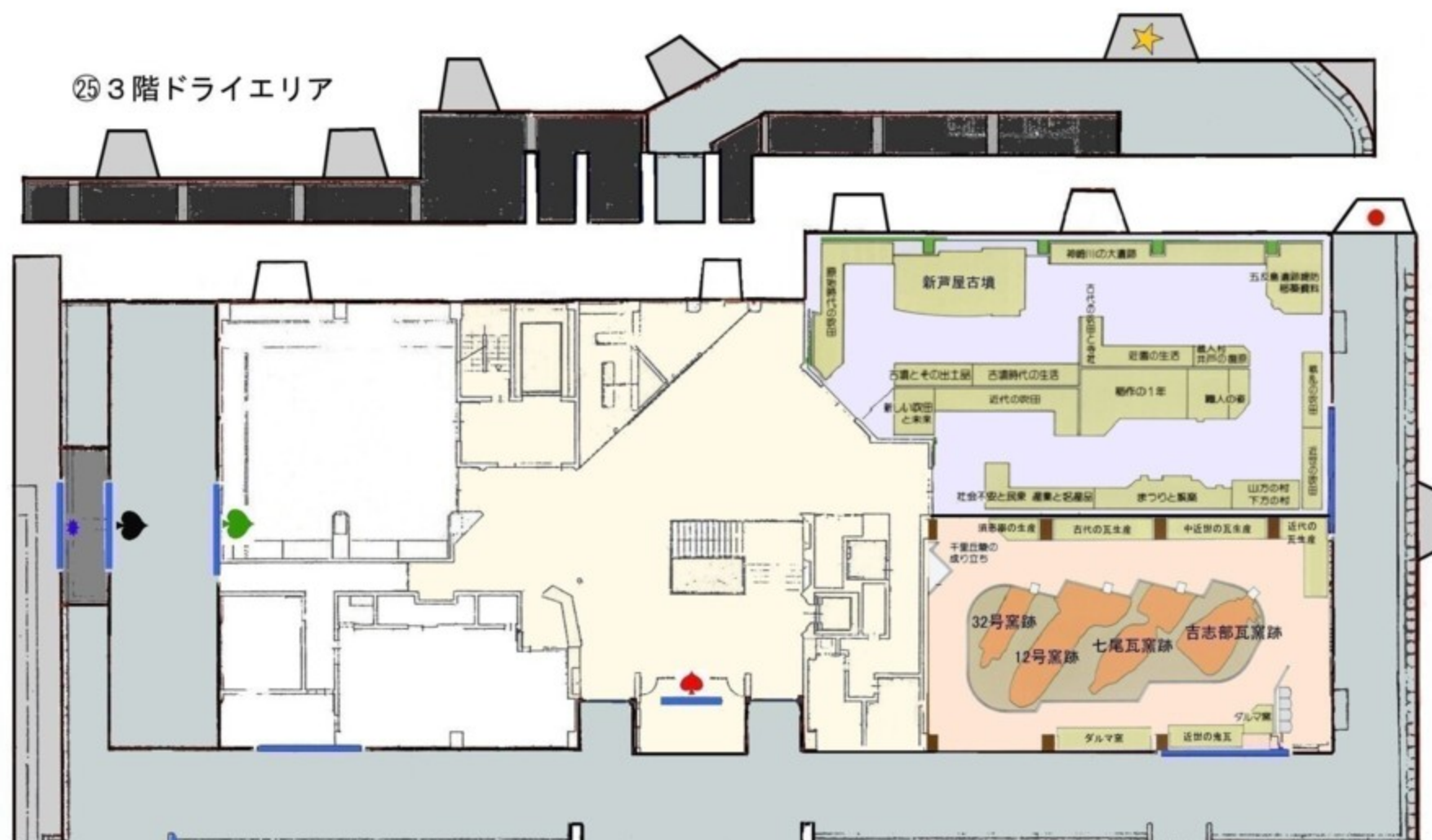


㉓ 本体背面柱 * 3つ作る

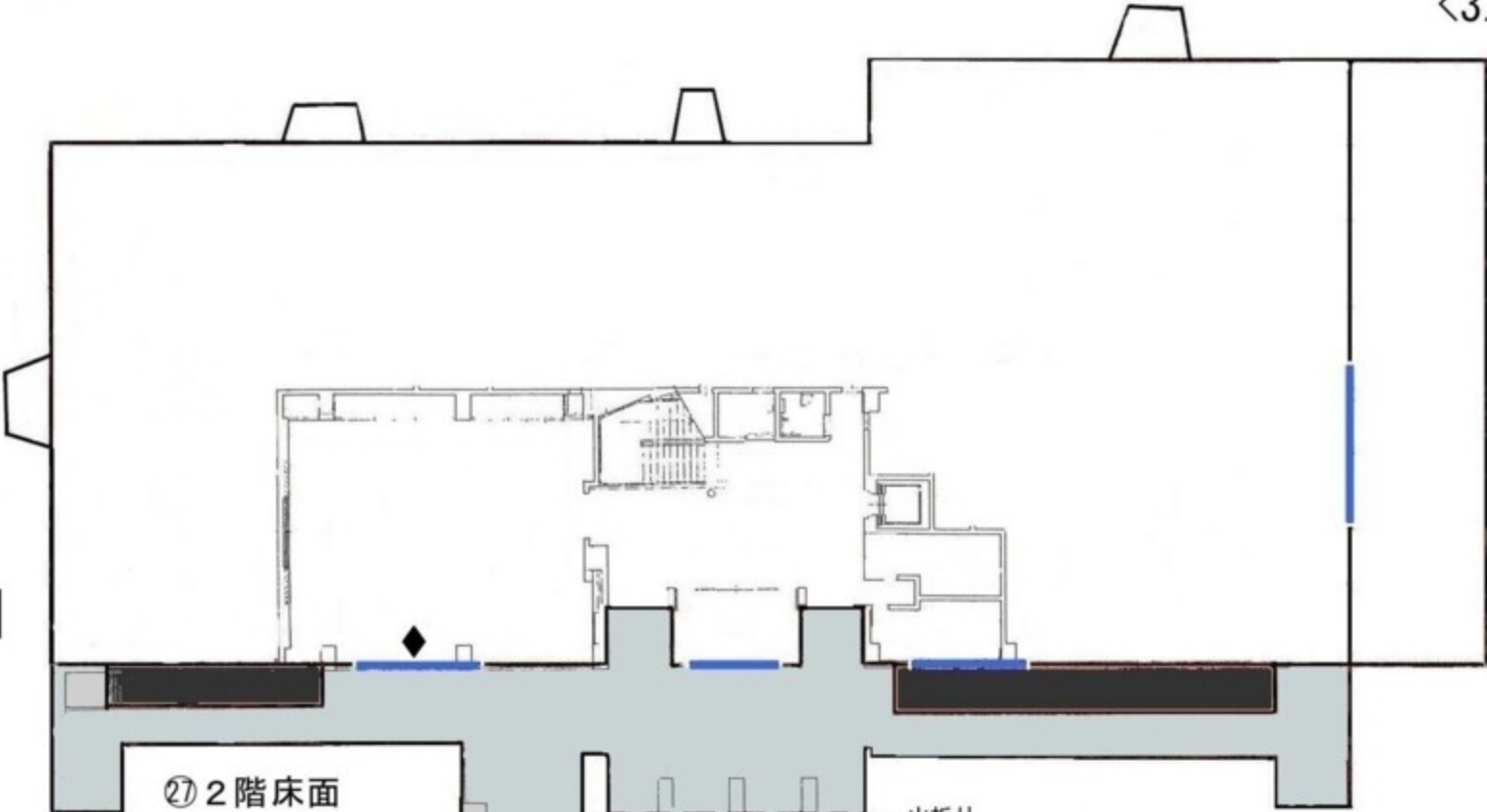


㉔ 正面階段梁

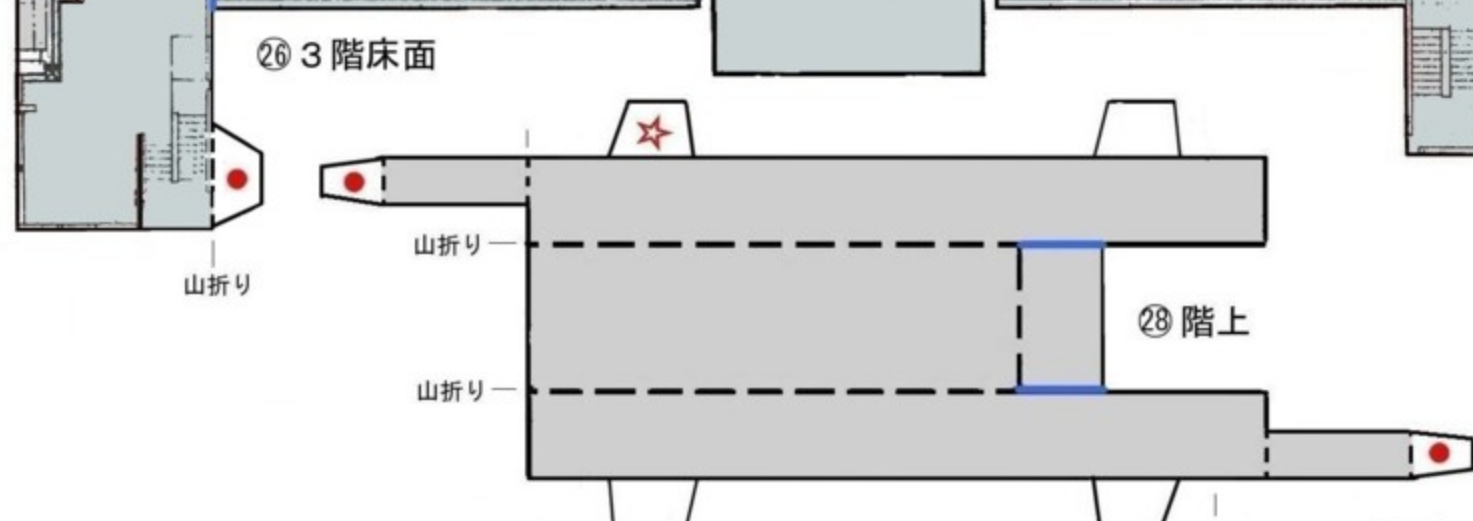
㉕ 3階ドライエリア



㉗ 2階床面

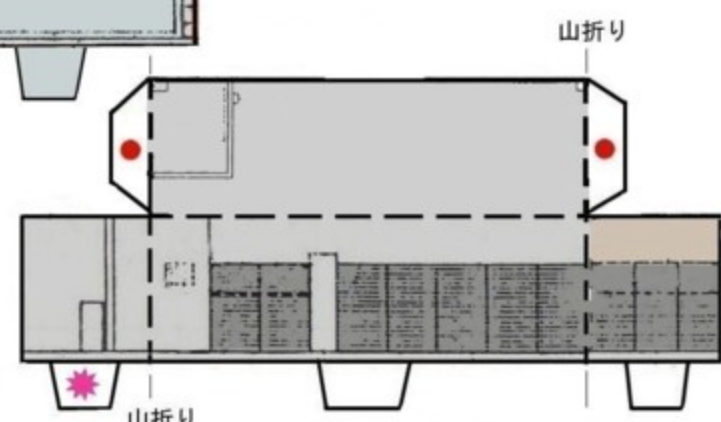


㉖ 3階床面



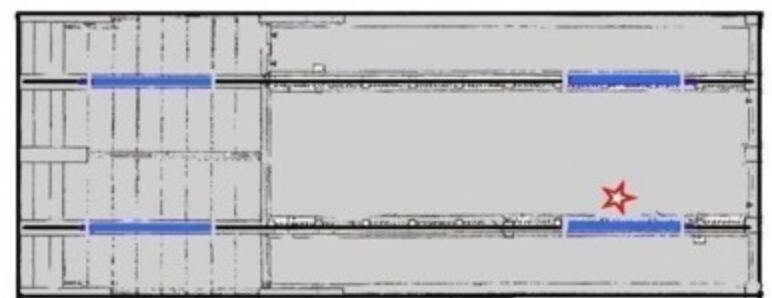
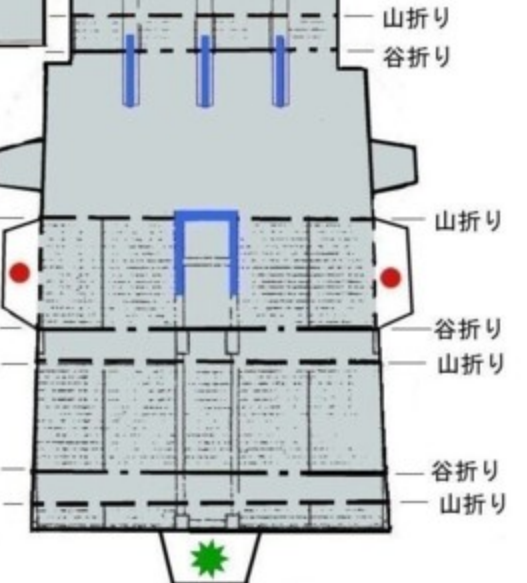
㉘ 階上

㉙ 屋上建屋 1

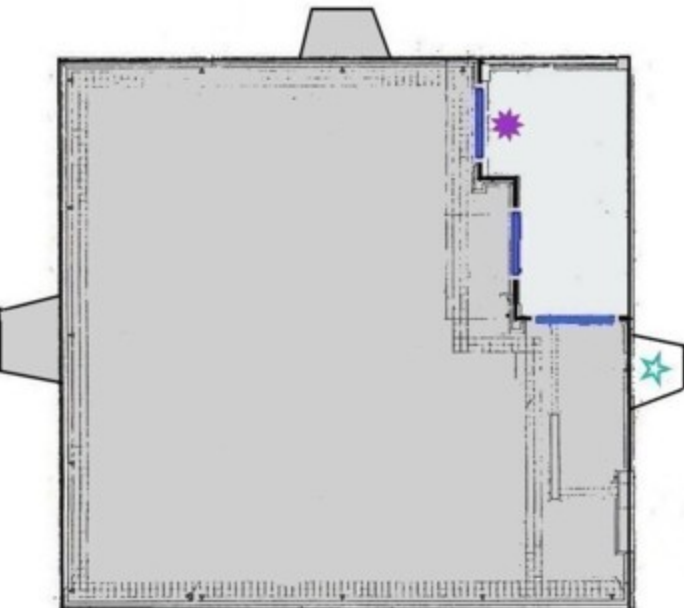


凡例

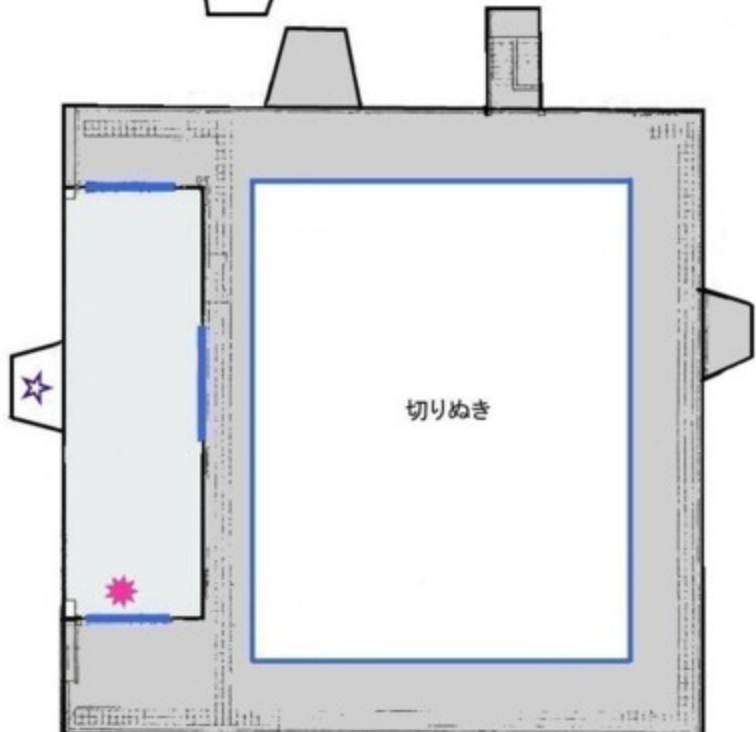
- 切りこみ
- 切りぬき
- - - 山折り
- - - 谷折り
- のりづけ



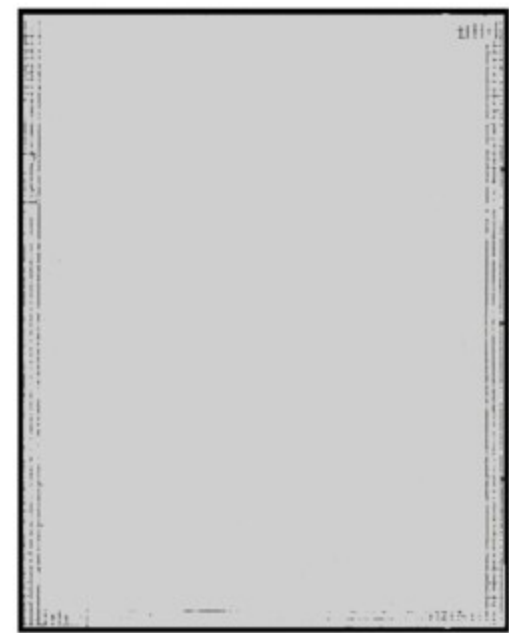
㉚ 中央天井



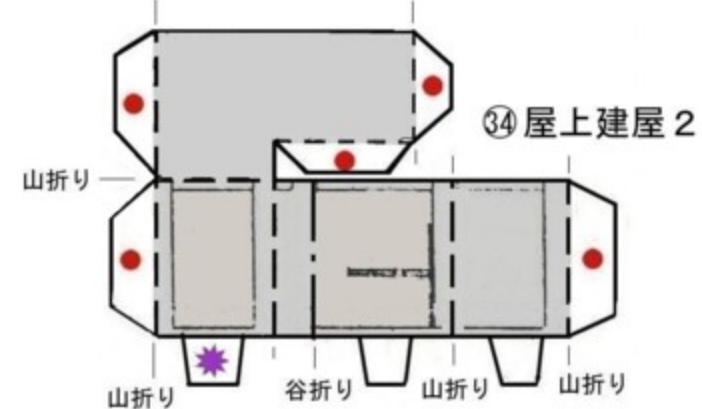
㉚ 屋上 1



㉛ 屋上 2



㉜ 屋上 2 ふた

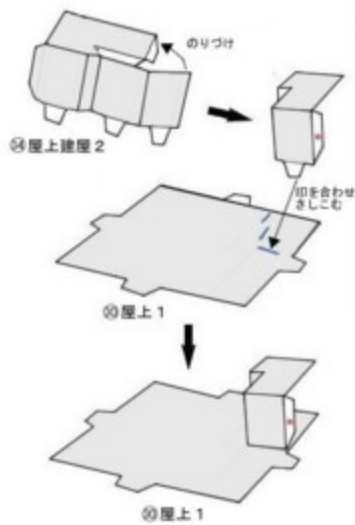
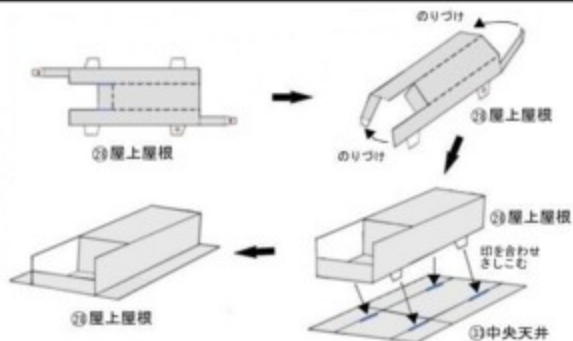
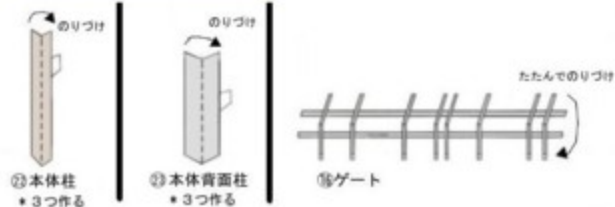


㉜ 屋上建屋 2

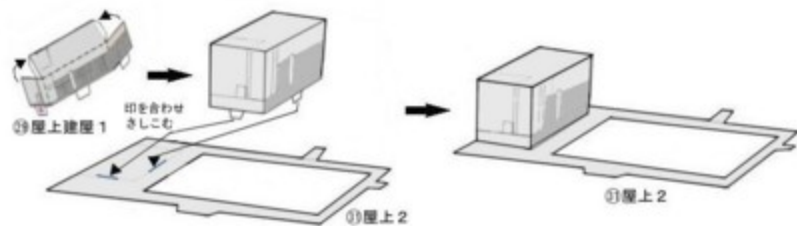
吹田市立博物館の組み立て方

1. 部品を作る

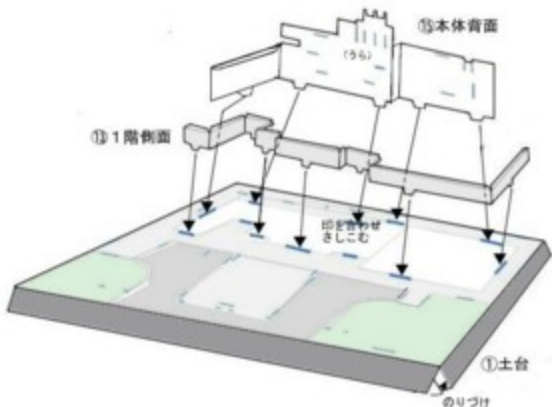
*各部品に切りこみを入れてから切りぬく。



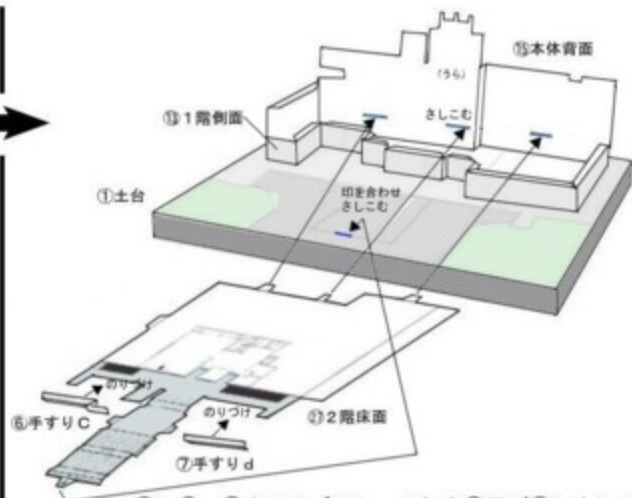
<組み立て完成図>



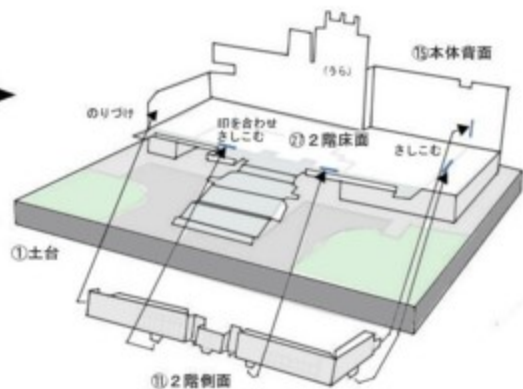
2. 部品を組み立てる



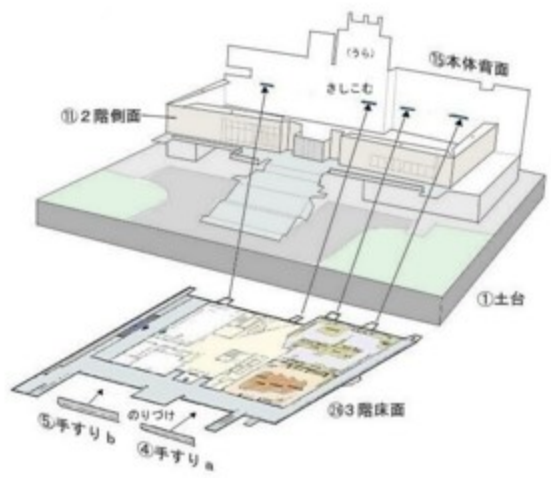
①に③をさしこみ、⑮をさしこむ。



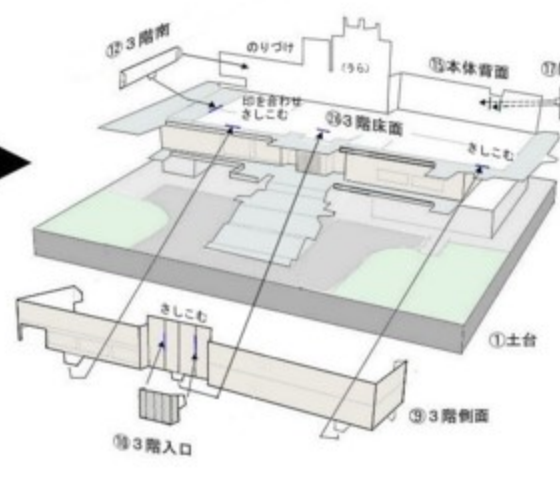
②に⑥、⑦をのりづけし、これを⑮及び①にさしこみ、⑬にのりづけする。



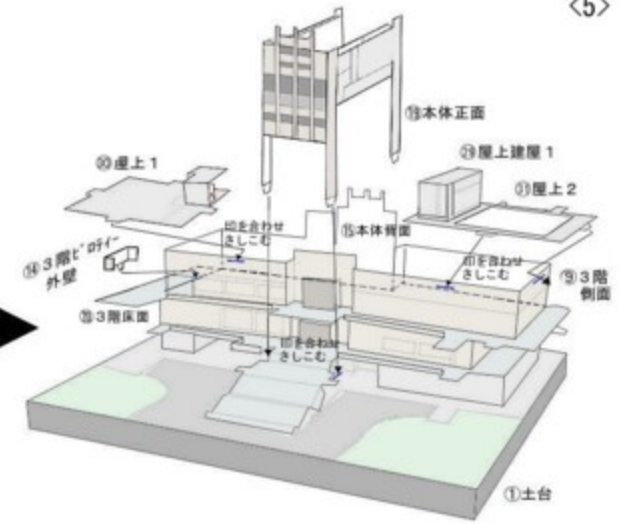
①を②にさしこみ、⑮にさしこみ、のりづけする。



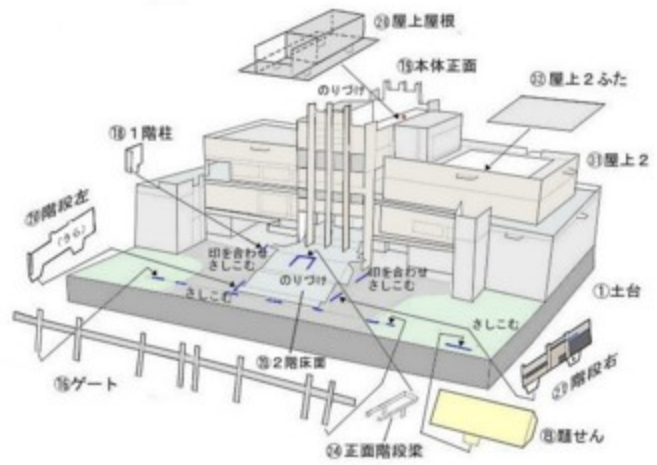
②に④と⑤をのりづけし、これを⑦にさしこみ、⑧にのりづけする。



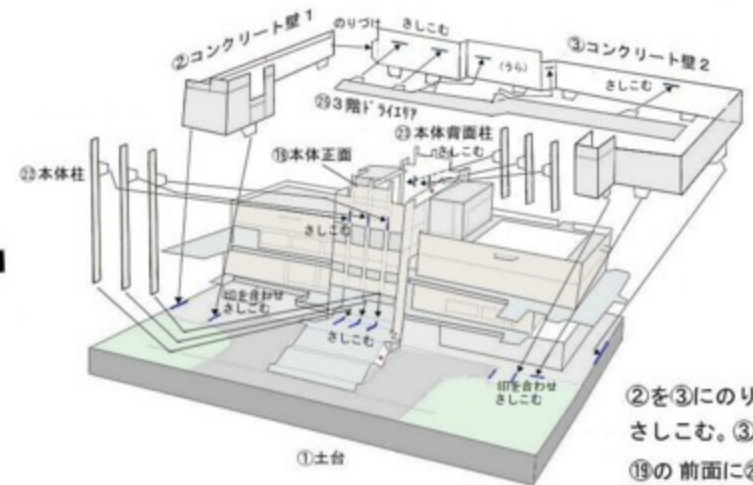
⑩を⑨にさしこむ。⑨を②にさしこみ、⑧にのりづけする。
⑫を②にさしこむ。⑬を⑧にさしこむ。



①に⑱をさしこむ。⑨及び⑮に⑳と㉑をさしこむ。
㉒に⑭をさしこむ。



㉒と㉓を①にそれぞれさしこみ、のりづけする。⑧⑬⑮を①にさしこむ。㉔を㉕にのりづけする。㉖を⑱の上部にのりづけする。㉗を㉘にのせ、完成。



㉙を㉚にのりづけする。㉛に㉜をさしこむ。㉛を①にさしこむ。
⑱の前面に㉝(3つ)をさしこむ。
⑱の背面に㉞(3つ)をさしこむ。