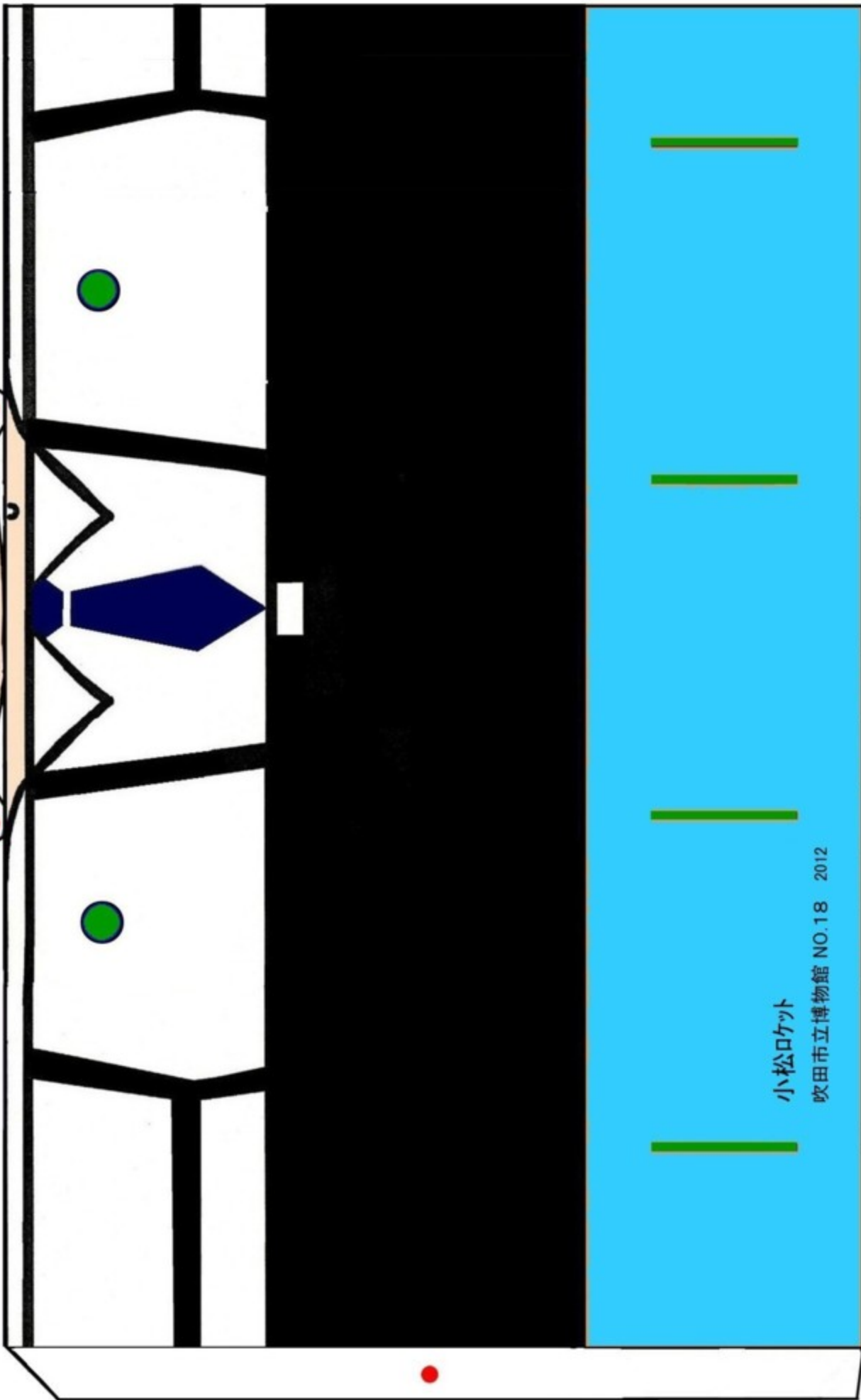


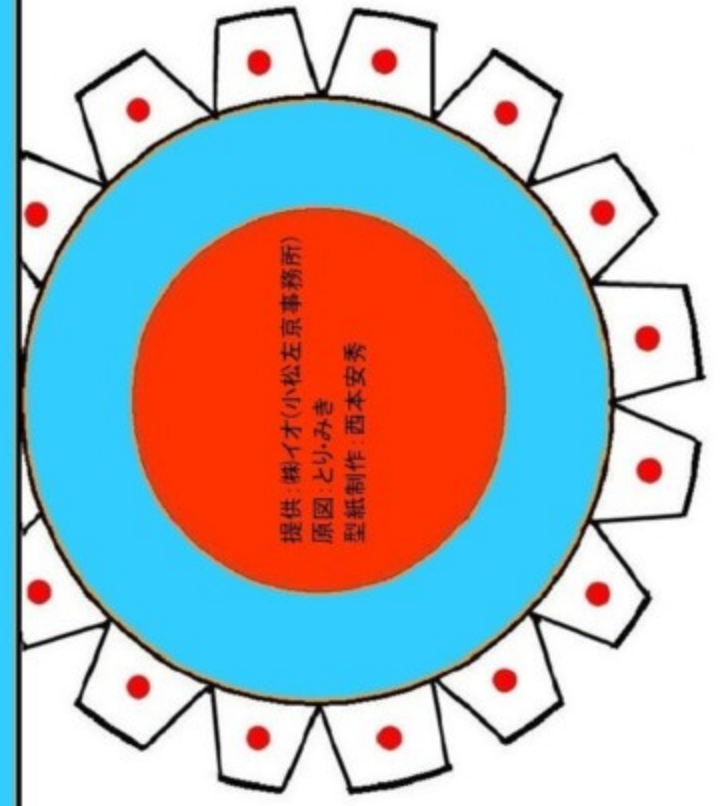
①本体



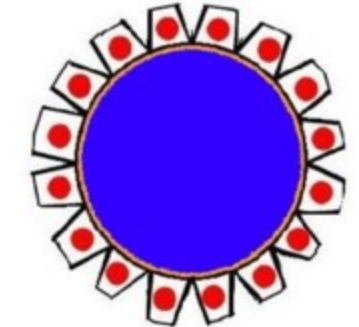
小松ロケット  
吹田市立博物館 NO.18 2012



<完成写真>



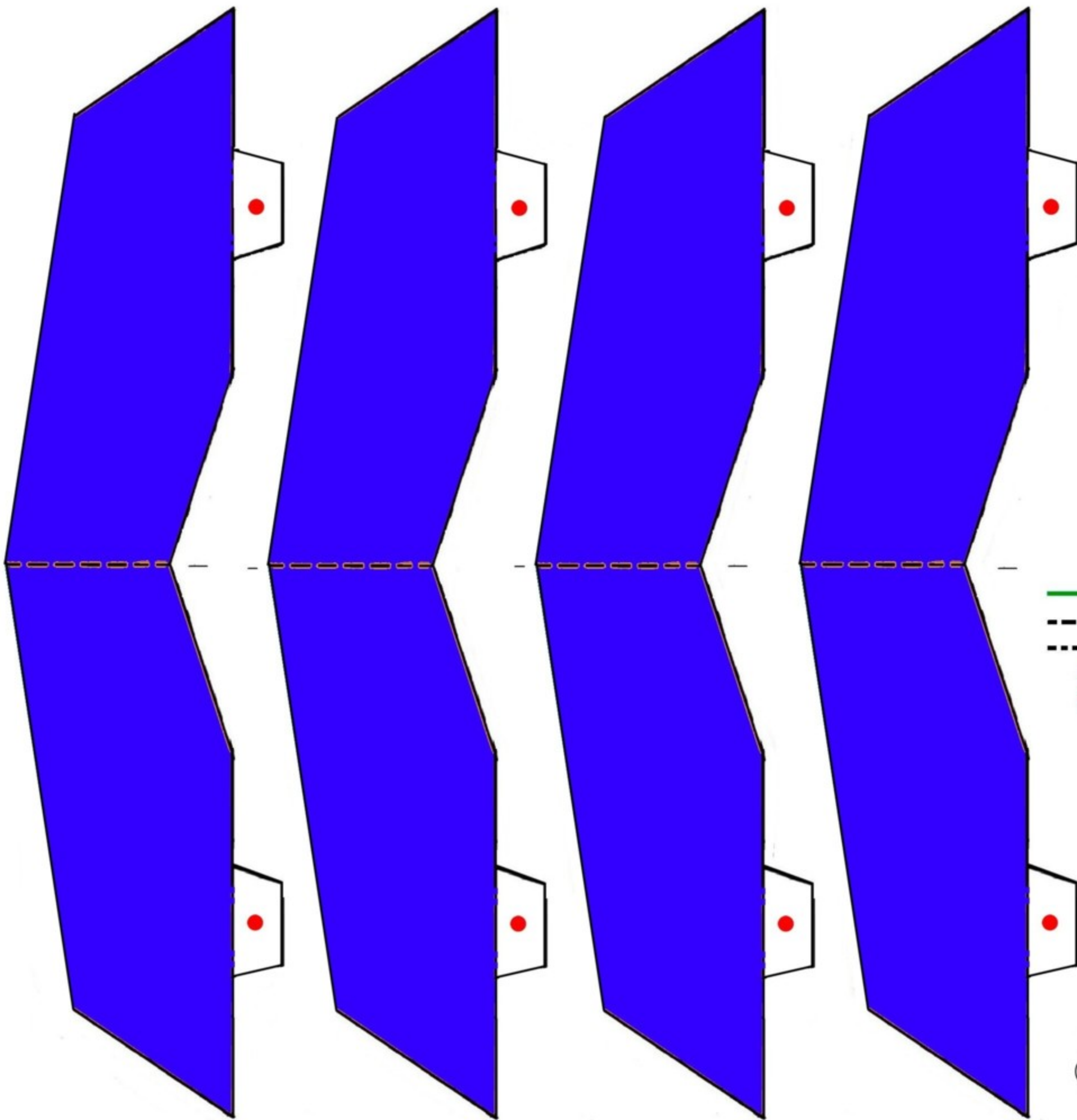
提供: 株式会社(小松左京事務所)  
原図: とりみき  
型紙制作: 西本安秀



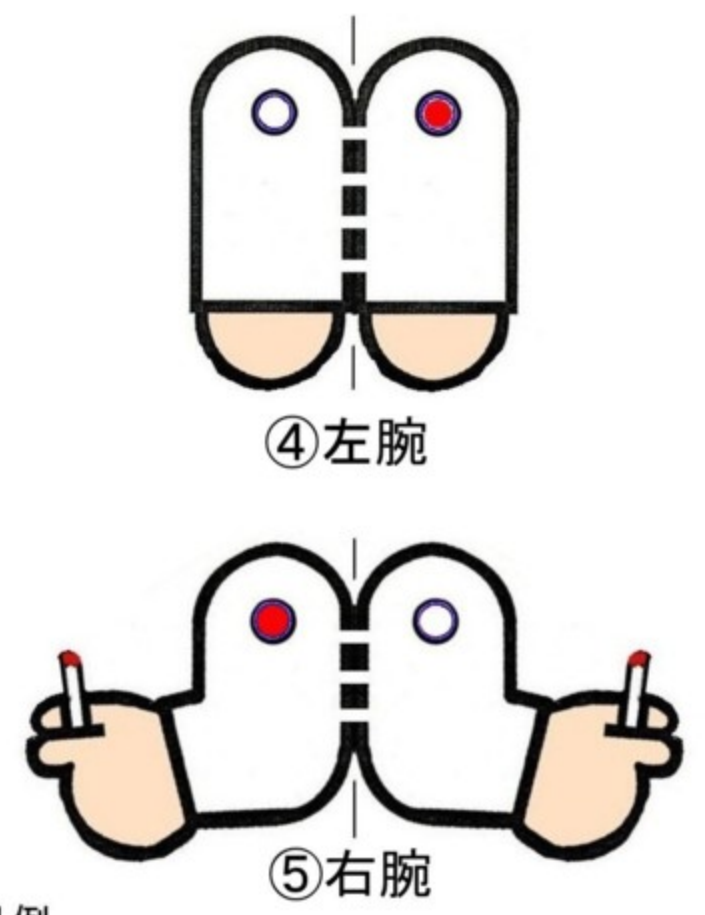
②頭部蓋

### 凡例

- 切りこみ
- - - 山折り
- · - · 谷折り
- のりづけ
- うらのりづけ



③翼

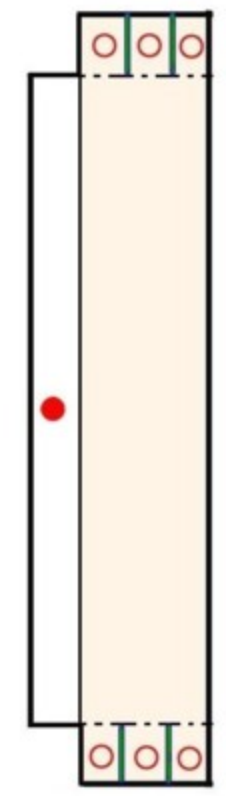


④左腕

⑤右腕

凡例

- 切りこみ
- - - 山折り
- · - 谷折り
- のりづけ
- うらのりづけ

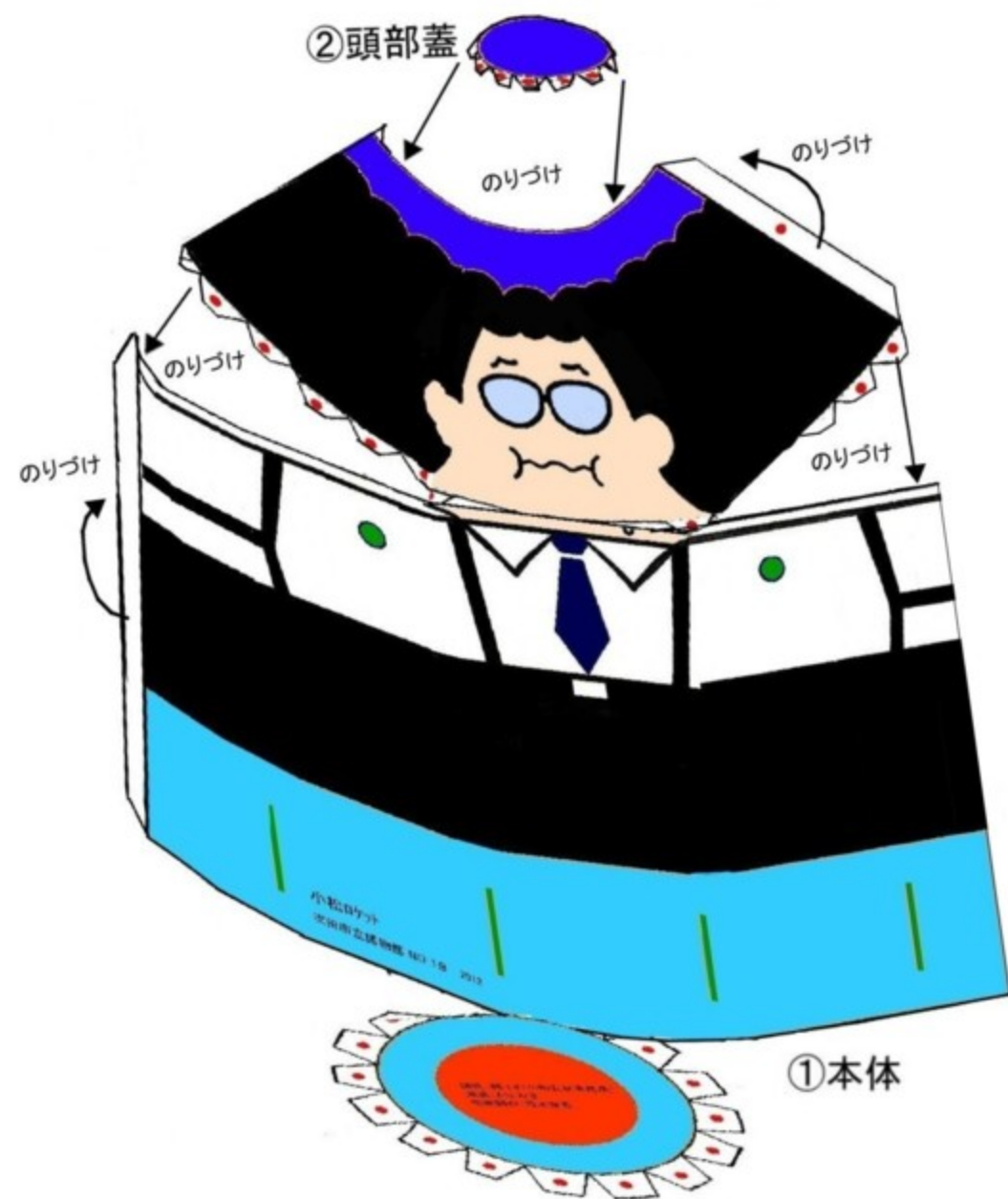


⑥横軸

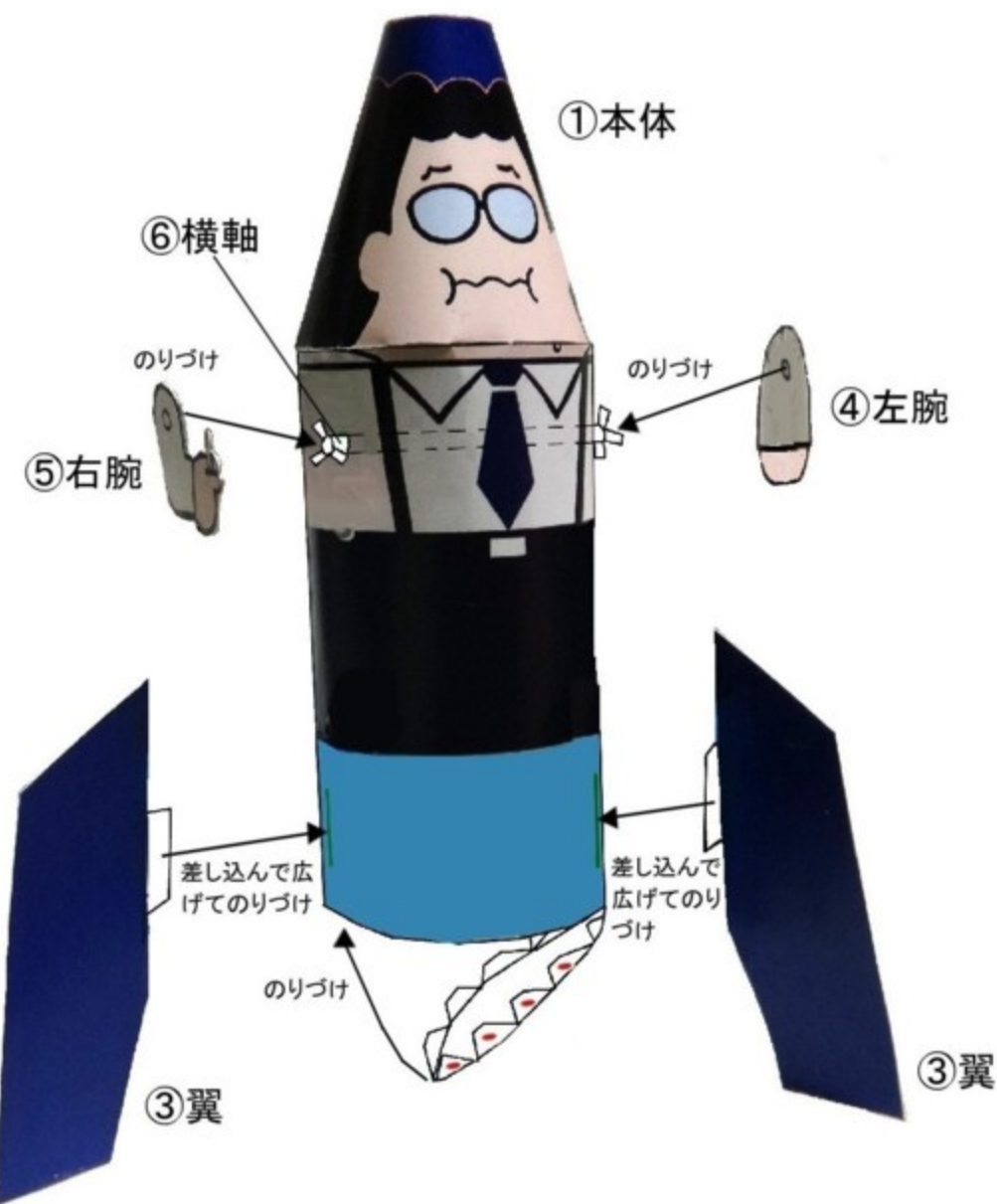
\*各部品に切りこみを入れてから切りぬく。



③翼(4個)、④左腕、⑤右腕をたたんでのりづけする。⑥横軸をまるめ、のりづけする。



①本体の頭部部分をまるめ、のりづけし、②頭部蓋をのりづけする。  
①本体胴部をのりづけし、頭部とのりづけする。



⑥横軸を①本体胴部の穴に差し込んで両端切れ目を広げておく。  
⑥横軸の両端に④左腕、⑤右腕をのりづけする。  
①本体に③翼(4個)を差し込んで広げてのりづけする。  
①本体下部の蓋をのりづけし、完成。