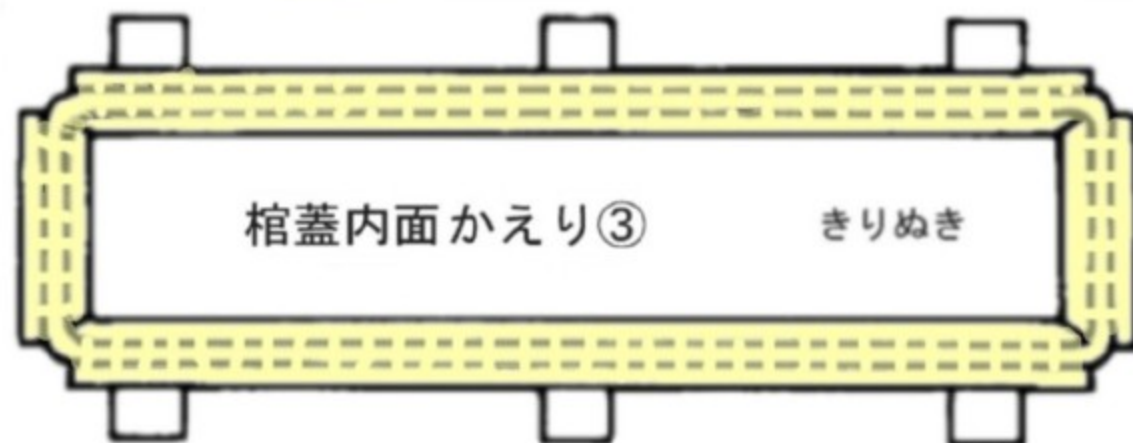
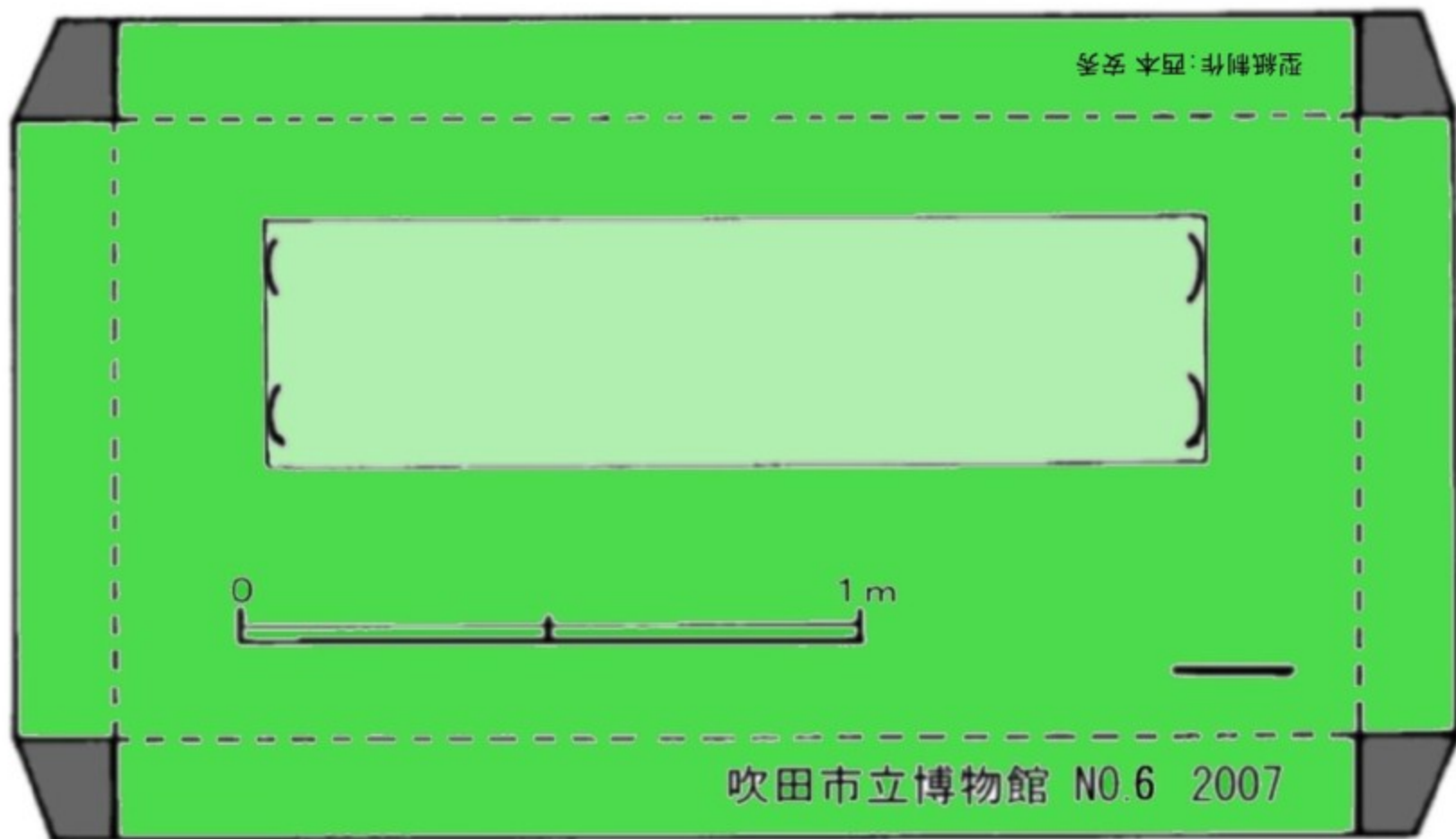


陶棺 ペーパークラフト

吹田市立博物館 NO.6 2007



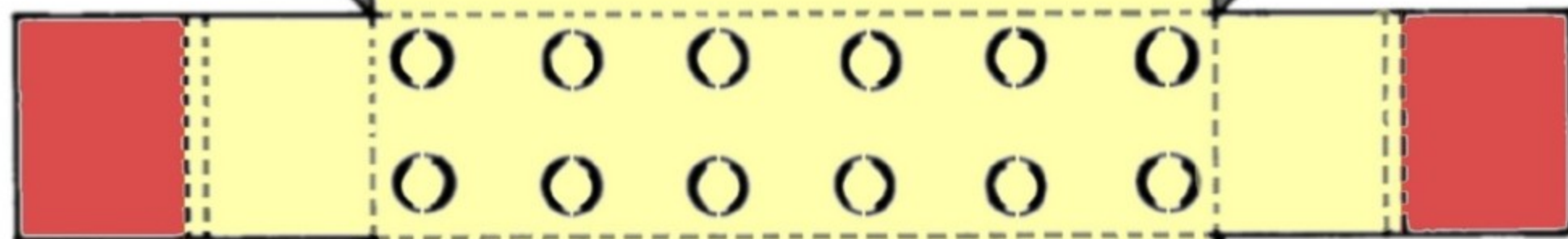
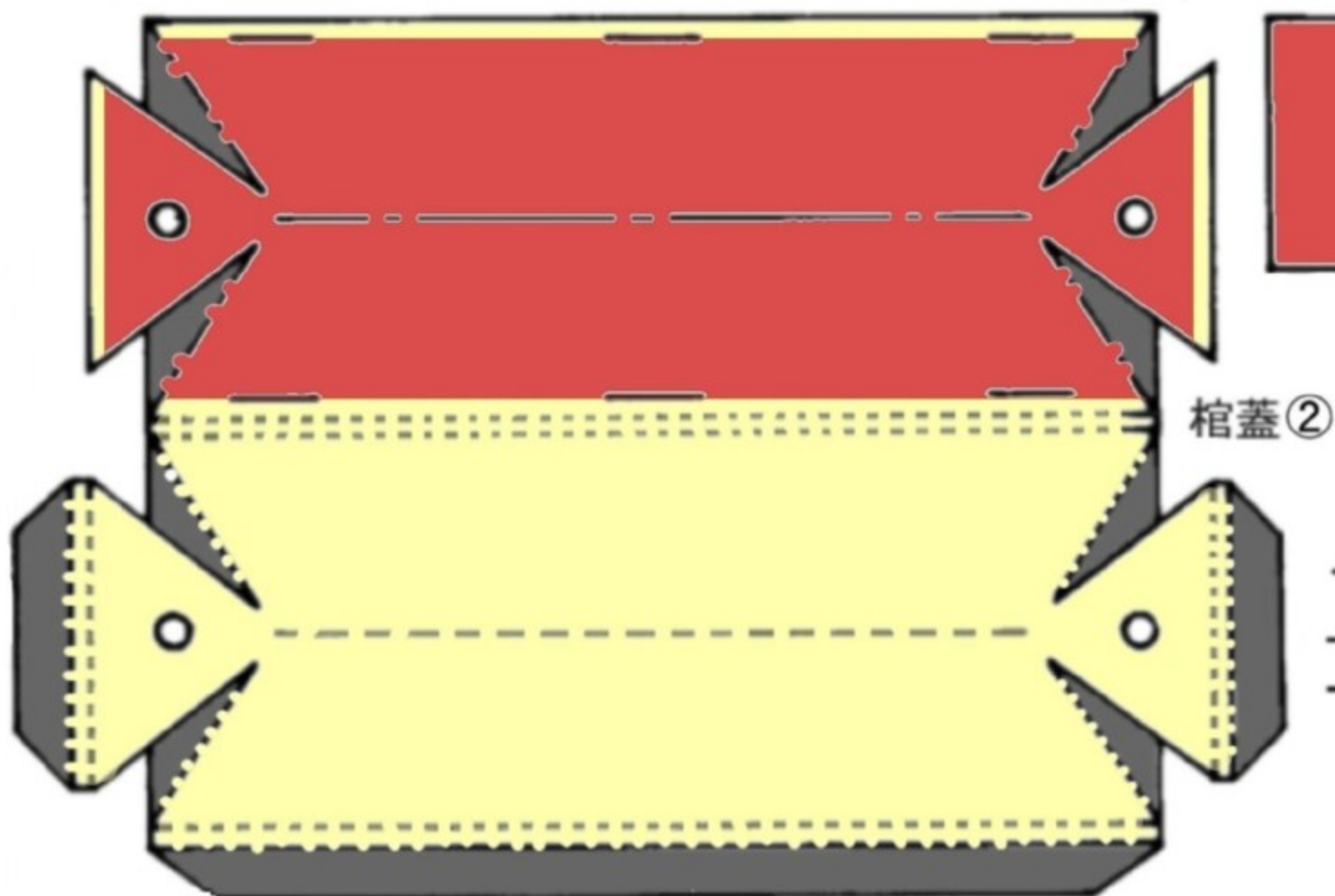
<完成写真>



土台①



脚⑤

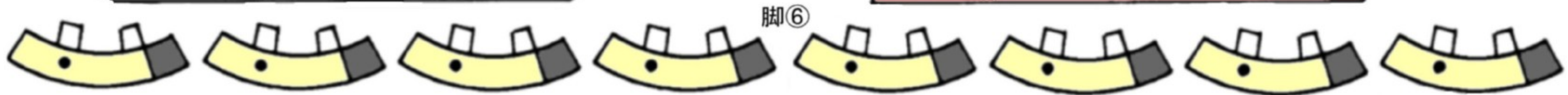


棺身④

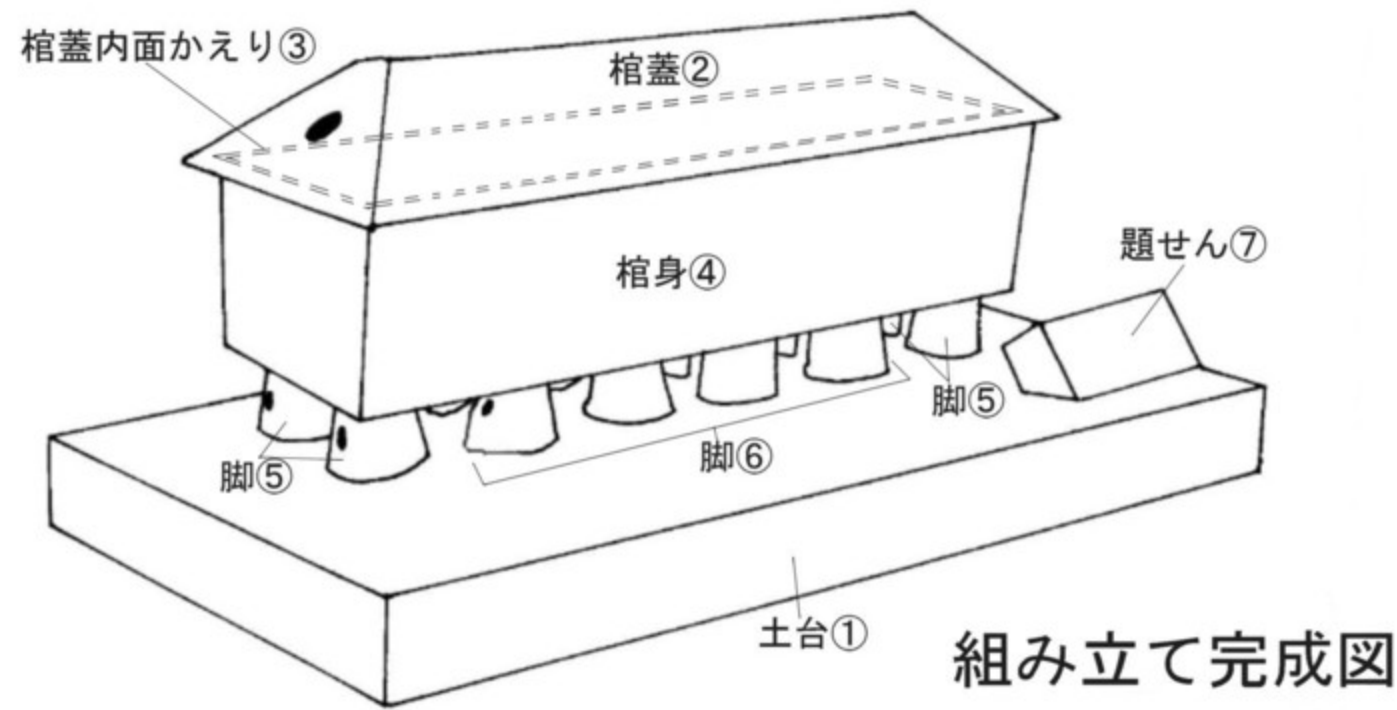
- (太線) 切りこみ
- 山折り
- 谷折り
- のりづけ



題せん⑦

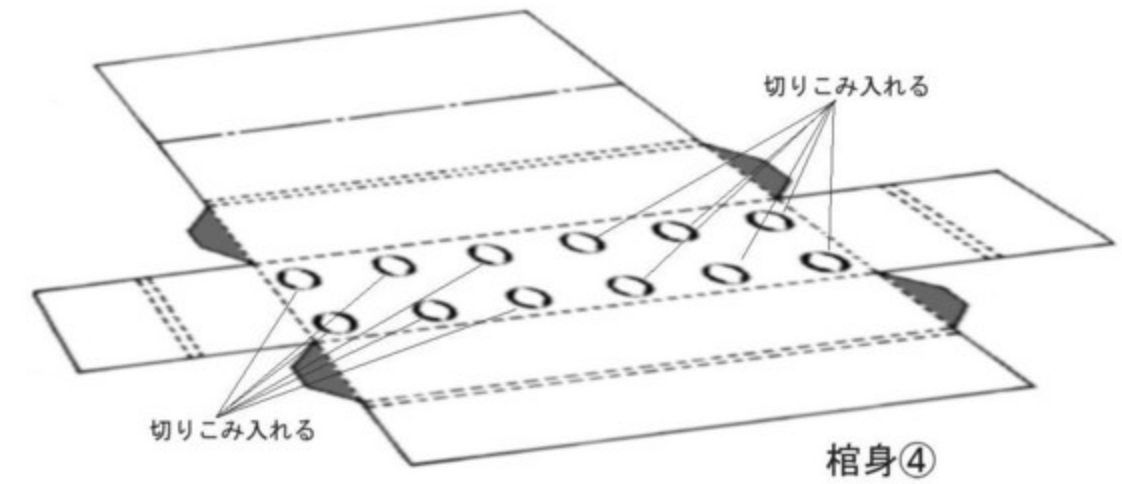


脚⑥



2 棺身を組み立てて完成

棺身④の外底面に切りこみを入れる。



脚⑤を4個、脚⑥を8個作る。



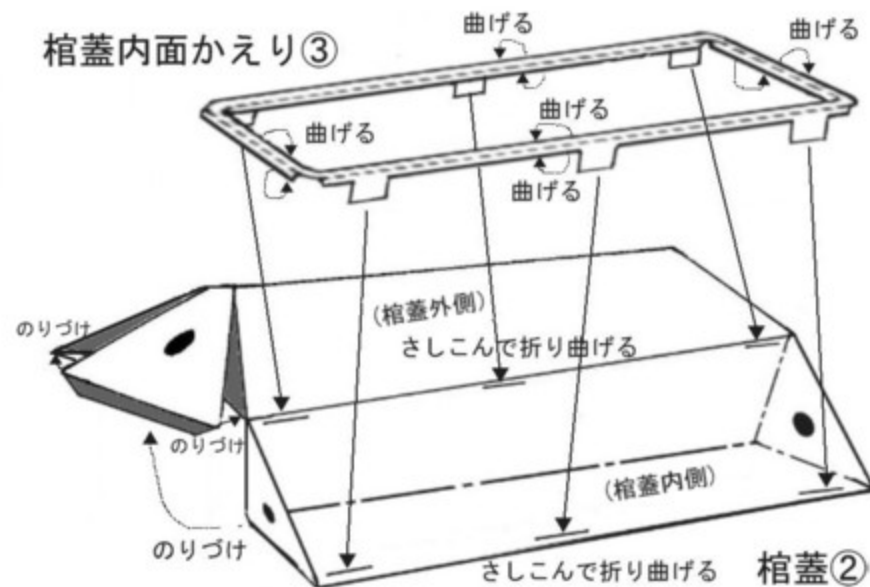
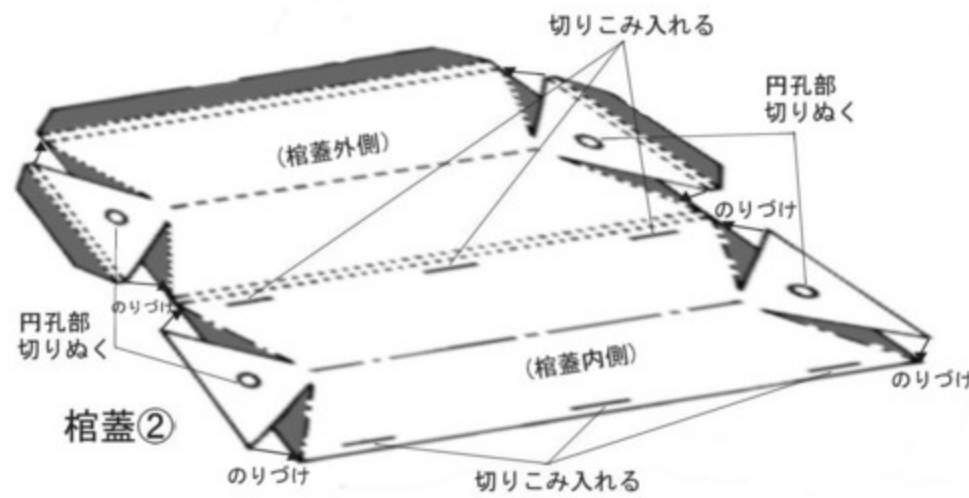
1 棺蓋を組み立てる

棺蓋②円孔部を切りぬく。
棺蓋②内側に切りこみを入れ、
谷折し、のりづけする。

棺蓋内面かえり③四辺をそれぞれ
短く曲げる。

次に棺蓋②にさしこんで折り曲げ、
のりづけする。

棺蓋②の外側と内面をのりづけする。



棺身④外底面四隅に脚⑤4個
をさしこみ、のりづけする。
続けて、脚⑥8個をさしこみ、
のりづけする。

棺身④を組み立て、のり
づけする。

脚⑤と題せん⑦を土台
①にさしこみ、完成。

