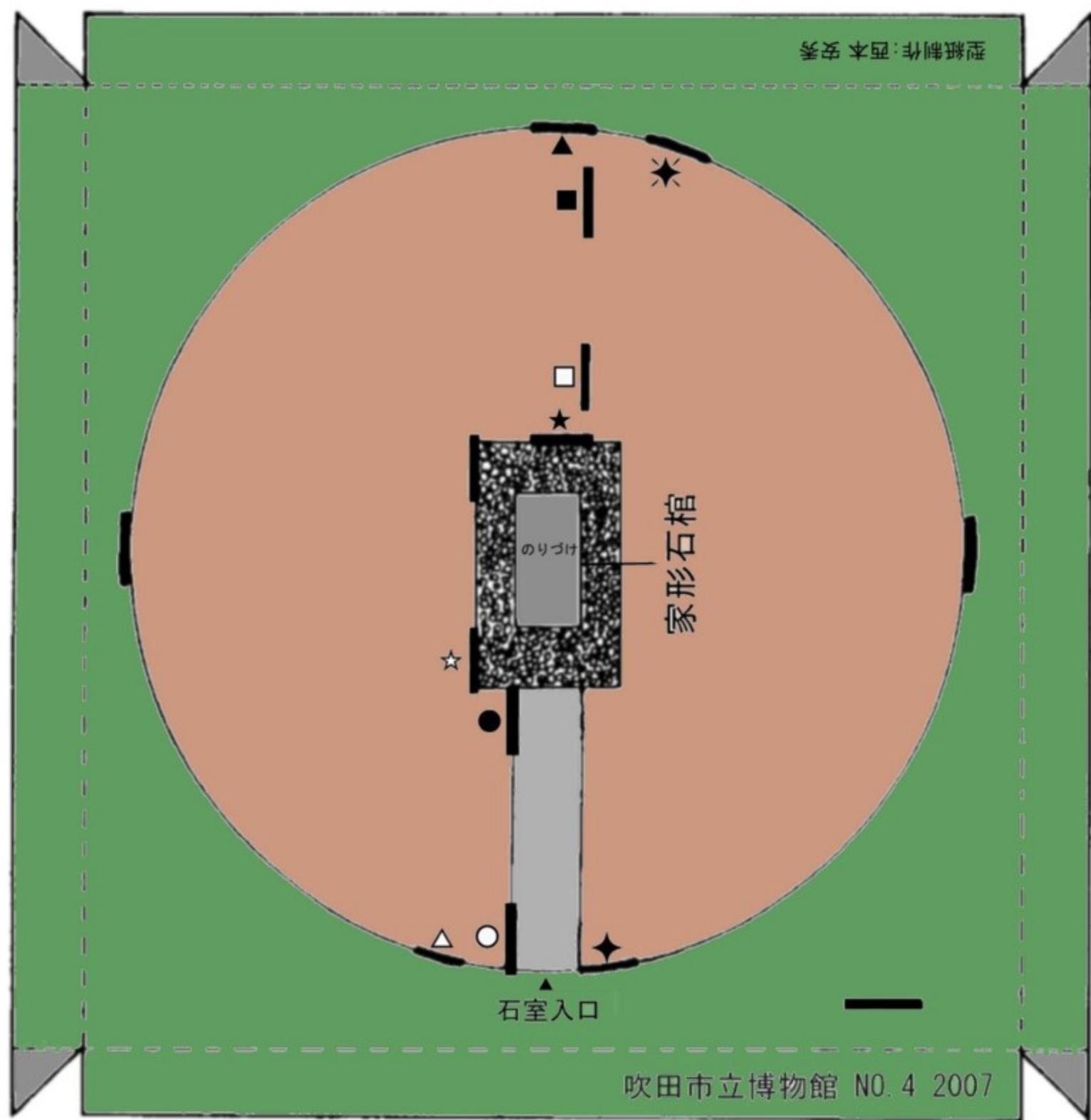


横穴式石室 ペーパークラフト

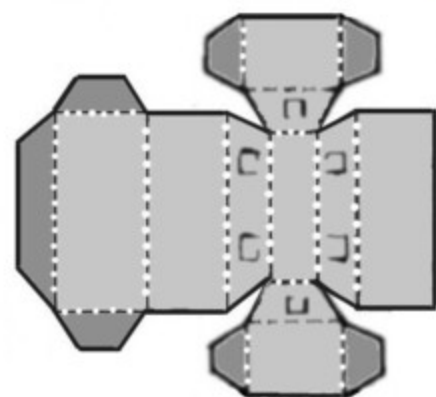
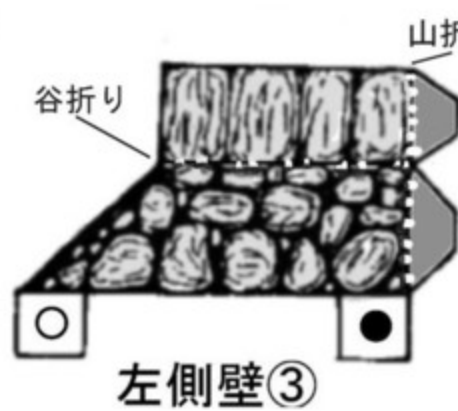
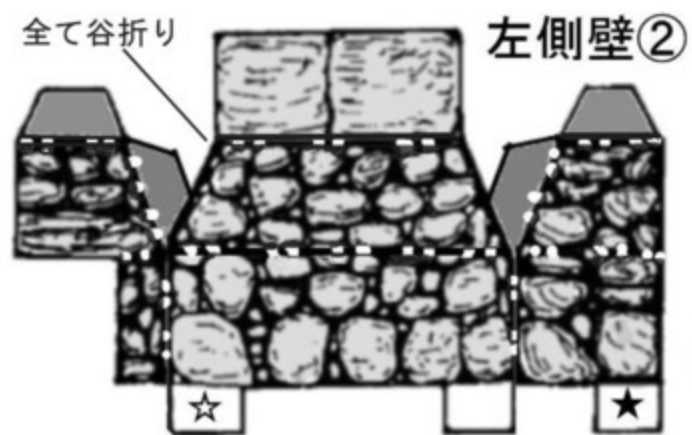
吹田市立博物館 NO.4 2007



<完成写真>

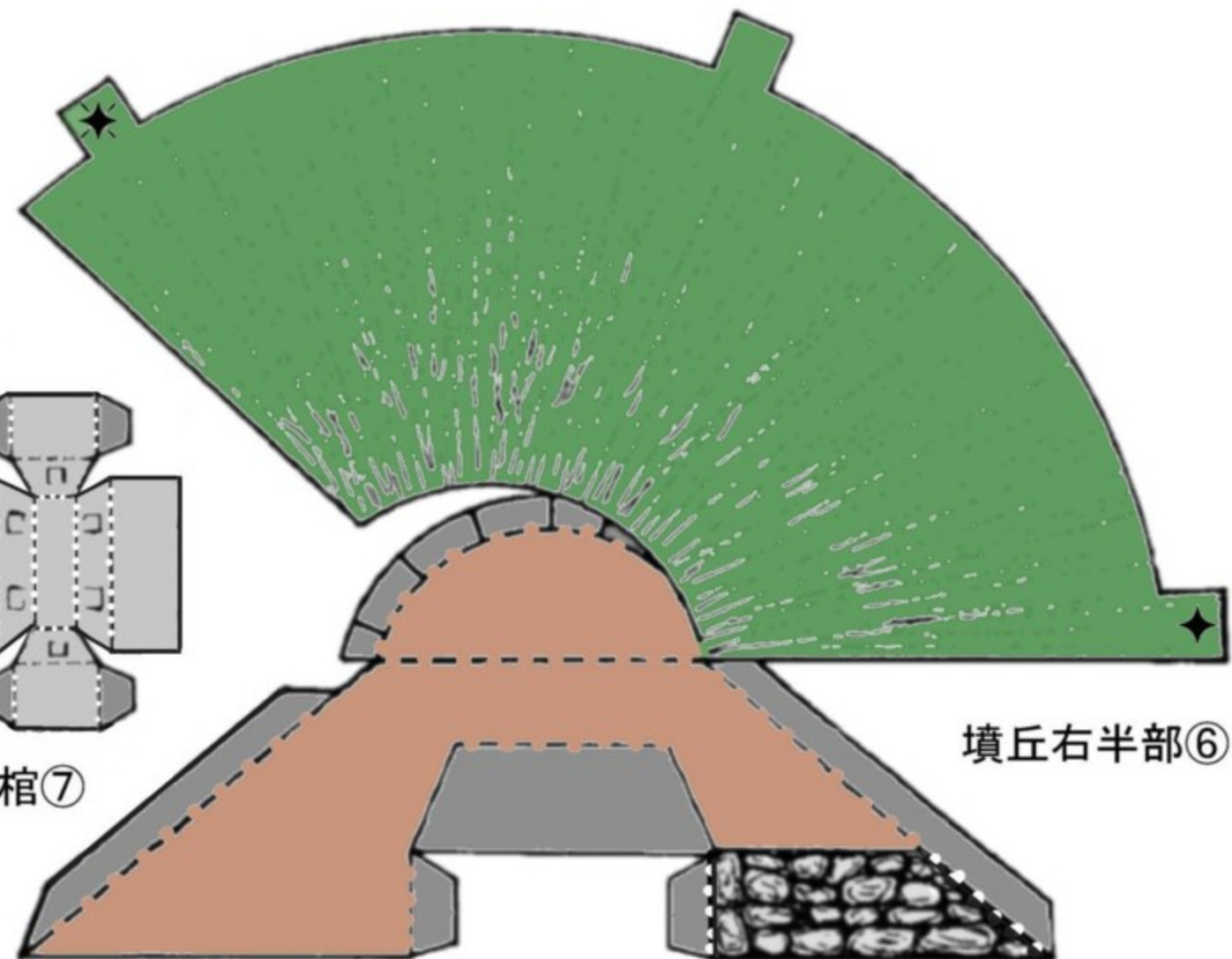
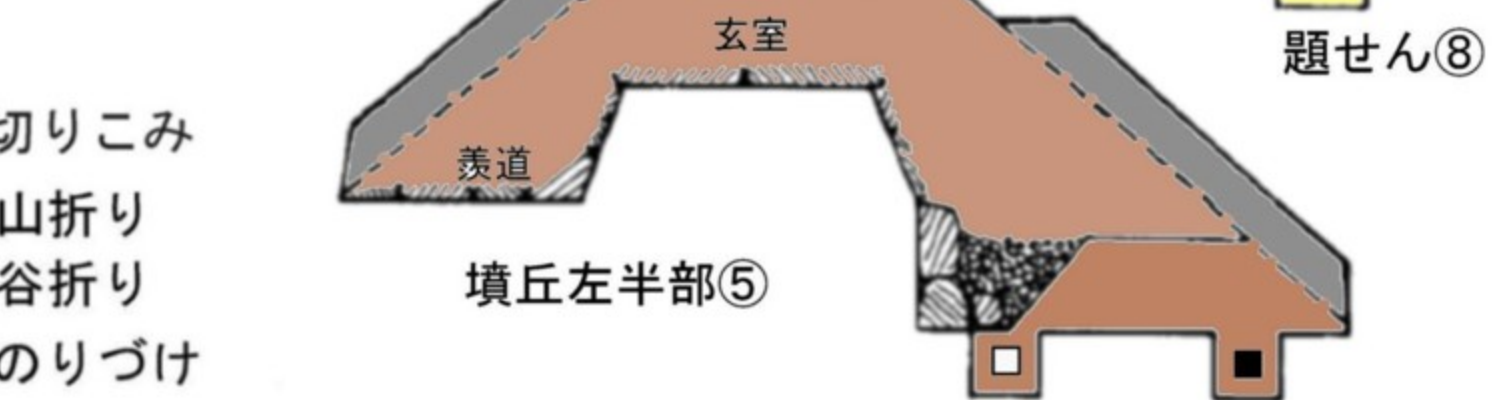


土台①



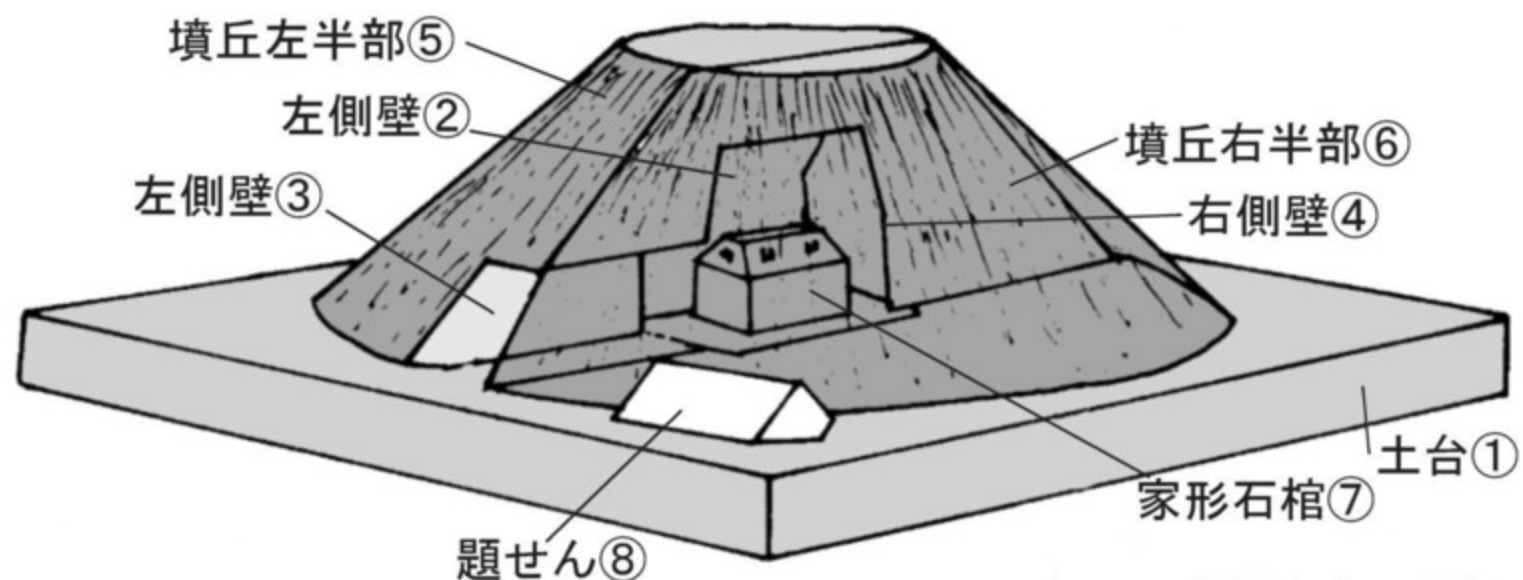
家形石棺⑦

- (太線) 切りこみ
- 山折り
- - - - 谷折り
- のりづけ



横穴式石室の組み立て方

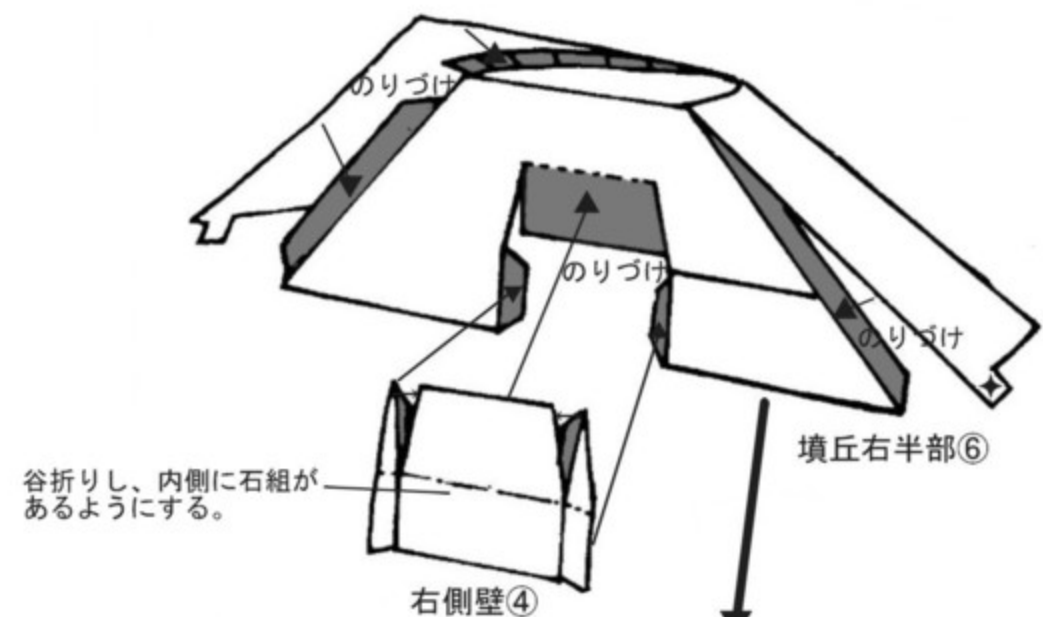
吹田市立博物館 NO. 4 2007



組み立て完成図

2 墳丘右半部を組み立てて完成

墳丘右半部⑥を組み立てて、右側壁④をのりづけする。
家形石棺⑦を組み立てて玄室中央にのりづけする。
墳丘右半部⑥と題せん⑧を土台①にさしこんで完成



1 石室及び墳丘左半部を組み立てる

まず、土台①に切りこみを入れ、組み立てる。
次に左側壁②を組み立て、左側壁③とのりづけした後に土台①にさしこむ。
次に墳丘左半部⑤を組み立てて土台①にさしこむ。

