

令和6年（2024年）3月27日

「新しい教育支援教室」 説明会

吹田市立教育センター
教育未来創生室



すいたん

本日の流れ

1. 人員体制
2. 根底にある考え方
3. 教育支援教室の空間
4. 過ごし方・1日の流れ
5. 登室の考え方
6. 入室の流れ
7. 質疑応答



人員体制について

	令和5年度まで 「光の森」「学びの森」を合わせて	令和6年度から
支援員 (教員免許を有する者)	2名	2名
指導員 (教員免許を有する者)	1名	4名 ※1日あたり4名になるよう 複数の指導員がシフトを組みます
相談員 (臨床心理士または 公認心理師)	3名	3名 ※1日あたり3名となるよう 複数の相談員がシフトを組みます



※上記以外に、全体を統括する担当指導主事、研究員、フレンド（ボランティア）がいます。



根底にある考え方

教育支援教室における全ての取組・空間の設え



Vision

多様性が感じられる空間～インクルーシブ教育最先端～

Concept

誰一人
取り残さない

孤立・孤独を
感じない

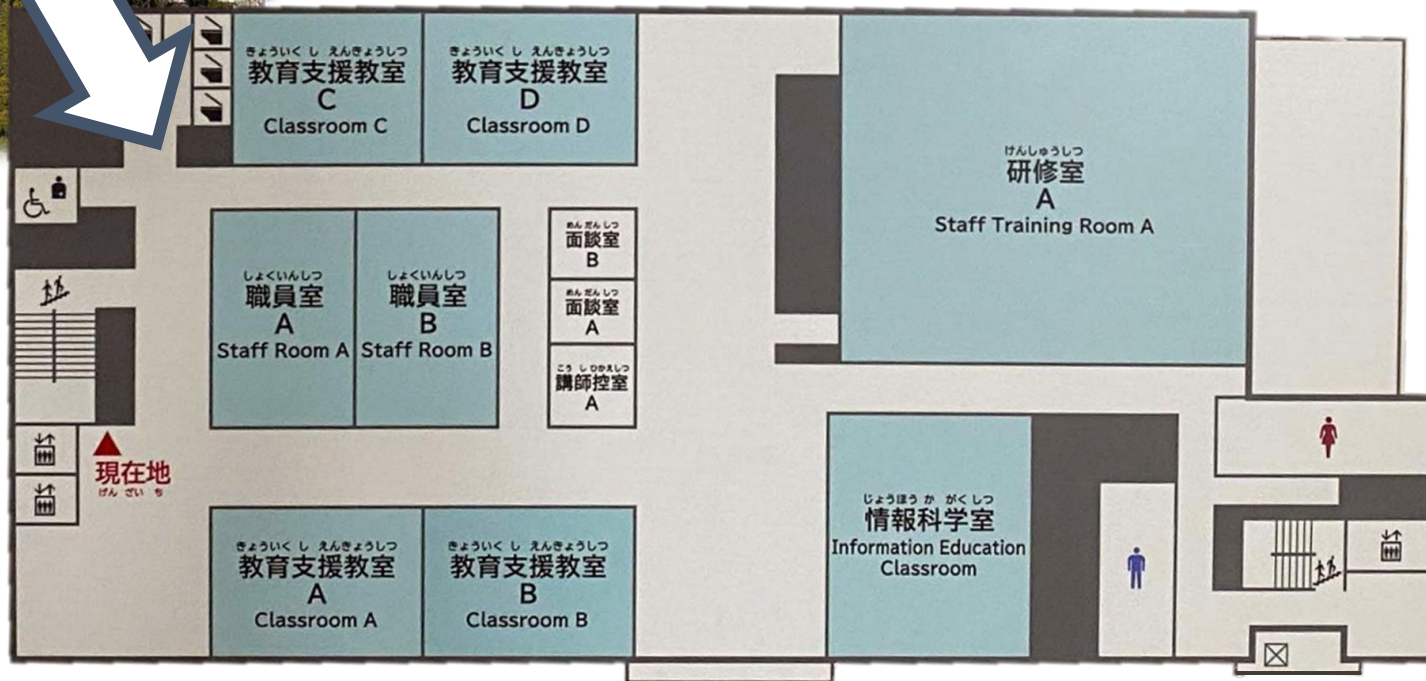
自分らしさを
発揮できる

一人ひとりの児童・生徒は可能性に満ちている



教育支援教室の空間

8階 「新しい教育支援教室」



過ごし方・1日の流れ

デイケンの実施



登 室



マイプランの作成



活動開始



退 室

登室・退室の時間は決まっているの？

教育支援教室の開室時間は
午前9時45分～午後4時
※スタッフの研修等により時間が
変更となる日もあります。

この間であれば
いつでも登室・退室が可能です



過ごし方・1日の流れ

デイケンの実施



登室



マイプランの作成



活動開始



退室

「マイプラン」って何？


「マイプラン」は、登室した日を

- ◆何をして
- ◆どこで過ごすのか


“自分で決める計画” のことです



マイプラン


1. 帰る時間が決まっている人は時間を入力してください。 

回答を入力してください

2. 選択①（10：30～11:30）は何をしますか？（複数回答可） 

体験活動（パドミントン）

それ以外

3. それ以外を選んだ人は、何をするかを選んでね。 

自分で学習する

本を読む

誰かと過ごす

その他

帰る時間を自分で決めます。

それぞれの時間の過ごしかたを決めます。

9:45	開室
10:30	選択①
11:30	選択②
12:30	昼食
13:30	哲学対話 メタバース
14:30	選択③
15:30	ふりかえり
16:00	閉室



選択するために～体験活動～

週予定表（例）

	月	火	水	木	金
	1	2	3	4	5
10:30	卓球	プログラミング	料理教室	歴史	園芸
11:30	工作	TRIPLE-CHANGE	料理教室	英会話	理科教室
12:30	昼食	昼食	昼食	昼食	昼食
13:30	哲学対話 メタバーズ	哲学対話 メタバーズ	哲学対話 メタバーズ	哲学対話 メタバーズ	哲学対話 メタバーズ
14:30	園芸	理科（実験）	バドミントン	卓球	音楽
15:30	ふりかえり	ふりかえり	ふりかえり	ふりかえり	ふりかえり

その他にも様々な体験活動を企画中！



選択するために～学習について～

①自分で課題を準備する



②オンライン学習ツール
を使用する（現在準備中）

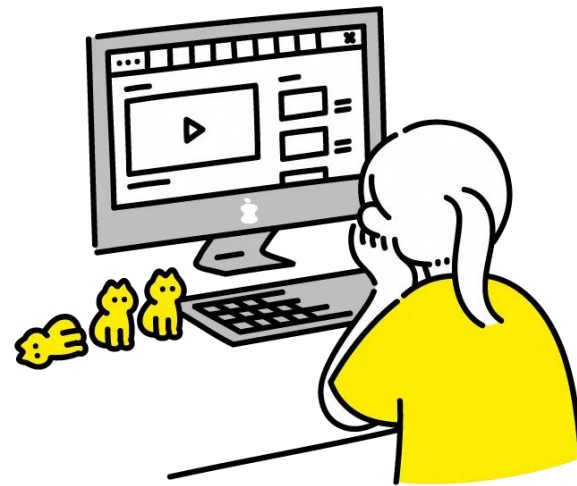


自分に合った方法で進めていきます



メタバース

同じ空間の共有 イベントの実施



- ◆ 1日1時間
- ◆ 家からでも
教育支援教室からでも

2学期ぐらいから使えるように、現在準備中！



登室の考え方

子供、保護者
どちらにもメリットがあります。

週1日からスタート



週1日



3か月を目安に

週2日



※令和5年度から継続して入室する子供たちは、令和5年度の登室状況を踏まえて令和6年度開始時の登室ペースを決めます。



登室の考え方

個室のようなスペースが必要な場合…

相談室等の個室が使えます

※週1回（最大2時間）の枠を予約制で保障



入室の流れ

入室の前提条件は・・・



「身の回りのことが自分でできること」



具体的には…

トイレ、食事、着替え、外出、服薬など



入室の流れ

◎安心して入室できるように、令和6年度から「見学会」を実施します

見学会の案内

学校から見学会の案内を受け取ります。

※新規入室に向けた見学会は5月から実施予定です。

見学会への参加依頼

学校に見学会への参加を依頼します。

見学会の日程連絡

教育センターから学校を通じて見学会の日程の連絡があります。

見学会への参加

見学会に参加します。（保護者と子供）



入室の流れ



体験入室の申し込み

見学会当日の場合は、教育センターに直接申し込みます。後日の場合は、学校に依頼します。



体験入室の開始

教育センターから連絡のあった開始日から体験を始めます。



正式入室の依頼

通室が落ち着き、正式入室を希望する場合は、教育センターに依頼します。



正式入室の決定

本人、保護者に詳しくお話を聞き、支援をするためのプログラムを作成した上で、正式入室を決定します。



	質問	回答
1	制服を着用しますか。	私服で大丈夫です。
2	定員があると思いますが、定員がいっぱいになるとどうなりますか。	特に定員はありません。まずは週1日からのスタートとする中で対応可能と判断しています。今後希望者が増えていく中で、日数等、調整があるかもしれませんが、定員がいっぱいなのでお断りするという事は考えておりません。
3	最短でどれくらいで正式入室になるのでしょうか。	お子さんの状況や教育支援教室の入室状況によって異なるため、現時点ではお答えすることは難しいです。
4	今現在学びの森・光の森に在室している児童・生徒は何名いますか。	今現在登録されている児童・生徒の人数は80名です。小学生の数は少ないです。
5	費用はかかりますか。	費用はかかりません。（体験活動などでは、材料費などの実費負担はあります）
6	80名ということですが、全員が来た場合、席や机は足りませんか。	登録しているお子さんは80名ほどですが、毎日来られているお子さんは10名ほどです。1日当たり80名来られている状況ではありません。このような状況から、対応が可能であると考えております。
7	メタバースの活用は、不登校の児童・生徒全員が活用できるようになりますか。	メタバースの活用につきましては、今のところ入室している児童・生徒が使用することを考えています。
8	月に1日の参加で、後はメタバースでもいいという認識でいいですか。	お子さんの状況に応じて登室していただければいいと考えています。
9	低学年でも本人の意思があれば入室できますか。	低学年も対象としています。現在も入室しています。
10	週1回程度、登校していますが、依頼しても断られることはありますか。	学校に登校していても入室できないことはありません。お子さんにとって必要であれば入室は可能です。

	質問	回答
11	学校であれば担任の先生がいますが、教育支援教室では継続してみただけの形でしょうか。	スタッフは1日6名、曜日によってかわります。そのため必ずこのスタッフが担当になるという形にはなりません。ただ、スタッフが何曜日に来るのかということがわかっているため、お子さんが自分に合うスタッフを選んで登室することは可能となります。
12	入室した場合はどこに在籍しますか。また、学校の行事に参加できますか。	在籍は学校になります。 お子さんが学校に行きたいと思った時は、学校に行くことができます。
13	体験入室は1日ですか、それとも数日ですか。	見学会は1日ですが、体験入室は1日ではありません。一定期間設けています。正式入室することを1日で判断するということはありません。
14	出席日数が気になります。出席日数としてカウントされますか。	指導要録上の出席日数としてカウントしています。