

質 疑 回 答 書

令和5年7月24日

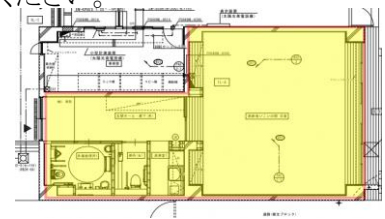
工事名又は業務名

吹田市吹三地区公民館及び吹田市吹三地区高齢者いこいの間建設工事(電気設備工事)

質 疑 事 項 (図面番号: E-07 番 仕様書: 頁 設計図書: 頁)

積算内訳書(落札候補者用)ですが、

公民館、高齢者いこいの間、遊園に 明細が分かれています。
公民館エリアと 高齢者いこいの間エリアについて 区分をご教示ください。
下図の 黄色で色塗りしたエリアだけが
高齢者いこいの間のエリアと理解してよいですか。



回 答

お考えのとおりです。

質 疑 事 項 (図面番号: E-29 番 仕様書: 頁 設計図書: 頁)

計測装置には 電力会社・逆潮流の有無・太陽光の出力合計によっては
太陽光遠隔出力制御対応機能が 必要になる場合があると記載がありますが

本工事の太陽光発電設備は 上記事項に該当するのでしょうか。
ご教示ください。

・計測装置は、電力会社・逆潮流の有無・太陽光の出力合計によっては
太陽光遠隔出力制御対応機能が必要になる場合がある。

回 答

該当しません。

質 疑 回 答 書

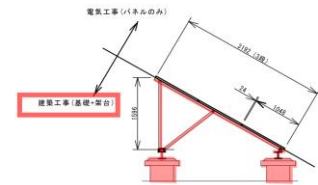
令和5年7月24日

工事名又は業務名

吹田市吹三地区公民館及び吹田市吹三地区高齢者いこいの間建設工事(電気設備工事)

質 疑 事 項 (図面番号: E-31 番 仕様書: 頁 設計図書: 頁)

赤色で色塗りした通り 太陽光パネル用基礎、架台 は 建築工事にて敷設し、
電気工事は 建築工事で敷設された 架台にパネルを取り付けるところからが
工事範囲と理解してよいですか。



回 答

お考えのとおりです。

質 疑 事 項 (図面番号: 番 仕様書: 頁 設計図書: 頁)

特記仕様書には 配線器具のプレートは金属製(新金属、ステンレスを含む)と記載があります。

配線器具は 新金属製 フルカラーで良いですか。

● プレート

※金属製 (新金属、ステンレスを含む。)

○樹脂製

回 答

原則は金属製ですが、ワイド型の配線器具を示す箇所は適合するプレートとします。