

質 疑 回 答 書

令和5年4月26日

工事名又は業務名

吹田市立目俵市民体育館受変電設備改修工事

質 疑 事 項 (図面番号: E-04 番 仕様書: 頁 設計図書: 頁)
トランス、リアクトル、コンデンサの製造年月日を教えてください。
回 答
製造年はトランス(1 φ 30kVA)は1995年、その他は1996年です。 月・日については不明です。
質 疑 事 項 (図面番号: E-03,E-04 番 仕様書: 頁 設計図書: 頁)
(参考)機器製造者一覧に記載されている変圧器の形式ですが 低圧用の型式となっております。 単線結線図に記載されている変圧器は高圧用です。 どちらが正しいでしょうか。
回 答
どちらも正しいです。 なお、更新対象の変圧器はスコット結線のものを除き高圧用です。

質 疑 回 答 書

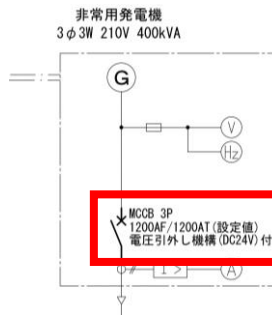
令和5年4月26日

工事名又は業務名

吹田市立目俵市民体育館受変電設備改修工事

質 疑 事 項 (図面番号: E-04 番 仕様書: 頁 設計図書: 頁)

発電機側の更新対象は「MCCB 3P 1200AF/1200AT(設定値) 電圧引外し機構(DC24V)付」でしょうか。発電機メーカーをご教示ください。



回 答

発電機側の更新対象についてはお考えのとおりです。

発電機メーカーは図記のとおりです。

質 疑 事 項 (図面番号: E-05 番 仕様書: 頁 設計図書: 頁)

直流電源装置の更新対象は蓄電池のみでしょうか。

回 答

直流電源装置一式が更新対象です。

質 疑 回 答 書

令和5年4月26日

工事名又は業務名

吹田市立目俵市民体育館受変電設備改修工事

質 疑 事 項 (図面番号: E-09 番 仕様書: 頁 設計図書: 頁)
24時間運転するためには 電灯については 1φ3W 34.6KVA(60KVA相当) x 2台 を 交互運転する必要があります。 動力については 3φ3W 125KVA x 2台 を 交互運転する必要があります。 それぞれの発電機を 切り替えるときに 瞬時停電は可能でしょうか。 ご教示ください。
回 答
可能です。
質 疑 事 項 (図面番号: E-04 番 仕様書: 頁 設計図書: 頁)
既設キュービクルメーカーをご教示ください。 単線結線図には更新対象の機器について記載がありません。 太線、 文言が記載されているモノだけが 既設機器を撤去して新設機器を据え付けると理解してよいですか？ 中央監視設備の既設メーカーをご教示ください。
回 答
既設キュービクルメーカーは図記のとおりです。 更新対象の器具についてはお考えのとおりです。 中央監視設備の既設メーカーはパナソニック株式会社です。

質 疑 回 答 書

令和5年4月26日

工事名又は業務名

吹田市立目俵市民体育館受変電設備改修工事

質 疑 事 項 (図面番号: E-06 番 仕様書: 頁 設計図書: 頁)
高圧ケーブルの更新は 予備配管を利用して先行配線したのちに既設高圧ケーブルを撤去できると考えてよいですか。
回 答
お考えのとおりで良いです。
質 疑 事 項 (図面番号: E-08 番 仕様書: 頁 設計図書: 頁)
照明器具の更新工事が可能な作業曜日、作業開始時刻、作業終了時刻をご教示下さい。 駐車場の車路の照明器具は18台更新となっておりますが、更新対象の照明器具が確認できません。 車路のどの照明器具を更新するのかご教示ください。
回 答
照明器具の更新工事が可能な作業曜日・作業開始時刻・作業終了時刻は、遵守事項のとおりです。 駐車場車路の更新対象器具は、太線で記載の器具です。

質 疑 回 答 書

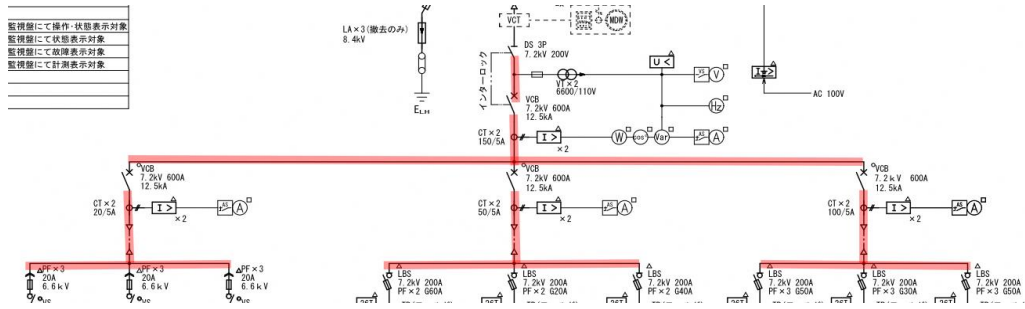
令和5年4月26日

工事名又は業務名

吹田市立目伎市民体育館受変電設備改修工事

質 疑 事 項 (図面番号: E-04 番 仕様書: 頁 設計図書: 頁)

本工事では 赤色にぬった箇所が太線となっていますが、これらの配線は更新対象でしょうか。対象でしたら既存の配線と新設の配線の詳細を教えてください。



回 答

赤字の配線は更新対象です。

これらは既存、新設共KIP電線です。
(電線の断面積については14mm², 22mm², 38mm²で想定しています)

質 疑 事 項 (図面番号: 番 仕様書: 頁 設計図書: 頁)

回 答