

都市計画室

- 用途地域等に関する業務
- 地区計画に関する業務
- 景観まちづくりに関する業務
- 屋外広告物に関する業務
- 生産緑地法に関する業務

資産経営室

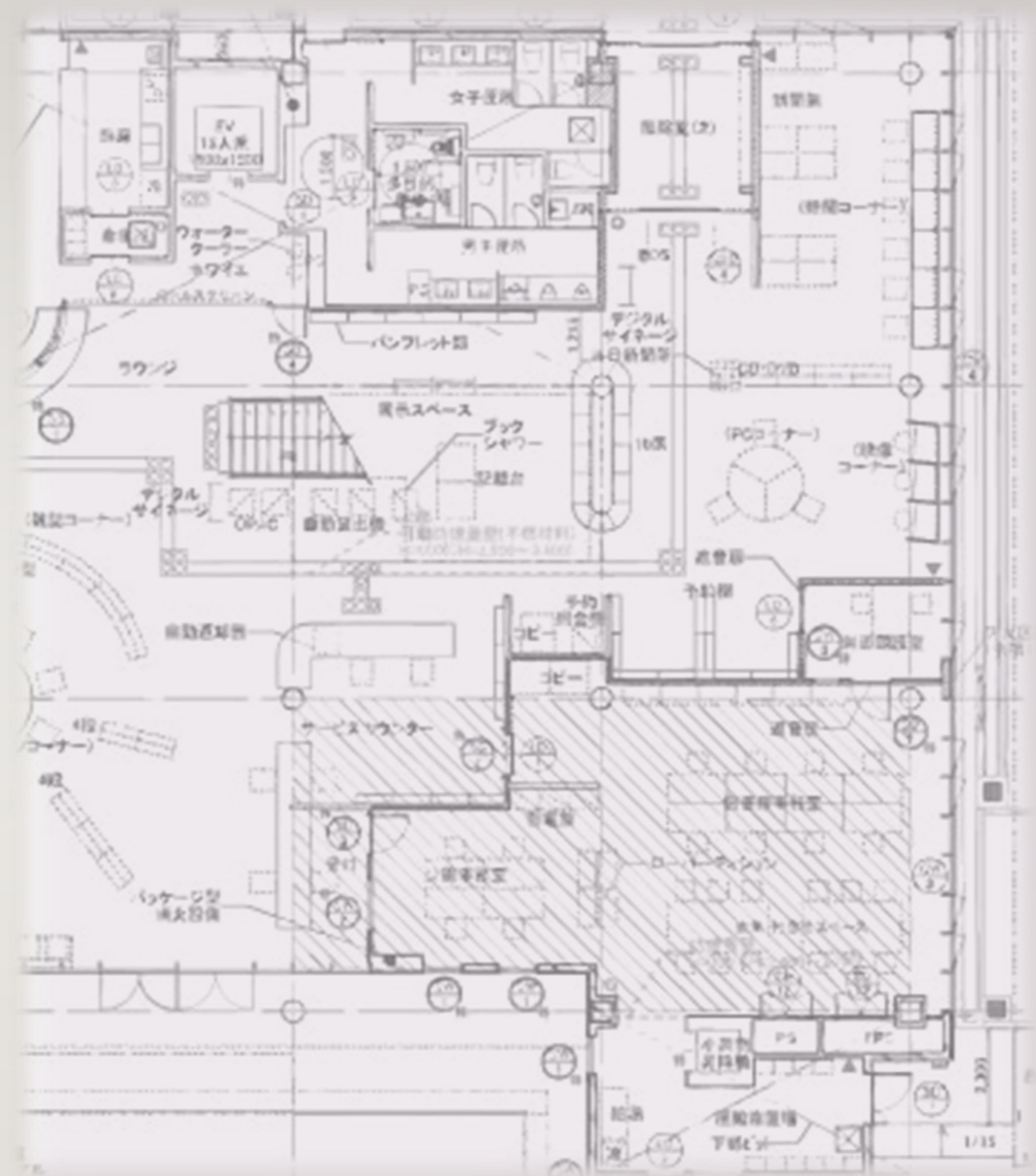
- 公共施設の最適化に関する業務
- 市有建築物の設計・工事に関する業務

開発審査室

- 事前協議に関する業務
- 開発許可に関する業務
- 確認申請に関する業務
- 耐震補助に関する業務

住宅政策室

- 市営住宅の整備に関する業務
- 市営住宅の維持管理に関する業務
- 民間住宅の支援に関する業務





エキスポシティ
OSAKA WHEEL



第4回吹田市景観まちづくり賞受賞
千里グリーンヒルズ竹見台101号棟

「まちをみまもる」

吹田市の面積は約36km²。都市計画室では吹田市全体のまちづくりに関する様々な業務を行っています。吹田市の用途地域、地区計画、風致地区、都市計画道路……。テーマはさまざまです。職員は、地域の方たちや事業者の人たちとたくさん話をしています。どんなまちにしようか、どんな取り組みをしようか。話題は尽きません。



都市計画室

「美しいまちづくり」

吹田市は緑豊かな住宅街や、活気ある商業地、川沿いの遊歩道などのある地域性豊かな美しいまちです。まちを歩けば、ふとした風景に立ち止まることがあります。あたらしい住宅街、歴史的なまちなみ、新しくなったカフェの看板、心が温まる夜景。何気ない日常のワンシーンもなんだかいい感じ。

そんな何気ない景色づくりのために、私たちは専門家も交え、設計について一緒に考えています。



浜屋敷



第4回吹田市景観まちづくり賞受賞
吹田グリーンプレイス





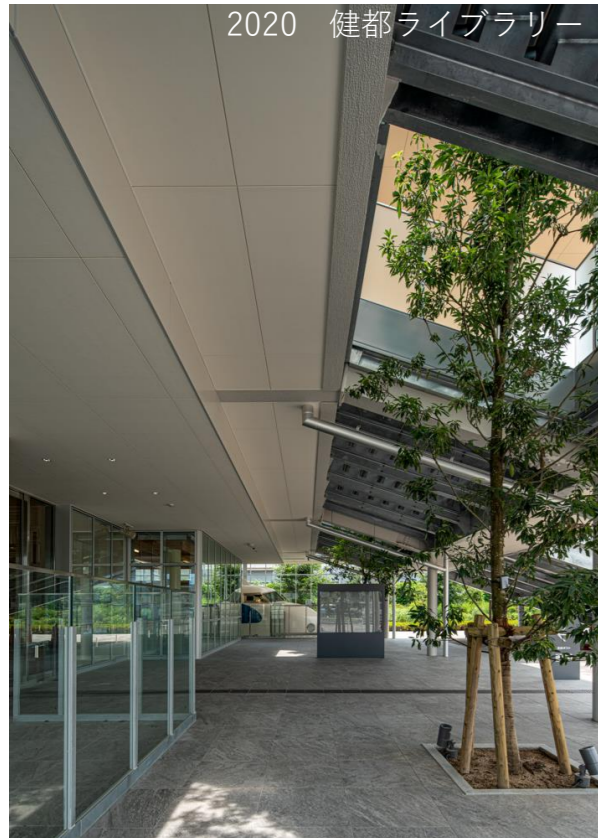
「建物をえがく」

吹田市には数多くの公共建築物があります。これらは吹田市の自慢の作品たちです。民間のマンションや商業施設などは、そのオーナーなどが施主となって設計を行います。公共建築物の施主は私たち吹田市です。では、公共建築物の場合、どのように設計を進めるのでしょうか？

公共建築物は多くの人々が利用します。ですから私たちは、利用する市民の方々の意見に耳を傾けながら建物をえがいていきます。

工事が始まれば、職員は暑い日も寒い日も現場へ行き、施工業者の方たちと相談しながら、工事を進めます。完成を心待ちにしている市民の方々の期待を背負って、充実した日々です。

2020 健都ライブラリー



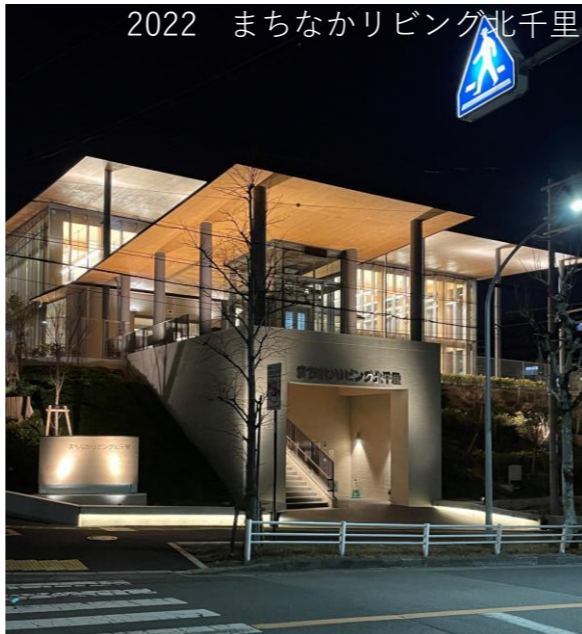
2020 健都ライブラリー



2020 メイシアター



2022 まちなかりビング北千里



「場所をつくる」

小学校跡地につくられた「まちなかりビング北千里」は、児童センター、公民館、図書館の機能を融合した複合施設です。さまざまな世代の人たちがここを気軽に訪れ、集い、ふれあいながら、ともに心を育む場所となるようにという思いが込められた施設です。

施設の一部は木造で、木のぬくもりにあふれた空間となっています。私たちはまちのリビングになるような施設を、地域の人たちと話し合いを重ねながらつくる仕事をしています。

資産経営室

市有建築物の設計・施工



「ひとつひとつ」

吹田市内に建築や開発をしようとする方は、まずは開発審査室を訪れます。ここでは、戸建て住宅の計画から、大規模な開発まで、敷地、道路、地形など、ひとつひとつ丁寧にチェックを行います。

近年吹田には1年間で1000件近く、たくさんの建物が建てられています。職員はあわただしい毎日です。窓口で相談を受けたり、図面を確認したり、現場の検査に行ったり…。毎年少しずつ吹田の地図が変わっていくことを実感できる日々です。



開発審査室

市内建築物の事前協議、確認申請の審査、開発許可



「住まいを考える」

吹田市は、千里ニュータウンの建設や日本万国博覧会などを契機に急速に発展してきた住宅都市。マンション問題や空き家問題など、様々な課題に取り組みながら、よりハイグレードなまちを目指して住まいのあり方を考えます。



「安心・安全な住まいへ」

吹田市には市営住宅が23団地あります。安心・安全な住まいを提供するため、維持管理から計画・整備まで、幅広い業務を行っています。

住宅政策室

民間住宅の支援、市営住宅の計画・整備・維持管理