

吹田市で働こう



技術職

採用案内2024

▶ 都市計画部

都市計画室 | 計画調整室 | 開発審査室 | 住宅政策室 | 資産経営室

▶ 水道部

総務室 | 企画室 | 工務室 | 浄水室

▶ 下水道部

経営室 | 管路保全室 | 水再生室

▶ 土木部

総務交通室 | 道路室 | 公園みどり室 | 地域整備推進室

写真は土木部行政機能を有する
吹田市総合防災センター
Disaster Reduction Centre Suite

都市計画部の仕事

「まち」を、創ろう。



まちづくり

あらゆる視点からのまちづくり

都市計画／市街地整備の計画／景観まちづくり／地域のまちづくり支援／千里ニュータウンのまちづくり など

■ 市街地整備の計画

良好な市街地空間の形成



■ 地域のまちづくり支援

地域特性を生かした住民主体のまちづくり



ワークショップ

■ 景観まちづくり

100年先を見据え美しい景観をまもり つくり はぐくむ



三色彩道

公共施設の建設・管理

公有財産のトータルマネジメント

公共建築物の建設／公有財産（土地・建物）の利活用／公共施設の最適化

■ 公共建築物の建設

市民が集う空間の創造



まちなかりビング北千里
(2022年開館)

健都ライブラリー
(2020年開館)





吹田市

人口382,681人（令和5年12月現在）
面積36.09km²

大阪府の北部に位置し、南は大阪市、西は豊中市、北は箕面市、東は茨木市及び摂津市に接しています。

歴史は古く、市北部の吉志部遺跡からは後期旧石器時代の石器が発掘されています。

昔から、京・大阪・西国を結ぶ交通の要衝として栄えてきました。

市制が始まったのは昭和15年。2020年には市制80周年を迎えました。市内には昭和45年に開催された万国博覧会の跡地である記念公園が広がり、四季折々の自然が楽しめます。

住宅政策

住まいのことならおまかせ！

住生活基本計画の推進／マンション管理の支援／空家等対策の推進／住まいに関する相談／市営住宅の供給 など

住宅都市すいたを守る取組

管理不全マンションの発生予防と助言・指導
管理不適切空家等の所有者に対する
助言・指導・勧告・命令・代執行
セーフティネット住宅の認定・登録
市営住宅の建設・大規模修繕等

市営岸部中南住宅（2022年入居開始）



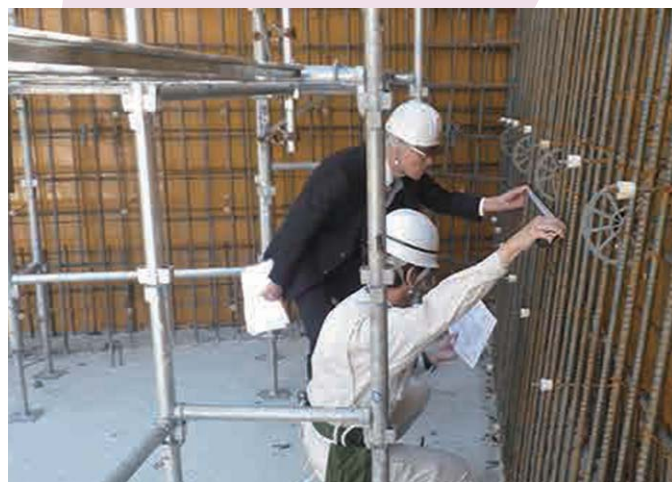
建築・開発指導

建物を建てる時の関所

建築確認に伴う手続／
開発許可・宅地造成や盛土の許可／
建築物等の検査／
建築物の耐震化促進／
違反建築物への指導 など

建築物等の検査

安心・安全に暮らせるまちへ



水道部の仕事



新施設が完成し、通水を開始した片山浄水所

■災害・事故対応

吹田市内だけでなく、全国の災害現場で給水活動をしています。令和5年度は石川県へ派遣しました。



■施設の更新・維持管理・耐震化

老朽化した水道施設の更新や、地震に強い水道管へ入替えなどを計画的に進めています。

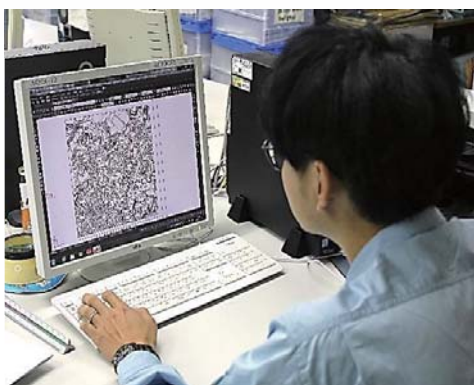


安全な水道水を、送り続ける。



■適正な給水の確保

給水装置に関する相談や、工事の審査・検査をしています。



■設計・積算

水道管の入替え工事などにおける配管図を設計・積算し、計画的に工事をしています。

吹田市水道部ホームページ



吹田市水道部
キャラクター「すいすいくん」

下水道部の仕事

浸水対策

浸水被害からまちを守るため、新たな増強施設を計画し、建設しています。

老朽化対策

吹田市の汚水系普及率は99.9%に達しています。市では約835kmに及ぶ下水道管の維持管理に加え、古くなった管の修繕、下水処理場も含めた計画的な改築を推進しています。



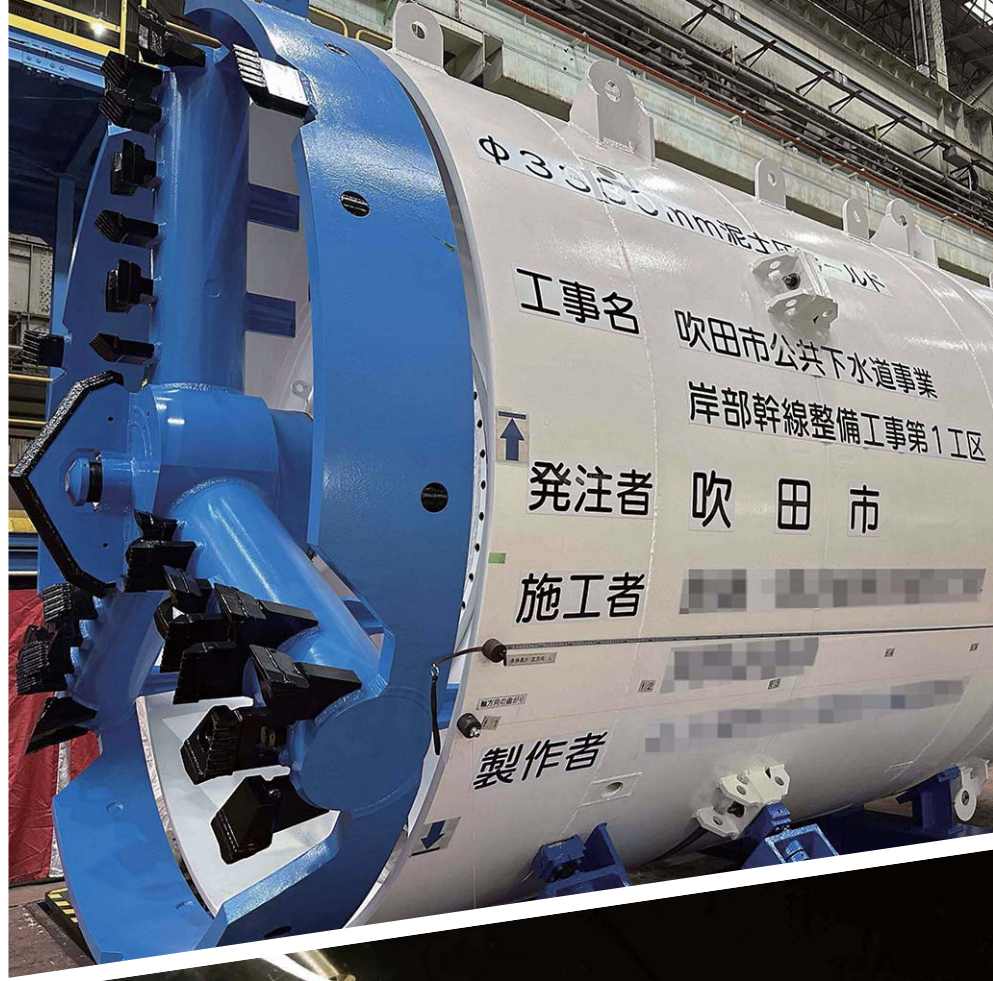
▲適切な設計・積算も重要な仕事

下水道の見せる化

あって当たり前の下水道施設の認知度を高めるため、マンホールカードでの告知や、デザイン蓋、動画の作成、現場見学などを実施しています。



▲工事現場市民開放 DAY で下水道管のセグメントに記念イラストを参加者に描いてもらう企画なども



浸水からまちを守り 快適な暮らしを支える

下水道幹線工事

大阪府が施工する都市計画道路十三高槻線に併せて、地下約10メートルの深さでシールドマシンを使用した下水道管の整備を行っています。

土木部の仕事

土木部には4つの室があり、市民サービスの向上や市民が安心して快適に暮らせる街づくりのために頑張っています。

総務交通室

交通に関する施策の企画・推進、公共交通政策、コミュニティバス、バリアフリー化の推進、自転車の安全利用に関する企画・推進、自転車駐車場管理などを行っています。



▲すいすい BUS コミュニティバス

道路室

市が管理している道路の総延長は約546kmにのぼります。道路に関する施策の企画・推進、道路の新設・補修、道路（街路樹、街路灯を含む）の維持管理、道路の整備を行っています。

令和5年度に完成した事業の一例



新八王子橋改良工事

▲吹田市総合防災センター(DRC Suita)に土木部行政機能が移転(令和6年4月)

公園みどり室

豊かなみどり環境は、吹田市のブランドの一つです。みどりについて、地域特性に応じた創意工夫のもと、「継承する」、「生み出す」、「活かす」、「市民参画・協働」を方針として、公園の整備、管理、緑地の保全や緑化の推進などを行っています。



官民連携による都市公園の魅力向上事業

公園に民間カフェなどを誘致し、魅力向上につなげる再整備を行っています



市民参加型のワークショップを開催し、多様な意見を反映しながら、公園の将来像を描きました

地域整備推進室

都市計画道路などの都市基盤施設の整備や、良好な市街地形成のための土地区画整理事業の施行に関する調査研究、企画、事業計画の策定、関係者との協議調整、設計、工事監理などを行っています。

現在進行中の事業の一例

都市計画道路 千里丘朝日が丘線道路新設事業



現況写真 → 完成予想イメージ

ボトルネックとなっている未整備区間を整備します。

【事業予定期間】2020～2028年度

かみかわ 上の川周辺整備事業

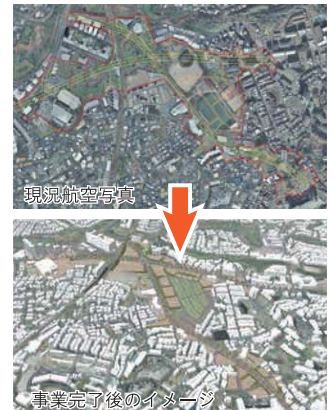


現況写真 → 完成予想イメージ

1級河川を暗渠化して歩道を整備します。

【事業予定期間】2019～2025年度

さいだらし 佐井寺西土地区画整理事業



現況航空写真

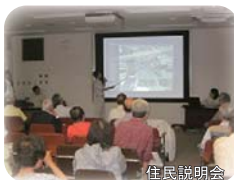
事業完了後のイメージ

2本の都市計画道路を整備するため、大規模な造成を伴う土地区画整理事業により新たな市街地を整備します。

【事業予定期間】2020～2035年度



企画・会議



住民説明会



用地取得



工事監理



CAD等設計

詳しくは、こちらをご覧ください▶





撮影／江坂公園 (PARK CAFE BRANCO)

みんなの想いを形にする仕事。
一緒に公園の未来を
つくりませんか？

官民連携による 都市公園の魅力向上事業

本事業は、市内の主要な都市公園において、民間事業者のノウハウや資金を活用し、公園施設の新設・更新や運営管理を行うことにより、公園の魅力を高める事業です。

千里南公園では設置管理許可制度を活用したカフェの設置、江坂公園ではパークプレイを活用した大型遊具のリニューアルやレストランの設置など、市民サービスの向上を図っており、官民連携の好事例として、さまざまな雑誌にも取り上げられ、全国の自治体が視察に訪れています。

中の島公園や紫金山公園では、市民とのワークショップや社会実験を重ね、市民と協力しながら公園での新たな可能性を検討しているところです。

PROFILE

2021年入庁
土木部公園みどり室3年

吹田市を
【創り／守る】

吹田市総合防災センター

消防機能 令和6年3月8日始動

土木部及び教育センター 令和6年4月1日 OPEN



吹田市 採用情報

<https://www.city.suita.osaka.jp/home/soshiki/div-somu/jinnji/saiyo.html>

撮影/土木部 新執務室