

吹田市イメージキャラクターすいたん図柄一覧(令和5年6月1日更新)

吹田市イメージキャラクターすいたんデザイン使用要領第2条に規定する図柄は、次のとおりとする。  
 使用する場合には、市のイメージキャラクターであることを明示すること。

1 イラスト

(1-1)



(1-2)



(1-3)



(1-4)



(1-5)



(1-6)



(1-7)



(1-8)



(1-9)



(1-10)



(1-11)



※シルエット

(1-12)



(1-13)



(1-14)



(1-15)



(1-16)



(1-17)



(1-18)



(1-19)



(1-20)



(1-21)



(1-22)



(1-23)



(1-24)



(1-25)



(1-26)



(1-27)



## 2 写真

(2-1)



(2-2)



(2-3)



(2-4)



(2-5)



(2-6)



(2-7)



(2-8)



(2-9)



(2-10)



(2-11)



(2-12)



(2-13)



(2-14)



(2-15)



(2-16)



(2-17)



(2-18)



(2-19)



(2-20)



(2-21)



(2-22)



(2-23)



(2-24)



(2-25)



(2-26)



(2-27)



(2-28)



(2-29)



(2-30)



(2-31)



(2-32)



(2-33)



(2-34)



3 LINE スタンプ第一弾

(3-1)



(3-2)



(3-3)



(3-4)



(3-5)



(3-6)



(3-7)



(3-8)



(3-9)



(3-10)



(3-11)



(3-12)



(3-13)



(3-14)



(3-15)



(3-16)



(3-17)



(3-18)



(3-19)



(3-20)



(3-21)



(3-22)



(3-23)



(3-24)



(3-25)



(3-26)



(3-27)



(3-28)



(3-29)



(3-30)



(3-31)



(3-32)



(3-33)



(3-34)



(3-35)



(3-36)



(3-37)



(3-38)



(3-39)



(3-40)



4 LINE スタンプ第二弾 (文字なし)

(4-1)



(4-2)



(4-3)



(4-4)



(4-5)



(4-6)



(4-11)



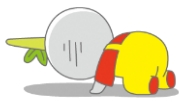
(4-16)



(4-21)



(4-26)



(4-31)



(4-36)



(4-41)



(4-7)



(4-12)



(4-17)



(4-22)



(4-27)



(4-32)



(4-37)



(4-42)



※データサイズが小さいのでご注意ください

(4-8)



(4-13)



(4-18)



(4-23)



(4-28)



(4-33)



(4-38)



(4-43)

(4-9)



(4-14)



(4-19)



(4-24)



(4-29)



(4-34)



(4-39)



(4-44)

(4-10)



(4-15)



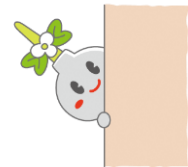
(4-20)



(4-25)



(4-30)



(4-35)



(4-40)



(4-45)